

飯能市における 認知症初期集中支援チームの 活動状況について



水 × 緑 × 人の出会い
森林文化都市
飯能市

飯能市福祉子ども部介護福祉課
医療法人くすのき会南飯能病院

星井 華子
田村 克起

飯能市の概要

- 市制施行 昭和29年1月1日（埼玉県下9番目の市）
- 平成17年1月 名栗村と合併→新生「飯能市」としてスタート
- 平成17年4月1日 森林文化都市宣言

• 面積193.05km² 面積の7割が森林

• 人口 78,496人

• 高齢化率 32.24%

〔 65歳以上 16.5%
75歳以上 15.74% 〕

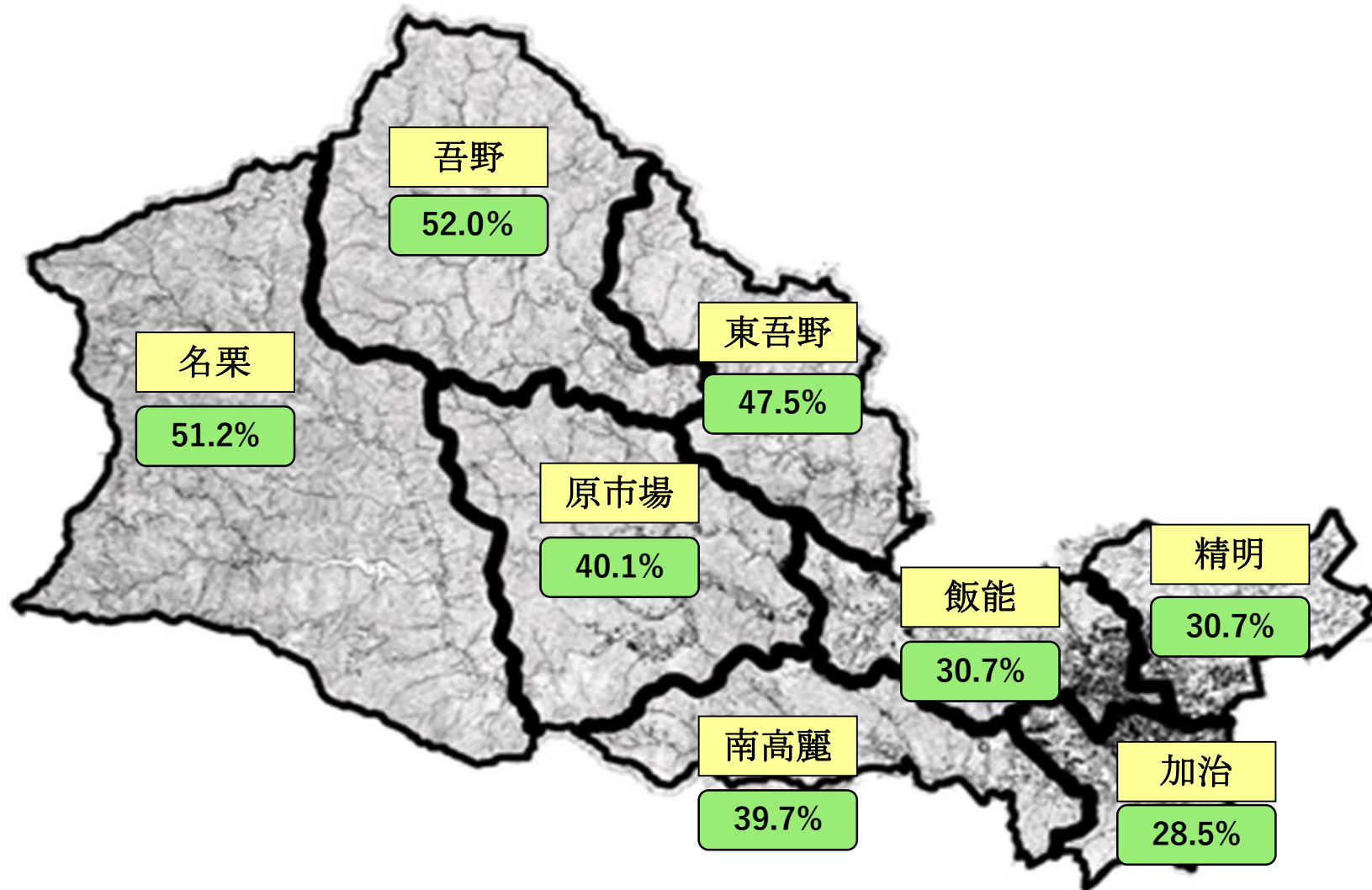
• 要介護認定率 14.53%

• 地域包括支援センター 基幹型1か所
地域型4か所

（令和4年4月1日現在）



圏域別高齢化率の状況



(令和4年4月1日現在)

認知症初期集中支援チームについて

○チーム体制

設置時期 平成27年度（平成28年3月1日）

設置場所 医療法人くすのき会南飯能病院へ委託
飯能地区医師会の推薦による随意契約

チーム設置数 1チーム（平成28年3月～）
2チーム（令和4年4月～）

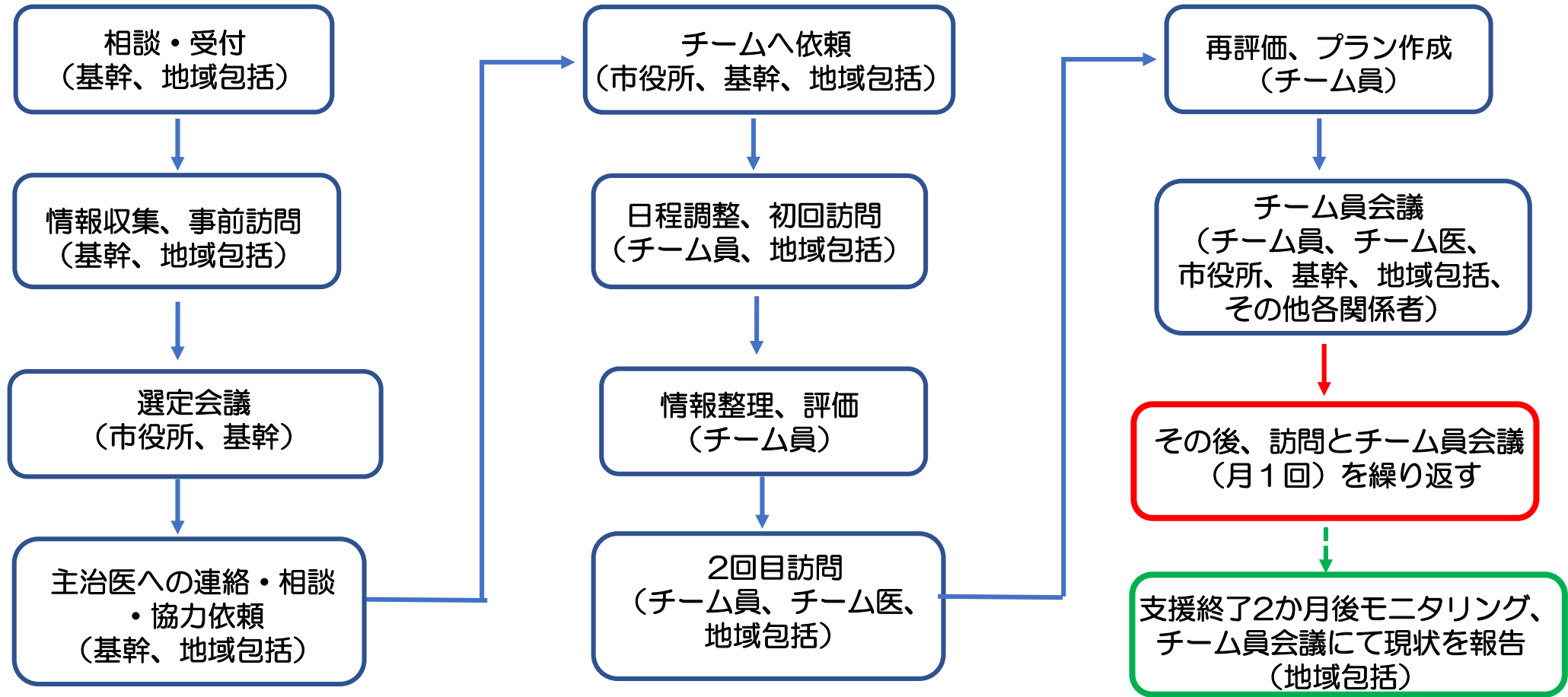
チーム員職種 医師、作業療法士、看護師、精神保健福祉士

対象者数の推移

対象年度	対象者数 (新規相談ケース)
平成 27 年度	1
28 年度	4
29 年度	5
30 年度	4
令和元年度	8
2 年度	10
3 年度	12
計	44

(人)

認知症初期集中支援チームの流れ



認知症初期集中支援チームと市・包括の役割分担

市役所	基幹包括	地域型包括	チーム
	相談受付	相談受付	
	事前訪問・情報収集	事前訪問・情報収集	
対象者選定会議	対象者選定会議		
		かかりつけ医との連携	
チームへ活動依頼	チームへ活動依頼	チームへ活動依頼	対象者情報の整理
		初回訪問の同行	初回訪問
チーム員会議への参加	チーム員会議への参加	チーム員会議への参加	チーム員会議の開催と 支援計画作成
相談・連絡受付	相談・連絡受付	継続的ケアマネジメント	初期集中支援の実施
			かかりつけ医へ 支援計画・結果を報告
		モニタリング	
検討委員会の開催	検討委員会への参加	検討委員会への参加	検討委員会への参加

令和3年度の支援状況

○対象者情報（性別・年齢階級）

	70~74歳	75~79歳	80~84歳	85歳以上	計
男	1	1		2	4
女	2	3	2	1	8
計	3	4	2	3	12

(人)

令和3年度の支援状況

○対象者の把握経路

把握経路	人数
家族	7
関係機関	3
近隣住民	1
本人	1
計	12

(人)

令和3年度の支援状況

○介入時の認知症診断の有無

認知症診断	人数
あり	2
なし	10
計	12

(人)

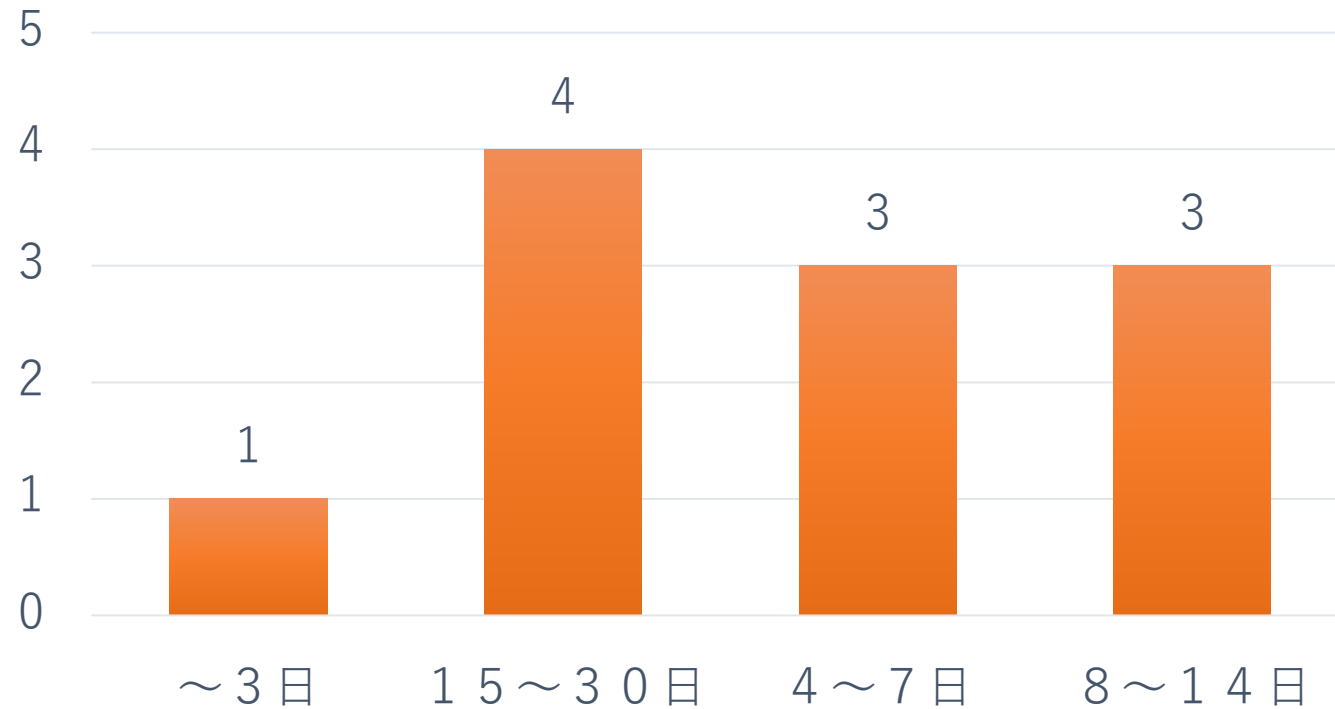
○介入時のサービス利用の有無

サービスの利用	人数
あり	1
なし	11
計	12

(人)

令和3年度の支援状況

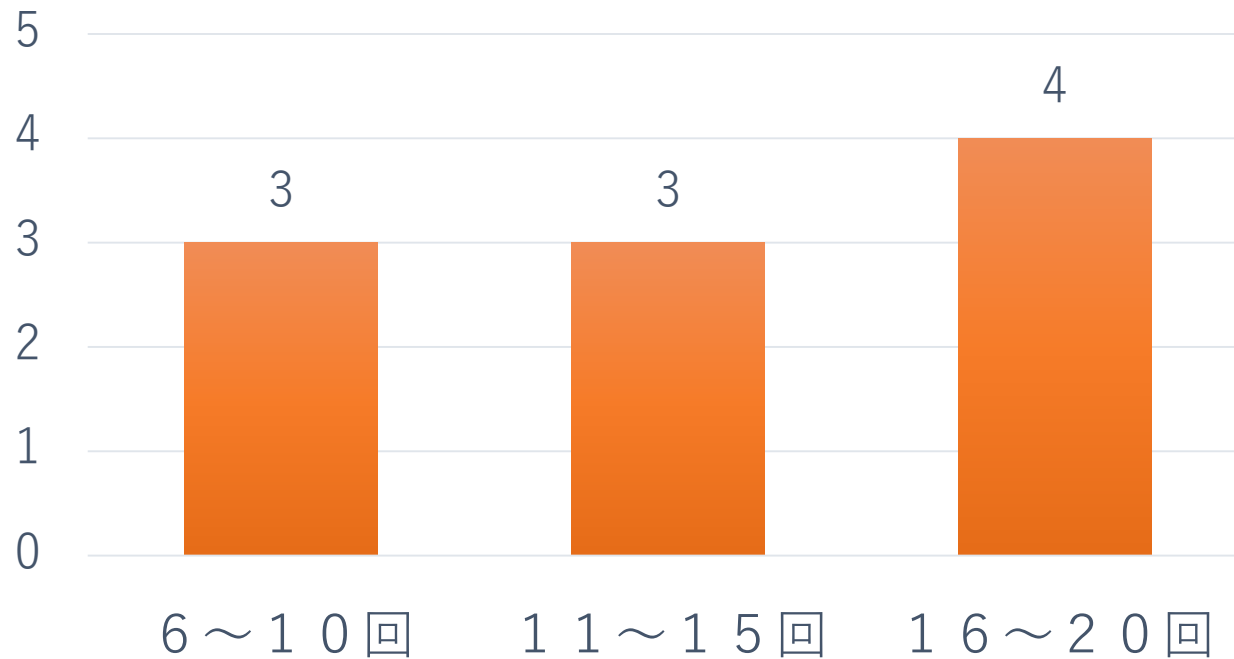
○初動期間（把握～初回訪問の日数）



平均日数 12.6日

令和3年度の支援状況

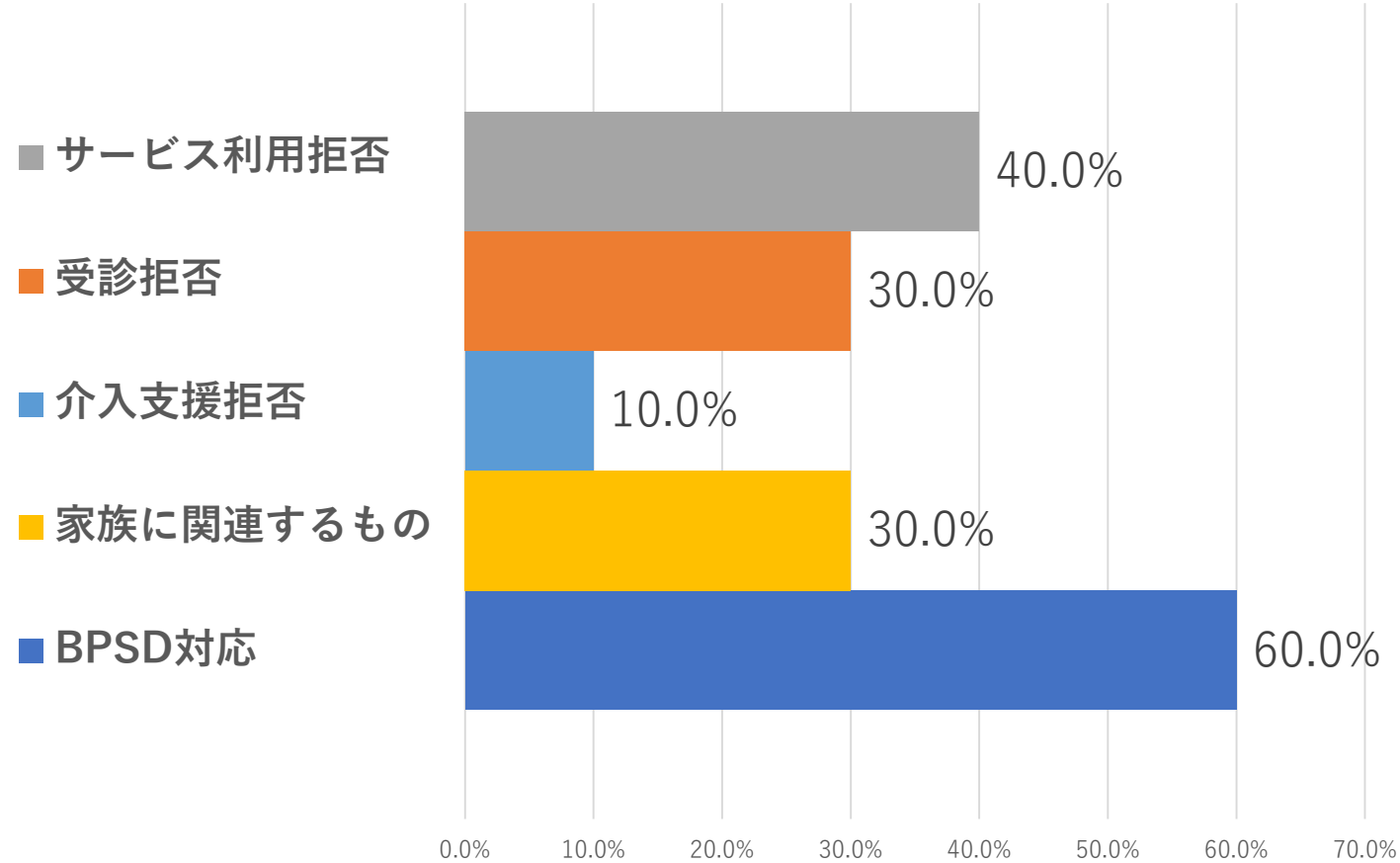
○訪問回数（6か月間の支援期間が終了した10件について）



平均回数 13.9回

令和3年度の支援状況

○困難事例該当（12件中10件が該当）



困難の主な要因（延べ数・最大3つ）

令和3年度の支援状況

○終了時の状況（認知症の診断なし10名中6か月間の支援終了した9名）

医療の引継ぎ	人数
認知症の診断につながった対象者	4
認知症以外の診断につながった対象者	2
診断につながらなかった対象者	3

(人)

令和3年度の支援状況

○終了時の状況（サービスの利用なし11名中6か月間の支援を終了した10名）

サービスの利用の引継ぎ	人数
介護保険サービスの利用につながった対象者	4
介護保険サービス以外のサービス利用につながった対象者	4
サービス利用につながらなかった対象者	2

(人)

飯能市認知症初期集中支援チーム活動の強み

- 顔の見える関係づくりができています
- 6か月間念入りに訪問する（最低月1回）
- チーム員会議は毎月開催する
- 多職種がチーム員会議に参加する
ケアマネジャー、サービス事業所職員、相談支援事業所、作業療法士等

ご清聴ありがとうございました



チーム員会議の様子