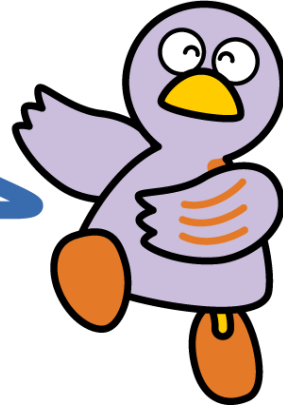


Kabanata 9 Trabaho / Kondisyon sa pagtrabaho



Kobaton, ang mascot ng Saitama

1 Kuwalipikasyon sa pagtrabaho

2 Pagtrabaho

3 Pag-aalala sanhi ng problema sa pinagtatrabahuhan

1 Kuwalipikasyon sa pagtrabaho

Ang mga dayuhang maaaring magtrabaho sa Japan ay ang mga nabigyan lamang ng permiso o visa na magtrabaho sa bansa. Ang lahat ng visa (maliban sa Permanent Resident, Spouse or Child of a Japanese National, Spouse or Child of a Permanent Resident at Long-Term Resident) ay may kanya-kanyang limitasyon pagdating sa lawak ng trabaho na maaaring gawin. Bilang patakaran, hindi maaaring magtrabaho ang dayuhan kapag ang ipinagkaloob na visa o residence status ay pumapailalim sa Cultural Activities, Temporary Visitor, Overseas Studies, Training, Family Visit, Designated Activities (subalit, magkaiba depende sa nilalaman ng designation).

Kung nais gumawa ng part-time work ang dayuhang may residence status na “Overseas Studies”, “Family Visit” at iba pa, kailangang kumuha muna ng permiso para gumawa ng mga aktibidad sa labas ng ipinagkaloob na visa sa tanggapan ng nakatalagang Regional Immigration Bureau sa inyong lugar at iba pang kaugnay na tanggapan.



Para sa mga katanungan / konsultasyon

Pangalan ng institusyon	Telepono	Paraan ng pagpunta	Oras ng pagtanggap	Wika
Tokyo Immigration Bureau	0570—0342 59 (IP、PH S、Overseas) : 03—57 96-7234)	5-5-30 Konan, Minato-ku, Tokyo Mula sa JR Shinagawa Station Konan Exit, sumakay ng Toei Bus “Shinagawa Futo Junkan” at bumaba sa “Tokyo Nyukoku Kanrikyoku-mae bus stop.	9:00 – 16:00, Lunes hanggang Biyernes (maliban sa piyesta opisyal, katapusan ng taon at umpisa ng bagong taon)	Nihongo, English

Gabay sa pamumuhay ng mga dayuhan, Saitama Prefecture

Pangalan ng institusyon	Telepono	Paraan ng pagpunta	Oras ng pagtanggap	Wika
Tokyo Immigration Bureau Saitama Branch Office	048-851-9671	1st Floor Saitama 2 nd Legal Affairs Government Office Complex, 5-12-1 Shimo-ochiai, Chuo-ku, Saitama-shi, Saitama Prefecture 10 minutong lakad mula sa Yono-Honmachi Station ng JR Saikyo Line	9:00 – 16:00, Lunes hanggang Biyernes (maliban sa piyesta opisyal, katapusan ng taon at umpisa ng bagong taon)	Nihongo lamang

2 Pagtrabaho

(1) Public Employment Security Office (Hello Work)

Ipinagkakaloob sa mga tanggapan ng Employment Security Office (Hello Work) ang iba't-ibang serbisyo para sa mga dayuhang residente ng Saitama na may naaangkop na visa para magtrabaho. Isinasagawa dito ang konsultasyon sa trabaho, job placements, pagproseso ng unemployment insurance benefits at pagpapakilala sa mga pampublikong training programs. Kung naghahanap ng trabaho, sumagguni sa pinakamalapit na tanggapan ng Employment Security Office para gawin ang nararapat na aplikasyon.

(2) Employment Insurance System

Ang Employment Insurance System ay nagbibigay ng malawakang suporta upang mapanatiling matatag ang kabuhayan at trabaho ng mga manggagawa. Sa ilalim ng sistemang ito, tinutulungan ang mga manggagawang nawalan ng trabaho upang makatanggap ng unemployment benefits pati pagbigay ng suporta sa paghahanap ng panibagong trabaho (may mga kondisyon na itinakda sa pagtanggap ng benepisyo.)



Para sa mga katanungan / konsultasyon

Public Employment Security Offices

Pangalan ng tanggapan	Telepono	Foreign Employment Service Corner Bukas maliban sa pista opisyal, bagong taon at pagtatapos ng taon	Address
Urawa Public Employment Security Office	048-832-2461	Biyernes: English, Spanish, Portuguese	5-8-40 Tokiwa, Urawa-ku Saitama-shi
Omiya Public Employment Security Office	048-667-8609	Miyerkules: Chinese Biyernes: English, Portuguese	1-525 Onari-machi, Omiya-ku, Saitama-shi
Kawaguchi Public Employment Security Office	048-251-2901	Lunes, Martes: English, Spanish Miyerkules: Spanish, Portuguese, Chinese Huwebes: English, Portuguese Biyernes: English, Spanish, Portuguese	3-2-7 Aoki, Kawaguchi-shi
Kumagaya Public Employment Security Office	048-522-5656	Martes, Huwebes: English, Spanish, Portuguese	5-6-2 Hakoda, Kumagaya-shi
Kumagaya Public Employment Security Office, Honjo Field Office	0495-22-2448	Lunes, Miyerkules, Biyernes: Portuguese	2-5-1 Chuo, Honjo-shi

Gabay sa pamumuhay ng mga dayuhan, Saitama Prefecture

Pangalan ng tanggapan	Telepono	Foreign Employment Service Corner Bukas maliban sa pista opisyal, bagong taon at pagtatapos ng taon	Address
Kawagoe Public Employment Security Office	049-242-0197	Lunes: Spanish, Portuguese Huwebes: English, Spanish, Portuguese	1 F Kawagoe Godo Chosa, 1-19-8 Toyodahon, Kawagoe-shi
Kawagoe Public Employment Security Office, Higashi-Matsuyama Field Office	0493-22-0240		1088-4 Kaminomoto, Higashi-Matsuyama-shi
Tokorozawa Public Employment Security Office	04-2992-8609		1-2F Tokorozawa Godo Chosa, 6-1-3 Namiki, Tokorozawa-shi
Tokorozawa Public Employment Security Office, Hanno Field Office	042-974-2345		1F Hanno Joint Government Bldg. 94-15 Namiyanagi, Hanno-shi
Kasukabe Public Employment Security Office	048-736-7611	Lunes: English, Portuguese Huwebes: Spanish	61-3 Shimo-Omasu-Shinden, Kasukabe-shi
Gyoda Public Employment Security Office	048-556-3151		943 Nagano, Gyoda-shi
Chichibu Public Employment Security Office	0494-22-3215		1002-1 Shimo-Kagemori, Chichibu-shi
Soka Public Employment Security Office	048-931-6111	Miyerkules: English, Portuguese Huwebes: Chinese	4-10-7 Benten, Soka-shi
Asaka Public Employment Security Office	048-463-2233	Biyernes: English	1-1-37 Hon-cho, Asaka-shi
Koshigaya Public Employment Security Office	048-969-8609	Martes: English, Portuguese	1-5-6 Higashi-Koshigaya, Koshigaya-shi

*Bukas ang employment service corner para sa mga dayuhan --

- Urawa, Omiya, Kumagaya, Soka, Koshigaya, Kawaguchi : 10:00-12:00, 13:00-15:30
- Honjo, Kasukabe, Asaka : 10:00-12:00, 13:00-15:15
- Kawagoe : 10:00-12:00, 13:00-15:45

Gabay sa pamumuhay ng mga dayuhan, Saitama Prefecture

Iba pang mga tanggapan para sa konsultasyon

Pangalan ng tanggapan	Mga nasasakop	Telepono	Address	Wika	Oras ng pagtanggap (maliban sa piyesta opisyal, katapusan ng taon, umpisa ng bagong taon)
Saitama Work Center Hello work corner https://hwus.jp/	Kahit ano ang edad o kasarian	048-826-5601	3rd Floor Lamza Tower, 1-10-1 Numakage, Minami-ku, Saitama-shi	Nihongo	Lunes – Biyernes 10:00 - 19:00 Sabado: 10:00 - 17:00 *Magkaiba ang araw, oras depende sa serbisyo. Pakitingnan ang website para sa mga detalye.
Youth Independence Support Center (YISC), Saitama http://www.yisc-saitama.com/	May edad mula 15 taong gulang hanggang 49 taong gulang, mga kabataang walang trabaho at kanilang tagapag-alaga/ guardian o kamag-anak	048-255-8680	3F Kawaguchi Wakamono Yume Work Building , 3-2-2 Kawaguchi, Kawaguchi-shi	Nihongo	Lunes – Sabado 9:00 ~ 17:00
Saitama Prefecture Women's Career Center https://www.pref.saitama.lg.jp/swcc/	Mga babae	048-601-5810	4F Hotel Brillante Musashino, 2-2 Shin-toshin, Chuo-ku, Saitama-shi	Nihongo	Lunes – Sabado 9:30 – 17:30 Sarado tuwing ikatlong Huwebes ng bawat buwan
		(Consultation Hotline) 048-601-1023			Lunes – Biyernes 10:00 – 16:30 (Break: 11:30 – 12:30) Sarado tuwing ikatlong Huwebes ng bawat buwan
Tokyo Employment Service Center for Foreigners https://jsite.mhlw.go.jp/tokyo-foreigner/	Mga dayuhang mag-aaral na nais magtrabaho sa Japan, at mga dayuhang may visa kung saan maaaring magtrabaho sa mga specialized / technical fields (tulad ng “Engineering”, “Specialist in Humanities / International Services”, “Skilled Labor” at iba pa)	0570-011000	1-6-1 Yotsuya Comore Yotsuya Yotsuya Tower 13 th F Nishi-Shinjuku, Shinjuku-ku, Tokyo	Nihongo English, Chinese (Kung kailangan ng tagasalin, ipaalaman ng maaga)	Lunes - Biyernes 9:00 - 17:00

Gabay sa pamumuhay ng mga dayuhan, Saitama Prefecture

Pangalan ng tanggapan	Mga nasasakop	Telepono	Address	Wika	Oras ng pagtanggap (maliban sa piyesta opisyal, katapusan ng taon, umpisa ng bagong taon)
Shinjuku Employment Support and Guidance Center for Foreigners	Mga dayuhang mag-aaral na nais gumawa ng part-time job at mga dayuhang may visa kung saan maaaring magtrabaho nang walang limitasyon o pagbabawal tulad ng Spouse of Japanese National, Permanent Resident at iba pa	03-3204-8609	1F Hello Work Shinjuku (Kabuki-cho Chosa) 2-42-10 Kabukicho, Shinjuku-ku, Tokyo	Nihongo, English, Chinese	Lunes - Biyernes 8:30 - 17:15
Saitama Center for Go- Global Students (GGS) http://www.ggsaitama.jp/	Mga dayuhang nais pumasok sa isang regular o part-time job sa Japan, mga dayuhang mag-aaral na nag-aaral sa Graduate School, kolehiyo, Junior College at iba pa sa loob ng Japan	048-833-2995	3F Urawa Godou Chosa (sa loob ng Saitama International Association) 5-6-5 Kitaurawa, Urawa-ku, Saitama-shi	Nihongo	Lunes - Biyernes 8:30 - 17:15

(3) Mag-ingat sa part-time jobs na maaring kasangkot sa krimen

Mag-ingat sa mga kahina-hinalang alok para sa part-time jobs na parang napakadaling gawin at pagkakitaan, tulad ng mga nagmumula sa kagaya ng SNS o internet, mga alok galing sa mga kakilala na nangangako nang mabilis na kita sa “pag-withdraw lamang ng pera” o di kaya’y “pagtanggap lamang ng package” at iba pang mga paraan ng panloloko sa kapwa.

Ang mga nabanggit ay posibleng pakana ng mga kriminal tulad ng:

- Ilegal na paggamit sa bank account ng ibang tao at paglipat ng laman nito sa ibang bank account na inihanda, at pagpapagawa ng withdrawal sa isang “third party”.
- Ilegal na paggamit ng ID o password ng ibang tao sa panlilinlang ng mga produkto sa Internet at pagtanggap ng mga bagay na nabili.

Kaya, kailangang mag-ingat nang husto para maiwasang masangkot sa mga nabanggit na ilegal na gawain.

- Ang pagsagawa ng paglilipat ng bank account (passbook o cash card) sa iyong pangalan
 - Pagbigay ng mobile phone (na maaaring gamitin sa pagtawag) na nasa sariling pangalan sa ibang tao.
- Ang nabanggit na mga gawain ay itinuturing na krimen sa ilalim ng batas, kaya siguraduhing iwasan ang paggawa nito.

3 Pag-aalala sanhi ng problema sa pook ng trabaho

Upang maiwasan ang anumang problemang maaaring mangyari pagkatapos mag-umpisa sa trabaho, siguruhing ipagawa sa kasulatan ang mga kondisyon sa pagtrabaho sa oras ng paggawa ng kontrata. Sang-ayon sa Labor Standards Law, obligado ang employer na ipagkaloob sa kasulatan ang sumusunod na mga bagay:

Gabay sa pamumuhay ng mga dayuhan, Saitama Prefecture

- ① Impormasyon ukol sa panahon o tagal ng kontrata
- ② Pamantayang ginagamit sa pagbabago o renewal ng fixed-term contract
- ③ Pook ng trabaho at mga tungkuling dapat gawin
- ④ Detalye ukol sa oras ng umpisa at pagtatapos ng trabaho, pagkakaroon ng overtime, oras ng pahinga, bakasyon at iba pa.
- ⑤ Detalye ukol sa sahod, paraan ng pagkalkula at pagbayad, at iba pa
- ⑥ Mga bagay kaugnay sa pagretiro o pag-alis sa trabaho (kalakip ang dahilan sa pagkatanggal)

(1) Labor Standards Inspection Office

Ang Labor Standards Inspection Office ay isang pambansang institusyon na nangangasiwa at nagbibigay ng gabay upang siguruhin na naipapatupad ang tamang standards sa pook ng trabaho tulad ng sahod, oras ng trabaho, kondisyon sa loob ng trabaho, pagprotekta sa kalusugan at kaligtasan ng mga manggagawa sang-ayon sa Industrial Safety & Health Law at iba pa.

Bukod pa rito, ipinagkakaloob din ang Worker's Compensation Benefits kapag ang manggagawa ay napinsala sa oras ng trabaho.

• Worker's Compensation Benefits

Kapag ang manggagawa ay nasugatan, nagkasakit, naimbalido o namatay sanhi ng paggawa ng trabaho o sa pag-commute sa trabaho, ipagkakaloob ang naaangkop na mga benepisyo tulad ng suporta sa pagpapagamot, pagbayad sa panahong hindi nakapasok sa trabaho, benepisyo para pagiging imbalido, benepisyo para sa pamilyang naiwanan ng manggagawang namatay at iba pang suporta sa ilalim ng Workmen's Accident Compensation Insurance Law.



Para sa mga katanungan / konsultasyon

Labor Bureau

Pangalan ng Labor Bureau	Telepono	Consultation counter sa iba't-ibang wika	Address
Foreign Worker's Consultation Corner, Labor Standards Inspection Division, Saitama Labor Bureau	048-600-6204 (Nihongo) 048-816-3596 (English) 048-816-3597 (Chinese) 048-816-3598 (Vietnamese)	Martes ~ Biyernes : English Lunes ~ Huwebes : Chinese Lunes/Martes/Huwebes/Biyernes : Vietnamese Oras : 9:00 ~ 12:00 13:00 ~ 16:30	15F Land Axis Tower, 11-2 Shintoshin, Chuo-ku, Saitama-shi

Labor Standards Inspection Office

Pangalan ng Labor Standards Inspection Office	Telepono	Address	Oras ng pagtanggap
Saitama Labor Standards Inspection Office	048-600-4801	14F Land Axis Tower 11-2 Shin-toshin, Chuo-ku, Saitama-shi	Lunes hanggang Biyernes 8:30 – 17:15 (maliban sa piyesta opisyal, katapusan ng
Kawaguchi Labor Standards Inspection Office	048-252-3773	2-10-2 Kawaguchi, Kawaguchi-shi	

Gabay sa pamumuhay ng mga dayuhan, Saitama Prefecture

Kamagaya Labor Standards Inspection Office	048-533-3611	5-95 Beppu, Kumagaya-shi	taon at umpisa ng bagong taon)
Kawagoe Labor Standards Inspection Office	049-242-0891	2F Kawagoe Godo Chosa 1-19-8 Toyodahon, Kawagoe-shi	
Kasukabe Labor Standards Inspection Office	048-735-5226	3-10-13 Minami, Kasukabe-shi	
Tokorozawa Labor Standards Inspection Office	04-2995-2555	3F Tokorozawa Godo Chosa 6-1-3 Namiki, Tokorozawa-shi	
Gyoda Labor Standards Inspection Office	048-556-4195	2-6-14 Sakura-cho, Gyoda-shi	
Chichibu Labor Standards Inspection Office	0494-22-3725	23-24 Kamimiyaji-machi, Chichibu-shi	

(2) General Employment Consultation Corners

Ang opisina ng Saitama Labor Bureau ay nagtatag ng “General Employment Consultation Corners” sa 9 na lokasyon sa loob ng prepektura, kabilang ang pagtalakay tungkol sa kalagayan sa lugar ng trabaho, pagkakaroon ng pantay na pagkakataon sa trabaho at iba pang konsultasyon ukol sa trabaho. Hinihikayat na kumunsulta sa consultation counters ang mga manggagawang dumaranas ng problema sa lugar ng trabaho, tulad ng pang-aapi, pagkatanggal sa trabaho, pagbawas sa sahod at iba pang mga suliranin.



Para sa mga katanungan / konsultasyon

General Employment Consultation Corner	Telepono	Address	Oras ng pagtanggap (Maliban sa piyesta opisyal, katapusan ng taon at umpisa ng bagong taon)
Saitama Labor Bureau General Employment Consultation Corner	048-600-6262	16F Land Axis Tower 11-2 Shin-toshin, Chuo-ku, Saitama-shi	Lunes – Biyernes 9:00 – 17:00
Saitama City General Employment Consultation Corner	048-614-9977	14F Land Axis Tower, 11-2 Shin-toshin, Chuo-ku, Saitama-shi (sa loob ng Saitama Labor Standards Inspection Office)	Lunes – Biyernes 9:00 – 16:30
Kawaguchi General Employment Consultation Corner	048-498-6648	2-10-2 Kawaguchi, Kawaguchi-shi (sa loob ng Kawaguchi Labor Standards Inspection Office)	
Kumagaya General Employment Consultation Corner	048-533-3611	5-95 Oaza-Beppu, Kumagaya-shi (sa loob ng Kumagaya Labor Standards Inspection Office)	
Kawagoe General Employment Consultation Corner	049-210-9334	Kawagoe Regional Government Office Complex, 1-19-8 Toyodahon, Kawagoe-shi (sa loob ng Kawagoe Labor Standards Inspection Office)	
Kasukabe General Employment Consultation Corner	048-614-9968	3-10-13 Minami, Kasukabe-shi (sa loob ng Kasukabe Labor Standards Inspection Office)	

Gabay sa pamumuhay ng mga dayuhan, Saitama Prefecture

Tokorozawa General Employment Consultation Corner	04-2003-69 67	Tokorozawa Regional Government Office Complex, 6-1-3 Namiki, Tokorozawa-shi (sa loob ng Tokorozawa Labor Standards Inspection Office)	
Gyoda General Employment Consultation Corner	048-556-41 95	2-6-14 Sakura-cho, Gyoda-shi (sa loob ng Gyoda Labor Standards Inspection Office)	
Chichibu General Employment Consultation Corner	0494-22-37 25	23-24 Kamimiyaji-machi, Chichibu-shi (sa loob ng Chichibu Labor Standards Inspection Office)	

(3) Iba pang mga consultation counters



Para sa mga katanungan / konsultasyon

Pangalan	Telepono	Address	Wika	Oras ng konsultasyon (Maliban sa piyesta opisyal, katapusan ng taon at umpisa ng bagong taon)
Saitama Prefectural Labor Consultation Center https://www.pref.saitama.lg.jp/a0809/rodo/rodosodan/index.html	048-830-4522	1F Saitama Prefectural Building No. 2, 3-15-1 Takasago, Urawa-ku, Saitama-shi	Wikang Hapon	○Telepono (Lunes – Biyernes) 9:00 – 16:30 ○Pagpunta sa pasilidad (Lunes – Biyernes) 9:00 – 16:00
Saitama Prefectural Labor Relations Commission https://www.pref.saitama.lg.jp/shigoto/rodo/rodo/index.html	048-830-6452 048-830-6465 *Pamamagitan: may mga eksperto na tutulong sa iyo sa pakikipag-usap sa kumpanya	4F Prefectural Office Building No. 3, 3-15-1, Takasago, Urawa-ku, Saitama-shi	Wikang Hapon	Lunes - Biyernes 8:30 – 17:15
General Labor Consultation Center, Saitama Labor and Social Security Lawyers' Association https://www.saitamakai.or.jp/	048-826- 4860	7F Asahi Seimei Urawa Building, 1-1-1 Takasago, Urawa-ku, Saitama-shi	Wikang Hapon	Miyekules (kailangang magpareserba) 10:00 - 16:00 (Pagkunsulta ng personal)

Gabay sa pamumuhay ng mga dayuhan, Saitama Prefecture

<p>Pangkalahatang konsultasyon para sa mga dayuhan (Saitama International Association) https://sia1.jp/foreign/advice/</p>	<p>048-833-3296 *Kapag nasa pampublikong tanggapan (tulad ng munisipyo at iba pa) at nahihirapang makipag-usap dahil hindi nakakaintindi ng wikang Hapon, maaaring makiusap sa kawani na tawagan ang numerong nasa itaas upang maikonekta sa isang Interpreter.</p>	<p>3F Saitama Prefecture Urawa Godo chosa, 5-6-5 Kita-Urawa, Urawa-ku, Saitama-shi (sa loob ng Saitama International Association)</p>	<p>Nihongo English Chinese Spanish Portuguese Korean, North Korean Tagalog Thai Vietnamese Indonesian Nepali Russian Ukraine (kailangang magpareserba)</p>	<p>Lunes – Biyernes 9:00 - 16:00 *Kailangang magpareserba kung kukunsulta ng personal ukol sa sistema ng imigrasyon, sa batas, mga problema sa trabaho o tungkol sa welfare Sa wikang Russian 10:00~16:00</p>
--	---	---	--	--