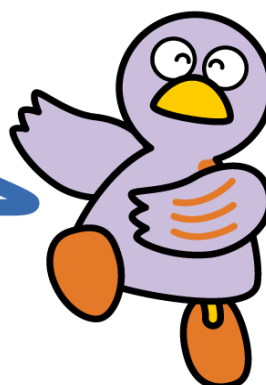


Capítulo 12

Consultas e Informações



Mascote de Saitama KOBATON

- 1 Serviços de Consultas Gerais
- 2 Consultas Específicas

1 Serviços de Consultas Gerais

Local	Telefone e URL	Idioma	Dia	Horário
Centro de Consulta Geral de Saitama (Saitama-ken Urawa Godo Chosha, 3F, dentro da (Fund. Pública) Associação de Intercâmbio Internacional da Província de Saitama)	048-833-3296 https://sia1.jp/foreign/advice/	Inglês Espanhol Chinês Português Coreano (Norte e Sul) Tagalo Tailandês Vietnamita Indonésio Nepalês Russo Ucraniano Japonês simples	De segunda-feira ~ sexta-feira. ※Exceto feriados e passagem do ano *Para as consultas presenciais relacionadas ao sistema de controle de imigração, trabalho, jurídico, bem-estar social, são necessárias reservas antecipadas.	9h00 às 16h00
Saitama-ken danjo kyōdō sankaku suishin center (With You Saitama) (Centro de Promoção da Igualdade entre Homens e Mulheres) *Consultas sobre relações humanas, familiar, do casal, dificuldade de viver e outros.	048-600-3800 http://www.pref.saitama.lg.jp/withyou/counsel/guide.html	Japonês	Segunda a quarta-feira, sexta-feira e sábado Domingos, feriados e folgas, exceto recesso da passagem do ano	9h30 às 20h30 9h30 às 17h00
Prefeitura de Ageo "Hello Corner" Segunda -feira: 1° andar do Prédio Anexo 3	048-775-5111 (Ramal: 810) https://www.city.ageo.lg.jp/page/4-hc.html	Espanhol (presencial) Inglês (presencial)	Segunda-feira ※Exceto feriados e passagem do ano	9h00 às 12h00 13h00 às 16h00 9h00 às 12h00

Guia do Cotidiano para Estrangeiros da Província de Saitama

Local	Telefone e URL	Idioma	Dia	Horário
	(Suporte de consulta por e-mail em vietnamita) https://www.city.ago.lg.jp/ques/questionnaire.php?openid=295&check	Chinês, Português (presencial)		13h00 às 16h00
		Vietnamita por (e-mail.)	-	-
		(Para consultas presenciais, há intérprete por telefone) Inglês, chinês, espanhol, português, coreano, vietnamita Nepalês, Indonésio, tagalo, tailandês(*) hindú, mongol, birmanês	Segunda a sexta-feira 2º e 4º. Sábado do mês	8h30 às 17h00
Prefeitura de Iruma No Prédio A 2º andar na Divisão de promoção regional (chiiki shinkōka) no Balcão de consulta para estrangeiros	04-2964-1111 (Ramal:2147) https://www.city.irusa.saitama.jp/kurashi/gaikoku/kakushusodan/sodan_gaikoku/6050.html	Inglês	Terça-feira 2ª. e 4ª. sexta-feira é necessário reserva antecipada	9h00 às 12h00
		Espanhol	Quarta-feira	
		Chinês	1ª Quinta-feira de cada mês	
Prefeitura do Município de Kawaguchi Divisão de Promoção de Convivência Multicultural (kyōdō suishin-ka tabunkakyōsei-gakari) (CUPO · LA, Edifício M 4º andar do edifício principal) * Consultas simples sobre a vida diária	048-227-7607 https://www.city.kawaguchi.lg.jp/so-shiki/01060/020/4/3584.html	Japonês, Inglês, Chinês, Coreano, Vietnamita, Nepalês, Indonésio, Tagalo, Tailandês, Português, Espanhol, Birmanês, Kumer, Hindi, Francês, Russo, Alemão, Italiano, Malaio, Mongol, cingalês (Dependendo do idioma, altera o horário de atendimento).	De terça-feira a sábado *Feriados e passagem do ano são folgas. *Os seguintes dias são atendidos por intercambista internacionais, e consultores estrangeiros. De terça-feira ao sábado (inglês e chinês); Terça-feira (tagalo) Quarta-feira (coreano) 2º e 4º. Sábado do mês (vietnamita)	9h00 às 12h00 13h00 às 17h15
Prefeitura do Município de Kawaguchi Segundo edifício principal (Balcão Filial do Setor do Cidadão)	048-258-1110	Japonês, Inglês, Chinês, Turco *As consultas em turco pode sofrer alterações.	Todas as quintas-feiras	10h00 às 12h00 13h00 às 16h00

Guia do Cotidiano para Estrangeiros da Província de Saitama

Local	Telefone e URL	Idioma	Dia	Horário
Prefeitura do Município de Kawaguchi Consultas sobre trâmites em geral aos Cidadãos Estrangeiros * Consultas com especialistas oficiais em documentos (Gyouseishoshi)	048-259-9037 048-259-9038 (Sala de consultas aos cidadãos)	Japonês *Sistema de reserva antecipada	3ª. Quarta-feira do mês	13h30 às 16h00
Prefeitura do Município de Kawagoe Centro de Intercâmbio Internacional (Kurasse Kawagoe, 5º andar)	049-228-7723 https://www.city.kawagoe.saitama.jp/kurashi/bunka/1003482/1003508/1003509.html	Japonês, Vietnamita	1º. e 3º. sábado	13h00 às 18h00
		Japonês, chinês	2ª. e 4ª. Segunda-feira de cada mês	
		Consultas referentes ao status de permanência (japonês)	4º. Sábado do mês	
		Consultas legais (em Japonês) Possível fazer reserva.	4ª. Sexta-feira	15h00 às 17h00
Prefeitura do Município de Gyoda Divisão de Promoção de Atividades Comunitárias (chiiki katsudō suishinka)	048-556-1111 (Ramal 251) https://www.city.gyoda.lg.jp/kurasahi/gaikoku/11561.html	Japonês, Inglês, Espanhol, Português *Tradução com aparelho multilíngue	De segunda a sexta-feira *Exceto feriados e recesso de passagem do ano	8h30 às 17h15
Prefeitura do Município de Hanyu, 2º andar Divisão de Promoção Regional (chiiki shinkōka) Balcão de Atendimento ao Residente Estrangeiro Balcão de consultas ao residente estrangeiro	048-561-1121 https://www.city.hanyu.lg.jp/docs/2025031300026/	Suporte através de aparelho de tradução	De segunda a sexta-feira	8h30 às 17h15
Prédio principal da Prefeitura de Kuki, 3º andar Divisão de Serviços à Comunidade (Shimin seikatsuka)	0480-22-1111 https://www.city.kuki.lg.jp/machizukuri/kyodo/kokusaikoryu/1004933.html	Japonês, Inglês Estão disponíveis aparelhos de tradução e de interpretação por vídeo (Japonês, inglês, chinês, coreano, português, espanhol, hindi, tailandês, nepalês, filipino, vietnamita, francês, russo, indonésio, khmer, mongol, ucraniano, birmanês, malaio)	De segunda a sexta-feira *Exceto feriados e recesso de passagem do ano	9h00 às 12h00 13h00 às 16h30

Guia do Cotidiano para Estrangeiros da Província de Saitama

Local	Telefone e URL	Idioma	Dia	Horário
<p>Prédio principal da Prefeitura de Koshigaya, 3º andar Divisão de Apoio e Serviços à Comunidade (Shimin seikatsu shienka)</p>	<p>048-963-9114 https://www.city.koshigaya.saitama.jp/kurashi_shisei/kurashi/kokusaika/soudan/gaikokuji_n_sodan_madogu_chi.html</p>	<p>Japonês, inglês, chinês, vietnamita e tagalo. Tradução multilingue com aparelho</p>	<p>De segunda a sexta-feira</p>	<p>9h00 as 17h00</p>
<p>Centro Apoio e Serviços à Comunidade de Koshigaya (Koshigaya Shimin seikatsu Center) (Koshigaya Twin City B City 5º andar)</p>	<p>048-969-2750 https://koshigaya.ci.machikatsu.co.jp/as-koshigaya/index.html</p>	<p>Inglês, Chinês *Outros idiomas sujeitos a consulta.</p>	<p>Todos os dias (exceto feriados de Ano Novo) Consultas com escriturais administrativos estão disponíveis na 3ª. quarta-feira de cada mês. Consultas com advogados estão disponíveis na 4ª. quarta-feira de cada mês. *Consultas com especialistas requerem agendamento.</p>	<p>10h00 às 16h30</p>
<p>Prefeitura do Distrito de Omiya, Município de Saitama segundo piso</p>	<p>048-646-3097 (Seção de Consulta aos Cidadãos) *Folga nos feriados nacionais e passagem do ano)</p>	Inglês, Tagalo	Segunda-feira	<p>9h00 às 12h00</p>
		Coreano	Terça-feira	
		Inglês, Vietnamita	Quarta-feira	
		Chinês	Quinta-feira	
<p>Centro de Intercâmbio Internacional da Associação Internacional e Turismo de Saitama 9º. andar do Comunale na saída leste da estação de Urawa. Também prestamos serviços de intérprete por telefone (20 idiomas disponíveis), etc. *Fechado aos domingos, feriados e recesso de passagem do ano.</p>	<p>048-887-1506 https://stib.jp/international/consult/</p>	Japonês	Segunda a quinta-feira	10h00 às 17h00 (Recepção até 16h30)
		Chinês	Terça-feira	9h00 às 12h00 13h00 às 15h00 (Recepção até 14h00)
		Inglês	Quarta-feira	9h00 às 12h30 13h00 às 14h30 (Recepção até 14h00)
		Coreano	Quinta-feira	9h00 às 12h00 13h00 às 15h00 (Recepção até 14h00)



Guia do Cotidiano para Estrangeiros da Província de Saitama

Local	Telefone e URL	Idioma	Dia	Horário
Prefeitura de Sayama 2º Piso Divisão de Cultura Comunitária Associação Internacional de Sayama Projeto de consultas de apoio aos estrangeiros	04-2952-4584 http://www.sifa.saitama.jp/	Inglês e outros idiomas através de tradutor eletrônico. Consultas (Cotidiano, legais e outros) O intérprete acompanhará até o setor desejado e fará a interpretação.	Segunda, quarta-feira e sexta-feira	9h00 às 16h00
Prefeitura de Shiki Instalação 1 Seção de Promoção de Atividades Sociais dos Cidadãos Suporte para solicitação/consulta de estrangeiros	048-473-1468 (Ramal 20965) Além dos dias de consultas é necessário reservar com antecedência. https://www.city.shiki.lg.jp/soshiki/12/2332.html	Inglês	3ª terça-feira do mês	9h00 às 12h00
		Chinês	3ª segunda-feira do mês	10h00 às 12h00
		Vietnamita, espanhol, português, nepalês, hindi *Necessário reserva antecipada		
Prefeitura de Soka Guichê de Consulta Internacional	048-922-2970 http://www.city.soka.saitama.jp/content/s1402/010/020/030/01.html	Inglês, Chinês *É necessário reserva para espanhol, coreano, tailandês, francês e tagalo. Há aparelhos de tradução disponíveis.	Segunda, quarta e sexta-feira	9h00 às 17h00
			Terça, quinta-feira	Com reservas
Prefeitura de Tokorozawa Seção de Consultas do Cidadão	04-2998-9092 https://www.city.tokorozawa.saitama.jp/kurashi/soudan/shiminsoudan/soudan20200311091647560.html	Chinês	1ª e 3ª quinta-feira do mês	10h00 às 12h00 (recepção até às 11h30)
		Inglês, tagalo	2ª e 4ª quinta-feira	
Prefeitura de Toda 3º piso	048-441-1800	Inglês	Segunda e quarta-feira	9h00 às 12h00

Guia do Cotidiano para Estrangeiros da Província de Saitama

Local	Telefone e URL	Idioma	Dia	Horário
Seção de Promoção e Colaboração Balcão de consultas para cidadãos estrangeiros da Cidade de Toda	(Ramal 483) https://www.city.toda.saitama.jp/soshiki/192/comm-unity-gaikokujiin-soudan.html	Chinês Coreano (Norte/Sul) *Sujeito a alterações. Temos tradutores eletrônicos.	Terça-feira Quinta-feira Sexta-feira	13h00 às 17h00
Associação de Intercâmbio Internacional da Cidade de Toda (Prefeitura de Toda 2º andar do Niizo-Minami Chosha) 1. Balcão de Consultas do cotidiano e situações problemáticas para estrangeiros Consultas legais para estrangeiros	048-434-5690 https://toda-tifa.com/for-foreign-residents/	1. Japonês, inglês, chinês	De terça a domingo	8h45 às 17h30
		2. Japonês, inglês, chinês *Outros idiomas devem ser consultados. (Reservas até às 12h00 do dia anterior)	2ª quarta-feira do mês	Das 14h00 15h00 16h00
Prefeitura de Hanno Seção de Promoção das Entidades Locais (Jichi shinkō-ka)	https://www.city.hanno.lg.jp/kurashi_s-eikatsukankyo/shim-innosodammodoqui/6543.html			
		Tradução multilingue por Pocketalker	Segunda a sexta-feira *Exceto feriados	8h30 às 17h15
Prefeitura de Fujimi	049-251-2711 Ramal:272 (Consultas do cotidiano para cidadãos estrangeiros) https://www.city.fujimi.saitama.jp/kuurashi_tetsuzuki/01soudan/2010-0517-1125-137.html	Inglês, Chinês, Coreano, Tagalo, Espanhol, Vietnamita e Nepalês *Para outros é necessário confirmar o atendimento do idioma	Quinta-feira (necessário reservas)	13h00 às 16h00
			Sexta-feira	10h00 às 13h00
Prefeitura de Fujimino			Segunda e sexta-feira	13h00 às 16h00
			Terça e quinta-feira	10h00 às 16h00
Prefeitura de Miyoshi-machi			Segunda-feira	10h00 às 13h00
			quinta-feira	13h00 às 16h00

Guia do Cotidiano para Estrangeiros da Província de Saitama

Local	Telefone e URL	Idioma	Dia	Horário
Centro de Intercâmbio Internacional de Fujimino (FICEC) 〒356-0004 Fujimino-Shi Kamifukuoka 5-4-25	049-269-6450 049-256-4290 http://www.ficec.jp/		De segunda a sexta-feira	10h00 às 16h00
Prefeitura de Yokoze Consulta via chat pelo aplicativo "Wakaru" sobre as informações úteis do cotidiano. • Android  • iOS 	0494-25-0112 https://yokoze.wakaru.world/ja/home	Inglês, chinês, coreano, vietnamita, Nepalês, tailandês, Tagalo, Birmanês, Espanhol	De segunda a sexta-feira *Exceto feriados	Atendimento 24 horas *Horário de respostas pela prefeitura é das 9h00 às 17h00
Prefeitura de Warabi 1º Piso Divisão de Colaboração aos Cidadãos Balcão de consultas gerais para estrangeiro	048-433-7745 https://www.city.warabi.saitama.jp/shogaigakushu/kouryu/1006312/1007155.html	Inglês, Chinês (Atendimento multilíngue com tradutor eletrônico)	Segunda a sexta (exceto feriados)	9h00 às 17h00

2 Consultas Específicas

Nome	Telefone	Idioma	Dia	Horário
<p>Associação dos Advogados de Saitama</p> <p>Centro de Consultas Legais</p> <p>Problemas de estrangeiros, gratuito até 2 consultas.</p> <p>(Consulta legal para estrangeiros)</p>	<p>048-710-5666</p> <p>https://www.saiben.or.jp/soudan/consultation/foreiner.html</p>	<p>(Mediante reserva)</p> <p>Somente em Japonês</p> <p>*Se ligar para a Associação Internacional de Saitama, também é possível fazer uma reserva para consulta em idiomas estrangeiros.</p> <p>【Consultas】</p> <p>Procuraremos um intérprete de acordo com o idioma do solicitante (sujeito à disponibilidade)</p>	<p>Horário de reservas:</p> <p>De segunda a sexta-feira</p> <p>*Exceto feriados e recesso de passagem do ano.</p> <p>Sábados (Somente na Associação dos Advogados de Saitama)</p> <p>Consultas: Quarta e Sexta-feira</p>	<p>- Associação dos Advogados de Saitama</p> <p>9h00 às 17h00</p> <p>- Associação Internacional de Saitama</p> <p>9h00 às 16h00</p> <p>9h30 às 11h30</p> <p>13h00 às 16h00</p>
<p>Houterasu Saitama (Centro de Apoio Legal do Japão, Escritório Regional de Saitama)</p> <p>① Fornecimento de informações (por telefone/presencial)</p> <p>*Este centro oferece informações úteis sobre o sistema legal japonês e organizações/grupos de advogados sem custo. (Há o custo das chamadas).</p> <p>② Consulta jurídica gratuita (presencial)</p> <p>Dependendo das condições financeiras e outras, há a possibilidade de fazer a consulta jurídica (30 minutos por sessão. Até 3 sessões sobre o mesmo assunto. Limitado a questões civis.) gratuitamente.</p>	<p>0570-078-312</p> <p>Por telefone IP: 050-3383-5375</p> <p>https://www.houterasu.or.jp/site/chiho/ujimusho-saitama/</p>	<p>① Fornecimento de informações Somente em japonês)</p> <p>② Consulta jurídica gratuita</p> <p>Tentamos buscar intérpretes (Podem ocorrer situações em que não se consegue intérpretes).</p> <p>*Necessário reserva antecipada</p>	<p>① Fornecimento de informações</p> <p>Segunda a sexta-feira</p> <p>*Exceto feriados e recesso de passagem do ano.</p> <p>② Consulta jurídica gratuita</p> <p>Atendimento por reserva: Segunda a sexta-feira</p> <p>*Exceto feriados e recesso de passagem do ano.</p> <p>*As reservas abrem na segunda-feira da semana anterior à data</p>	<p>Telefone:</p> <p>9h00 às 17h00</p> <p>Presencial:</p> <p>9h00 às 16h30</p> <p>Atendimento por reserva:</p> <p>9h00 às 17h00 (consultas jurídicas)</p> <p>13h00 às 16h20</p>

Guia do Cotidiano para Estrangeiros da Província de Saitama

Nome	Telefone	Idioma	Dia	Horário
			da consulta (ou no dia útil seguinte, se a segunda-feira for feriado). Dias de consultas jurídicas: 2ª e 4ª quartas-feiras do mês *Exceto feriados e passagem de ano.	
Houterasu para serviços multilíngües *Este centro oferece serviços multilíngües de Houterasu. Pode-se obter informações legais e efetuar reserva sem nenhum custo. (O custo das chamadas não será coberto).	0570-078377	(Por Telefone) Chinês Inglês Espanhol Português Coreano Vietnamita Tagalo Nepalês Tailandês Indonésio	Atendimento por telefone: Segunda à sexta-feira *Exceto feriados e recesso de passagem do ano.	9h00 às 17h00

Guia do Cotidiano para Estrangeiros da Província de Saitama

Nome	Telefone	Idioma	Dia	Horário
Associação Kaigai Nikkeijin Kyokai Centro de Consulta para Nikkei	045-211-1788 https://jadesas.or.jp/jp/okunai/	Japonês, Português Espanhol	De segunda a sexta-feira *Exceto feriados e em períodos festivos,	14h00 às 17h30
Centro de Consultas Gerais da Polícia, Delegacia de Polícia da Província de Saitama *Atende-se consultas gerais, opiniões e requisições relacionadas às atividades policiais.	#9110 (Não é possível por linhas de discagem e telefones IP). ou 048-822-9110 Delegacia de Polícia da Província de Saitama Homepage https://www.police.pref.saitama.lg.jp	Japonês	Todos os dias *Após as 17:15 dos dias úteis da semana, sábados, domingos, feriados, passagem do ano, as chamadas são atendidas no plantão geral da Sede da Polícia da Província de Saitama	Atendimento de 24 horas
Centro de Apoio da Polícia da Província de Saitama para os Vítimas de Crime Lamza Tower 3º. andar 1-10-1Numakage, Minami-ku, Saitama-shi	①0120-381-858 *Consultas das vítimas ou familiares de vítimas envolvidas em problemas criminais e de acidentes. Polícia da Província de Saitama Homepage https://www.police.pref.saitama.lg.jp	Japonês (Podemos providenciar um intérprete, dependendo do idioma do solicitante)	Segunda a sexta-feira (exceto feriados e passagem do ano)	8h30 às 17h15
	②#8103 (Telefone de consultas sobre crimes sexuais (Hato-san) ou 0120-83-8103 Atendemos consultas de pessoas ou familiares que foram vítimas de crimes sexuais	Japonês	Todos os dias	Atendimento de 24 horas *Após as 17:15 dos dias úteis da semana, sábados, domingos, feriados, passagem do ano, as chamadas são atendidas no plantão geral da Sede da Polícia da Província de Saitama.

Guia do Cotidiano para Estrangeiros da Província de Saitama

Nome	Telefone	Idioma	Dia	Horário
Centro de Apoio à Juventude da Polícia da Província de Saitama (Lamza Tower 3º andar 1-10-1 Numakage, Minami-ku, Saitama-shi) Consultas para o jovem e/ou pais com problemas de delinquência juvenil, bullying, vítimas de crimes, etc. Atendemos sobre os problemas psicológicos.	048-865-4152 (Específica para pais) 048-861-1152 (Específica para Jovens/ Young Telephone Corner) HP da Polícia da Província de Saitama https://www.police.pref.saitama.lg.jp	Japonês	Segunda a sexta-feira (exceto feriados e passagem do ano)	8h30 às 16h15
Unidade Policial Ferroviária da Sede da Polícia da Província de Saitama Atende a consultas relacionadas a atos de ofensa dentro dos trens ou instalações ferroviárias.	048-641-0599	Japonês	Todos os dias	Atendimento de 24 horas *Há casos em que o atendimento é com policiais que não sejam do sexo feminino.
Bureau Regional de Assuntos Jurídicos de Saitama 1. Linha consulta sobre Direitos Humanos em idioma Estrangeiros (Gaikokugo Jinken Sodan Daiaru) Balcão de consultas sobre Direitos Humanos na Internet em idioma estrangeiro.	① 0570-090-911 ② https://www.moj.go.jp/JI/NKEN/jinken21.html#01	①② Chinês Coreano Inglês Tagalo Português Vietnamita Nepalês Espanhol Indonésio Tailandês	① Segunda a sexta-feira *Exceto feriados, e passagem de ano)	① 9h00 às 17h00
Centro de Consultas e Apoio sobre Violência por Parte do Cônjuge da Província de Saitama (Danjo kyōdō sankaku suishin center (Centro de Promoção da Igualdade entre Homens e Mulheres) 2. *Consultas sobre VD e namoro com VD	048-600-3700	Japonês	Segunda a quarta, sexta-feira Sábado Domingos e feriados, (exceto as quintas-feiras e recesso da passagem do ano)	9h00 às 20h30 9h30 às 17h00

Guia do Cotidiano para Estrangeiros da Província de Saitama

Nome	Telefone	Idioma	Dia	Horário
Fundação de Bem-Estar e Educação aos Asiáticos *Sede de Assistência aos Refugiados (RHQ)	-Refugiados Indochinos e da Conveção do Estatuto aos Refugiados. -Refugiados reinstalados 0120-090-091 -Pessoas protegidas complementares 0120-400-250 Requerente de reconhecimento como refugiado 0120-925-357	Japonês, Inglês Francês, Vietnamita, Myanmar Ucraino *Quanto a outros idiomas, informe-se previamente.	Segunda a sexta-feira	10h00 às 12h00 14h00 às 16h00