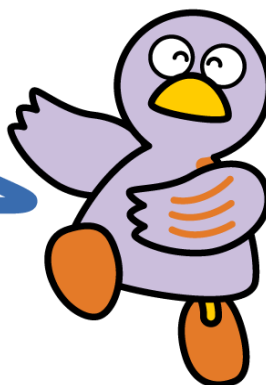


**Capítulo 12**  
**Consultas e**  
**Informações**



Mascote de Saitama KOBATON

- 1 Serviços de Consultas Gerais
- 2 Consultas Específicas

**1 Serviços de Consultas Gerais**

Local	Telefone e URL	Idioma	Dia	Horário
<p>Centro de Consulta Geral de Saitama</p> <p>(Saitama-ken Urawa Godo Chosha, 3F, dentro da (Fund. Pública) Associação de Intercâmbio Internacional da Província de Saitama)</p>	<p><b>048-833-3296</b></p> <p><a href="https://sia1.jp/foreign/advice/">https://sia1.jp/foreign/advice/</a></p>	<p>Japonês</p> <p>Inglês</p> <p>Espanhol</p> <p>Chinês</p> <p>Português</p> <p>Coreano (Norte e Sul)</p> <p>Tagalo</p> <p>Tailandês</p> <p>Vietnamita</p> <p>Indonésio</p> <p>Nepalês</p> <p>Russo</p> <p>Ucraniano (necessário reserva antecipada)</p>	<p>De segunda-feira ~ sexta-feira.</p> <p>※Exceto feriados e passagem do ano</p> <p>*As consultas pessoais relacionadas ao sistema de controle de imigração, assuntos laborais, jurídicos, bem-estar social, são necessários reservas antecipadas.</p>	<p>9h00 às 16h00</p> <p>Russo: das 10h00 às 16h00</p>
<p>*Quando estiver no Setor dos órgãos públicos (Ex: shiyakusho) e tiver dificuldade com o idioma japonês, peça ao atendente do balcão, para ligar ao Setor de orientações para estrangeiros e faremos o serviço de intérprete por telefone.</p>				
<p>Saitama-ken danjo kyōdō sankaku suishin center (With You Saitama) (Centro de Promoção da Igualdade entre Homens e Mulheres)</p> <p>*Consultas sobre relações humanas, familiar, do casal, violência doméstica e outros.</p>	<p><b>048-600-3800</b></p> <p><a href="http://www.pref.saitama.lg.jp/withyou/counsel/guide.html">http://www.pref.saitama.lg.jp/withyou/counsel/guide.html</a></p>	<p>Japonês</p>	<p>Segunda a sábado</p> <p>*Exceto feriados, 3ª quinta-feira, passagem do ano</p>	<p>10h00 às 20h30</p>

Guia do Cotidiano para Estrangeiros da Província de Saitama

Local	Telefone e URL	Idioma	Dia	Horário
Prefeitura de Ageo "Hello Corner" Segunda -feira: 1º andar do Prédio Anexo 3 Sábados: Sala de reuniões 501 da Prefeitura (Honchousha)	<b>048-775-5111</b> (Ramal: <b>810</b> ) <a href="https://www.city.ago.jp/page/4-hc.html">https://www.city.ago.jp/page/4-hc.html</a>  (Suporte de consulta por e-mail em vietnamita) <a href="https://www.city.ago.jp/page/cnv.html">https://www.city.ago.jp/page/cnv.html</a>	Espanhol (presencial)	1ª, 2ª, 3ª e 5ª Segunda-feira e 4º sábado	9h00 às 12h00 13h00 às 16h00
		Inglês (presencial)		9h00 às 12h00
		Chinês, Português (presencial) Vietnamita por e-mail.		13h00 às 16h00
		(Para consultas presenciais, há intérprete por telefone) Inglês, chinês, espanhol, português, coreano, vietnamita Nepalês, Indonésio, tagalo, tailandês(*) hindú, mongol	Segunda a sábado	- 8h30 às 17h00
Prefeitura de Iruma No Prédio A 2º andar na Seção de promoção regional (chiiki shinkōka) no Balcão de consulta para estrangeiros	<b>04-2964-1111</b> (Ramal: <b>2147</b> ) <a href="http://www.city.iruma.saitama.jp/kurashi/soudan_madoquchi/gaikokujin_soudan/gaikokujinsoudan.html">http://www.city.iruma.saitama.jp/kurashi/soudan_madoquchi/gaikokujin_soudan/gaikokujinsoudan.html</a>	Inglês	Terça-feira 1ª Quinta-feira de cada mês 2ª. e 4ª. sexta-feira é necessário reserva antecipada	9h00 às 12h00
		Espanhol	Quarta-feira	
		Chinês	1ª Quinta-feira de cada mês	
Prefeitura do Município de Kawagoe Centro de Intercâmbio Internacional (Kurasse Kawagoe, 5º andar)	<b>049-228-7723</b> <a href="https://www.city.kawagoe.saitama.jp/kurashi/bunkakyoyo/kokusaikoryu/foreigncitizenconsult.html">https://www.city.kawagoe.saitama.jp/kurashi/bunkakyoyo/kokusaikoryu/foreigncitizenconsult.html</a>	Japonês, Vietnamita	1º. e 3º. sábado	13h00 às 18h00
		Japonês, chinês	2ª. e 4ª. Segunda-feira de cada mês	
		Consultas referentes ao status de permanência (japonês)	4º. Sábado do mês	
		Consultas legais (em Japonês) Possível fazer reserva.	4ª. Sexta-feira	15h00 às 17h00

Guia do Cotidiano para Estrangeiros da Província de Saitama

Local	Telefone e URL	Idioma	Dia	Horário
Prefeitura do Município de Kawaguchi Divisão de Promoção de Convivência Multicultural (kyōdō suishin-ka tabunkakyōsei-gakari) (CUPO · LA, Edifício M 4º andar do edifício principal) * Consultas simples sobre a vida diária	<b>048-227-7607</b> <a href="https://www.city.kawaguchi.lg.jp/shiki/01060/020/4/3584.html">https://www.city.kawaguchi.lg.jp/shiki/01060/020/4/3584.html</a>	Japonês, Inglês, Chinês, Coreano, Vietnamita, Nepalês, Indonésio, Tagalo, Tailandês, Português, Espanhol Birmanês Kumer Hindi Francês Russo	De terça-feira a sábado *Feriados e passagem do ano são folgas. *Os seguintes dias são atendidos por intercambista internacionais, e consultores estrangeiros. De terça-feira ao sábado (inglês e chinês); Terça-feira (tagalo) Quarta-feira (coreano) 2º e 4º. Sábado do mês (vietnamita)	9h00 às 12h00 13h00 às 17h15
Prefeitura do Município de Kawaguchi (Balcão Filial do Setor do Cidadão)	<b>048-258-1110</b>	Japonês, Inglês, Chinês, Turco *As consultas em turco pode sofrer alterações.	Todas as quintas-feiras	10h00 às 12h00 13h00 às 16h00
Prefeitura do Município de Kawaguchi Consultas sobre trâmites em geral aos Cidadãos Estrangeiros * Consultas com especialistas oficiais em documentos (Gyouseishoshi)	<b>048-259-9037</b> <b>048-259-9038</b> (Sala de consultas aos cidadãos)	Japonês *Sistema de reserva antecipada	3ª. Quarta-feira do mês	13h30 às 16h00
Prefeitura do Distrito de Omiya, Município de Saitama segundo piso	<b>048-646-3097</b> (Seção de Consulta aos Cidadãos) *Folga nos feriados nacionais e passagem do ano)	Inglês, Tagalo	Segunda-feira	9h00 às 12h00
		Coreano	Terça-feira	
		Inglês Vietnamita	Quarta-feira	
		Chinês	Quinta-feira	
Centro de Intercâmbio Internacional da Associação Internacional e Turismo de Saitama 9º. andar do Comunale na saída leste da estação de Urawa.	<b>048-887-1506</b> <a href="https://www.stib.jp/kokusai/consult.shtml">https://www.stib.jp/kokusai/consult.shtml</a> *Folga nos feriados nacionais e passagem do ano)	Japonês	Segunda a quinta-feira ※Exceto feriados	10h00 às 17h00 (Recepção até 16h30)
		Chinês	Terça-feira  ※Exceto feriados	9h00 às 12h00 13h00 às 15h00 (Recepção até 14h00)
		Inglês	Quarta-feira ※Exceto feriados	9h00 às 12h30 13h00 às 14h30 (Recepção até 14h00)
		Coreano	Quinta-feira ※Exceto feriados	9h00 às 12h00 13h00 às 15h00 (Recepção até 14h00)

Guia do Cotidiano para Estrangeiros da Província de Saitama

Local	Telefone e URL	Idioma	Dia	Horário
Prefeitura de Soka Guichê de Consulta Internacional	<b>048-922-2970</b> <a href="http://www.city.soka.saitama.jp/content/s1402/010/020/030/01.html">http://www.city.soka.saitama.jp/content/s1402/010/020/030/01.html</a>	Inglês, Chinês	Segunda, quarta e sexta	9h00 às 17h00
		Espanhol, coreano, tailandês e francês	Terça e quinta-feira	Sistema de reserva antecipada
Prefeitura de Tokorozawa Seção de Consultas do Cidadão	<b>04-2998-9092</b>	Chinês	1ª, 3ª quinta-feira	10h00 às 12h00
		Inglês, tagalo	2ª e 4ª quinta-feira	(Recepção até 11h30)
Prefeitura de Hanno Seção de Promoção de colaboração ao cidadão (Shimin kyōdō suishin-ka)	<a href="https://www.city.hanno.lg.jp/articulo/detail/3579">https://www.city.hanno.lg.jp/articulo/detail/3579</a> E-mail: <a href="mailto:jiti2@city.hanno.lg.jp">jiti2@city.hanno.lg.jp</a>	Inglês (necessário reservar com antecedência)	1ª, 3ª quinta-feira	9h00 às 12h00
		Espanhol (necessário reservar com antecedência)	4ª segunda-feira do mês	
Prefeitura de Shiki Instalação 1 Seção de Promoção de Atividades Sociais dos Cidadãos Suporte para solicitação/consulta de estrangeiros	<b>048-473-1111</b> (Ramal <b>2145</b> ) Além dos dias de consultas é necessário reservar com antecedência. E-mail: <a href="mailto:shien@city.shiki.lg.jp">shien@city.shiki.lg.jp</a>	Inglês	1ª quinta-feira 3ª terça-feira do mês	9h00 às 12h00
		Chinês	1ª quinta-feira	14h00 às 16h00
			3ª segunda-feira do mês	10h00 às 12h00
		Vietnamita *Necessário reservar com antecedência		
Prefeitura de Toda Seção de Promoção e Colaboração Balcão de consultas para cidadãos estrangeiros da Cidade de Toda	<b>048-441-1800</b> (Ramal <b>483</b> ) <a href="https://www.city.toda.saitama.jp/soshiki/192/community-gaikokujin-soudan.html">https://www.city.toda.saitama.jp/soshiki/192/community-gaikokujin-soudan.html</a>	Inglês	Segunda e quarta-feira	9h00 às 12h00 13h00 às 17h00
		Chinês Coreano (Norte/Sul)	Terça-feira Quinta-feira Sexta-feira	
			*Sujeito a alterações. Temos tradutores eletrônicos.	
Associação de Intercâmbio Internacional da Cidade de Toda (Prefeitura de Toda 2º andar do Niizo-Minami Chosha)	<b>048-434-5690</b> <a href="http://www.toda-tifa.jp/news.html">http://www.toda-tifa.jp/news.html</a>	1. Japonês, inglês, chinês *Outros idiomas devem ser consultados.	De terça a domingo	8h45 às 17h30
		2. Japonês, Inglês, Chinês, *Outros idiomas devem ser consultados (A reserva é feita até às 12h00 do dia anterior por telefone ou diretamente no balcão de consultas)	2. 2ª quarta-feira do mês	Consultas legais 3 horários: Das 14h00, 15h00, 16h00

Guia do Cotidiano para Estrangeiros da Província de Saitama

Local	Telefone e URL	Idioma	Dia	Horário
Prefeitura de Higashi Matsuyama Seção Geral	0493-23-2221 (Ramal 275)	Japonês, Inglês	De segunda a sexta-feira	8h30 às 17h15
Prefeitura de Sayama 2 <sup>o</sup> Piso Divisão de Cultura Comunitária Associação Internacional de Sayama Projeto de consultas de apoio aos estrangeiros	04-2952-4584 <a href="http://www.sifa.saitama.jp/">http://www.sifa.saitama.jp/</a>	Inglês e outros idiomas através de tradutor eletrônico. Consultas (Cotidiano, legais e outros) O intérprete acompanhará até o setor desejado O projeto de consultas de apoio aos estrangeiros está em fase experimental com o município desde 2020.	Segunda e quarta-feira	9h00 às 16h00
			Sexta-feira	9h00 às 15h00
Prefeitura de Fujimi	049-251-2711 Ramal:271 ( Prefeitura de Fujimi Divisão de consultas sobre Direitos humanos e dos cidadãos. Aconselhamento de vida para cidadãos estrangeiros) <a href="http://www.city.fujimi.saitama.jp/kurashi_tetsuzuki/01soudan/2010-0517-1125-137.html">http://www.city.fujimi.saitama.jp/kurashi_tetsuzuki/01soudan/2010-0517-1125-137.html</a> <a href="https://twitter.com/cmsgaikokusimi">#cmsgaikokusimi</a>	Inglês, Chinês, Coreano, Tagalo, Espanhol *É necessário confirmar o atendimento do idioma	Quinta-feira	13h00 às 16h00
Prefeitura de Fujimino	049-269-6450 (Centro de Intercâmbio Internacional de Fujimino)		Segunda e sexta-feira	13h00 às 16h00
Prefeitura de Miyoshi-machi			De terça a quinta-feira	10h00 às 16h00
			Segunda-feira	10h00 às 13h00
Centro de Intercâmbio Internacional de Fujimino (FICEC) 〒356-0004 Fujimino-Shi Kamifukuoka 5-4-25	049-269-6450 049-256-4290 <a href="http://www.ficec.jp/">http://www.ficec.jp/</a>		De segunda a sexta-feira	10h00 às 16h00
			Sábado e domingo	13h00 às 16h00

## 2 Consultas Específicas

Nome	Telefone	Idioma	Dia	Horário
Associação dos Advogados de Saitama Centro de Consultas Legais Problemas de estrangeiros, gratuito até 2 consultas. (Consulta legal para estrangeiros)	048-710-5666 <a href="https://www.saiben.or.jp/foreiner.html">https://www.saiben.or.jp/foreiner.html</a>	Japonês (É necessário reservar)	Para marcar o horário: Segunda-feira a sexta-feira	9h00 às 17h00
			Consultas: Quarta e Sexta-feira	13h00 às 16h00
Houterasu Saitama (Centro de Apoio Legal do Japão, Escritório Regional de Saitama) *Este centro oferece informações úteis sobre o sistema legal japonês e organizações/grupos de advogados sem custo. (Há o custo das chamadas). Dependendo das condições financeiras e outras, há a possibilidade de fazer a consulta jurídica gratuitamente.	0570-078-312 Por telefone IP: 050-3383-5375 <a href="https://www.houterasu.or.jp/chihoujimussho/saitama/index.html">https://www.houterasu.or.jp/chihoujimussho/saitama/index.html</a>	(Telefone: somente em japonês) (Consulta presencial com reserva) Caso esteja de acordo com os requisitos, a consulta jurídica pode ser gratuita. Preparamos intérpretes de acordo com o idioma do consultante	Atendimento com reserva: Segunda a sexta-feira *Somente nos dias úteis	9h00 às 17h00
			Dias de consultas: 2ª e 4ª quartas-feiras do mês *Somente nos dias úteis *Exceto feriados e passagem de ano.	13h00 às 16h20
Houterasu para serviços multilíngües  *Este centro oferece serviços multilíngües de Houterasu. Pode-se obter informações legais e efetuar reserva sem nenhum custo. (O custo das chamadas não será coberto).	0570-078377	(Por Telefone) Chinês Inglês Espanhol Português Coreano Vietnamita Tagalo Nepalês Tailandês	Atendimento por telefone: Segunda à sexta-feira *Somente nos dias úteis	9h00 às 17h00

Guia do Cotidiano para Estrangeiros da Província de Saitama

Nome	Telefone	Idioma	Dia	Horário
Corporação de Advocacia Escritório Público de Advocacia de Tokyo (Setor Internacional para Estrangeiros)	03-5979 -2880 <a href="https://t-pblo.jp/fiss/">https://t-pblo.jp/fiss/</a>	Japonês, inglês, francês e espanhol  Em outros idiomas, será procurado um intérprete de acordo com o idioma do consultante.	Segunda a sexta-feira	9h30 às 17h00
Associação Kaigai Nikkeijin Kyokai Centro de Consulta para Nikkei	045-211-1788 <a href="http://www.jadesas.or.jp/consulta/index.html">http://www.jadesas.or.jp/consulta/index.html</a>	Japonês, Português Espanhol	De segunda a sexta-feira	14h00 às 17h30
Centro de Consultas Gerais da Polícia, Delegacia de Polícia da Província de Saitama  *Atende-se consultas gerais, opiniões e requisições relacionadas às atividades policiais.	#9110 (Não é possível por linhas de discagem e telefones IP).  ou 048-822-9110  Delegacia de Polícia da Província de Saitama Homepage <a href="https://www.police.pref.saitama.lg.jp">https://www.police.pref.saitama.lg.jp</a>	Japonês	Todos os dias	Atendimento de 24 horas  *Após as 17:15 dos dias úteis da semana, sábados, domingos, feriados, passagem do ano, as chamadas são atendidas no plantão geral da Sede da Polícia da Província de Saitama
Centro de Apoio da Polícia da Província de Saitama para os Vítimas de Crime Lamza Tower 3º. andar 1-10-1 Numakage, Minami-ku, Saitama-shi	①0120-381-858 *Consultas das vítimas ou familiares de vítima as envolvidas em pro blemas criminais e de acidentes.  Polícia da Província d e Saitama Homepage <a href="https://www.police.pref.saitama.lg.jp">https://www.police.pref.saitama.lg.jp</a>  ②#8103 (Telefone de consultas de crimes sexuais (Hato-san) ou 0120-83-8103 Atendemos consultas de pessoas ou familiares que foram vítimas de crimes sexuais	Japonês	Segunda a sexta-feira (exceto feriados e passagem do ano)  Todos os dias	8h30 às 17h15  Atendimento de 24 horas  *Após as 17:15 dos dias úteis da semana, sábados, domingos, feriados, passagem do ano, as chamadas são atendidas no plantão geral da Sede da Polícia da Província de Saitama.

Guia do Cotidiano para Estrangeiros da Província de Saitama

Nome	Telefone	Idioma	Dia	Horário
Centro de Apoio à Juventude da Polícia da Província de Saitama (Lamza Tower 3º andar 1-10-1 Numakage, Minami-ku, Saitama-shi) Consultas para o jovem e/ou pais com problemas de delinquência juvenil, bullying, vítimas de crimes, etc. Atendemos sobre os problemas psicológicos.	048-865-4152 (Específica para pais) 048-861-1152 (Específica para Jovens/ Young Telephone Corner) HP da Polícia da Província de Saitama <a href="https://www.police.pref.saitama.lg.jp">https://www.police.pref.saitama.lg.jp</a>	Japonês	Segunda a sexta-feira (exceto feriados e passagem do ano)	8h30 às 17h15
Unidade Policial Ferroviária da Sede da Polícia da Província de Saitama  Atende a consultas relacionadas a atos de ofensa dentro dos trens ou instalações ferroviárias.	048-641-0599	Japonês	Todos os dias	Atendimento de 24 horas *Há casos em que o atendimento é com policiais que não sejam do sexo feminino.
Bureau Regional de Assuntos Jurídicos de Saitama  1. Linha consulta sobre Direitos Humanos na Internet em idioma Estrangeiros (Gaikokugo Internet Jinken Sodan Daiaru) 2. Balcão de consultas sobre Direitos Humanos na Internet em idioma estrangeiro.	1. 0570-090911  2. <a href="https://www.moj.go.jp/JINKEN/jinken21.html">https://www.moj.go.jp/JINKEN/jinken21.html</a>	1.2. Chinês Coreano Inglês Tagalo Português Vietnamita Nepalês Espanhol Indonésio Tailandês	Segunda a sexta-feira *Exceto feriados, e passagem de ano)	9h00 às 17h00
Centro de Consultas e Apoio sobre Violência por Parte do Cônjuge da Província de Saitama (Danjo kyōdō sankaku suishin center (Centro de Promoção da Igualdade entre Homens e Mulheres)  *Consultas sobre violência praticada por cônjuge ou companheiro(a).	048-600-3800	Japonês	Segunda a Sábado *Exceto feriados, 3ª quinta-feira do mês e passagem de ano)	10h00 às 20h30



Guia do Cotidiano para Estrangeiros da Província de Saitama

<b>Nome</b>	<b>Telefone</b>	<b>Idioma</b>	<b>Dia</b>	<b>Horário</b>
Centro de Consultas e Apoio sobre Violência por Parte do Cônjuge da Província de Saitama (Centro de Consultas às Mulheres) *Consultas sobre violência praticada por cônjuge ou companheiro(a).	048-863-6060	Japonês	Segunda ao Sábado	9h30 às 20h30
			Domingo, feriado *Exceto passagem de ano	9h30 às 17h00
Fundação de Bem-Estar e Educação aos Asiáticos *Sede de Assistência aos Refugiados	Refugiados Indochinos e da Conveção do Estatuto aos Refugiados. 0120-090-091  Requerente de reconhecimento como refugiado 0120-925-357	Japonês, Inglês Francês, Vietnamita, Myanmar *Quanto a outros idiomas, informe-se previamente.	Segunda a sexta-feira	9h30 às 17h00
Sede Regional da União dos Coreanos Residentes no Japão da Província de Saitama Saitama Kankoku Kaikan *Consultas destinadas aos coreanos residentes no Japão e Apresentação da Cultura coreana.	048-831-3959	Japonês e Coreano do sul	Segunda a sexta-feira	9h30 às 17h00