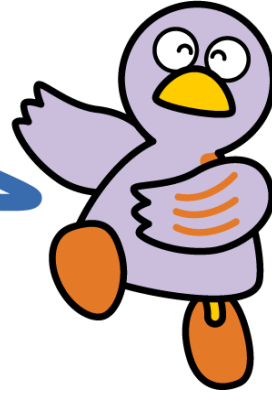


# 제 12 장 상담창구



사이타마현의 마스코트 코바톤

- 1 일반적인 상담
- 2 전문적인 상담

## 1 일반적인 상담

장소	전화번호 · URL	언어	상담일	시간
외국인 종합상담 센터 사이타마 (사이타마현 우라와 합동 청사 3층 (공익재단)사이 타마현 국제교류협회 내)	048-833-3296 <a href="https://sia1.jp/foreign/advice/">https://sia1.jp/foreign/advice/</a>	일본어 영어 중국어 스페인어 포르투갈어 한국 · 조선어 타갈로그어 태국어 베트남어 인도네시아어 네팔어 러시아어, 우크라이나어 (예약 필요)	월~ 금요일 ※공휴일, 연말 연시제외 ※입국관리제도, 노동, 법률문제, 복지문제의 대 면상담은 예약 필요	9:00~ 16:00 러시아어 만 10:00~16:00
※공공기관(시청 등)의 창구에서 일본어를 몰라 곤란할 때에는 창구의 직원에게 상담센터로의 전화연결을 의뢰해 주십시오. 상담센터에서는 전화통역을 해드립니다.				
사이타마현 남녀공동참여 추진센터 (With You 사이타마) ※ 인간관계, 가족, 부부, DV 등 다양한 고민 상담	048-600-3800 <a href="http://www.pref.saitama.lg.jp/withyou/counsel/guide.html">http://www.pref.saitama.lg.jp/withyou/counsel/guide.html</a>	일본어	월~토요일 ※공휴일· 제 3 목요일·연말연시 제외	10:00~20:30
아게오시청 제 3 별관 1 층 헬로코너 월요일: 제 3 별관 1 층 토요일: 본청사 501 회의실	048-775-5111 (내선 810) <a href="https://www.city.ageo.lg.jp/page/4-hc.html">https://www.city.ageo.lg.jp/page/4-hc.html</a>	(대면)스페인어	제 1,2,3,5 월요일 과 제 4 토요일 ※ 베트남어는· 토요일만· 대응	9:00~ 12:00
		(대면)영어		9:00~ 12:00
		(대면)중국어, 포 르투갈어· (메일)베트남어		13:00~ 16:00

사이타마현 생활가이드

장소	전화번호 · URL	언어	상담일	시간
	(베트남어 메일 상담 대응) <a href="https://www.city.ageo.lg.jp/page.hcnv.html">https://www.city.ageo.lg.jp/page.hcnv.html</a>	(방문하시는 분을 위해 전화통역합니다.) 영어, 중국어, 스페인어, 포르투갈어, 한국어, 베트남어, 네팔어, 인도네시아어, 타갈로그어, 태국어, 힌두어, 몽골어	월요일~토요일	8:30~17:00
이루마시청 A 동 2 층 지역진흥과내 외국인 상담 창구	04-2964-1111 (내선 2146) <a href="http://www.city.irumatajima.jp/kurashi/soudan_madoguchi/gaikokujin_soudan/gaikokujinsoudan.html">http://www.city.irumatajima.jp/kurashi/soudan_madoguchi/gaikokujin_soudan/gaikokujinsoudan.html</a>	영어	매주 화요일 제 1 목요일 제 2. 4 금요일은 예약이 필요합니다.	9:00~ 12:00
		스페인어	수요일	
		중국어,	제 1 목요일	

사이타마현 생활가이드

장소	전화번호 · URL	언어	상담일	시간
가와고에시청 국제교류센터 (크랏세가와고에 5층)	049-228-7723 <a href="https://www.city.kawago.go.saitama.jp/kurashi/bunkakyovo/kokusai/korvu/foreigncitizenconsul.html">https://www.city.kawago.go.saitama.jp/kurashi/bunkakyovo/kokusai/korvu/foreigncitizenconsul.html</a>	일본어, 베트남어	제 1,3 토요일	13:00~ 18:00
		일본어, 중국어	제 2,4 월요일	
		재류자격관계 (일본어)	제 4 토요일	
		법률상담 (일본어) ※예약가능	제 4 금요일	15:00~ 17:00
가와구치시 협동추진과다문화공생계 (큐포 · 라 본관동 M 4 층) ※ 간이생활 상담	048-227-7607 <a href="https://www.city.kawaguchi.lg.jp/soshiki/01060/020/4/3584.html">https://www.city.kawaguchi.lg.jp/soshiki/01060/020/4/3584.html</a>	일본어, 영어, 중국어, 한국어, 베트남어, 네팔어, 인도네시아어, 타갈로그어, 태국어, 포르투갈어, 스페인어, 미얀마어, 크메르어, 힌디어, 프랑스어, 러시아어	화요일~ 토요일 ※공휴일, 연말 연시는 쉽니다. ※다음 요일은 국제교류원, 외 국인 상담원이 대응. 화~토요일: 영어, 중국어 매주 화요일: 타갈로그어 (오후에만) 매주 수요일: 한국어 제 2.4 토요일: 베트남어	09:00~ 12:00 13:00~17:45
가와구치시청 본청사 (시민과 출장창구)	048-258-1110	일본어, 영어, 중국어, 터키어 ※터키어의 상 담창구는 변경 이 되는 경우 가 있습니다.	매주 목요일	10:00~12:00 13:00~16:00
가와구치시청 외국인 제수속상담 ※행정서사에 의한 상담	048-259-9037 048-259-9038 (시민상담과)	일본어 ※사전예약제	제 3 수요일	13:30~16:00

사이타마현 생활가이드

장소	전화번호 · URL	언어	상담일	시간
사이타마시 오미야구청	048-646-3097 (시민상담실) ※공휴일과 연말연시는 휴관입니다.	영어, 타갈로그어	월요일	9:00~ 12:00
		한국어·조선어	화요일	
		영어, 베트남어	수요일	
		중국어	목요일	
(공사)사이타마 관광 국제협회 국제교류 센터 (우라와역 동쪽 콤나레 9 층)	048-887-1506 <a href="https://www.stib.jp/ko/kusai/consult.shtml">https://www.stib.jp/ko/kusai/consult.shtml</a> ※공휴일과 연말연시는 휴관입니다.	일본어	월~ 목요일 ※공휴일제외	10:00~ 17:00 (접수는 16: 30 까지)
		중국어	화요일 ※공휴일제외	9:00~ 12:00 13:00~ 15:00 (접수는 14:00 까지)
		영어	수요일 ※공휴일제외	9:00~ 12:30 13: 00~ 14:30 (접수는 14:00 까지)
		한국어·조선어	목요일 ※공휴일제외	9:00~ 12:00 13:00~ 15:00 (접수는 14:00 까지)
소카시청 국제상담코너	048-922-2970 <a href="http://www.city.soka.saitama.jp/cont/s1402/010/020/030/01.htm">http://www.city.soka.saitama.jp/cont/s1402/010/020/030/01.htm</a> !	영어, 중국어, 스페인어, 한국어, 태국어, 프랑스어	월·수·금요일 화·목요일	9:00~ 17:00 예약제
		중국어	제 1·3·목요일	10:00~ 12:00 (접수는 11:30 까지)
도코로자와시청 시민상담과	04-2998-9092	영어, 타갈로그어	제 2·4 목요일	

사이타마현 생활가이드

장소	전화번호 · URL	언어	상담일	시간
한노시청 시민협동추진과	<a href="https://www.city.hanno.lg.jp/article/detail/3579">https://www.city.hanno.lg.jp/article/detail/3579</a>  메일 <a href="mailto:jiti2@city.hanno.lg.jp">jiti2@city.hanno.lg.jp</a>	영어(예약 필요)	제 1,3 목요일	9:00~ 12:00
		스페인어 (예약 필요)	제 4 월요일	
시키시청 제 1 청사 시민활동추진과 외국인 신청·상담 서포트	048-473-1111 (내선 2145) 상담일 이외의 경우는 예약이 필요합니다. <a href="mailto:shien@city.shikilg.jp">shien@city.shikilg.jp</a>	영어	제 1 목요일, 제 3 화요일	10:00~12:00
		중국어	제 1 목요일, 제 3 월요일	14:00~16:00 10:00~12:00
		베트남어 ※예약 필요		
토다시청 3 층 협동추진과 도다시 외국인 시민 상담 창구	048-441-1800 (내선 483) <a href="https://www.city.toda.saitama.jp/soshiki/192/community-gaikokuji-n-soudan.html">https://www.city.toda.saitama.jp/soshiki/192/community-gaikokuji-n-soudan.html</a>	영어	월, 수요일	9:00~ 12:00 13:00~17:00
		중국어, 한국 · 조선어  ※변경되는 경우도 있습니다. 번역기를 상비하고 있습니다.	화, 목, 금요일	
(공재)토다시 국제교류 협회 (토다시청 니이조미나미 청사 2 층 ) ① 외국인 고민, 생활상담창구  ②외국인 법률상담	048-434-5690 <a href="http://www.toda-tifa.jp/news.html">http://www.toda-tifa.jp/news.html</a>	①일본어,영어, 중국어, ※다른 언어는 · 상담	①화~일요일	①8:45~17:30
		②일본어,영어, 중국어, ※다른 언어는 · 상담 (전날 12 시까지 전화 또는 창구에서 예약이 필요.)	②매월 제 2 · 수요일	②14 : 00~/ 15 : 00~/ 16 : 00~ ※ 3 차례
히가시마츠야마시청 총무과	0493-23-2221 (내선 275)	일본어 영어	월~금요일	8:30~17:15

사이타마현 생활가이드

장소	전화번호 · URL	언어	상담일	시간
사야마시청 2층 자치문화과내 사야마시 국제교류 협회 외국인 상담 지원 사업	04-2952-4584 <a href="http://www.sifa.saitama.jp/">http://www.sifa.saitama.jp/</a>	영어 및 포켓 토크에 의한 다언어 대응 내용(생 활 상담·법률 상담 등) 담당과에 동행 상담 내용의 통역을 실시한 다. 외국인 지 원 사업을 시 와 협동으로 2020 년도(영화 2 년도)부터 시 행적으로 실시 하고 있다.	월요일· 수요일	9:00~16:00
			금요일	9:00~15:00
후지미시청	049-251-2711 (내선 271) (후지미시청 인권시민상담과 외국적시민 생활상 담) <a href="https://www.city.fujimi.saitama.jp/kurashi_tetsuzuki/01soudan/2010-0517-1125-137.html#msgaikokusimin">https://www.city.fujimi.saitama.jp/kurashi_tetsuzuki/01soudan/2010-0517-1125-137.html#msgaikokusimin</a>	영어, 중국어, 한국어, 타갈로그어, 스페인어  ※대응 언어에 관해서는 확인 이 필요합니 다.	목요일	13:00~16:00
후지미노시청	049-269-6450 (후지미노 국제교류 센터)		월 · 금요일	13:00~16:00
미요시 야쿠바			화요일~목요일	10:00~16:00
후지미노 국제교류센터	049-269-6450 049-256-4290 <a href="http://www.ficcc.jp/">http://www.ficcc.jp/</a>		월요일	10:00~13:00
			목요일	13:00~16:00
			월~금요일	10:00~16:00
			토요일·일요일	13:00~16:00

2 전문적인 상담

명칭	전화번호	언어	상담일	시간
사이타마 변호사회 법률상담센터 (사이타마변호사회관)	048-710-5666 <a href="https://www.saibe.n.or.jp/foreiner.html">https://www.saibe.n.or.jp/foreiner.html</a>	일본어 ※예약 필요	예약접수 : 월~ 금요일  상담일 : 수· 금요일	9:00~ 17:00  13:00~ 16:00
호우테라스 사이타마  (일본사법지원센터 사이타마 지방사무소)  문의 내용에 따라서 해결에 도움이 되는 일 본의 법제도나 변호사회 등의 관계기관을 무료로 소개합니다(통화료는 본 인부담) 수입 등의 요건에 해당 되는 경우는 무료법률상 담을 이용하실 수 있습 니다.	0570-078312  (IP 전화 050-3383-5375 로 전화주십시오) <a href="https://www.houterasu.or.jp/chihoujimusyo/saitama/index.html">https://www.houterasu.or.jp/chihoujimusyo/saitama/index.html</a>	(전화)일본어만 (방문: 예약 필 요)  요건에 해당되 는 분을 위한 무료법률상담 상담자의 언어 에 맞추어 통역 을 확보합니다.	예약접수: 월~ 금요일 ※평일만  상담일 매월 제 2·4 수요일 ※평일만 ※공휴일 및 연말연시 외	9:00~ 17:00  13:00~16:20
호우테라스·다언어 정 보제공 서비스  ※외국어 대응이 필요한 분도 통역을 통해서 호 우테라스에서 정보를 제 공받거나 상담예약을 할 수 있습니다. (통화료는 본인부담).	0570-078377	(전화) 중국어, 영어, 스페인어, 포르 투갈어, 한국어 베트남어 타갈로그어 네팔어 태국어	전화접수: 월~ 금요일 ※평일만	9:00~17:00
변호사 법인 도쿄 퍼블 릭 법률사무소	03-5979-2800 <a href="https://t-pblo.jp/fis/s/">https://t-pblo.jp/fis/s/</a>	일본어, 영어, 중국어  그 외의 언어에 대해서는 상담 자의 언어에 따 라 통역하시는 분을 준비하겠 습니다.	월~금요일	9:30~17:00
(공재)해외일본계협회 일본계 상담센터	045-211-1788 <a href="http://www.jadesas.or.jp/consulta/index.html">http://www.jadesas.or.jp/consulta/index.html</a>	일본어, 포르투갈어, 스페인어	월~금요일	14:00~17:30

사이타마현 생활가이드

명칭	전화번호	언어	상담일	시간
<p>사이타마현 경찰본부 경찰종합상담센터</p> <p>각종상담, 경찰활동에 의견·요망 등을 접수 합니다.</p>	<p>#9110 (다이얼 회선 및 일부 IP 전화불가) 또는 048-822-9110</p> <p>사이타마현 경찰 홈페이지 <a href="https://www.police.pref.saitama.lg.jp">https://www.police. pref.saitama.lg.jp</a></p>	일본어	상시가능	<p>24 시간대응 ※ 평일 17:15 이후 및 토· 일·공휴일, 연말연시에는 사이타마현 경찰본부 중 합 당직에서 자동전송하여 대응합니다.</p>
<p>사이타마현경찰 범죄피 해자 지원실 (사이타마시 미나미구 누마카게 1-10-1 라무자 타와 3 층)</p>	<p>①0120-381-858 사건, 사고를 당한 분이나 가족분의 상담을 받습니다. 사이타마현 경찰 홈페이지 <a href="https://www.police.pref.saitama.lg.jp">https://www.police. pref.saitama.lg.jp</a></p>	일본어	월~ 금요일 (공휴일, 연말 연시 제외)	8:30~ 17:15
	<p>②# 8103 (성범죄상담다이얼 (하트상)또는 0120-83-8103 성범죄의 피해를 당한 분이나 가족 의 상담을 받습니 다.</p>		상시가능	<p>24 시간대응 ※평일 17:15 이후 및 토, 일,공휴일, 연 말연시에는 사이타마현 경찰본부종합 당직에 자동 전송이 되어 대응합니다.</p>
<p>사이타마현경찰 청소년 서포트 센터 (사이타마시 미나미구 누마카게 1-10-1 라무자 타와 3 층)</p> <p>청소년이나 보호자 등 으로부터 비행, 이지메 (학교폭력), 범죄피해 등 청소년문제에 관한 심리 면의 상담을 받고 있습 니다.</p>	<p>048-865-4152 (보호자 등 전용) 048-861-1152 (청소년 전용(영텔 레폰코너))</p> <p>사이타마현경찰 홈페이지 <a href="https://www.police.pref.saitama.lg.jp">https://www.police. pref.saitama.lg.jp</a></p>	일본어	월~ 금요일 (공휴일, 연말 연시 제외)	8:30~ 17:15



사이타마현 생활가이드

명칭	전화번호	언어	상담일	시간
사이타마현 경찰본부 철도경찰대  열차내등 철도시설 내 성추행 피해 상담을 접 수 받고 있습니다.	048-641-0599	일본어	상시 가능	24 시간 대응 ※여성경찰관 이 대응하 지 못할 경 우도 있습 니다.
사이타마 지방법무국  ①외국어 인터넷 인권 상담 다이얼  ②외국어 인터넷 인권상 담접수 창구	①0570-090911  ② <a href="https://www.moj.go.jp/JINKEN/jinken21.html">https://www.moj.go.jp/JINKEN/jinken21.html</a>	①②중국어, 한국어, 영어, 필리핀어, 포르투갈어, 베트남어, 네팔어, 스페인어, 인도네시아어, 태국어	①월~금요일 (공휴일, 연 말연시 제외)	①9:00~ 17:00
사이타마현 배우자 폭력 상담 지원센터 (남녀공동참여 추진센터) ※ 배우자나 애인 등으 로부터의 폭력에 대한 상담	048-600-3800	일본어	월~토요일 ※공휴일·제 3 목요일·연말 연시 제외	10:00~20:30
사이타마현 배우자 폭력 상담 지원센터 (부인상담센터) ※ 배우자나 애인 등으 로부터의 폭력에 대한 상담	048-863-6060	일본어	월~토요일 일·공휴일 ※연말연시는 제외	9:30~20:30 9:30~17:00
(공재)아시아복지교육 재단 난민사업본부	인도차이나난민, 조약난민 0120-090-091  난민인정신청자 0120-925-357	일본어, 영어, 프랑스어, 베트남어, 미얀마어 ※다른 언어는 사전에 문의	월~금요일	9:30~17:00
재일본대한민국민단 사이타마현 지방본부 사이타마한국회관 ※재일한국인의 상담· 한국문화의 소개 한국어강좌의 개최	048-831-3959	일본어,한국어	월~금요일	9:30~17:00