

参加無料

<開催期間>
11月1日(火)
~30日(水)

企業対抗！ コバトンウォーキングチャレンジ

- ◆ 働く方の**健康増進**と、企業が取り組む「**健康経営**」の**推進**に役立ててもらうことを目的として開催します。
- ◆ 5~30人のチーム戦で、期間中の平均歩数を競います（1企業何チームでも参加可能）

<賞品> ※各クラスの人数区分は申込状況によって変更する場合があります。

5~15人クラス

- 【1位】3万円分クオカード
- 【2位】2万5千円分クオカード
- 【3位】2万円分クオカード

16~30人クラス

- 【1位】6万円分クオカード
- 【2位】5万円分クオカード
- 【3位】4万円分クオカード

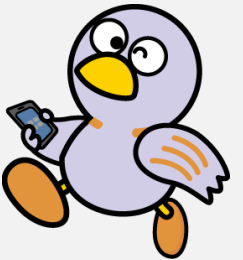
【4位~】協力企業賞 ※確定次第ホームページでお知らせします！
【飛び賞】300円分クオカード×チーム人数分

協賛企業も募集中！

<参加特典>

参加者全員にコバトン健康マイレージ5,000ポイントを付与します！

※詳しくは、裏面の募集要項及び埼玉県ホームページ「コバトンウォーキングチャレンジ」のページをご覧ください。



埼玉県のマスコット「コバトン」

申込み方法については、県ホームページをご覧ください。



埼玉県ホームページ
「コバトンウォーキングチャレンジ」
のページ

主催 健康経営埼玉推進協議会

問合せ先

埼玉県保健医療部健康長寿課



TEL 048(830)3578

E-mail a3570-02@pref.saitama.lg.jp



企業対抗！コバトンウォーキングチャレンジ参加方法

① 「コバトン健康マイレージ」アプリをダウンロードして登録しよう

iPhone(アイフォン) Android(アンドロイド)
ご利用の方 ご利用の方


QRコードからアプリをダウンロード！

※すでにコバトン健康マイレージに歩数計で参加している方も参加できます。

② 埼玉県健康経営宣言事業所でない場合は、健康宣言申請書を提出しよう


健康経営宣言事業所または健康経営実践事業所かどうかは、こちらから御確認ください。



埼玉県ホームページ
「埼玉県健康経営認定制度」のページ

③ コバトンウォーキングチャレンジのエントリーをしてたくさん歩こう！

エントリー方法は、こちらから御確認ください。



埼玉県ホームページ
「コバトンウォーキングチャレンジ」のページ

企業対抗！コバトンウォーキングチャレンジ募集要項

大会名	令和4年度 企業対抗！コバトンウォーキングチャレンジ		
主催	健康経営埼玉推進協議会	主管	埼玉県保健医療部健康長寿課
運営協力	健康経営埼玉推進協議会協力事業者(16団体・50音順) アクサ生命保険(株)、大塚製薬(株)、埼玉県社会保険労務士会、埼玉縣信用金庫、(一社)埼玉県中小企業診断協会、(株)埼玉りそな銀行、住友生命保険相互会社、損害保険ジャパン(株)、SOMPOひまわり生命保険(株)、第一生命保険株式会社、東京海上日動火災保険(株)、(株)日本政策金融公庫、日本生命保険相互会社、三井住友海上火災保険(株)、(株)武蔵野銀行、明治安田生命保険相互会社		
開催期間	2022年11月1日(火)～11月30日(水)	募集期間	2022年9月1日(木)9:00～10月21日(金)17:00
参加料	無料		
参加要件	以下のすべてを満たしていることが参加要件となります。 1) 埼玉県内に活動拠点がある法人、個人事業者又は自治体に属する社員、職員である 2) 所属企業等が埼玉県健康経営宣言事業所又は埼玉県健康経営実践事業所である 3) チーム全員がコバトン健康マイレージに登録している ※すでに歩数計で登録している方も参加可		
参加方法	1) 1チーム5～30人とします。 2) 5人未満の企業や団体については、複数企業や複数団体でチームを作ることも可能です。 3) 1つの企業や団体で、複数のチームを作ることも可能です。 4) 一人1チームのみの参加となります。 5) 「企業名・チーム名」で登録してください。		
参加受付	1) 電子申請でお申し込みください。 2) 申し込みチームには、事務局から参加受付メールを送信します。		
健康経営	1) 所属企業が参加要件2)の埼玉県健康経営宣言事業所又は埼玉県健康経営実践事業所に該当するかは、埼玉県ホームページ「埼玉県健康経営認定制度」のページの「2【認定】埼玉県健康経営実践事業所」又は「3【登録】埼玉県健康宣言事業所」から確認できます。 2) どちらにも該当しない場合は、健康宣言申請書(様式1-1・1-2)を提出してください。		
ランキング	1) 開催期間中の1人1日当たりの平均歩数を出し、チーム全体の平均歩数でランキングします。 2) 1チームの人数に応じて、2クラス(5～15人クラス/16人～30人クラス)設定します。 クラスの人数区分は申込状況を鑑みて変更する場合があります。 ※歩数に不正が疑われる場合は0歩とカウントします。		
受賞・特典	1) 上位チームに賞状及び副賞を授与します。 2) 同一企業・団体から複数チームが入賞した場合は、最上位チームのみ賞状及び副賞を授与します。 3) 2)に該当する下位チームには、特別賞を授与します。 4) 20位、30位、40位・・・には、飛び賞を授与します。 5) 賞状及び副賞は、参加申込書の企業等所在地もしくは、チーム代表者メールアドレスあてに送付します。		
公表	参加される企業名や所在地等の情報、対抗戦の結果等は埼玉県ホームページ等で公表します。		