



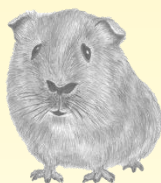
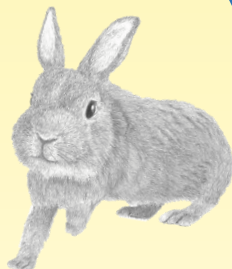
# どうぶつふれあいランド

ばしょ さいたまけんどうぶつしどう  
場所 埼玉県動物指導センター  
くまがやしいたい  
(熊谷市板井123)



まなぶ

11<sup>がつ</sup>月14<sup>か</sup>日(月)  
10:00~15:00  
にゅうじょうむりょう  
入場無料



たのしむ

ふれあう



# イベント内容

## きなぷ

- ふれあい譲渡館見学ツアー じょうとかんけんがく
- 聴導犬のお話とデモンストレーション ちやうどうけん はなし
- 動物のお医者さん体験 どうぶつ いしゃ たいけん
- マイクロチップ読み取り体験 よと たいけん
- 手洗いチェック てあら



## たのしみ

- マジックショーと腹話術 ふくわじゆつ
- どうぶつ〇×クイズ
- どうぶつ折り紙つりゲーム おがみ
- クイズラリー



## ふれあう

- ワンちゃんとお散歩体験 さんぽたいけん
  - うさぎ・モルモットとのふれあい
- ※混雑緩和のため整理券を配布予定です。



## ～注意事項～

- ※都合によりイベント内容を変更することがあります。
- ※イベント時間帯の詳細についてはセンターHPをご覧ください。
- ※動物を連れての入場はできません。
- ※来場時はマスクの着用をお願いします。
- ※会場の混雑状況によっては入場制限を行います。
- ※本人または同居する方に発熱等の症状がある場合は、来場をご遠慮ください。



## 会場へのアクセス



きねんひん  
記念品もあるよ。  
みんなきてね！



埼玉県マスコット  
「コバトン」