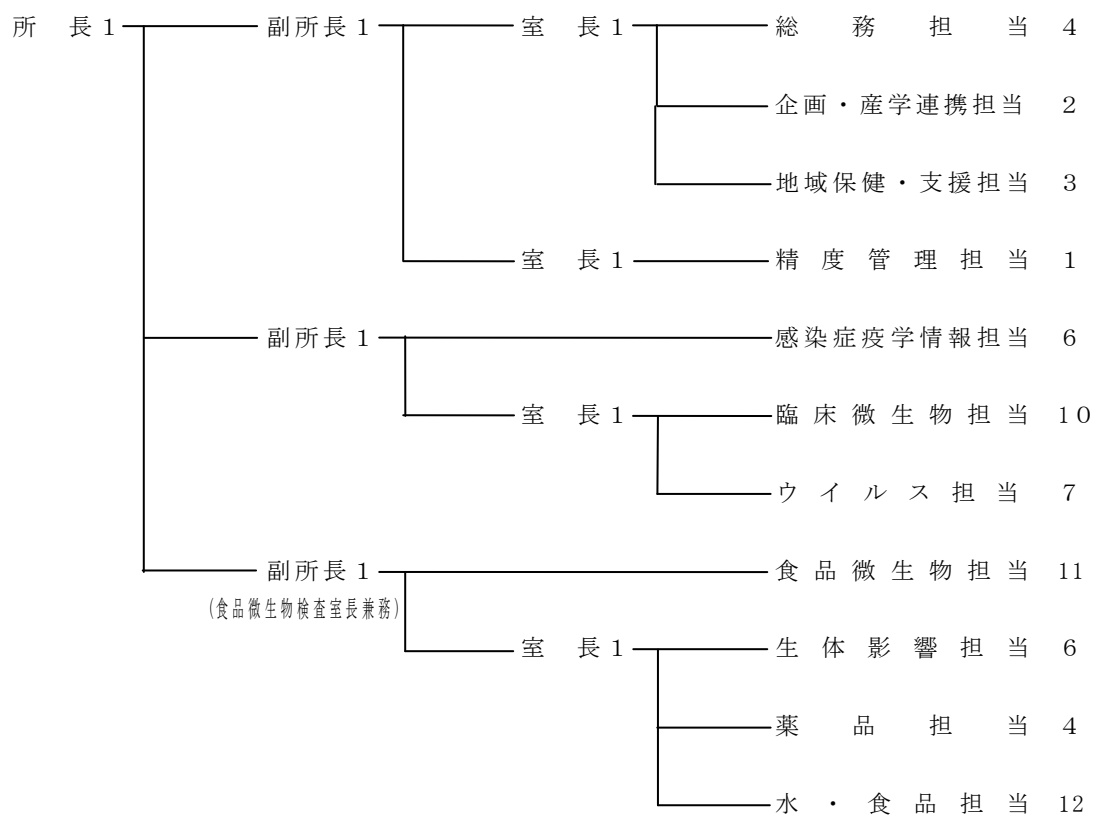


## 2 組織及び事務分掌

### (1) 組織



数字は職員数（平成29年4月1日現在）

### (2) 職種別職員数

医 師	獣 医 師	薬 剂 師	臨 床 検 査 技 師	衛 生 検 査 技 師	食 品 衛 生 監 視 員	栄 養 士	化 学	事 務	合 計
2	23	33	6	1	1	0	2	6	74

(3) 事務分掌

- 1) 総務担当  
服務，給与，文書事務，福利厚生事務  
予算・決算事務，物品の出納及び保管事務等
- 2) 企画・産学連携担当  
年間実施計画及び実績の作成，担当間事務の調整  
産学官連携，研修，広聴・広報
- 3) 地域保健・支援担当  
地域保健に関する情報の解析，保健所等の支援
- 4) 精度管理担当  
試験検査・調査研究の信頼性確保及び評価
- 5) 感染症疫学情報担当  
健康に関する疫学的調査研究  
感染症疫学情報に関する調査・解析
- 6) 臨床微生物担当  
細菌感染症に関する試験検査・調査研究  
寄生虫感染症に関する試験検査・調査研究
- 7) ウイルス担当  
ウイルス感染症に関する試験検査・調査研究
- 8) 食品微生物担当  
食品媒介感染症に関する試験検査・調査研究  
食品の細菌学的試験検査・調査研究
- 9) 生体影響担当  
衛生動物に関する試験検査・調査研究  
微量化学物質に関する試験検査・調査研究  
放射能に関する試験検査・調査研究
- 10) 薬品担当  
医薬品等に関する試験検査・調査研究  
毒劇物及び家庭用品に関する試験検査・調査研究
- 11) 水・食品担当  
飲料水に関する試験検査・調査研究  
食品中の化学物質に関する試験検査・調査研究