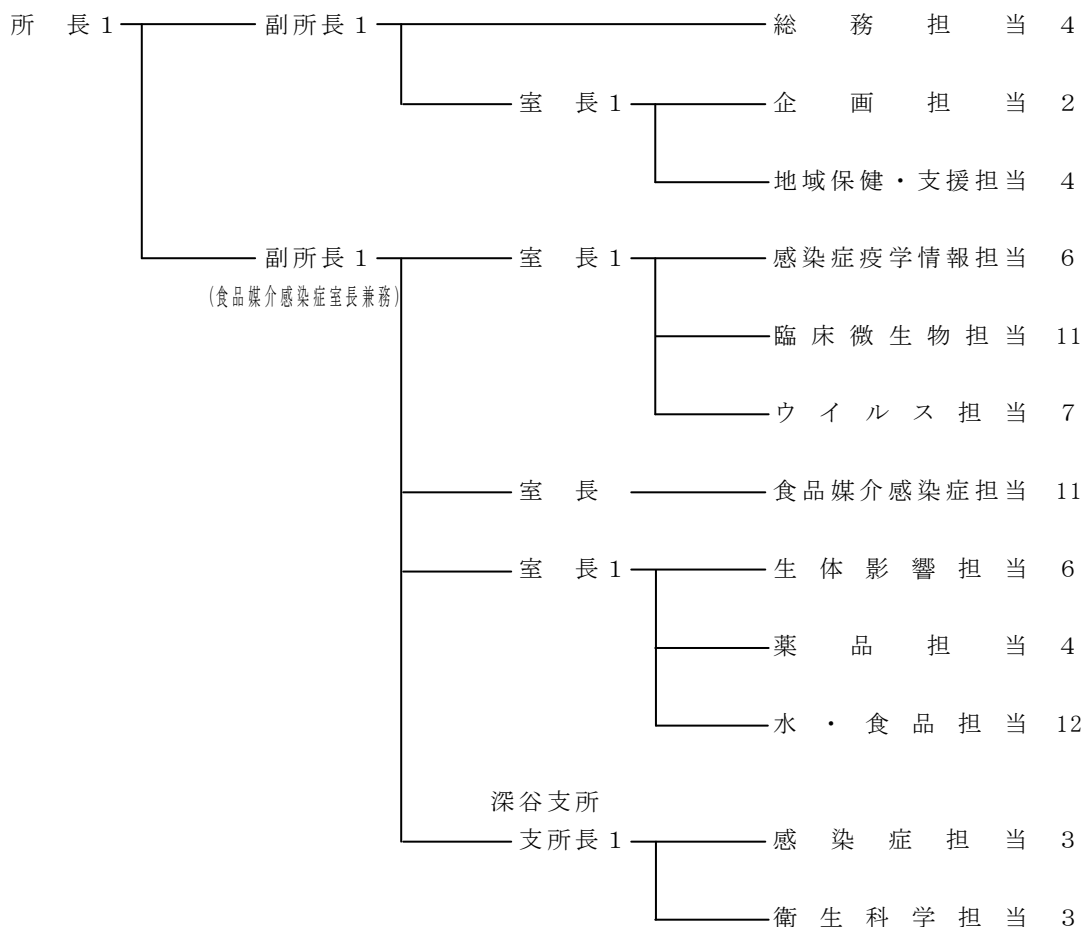


2 組織及び事務分掌

(1) 組織



数字は職員数（平成25年4月1日現在）

(2) 職種別職員数

医 師	獣 医 師	薬 剂 師	臨 床 検 査 技 師	衛 生 検 査 技 師	栄 養 士	化 学	事 務	合 計
2	22	32	11	2	2	3	6	80

(3) 事務分掌

- 1) 総務担当
服務，給与，文書事務，福利厚生事務
予算・決算事務，物品の出納及び保管事務等
- 2) 企画担当
年間実施計画及び実績の作成，担当間事務の調整
試験検査・調査研究の信頼性確保及び評価
研修，広聴・広報
- 3) 地域保健・支援担当
地域保健に関する情報の解析，保健所等の支援
- 4) 感染症疫学情報担当
健康に関する疫学的調査研究
感染症疫学情報に関する調査・解析
- 5) 臨床微生物担当
細菌感染症に関する試験検査・調査研究
寄生虫感染症に関する試験検査・調査研究
- 6) ウイルス担当
ウイルス感染症に関する試験検査・調査研究
- 7) 食品媒介感染症担当
食品媒介感染症に関する試験検査・調査研究
食品の細菌学的試験検査・調査研究
- 8) 生体影響担当
衛生動物に関する試験検査・調査研究
微量化学物質に関する試験検査・調査研究
放射能に関する試験検査・調査研究
- 9) 薬品担当
医薬品等に関する試験検査・調査研究
毒劇物及び家庭用品に関する試験検査・調査研究
- 10) 水・食品担当
飲料水に関する試験検査・調査研究
食品中の化学物質に関する試験検査・調査研究
- 11) 深谷支所感染症担当
食品（細菌）に関する試験検査・調査研究
感染症に関する試験検査・調査研究
- 12) 深谷支所衛生科学担当
食品（理化学）及び飲料水に関する試験検査・調査研究