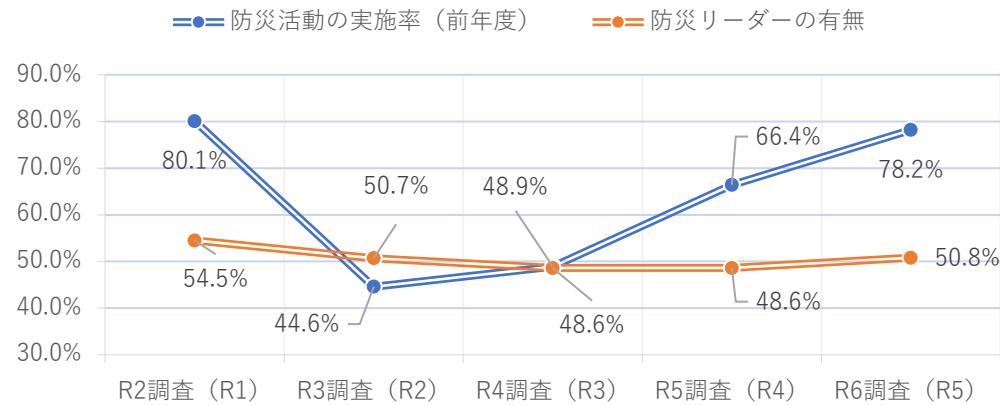


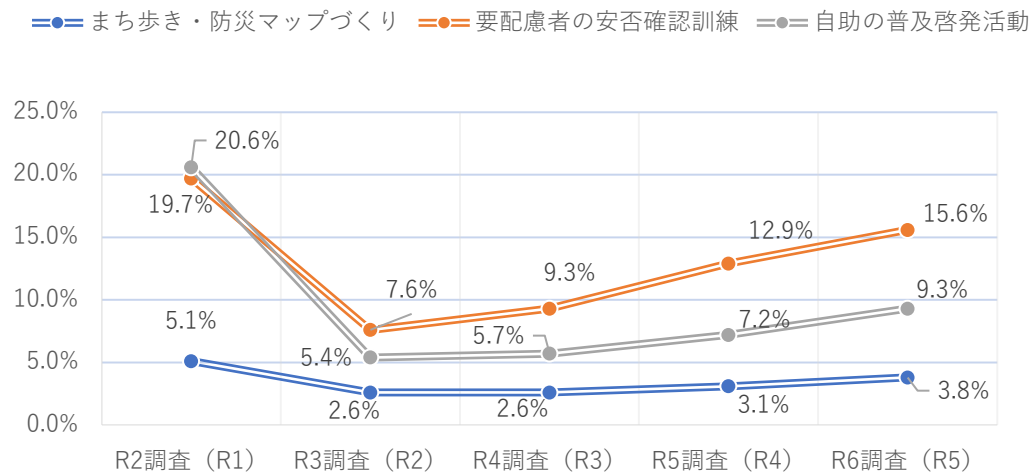
令和6年度自主防災組織活動実態調査結果 概要版

- 調査期間 令和6年4月～令和7年1月
- 調査対象 県内の自主防災組織
- 調査方法 各組織への調査票の配布
- 回収率 69.3%【4,062団体／5,861団体】

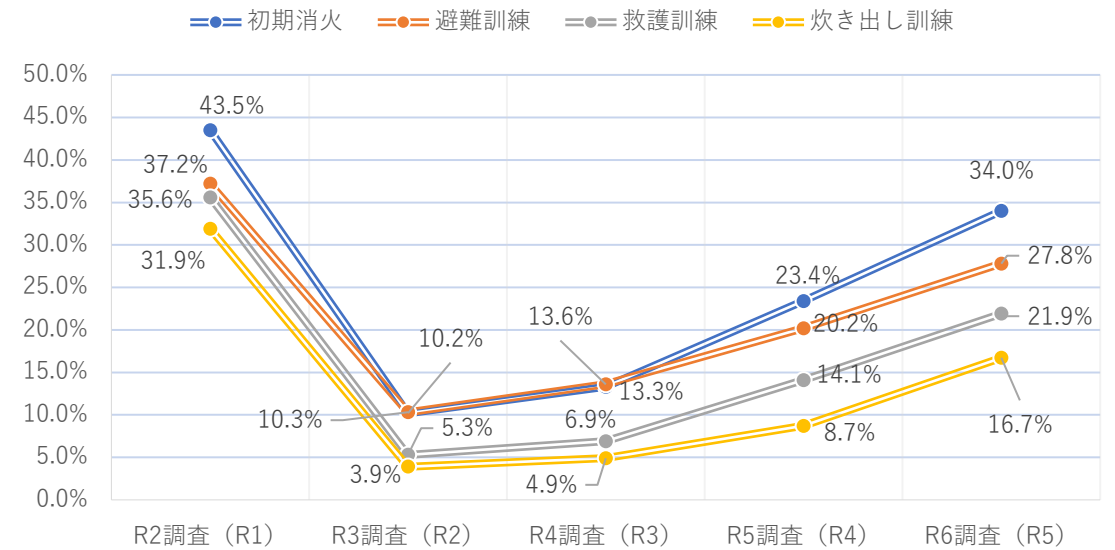
防災活動の実施率と防災リーダーの有無



各防災活動の実施率 (1)



各防災活動の実施率 (2)



防災資機材の整備状況

