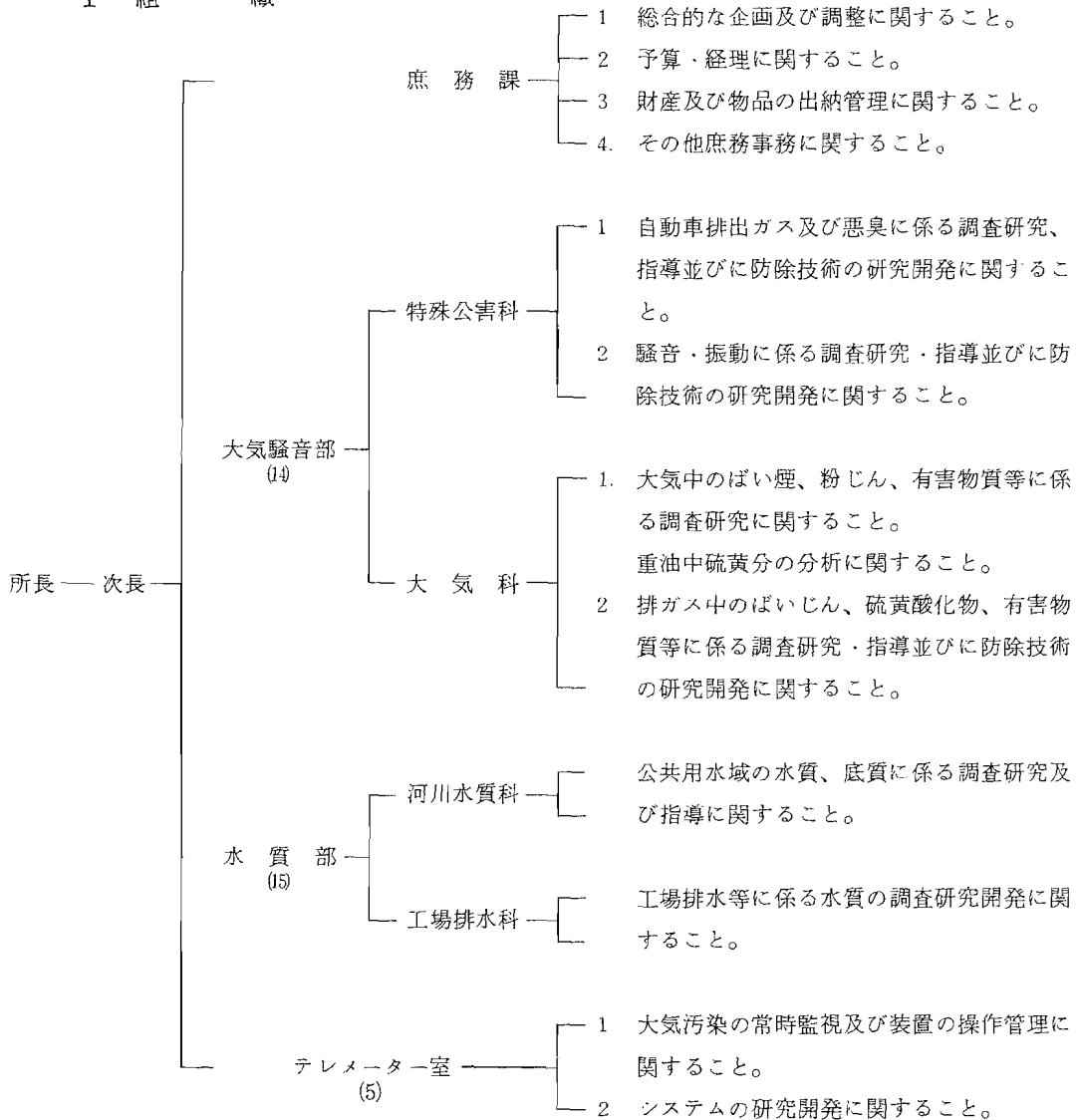


# I 運営概要

## 1 組織



注：（ ）内は職員数

部	課 科 室	職 名	氏 名	事 務 分 担
	所	長	白 沢 忠 雄	所内総括
	次	長	梅 村 実	所長補佐
	庶 務 課 (4)	庶務課長	松 崎 秀 夫	課内総括・予算
		主 任	大 木 和 恵	経理・福利厚生・物品管理
		主 事	高 橋 恵 一	経理・一般庶務
	技 師	金 子 光 孝	自動車管理・運転	
大 気 騒 音 部	大 気 騒 音 部 長		川 瀬 善 一	部内総括
	特殊公害科 (7)	特殊公害科 科 長	北 野 拓	科内総括
		技 師	昆 野 信 也	自動車排ガス・悪臭・光化学物質検査研究
		技 師	新 井 妥 子	〃
		技 師	松 岡 達 郎	騒音・振動調査研究
		技 師	金 子 安 夫	自動車排ガス・悪臭・光化学物質検査研究
		技 師	横 関 博 美	騒音・振動調査研究
		技 師	野 辺 博	自動車排ガス・悪臭・光化学物質検査研究
	大 気 科 (6)	大 気 科 長	新 井 真 杉	科内総括
		主 任	水 上 和 子	粒子状物質試験検査・調査研究
		技 師	竹 井 利 勝	有害ガス試験検査・調査研究
		技 師	大 淵 康 彦	粒子状物質の試験検査・調査研究
		技 師	吉 田 康 夫	有害ガス試験検査・調査研究
技 師		長 田 泰 宣	粒子状物質の試験検査・調査研究	
水 質 部	水 質 部 長		和 田 雅 人	部内総括
	河川水質科 (8)	河川水質科 科 長	村 岡 一 郎	科内総括
		主 任	伊 藤 誠 一 郎	河川水汚濁の試験検査・調査研究
		主 任	長 島 藤 太 郎	河川水汚濁の試験検査補助
		技 師	須 貝 敏 英	河川水汚濁の試験検査・調査研究
		技 師	粕 谷 敏 明	〃
		技 師	早 船 健 司	〃

部	課 科 室	職 名	氏 名	事 務 分 担
水 質 部	河川水質部 (8)	技 師	本 木 妙 子	河川水汚濁の試験検査・調査研究
		主 事	木 村 久 夫	〃
	工場排水科 (6)	工場排水科 科 長	波 谷 武 一	科内総括
		主 任	大 畠 淳 彦	工場排水汚濁の試験検査・調査研究
		主 任	吉 原 ふみ子	工場排水汚濁の試験検査補助
		技 師	谷 口 通 朗	工場排水汚濁の試験検査・調査研究
		技 師	植 野 裕	〃
		技 師	石 山 栄 一	〃
	テレメーター室 (5)	テレメーター室 室 長	茂 木 正 一	室内総括
		技 師	小 林 良 夫	テレメーター運用管理・大気汚染解析・予測システムの研究開発
		技 師	五 井 邦 宏	〃
		技 師	梅 沢 展 夫	〃
		技 師	湯 沢 修 二	〃

注．（ ）内は職員数

## 2 予 算

昭和49年度予算

### (1) 歳 入

款 項 目	節	決 算 額	備 考
6 使用料及び手数料		218,000円	主に市町村からの依頼による検査手数料である。
2 手 数 料		218,000	
1 総務手数料		218,000	
	5 環 境 手 数 料	218,000	

### (2) 歳 出

款 項 目	節	決 算 額	備 考
2 総 務 費		72,917,420円	
2 企 画 費		99,970	
4 企画調査費		99,970	
	11 需 用 費	99,970	
12 環 環 費		72,817,450	
2 自 然 保 護 費		21,1905	
	11 需 用 費	21,1905	
3 公害対策費		72,605,545	
	7 賃 金	949,760	
	8 報 償 費	150,000	
	9 旅 費	2,334,881	
	11 需 用 費	15,995,755	
	12 役 務 費	1,551,705	
	13 委 託 料	39,859,350	
	14 使用料及び賃借料	171,240	
	15 工 事 請 負 費	1,485,754	
	18 備 品 購 入 費	10,099,100	
	27 公 課 費	8,000	

昭和50年度予算

(1) 歳入

款 項 目	節	決 算 額	備 考
6 使用料及び手数料		246,300 円	主に市町村からの依頼による検査手数料である。
2 手数料		246,300	
1 総務手数料		246,300	
	5 環境手数料	246,300	

(2) 歳出

款 項 目	節	決 算 額	備 考
2 総務費		7,543,694 円	
2 企画費		433,126	
4 企画調整費		433,126	
	9 旅 費	33,126	
	11 需 用 費	400,000	
12 環境費		7,500,381 円	
2 自然保護費		213,000	
	11 需 用 費	213,000	
3 公害対策費		7,479,818	
	7 賃 金	824,360	
	8 報 償 費	100,000	
	9 旅 費	3,010,924	
	11 需 用 費	2,055,894 円	
	12 役 務 費	1,554,536	
	13 委 託 料	4,429,540	
	14 使用料及び手数料	120,650	
	15 工事請負費	953,000	
	18 備品購入費	3,146,000	
	27 公 課 費	227,000	