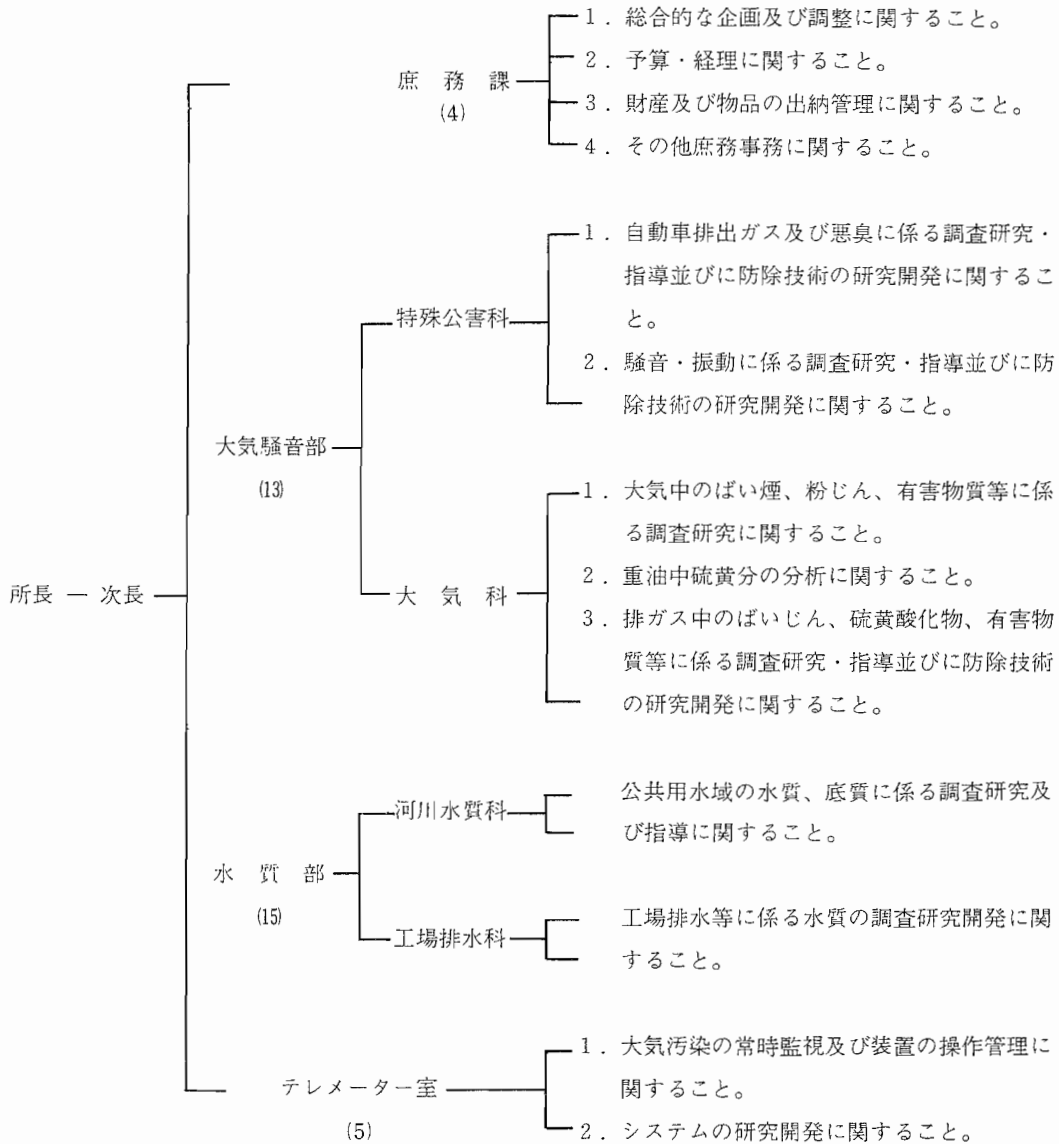


# I 運営概要

## 1 組織



注：（ ）内は職員数

部	課 科 室	職 名	氏 名	事 務 分 担	
	所 長		白 沢 忠 雄	所内総括	
	次 長		梅 村 実	所長補佐	
	庶 務 課 (4)	庶務課長		三 原 輝 美	課内総括・予算
		主 任		大 木 和 恵	経理・福利厚生
		主 事		大 柿 代 子	経理・物品管理・一般庶務
	技 師		金 子 光 孝	自動車管理・運転	
大 気 騒 音 部	大 気 騒 音 部 長		川 瀬 善 一	部内総括	
	特殊公害科 (6)	特殊公害科 科 長	北 野 拓	科内総括	
		主 任	昆 野 信 也	自動車排ガス・悪臭・光化学物質検査研究	
		技 師	新 井 妥 子	〃	
		技 師	松 岡 達 郎	騒音・振動調査研究	
		技 師	金 子 安 夫	自動車排ガス・悪臭・光化学物質検査研究	
		技 師	横 関 博 美	騒音・振動調査研究	
	大 気 科 (6)	大気科長	新 井 真 杉	科内総括	
		主 任	水 上 和 子	粒子状物質試験検査・調査研究	
		主 任	竹 井 利 勝	有害ガス試験検査・調査研究	
		技 師	大 淵 康 彦	粒子状物質の試験検査・調査研究	
技 師		吉 田 康 夫	有害ガス試験検査・調査研究		
	技 師	長 田 泰 宣	粒子状物質の試験検査・調査研究		
水 質 部	水 質 部 長		和 田 雅 人	部内総括	
	河川水質科 (8)	河川水質科 科 長	伊 藤 誠 一 郎	科内総括	
		主 任	長 島 藤 太 郎	河川水汚濁の試験検査補助	
		主 任	須 貝 敏 英	河川水汚濁の試験検査・調査研究	
		技 師	粕 谷 敏 明	〃	
		技 師	野 辺 博	〃	
		技 師	早 船 健 司	〃	
		技 師	丸 山 由 喜 雄	〃	
主 事	木 村 久 夫	〃			

部	課 科 室	職 名	氏 名	事 務 分 担
水 質 部	工場排水科 (6)	工場排水科 科長	洪 谷 武 一	科内総括
		主 任	大 畠 淳 彦	工場排水汚濁の試験検査・調査研究
		主 任	吉 原 ふみ子	工場排水汚濁の試験検査補助
		技 師	谷 口 通 朗	工場排水汚濁の試験検査・調査研究
		技 師	植 野 裕	〃
		技 師	石 山 栄 一	〃
	テレメータ ー室 (5)	テレメータ ー室長	茂 木 正 一	室内総括
		主 任	小 林 良 夫	テレメータ運用管理・大気汚染解析・予 測システムの研究開発
		主 任	五 井 邦 宏	〃
		技 師	梅 沢 展 夫	〃
		技 師	湯 沢 修 二	〃

注：（ ）内は職員数

## Ⅱ 予 算

昭和52年度予算

### (I) 歳 入

款 項 目	節	決 算 額	備 考
(一般会計)		円	
6 使用料及び手数料		214,400	主に市町村からの依頼による検査手数料である。
2 手 数 料		214,400	
1 総務手数料		214,400	
	5 環境手数料	214,400	
8 財 産 収 入		7,600	不用物品の売払い
2 財産売払収入		7,600	
2 物品売払収入		7,600	
	1 物品売払収入	7,600	
合 計		222,000	

### (II) 歳 出

款 項 目	節	決 算 額	備 考
(一般会計)		円	
2 総 務 費		117,132,312	
1 総務管理費		307,213	
1 一般管理費		180,120	
	9 旅 費	120	
	11 需 用 費	180,000	
2 人事管理費		127,093	
	7 賃 金	127,093	
12 環 境 費		116,825,099	
1 環境総務費		120,000	

款 項 目	節	決 算 額	備 考
	3 職 員 手 当 等	120,000 円	
2 自然保護対策費		266,000	
	11 需 用 費	266,000	
3 公害対策費		116,439,099	
	7 貨 金	1,037,996	
	8 報 償 費	244,000	
	9 旅 費	3,932,879	
	11 需 用 費	25,660,864	
	12 役 務 費	2,275,120	
	13 委 託 料	48,328,500	
	14 使用料及び賃借料	136,200	
	15 工 事 請 負 費	1,713,250	
	18 備 品 購 入 費	32,862,190	
	27 公 課 費	248,100	
(埼玉県流域下水道) 管理事業特別会計			
1 流域下水道管理費		644,960	
1 流域下水道 管 理 費		644,960	
1 流域下水道 管 理 費		644,960	
	7 貨 金	45,000	
	9 旅 費	109,960	
	11 需 用 費	490,000	
合 計		117,777,272	