

## 感染症患者発生情報（週報）

### 埼玉県内情報 2022 年 第 14 週（4月4日~4月10日）

#### < 全数把握対象疾患の患者情報 >

一類及び二類（結核を除く）感染症	報告なし
三類感染症 腸管出血性大腸菌感染症	4 人 病型 患者 1 人、 無症状病原体保有者 3 人 血清型 O26 4 人
四類感染症 E 型肝炎	2 人 推定感染地域 国内 2 人
五類感染症 カルバペネム耐性腸内細菌科細菌感染症	1 人 菌種 <i>Enterobacter</i> sp.
急性脳炎	1 人 病原体 不明
侵襲性肺炎球菌感染症	1 人
梅毒	7 人 病型 早期顕症 期 2 人、 早期顕症 期 1 人、 無症状病原体保有者 4 人

新型コロナウイルス感染症については、県ホームページ「新型コロナウイルス感染症の県内の発生状況」

(<https://www.pref.saitama.lg.jp/a0701/covid19/jokyo.html>) 内の「陽性確認者」を参照してください。

#### < 定点把握対象疾患の患者情報 >

小児科及び内科定点把握対象疾患の定点当たり報告数は、例年並み以下の状況で推移している。眼科定点報告疾患では、**流行性角結膜炎** 2 人の報告があった。基幹定点報告疾患では、**無菌性髄膜炎** 1 人の報告があった。

- 1 この情報に関する御質問・御意見等ございましたら、衛生研究所 感染症疫学情報担当

TEL: 0493-59-9325 FAX: 0493-59-9613 e-mail: [p5349952@pref.saitama.lg.jp](mailto:p5349952@pref.saitama.lg.jp) まで御連絡ください。

- 2 全国の感染症発生動向に関する情報は、国立感染症研究所の感染症疫学センターホームページ(URL:

<http://www.nih.go.jp/niid/ja/from-idschtml>) で御覧になれます。

感染症発生状況(全数把握対象疾患)  
(第14週)

(2022年4月12日 15:30集計)

	今週 届出	累 計		今週 届出	累 計
<b>一類感染症</b>					
エボラ出血熱			ペスト		
クリミア・コンゴ出血熱			マールブルグ病		
痘そう			ラッサ熱		
南米出血熱					
<b>二類感染症</b>					
急性灰白髄炎			中東呼吸器症候群(MERS)		
結核*1	-	-	鳥インフルエンザ(H5N1)		
ジフテリア			鳥インフルエンザ(H7N9)		
重症急性呼吸器症候群(SARS)					
<b>三類感染症</b>					
コレラ			腸チフス		
細菌性赤痢			パラチフス		
腸管出血性大腸菌感染症	4	11			
<b>四類感染症</b>					
E型肝炎	2	5	東部ウマ脳炎		
ウエストナイル熱			鳥インフルエンザ(H5N1及びH7N9を除く)		
A型肝炎		1	ニパウイルス感染症		
エキノкокクス症			日本紅斑熱		
黄熱			日本脳炎		
オウム病			ハンタウイルス肺症候群		
オムスク出血熱			Bウイルス病		
回帰熱			鼻疽		
キャサナル森林病			ブルセラ症		
Q熱			ベネズエラウマ脳炎		
狂犬病			ヘンドラウイルス感染症		
コクシジオイデス症			発しんチフス		
サル痘			ポツリヌス症		
ジカウイルス感染症			マラリア		
重症熱性血小板減少症候群			野兔病		
腎症候性出血熱			ライム病		
西部ウマ脳炎			リッサウイルス感染症		
ダニ媒介脳炎			リフトバレー熱		
炭疽			類鼻疽		
チクングニア熱			レジオネラ症		11
つつが虫病			レプトスピラ症		
デング熱			ロッキー山紅斑熱		
<b>五類感染症</b>					
アメーバ赤痢		1	侵襲性肺炎球菌感染症	1	10
ウイルス性肝炎(E型・A型を除く)		1	水痘(入院例に限る)		3
カルバペネム耐性腸内細菌科細菌感染症	1	11	先天性風しん症候群		
急性弛緩性麻痺(急性灰白髄炎を除く)			梅毒	7	119
急性脳炎	1	7	播種性クリプトコックス症		1
クリプトスポリジウム症			破傷風		
クロイツフェルト・ヤコブ病		4	バンコマイシン耐性黄色ブドウ球菌感染症		
劇症型溶血性レンサ球菌感染症		9	バンコマイシン耐性腸球菌感染症		
後天性免疫不全症候群		5	百日咳		6
ジアルジア症			風しん		
侵襲性インフルエンザ菌感染症			麻しん		
侵襲性髄膜炎菌感染症			薬剤耐性アシネトバクター感染症		
新型インフルエンザ等感染症	新型コロナウイルス感染症*2				

累計は診断日で集計

\*1 結核は月単位で集計、別に掲載します。

\*2 県ホームページ「新型コロナウイルス感染症の県内の発生状況」

(<https://www.pref.saitama.lg.jp/a0701/covid19/jokyo.html>)内の「陽性確認者」を参照してください。

保健所	感染症発生動向調査		週情報		報告患者数		保健所別		(2022年第14週)		4月4日～4月10日			
	報告数	定数	報告数	定数	報告数	定数	報告数	定数	報告数	定数	報告数	定数	報告数	定数
全	3	0.02	3	0.11	18	540	9	0.06	0.04	0.02	0.01	1	0.09	-
朝	-	-	-	-	2	53	-	-	-	1	-	-	-	-
鴻	3	0.25	-	-	-	40	-	-	-	5	-	-	-	-
東	-	-	-	-	-	20	-	-	-	1	-	-	-	-
松	-	-	-	-	-	4.00	-	-	-	0.20	-	-	-	-
山	-	-	-	-	1	-	-	-	-	1	-	-	-	-
秩	-	-	-	-	0.33	-	-	-	-	0.33	-	-	-	-
父	-	-	-	-	-	-	-	-	-	-	-	-	-	-
本	-	-	-	-	-	-	-	-	-	-	-	-	-	-
庄	-	-	-	-	-	0.25	-	-	-	-	-	-	-	-
谷	-	-	-	-	3	45	2	1	-	1	-	-	-	-
熊	-	-	-	-	0.38	5.63	0.25	0.13	-	0.13	-	-	-	-
加	-	-	-	-	-	-	-	-	-	2	-	-	-	-
須	-	-	-	-	-	-	-	-	-	0.33	-	-	-	-
部	-	-	-	-	2	22	2	-	-	1.00	-	-	-	-
春	-	-	-	-	0.33	3.67	0.33	-	-	3	-	-	-	-
日	-	-	-	-	-	-	-	-	-	0.50	-	-	-	-
幸	-	-	-	-	1	3	-	-	-	-	-	-	-	-
手	-	-	-	-	0.11	0.33	-	-	-	0.11	-	-	-	-
坂	-	-	-	-	-	11	-	-	-	-	-	-	-	-
戸	-	-	-	-	-	1.83	-	-	-	-	-	-	-	-
加	-	-	-	-	1	65	-	-	-	1	-	-	-	-
草	-	-	-	-	0.08	5.42	-	-	-	0.08	0.08	-	-	-
山	-	-	-	-	-	71	-	-	-	4	-	-	-	-
狭	-	-	-	-	-	5.07	-	-	-	0.29	-	-	-	-
部	-	-	-	-	1	32	-	-	-	4	-	-	-	-
南	-	-	-	-	0.20	6.40	-	-	-	0.20	-	-	-	-
川	-	-	-	-	1	11	-	-	-	-	-	-	-	-
越	-	-	-	-	0.13	1.38	-	-	-	2	-	-	-	-
市	-	-	-	-	2	11	1	-	-	3	-	-	-	-
越	-	-	-	-	0.25	1.38	0.13	-	-	0.38	-	-	-	-
谷	-	-	-	-	-	61	1	5	-	3	-	-	-	-
川	-	-	-	-	0.08	4.69	0.08	0.38	-	0.23	-	-	-	-
口	-	-	-	-	-	95	2	-	-	6	-	-	-	-
さい	-	-	-	-	0.08	3.65	0.08	-	-	0.23	-	-	-	-
たま	-	-	-	-	-	0.08	0.08	-	-	0.04	0.23	-	-	-
市	-	-	-	-	-	1.00	-	-	-	1.00	-	-	-	-

( - : 0.00 ) #1 鳥インフルエンザを除く #2 真菌性を含む #3 オウム病を除く 4月 12日 14:30 集計

感染症発生動向調査週情報 報告患者数 年齢別 (2022年第14週 4月4日～4月10日)

	年齢別																			
	合計	-6ヵ月-12ヵ月	1歳	2歳	3歳	4歳	5歳	6歳	7歳	8歳	9歳	10-14	15-19	20-29	30-39	40-49	50-59	60-69	70-79	80~
インフルエンザ #1	-	-	-	-	-	-	-	-	-	-	-	-	-	-	-	-	-	-	-	-
合計	-	-	-	-	-	-	-	-	-	-	-	-	-	-	-	-	-	-	-	-
RSウイルス感染症	3	-	-	1	2	-	-	-	-	-	-	-	-	-	-	-	-	-	-	-
咽頭結膜熱	3	1	-	-	2	-	-	-	-	-	-	-	-	-	-	-	-	-	-	-
A群溶血性レンサ球菌咽頭炎	18	-	-	-	4	1	1	-	-	1	1	4	1	5	-	-	-	-	-	-
感染性胃腸炎	540	3	33	86	94	59	54	45	36	24	22	11	25	3	45	-	-	-	-	-
水痘	9	-	-	1	1	-	1	-	1	1	1	1	2	-	-	-	-	-	-	-
手足口病	7	-	-	4	-	1	1	1	-	-	-	-	-	-	-	-	-	-	-	-
伝染性紅斑	3	-	-	2	-	-	1	-	-	-	-	-	-	-	-	-	-	-	-	-
突発性発しん	37	-	12	22	3	-	-	-	-	-	-	-	-	-	-	-	-	-	-	-
ヘルパンギーナ	1	-	-	-	-	1	-	-	-	-	-	-	-	-	-	-	-	-	-	-
流行性耳下腺炎	3	-	-	-	-	1	1	1	-	-	1	-	-	-	-	-	-	-	-	-
合計	-	-	-	-	-	-	-	-	-	-	-	-	-	-	-	-	-	-	-	-
急性出血性結膜炎	2	-	-	-	-	-	-	-	-	-	-	-	-	-	-	-	-	-	-	-
流行性角結膜炎	2	-	-	-	-	-	-	-	-	-	-	-	-	-	-	1	1	-	-	-
合計	0歳	1-4	5-9	10-14	15-19	20-24	25-29	30-34	35-39	40-44	45-49	50-54	55-59	60-64	65-69	70~	-	-	-	-
細菌性髄膜炎 #2	-	-	-	-	-	-	-	-	-	-	-	-	-	-	-	-	-	-	-	-
無菌性髄膜炎	1	-	-	-	-	-	-	-	-	-	-	1	-	-	-	-	-	-	-	-
マイコプラズマ肺炎	-	-	-	-	-	-	-	-	-	-	-	-	-	-	-	-	-	-	-	-
クラミジア肺炎 #3	-	-	-	-	-	-	-	-	-	-	-	-	-	-	-	-	-	-	-	-
ロタウイルス感染症	-	-	-	-	-	-	-	-	-	-	-	-	-	-	-	-	-	-	-	-
インフルエンザ(入院)	-	-	-	-	-	-	-	-	-	-	-	-	-	-	-	-	-	-	-	-

表中の数値は各定点からの報告数 ( - : 0 )

#1 鳥インフルエンザを除く

#2 真菌性を含む

#3 オウム病を除く

# 全国・関東情報

第12週 (3月21日～3月27日)

令和4年4月13日

## <全国情報>

**インフルエンザ:** 定点当たり報告数は第9週以降減少が続いている。都道府県別では埼玉県(0.02)、滋賀県(0.02)、沖縄県(0.02)、北海道(0.01)、栃木県(0.01)、愛知県(0.01)、大阪府(0.01)、兵庫県(0.01)、岡山県(0.01)から報告があった。基幹定点からのインフルエンザ入院サーベイランスにおける報告数は1例と前週と比較して増加した。

**小児科定点報告疾患(主なもの):** RSウイルス感染症の定点当たり報告数は3週連続で減少した。都道府県別の上位3位は宮崎県(1.50)、愛媛県(1.19)、島根県(1.00)である。咽頭結膜熱の定点当たり報告数は3週連続で減少した。都道府県別の上位3位は宮崎県(0.31)、鹿児島県(0.25)、長崎県(0.23)である。A群溶血性レンサ球菌咽頭炎の定点当たり報告数は減少した。都道府県別の上位3位は鳥取県(1.58)、福井県(0.78)、福岡県(0.58)である。感染性胃腸炎の定点当たり報告数は3週連続で減少した。都道府県別の上位3位は愛媛県(7.43)、大分県(6.14)、鹿児島県(5.37)である。手足口病の定点当たり報告数は減少した。都道府県別の上位3位は沖縄県(1.38)、福井県(1.17)、鳥取県(0.37)である。伝染性紅斑の定点当たり報告数は減少した。都道府県別の上位2位は福井県(0.30)、香川県(0.04)、佐賀県(0.04)である。ヘルパンギーナの定点当たり報告数は3週連続で減少した。都道府県別の上位3位は富山県(0.17)、福井県(0.09)、島根県(0.09)、宮城県(0.07)である。流行性耳下腺炎の定点当たり報告数は減少した。都道府県別の上位2位は大分県(0.08)、福岡県(0.06)、宮崎県(0.06)である。

**基幹定点報告疾患:** マイコプラズマ肺炎の定点当たり報告数は2週連続で減少した。都道府県別では岡山県(0.40)、茨城県(0.08)から報告があった。感染性胃腸炎(ロタウイルスに限る)の定点当たり報告数は減少した。和歌山県から1例報告があり、年齢別では5～9歳であった。

Infectious Diseases Weekly Report Japan 2022年 第12週(3月21日～3月27日): 通巻第24巻 第12号 より

## <関東情報>

		2022年 12週								
		全国	関東地域	茨城県	栃木県	群馬県	埼玉県	千葉県	東京都	神奈川県
インフルエンザ #1	報告数	14	5	-	1	-	4	-	-	-
	定点当たり	0.00	0.00	-	0.01	-	0.02	-	-	-
RSウイルス感染症	報告数	423	16	5	8	1	-	-	1	1
	定点当たり	0.13	0.02	0.07	0.17	0.02	-	-	0.00	0.00
咽頭結膜熱	報告数	229	27	1	-	2	7	1	11	5
	定点当たり	0.07	0.03	0.01	-	0.04	0.04	0.01	0.04	0.02
A群溶血性レンサ球菌咽頭炎	報告数	620	108	9	18	2	13	17	25	24
	定点当たり	0.20	0.12	0.12	0.38	0.04	0.08	0.13	0.10	0.11
感染性胃腸炎	報告数	8,720	2,695	151	80	259	490	350	818	547
	定点当たり	2.78	2.88	2.01	1.67	4.80	3.12	2.76	3.21	2.48
水痘	報告数	167	41	4	2	3	10	3	9	10
	定点当たり	0.05	0.04	0.05	0.04	0.06	0.06	0.02	0.04	0.05
手足口病	報告数	176	28	-	6	4	1	5	4	8
	定点当たり	0.06	0.03	-	0.13	0.07	0.01	0.04	0.02	0.04
伝染性紅斑	報告数	33	7	1	-	-	1	1	3	1
	定点当たり	0.01	0.01	0.01	-	-	0.01	0.01	0.01	0.00
突発性発しん	報告数	800	208	9	11	16	28	29	69	46
	定点当たり	0.26	0.22	0.12	0.23	0.30	0.18	0.23	0.27	0.21
ヘルパンギーナ	報告数	37	10	-	2	-	-	1	4	3
	定点当たり	0.01	0.01	-	0.04	-	-	0.01	0.02	0.01
流行性耳下腺炎	報告数	65	17	-	2	-	5	-	5	5
	定点当たり	0.02	0.02	-	0.04	-	0.03	-	0.02	0.02
急性出血性結膜炎	報告数	2	1	-	-	-	1	-	-	-
	定点当たり	0.00	0.00	-	-	-	0.03	-	-	-
流行性角結膜炎	報告数	63	21	6	-	1	4	1	1	8
	定点当たり	0.09	0.10	0.35	-	0.07	0.10	0.03	0.03	0.16
細菌性髄膜炎 #2	報告数	5	-	-	-	-	-	-	-	-
	定点当たり	0.01	-	-	-	-	-	-	-	-
無菌性髄膜炎	報告数	6	1	-	-	-	-	-	-	1
	定点当たり	0.01	0.01	-	-	-	-	-	-	0.10
マイコプラズマ肺炎	報告数	3	1	1	-	-	-	-	-	-
	定点当たり	0.01	0.01	0.08	-	-	-	-	-	-
クラミジア肺炎 #3	報告数	-	-	-	-	-	-	-	-	-
	定点当たり	-	-	-	-	-	-	-	-	-
感染性胃腸炎(ロタウイルス)	報告数	1	-	-	-	-	-	-	-	-
	定点当たり	0.00	-	-	-	-	-	-	-	-

#1 鳥インフルエンザを除く

#2 真菌性を含む

#3 オウム病を除く

(-:0.00)

## 埼玉県病原微生物検出情報（月報）2022年3月号 2022年4月13日発行

この情報は感染症法に基づく感染症発生動向調査により、埼玉県衛生研究所、さいたま市健康科学研究センター、川越市保健所、越谷市保健所及び川口市保健所の病原体検査情報をまとめたものです。

### 今月のコメント

3月に採取された新型コロナウイルス感染症 2440 検体（2440 症例）のうち、579 検体（579 症例：一部陰性確認を含む）から新型コロナウイルスが検出されました。

### 細菌検出状況

令和4年3月31日現在

病原体名	分離月	1月			2月			3月			備考（3月分）
		1	2	3	1	2	3	1	2	3	
三類	腸管出血性大腸菌 O157				1						
	腸管出血性大腸菌 O26	1									
	腸管出血性大腸菌その他				2						
五類	溶血性レンサ球菌（劇症型）	1	1								
	その他	2	2	2							カルバペネム耐性腸内細菌科細菌（CRE）：2・・・Enterobacter cloacae complex:1, Klebsiella aerogenes：1

### ウイルス検出状況

#### 全数把握対象疾患

新型コロナウイルス感染症					五類感染症							
臨床診断名	ウイルス	令和4年 4月6日 現在(累計: 令和4年1月~)			臨床診断名	ウイルス	令和4年 4月6日 現在(累計: 令和4年1月~)					
		1月	2月	3月			1月	2月	3月	累計		
新型コロナウイルス感染症	検体数	8347	3419	2440	14206	急性脳炎(四類以外)	検体数		5	8	13	
	検査中						検査中			5	5	
	検査中	1127	1003	579	2709	麻疹	検体数				3	3
	検査中						検査中			3	3	

#### 定点把握対象疾患

季節性インフルエンザ														
臨床診断名	採取月	令和4年 4月6日 現在(累計: 令和4年1月~)												
		1月	2月	3月	4月	5月	6月	7月	8月	9月	10月	11月	12月	累計
インフルエンザ	検体数	1												1
	インフルエンザ AH1pdm09													
	インフルエンザ AH3													
	インフルエンザ B													

五類定点把握対象疾患（季節性インフルエンザを除く）														
臨床診断名	ウイルス	令和4年 4月6日 現在(累計: 令和4年1月~)												
		1月	2月	3月	4月	5月	6月	7月	8月	9月	10月	11月	12月	累計
咽頭結膜熱	検体数	15	10	13										38
	アデノ 1		1											1
	アデノ 2													
	アデノ 3													
	アデノ 4													
	アデノ 5													
感染性胃腸炎	検査中		1											1
	検体数	9	1	1										11
	ノロ	5	1											6
	サボ													
	アストロ	1												1
水痘	検体数													1
	水痘帯状疱疹		1											1
手足口病	検体数		1											1
	コクサッキー A4													
	コクサッキー A6													
	コクサッキー A16													
	エンテロ A71													
ヘルパンギーナ	検査中		1											1
	検体数	1	1											2
流行性角結膜炎	アデノ 37													
	アデノ 54													
	アデノ 64	1												1
無菌性髄膜炎	検体数	4	5	12										21
	ヒトヘルペス 6			1										1
	検査中		1	8										9

感染症発生動向調査  
2022年

▶ [感染症の流行状況 2022年 第1週](#)

▶ [感染症の流行状況 2022年 第2週](#)

▶ [感染症の流行状況 2022年 第3週](#)

▶ [感染症の流行状況 2022年 第4週](#)

▶ [感染症の流行状況 2022年 第5週](#)

▶ [感染症の流行状況 2022年 第6週](#)

▶ [感染症の流行状況 2022年 第7週](#)

▶ [感染症の流行状況 2022年 第8週](#)

▶ [感染症の流行状況 2022年 第9週](#)

▶ [感染症の流行状況 2022年 第10週](#)

▶ [感染症の流行状況 2022年 第11週](#)

▶ [感染症の流行状況 2022年 第12週](#)

▶ [感染症の流行状況 2022年 第13週](#)

## 感染症の流行状況 2022年 第14週

2022年第14週（4月4日～4月10日）の要点 令和4年4月13日

定点把握対象疾患の定点当たり報告数は、例年並み以下でした。引き続き、外出後の手洗い・うがいとともに、十分な休養をとるよう心がけてください。また、お子さんの体調がすぐれない時は、医療機関に電話で相談の上、早目に受診してください。

- [インフルエンザに関する情報の掲載ページへ](#)
- [COVID-19\(新型コロナウイルス感染症\)に関する情報の掲載ページへ](#)
- [麻疹及び風しんに関する情報の掲載ページへ](#)

### 感染症流行状況

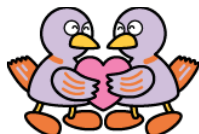
疾患	推移	流行状況	疾患	推移	流行状況
<a href="#">インフルエンザ</a>	→	★	<a href="#">伝染性紅斑（りんご病）</a>	→	★
<a href="#">RSウイルス感染症</a>	→	★	<a href="#">突発性発しん</a>	→	★
<a href="#">咽頭結膜熱（プール熱）</a>	→	★	<a href="#">ヘルパンギーナ</a>	→	★
<a href="#">A群溶血性レンサ球菌咽頭炎</a>	→	★	<a href="#">流行性耳下腺炎（おたふくかぜ）</a>	→	★
<a href="#">感染性胃腸炎</a>	↑	★	<a href="#">急性出血性結膜炎</a>	→	★
<a href="#">水痘（みずぼうそう）</a>	→	★	<a href="#">流行性角結膜炎</a>	→	★
<a href="#">手足口病</a>	→	★			

\*1.推移、流行状況は、県内全域の傾向です。\*2.推移は2週間前からの傾向を示します。（→:増減無し、↑:増加、↓:減少）\*3.流行状況は今週の流行を示します。（小さい←★、★★、★★★→大きい）

疾患名をクリックすると、各疾患の流行状況のグラフがご覧いただけます。

全国の感染症発生動向状況については、国立感染症研究所のホームページ「[感染症疫学センター](#)」でご覧になれます。

この情報は毎週水曜日に更新する予定です。ただし、祝日等により変更の場合もあります。



埼玉県のマスコット コバトン