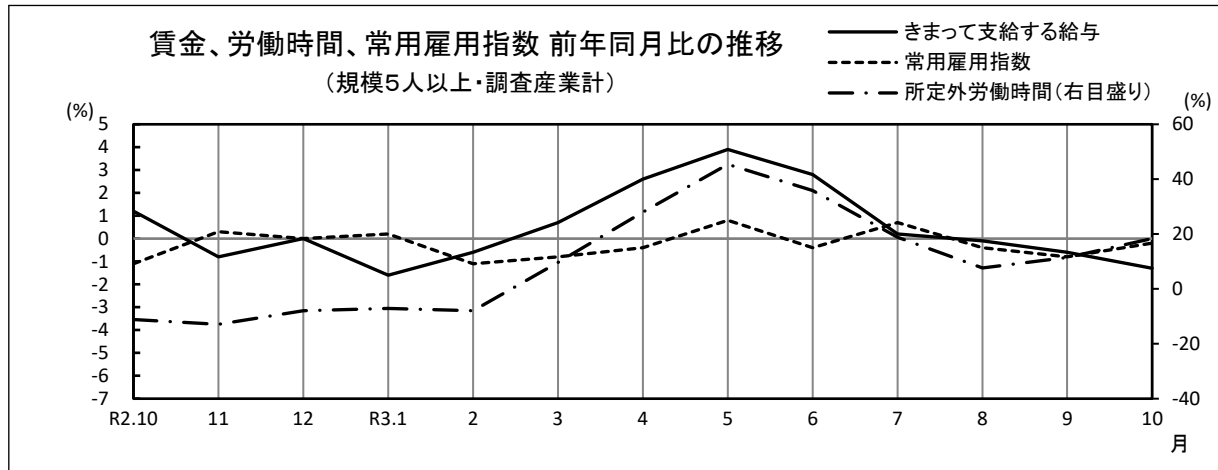


令和3年10月分

## 毎月勤労統計調査地方調査 結果の概要 埼玉県

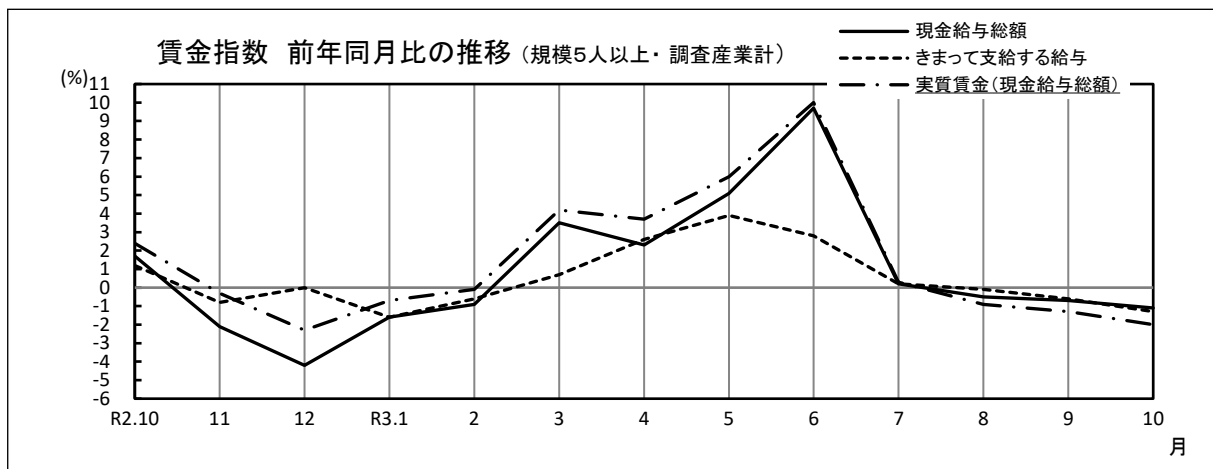
### ■ 今月の概況(規模5人以上)

	1人平均月間	前年同月比	
きまって支給する給与(定期給与)	241,865 円	△ 1.3% ↘	3月連続マイナス
所定外労働時間	10.3 時間	18.4% ↗	8月連続プラス
常用労働者数	2,133,725 人	△ 0.2% ↘	3月連続マイナス



### 1 賃金の動き

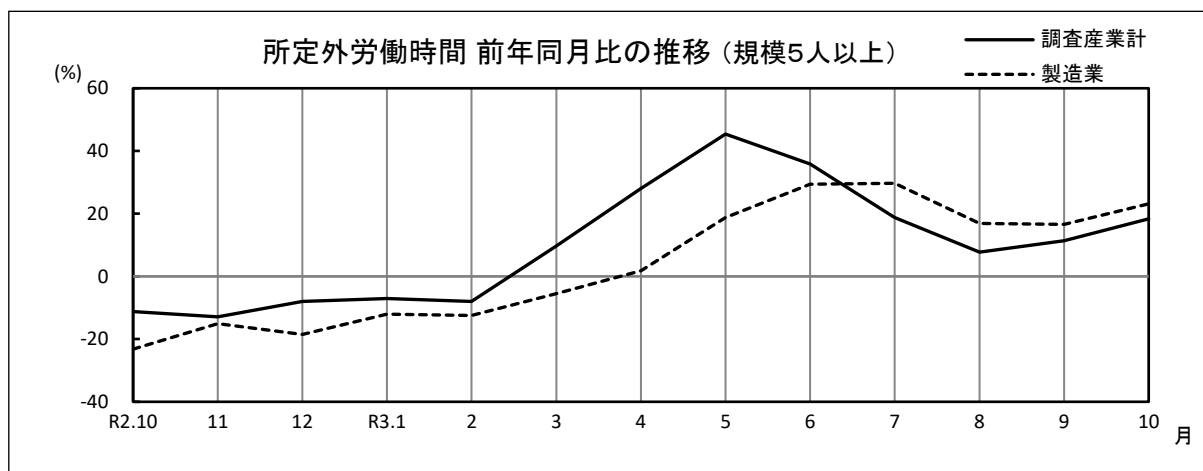
	規模5人以上		規模30人以上	
	1人平均月間	前年同月比	1人平均月間	前年同月比
現金給与総額	246,361 円	△ 1.1% ↘	259,797 円	△ 0.3% ↘
(一般労働者)	( 345,551 円)	0.8% ↗	( 352,011 円)	1.3% ↗
(パートタイム労働者)	( 98,628 円)	△ 3.8% ↘	( 108,597 円)	△ 0.6% ↘
きまって支給する給与(定期給与)	241,865 円	△ 1.3% ↘	256,063 円	△ 0.5% ↘
├ 所定内給与	225,244 円	△ 2.0% ↘	237,210 円	△ 0.8% ↘
└ 所定外給与(超過労働給与)	16,621 円	8.3% ↗	18,853 円	3.1% ↗
特別に支払われた給与	4,496 円	14.1% ↗	3,734 円	12.7% ↗
実質賃金(現金給与総額)	—	△ 2.0% ↘	—	△ 1.4% ↘



## 2 労働時間の動き

	規模5人以上		規模30人以上	
	1人平均月間	前年同月比/差	1人平均月間	前年同月比/差
出勤日数	17.4 日	※△ 0.4日 ↘	17.8 日	※△ 0.5日 ↘
総実労働時間	131.9 時間	△ 2.1% ↘	136.6 時間	△ 1.1% ↘
（一般労働者	( 168.3 時間	△ 0.4% ↘	( 168.0 時間	△ 0.5% ↘
（パートタイム労働者	( 77.8 時間	△ 3.7% ↘	( 85.2 時間	1.2% ↗
所定内労働時間	121.6 時間	△ 3.4% ↘	125.5 時間	△ 2.3% ↘
所定外労働時間	10.3 時間	18.4% ↗	11.1 時間	15.6% ↗
（製造業の所定外労働時間	( 12.2 時間	23.1% ↗	( 14.0 時間	18.6% ↗

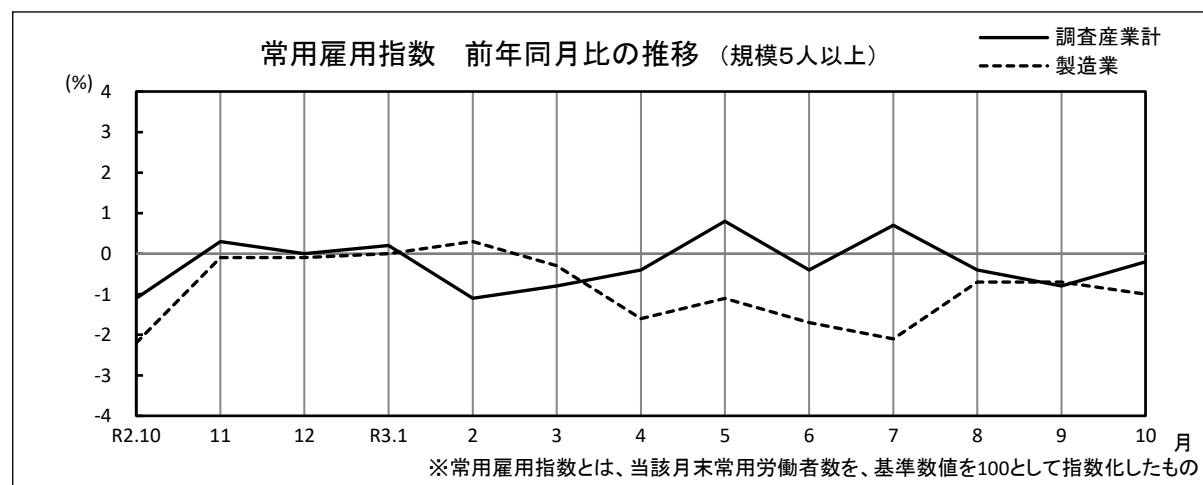
※ 前年同月差



## 3 雇用の動き

	規模5人以上		規模30人以上	
		前年同月比/差		前年同月比/差
常用労働者数	2,133,725 人	△ 0.2% ↘	1,209,136 人	△ 1.7% ↘
└ 一般労働者	1,275,398 人	△ 2.1% ↘	750,582 人	△ 4.2% ↘
└ パートタイム労働者	858,327 人	2.9% ↗	458,554 人	2.6% ↗
(製造業の常用労働者数	( 376,410 人	△ 1.0% ↘	( 258,383 人	△ 2.4% ↘
パートタイム労働者比率	40.2 %	※ 1.2ポイント ↗	37.9 %	※ 1.6ポイント ↗

※ 前年同月差



注1) 前年比は指数等により算出した前年からの増減率のため、実数から算出した増減率とは一致しない場合があります。

注2) 今回の調査対象事業所は1,343事業所、回答事業所数は935事業所、回収率は69.6%です。