

鶴ヶ島市都市計画図

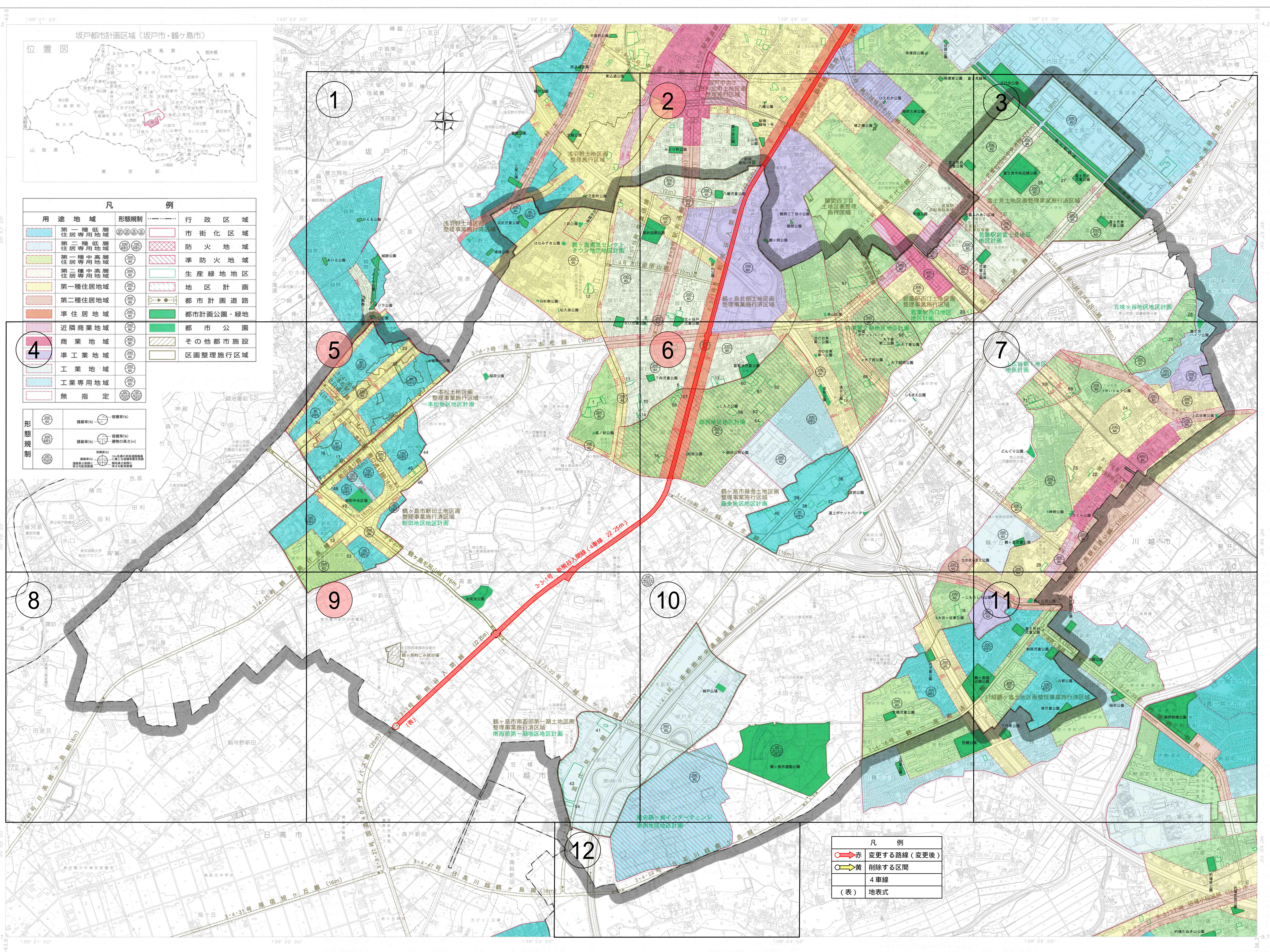
総括図

令和元年十二月



凡 例	
第一種低層住居専用地域	行政区域
第二種低層住居専用地域	市街化区域
第一種中高層住居専用地域	防火地域
第二種中高層住居専用地域	準防火地域
第一種住居地域	生産緑地地区
第二種住居地域	都市計画道路
準住居地域	都市計画公園・緑地
近隣商業地域	都市公園
商業地域	その他都市施設
準工業地域	区画整理施行区域
工業地域	
工業専用地域	
無指定	

形態規制	
建築率(%) 200	容積率(%) 25
建築率(%) 250	容積率(%) 30
建築率(%) 300	容積率(%) 35
建築率(%) 350	容積率(%) 40
建築率(%) 400	容積率(%) 45
建築率(%) 450	容積率(%) 50
建築率(%) 500	容積率(%) 55
建築率(%) 550	容積率(%) 60
建築率(%) 600	容積率(%) 65
建築率(%) 650	容積率(%) 70
建築率(%) 700	容積率(%) 75
建築率(%) 750	容積率(%) 80
建築率(%) 800	容積率(%) 85
建築率(%) 850	容積率(%) 90
建築率(%) 900	容積率(%) 95
建築率(%) 950	容積率(%) 100
建築率(%) 1000	容積率(%) 105
建築率(%) 1050	容積率(%) 110
建築率(%) 1100	容積率(%) 115
建築率(%) 1150	容積率(%) 120
建築率(%) 1200	容積率(%) 125
建築率(%) 1250	容積率(%) 130
建築率(%) 1300	容積率(%) 135
建築率(%) 1350	容積率(%) 140
建築率(%) 1400	容積率(%) 145
建築率(%) 1450	容積率(%) 150
建築率(%) 1500	容積率(%) 155
建築率(%) 1550	容積率(%) 160
建築率(%) 1600	容積率(%) 165
建築率(%) 1650	容積率(%) 170
建築率(%) 1700	容積率(%) 175
建築率(%) 1750	容積率(%) 180
建築率(%) 1800	容積率(%) 185
建築率(%) 1850	容積率(%) 190
建築率(%) 1900	容積率(%) 195
建築率(%) 1950	容積率(%) 200
建築率(%) 2000	容積率(%) 205
建築率(%) 2050	容積率(%) 210
建築率(%) 2100	容積率(%) 215
建築率(%) 2150	容積率(%) 220
建築率(%) 2200	容積率(%) 225
建築率(%) 2250	容積率(%) 230
建築率(%) 2300	容積率(%) 235
建築率(%) 2350	容積率(%) 240
建築率(%) 2400	容積率(%) 245
建築率(%) 2450	容積率(%) 250
建築率(%) 2500	容積率(%) 255
建築率(%) 2550	容積率(%) 260
建築率(%) 2600	容積率(%) 265
建築率(%) 2650	容積率(%) 270
建築率(%) 2700	容積率(%) 275
建築率(%) 2750	容積率(%) 280
建築率(%) 2800	容積率(%) 285
建築率(%) 2850	容積率(%) 290
建築率(%) 2900	容積率(%) 295
建築率(%) 2950	容積率(%) 300
建築率(%) 3000	容積率(%) 305
建築率(%) 3050	容積率(%) 310
建築率(%) 3100	容積率(%) 315
建築率(%) 3150	容積率(%) 320
建築率(%) 3200	容積率(%) 325
建築率(%) 3250	容積率(%) 330
建築率(%) 3300	容積率(%) 335
建築率(%) 3350	容積率(%) 340
建築率(%) 3400	容積率(%) 345
建築率(%) 3450	容積率(%) 350
建築率(%) 3500	容積率(%) 355
建築率(%) 3550	容積率(%) 360
建築率(%) 3600	容積率(%) 365
建築率(%) 3650	容積率(%) 370
建築率(%) 3700	容積率(%) 375
建築率(%) 3750	容積率(%) 380
建築率(%) 3800	容積率(%) 385
建築率(%) 3850	容積率(%) 390
建築率(%) 3900	容積率(%) 395
建築率(%) 3950	容積率(%) 400
建築率(%) 4000	容積率(%) 405
建築率(%) 4050	容積率(%) 410
建築率(%) 4100	容積率(%) 415
建築率(%) 4150	容積率(%) 420
建築率(%) 4200	容積率(%) 425
建築率(%) 4250	容積率(%) 430
建築率(%) 4300	容積率(%) 435
建築率(%) 4350	容積率(%) 440
建築率(%) 4400	容積率(%) 445
建築率(%) 4450	容積率(%) 450
建築率(%) 4500	容積率(%) 455
建築率(%) 4550	容積率(%) 460
建築率(%) 4600	容積率(%) 465
建築率(%) 4650	容積率(%) 470
建築率(%) 4700	容積率(%) 475
建築率(%) 4750	容積率(%) 480
建築率(%) 4800	容積率(%) 485
建築率(%) 4850	容積率(%) 490
建築率(%) 4900	容積率(%) 495
建築率(%) 4950	容積率(%) 500
建築率(%) 5000	容積率(%) 505
建築率(%) 5050	容積率(%) 510
建築率(%) 5100	容積率(%) 515
建築率(%) 5150	容積率(%) 520
建築率(%) 5200	容積率(%) 525
建築率(%) 5250	容積率(%) 530
建築率(%) 5300	容積率(%) 535
建築率(%) 5350	容積率(%) 540
建築率(%) 5400	容積率(%) 545
建築率(%) 5450	容積率(%) 550
建築率(%) 5500	容積率(%) 555
建築率(%) 5550	容積率(%) 560
建築率(%) 5600	容積率(%) 565
建築率(%) 5650	容積率(%) 570
建築率(%) 5700	容積率(%) 575
建築率(%) 5750	容積率(%) 580
建築率(%) 5800	容積率(%) 585
建築率(%) 5850	容積率(%) 590
建築率(%) 5900	容積率(%) 595
建築率(%) 5950	容積率(%) 600
建築率(%) 6000	容積率(%) 605
建築率(%) 6050	容積率(%) 610
建築率(%) 6100	容積率(%) 615
建築率(%) 6150	容積率(%) 620
建築率(%) 6200	容積率(%) 625
建築率(%) 6250	容積率(%) 630
建築率(%) 6300	容積率(%) 635
建築率(%) 6350	容積率(%) 640
建築率(%) 6400	容積率(%) 645
建築率(%) 6450	容積率(%) 650
建築率(%) 6500	容積率(%) 655
建築率(%) 6550	容積率(%) 660
建築率(%) 6600	容積率(%) 665
建築率(%) 6650	容積率(%) 670
建築率(%) 6700	容積率(%) 675
建築率(%) 6750	容積率(%) 680
建築率(%) 6800	容積率(%) 685
建築率(%) 6850	容積率(%) 690
建築率(%) 6900	容積率(%) 695
建築率(%) 6950	容積率(%) 700
建築率(%) 7000	容積率(%) 705
建築率(%) 7050	容積率(%) 710
建築率(%) 7100	容積率(%) 715
建築率(%) 7150	容積率(%) 720
建築率(%) 7200	容積率(%) 725
建築率(%) 7250	容積率(%) 730
建築率(%) 7300	容積率(%) 735
建築率(%) 7350	容積率(%) 740
建築率(%) 7400	容積率(%) 745
建築率(%) 7450	容積率(%) 750
建築率(%) 7500	容積率(%) 755
建築率(%) 7550	容積率(%) 760
建築率(%) 7600	容積率(%) 765
建築率(%) 7650	容積率(%) 770
建築率(%) 7700	容積率(%) 775
建築率(%) 7750	容積率(%) 780
建築率(%) 7800	容積率(%) 785
建築率(%) 7850	容積率(%) 790
建築率(%) 7900	容積率(%) 795
建築率(%) 7950	容積率(%) 800
建築率(%) 8000	容積率(%) 805
建築率(%) 8050	容積率(%) 810
建築率(%) 8100	容積率(%) 815
建築率(%) 8150	容積率(%) 820
建築率(%) 8200	容積率(%) 825
建築率(%) 8250	容積率(%) 830
建築率(%) 8300	容積率(%) 835
建築率(%) 8350	容積率(%) 840
建築率(%) 8400	容積率(%) 845
建築率(%) 8450	容積率(%) 850
建築率(%) 8500	容積率(%) 855
建築率(%) 8550	容積率(%) 860
建築率(%) 8600	容積率(%) 865
建築率(%) 8650	容積率(%) 870
建築率(%) 8700	容積率(%) 875
建築率(%) 8750	容積率(%) 880
建築率(%) 8800	容積率(%) 885
建築率(%) 8850	容積率(%) 890
建築率(%) 8900	容積率(%) 895
建築率(%) 8950	容積率(%) 900
建築率(%) 9000	容積率(%) 905
建築率(%) 9050	容積率(%) 910
建築率(%) 9100	容積率(%) 915
建築率(%) 9150	容積率(%) 920
建築率(%) 9200	容積率(%) 925
建築率(%) 9250	容積率(%) 930
建築率(%) 9300	容積率(%) 935
建築率(%) 9350	容積率(%) 940
建築率(%) 9400	容積率(%) 945
建築率(%) 9450	容積率(%) 950
建築率(%) 9500	容積率(%) 955
建築率(%) 9550	容積率(%) 960
建築率(%) 9600	容積率(%) 965
建築率(%) 9650	容積率(%) 970
建築率(%) 9700	容積率(%) 975
建築率(%) 9750	容積率(%) 980
建築率(%) 9800	容積率(%) 985
建築率(%) 9850	容積率(%) 990
建築率(%) 9900	容積率(%) 995
建築率(%) 9950	容積率(%) 1000



記号	
	変更する路線(変更後)
	削除する区間
	4車線
	地表式