

家計調査の結果から

-2016.9-

■発行：埼玉県総務部統計課

9月分の調査結果から見える、さいたま市と全国の2人以上世帯の主な消費行動の状況を報告します。

なお、さいたま市の調査結果は標本世帯数が少なく標本誤差があるため、前年や全国と比較するには注意が必要です。

「平成 28 年 9 月」	さいたま市		全 国	
	H28 支出額 (円)	H27 支出額 (円)	H28 支出額 (円)	H27 支出額 (円)
●食料				
米	2,692	2,420	2,281	2,108
パン	2,371	2,678	2,355	2,464
乾うどん・そば	93	230	105	101
スパゲッティ	128	168	96	114
牛乳	1,226	1,574	1,396	1,335
ヨーグルト	1,017	1,019	1,042	1,016
バター	167	78	78	80
卵	761	818	775	756
ほうれんそう	135	143	127	140
レタス	301	346	259	260
トマト	841	1,000	700	671
ミネラルウォーター	418	328	287	270
ビール	981	1,037	690	843
ワイン	254	377	214	257
●光熱・水道				
深夜電力電気代	29	267	160	205
他の電気代	9,226	10,360	9,871	9,888
●家具・家事用品				
電球・蛍光灯ランプ	105	185	82	101
ティッシュペーパー	171	158	159	163
トイレットペーパー	337	222	287	304
●被服・履物				
男子用セーター	0	0	48	66
帽子	100	199	64	85
●保健医療				
感冒薬	172	146	135	161
胃腸薬	99	46	92	103
●交通・通信				
鉄道運賃	3,736	2,744	1,834	2,030
有料道路料	530	2,032	801	833
ガソリン	2,998	3,442	4,295	5,155
●教養娯楽				
国内パック旅行費	6,588	8,997	3,044	3,150
インターネット接続料	3,318	3,079	2,215	2,136
●その他の消費支出				
たばこ	1,049	1,169	886	993
非貯蓄型保険料	6,871	6,564	5,999	5,623
保育所費用	1,414	91	799	530

さいたま市がランキング第1位の品目

県庁所在地・政令指定都市（川崎市・相模原市・浜松市・堺市・北九州市）別で、さいたま市が消費支出額第1位の主な品目です。

（単位：円）

	小麦粉		わかめ		もも		喫茶代		民営家賃	
順位	全 国	53	全 国	121	全 国	98	全 国	529	全 国	7,131
1	さいたま市	121	さいたま市	324	さいたま市	505	さいたま市	929	さいたま市	23,893
2	大津市	95	山形市	233	福島市	488	大阪市	921	那覇市	20,659
3	金沢市	92	盛岡市	193	大阪市	465	横浜市	905	福岡市	17,255
4	福岡市	74	長野市	187	横浜市	438	東京都区部	884	川崎市	16,569
5	松山市	72	仙台市	179	山形市	221	岐阜市	819	東京都区部	15,323

	設備材料		設備器具		男子用下着		家事月謝		インターネット接続料	
順位	全 国	1,748	全 国	1,501	全 国	179	全 国	49	全 国	2,215
1	さいたま市	15,253	さいたま市	15,198	さいたま市	476	さいたま市	787	さいたま市	3,318
2	松山市	13,066	松山市	12,991	福島市	411	福岡市	196	大阪市	2,924
3	宇都宮市	10,718	宇都宮市	10,451	甲府市	316	横浜市	124	堺 市	2,861
4	千葉市	7,127	千葉市	7,040	静岡市	284	宇都宮市	92	相模原市	2,821
5	札幌市	6,257	大分市	5,518	奈良市	280	津 市	88	札幌市	2,757

県庁所在地・政令指定都市別で、平成27年9月にさいたま市の消費支出額が第1位だった品目は、「茶類」、「鉄道通勤定期代」、「航空運賃」、「自動車等部品」、「インターネット接続料」などでした。

『平成27年平均のランキング』より

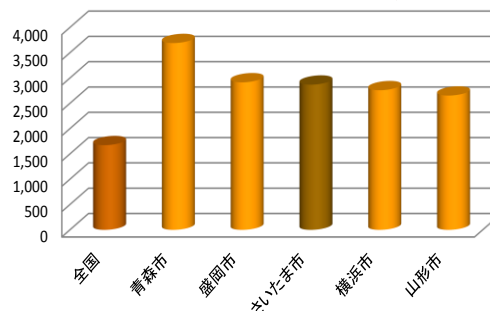
9月は別名「長月（ながつき）」と呼ばれ、「夜（よ）長月」に由来すると言われます。

秋の夜長は読書という人も多いと思いますが、グラスを傾けながらの読書も一興です。

さいたま市の「ウイスキー」の年間支出金額は2,870円で全国第3位です。

ウイスキーを片手にハードボイルドの頁をめくれば、1日の疲れも解消されるのでは。

ウイスキーの年間支出額



家計における年収、貯蓄、負債など

2人以上の世帯における1世帯当たりの年間収入、貯蓄、負債等のランキングです。
さいたま市の年間収入は643万円で12位、貯蓄は2,117万円で8位、負債額は542万円で16位、貯蓄年収比は329.2%で12位です。

[平成27年速報]

順位	年間収入(万円)		貯蓄(万円)		負債(万円)		貯蓄年収比※(%)	
	全国	616	全国	1,805	全国	499	全国	293.0
1	東京都区部	740	奈良市	2,816	千葉市	884	奈良市	432.6
2	横浜市	711	東京都区部	2,464	浜松市	794	堺市	418.5
3	千葉市	701	横浜市	2,365	川崎市	728	北九州市	391.1
4	川崎市	696	堺市	2,348	山形市	710	和歌山市	379.5
5	静岡市	681	神戸市	2,275	横浜市	689	神戸市	375.4
6	富山市	679	高松市	2,229	岐阜市	653	高松市	358.4
7	岡山市	663	津市	2,167	鳥取市	642	津市	352.9
8	金沢市	659	さいたま市	2,117	富山市	628	大津市	340.1
9	奈良市	651	宇都宮市	2,090	金沢市	618	宇都宮市	337.6
10	山口市	650	和歌山市	2,076	東京都区部	608	東京都区部	333.0
11	福島市	647	大津市	2,068	松山市	602	横浜市	332.6
12	さいたま市	643	北九州市	2,022	岡山市	597	さいたま市	329.2

※貯蓄年収比 = 貯蓄現在高 ÷ 年間収入

【注】各都市の調査結果は標本世帯数が少ないため標本誤差が大きく、前年や全国と比較するには注意が必要です。

このように、家計調査の結果から地域や暮らしの特性や変化が見られ、行政や企業等にとって重要な参考資料となっています。

家計調査が正確かつ円滑に実施されるためには、調査対象となる世帯の方々のご理解と御協力が欠かせません。どうぞよろしくお願いいたします。

◎ 家計調査に関するご意見などは、下記担当までご連絡ください。

埼玉県総務部統計課 消費統計担当

☎ : 048-830-2317

e-mail : a2300-05@pref.saitama.lg.jp

