

分野名

道路関連

RCガーデックス [土木用 (1回塗り)]

**コンクリートの表面品質を向上し、
土木構造物の長寿命化を実現させます。**

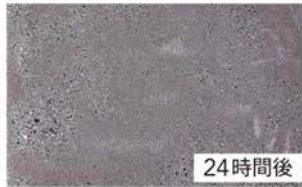
従来の技術では2~3セット (1セット: 散水、材料塗布、
湿潤養生の3工程) 施工が一般的でしたが、RCガーデックス
土木用は塗布1回のみで要求性能を発揮いたしますので、
施工の手間を抑え、工期の短縮を図る事が可能です。

「RCガーデックス土木用 (1回塗り・退色性着色工法)」はセット販売の「退色性着色剤」
を用いた工法です。「退色性着色剤」を現場で混合し、十分に攪拌した後で使用してくださ
い。施工箇所はマゼンダ色で着色されますので、施工有無の確認が可能になります。
着色された施工箇所は太陽光により退色し、最終的には消色して無色になります。

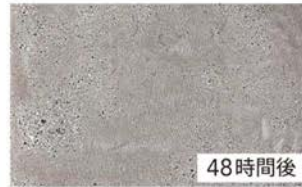
散水不要、
1回塗りの簡単施工
従来製品から工程数を
80%
削減!



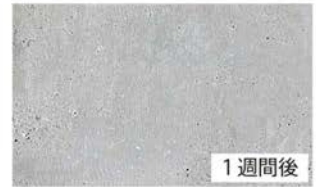
施工直後



24時間後



48時間後



1週間後

●RCガーデックス土木用を施工する事で期待できる効果

新
設

- 01. 塩害、凍害、中性化抑制による長寿命化
- 02. 表層強度向上による剥落抑制
- 03. 初期クラックの抑制
- 04. 水分供給による異常膨張の抑制

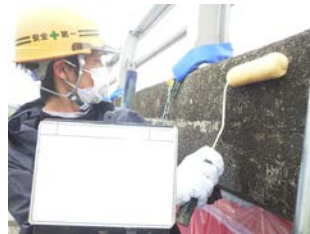
既
設

- 05. 引張・表層強度の上昇
- 06. 微細クラックの閉塞 (~0.2mm程度)
- 07. 中性化したコンクリートのアルカリ回復

共
通

- 08. 緻密化による劣化因子の浸入の抑制効果
- 09. 常に湿潤・滞水状態のコンクリートも施工可能 (各種ピット、水槽等)
- 10. 全てのセメント質を含む部分に使用が可能
- 11. コンクリートの多孔性状を平滑化し、高いプライマー効果を発揮
- 12. 新旧コンクリート打継部の一体性の向上
- 13. エフロレッセンスの抑制

施工状況写真



日本躯体処理株式会社

川口市道合 262-1

TEL 048-229-7222

URL <http://www.kutai.co.jp>