

# 埼玉県5か年計画大綱

現行5か年計画が  
本年度で終了



次期5か年計画のたたき台  
となる大綱を策定



県民・市町村等の意見を  
反映して計画案を策定

希望・活躍・うるおい  
の埼玉

(平成29～令和3年度)



**日本一暮らしやすい埼玉へ** (令和4～8年度)

時代の潮流

3つの将来像 2040年を見据えて

**安心・安全の追究**  
Resilience(レジリエンス)

**誰もが輝く社会**  
Empowerment(エンパワーメント)

**持続可能な成長**  
Sustainability(サステナビリティ)

将来像の実現に向けた基本姿勢

12の針路

分野別施策  
54施策と98指標

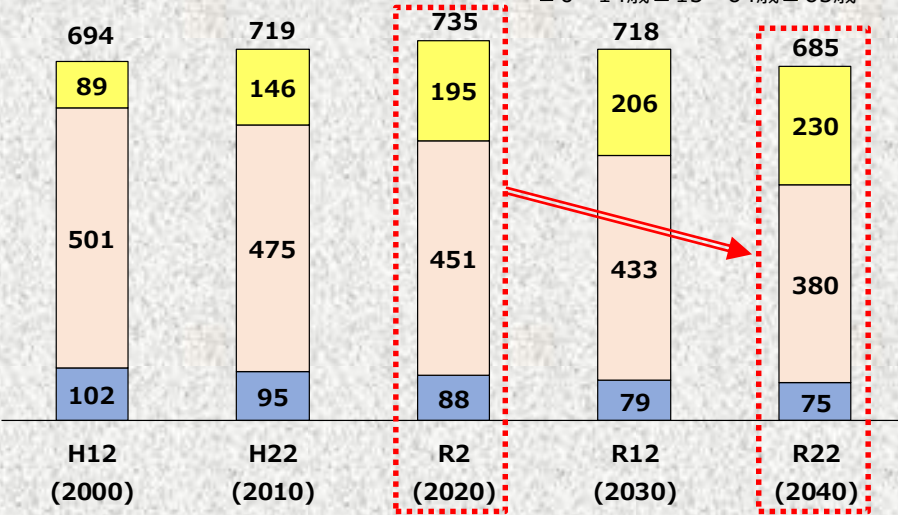
地域別施策

# 埼玉県を取り巻く時代の潮流

## ①人口減少と人口構造の変化

2040年には700万人を下回り、県民の3人に1人が高齢者

■ 0～14歳 ■ 15～64歳 ■ 65歳～



H22までは国勢調査、R2以降は埼玉県推計

## ②身近に迫る脅威

### ◆ 激甚化・頻発化する自然災害

- ・首都直下地震が、今後30年以内に高い確率で発生すると予測
- ・令和元年東日本台風で大きな被害が発生



令和元年東日本台風による浸水状況

### ◆ 新たな脅威

- ・令和元年に豚熱が発生
- ・新型コロナウイルス感染症が世界を席卷
- ・デジタル化の進展により、サイバー攻撃の脅威も増大

③経済と雇用の回復  
に向けて

④カーボンニュートラル  
に向けた動き

⑤新たな社会  
への進展

⑥充実していく交通  
ネットワーク

# 施策展開に向けて

## ■ 将来像の実現に向けた基本姿勢 – 全施策を貫く横断的な視点 –

### ① 埼玉版SDGsの推進

- ・全庁一丸でSDGsの視点による施策を展開

- ・県民、企業なども巻き込んで好事例を横展開し、全県的な推進体制を構築

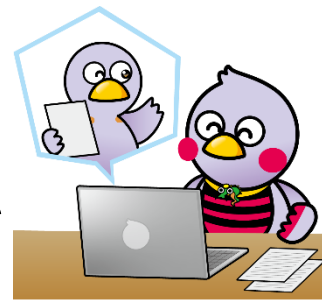


埼玉県は持続可能な開発目標 (SDGs) を支援しています。

### ② 新たな社会に向けた変革

- ・ポストコロナにおける新しい働き方暮らし方の定着・加速

- ・様々な社会課題解決に向け、DXを実現



## ■ 計画を着実に実行する仕組み

### ① 合理的根拠に基づく施策立案(EBPM)

- ・ファクトを積み重ねて現状を把握・分析
- ・エビデンスに基づいた施策の立案

### ② 施策評価(PDCAサイクル)

### ③ 行財政改革の不断の推進

- ・デジタル技術の活用による業務の効率化
- ・事業の必要性・効果をゼロベースで検証

### ④ 国や市町村との連携、様々な主体との協働推進

# 計画全体の体系①

将来像	12の針路	54の分野別施策	主な施策指標
安心・安全の追究	災害・危機に強い埼玉の構築	<ul style="list-style-type: none"><li>・危機管理・防災体制の再構築</li><li>・治水・治山対策の推進</li><li>・感染症対策の強化</li></ul> など4施策	感染症専門研修受講者数 0名 ⇒ 542名 (2年度末) (8年度末) <span style="border: 1px solid red; padding: 2px;">新規</span>
	県民の暮らしの安心確保	<ul style="list-style-type: none"><li>・防犯対策の推進と捜査活動の強化</li><li>・交通安全対策の推進</li><li>・生活の安心支援</li></ul> など6施策	子供の居場所の数 380か所 ⇒ 800か所以上 (2年度) (8年度) <span style="border: 1px solid red; padding: 2px;">新規</span>
	介護・医療体制の充実	<ul style="list-style-type: none"><li>・地域で高齢者が安心して暮らせる社会づくり</li><li>・地域医療体制の充実</li><li>・医師・看護師確保対策の推進</li></ul> など5施策	災害時連携病院の指定数 0病院 ⇒ 35病院 (2年度末) (8年度末) <span style="border: 1px solid red; padding: 2px;">新規</span>

# 計画全体の体系②

将来像	12の針路	54の分野別施策	主な施策指標
<b>誰もが輝く社会</b>	<b>子育てに希望が持てる社会の実現</b>	<ul style="list-style-type: none"> <li>・きめ細かな少子化対策の推進</li> <li>・子育て支援の充実</li> </ul> など3施策	<b>合計特殊出生率</b> 1.26 ⇒ 1.66 (2年) (8年)
	<b>未来を創る子供たちの育成</b>	<ul style="list-style-type: none"> <li>・確かな学力と自立する力の育成</li> <li>・家庭・地域の教育力の向上</li> </ul> など6施策	<b>小・中学校におけるコミュニティ・スクール数</b> 613校 ⇒ 全小・中学校 (2年度) (8年度)
	<b>人生100年を見据えたシニアの活躍の推進</b>	<ul style="list-style-type: none"> <li>・生涯を通じた健康の確保</li> <li>・高齢者の活躍支援</li> </ul> など3施策	<b>健康寿命</b> 男 17.73年⇒18.50年 女 20.58年⇒21.28年 (元年) (8年) (元年) (8年)
	<b>誰もが活躍し共に生きる社会の実現</b>	<ul style="list-style-type: none"> <li>・女性の活躍推進と男女共同参画の推進</li> <li>・障害者の自立・生活支援</li> </ul> など4施策	<b>女性(30～39歳、40～49歳)の就業率</b> 30代 71.6%⇒75.1% 40代 76.3%⇒79.2% (2年) (8年) (2年) (8年)
	<b>支え合い魅力あふれる地域社会の構築</b>	<ul style="list-style-type: none"> <li>・多文化共生と国際交流のSAITAMAづくり</li> <li>・デジタル技術を活用した県民の利便性の向上</li> </ul> など6施策	<b>県行政手続のオンライン利用率</b> <span style="border: 1px solid red; padding: 2px;">新規</span> 21.9% ⇒ 50% (元年度) (8年度)

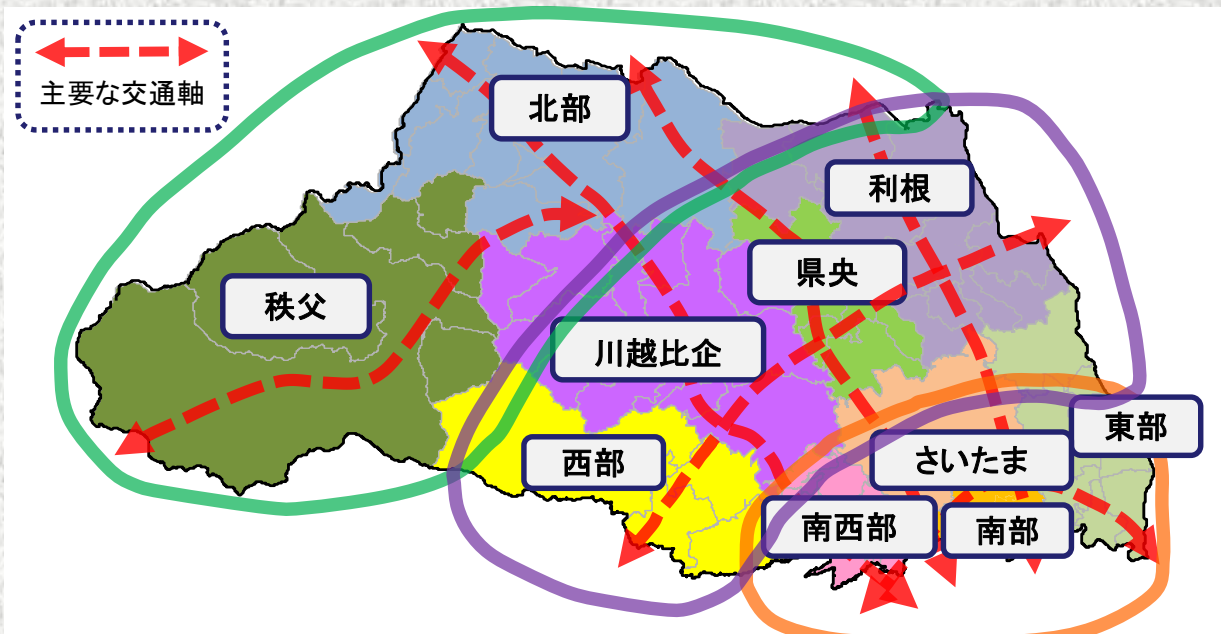
# 計画全体の体系③

将来像	12の針路	54の分野別施策	主な施策指標
持続可能な成長	未来を見据えた社会基盤の創造	・住み続けられるまちづくり ・埼玉の価値を高める公共交通網の充実 など3施策	埼玉版スーパー・シティプロジェクトに 取り組む市町村数 <span style="border: 1px solid red; padding: 2px;">新規</span> 0市町村 ⇒ 46市町村 (2年度) (8年度)
	豊かな自然と共生する社会の実現	・恵み豊かな川との共生 ・地球環境に優しい社会づくり など7施策	SAITAMAリバーサポーターズの 個人サポーター数 <span style="border: 1px solid red; padding: 2px;">新規</span> 0人 ⇒ 24,000人 (2年度末) (8年度末)
	稼げる力の向上	・新たな産業の育成と企業誘致の推進 ・変化に向き合う中小企業・小規模事業者の 支援 など4施策	企業(製造業)が生み出す付加価値額 4.8兆円 ⇒ 4.8兆円 (30年) (8年) ※コロナの影響から回復を目指す目標値
	儲かる農林業の推進	・強みを生かした収益力のある農業の確立 ・林業の生産性向上と県産木材の利用拡大 など3施策	農家1戸当たり生産農業所得 1,349,461円 ⇒ 1,822,000円 (元年度) (8年度)

# 地域別施策

県内各地域の特性を生かし、市町村と連携した施策を展開

## ■3つのゾーンと10の地域区分



### 県南ゾーン (都心から10~30km)

若年世代の転入超過、高齢者の急増



子育て支援・高齢者を支える体制強化

### 圏央道ゾーン (都心から30~60km)

20代を中心に転出超過



企業立地の進展などによる雇用創出

### 県北ゾーン (都心から60km以遠)

高齢化が最も進行、出生数の減少



地域資源を生かした交流人口・関係人口拡大

# 県民コメントの実施

県民の皆様のご意見・ご提言をお待ちしています！

実施期間

7月7日(水)～8月5日(木)

対象となる計画

「埼玉県5か年計画大綱」 ※5か年計画の策定に伴い一部変更する3計画を含む

閲覧・配布

県ホームページから **音声付き説明資料**を公開  
計画調整課(県庁本庁舎2階) など17か所で閲覧



説明会の開催

**オンライン**(Zoom)7月14日(水)  
対面(県庁)7月21日(水)

ご意見の送付先

E-mail: [a2130-02@pref.saitama.lg.jp](mailto:a2130-02@pref.saitama.lg.jp) F A X : 048-830-4710  
郵 送 : 〒330-9301 埼玉県 企画財政部 計画調整課

お問合せ先

E-mail : 同上 電話: 048-830-2141 (計画調整課 直通)



# SOSを見逃さない ～7月は虐待ゼロ推進月間です～

埼玉県では「**埼玉県虐待禁止条例**」を制定し、**児童、高齢者、障害者**への虐待のない社会を目指しています！

埼玉県  
虐待通報  
ダイヤル

# 虐待 絶対 な い な い

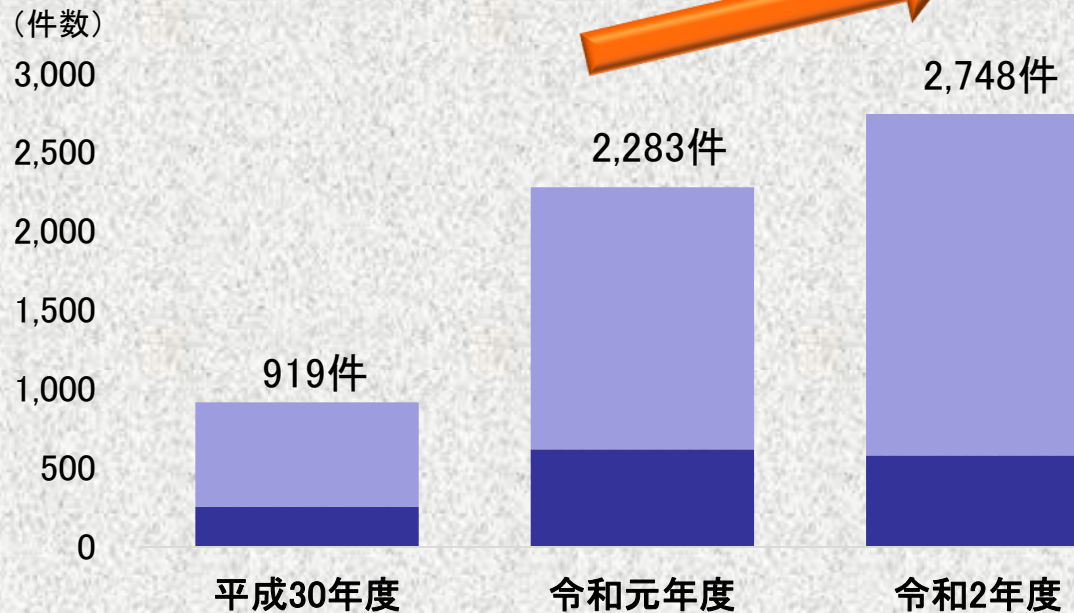
24時間365日受付・対応

## 虐待ゼロ推進月間の取組

- ・JR等県内主要駅でのポスター掲示
- ・県政広報ラジオ番組で放送、彩の国だより7月号に記事掲載
- ・県内金融機関、スーパーでの啓発品配架、店内放送 など

# SOSを見逃さない ～7月は虐待ゼロ推進月間です～

## 埼玉県虐待通報ダイヤル#7171への通報件数



※平成30年度は  
10月～3月の件数

■ その他通報 ■ 虐待通報

通報件数は年々増加

### <令和2年度の内訳>

種別	件数 (件)
児童虐待通報	137
高齢者虐待通報	198
障害者虐待通報	247
その他の通報	2,166

582件 (21.2%)