

(参考) 職員の年齢構成

学校教員統計調査で対象外である職員の年齢構成について、参考として掲載しています。

1 基準年齢

平成22年10月1日現在の満年齢

2 対象者

平成22年10月1日現在、県内公立の小学校、中学校、高等学校及び特別支援学校に在籍している県費支弁の本務職員で、事務職員、司書、学校栄養職員、寄宿舎指導員、技術職員、技能職員等として勤務している者（市町村立学校の職員については、「市町村立学校職員給与負担法」により、県が給与を負担している者）で、以下の者を含めます。

- ・ 休職者、病休者、介護休暇者、産休者、育児休業者、育児短時間勤務者、組合専従者等
- ・ 再任用職員（任期1年間かつ週38時間45分勤務の者）

なお、以下の者を含みません。

- ・ 臨時的任用者
- ・ 任期付短時間勤務職員
- ・ 実習助手

3 概要

平成22年10月1日現在の県内公立学校の本務職員数は、2,891人でした。学校種別職員数をみると、小学校が1,020人で最も多く、次いで全日制高等学校が926人、中学校が512人でした。

平均年齢が最も高かったのは、通信制高等学校の49.5歳でした。

また、男女別構成比をみると、男性職員の割合が最も高いのは通信制高等学校で84.6%、女性職員の割合が最も高いのは小学校で68.9%でした。

年齢構成をみると、10歳代の割合が最も高いのは小学校で1.0%でした。以下、20歳代は小学校で26.3%、30歳代は中学校で23.0%、40歳代及び50歳代はいずれも通信制高等学校で38.5%、60歳以上は定時制高等学校で12.9%でした。

第1表 学校種別職員の構成

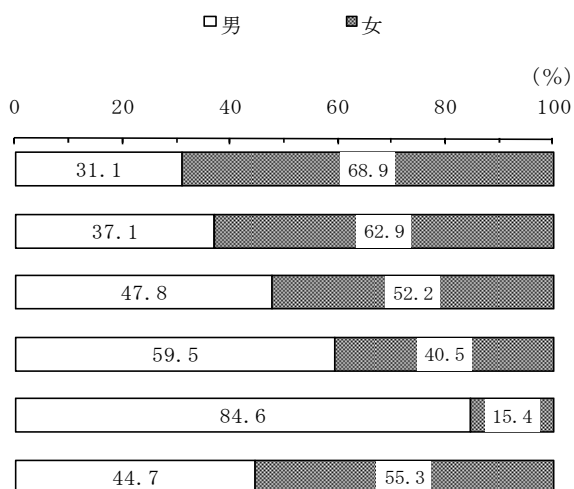
(単位…職員数:人、平均年齢:歳、比率:%)

区分	小学校			中学校			全日制高等学校		
	男	女	計	男	女	計	男	女	計
本務職員数	317	703	1,020	190	322	512	443	483	926
平均年齢	41.5	41.8	41.7	41.7	43.1	42.6	47.4	47.3	47.3
男女比	31.1	68.9	100.0	37.1	62.9	100.0	47.8	52.2	100.0

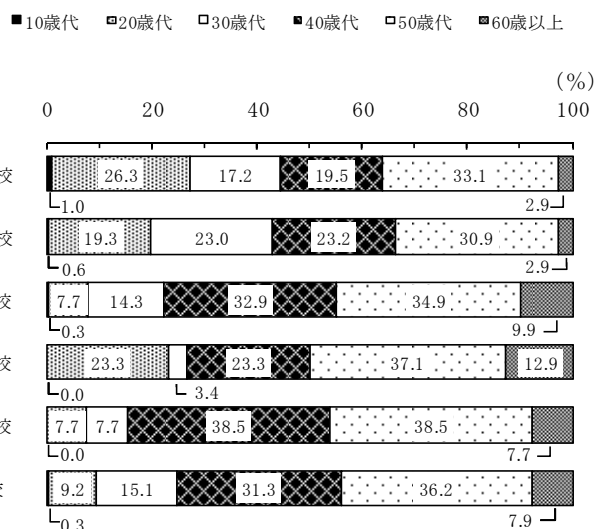
区分	定時制高等学校			通信制高等学校			特別支援学校			総計		
	男	女	計	男	女	計	男	女	計	男	女	計
本務職員数	69	47	116	11	2	13	136	168	304	1,166	1,725	2,891
平均年齢	45.1	48.5	46.5	51.1	40.5	49.5	47.4	46.7	47.0	44.8	44.2	44.4
男女比	59.5	40.5	100.0	84.6	15.4	100.0	44.7	55.3	100.0	40.3	59.7	100.0

※ 平均年齢算出方法 「年齢(各歳)×各歳別人数÷総人数+0.5」

第1図 学校種別職員の男女比



第2図 学校種別職員の年齢構成



本務職員数のうち事務職員の人数は、2,029人でした。

平均年齢が最も高かったのは、通信制高等学校の47.9歳でした。

また、男女別構成比をみると、男性職員の割合が最も高いのは通信制高等学校で81.8%、女性職員の割合が最も高いのは小学校で61.9%でした。

年齢構成をみると、10歳代の割合が最も高いのは小学校で1.1%でした。以下、20歳代は定時制高等学校で25.4%、30歳代は中学校で22.7%、40歳代は通信制高等学校で45.5%、50歳代は小学校で33.8%、60歳以上は通信制高等学校で9.1%でした。

第2表 学校種別事務職員の構成

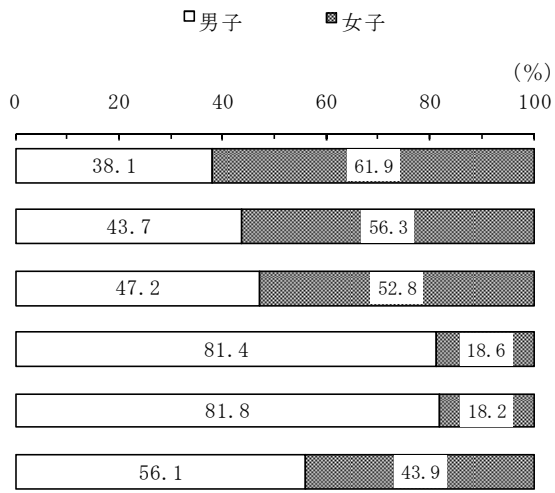
(単位…職員数:人、平均年齢:歳、比率:%)

区分	小学校			中学校			全日制高等学校		
	男	女	計	男	女	計	男	女	計
事務職員数	309	502	811	185	238	423	269	301	570
平均年齢	41.5	42.7	42.3	41.6	44.9	43.5	43.5	44.0	43.8
男女比	38.1	61.9	100.0	43.7	56.3	100.0	47.2	52.8	100.0

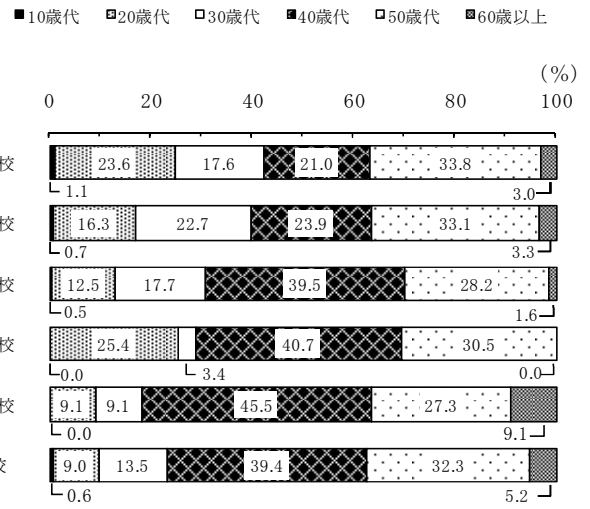
区分	定時制高等学校			通信制高等学校			特別支援学校			総計		
	男	女	計	男	女	計	男	女	計	男	女	計
事務職員数	48	11	59	9	2	11	87	68	155	907	1,122	2,029
平均年齢	42.4	45.4	42.9	49.5	40.5	47.9	47.1	45.1	46.2	42.8	43.7	43.3
男女比	81.4	18.6	100.0	81.8	18.2	100.0	56.1	43.9	100.0	44.7	55.3	100.0

※ 平均年齢算出方法 「年齢(各歳)×各歳別人数÷総人数+0.5」

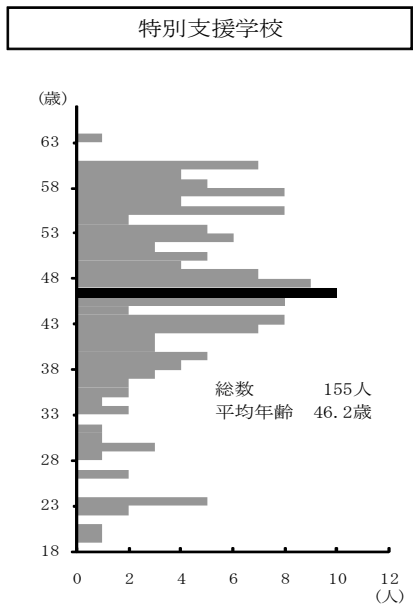
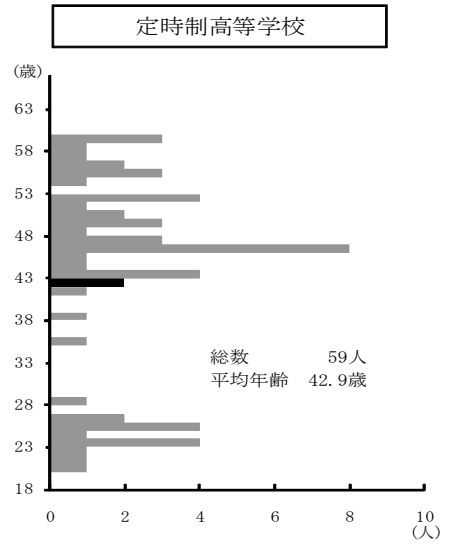
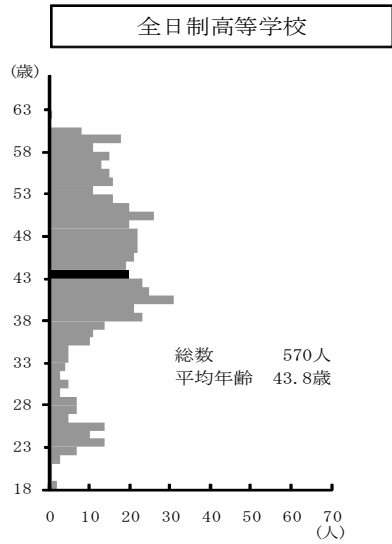
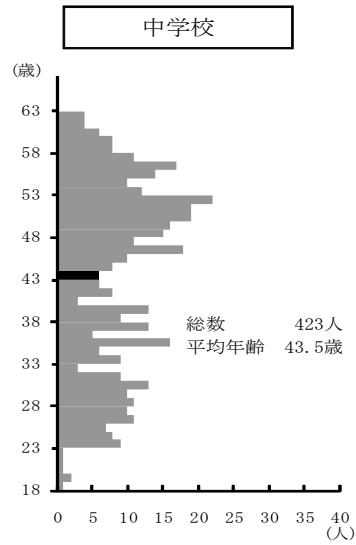
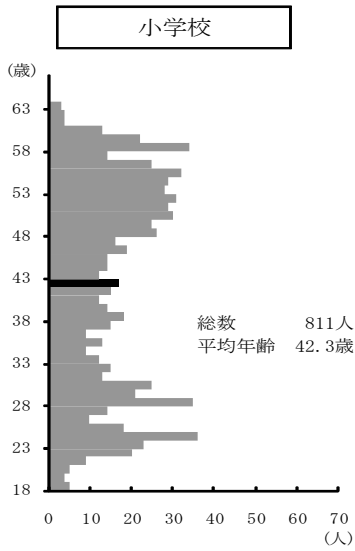
第3図 学校種別事務職員の男女比



第4図 学校種別事務職員の年齢構成



第5-1図 事務職員の年齢構成（男女計）



第5-2図 事務職員の年齢構成（男女別）

