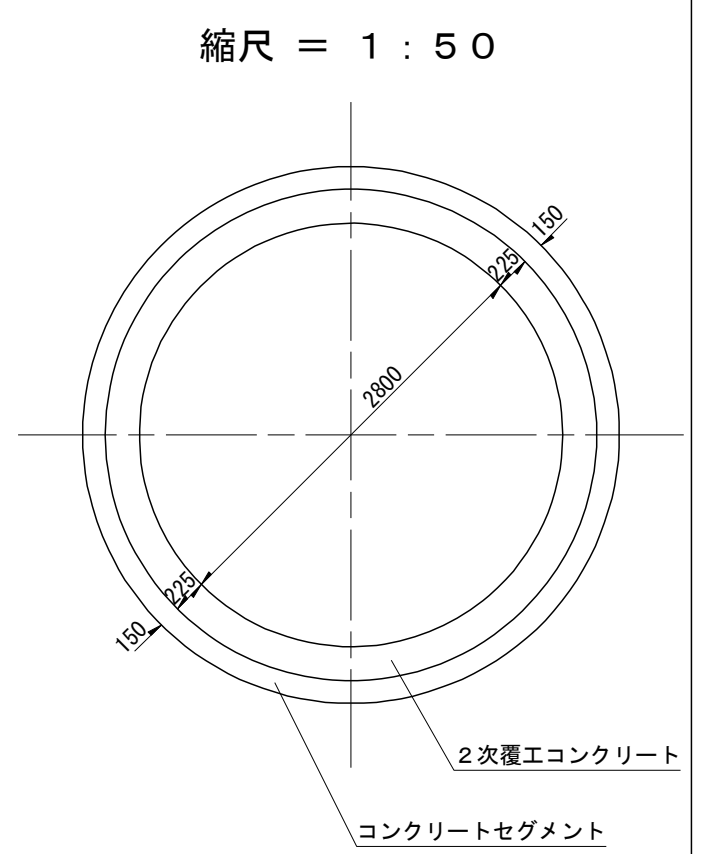
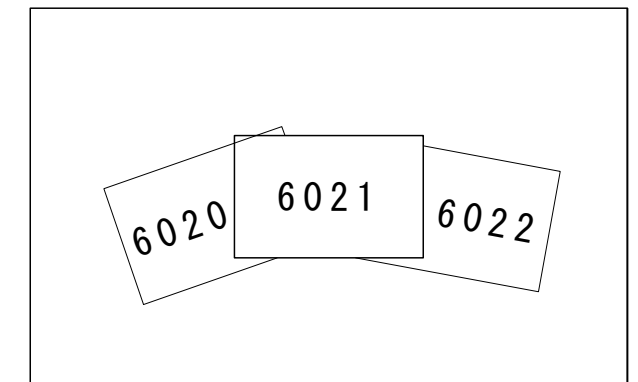
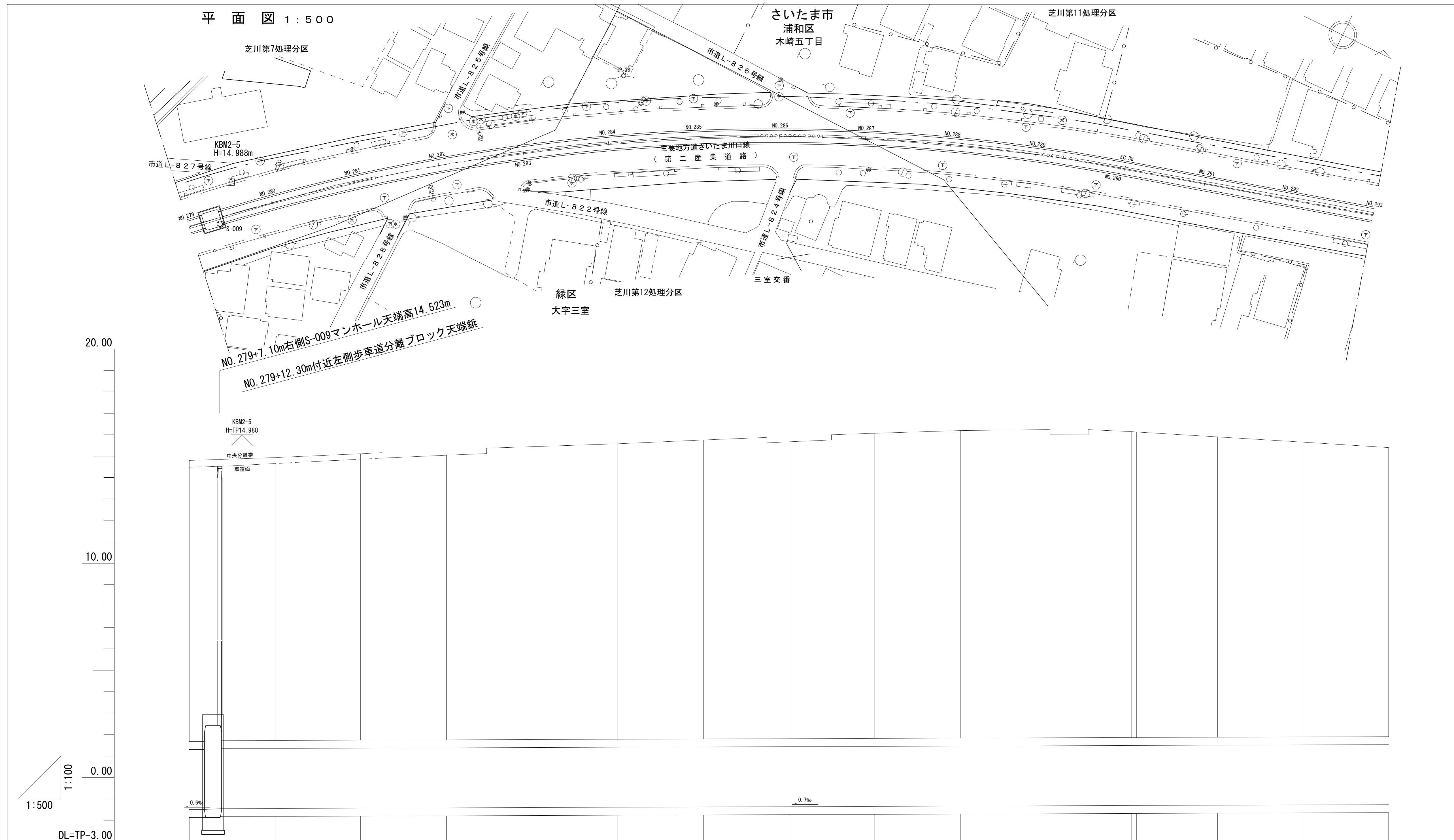


南部流域下水道台帳図

図面番号 6021 (芝川幹線)

埼玉県



測点	S-008 ~ S-009 (管延長) 975.40m (総延長) 979.40m (総延長)										S-009 ~ S-010 (管延長) 929.80m (総延長)									
	NO.279	S-P	NO.280	NO.281	NO.282	NO.283	NO.284	NO.285	NO.286	NO.287	NO.288	NO.289	EC-38	NO.290	NO.291	NO.292	NO.293			
地盤高	14.80	14.52	14.93	15.11	15.04	15.44	15.59	15.75	15.67	16.07	16.19	16.24	16.14	16.13	15.90	15.65	15.40			
土かぶり	13.12	12.85	13.20	13.37	13.29	13.67	13.80	13.96	13.86	14.25	14.35	14.39	14.28	14.27	14.02	13.76	13.50			
管底高	-1.499	-1.497	-1.449	-1.426	-1.422	-1.408	-1.394	-1.381	-1.367	-1.352	-1.339	-1.325	-1.312	-1.311	-1.298	-1.284	-1.271			
追加距離	5900.00	5902.53	5907.53	5900.00	5940.00	5907.53	5900.00	5700.00	5700.00	5740.00	5760.00	5760.00	5900.00	5801.10	5820.00	5940.00	5960.00			

S-9~S-9 芝川幹線2工区4号
S-9~S-10芝川幹線2工区5号
(水準点)
埼玉県基準番号 11.091 TP=12.993m (令和元年度)

凡 例	
	行政区界
	処理分区界
	幹線・準幹線
	中間マンホール
	接続マンホール
	流入マンホール
	下水の流れ方向