

県内の食品リサイクル 堆肥・肥料が 購入可能な事業所一覧

食品リサイクル堆肥・肥料とは

野菜くずなど、食品を加工・調理するときに残ったものを原料として作った堆肥や肥料です。

食品リサイクル堆肥・肥料の特徴・効果

食品になるものからできた堆肥や肥料なので、安心して土に混ぜて使うことができます。

堆肥や肥料の基になった食品残さにもよりますが、土づくり効果と肥料としての2つの効果が期待できます。

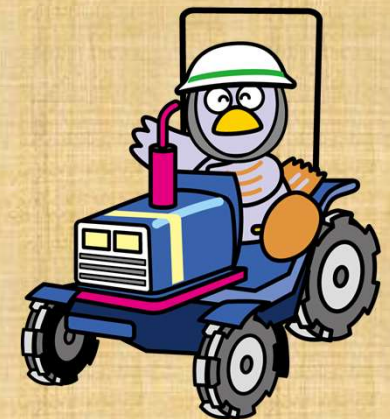
野菜などを栽培する数週間前に土に混ぜておくと、生育が良くなります。



埼玉県マスコット「コバトン」、「さいたまっち」

【問合せ】
埼玉県農林部農産物安全課
総務・食品品質表示担当
電話：048-830-4110
FAX：048-830-4832
E-Mail：a4070-08@pref.saitama.lg.jp

令和8年6月改訂



埼玉県マスコット「コバトン」

