

復習シート 第4学年 算数



組		番号		名前	
---	--	----	--	----	--

（「測定」を問う問題）

- ① さち子さんは、午前9時50分に家を出発して、同じ日の午前11時15分に動物園に着きました。家を出発してから動物園に着くまでに何時間何分かかりましたか。答えを書きましょう。

レベル3



家を出発した時刻



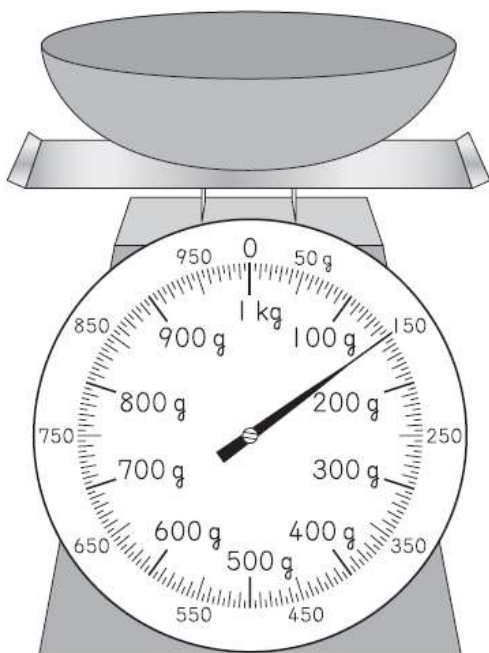
動物園に着いた時刻

答え

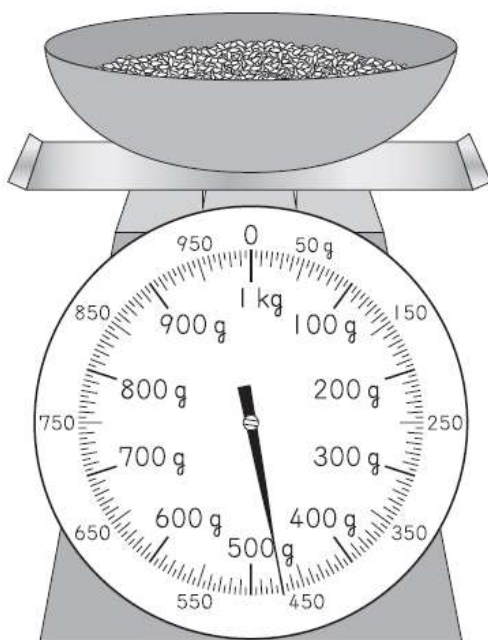
時間 分

- ② ひろしさんは、家でごはんを作ることにしました。使う米の重さをはかるために、最初に容器だけをはかりにのせたら、はかりの目もりは図アになりました。次に米を入れると、はかりの目もりは図イになりました。米の重さは何gですか。答えを書きましょう。

レベル5



図ア



図イ

答え

g



復習シート 第4学年 算数

埼玉県学力・学習状況調査



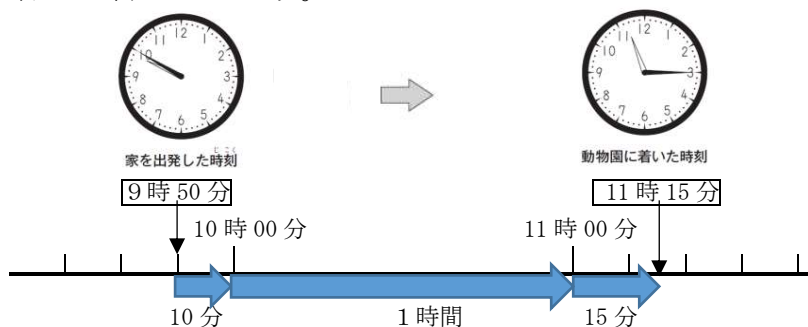
組		番号		名前	
---	--	----	--	----	--

模範解答

（「測定」を問う問題）

- 1 さち子さんは、午前9時50分に家を出発して、同じ日の午前11時15分に動物園に着きました。家を出発してから動物園に着くまでに何時間何分かかりましたか。答えを書きましょう。

レベル3



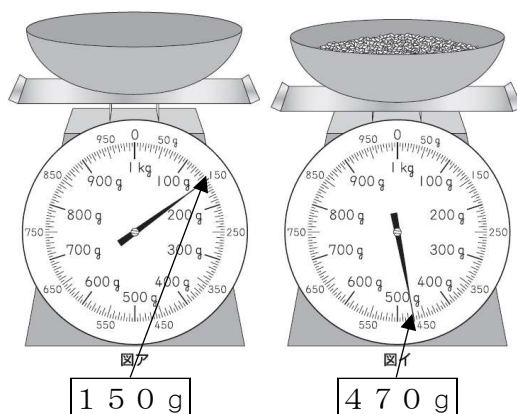
答え

1時間25分

示された時計の図を基に、9時50分から10時までの時間が10分間、10時から11時までの時間が1時間、11時から11時15分までの時間が15分間であることから、1時間25分と求める。

- 2 ひろしさんは、家でごはんを作ることになりました。使う米の重さをはかるために、最初に容器だけをはかりにのせたら、はかりの目もりは図アになりました。次に米を入れると、はかりの目もりは図イになりました。米の重さは何gですか。答えを書きましょう。

レベル5



答え

320g

$$\text{米の重さ} = \text{全体の重さ} - \text{容器の重さ}$$

容器に米を入れた全体の重さは470gで、容器の重さは150gだから、 $470 - 150 = 320$ で、米の重さは320gになる。

埼玉県学力・学習状況調査

