

# 復習シート 第4学年 算数



組		番 号		名 前	
---	--	--------	--	--------	--

（「数と計算」を問う問題）

① 次の計算をしましょう。

(1)  $0 \div 7$

**レベル2**

(2)  $27 - 1.7$

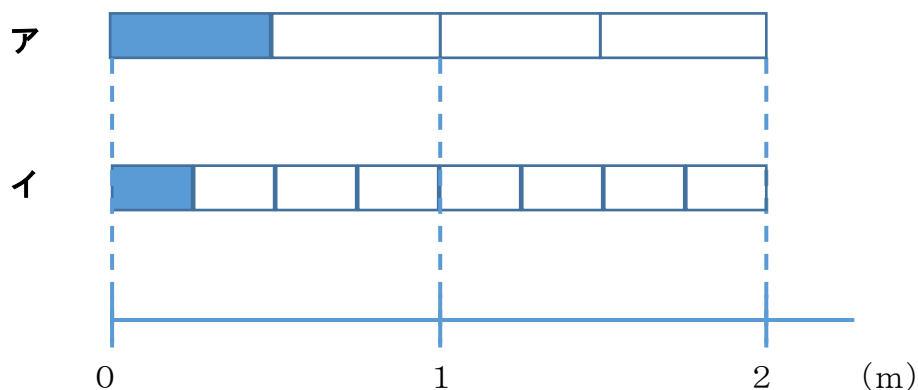
**レベル6**

答え

答え

②  $\frac{1}{4}$ mの長さを表しているものは、次のア、イのどちらですか。

**レベル7**



答え

3 240 cmのリボンを10 cmずつ切ります。10 cmのリボンは何本できますか。

レベル5

答え

本

4 次の問題に答えましょう。

(1) 380000は1万を何こ集めた数ですか。

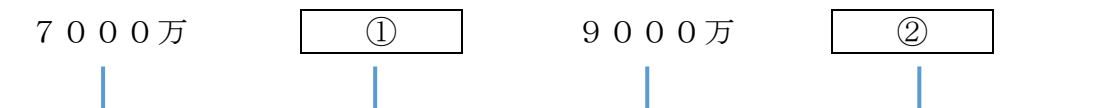
レベル5

答え

こ

(2) ① , ② にあてはまる数を書きましょう。

レベル2



答え

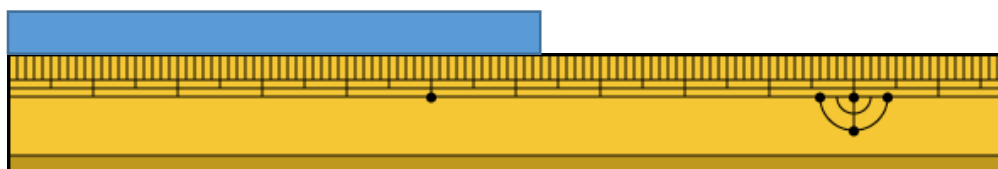
①

答え

②

(3) 下のテープは、何cmですか。小数で答えましょう。

レベル5



答え

cm



- 5 1箱におかしが7こ入る箱がいくつかあります。50このおかしをその箱につめて入れたところ、8このおかしが残りしました。箱は何箱あったでしょう。

レベル4

答え

箱

- 6 下の問題を、答えを「 $15 + 3$ 」「 $15 - 3$ 」「 $15 \times 3$ 」「 $15 \div 3$ 」で求める問題に分け、問題の記号を書きましょう。

レベル4

ア あめが15こあります。友だちに3こあげると、あめは何こになるでしょう。

イ 3人の友だちに、あめを15こずつ分けました。あめは全部で何こですか。

ウ あめが15こあります。3人で同じ数ずつ分けると、一人分は何こになりますか。

エ お父さんの年れいは、15才のたかし君の3倍です。お父さんは何才ですか。

オ 15才のたかし君には、3つ年上のお姉さんがいます。お姉さんは何才ですか。

カ 15才のたかし君は、弟の年れいの3倍です。弟は何才ですか。

$15 + 3$ で求める問題

$15 - 3$ で求める問題

$15 \times 3$ で求める問題

$15 \div 3$ で求める問題



# 復習シート 第4学年 算数



組		番号		名前		<b>模範解答</b>
---	--	----	--	----	--	-------------

（「数と計算」を問う問題）

1 次の計算をしましょう。

(1)  $0 \div 7$

**レベル2**

0を0でないどんな数でわっても、答えはいつも0。

答え

**0**

(2)  $27 - 1.7$

**レベル6**

筆算は位をそろえて書く。

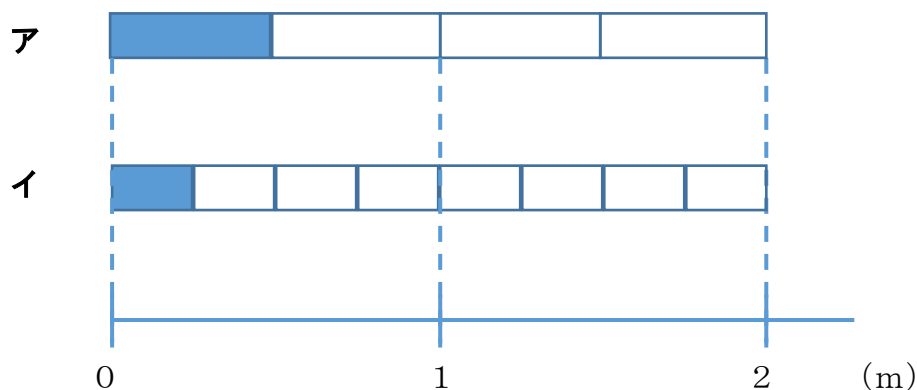
$$\begin{array}{r} 27 \\ - 1.7 \\ \hline 25.3 \end{array}$$

答え

**25.3**

2  $\frac{1}{4}$ mの長さを表しているものは、次のア、イのどちらですか。

**レベル7**



$\frac{1}{4}$ mは、1mをもとの長さとし、4等分した1こ分の長さ。

答え

**イ**

3 240 cmのリボンを10 cmずつ切ります。10 cmのリボンは何本できますか。

レベル5

240 cmのリボンを10 cmずつ分けていくことになるので、  
 $240 \div 10 = 24$   
 一の位が0の数を10でわると、位が1つずつ下がり、一の位の0をとった数になる。

答え

**24本**

4 次の問題に答えましょう。

(1) 380000は1万を何こ集めた数ですか。

レベル5

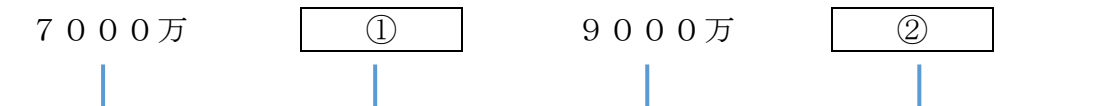
10万は1万が10こだから、30万は1万が30こ。  
 8万は1万が8こ。

答え

**38こ**

(2)  ,  にあてはまる数を書きましょう。

レベル2



2つ分のめもりで、  
 $9000万 - 7000万 = 2000万$   
 増えているので、1めもりの大きさは  
 1000万。  
 1000万が10こで1億。

答え①

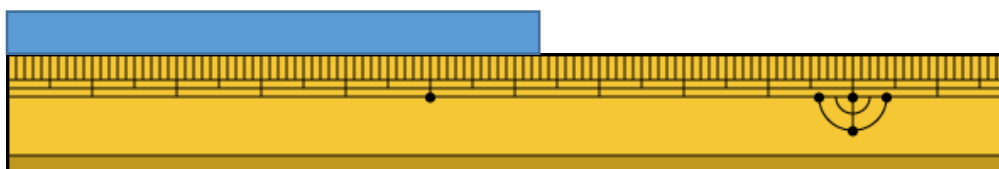
**8000万**

答え②

**1億**

(3) 下のテープは、何cmですか。小数で答えましょう。

レベル5



1 mm は、1 cm を10等分した長さ。



$$1 \text{ mm} = 0.1 \text{ cm}$$

答え

**6.3 cm**



- 5 1箱におかしが7こ入る箱がいくつかあります。50このおかしをその箱につめて入れたところ、8このおかしが残りしました。箱は何箱あったでしょう。

レベル4

$50 - 8 = 42$  ← 箱につめたおかしの数

$42 \div 7 = 6$  ← 箱の数

答え

6箱

- 6 下の問題を、答えを「 $15 + 3$ 」「 $15 - 3$ 」「 $15 \times 3$ 」「 $15 \div 3$ 」で求める問題に分け、問題の記号を書きましょう。

レベル4

ア あめが15こあります。友だちに3こあげると、あめは何こになるでしょう。

イ 3人の友だちに、あめを15こずつ分けました。あめは全部で何こですか。

ウ あめが15こあります。3人で同じ数ずつ分けると、一人分は何こになりますか。

エ お父さんの年れいは、15才のたかし君の3倍です。お父さんは何才ですか。

オ 15才のたかし君には、3つ年上のお姉さんがいます。お姉さんは何才ですか。

カ 15才のたかし君は、弟の年れいの3倍です。弟は何才ですか。

15 + 3で求める問題

オ

15 - 3で求める問題

ア

15 × 3で求める問題

イ, エ

15 ÷ 3で求める問題

ウ, カ



# 復習シート 第4学年 算数



組		番号		名前	
---	--	----	--	----	--

(「測定」を問う問題)

- ① さち子さんは、午前9時50分に家を出発して、同じ日の午前11時15分に動物園に着きました。家を出発してから動物園に着くまでに何時間何分かかりましたか。答えを書きましょう。

レベル3



家を出発した時刻



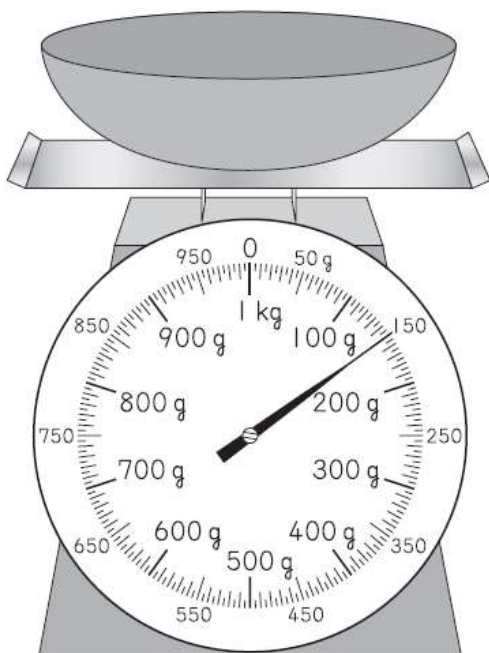
動物園に着いた時刻

答え

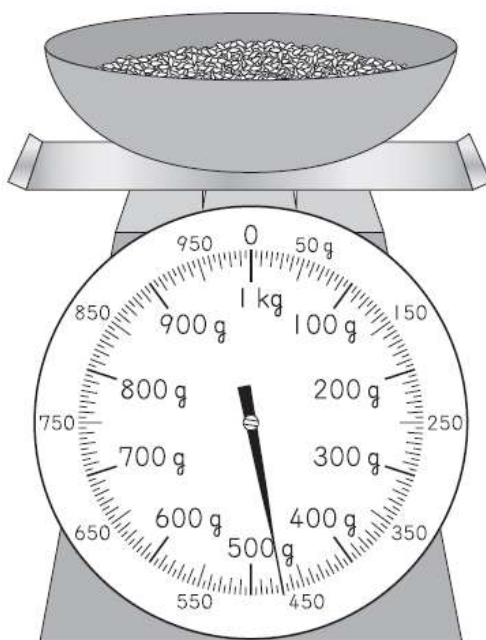
時間 分

- ② ひろしさんは、家でごはんを作ることにしました。使う米の重さをはかるために、最初に容器だけをはかりにのせたら、はかりの目もりは図アになりました。次に米を入れると、はかりの目もりは図イになりました。米の重さは何gですか。答えを書きましょう。

レベル5



図ア



図イ

答え

g



# 復習シート 第4学年 算数

埼玉県学力・学習状況調査



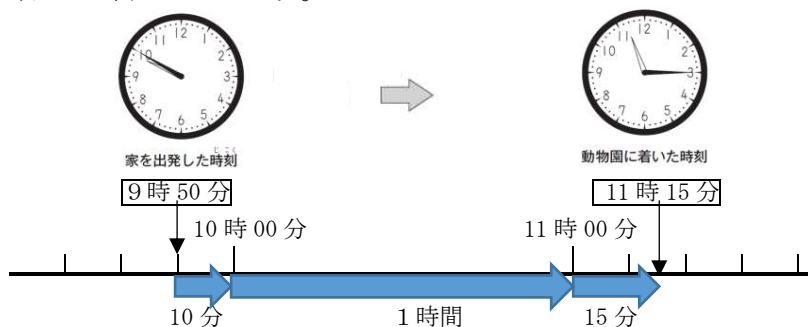
組		番号		名前	
---	--	----	--	----	--

## 模範解答

（「測定」を問う問題）

- 1 さち子さんは、午前9時50分に家を出発して、同じ日の午前11時15分に動物園に着きました。家を出発してから動物園に着くまでに何時間何分かかりましたか。答えを書きましょう。

レベル3



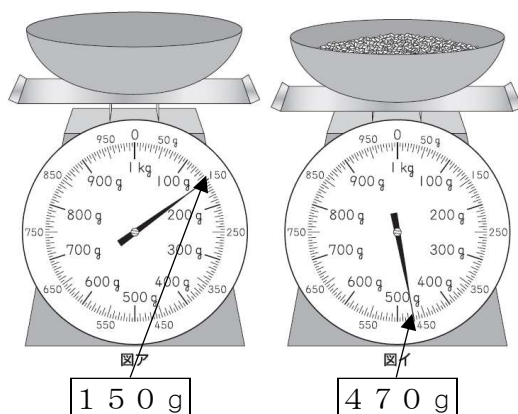
答え

1時間25分

示された時計の図を基に、9時50分から10時までの時間が10分間、10時から11時までの時間が1時間、11時から11時15分までの時間が15分間であることから、1時間25分と求める。

- 2 ひろしさんは、家でごはんを作ることになりました。使う米の重さをはかるために、最初に容器だけをはかりにのせたら、はかりの目もりは図アになりました。次に米を入れると、はかりの目もりは図イになりました。米の重さは何gですか。答えを書きましょう。

レベル5



答え

320g

$$\text{米の重さ} = \text{全体の重さ} - \text{容器の重さ}$$

容器に米を入れた全体の重さは470gで、容器の重さは150gだから、 $470 - 150 = 320$ で、米の重さは320gになる。

埼玉県学力・学習状況調査





# 復習シート 第4学年 算数



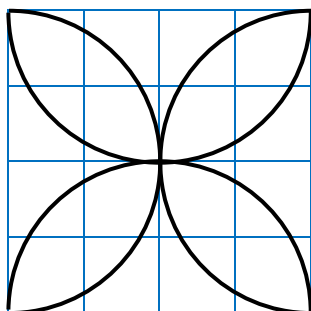
組		番号		名前	
---	--	----	--	----	--

（「図形」を問う問題）

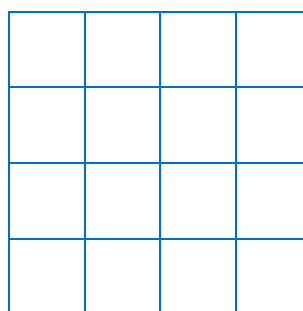
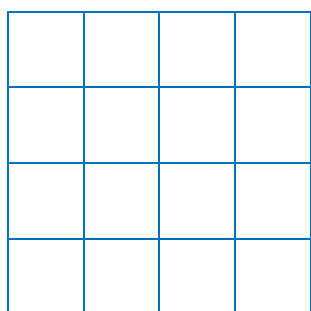
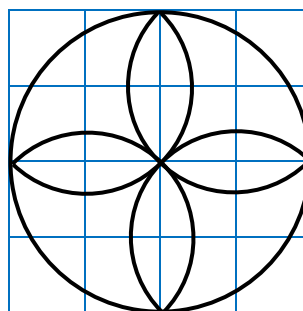
1 コンパスを使って、下のもようをかきましょう。

レベル6

(1)

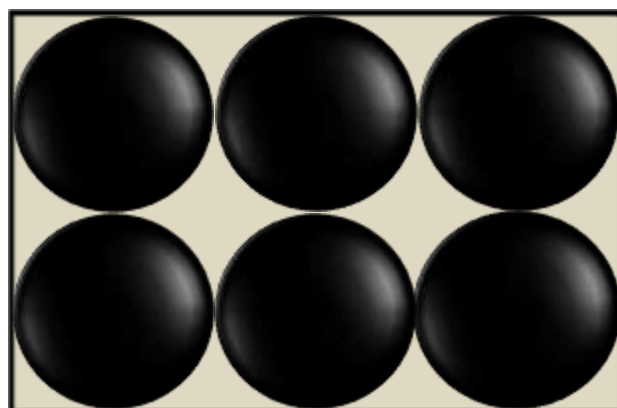


(2)



2 次の図のように、同じ大きさの球が6こぴったり入っている箱があります。この箱のまわりの長さは、60cmです。1つの球の半径の長さは何cmですか。

レベル6



答え

cm

# 復習シート 第4学年 算数

埼玉県学力・学習状況調査

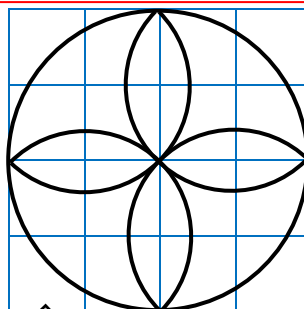
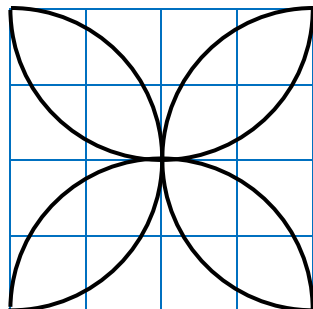


組		番号		名前		<b>模範解答</b>
---	--	----	--	----	--	-------------

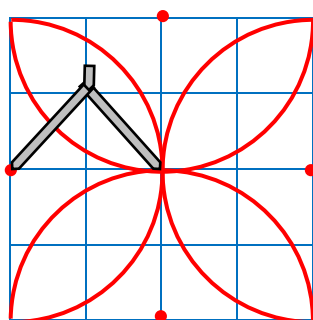
(「図形」を問う問題)

- かく前に次の2つを考えます。
- ① 円の中心の場所, つまりコンパスのはりをさす場所
  - ② 半けいの長さを何cmにするか

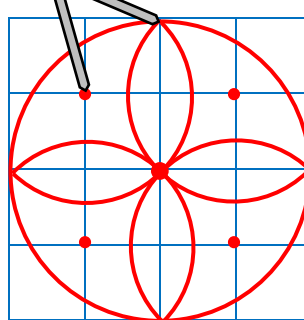
1 (1)



レベル6

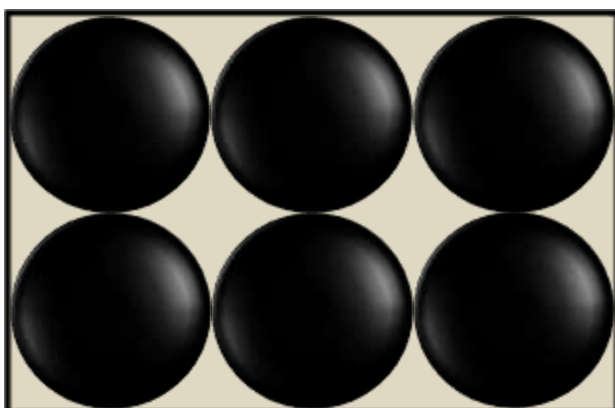


←コンパスのはりをさす場所



2 次の図のように, 同じ大きさの球が6こびったり入っている箱があります。この箱のまわりの長さは, 60cmです。1つの球の半けいの長さは何cmですか。

レベル6



箱を上から見て, 球を円として考えます。

箱のまわりの長さは, たての長さ×2と横の長さ×2を合わせたものなので, たての長さ×2と横の長さ×2の合計は,  $60 \div 2 = 30$  30cmとなります。

箱の中には, 円がたてに2こ, 横に3こならんでいるので, 1つの円の直けいは,  $30 \div 5 = 6$  1つの円の6cmとなります。

半けいは, 直けいの半分となるので,  $6 \div 2 = 3$

1つの円, つまり球の半けいは3cmとなります。

$$60 \div 2 = 30$$

$$30 \div 5 = 6$$

$$6 \div 2 = 3$$

答え

**3** cm