

復習シート 第4学年 算数



組		番号		名前	
---	--	----	--	----	--

（「測定」を問う問題）

- ① さち子さんは、午前9時50分に家を出発して、同じ日の午前11時15分に動物園に着きました。家を出発してから動物園に着くまでに何時間何分かかりましたか。答えを書きましょう。

レベル3



家を出発した時刻



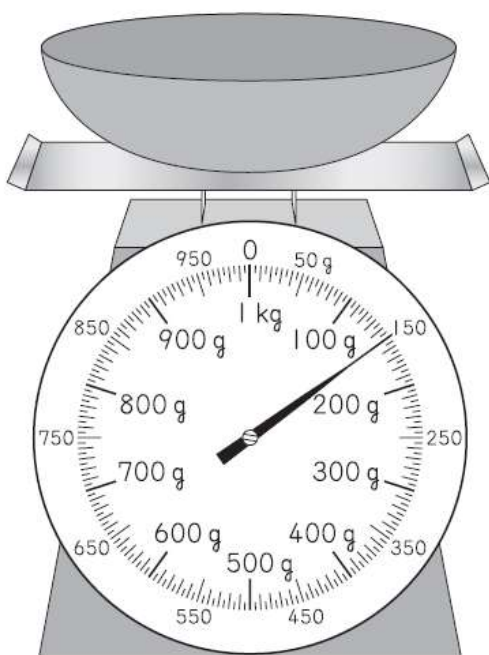
動物園に着いた時刻

答え

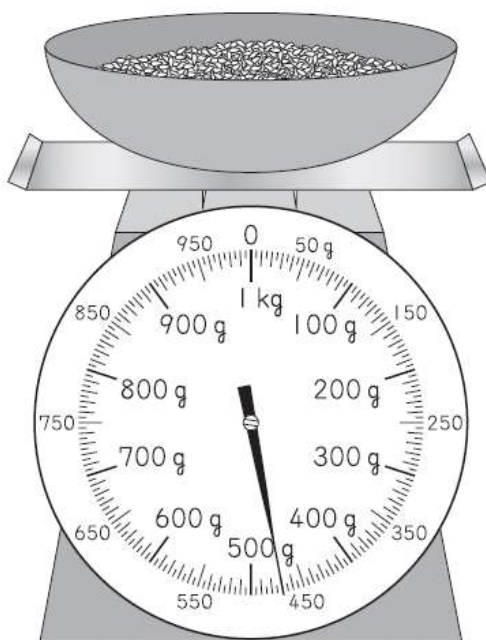
時間 分

- ② ひろしさんは、家でごはんを作ることにしました。使う米の重さをはかるために、最初に容器だけをはかりにのせたら、はかりの目もりは図アになりました。次に米を入れると、はかりの目もりは図イになりました。米の重さは何gですか。答えを書きましょう。

レベル5



図ア



図イ

答え

g

