

復習シート 第4学年 算数



組		番号		名前	
---	--	----	--	----	--

（「数と計算」を問う問題）

① 次の計算をしましょう。

(1) $0 \div 7$

レベル2

(2) $27 - 1.7$

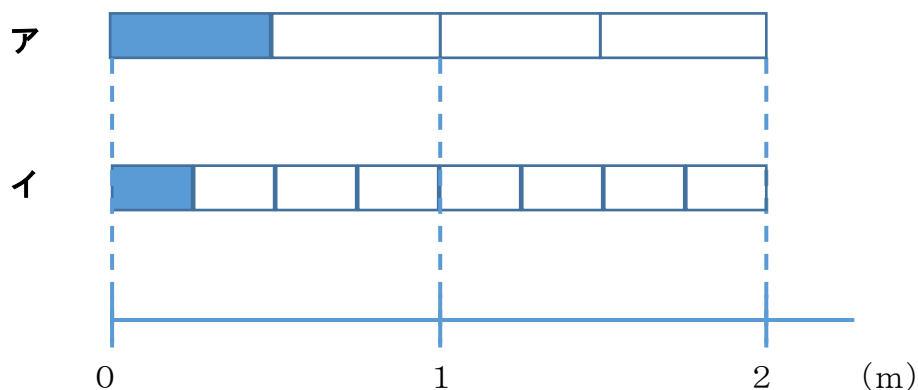
レベル6

答え

答え

② $\frac{1}{4}$ mの長さを表しているものは、次のア、イのどちらですか。

レベル7



答え

3 240 cmのリボンを10 cmずつ切ります。10 cmのリボンは何本できますか。

レベル5

答え

本

4 次の問題に答えましょう。

(1) 380000は1万を何こ集めた数ですか。

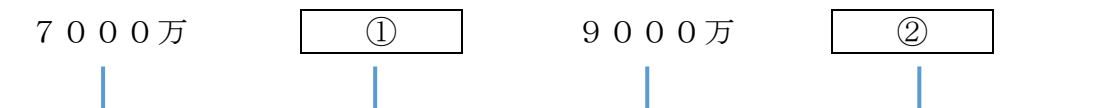
レベル5

答え

こ

(2) , にあてはまる数を書きましょう。

レベル2



答え

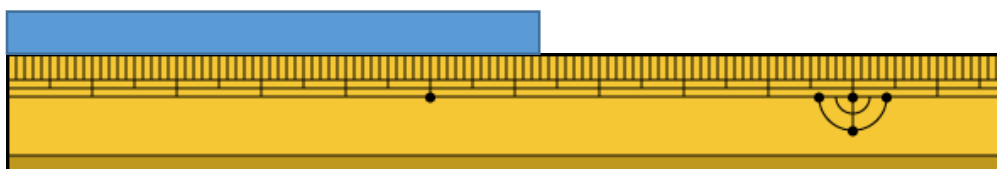
①

答え

②

(3) 下のテープは、何cmですか。小数で答えましょう。

レベル5



答え

cm



- 5 1箱におかしが7こ入る箱がいくつかあります。50このおかしをその箱につめて入れたところ、8このおかしが残りしました。箱は何箱あったでしょう。

レベル4

答え

箱

- 6 下の問題を、答えを「 $15 + 3$ 」「 $15 - 3$ 」「 15×3 」「 $15 \div 3$ 」で求める問題に分け、問題の記号を書きましょう。

レベル4

ア あめが15こあります。友だちに3こあげると、あめは何こになるでしょう。

イ 3人の友だちに、あめを15こずつ分けました。あめは全部で何こですか。

ウ あめが15こあります。3人で同じ数ずつ分けると、一人分は何こになりますか。

エ お父さんの年れいは、15才のたかし君の3倍です。お父さんは何才ですか。

オ 15才のたかし君には、3つ年上のお姉さんがいます。お姉さんは何才ですか。

カ 15才のたかし君は、弟の年れいの3倍です。弟は何才ですか。

$15 + 3$ で求める問題

$15 - 3$ で求める問題

15×3 で求める問題

$15 \div 3$ で求める問題



復習シート 第4学年 算数



組		番号		名前	
---	--	----	--	----	--

(「測定」を問う問題)

- ① さち子さんは、午前9時50分に家を出発して、同じ日の午前11時15分に動物園に着きました。家を出発してから動物園に着くまでに何時間何分かかりましたか。答えを書きましょう。

レベル3



家を出発した時刻



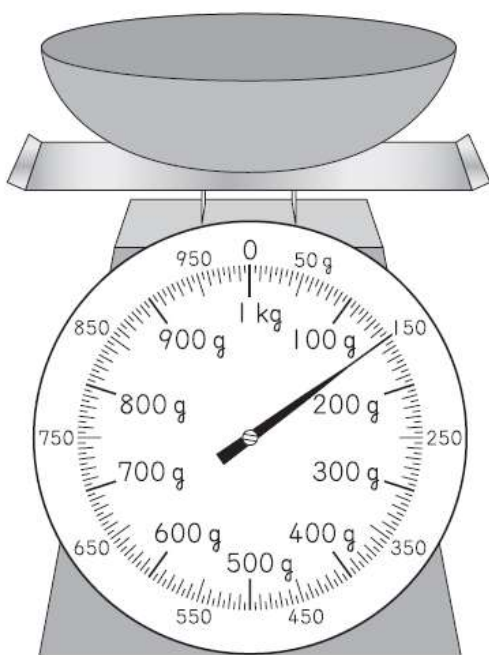
動物園に着いた時刻

答え

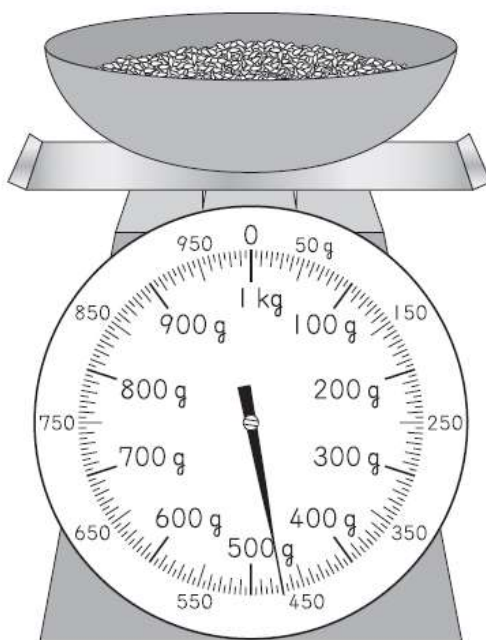
時間 分

- ② ひろしさんは、家でごはんを作ることにしました。使う米の重さをはかるために、最初に容器だけをはかりにのせたら、はかりの目もりは図アになりました。次に米を入れると、はかりの目もりは図イになりました。米の重さは何gですか。答えを書きましょう。

レベル5



図ア



図イ

答え

g



復習シート 第4学年 算数



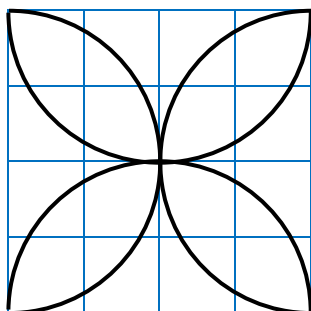
組		番号		名前	
---	--	----	--	----	--

（「図形」を問う問題）

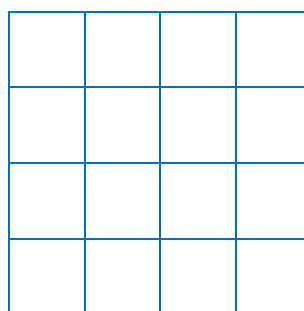
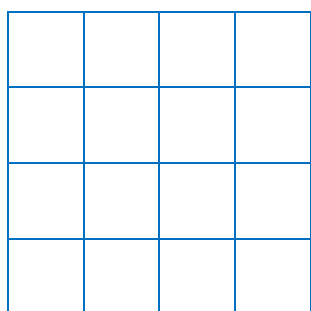
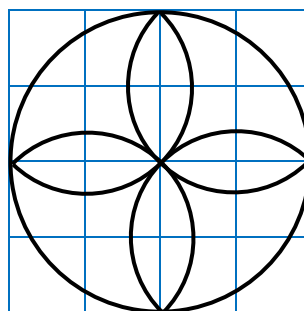
1 コンパスを使って、下のもようをかきましょう。

レベル6

(1)

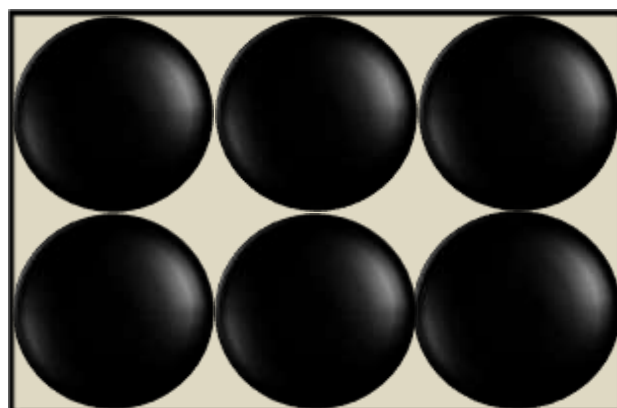


(2)



2 次の図のように、同じ大きさの球が6こぴったり入っている箱があります。この箱のまわりの長さは、60 cmです。1つの球の半径の長さは何 cmですか。

レベル6



答え

cm