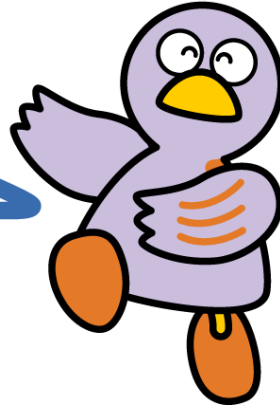


第十二章 咨询窗口



埼玉县的吉祥物-小紫鸽

- 1 一般咨询
- 2 专业咨询

1 一般咨询

场 所	电话・URL	使用语言	咨询日	时 间
外国人综合咨询中心— 埼玉 (埼玉县浦和联合办公 楼3楼)(公财)埼玉 县国际交流协会内) ☆如在公共机关(市政 府等机关)的办事窗口 因不懂日语而感到为难 时,可以请工作人员打 电话至本中心,中心将 为您提供中介传译	048-833-3296 https://sial.jp/foreign/advice/	日语、英语、汉语、 西班牙语、葡萄牙语、 韩国朝鲜语、 他加禄语、泰语、 越南语,印度尼西亚语 ,尼泊尔语、俄语、 乌克兰语(要预约)	星期一至五 节假日,年末年始除 外 ☆有关出入境制度、 劳动、法律、福利等 问题的面谈咨询需 预约	9:00~16:00 俄语: 10:00~16:00
埼玉县男女共同参加推 进中心 (With You埼玉:埼玉市 中央区新都心2-2) ☆有关人际关系、家族、 夫妻、DV等各种相关问题 。	048-600-3800 http://www.pref.saitama.lg.jp/withyou/counsel/guide.html	日语	星期一至六 (节假日、第3个周 四、年末年始除外)	10:00~20:30
上尾市役所 「ハコ-コーナー」 周一:第三分馆1楼	048-775-5111 (内线810) https://www.city.ago.lg.jp/	(面谈) 西班牙语 (面谈) 英语	第1,2,3,5周的周一 和第4周的周六 越南语只在星期六	9:00~12:00 13:00~16:00 9:00~12:00

埼玉县 生活指南

周六：主楼501会议室	eo.lg.jp/page/4-hc.html (越南语以电子邮件方式提供咨询) https://www.city.ago.lg.jp/page.hcnv.html	(面谈) 汉语、葡语、 ☆越南语 (电子邮件)		13:00~16:00
		对来访者通过电话进行传译 英语, 汉语, 西班牙语, 葡萄牙语, 韩语, 越南语, 尼泊尔语, 印度尼西亚语, 他加禄语, 泰语, 印地语, 蒙古语	周一至周六	8:30~17:00
入間市役所A栋2楼 地域振兴课内 外国人咨询窗口	04-2964-1111 (内线2147) http://www.city.iruma.saitama.jp/kurasahi/soudan_madoguchi/gaikokujin_soudan/gaikokujinsoudan.html	英语	星期二 第2,4周的星期五	9:00~12:00
		西语	星期三	
		汉语,	每月第一周的周四	
川越市役所 国际交流中心 (クラッセ川越5楼)	049-228-7723 https://www.city.kawagoe.saitama.jp/kurashi/bunkakyoyo/kokusaikoryu/foreigner_consultation.html	日语、越南语	第1,3周的星期六	13:00~18:00
		日语、汉语	第二・四周的星期一	
		有关在留资格(日语)	第四周的星期六	
		法律咨询(日语) ☆可予約	第4周的星期五	15:00~17:00
川口市 协同推进课多文化共生担当(キュポ・ラ主楼4层) ☆简单的生活咨询	048-227-7607 https://www.city.kawaguchi.lg.jp/soshiki/01060/020/4/3584.html	日语、英语、汉语 韩国语、越南语、尼泊尔语、印度尼西亚语、他加禄语、泰语、葡萄牙语、西班牙语、缅甸语、高棉语、印地语、法语、俄语	星期二~六 节假日、年末年初休息 在一周的以下的时间由国际交流员和外国人咨询人员对应 星期二~六： 英语和汉语 每周星期二：他加禄语 每周星期三：韩国语 第二第四的星期六： 越南语	9:00~12:00 13:00~17:15

埼玉县 生活指南

川口市役所主楼 市民课业务窗口	048-258-1110	日语、英语、汉语、 土耳其语 ☆土耳其咨询窗口有 变更的可能	每周 星期四	10:00~12:00 13:00~16:00
川口市役所 外国人市民各种手续咨 询 ☆行政書士咨询	048-259-9037 048-259-9038 (市民咨询室)	日语 ☆事前予約制	第三周的星期三	13:30~16:00
埼玉市大宫区役所 2楼	048-646-3097 (市民咨询室)	英语、他加禄语	星期一	9:00~12:00
		韩国朝鲜语	星期二	
		英语、越南语	星期三	
		汉语	星期四	
(公社)埼玉观光国际 交流协会 国际交流中心 (浦和站东口コムナー レ9楼)	048-887-1506 https://www.stib.jp/kokusai/consult.shtml 节假日,年末年始休息	日语	周一至周四 节假日休息	10:00~17:00 受付截止时间为16:30
		汉语	周二 节假日休息	9:00~12:00 13:00~15:00 受付截止时间为14:00
		英语	周三 节假日休息	9:00~12:00 13:00~14:30 受付截止时间为14:00
		韩国朝鲜语	周四 节假日休息	9:00~12:00 13:00~15:00 受付截止时间为14:00
草加市役所 国际咨询角	048-922-2970 http://www.city.soka.saitama.jp/cont/s1402/010/020/030/01.html	英语、汉语、 (要预约) 西语、韩语、泰语、法 语	周一、周三、周五	9:00~17:00
			周二,周四	要予約
所沢市役所 市民咨询科	04-2998-9092	汉语	第一、三周的星期四	10:00~12:00 (受理时间至 11:30为止)
		英语、他加禄语	第二、四周的星期四	

埼玉县 生活指南

饭能市役所 地域协调推进课	https://www.city.hanno.lg.jp/article/detail/3579 电子邮件 jiti2@city.hanno.lg.jp	英语	第一、三周的星期四	9:00~12:00
		西班牙语	第四周的星期一	
志木市役所第一办公大楼 市民活动推进课	048-473-1111 (分机2145) 咨询日以外时要预约 shien@city.shiki.lg.jp	英语	第一周的星期四 第三周的星期二	10:00~12:00
		汉语	第一周的星期四 第三周的星期一	14:00~16:00 10:00~12:00
		越语 要预约	第三周的星期五	14:00~16:00
户田市役所 3 楼 协调挺进队 户田市外国人市民咨询窗口	048-441-1800 内线 (483) https://www.city.toda.saitama.jp/soshiki/192/community-gaikokujin-soudan.html	英语	星期一, 三	9:00~12:00
		汉语, 韩国朝鲜语 * 有可能发生变化 设置有翻译器	星期二, 四, 五	9:00~12:00 13:00~17:00
(公财)户田市国际交流协会 (户田市役所新曾南办公楼 2 楼) ①外国人困惑之处・生活咨询窗口 ②外国人法律咨询	048-434-5690 http://www.toda-tifa.jp/news.html	①汉语、英语、汉语 * 其他语言咨询	①周二至周日	①8:45~17:30
		②汉语, 英语, 日语 * 其他语言咨询 (在前一天的12:00以前电话预约)	②第二周的星期三	②14:00~ 15:00~ 16:00~ 1天3次
东松山市役所总务课	0493-23-2221 (分机275)	日语 英语	周一至周五	8:30~17:15
狭山市役所 2 楼 自治文化课内 狭山市国际交流协会 外国人咨询支援项目	04-2952-4584 http://www.sifa.saitama.jp/	英语及口袋翻译机的多种语言翻译	周一和周三	9:00~16:00
		对应内容(生活咨询・法律咨询等) 在指定的课, 对咨询内容进行口译. 这是作为对外国居民咨询的支援项目, 从2021年度开始和市协助开始实施的试点措施	周五	9:00~15:00

埼玉县 生活指南

富士见市役所	049-251-2711 内线(271) (富士见市役所人权 和居民咨询课外国籍 居民生活咨询) https://www.city.fujimi.saitama.jp/kurashi_tetsuzuki/01soudan/2010-0517-1125-137.html#msgaikokusimin	英语、汉语、韩国朝鲜语、他加禄语、西班牙语 (有关对应语言需确认)	周四	13:00~16:00
富士见野市役所	049-269-6450 富士见野国际交流中心		周一和周五	13:00~16:00
三芳町役场			周二至周四	10:00~16:00
			周一	10:00~13:00
			周四	13:00~16:00
富士见野国际交流中心 (FICEC) 〒富士见野上福岡 5-4-25	049-269-6450 049-256-4290 http://www.ficec.jp/		周一至周五	10:00~16:00
			周六和周日	13:00~16:00

2 专门咨询

场 所	电话・URL	使用语言	咨 询 日	时 间
埼玉律师会 法律咨询中心 与外国人相关问题，可免费 咨询2次 (面向外国人的法律咨询)	048-710-5666 https://www.saiben.or.jp/foreiner.html	日语 ☆要予約	予約受理： 星期一～五	9:00～17:00
			咨询日： 周三、五	13:00～16:00
埼玉法律平台 (日本司法支援中心-埼玉 地方事务所) 根据咨询的内容，免费介 绍有针对性的法律制度及 能给予帮助的相关机关和 律师会(需要承担通话的 电话费用)。 如果收入符合一定的条 件，则可以进行免费的法 律咨询	0570-078312 (IP电话： 0503383-5375) https://www.houterasu.or.jp/chihoujimusho/saitama/index.html	电话：日语 来访：要预约 符合一定的 条件，则可以 进行免费的 法律咨询 根据来访者 的使用语言， 确保口译人 员	预约受付： 周一至周五 ☆仅限平日	9:00～16:00
			咨询日： 每月的第2和 第4周的星期 三 ☆仅限平日 节假日和年 末年初除外	13:00～16:20
法律平台-多语言信息提 供服务 即使是需要外语对应者， 也可以通过翻译，接受法 律平台提供的信息，预约 咨询等(需要承担通话的 电话费用)	0570-078377	电话： 汉语、英语、 西班牙语、葡 萄牙语、韩国 语、越南语、 他加禄语、黎 巴嫩语、泰语	电话接待： 周一至周五 ☆仅限平日	9:00～17:00
(律师法人)东京公共法律 事务所 (外国人和国际部门)	03-5979-2800 https://t-pblo.jp/fiss/	日语、英语、 汉语 (来访☆要 预约) 对于其他语 言，则根据咨 询者使用语 言，安排口译 人员	周一至周五	9:30～17:00
公财)海外日系人协会 日系人咨询中心	045-211-1788 http://www.jadesas.or.jp/consulta/index.html	日语 葡萄牙语 西班牙语	周一至周五	14:00～17:30
埼玉县警察本部警察综合		日语	随时	24小时

场 所	电话・URL	使用语言	咨 询 日	时 间
接受各种咨询 对警察各种活动提供意见 和要求	#9110 *拨号电话、一部分IP电 话及固定电话等不能使用 或是拨打 048-822-9110 埼玉县警察网页 https://www.police.p ref.saitama.lg.jp			*平日的 17:15 以后及周六、 日、节假日,年 末年初由埼玉 县警察总部综 合值班接待。
埼玉县警察犯罪被害人支 援室 (埼玉市南区沼影1-10-1 ラムザタワー3楼)	①0120-381-858 接受遭遇案件或事故的人 及家族的咨询。 网页: https://www.police.pre f.saitama.lg.jp	日语	星期一至星期 五 节假日,年末年 初除外	8:30~17:15
	②#8103 (性犯罪咨询专线) 或是 0120-83-8103 接受遭遇性犯罪被害者本 人或家人的咨询。		随时	24小时对应 平常日的 17:15 分以后及周六、 日、节假日和年 末年始会自动转 到埼玉县警察总 部,由那里接待 对应。
埼玉县警察少年援助中心 (埼玉市南区沼影1-10-1 ラムザタワー3楼) 接受年轻人或家长的非正 当行为、离家出走、遭受 欺凌等所相关少年心理问 题的咨询	048-865-4152(家长专 用) 048-861-1152(少年专 用) 埼玉县警察网页 https://www.police.pre f.saitama.lg.jp	日语	周一至周五 (节假日,年末 年初除外)	8:30~17:15
埼玉县警察总部铁道警察 队 接受在列车内等的铁道 设施内遭遇性骚扰等相关 问题的咨询	048-641-0599	日语	随时	24小时对应 ☆也有女性警 官以外的警官 对应的可能。

埼玉县 生活指南

场 所	电话・URL	使用语言	咨 询 日	时 间
埼玉地方法务局 (1) 外语互联网人权咨询 拨号 (2) 外语互联网人权 咨询窗口	(1) 0570-090911 (2) https://www.moj.go.jp/ JINKEN/jinken21.html	(1) 和 (2) 汉语, 韩国 语, 英语, 菲 律宾语, 葡萄 牙语, 越语, 尼泊尔语, 西 班牙语, 印度 语, 泰语	周一至周五 节假日, 年末年 初除外	9:00~17:00
埼玉县配偶者暴力咨询支 援中心(男女共同参与规划 推进中心) ☆有关遭遇配偶者或恋爱 对象暴力的咨询	048-600-3800	日语	周一至周六 * 节假日、每月 第三周的周四、 年末年初除外。	10:00~20:30
埼玉县配偶者暴力咨询支 援中心(妇女咨询中心) ☆有关遭遇配偶者或恋爱 对象暴力的咨询	048-863-6060	日语	周一至周六 周日、节假日 ☆年末年初除 外	9:30~20:30 9:30~17:00
(公财) 亚洲福利教育 财团难民事业总部	印度尼西亚难民・条约 难民 0120-090-091 难民认定申请者 0120-925-357	日语、英语、 法语、越南 语、缅甸 ☆其他语言 需事前询问	周一至周五	9:30~17:00
在日本大韩国民团埼玉 县地方总部埼玉韩国 会馆 ☆在日韩国人的咨询、 韩国文化的介绍、韩语 讲座	048-831-3959	日语、韩国语	周一至周五	9:30~17:00