

株式会社 折原米菓工場（久喜市）



＜会社の概要＞

当社は、明治10年創業の食品メーカー。米を原料とする、お煎餅やあられ等の生地の製造を主業とする。

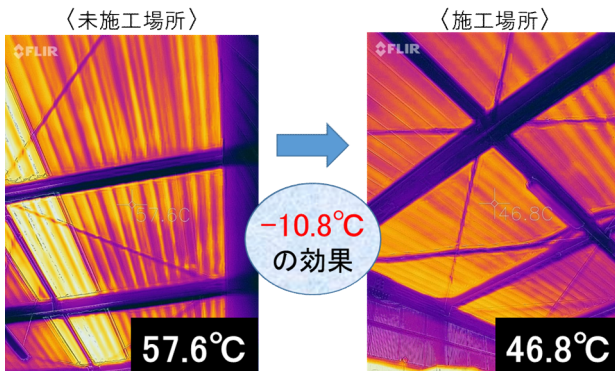
[HP] <https://oriharabeika.studio.site/>

省エネ対策の概要

- ①遮熱シート取付（R1）
屋根全体（1,805㎡）に施工
- ②照明のLED化（R1）
蛍光灯83台→LED灯77台

暑さ対策（遮熱シート取付）の効果

工場屋根裏の温度測定



（測定日時）令和2年8月6日 14時
（気温）34.5°C（天候）晴れ



《遮熱シート取付（工場屋根）》

《照明のLED化》

《電気料金の削減効果について》

- [冷暖房設備] 約200万円 削減
- [LED照明] 約60万円 削減

導入の効果

＜エネルギー使用量＞		(原油換算値)
導入前	120.0	kl
導入後	113.0	kl
削減量	7.0	kl
＜CO2排出量＞		
導入前	235.0	t-CO2
導入後	222.0	t-CO2
削減量	13.0	t-CO2

事業者メッセージ

- ①導入のきっかけ
県の省エネ診断を受診し、その結果報告書にて省エネ効果が高いと指摘された対策を実施した。
- ②導入による効果があったか
年間の電気料金が削減されたうえ、夏の暑さ対策として働き方改革の一助にもなったことで、従業員からも喜ばれている。
- ③今後の取組予定
省エネをきっかけに今後SDGs活動につなげ、企業イメージの向上に努めたい。
また、省エネ診断で提案されたボイラーの更新を検討している。

