

全国がん登録実務者研修会
令和3年9月21日開催

疾病対策課からの連絡

埼玉県保健医療部疾病対策課
がん対策担当

届出作成時の注意



1. 電子届出ファイル.pdfは、入力後は「**確定**」ボタンを押して下さい。
2. 電子届出ファイル.pdfへ**CSVファイルの添付**し忘れに注意。
3. CSVファイル形式は、値を**ダブルクォーテーションで囲ったカンマ区切り**
例

“診療録番号”、“カナ氏名”、“氏名”、……………“その他の治療の有無”、“死亡日”、“備考”
“131301000100”、“ツキシテスト”、“築地 てすと”、…………… “2”、“77777777”、“転院”

※各施設で使用されているシステムから出力したCSVファイルを、
Excelで編集して保存するとダブルクォーテーションが消えてしまい届出
に使用できなくなります。

- ➡ **元のシステムで修正**し、再度CSVファイルを出力する。
- ・CSVファイルを直接修正する場合、**メモ帳等のエディタ**を使用ください。

オンラインによる届出へ変更のお願い

- 昨年度から、全国がん登録オンラインシステムにファイルをアップロードする際の**チェックが強化**されました。
➡もしエラーが出た場合、
エラーを修正しなければファイルのアップロードができません。
- 「CD-R」で提出する場合、当方でアップロード作業をいたしますが、エラーの修正ができず、各施設でエラー修正を行う必要。
複数回の郵送による事務負担が発生しています。

オンラインによる届出に変更いただきますよう御協力お願いいたします

- オンラインによる届出の場合、登録しているメールアドレスに受領通知が届きます。 **要確認**

郵送(CD-R)による届出の際のお願い

- 郵送による届出の場合、**レターパックプラス(赤色)**でお送りください。

(追跡可能、対面配達)

表面の許可された部位に「取扱注意」と赤字で御記入ください。

このあたりです

- レターパックの追跡シールは、各施設で保管して下さい。

- 後日、郵送にて受領書を送付します。



登録室における安全管理措置について

埼玉県がん登録室では、「全国がん登録における個人情報保護のための安全管理措置マニュアル(第1版改訂版)」に基づき、適切に個人情報を取り扱っています。

このマニュアルは、埼玉県のホームページ内、「がん登録について」(<https://www.pref.saitama.lg.jp/a0705/gantaisaku/gantouroku.html>)のページからご覧いただけます。

全国がん登録オンラインシステムについての 問合せ先

- **がん登録オンラインシステム専用問い合わせフォーム**

国立がん研究センターがん情報サービスのサイトの
「がん登録オンラインシステム」のページ内にあります。

https://mio.ccr.ncc.go.jp/ikss/advice/cancer_questions

- **電話 03-4216-3943 ※電話番号に変更されました**

受付時間 平日9時から17時(土日祝日、年末年始を除く)

※相談は無料ですが、通話料金は利用される方の負担となります

がん登録室からの問合せ

- エラー等があった場合、
電話等で確認させていただきます。
- 電話では最初に、
実際に届出いただいた担当者の方であるかを
確認するために、「**届出日、届出件数**」を確認しています。

今年度の予定①

死亡者新規がん情報に関する通知に基づく届出

「遡り調査」

がん登録等の推進に関する法律第6条及び第14条に基づく調査
「遡り調査」は、届出漏れの指摘と位置づけられ、「遡り調査票」は
届出票と同義

2019年遡り調査

9月10日(県から依頼文発送)

9月30日(受領書の×切)

10月12日(調査票の×切) ※厳守

今年度の予定②

2020年診断例 届出時期	病 院 等
2021年8月31日 (推奨)	がん診療連携拠点病院
2021年9月30日 (推奨)	院内がん登録実施医療機関
2021年11月16日 (推奨)	上記以外の医療機関
2021年12月31日※	届出期限最終日

※エラー等があった場合、問い合わせいたしますので、
期限より早い時期の提出にご協力をお願いします

埼玉県のがん

全国がん登録報告書

がん対策

- ▶ [埼玉県がん対策推進計画（平成30～35年度）](#)
- ▶ [小児・AYA世代のがん患者等の妊孕性（にんようせい）温存療法研究促進事業](#)
- ▶ [がん対策について](#)
- ▶ [がんの予防](#)
- ▶ [がん相談支援センター](#)
- ▶ [がん検診](#)
- ▶ [企業・団体との包括協定](#)
- ▶ [がん登録について](#)

[検査について」の結果を公表しました。](#)

- ▶ [第156回簡易アンケート「がん検診・肝炎ウイルス検査について」の結果を公表しました。](#)
- ▶ [無料電話相談窓口「がん」在宅あんしん相談室」は終了しました。](#)
- ▶ [がん検診受診促進宣言](#)
- ▶ [職域におけるがん検診実施状況調査](#)
- ▶ [市町村がん検診データ分析結果報告書](#)
- ▶ [がん教育](#)
- ▶ [第177回簡易アンケート「がん検診・肝炎ウイルス検査について」の結果を公表しました。](#)

埼玉県のがん 2017

令和3年3月
埼玉県保健医療部

がん登録について

【令和3年8月11日】「全国がん登録実務者研修会について」を更新

全国がん登録

平成28年1月1日から「がん登録等の推進に関する法律」（以下「がん登録推進法」）が施行され、「全国がん登録」が始まりました。これは日本国内に発生したがんを全て集計・分析し、国、都道府県、市町村のがん対策や、がんの研究に役立てるための仕組みです。この法律では、全ての病院と指定された診療所は、原発性のがんを当該医療機関において初めて診断したとき、都道府県知事に届け出るものとされています。

全国がん登録集計結果について

全国がん登録の年次報告書が厚生労働省から公表されています。

- [平成28年 全国がん登録 罹患数・率 報告（PDF：7.88MB）](#)（厚生労働省へのリンク）
- [平成29年 全国がん登録 罹患数・率 報告（PDF：3.25MB）](#)（厚生労働省へのリンク）

政府統計の総合窓口e-Statでは、上記報告書に掲載されていないより詳細な集計結果も含め公表されています。（エクセルファイル含む。）

- [「政府統計の総合窓口e-Stat」全国がん登録（e-Statへのリンク）](#)

この中から埼玉県に係る部分について、主な部位を中心に罹患数・率を抜粋したものを掲載します。

- [平成28年 埼玉県におけるがん罹患数・率（主要部位）](#)（厚生労働省 全国がん登録報告から）（PDF：391KB）
- [平成29年 埼玉県におけるがん罹患数・率（主要部位）](#)（厚生労働省 全国がん登録報告から）（PDF：391KB）

全国がん登録報告書

全国がん登録及び人口動態統計から得られた情報に基づき、埼玉県のがんの罹患及び死亡について年次報告書を作成しています。

- [「埼玉県のがん 2017」](#)（PDF：2,460KB）
- [「埼玉県のがん 2016」](#)（PDF：2,566KB）

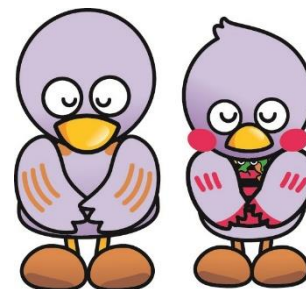
「埼玉県のがん 2012」から「埼玉県のがん 2015」については、[こちら](#)をご覧ください。

～最後に～

- アンケートにご協力お願いします。
お手数ですが、回答はメールで9月30日(木)までに送付ください。

宛先 a3590-03@pref.saitama.lg.jp

ご清聴ありがとうございました



埼玉県マスコット「コバトン」「さいたまっち」