

“認知症かな？”と思ったら

埼玉県認知症疾患医療センター

認知症疾患医療センターの役割

専門医療相談（電話・面接）



©埼玉県2005

専門の相談員が、本人・家族、関係機関などからの認知症に関する様々な相談にお答えします。

鑑別診断と初期対応

専門医師による鑑別診断や、総合的な診断を行い、初期対応を行うほか、適切な医療機関等による支援に結びつけていきます。



©埼玉県2005

認知症行動・心理症状等への対応

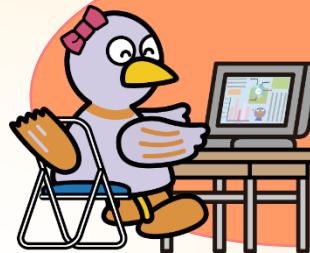
周辺症状(幻覚、妄想、徘徊等)の治療や入院の受け入れを行います。また、身体合併症についても必要な対応を行います。



©埼玉県2005

認知症医療に関する情報発信

ホームページや研修により認知症に関する正しい知識の普及や理解の促進、最新の情報提供等を行っています。



©埼玉県2005

埼玉県認知症疾患医療センター一覧

県の **二次医療圏域** に1つずつ指定しています。

※ 受診・相談をする際は、あらかじめ医療機関に直接ご連絡ください。

