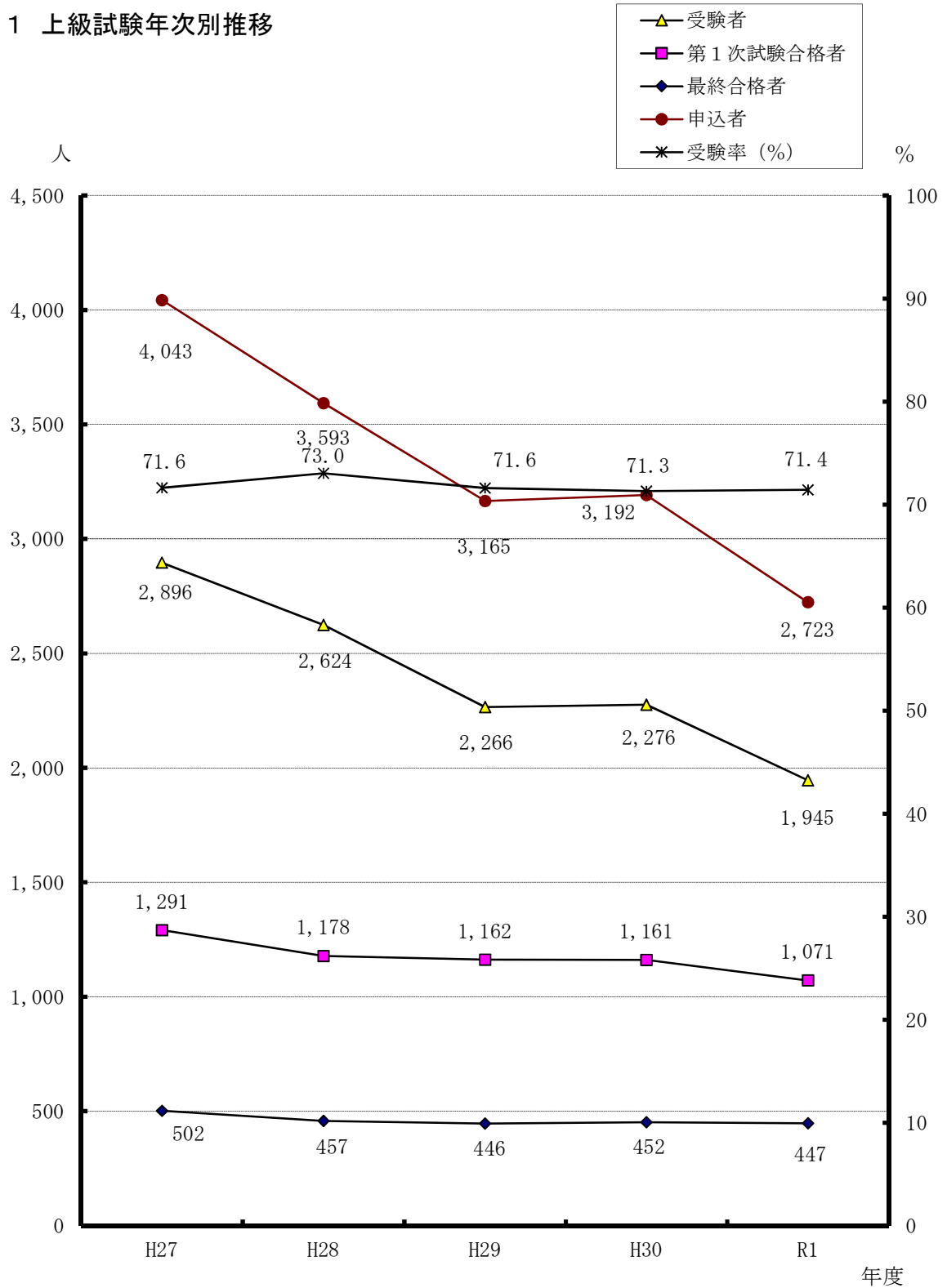


参 考 資 料

1	上級試験年次別推移	5 3
2	初級試験年次別推移	5 4
3	経験者職員採用試験年次別推移	5 5
4	免許資格職試験年次別推移	5 6
5	障害者を対象とした採用選考年次別推移	5 7
6	警察官採用試験年次別推移	5 8
7	主査級昇任試験年次別推移	5 9
8	職員採用試験に係る自己情報の開示請求の状況	6 0
9	採用候補者等の状況	6 1
1 0	採用試験及び採用選考の公募の方法について	6 2
1 1	令和元年度インターネット利用状況	6 3
1 2	県及び国における給与勧告（改定）の年次別推移	6 4

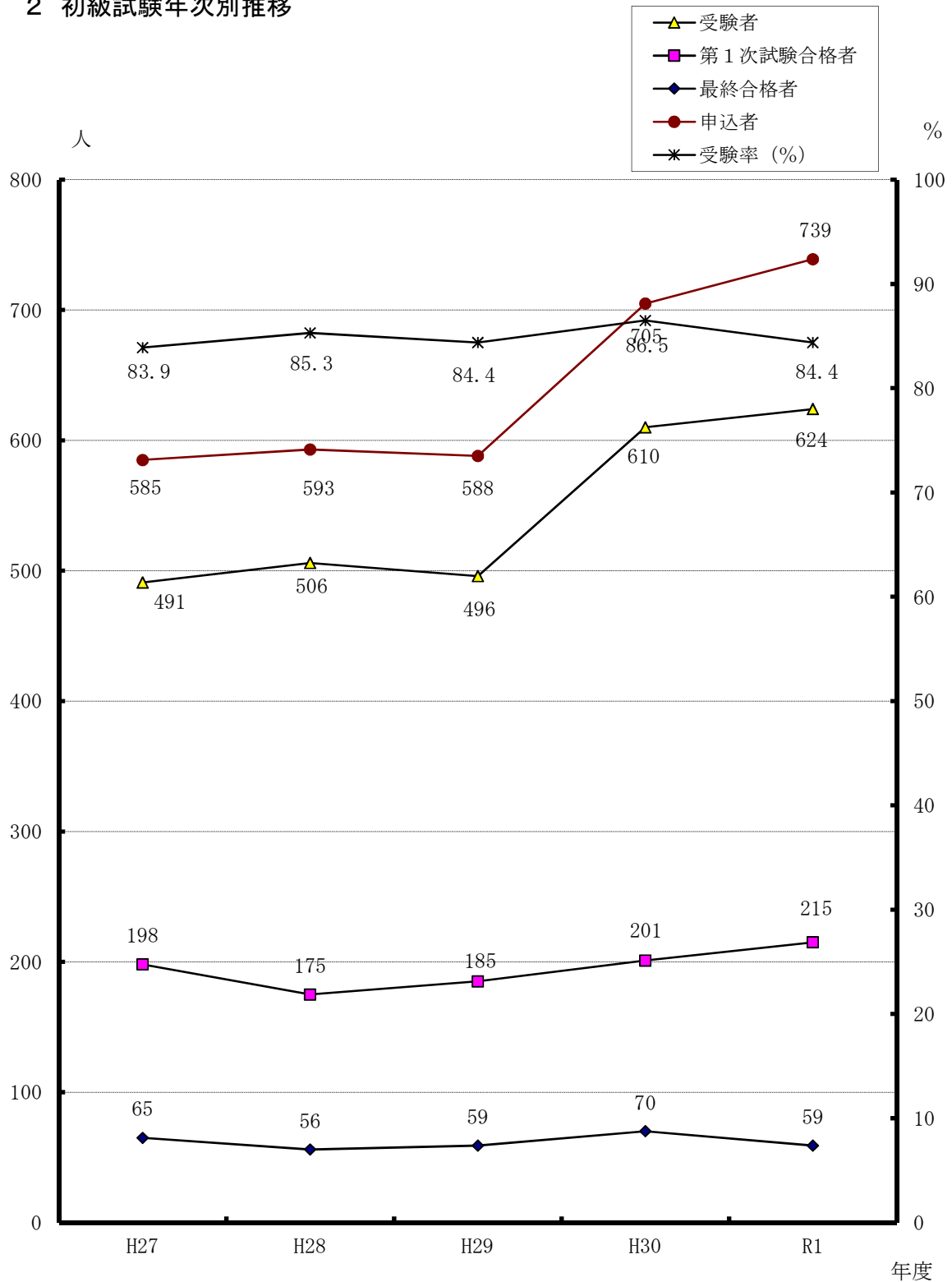


1 上級試験年次別推移



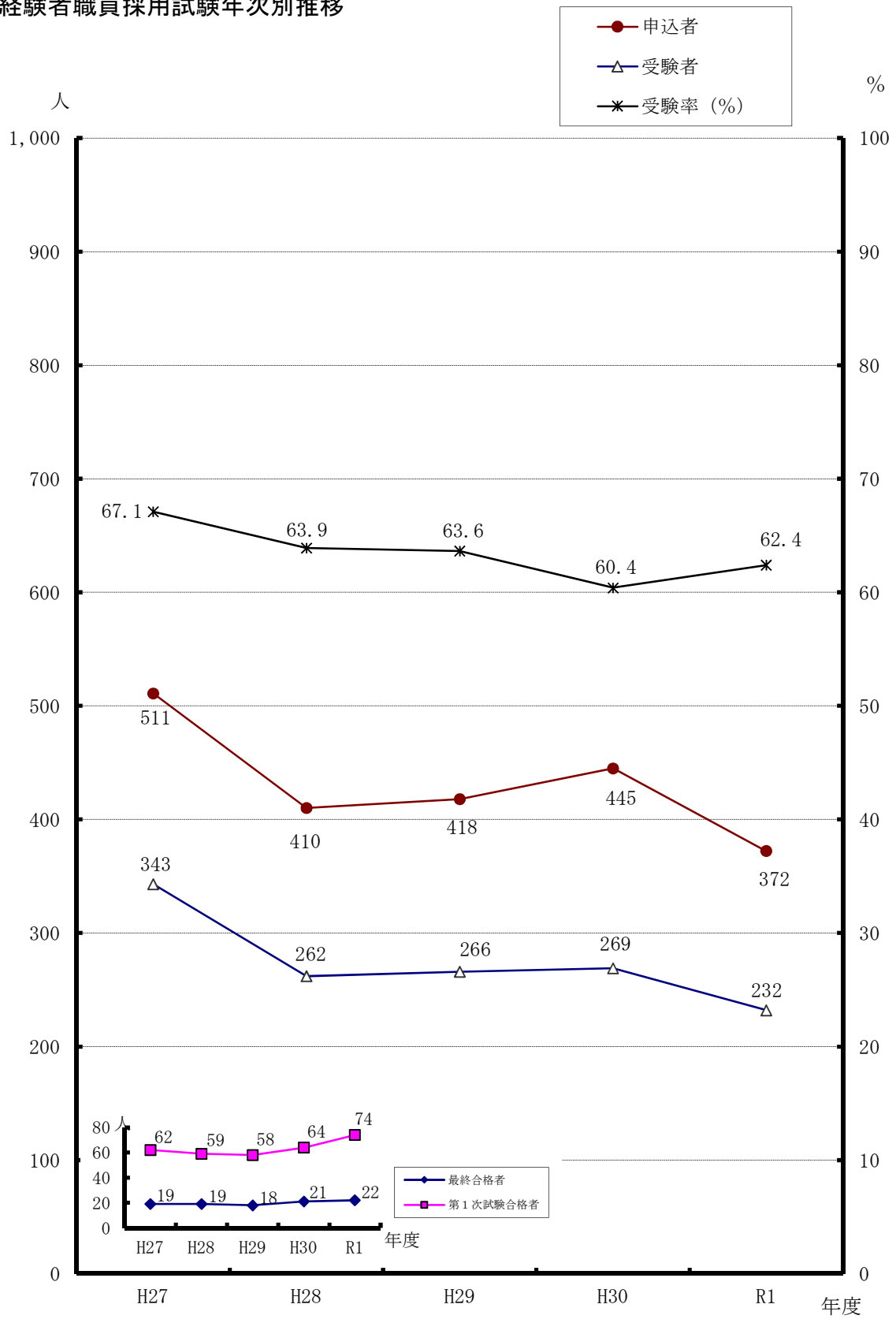
注 数字は、県職員上級、小・中学校事務上級、警察事務上級の各試験を合計したもの。

2 初級試験年次別推移

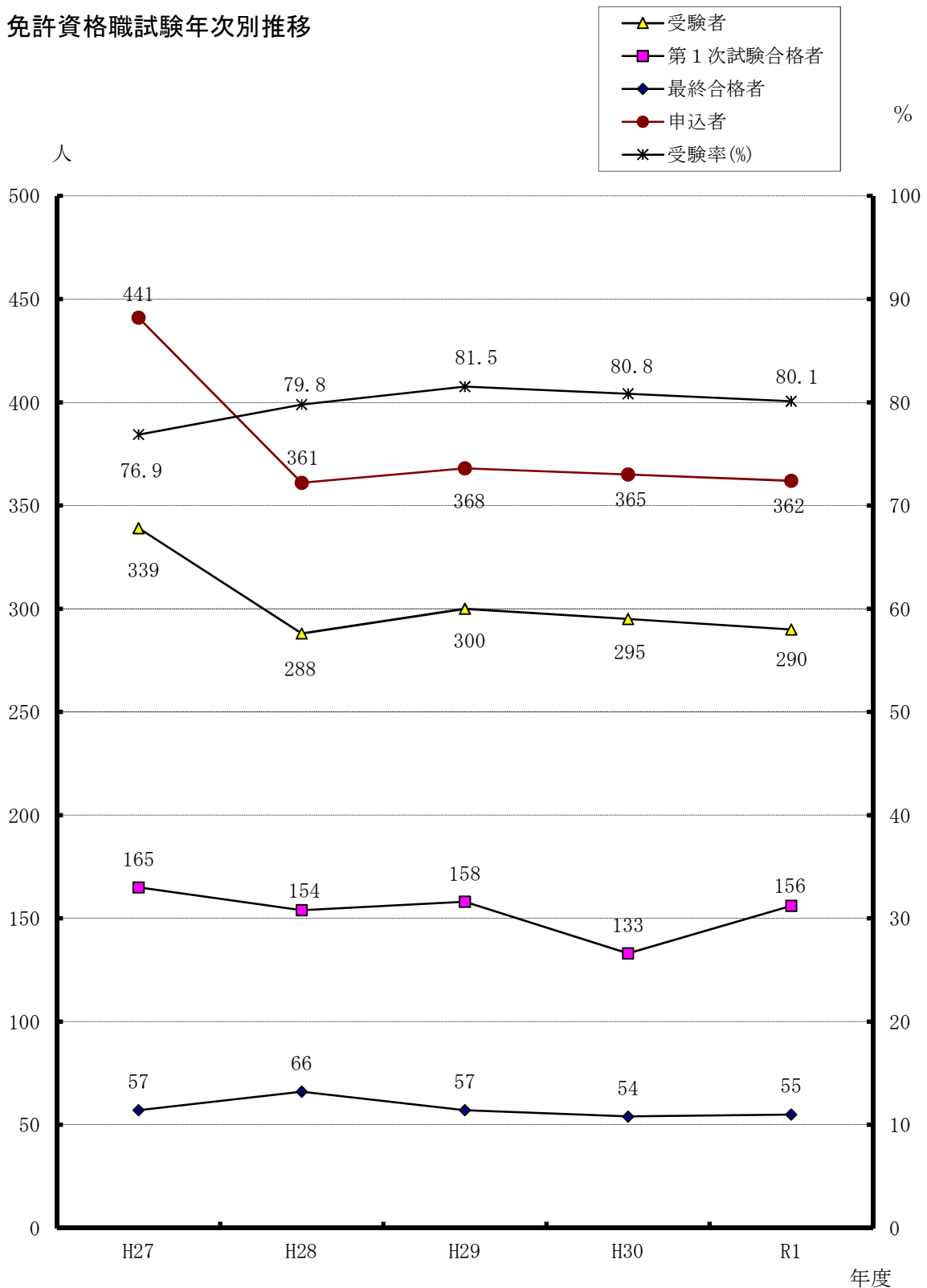


注 数字は、県職員初級、小・中学校事務初級、警察事務初級の各試験を合計したもの。

3 経験者職員採用試験年次別推移

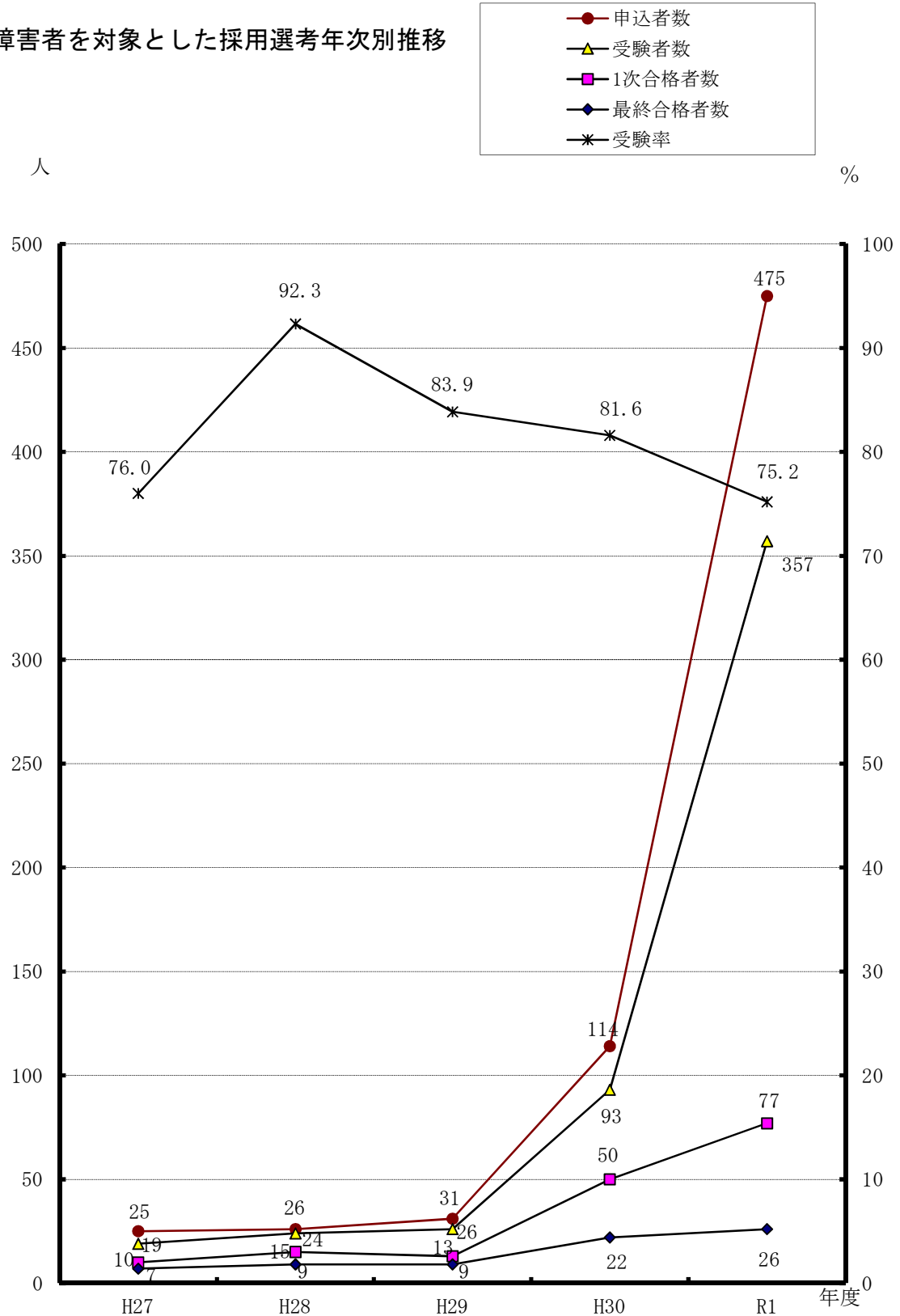


4 免許資格職試験年次別推移



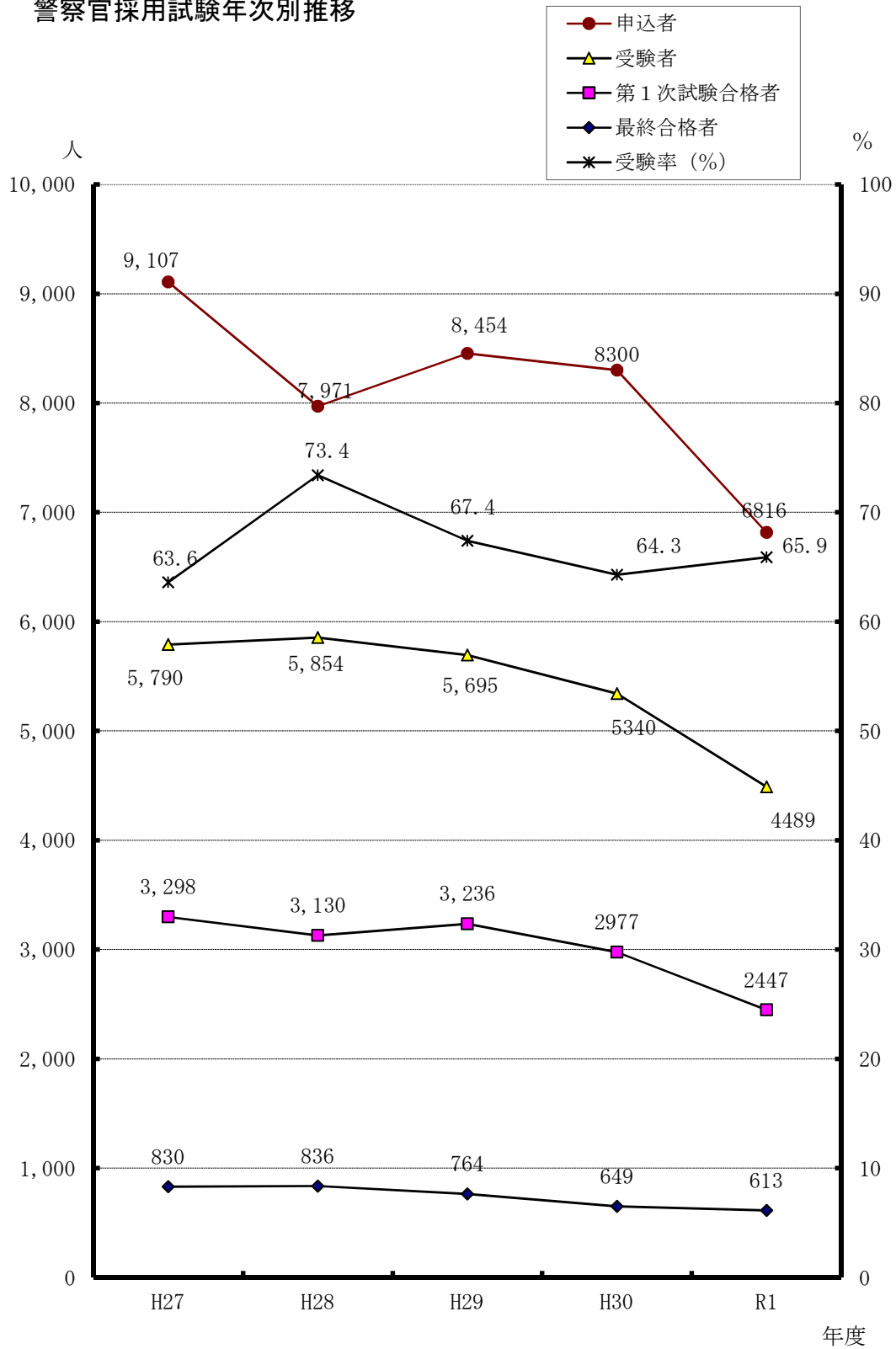
注 平成28年度は管理栄養士の試験を実施していない。
 平成30年度は栄養士の試験を実施していない。
 平成30、令和元年度は保健師（警察）の試験を実施した。

5 障害者を対象とした採用選考年次別推移

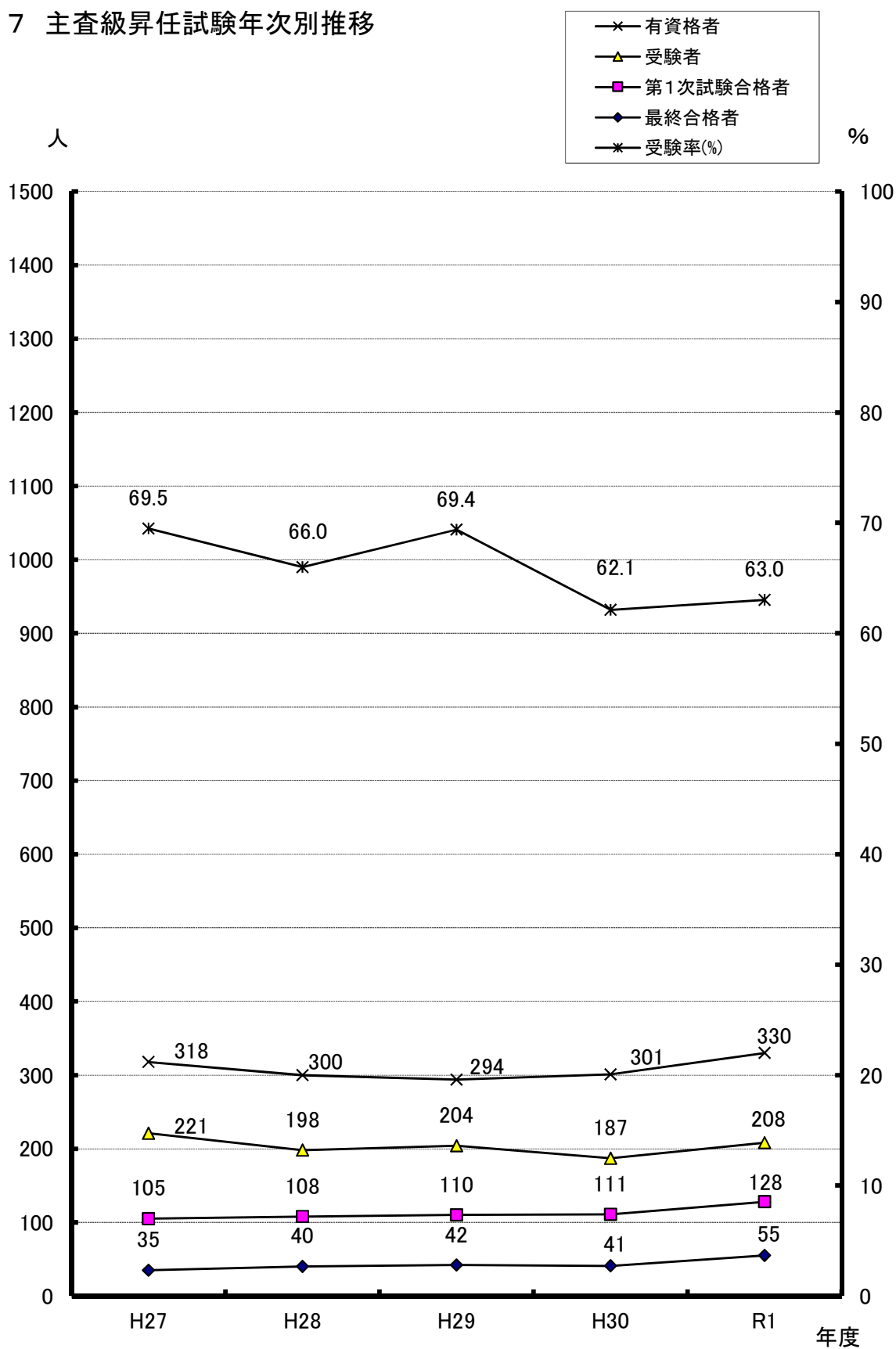


注 平成27年度より、身体障害の程度を「1級から4級まで」から「1級から6級まで」に拡大。
 平成29年度より、年齢の上限を29歳から34歳に拡大。
 平成30年度より、精神障害者を対象に追加。
 令和元年度より、知的障害者を追加し、年齢の上限を34歳から58歳に拡大したほか「県内居住要件」及び「自力通勤」の要件を撤廃。

6 警察官採用試験年次別推移



7 主査級昇任試験年次別推移



注 第1次試験合格者は、第1次試験免除者を含む。

8 職員採用試験に係る自己情報の開示請求の状況

令和2年3月31日現在

試験区分		平成29年度			平成30年度			令和元年度		
		受験者	請求者	率	受験者	請求者	率	受験者	請求者	率
		人	人	%	人	人	%	人	人	%
上級試験	職員	1,898	341	18.0	1,885	368	19.5	1,644	331	20.1
	小・中事務	219	38	17.4	219	29	13.2	232	24	10.3
	警察事務	149	20	13.4	172	22	12.8	207	14	6.8
	小計	2,266	399	17.6	2,276	419	18.4	2,083	369	17.7
初級試験	職員	195	8	4.1	292	12	4.1	280	23	8.2
	小・中事務	171	11	6.4	177	10	5.6	173	0	0.0
	警察事務	130	5	3.8	141	12	8.5	171	2	1.2
	小計	496	24	4.8	610	34	5.6	624	25	4.0
経験者職員		266	28	10.5	269	21	7.8	232	19	8.2
免許資格職		300	51	17.0	295	53	18.0	290	59	20.3
合計		3,328	502	15.1	3,450	527	15.3	3,229	472	14.6

9 採用候補者等の状況

試験区分	職種	採用 予定者数 (人)	採用候補 者名簿登 載者数 (人)	採用者 合計 (人)	採用者の任命権者別内訳							採用率 (%)		
					知事	教育	警察	企業	下水	病院	その他			
職員採用試験	上級試験	一般行政	149	241	147	106	30		4	1	4	2	61.0%	
		福祉	24	33	23	23							69.7%	
		心理	10	13	9	9							69.2%	
		設備	22	19	12	6			3	2	1		63.2%	
		設備(警察)	1	1	1			1					100.0%	
		総合土木	35	35	22	18			3	1			62.9%	
		建築	7	10	8	8							80.0%	
		化学	7	9	8	7			1				88.9%	
		農業	15	17	14	14							82.4%	
		林業	4	6	6	6							100.0%	
	小計	274	384	250	197	30	1	11	4	5	2	65.1%		
	初級試験	一般事務	11	20	10	5	5						50.0%	
		設備	2	3	1			1					33.3%	
		総合土木	4	6	3	2		1					50.0%	
		小計	17	29	14	7	5	0	2	0	0	0	48.3%	
	免許資格職	薬剤師	6	8	6	6							75.0%	
		獣医師	10	13	12	12							92.3%	
		保健師	7	11	11	11							100.0%	
		保健師(警察)	1	0	0			0					0.0%	
		管理栄養士	2	3	3	2					1		100.0%	
		栄養士	2	5	3		3						60.0%	
		司書	12	15	12		12						80.0%	
	小計	40	55	47	31	15	0	0	0	1	0	85.5%		
	経験者試験	民間企業等職 務経験者区分	一般行政	5	6	5	5							83.3%
			設備	4	4	4	2		2					100.0%
			総合土木	6	5	5	4		1					100.0%
			建築	2	2	2	2							100.0%
農業			2	3	3	3							100.0%	
小計			19	20	19	16	0	0	3	0	0	0	95.0%	
海外活動等経 験者区分		一般行政	2	2	2	2							100.0%	
県職員計		352	490	332	253	50	1	16	4	6	2	67.8%		
小・中学校事務	上級	18	24	19		19						79.2%		
	初級	14	28	12		12						42.9%		
小・中学校事務計		32	52	31	0	31	0	0	0	0	0	59.6%		
警察事務	上級	29	39	30			30					76.9%		
	初級	15	15	7			7					46.7%		
警察事務計		44	54	37	0	0	37	0	0	0	0	68.5%		
警察官採用試験	I類	男性	144	204	110			110					53.9%	
		女性	35	63	45			45					71.4%	
	II類	男性	8	30	13			13					43.3%	
		女性	5	9	2			2					22.2%	
	III類	男性	121	231	164			164					71.0%	
		女性	25	66	45			45					68.2%	
計		338	603	379	0	0	379	0	0	0	0	62.9%		
国際捜査	I類	4	2	2			2					100.0%		
武道・体育指導	I類	4	3	2			2					66.7%		
サイバー犯罪捜査	I類	3	2	0								0.0%		
サイバー犯罪捜査	II類	2	3	3			3					100.0%		
警察官計		351	613	386	0	0	386	0	0	0	0	63.0%		
総合計		779	1,209	786	253	81	424	16	4	6	2	65.0%		

10 採用試験及び採用選考の公募の方法について

区分	試験 (選考) 実施日	申込 受付 期間	公募の方法							
			告示 (県報)	彩の国だより		テレビ・ラジオ等	新聞	受験案内の配布		
				掲載日	掲載内容			配布時期	配布方法	
上級試験 免許資格職試験 (薬剤師、獣医師、 保健師、管理栄養士)	(1次) 6/23 (2次) 7/8～8/15	インターネット 5/8～5/21	5/7	5/1	・試験区分 ・受験資格 ・第1次試験日 ・受験案内の配布方法	NACK5「モーニングスク エア」5/8	時事通信社 iJAMP8/26 埼玉 5/1	5/7から	・人事委員会事務局ホームページで公開 (ホームページの閲覧ができない場合のみ郵送で配布) ・県内警察署及び採用センターで配布(警察事務のみ)	
初級試験 免許資格職試験 (司書、栄養士)	(1次) 9/29 (2次) 10/17～10/31	インターネット 8/19～8/30	5/7	8/1	・試験区分 ・受験資格 ・第1次試験日 ・申込受付期間 ・受験案内の配布方法					
経験者試験 (民間企業等、 海外活動等)	(1次) 9/29 (2次) 11/2 (3次) 12/1	インターネット 8/19～8/30	5/7	8/1	・試験区分 ・受験資格 ・第1次試験日 ・申込受付期間 ・受験案内の配布方法			5/7から	・人事委員会事務局ホームページで公開 (ホームページの閲覧ができない場合のみ郵送で配布)	
主 な 採 用 選 考	人が 事公 委募 員、 会、	障害者 (身体、 精神 知的)	(1次) 10/20 (2次) 11/16	郵送 7/5～9/6 インターネット 8/14～9/6 持参 9/2～9/6		・受験資格 ・第1次選考日 ・申込受付期間 ・受験案内の配布方法	NACK5「モーニングスク エア」7/23		7/5から	・県民案内室、地域振興センター、県税事務所(3か所)、 総合リハビリテーションセンター、県内の公共職業安定所等で配布 ・県内の大学、短大、高校及び特別支援学校に送付 ・総務省、人事院、各都道府県、政令指定都市、特別区及び 県内市町村に送付 ・住宅供給公社住まい相談プラザ等で配布
	任が 命公 権募 者、	看護師	5/19 12/7	郵送・持参 3/1～4/24 10/1～11/21					3/1から 10/1から	・全国の看護師養成校(公立、準公立、私学)に送付 ・埼玉県立大学、県立高等看護学院及び県立常盤高校で 説明会を実施するとともに、学生全員に配布 ・目白大学、西武文理大学、日本医療科学大学などで開催された 私立大学主催の説明会でブース来場者に配布 ・看護師募集ウェブサイトに掲載
ポスター・パンフレット 採用試験の案内及び県の施策のPRなど								3/1から	・県民案内室、地域振興センター、県税事務所(3か所)、 東京事務所及びヤングキャリアセンター埼玉で配布 ・全国の大学、県内・近県の短大及び県内の高校に送付 ・総務省、人事院、各都道府県、政令指定都市、特別区及び 県内市町村に送付 ・住宅供給公社住まい相談プラザで配布	

1 1 令和元年度インターネット利用状況

(1) ホームページ閲覧数

	月別件数	累 計
4月	20,656	20,656
5月	30,386	51,042
6月	23,302	74,344
7月	35,319	109,663
8月	29,102	138,765
9月	14,138	152,903
10月	17,033	169,936
11月	4,803	174,739
12月	10,487	185,226
1月	13,182	198,408
2月	16,346	214,754
3月	22,603	237,357

(2) 合格発表サイト閲覧数

試験の種類	発 表 日	件数
上級等第1次合格	令和元年7月2日	22,415
上級等最終合格	令和元年8月26日	17,730
初級等第1次合格	令和元年10月9日	14,470
経験者第1次合格	令和元年10月23日	14,578
経験者第2次合格	令和元年11月19日	16,219
初級等最終合格	令和元年11月28日	8,578
経験者最終合格	令和元年12月13日	6,897

注1 上級等は、県職員上級、小・中学校事務上級、警察事務上級、免許資格職（司書除く）を合計したもの。

注2 初級等は、県職員初級、小・中学校事務初級、警察事務初級、免許資格職（司書）を合計したもの。

1 2 県及び国における給与勧告（改定）の年次別推移

年	県			国		
	(%) 率	(円) 金額	勧告実施日 (年月日)	(%) 率	(円) 金額	勧告実施日 (年月日)
H20	0.93	3,867	H20.10.16	—	—	H20.8.11
H21	△0.18	△758	H21.9.15	△0.22	△863	H21.8.11
H22	△0.13	△539	H22.9.17	△0.19	△757	H22.8.10
H23	—	—	H23.10.27	△0.23	△899	H23.9.30
H24	—	—	H24.10.18	—	—	H24.8.8
H25	—	—	H25.10.17	—	—	H25.8.8
H26	0.37	1,486	H26.10.16	0.27	1,090	H26.8.7
H27	0.45	1,781	H27.10.19	0.36	1,469	H27.8.6
H28	0.42	1,641	H28.10.20	0.17	708	H28.8.8
H29	0.24	949	H29.10.19	0.15	631	H29.8.8
H30	0.17	662	H30.10.18	0.16	655	H30.8.10
R1	0.12	446	R1.10.23	0.09	387	R1.8.7

人事委員会年報

令和元年度版

令和2年12月発行

編集・発行 埼玉県人事委員会事務局

〒330-9301

さいたま市浦和区高砂3-15-1

(TEL) 048-830-6415[直通]

(FAX) 048-830-4930

