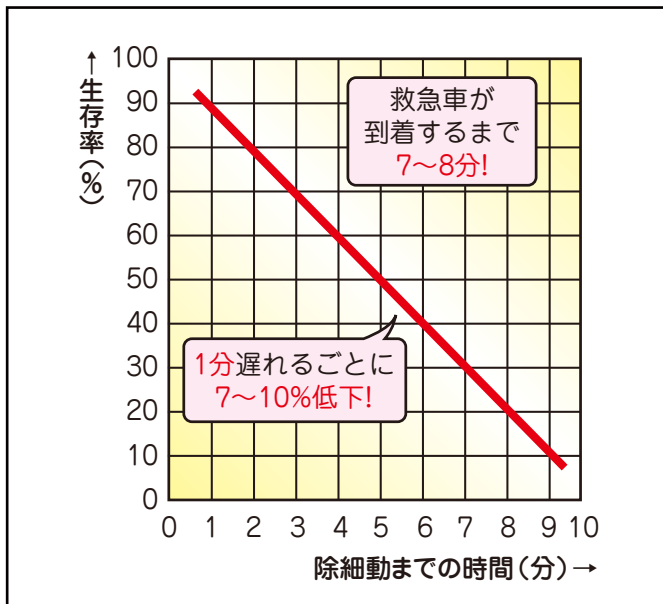


こんな時にはAED

心停止の状態になってから除細動を開始するまでの時間が1分遅れるごとに、1か月後の生存率は7～10%低下します。

救急車が到着するまでに全国平均で8～9分かかるので、居合わせた人がAEDによる除細動を含めた救命処置(心肺蘇生)を行うことで、1か月後の生存率と社会復帰率が高まります。



◎ 使用事例

駅ホームで

電車内で70代の乗客が突然倒れ、居合わせた乗客が心肺蘇生を開始。駅構内のAEDで除細動を行い、呼吸が回復した。

スーパーで

買い物中の50代男性が突然倒れ、居合わせた市民と店員が心肺蘇生を開始し、店内のAEDで除細動を行い、呼吸が回復した。

県内の設置場所をカンタン検索



普段からAEDの設置場所を確認しておき、いざというときに備えましょう。



💡 AEDを設置している皆様へ 💡

緊急時にAEDが正常に使えるように、日常点検等を実施してください。

- ①インジケータの確認
本体の作動状況を示すインジケータの表示を確認し、記録しておくことが推奨されています。
- ②除細動パッドやバッテリーの交換
消耗品の交換時期を表示ラベルで把握し、交換しましょう。

お問い合わせ 埼玉県保健医療部業務課 048-830-3640 (直通)

埼玉県 AED 検索



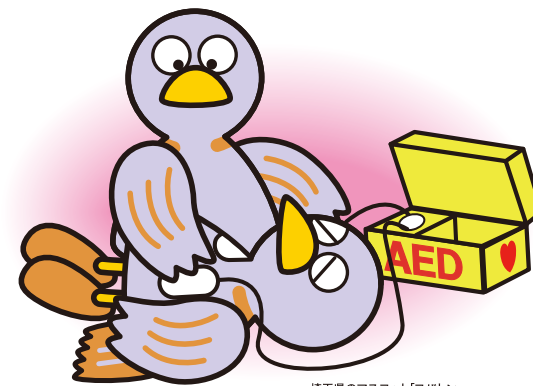
(自動体外式除細動器)

AED

Automated External Defibrillator

あなたにも簡単に使えます

～AEDまるわかりガイド～



埼玉県のマスコット「コバトン」

彩の国  埼玉県



AEDは、突然、心臓がけいれん(心室細動)をおこして心停止になった場合に、電気ショックを与えて心臓の動きを正常に戻す医療機器です。