

## 第2章 人口動態統計

人口動態統計は年次ごと集計される。  
また、確定数の公表が、翌年10月以降になるため、編集時点の最新データを掲載している。

### 1 人口動態統計総覧

平成24年（確定数）

		全 国	埼 玉 県	管 内	朝霞市	志木市	和光市	新座市	富士見市	ふじみ野市	三芳町	
人 口		125,957,000	7,126,000	696,534	131,066	70,428	81,346	160,630	107,316	107,116	38,632	
出 生	数	1,037,231	56,943	6,289	1,354	564	859	1,373	968	890	281	
	率	8.2	8.0	9.0	10.3	8.0	10.6	8.5	9.0	8.3	7.3	
死 亡	数	1,256,359	59,137	4,886	790	531	432	1,158	867	824	284	
	率	10.0	8.3	7.0	6.0	7.5	5.3	7.2	8.1	7.7	7.4	
再掲	乳児死亡	数	2,299	114	12	3	-	1	4	1	2	1
		率	2.2	2.0	1.9	2.2	-	1.2	2.9	1.0	2.2	3.6
	新生児死亡	数	1,065	50	9	2	-	1	3	-	2	1
		率	1.0	0.9	1.4	1.5	-	1.2	2.2	-	2.2	3.6
自然増減	数	△ 219,128	△ 2,194	1,403	564	33	427	215	101	66	△ 3	
	率	△ 1.7	△ 0.3	2.0	4.3	0.5	5.2	1.3	0.9	0.6	△ 0.1	
死 産	数	24,800	1,390	158	27	19	24	46	15	22	5	
	率	23.4	23.8	24.5	19.6	32.6	27.2	32.4	15.3	24.1	17.5	
再掲	自然	11,448	693	79	13	10	10	24	10	10	2	
	人工	13,352	697	79	14	9	14	22	5	12	3	
周産期死亡	数	4,133	249	36	7	4	5	10	2	6	2	
	率	4.0	4.4	5.7	5.2	7.0	5.8	7.2	2.1	6.7	7.1	
婚 姻	数	668,869	36,776	3,965	927	427	639	771	583	489	129	
	率	5.3	5.2	5.7	7.1	6.1	7.9	4.8	5.4	4.6	3.3	
離 婚	数	235,406	13,434	1,305	245	122	155	330	222	161	70	
	率	1.87	1.89	1.87	1.87	1.73	1.91	2.05	2.07	1.50	1.81	
合計特殊出生率		1.41	1.29	1.29	1.38	1.15	1.29	1.28	1.31	1.28	1.20	

資料：厚生労働省「人口動態統計」、県「保健統計年報」、県の人口は埼玉県総務部統計課「平成24年10月1日現在推計人口（総人口）」

- 注) 1、率について、出生、死亡、自然増加、婚姻、離婚は人口千対  
乳児死亡、新生児死亡は出生千対  
周産期死亡、死産は出産千対
- 2、合計特殊出生率のうち、各市町分は県調べによる。

## 本統計に用いられる比率の解説

$$(1) \text{ 出生率・死亡率・婚姻率・離婚率} = \frac{\text{1年間の件数}}{\text{10月1日の人口}} \times 1,000$$

$$(2) \text{ 乳児死亡率} = \frac{\text{1年間の乳児(生後1年未満)死亡数}}{\text{1年間の出生数}} \times 1,000$$

$$(3) \text{ 新生児死亡率} = \frac{\text{1年間の新生児(生後4週未満)死亡数}}{\text{1年間の出生数}} \times 1,000$$

$$(4) \text{ 自然増加率} = \frac{\text{1年間の自然増加数(出生数-死亡数)}}{\text{10月1日の人口}} \times 1,000$$

$$(5) \text{ 死産率} = \frac{\text{1年間の死産(妊娠満12週以後)数}}{\text{1年間の出産(出生+死産)数}} \times 1,000$$

$$(6) \text{ 周産期死亡率} = \frac{\text{妊娠満22週以後の数+早期新生児(生後1週未満)死亡数}}{\text{1年間の出産(出生+妊娠満22週以後の死産)数}} \times 1,000$$

$$(7) \text{ 合計特殊出生率} = \frac{\text{母の年齢階級別出生数}}{\text{年齢階級別女子人口}} \quad \begin{array}{l} \text{15歳～49歳までの合計} \\ \text{(5歳階級で算出する場合は5倍する)} \end{array}$$

$$(8) \text{ 死因別死亡率} = \frac{\text{1年間の死因別死亡数}}{\text{10月1日の人口}} \times 100,000$$

注) 統計表の表章記号の規約

— 計数のない場合

0.0 数値が微小(0.05未満)の場合

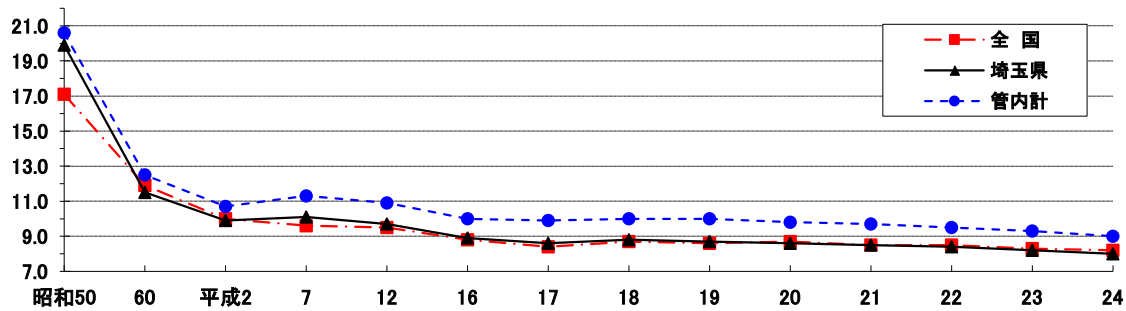
## 2 人口動態統計の年次推移

### (1) 出生率の年次推移 (人口千対)

\* 「管内」は、平成21年までは旧管内(朝霞市、志木市、和光市、新座市)とする。

	昭和50	60	平成2	7	12	16	17	18	19	20	21	22	23	24
全 国	17.1	11.9	10.0	9.6	9.5	8.8	8.4	8.7	8.6	8.7	8.5	8.5	8.3	8.2
埼玉県	19.9	11.5	9.9	10.1	9.7	8.9	8.6	8.8	8.7	8.6	8.5	8.4	8.2	8.0
管内計	20.6	12.5	10.7	11.3	10.9	10.0	9.9	10.0	10.0	9.8	9.7	9.5	9.3	9.0
朝霞市	20.9	14.0	11.7	10.1	13.0	11.7	11.7	11.4	11.1	11.8	10.3	11.0	10.5	10.3
志木市	20.6	12.2	9.9	10.0	9.2	8.1	8.8	8.9	8.7	8.5	8.4	8.7	9.1	8.0
和光市	19.0	14.1	11.6	12.6	12.0	11.3	10.9	11.2	11.5	10.8	11.3	11.5	11.0	10.6
新座市	20.9	10.8	10.0	9.7	9.6	8.6	8.6	8.7	8.8	8.4	8.9	8.8	8.9	8.5
富士見市	22.2	11.8	11.3	11.3	12.1	10.7	10.1	9.6	10.1	9.4	8.9	9.4	8.9	9.0
ふじみ野市	-	-	-	-	-	-	9.0	9.3	8.8	8.7	8.9	8.4	8.4	8.3
旧上福岡市	19.3	10.8	9.4	9.4	8.5	8.4	-	-	-	-	-	-	-	-
旧大井町	24.5	11.0	9.1	9.7	12.1	10.2	-	-	-	-	-	-	-	-
三芳町	21.3	9.8	9.5	8.4	8.1	8.5	8.5	9.2	7.7	7.8	7.6	7.8	7.4	7.3

図3 出生率の年次推移(人口千対)

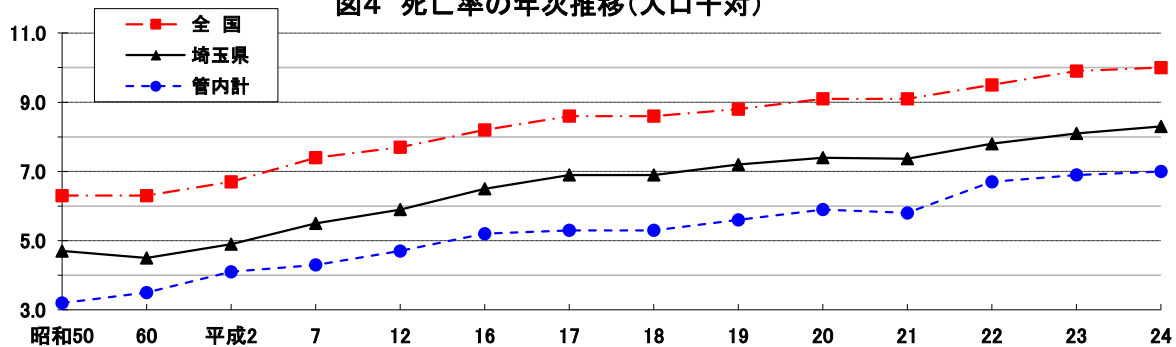


### (2) 死亡率の年次推移 (人口千対)

\* 「管内」は、平成21年までは旧管内(朝霞市、志木市、和光市、新座市)とする。

	昭和50	60	平成2	7	12	16	17	18	19	20	21	22	23	24
全 国	6.3	6.3	6.7	7.4	7.7	8.2	8.6	8.6	8.8	9.1	9.1	9.5	9.9	10.0
埼玉県	4.7	4.5	4.9	5.5	5.9	6.5	6.9	6.9	7.2	7.4	7.4	7.8	8.1	8.3
管内計	3.2	3.5	4.1	4.3	4.7	5.2	5.3	5.3	5.6	5.9	5.8	6.7	6.9	7.0
朝霞市	3.4	3.2	4.1	4.2	4.4	5.1	5.3	5.3	5.6	6.0	5.7	5.9	6.5	6.0
志木市	3.5	3.3	3.9	4.4	5.1	5.5	5.6	5.6	5.9	6.6	6.0	6.7	6.8	7.5
和光市	3.3	3.4	3.9	4.0	4.1	4.1	4.2	4.2	4.3	4.6	4.7	5.2	5.2	5.3
新座市	3.0	4.0	4.3	4.5	4.9	5.7	5.8	5.8	6.0	6.2	6.4	7.0	7.2	7.2
富士見市	3.1	3.7	3.7	5.0	5.2	6.0	6.1	5.8	6.0	6.4	6.7	7.3	7.4	8.1
ふじみ野市	-	-	-	-	-	-	6.5	6.8	7.1	7.3	7.4	7.7	7.9	7.7
旧上福岡市	2.7	4.0	4.7	5.5	6.2	6.8	-	-	-	-	-	-	-	-
旧大井町	3.3	3.0	3.2	4.8	5.0	4.5	-	-	-	-	-	-	-	-
三芳町	3.2	3.5	4.0	4.4	5.0	5.3	6.0	6.5	6.5	6.9	6.7	7.0	7.3	7.4

図4 死亡率の年次推移(人口千対)

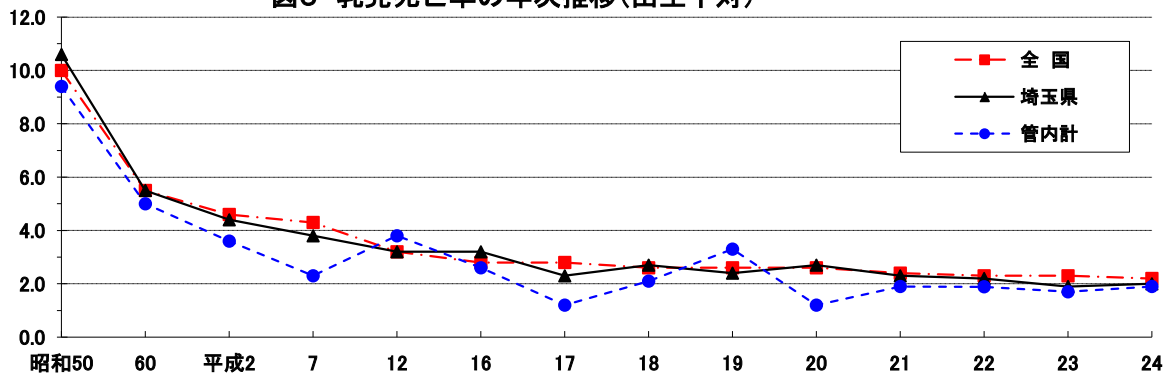


(3) 乳児死亡率の年次推移 (出生千対)

\* 「管内」は、平成21年までは旧管内  
(朝霞市、志木市、和光市、新座市)とする。

	昭和50	60	平成2	7	12	16	17	18	19	20	21	22	23	24
全国	10.0	5.5	4.6	4.3	3.2	2.8	2.8	2.6	2.6	2.6	2.4	2.3	2.3	2.2
埼玉県	10.6	5.5	4.4	3.8	3.2	3.2	2.3	2.7	2.4	2.7	2.3	2.2	1.9	2.0
管内計	9.4	5.0	3.6	2.3	3.8	2.6	1.2	2.1	3.3	1.2	1.9	1.9	1.7	1.9
朝霞市	9.9	4.6	4.1	3.3	5.8	1.3	3.5	2.1	1.4	0.7	2.3	1.5	2.2	2.2
志木市	11.1	5.6	3.2	1.6	3.3	3.7	-	5.0	5.0	-	5.1	-	-	-
和光市	7.9	2.6	1.5	2.5	1.2	3.5	-	-	3.3	-	2.2	2.2	1.1	1.2
新座市	8.8	6.5	4.3	1.4	3.5	3.0	-	2.2	4.4	3.0	-	1.5	-	2.9
富士見市	10.2	6.9	6.5	0.9	6.4	2.7	-	3.0	2.8	7.0	3.2	2.0	3.2	1.0
ふじみ野市	-	-	-	-	-	-	3.3	2.1	2.2	2.2	1.1	3.4	3.4	2.2
旧上福岡市	7.1	3.2	3.6	-	6.5	4.4	-	-	-	-	-	-	-	-
旧大井町	7.7	2.5	-	5.2	1.8	-	-	-	-	-	-	-	-	-
三芳町	6.0	9.7	9.0	3.3	6.9	-	-	2.9	3.4	-	-	3.3	3.5	3.6

図5 乳児死亡率の年次推移(出生千対)

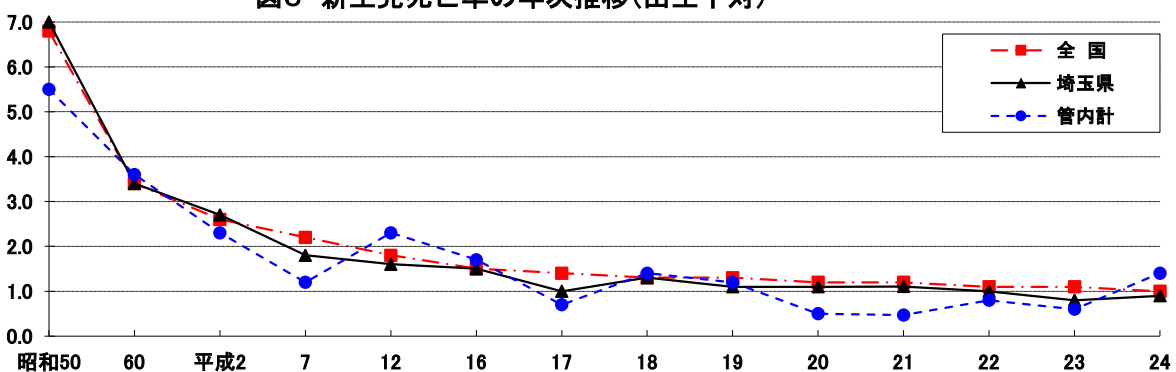


(4) 新生児死亡率の年次推移 (出生千対)

\* 「管内」は、平成21年までは旧管内  
(朝霞市、志木市、和光市、新座市)とする。

	昭和50	60	平成2	7	12	16	17	18	19	20	21	22	23	24
全国	6.8	3.4	2.6	2.2	1.8	1.5	1.4	1.3	1.3	1.2	1.2	1.1	1.1	1.0
埼玉県	7.0	3.4	2.7	1.8	1.6	1.5	1.0	1.3	1.1	1.1	1.1	1.0	0.8	0.9
管内計	5.5	3.6	2.3	1.2	2.3	1.7	0.7	1.4	1.2	0.5	0.5	0.8	0.6	1.4
朝霞市	7.0	3.0	1.7	1.3	3.9	0.7	2.1	0.7	0.7	0.7	1.5	0.7	0.7	1.5
志木市	6.7	5.6	3.2	-	1.7	1.8	-	5.0	-	-	-	-	-	-
和光市	4.5	2.6	-	2.5	-	2.3	-	-	1.1	-	-	1.1	1.1	1.2
新座市	4.4	3.6	3.6	0.7	2.1	2.3	-	1.5	2.2	0.8	-	-	-	2.2
富士見市	6.4	5.0	4.7	0.9	3.2	0.9	-	1.0	1.9	3.0	2.1	2.0	1.1	-
ふじみ野市	-	-	-	-	-	-	1.1	2.1	1.1	-	-	1.1	1.1	2.2
旧上福岡市	6.2	1.6	3.6	0.0	2.2	2.2	-	-	-	-	-	-	-	-
旧大井町	7.7	2.5	-	0.0	-	-	-	-	-	-	-	-	-	-
三芳町	6.0	6.5	9.0	0.0	-	-	-	-	-	-	-	-	-	3.6

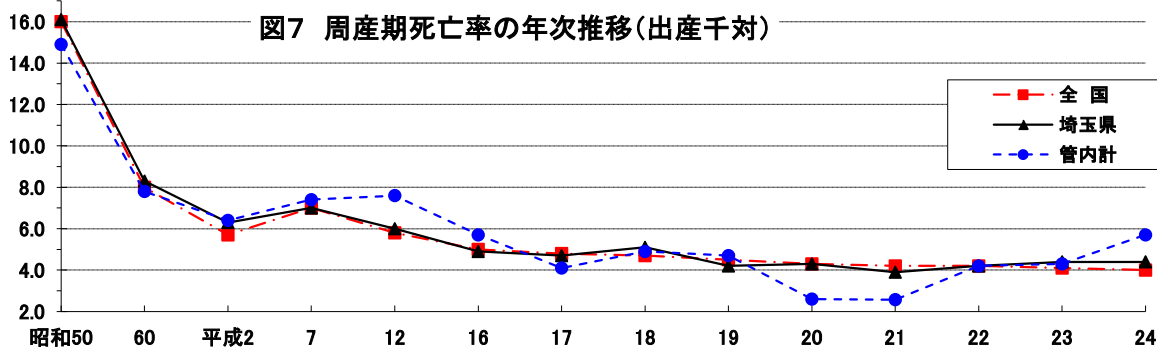
図6 新生児死亡率の年次推移(出生千対)



(5) 周産期死亡率の年次推移 (出産千対)

\* 「管内」は、平成21年までは旧管内  
(朝霞市、志木市、和光市、新座市)とする。

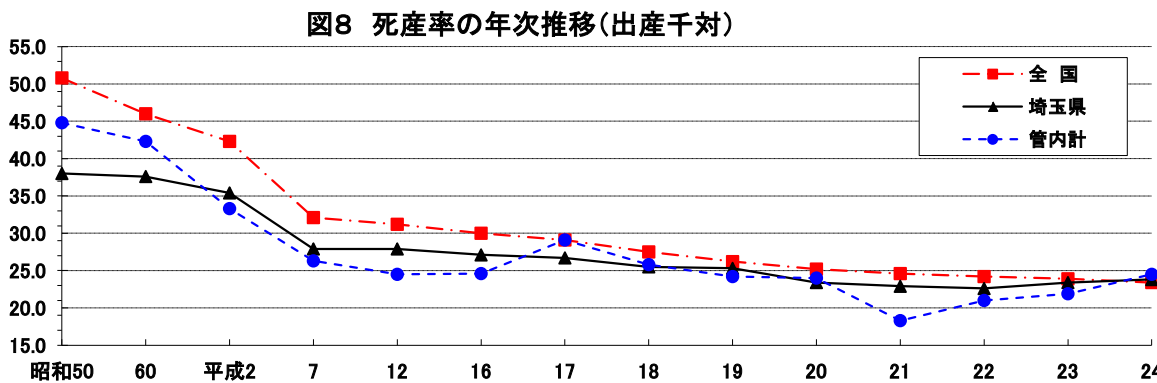
	昭和50	60	平成2	7	12	16	17	18	19	20	21	22	23	24
全 国	16.0	8.0	5.7	7.0	5.8	5.0	4.8	4.7	4.5	4.3	4.2	4.2	4.1	4.0
埼玉県	16.1	8.3	6.3	7.0	6.0	4.9	4.7	5.1	4.2	4.3	3.9	4.2	4.4	4.4
管内計	14.9	7.8	6.4	7.4	7.6	5.7	4.1	4.9	4.7	2.6	2.6	4.2	4.3	5.7
朝霞市	12.3	8.3	3.3	8.0	5.8	8.0	2.1	4.2	2.8	6.0	4.5	5.8	4.4	5.2
志木市	14.5	9.7	11.1	6.2	8.3	5.5	6.8	8.3	1.7	-	3.4	1.7	7.8	7.0
和光市	16.9	6.4	6.1	3.8	7.1	3.5	4.9	4.6	6.6	-	2.2	1.1	4.5	5.8
新座市	16.2	7.2	7.2	9.3	9.7	4.6	4.7	4.4	6.5	1.5	0.7	5.8	4.2	7.2
富士見市	14.1	10.9	9.4	5.5	4.8	4.4	3.8	3.0	3.7	4.0	3.2	5.1	4.2	2.1
ふじみ野市	-	-	-	-	-	-	3.3	3.1	3.3	1.1	4.3	3.4	3.4	6.7
旧上福岡市	14.2	12.9	9.0	9.4	2.2	2.2	-	-	-	-	-	-	-	-
旧大井町	14.0	2.5	-	-	7.2	4.1	-	-	-	-	-	-	-	-
三芳町	21.9	12.9	-	6.7	3.4	3.2	-	-	10.2	-	10.2	3.3	-	7.1



(6) 死産率の年次推移 (出産千対)

\* 「管内」は、平成21年までは旧管内  
(朝霞市、志木市、和光市、新座市)とする。

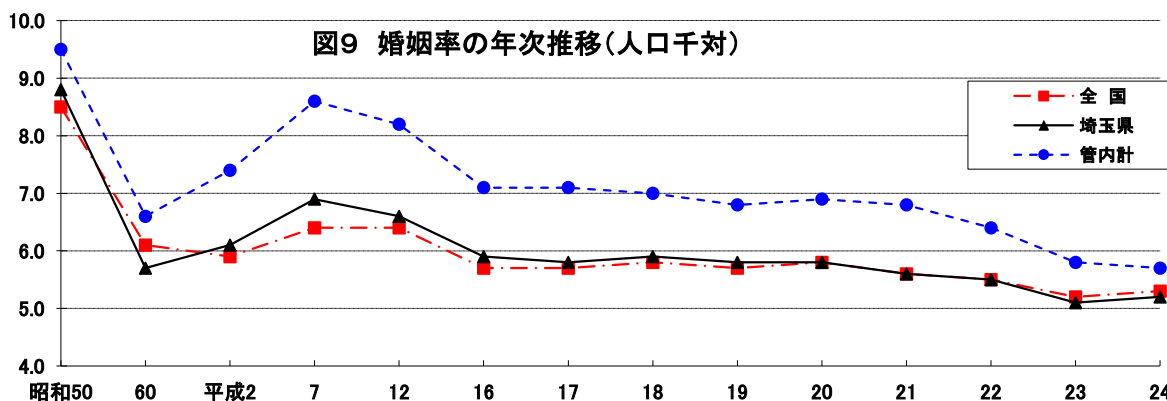
	昭和50	60	平成2	7	12	16	17	18	19	20	21	22	23	24
全 国	50.8	46.0	42.3	32.1	31.2	30.0	29.1	27.5	26.2	25.2	24.6	24.2	23.9	23.4
埼玉県	38.0	37.6	35.4	27.9	27.9	27.1	26.7	25.5	25.3	23.4	22.9	22.6	23.4	23.8
管内計	44.8	42.3	33.3	26.3	24.5	24.6	29.1	25.8	24.2	24.0	18.3	21.0	21.9	24.5
朝霞市	45.2	49.7	33.5	22.9	19.0	24.9	28.7	22.0	14.7	19.6	27.8	24.4	21.4	19.6
志木市	43.7	27.1	38.1	25.8	24.4	26.9	23.3	22.7	16.5	28.0	11.7	14.8	26.0	32.6
和光市	62.5	39.4	32.3	21.1	26.7	20.7	26.4	24.7	30.1	15.0	13.1	29.3	22.0	27.2
新座市	38.0	44.6	31.3	33.0	29.1	25.9	33.9	31.6	33.1	33.0	15.4	17.1	19.4	32.4
富士見市	35.7	53.4	32.6	30.9	28.7	23.5	22.4	30.0	27.3	16.8	20.6	16.9	16.5	15.3
ふじみ野市	-	-	-	-	-	-	23.5	24.5	28.7	21.6	37.2	21.3	29.5	24.1
旧上福岡市	40.9	41.7	46.6	18.4	17.0	25.5	-	-	-	-	-	-	-	-
旧大井町	41.6	21.6	37.7	17.8	19.6	29.8	-	-	-	-	-	-	-	-
三芳町	40.2	43.3	26.2	32.3	49.0	22.2	18.9	25.6	26.8	10.0	26.7	22.9	20.5	17.5



(7) 婚姻率の年次推移 (人口千対)

\*「管内」は、平成21年までは旧管内 (朝霞市、志木市、和光市、新座市) とする。

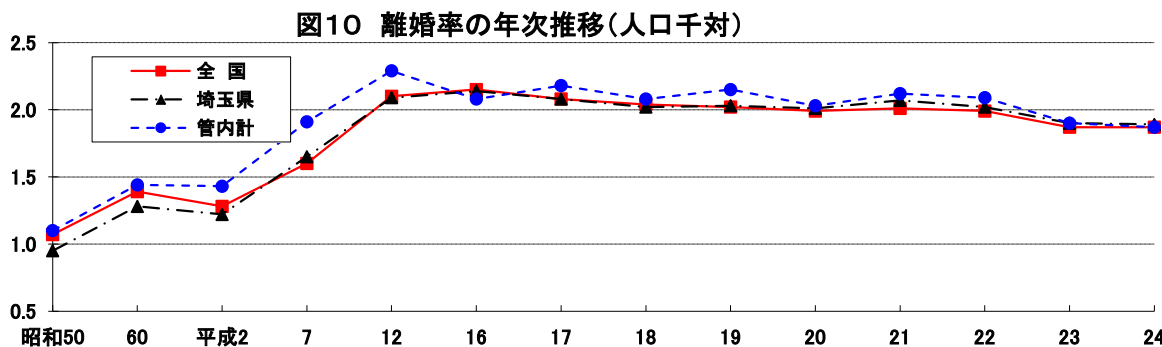
	昭和50	60	平成2	7	12	16	17	18	19	20	21	22	23	24
全国	8.5	6.1	5.9	6.4	6.4	5.7	5.7	5.8	5.7	5.8	5.6	5.5	5.2	5.3
埼玉県	8.8	5.7	6.1	6.9	6.6	5.9	5.8	5.9	5.8	5.8	5.6	5.5	5.1	5.2
管内計	9.5	6.6	7.4	8.6	8.2	7.1	7.1	7.0	6.8	6.9	6.8	6.4	5.8	5.7
朝霞市	10.6	8.4	9.5	11.2	9.6	8.5	8.2	8.2	8.3	7.7	7.7	8.6	6.7	7.1
志木市	9.4	5.9	7.2	6.5	6.8	6.6	6.7	6.1	5.4	6.5	6.2	6.2	5.7	6.1
和光市	10.6	7.1	7.5	10.8	10.6	8.2	8.6	8.9	8.4	8.6	8.6	9.0	8.1	7.9
新座市	8.4	5.4	5.9	6.7	6.5	5.7	5.6	5.5	5.5	5.4	5.4	5.1	5.1	4.8
富士見市	8.0	6.6	7.4	8.8	8.0	6.8	6.6	6.3	6.6	6.0	6.1	6.0	5.4	5.4
ふじみ野市	-	-	-	-	-	-	5.9	6.0	5.3	5.8	5.8	5.6	5.2	4.6
旧上福岡市	8.6	6.0	6.6	7.0	6.3	6.0	-	-	-	-	-	-	-	-
旧大井町	8.2	5.2	6.2	7.4	7.4	5.8	-	-	-	-	-	-	-	-
三芳町	6.1	5.1	4.6	6.1	5.5	4.8	3.9	4.6	4.7	4.8	3.7	3.5	3.3	3.3



(8) 離婚率の年次推移 (人口千対)

\*「管内」は、平成21年までは旧管内 (朝霞市、志木市、和光市、新座市) とする。

	昭和50	60	平成2	7	12	16	17	18	19	20	21	22	23	24
全国	1.07	1.39	1.28	1.60	2.10	2.15	2.08	2.04	2.02	1.99	2.01	1.99	1.87	1.87
埼玉県	0.95	1.28	1.22	1.65	2.09	2.14	2.08	2.02	2.03	2.01	2.07	2.02	1.90	1.89
管内計	1.10	1.44	1.43	1.91	2.29	2.08	2.18	2.08	2.15	2.03	2.12	2.09	1.90	1.87
朝霞市	1.08	1.67	1.39	2.28	2.43	2.35	2.35	2.17	2.25	2.06	2.07	2.32	2.19	1.87
志木市	0.76	1.32	1.56	1.74	1.87	1.88	1.95	1.68	1.52	2.06	1.89	2.21	1.92	1.73
和光市	1.10	1.34	1.58	1.89	2.47	2.09	2.07	1.87	2.08	2.08	2.23	2.13	1.83	1.91
新座市	1.27	1.38	1.33	1.72	2.27	1.93	2.21	2.28	2.39	1.96	2.20	2.16	1.94	2.05
富士見市	1.04	1.69	1.56	2.13	2.22	2.21	2.13	2.24	2.27	1.97	2.13	2.05	1.79	2.07
ふじみ野市	-	-	-	-	-	-	2.12	1.92	2.01	1.98	1.80	1.70	1.82	1.50
旧上福岡市	1.08	1.42	1.40	1.53	2.00	1.73	-	-	-	-	-	-	-	-
旧大井町	1.34	1.46	1.17	1.87	2.22	2.22	-	-	-	-	-	-	-	-
三芳町	1.14	0.89	1.31	1.83	2.10	2.30	2.09	1.55	1.54	2.03	1.69	1.88	1.42	1.81



(9) 合計特殊出生率の年次推移 (人口千対)

\* 「管内」は、平成21年までは旧管内 (朝霞市、志木市、和光市、新座市) とする。

	8年	9年	10年	11年	12年	13年	14年	15年	16年	17年	18年	19年	20年
全国	1.43	1.39	1.38	1.34	1.36	1.33	1.32	1.29	1.29	1.26	1.32	1.34	1.37
埼玉県	1.37	1.31	1.28	1.23	1.30	1.24	1.23	1.21	1.20	1.22	1.24	1.26	1.28
管内計	1.45	1.37	1.39	1.29	1.31	1.30	1.29	1.22	1.20	1.25	1.24	1.26	1.28
朝霞市	1.59	1.53	1.56	1.40	1.45	1.42	1.39	1.22	1.35	1.46	1.35	1.35	1.46
志木市	1.27	1.24	1.27	1.15	1.20	1.23	1.17	1.16	1.02	1.14	1.14	1.13	1.15
和光市	1.51	1.48	1.45	1.43	1.29	1.42	1.33	1.33	1.23	1.17	1.21	1.28	1.23
新座市	1.37	1.24	1.26	1.16	1.24	1.15	1.22	1.17	1.12	1.17	1.18	1.21	1.19
富士見市	1.51	1.43	1.45	1.41	1.42	1.37	1.34	1.28	1.26	1.27	1.19	1.31	1.25
ふじみ野市	-	-	-	-	-	-	-	-	-	1.23	1.22	1.19	1.22
旧上福岡市	1.15	1.19	1.23	1.21	1.12	1.20	1.07	1.14	1.11	-	-	-	-
旧大井町	1.51	1.58	1.53	1.51	1.47	1.32	1.27	1.23	1.30	-	-	-	-
三芳町	1.26	1.20	1.11	1.17	1.13	1.02	1.12	1.14	1.17	1.25	1.31	1.10	1.16

\* 市町村別合計特殊出生率は平成8年以降、県で算出している。

	21年	22年	23年	24年
全国	1.37	1.39	1.39	1.41
埼玉県	1.28	1.32	1.28	1.29
管内計	1.28	1.37	1.30	1.29
朝霞市	1.31	1.51	1.39	1.38
志木市	1.14	1.27	1.26	1.15
和光市	1.33	1.35	1.30	1.29
新座市	1.28	1.34	1.31	1.28
富士見市	1.23	1.39	1.28	1.31
ふじみ野市	1.28	1.32	1.26	1.28
旧上福岡市	-	-	-	-
旧大井町	-	-	-	-
三芳町	1.16	1.26	1.16	1.20

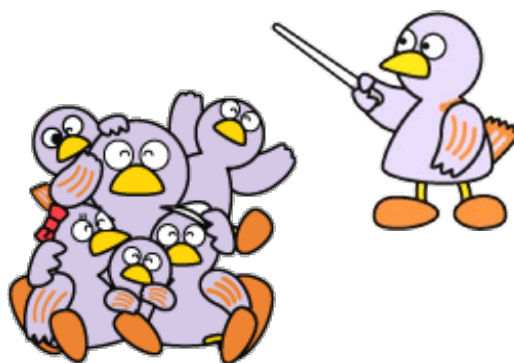
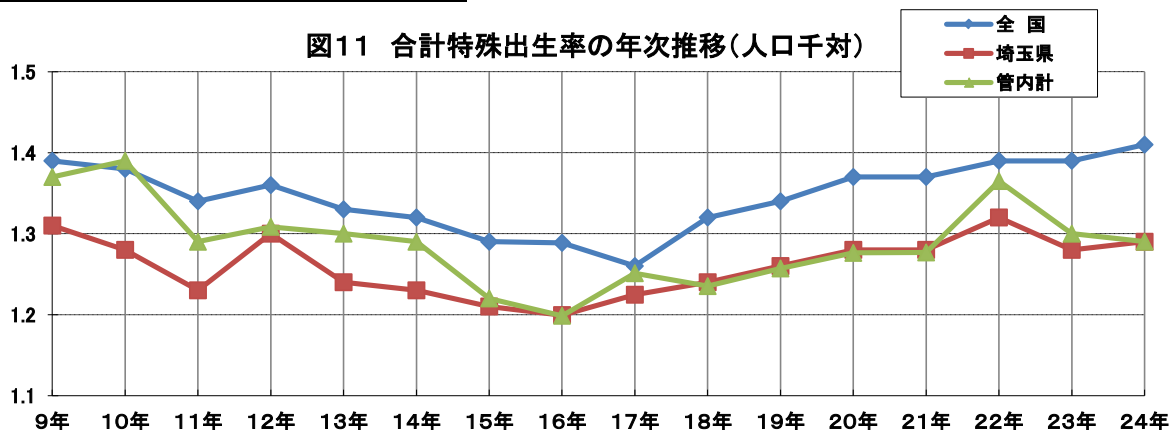


図11 合計特殊出生率の年次推移(人口千対)



<参考・平成8年までの全国・埼玉県「特殊合計出生率」>

	昭和25	30	35	40	45	46	47	48	49	50	51	52	53
全国	3.65	2.37	2.00	2.14	2.13	2.16	2.14	2.14	2.05	1.91	1.85	1.80	1.79
埼玉県	...	2.71	2.16	2.40	2.35	2.42	2.42	2.42	2.28	2.06	1.92	1.86	1.82

	54	55	56	57	58	59	60	61	62	63	平成元	2	3
全国	1.77	1.75	1.74	1.77	1.80	1.81	1.76	1.72	1.69	1.66	1.57	1.54	1.53
埼玉県	1.76	1.73	1.73	1.76	1.77	1.76	1.72	1.65	1.64	1.63	1.54	1.50	1.51

	4	5	6	7	8
全国	1.50	1.46	1.50	1.42	1.43
埼玉県	1.44	1.42	1.45	1.41	1.37

### 3 出生

(1) 体重別出生数

平成24年

体重	総数	500g未満	500～999g	1000～1499g	1500～1999g	2000～2499g	2500～2999g	3000～3499g	3500～3999g	4000～4499g	4500～4999g	5000g以上	不詳	平均(g)
埼玉県	56,943	15	147	266	651	4,342	22,413	23,289	5,404	384	21	1	10	2,997
管内計	6,289	3	13	31	71	484	2,500	2,602	558	23	2	-	2	2,987
朝霞市	1,354	1	1	7	13	115	537	553	122	4	1	-	-	2,982
志木市	564	-	2	7	9	45	231	223	46	-	-	-	1	2,947
和光市	859	-	3	5	4	61	322	366	91	7	-	-	-	3,027
新座市	1,373	1	1	6	10	94	540	579	139	3	-	-	-	3,017
富士見市	968	-	4	1	14	81	401	382	78	7	-	-	-	2,968
ふじみ野市	890	1	1	5	11	62	360	381	67	1	1	-	-	2,978
三芳町	281	-	1	-	10	26	109	118	15	1	-	-	1	2,917

(2) 母の年齢別出生数

平成24年

年齢	総数	14歳以下	15～19歳	20～24歳	25～29歳	30～34歳	35～39歳	40～44歳	45～49歳	50歳以上	不詳	
埼玉県	男	29,155	2	351	2,446	7,831	10,663	6,596	1,247	19	-	-
	女	27,788	1	313	2,316	7,507	10,080	6,330	1,225	16	-	-
	総数	56,943	3	664	4,762	15,338	20,743	12,926	2,472	35	-	-
管内計	男	3,150	-	26	214	774	1,249	748	138	1	-	-
	女	3,139	-	17	180	796	1,193	808	143	2	-	-
	総数	6,289	-	43	394	1,570	2,442	1,556	281	3	-	-
朝霞市	男	692	-	4	39	173	277	165	34	-	-	-
	女	662	-	1	29	154	282	169	27	-	-	-
	総数	1,354	-	5	68	327	559	334	61	-	-	-
志木市	男	276	-	-	20	56	118	70	12	-	-	-
	女	288	-	1	27	73	112	62	13	-	-	-
	総数	564	-	1	47	129	230	132	25	-	-	-
和光市	男	441	-	2	27	102	185	98	27	-	-	-
	女	418	-	2	12	111	160	111	21	1	-	-
	総数	859	-	4	39	213	345	209	48	1	-	-
新座市	男	671	-	9	59	161	260	155	26	1	-	-
	女	702	-	4	43	177	261	178	39	-	-	-
	総数	1,373	-	13	102	338	521	333	65	1	-	-
富士見市	男	494	-	6	33	139	178	120	18	-	-	-
	女	474	-	2	29	140	165	116	22	-	-	-
	総数	968	-	8	62	279	343	236	40	-	-	-
ふじみ野市	男	441	-	2	26	115	180	102	16	-	-	-
	女	449	-	6	28	105	168	129	12	1	-	-
	総数	890	-	8	54	220	348	231	28	1	-	-
三芳町	男	135	-	3	10	28	51	38	5	-	-	-
	女	146	-	1	12	36	45	43	9	-	-	-
	総数	281	-	4	22	64	96	81	14	-	-	-





## 4 死亡

(1) 死亡数(死因分類別)

平成24年

分類 コード	死 因	埼玉県	管内	朝霞市	志木市	和光市	新座市	富士見 市	ふじみ 野市	三芳町	
		人口	7,208,122	696,534	131,066	70,428	81,346	160,630	107,316	107,116	38,632
		総数	59,137	4,886	790	531	432	1,158	867	824	284
01000	感染症及び寄生虫症	1,334	122	22	13	13	32	16	19	7	
01100	腸管感染症	111	9	2	-	-	3	2	2	-	
01200	結核	107	11	4	-	-	1	3	3	-	
01201	呼吸器結核	95	11	4	-	-	1	3	3	-	
01202	その他の結核	12	-	-	-	-	-	-	-	-	
01300	敗血症	607	56	8	6	7	15	7	7	6	
01400	ウイルス肝炎	237	13	2	1	2	2	2	3	1	
01401	B型ウイルス肝炎	19	1	-	-	-	-	1	-	-	
01402	C型ウイルス肝炎	204	11	2	1	2	2	1	3	-	
01403	その他のウイルス肝炎	14	1	-	-	-	-	-	-	1	
01500	ヒト免疫不全ウイルス[HIV]病	1	-	-	-	-	-	-	-	-	
01600	その他の感染症及び寄生虫症	271	33	6	6	4	11	2	4	-	
02000	新生物	18,406	1,638	276	179	136	396	280	286	85	
02100	悪性新生物	17,818	1,576	266	175	133	380	269	271	82	
02101	口唇、口腔及び咽頭の悪性新生物	352	35	3	5	3	12	5	5	2	
02102	食道の悪性新生物	635	53	5	7	5	18	6	10	2	
02103	胃の悪性新生物	2,568	234	46	25	16	51	35	49	12	
02104	結腸の悪性新生物	1,603	135	22	8	11	42	18	25	9	
02105	直腸S状結腸移行部□及び直腸の悪性新生物	818	55	14	7	4	6	13	9	2	
02106	肝及び肝内胆管の悪性新生物	1,388	106	17	10	14	25	21	15	4	
02107	胆のう及びその他の胆道の悪性新生物	818	67	16	4	4	17	11	11	4	
02108	膵の悪性新生物	1,396	134	28	14	9	29	27	22	5	
02109	喉頭の悪性新生物	51	6	-	2	-	2	2	-	-	
02110	気管、気管支及び肺の悪性新生物	3,523	330	56	46	29	85	50	48	16	
02111	皮膚の悪性新生物	79	3	-	-	-	1	1	1	-	
02112	乳房の悪性新生物	703	64	9	5	8	11	12	14	5	
02113	子宮の悪性新生物	353	46	9	9	2	10	7	8	1	
02114	卵巣の悪性新生物	236	30	3	8	6	3	6	4	-	
02115	前立腺の悪性新生物	562	50	7	5	2	11	11	10	4	
02116	膀胱の悪性新生物	312	31	4	4	3	8	5	4	3	
02117	中枢神経系の悪性新生物	110	7	-	-	2	1	2	1	1	
02118	悪性リンパ腫	485	46	8	3	4	12	8	10	1	
02119	白血病	343	30	4	3	2	11	5	3	2	
02120	その他のリンパ組織、造血組織及び□関連組織の悪性新生物	199	14	-	1	2	3	6	1	1	
02121	その他の悪性新生物	1,284	100	15	9	7	22	18	21	8	

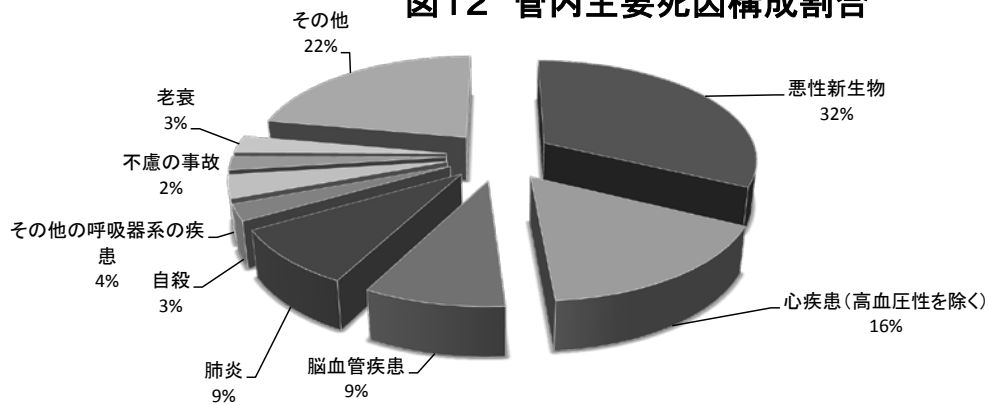
分類 コード	死 因	死 因									
		埼玉県	管内	朝霞市	志木市	和光市	新座市	富士見市	ふじみ野市	三芳町	
		人口	7,208,122	696,534	131,066	70,428	81,346	160,630	107,316	107,116	38,632
	総数	59,137	4,886	790	531	432	1,158	867	824	284	
02200	その他の新生物	588	62	10	4	3	16	11	15	3	
02201	中枢神経系のその他の新生物	158	14	3	1	2	5	3	-	-	
02202	中枢神経系を除くその他の新生物	430	48	7	3	1	11	8	15	3	
03000	血液及び造血器の疾患並びに免疫機構の障害	234	24	4	3	2	3	6	5	1	
03100	貧血	116	10	1	2	1	1	4	1	-	
03200	その他の血液及び造血器の疾患並びに免疫機構の障害	118	14	3	1	1	2	2	4	1	
04000	内分泌、栄養及び代謝疾患	1,057	101	20	11	11	25	15	15	4	
04100	糖尿病	749	70	16	9	7	17	12	7	2	
04200	その他の内分泌、栄養及び代謝疾患	308	31	4	2	4	8	3	8	2	
05000	精神及び行動の障害	406	34	4	6	3	6	5	7	3	
05100	血管性及び詳細不明の認知症	326	27	3	4	3	4	5	5	3	
05200	その他の精神及び行動の障害	80	7	1	2	-	2	-	2	-	
06000	神経系の疾患	1,018	92	19	5	10	22	13	15	8	
06100	髄膜炎	13	-	-	-	-	-	-	-	-	
06200	脊髄性筋萎縮症及び関連症候群	111	11	6	1	-	2	-	1	1	
06300	パーキンソン病	234	19	4	2	2	5	3	2	1	
06400	アルツハイマー病	268	22	2	1	3	8	4	2	2	
06500	その他の神経系の疾患	392	40	7	1	5	7	6	10	4	
07000	眼及び付属器の疾患	-	-	-	-	-	-	-	-	-	
08000	耳及び乳様突起の疾患	-	-	-	-	-	-	-	-	-	
09000	循環器系の疾患	17,001	1,351	202	150	114	329	248	224	84	
09100	高血圧性の疾患	245	30	3	4	5	4	7	7	-	
09101	高血圧性心疾患及び心腎疾患	100	9	-	1	2	3	2	1	-	
09102	その他の高血圧性疾患	145	21	3	3	3	1	5	6	-	
09200	心疾患(高血圧性を除く)	10,325	809	131	83	69	197	151	130	48	
09201	慢性リウマチ性心疾患	124	3	-	1	-	1	-	-	1	
09202	急性心筋梗塞	2,351	193	29	29	11	62	25	29	8	
09203	その他の虚血性心疾患	3,023	265	40	20	29	61	55	48	12	
09204	慢性非リウマチ性心内膜疾患	426	38	9	3	2	8	6	7	3	
09205	心筋症	151	14	4	-	1	4	3	1	1	
09206	不整脈及び伝導障害	1,044	66	14	10	4	12	17	5	4	
09207	心不全	3,055	222	33	18	20	48	45	40	18	
09208	その他の心疾患	151	8	2	2	2	1	-	-	1	
09300	脳血管疾患	5,517	433	60	53	34	106	73	76	31	
09301	くも膜下出血	655	65	16	7	5	15	10	10	2	
09302	脳内出血	1,483	109	14	15	13	24	14	23	6	
09303	脳梗塞	3,231	250	28	30	13	67	48	41	23	
09304	その他の脳血管疾患	148	9	2	1	3	-	1	2	-	
09400	大動脈瘤及び解離	626	52	6	6	3	16	14	3	4	
09500	その他の循環器系の疾患	288	27	2	4	3	6	3	8	1	

分類 コード	死 因	埼玉県								
		管内	朝霞市	志木市	和光市	新座市	富士見市	ふじみ野市	三芳町	
		人口	7,208,122	696,534	131,066	70,428	81,346	160,630	107,316	107,116
	総数	59,137	4,886	790	531	432	1,158	867	824	284
10000	呼吸器系の疾患	9,108	695	101	63	60	164	135	117	55
10100	インフルエンザ	51	5	3	-	-	1	1	-	-
10200	肺炎	5,972	440	59	37	29	106	95	77	37
10300	急性気管支炎	20	1	-	-	-	-	1	-	-
10400	慢性閉塞性肺疾患	678	64	9	5	7	16	8	12	7
10500	喘息	81	6	2	1	-	1	1	-	1
10600	その他の呼吸器系の疾患	2,306	179	28	20	24	40	29	28	10
11000	消化器系の疾患	2,138	174	34	21	18	44	34	21	2
11100	胃潰瘍及び十二指腸潰瘍	122	10	3	-	-	6	-	1	-
11200	ヘルニア及び腸閉塞	310	33	7	4	4	4	6	6	2
11300	肝疾患	745	57	15	8	7	13	11	3	-
11301	肝硬変(アルコール性を除く)	418	25	5	3	2	7	7	1	-
11302	その他の肝疾患	327	32	10	5	5	6	4	2	-
11400	その他の消化器系の疾患	961	74	9	9	7	21	17	11	-
12000	皮膚及び皮下組織の疾患	54	4	1	-	1	1	1	-	-
13000	筋骨格系及び結合組織の疾患	257	20	4	-	1	7	3	5	-
14000	腎尿路器系の疾患	1,553	124	14	19	12	22	26	27	4
14100	糸球体疾患及び腎尿細管間質性疾患	146	14	2	3	-	2	4	3	-
14200	腎不全	1,142	92	7	14	10	18	18	21	4
14201	急性腎不全	191	14	1	2	1	3	3	4	-
14202	慢性腎不全	664	59	5	8	5	12	13	13	3
14203	詳細不明の腎不全	287	19	1	4	4	3	2	4	1
14300	その他の腎尿路生殖器系の疾患	265	18	5	2	2	2	4	3	-
15000	妊娠、分娩及び産じょく	2	1	-	-	-	1	-	-	-
16000	周産期に発生した病態	29	3	1	-	-	1	-	-	1
16100	妊娠期間及び胎児発育に関連する障害	1	-	-	-	-	-	-	-	-
16300	周産期に特異的な呼吸障害及び心血管障害	16	3	1	-	-	1	-	-	1
16400	周産期に特異的な感染症	1	-	-	-	-	-	-	-	-
16500	胎児及び新生児の出血性障害及び血液障害	4	-	-	-	-	-	-	-	-
16600	その他の周産期に発生した病態	7	-	-	-	-	-	-	-	-
17000	先天奇形、変形及び染色体異常	109	9	2	-	2	2	1	2	-
17100	神経系の先天奇形	3	-	-	-	-	-	-	-	-
17200	循環系の先天奇形	51	2	-	-	1	-	-	1	-
17201	心臓の先天奇形	37	1	-	-	1	-	-	-	-
17202	その他の循環器系の先天奇形	14	1	-	-	-	-	-	1	-
17300	消化器系の先天奇形	4	-	-	-	-	-	-	-	-
17400	その他の先天奇形及び変形	30	5	2	-	1	1	1	-	-
17500	染色体異常、他に分類されないもの	21	2	-	-	-	1	-	1	-

分類 コード	死 因	埼玉県	管内	朝霞市	志木市	和光市	新座市	富士見 市	ふじみ 野市	三芳町	
		人口	7,208,122	696,534	131,066	70,428	81,346	160,630	107,316	107,116	38,632
		総数	59,137	4,886	790	531	432	1,158	867	824	284
18000	症状、徴候及び異常臨床所見・異常検査所見で他に分類されないもの	3,191	244	41	22	26	45	43	46	21	
18100	老衰	2,201	134	17	11	15	31	20	29	11	
18200		乳幼児突然死症候群	8	3	2	-	-	1	-	-	
18300		その他の症状、徴候及び異常臨床所見・異常検査所見で他に分類されないもの	982	107	22	11	11	13	23	17	10
20000	傷病及び死亡の外因	3,240	250	45	39	23	58	41	35	9	
20100	不慮の事故	1,514	107	17	13	12	27	14	18	6	
20101	交通事故	297	15	4	-	1	2	4	4	-	
20102	転倒・転落	352	27	3	3	6	6	4	4	1	
20103	不慮の溺死及び溺水	121	8	2	4	1	1	-	-	-	
20104	不慮の窒息	416	33	4	3	1	14	4	4	3	
20105	煙、火及び火炎への曝露	48	3	1	-	1	-	-	1	-	
20106	有害物質による不慮の中毒及び有害物質への曝露	23	1	-	1	-	-	-	-	-	
20107	その他の不慮の事故	257	20	3	2	2	4	2	5	2	
20200	自殺	1,528	128	25	26	11	27	21	16	2	
20300	他殺	25	3	-	-	-	-	3	-	-	
20400	その他の外因	173	12	3	-	-	4	3	1	1	

\*人口＝「埼玉県の推計人口」平成24年10月1日現在

図12 管内主要死因構成割合



(2) 死因順位別死亡数と率(人口10万対)

平成24年

	全国	埼玉県	管内計	朝霞市	志木市	和光市	新座市	富士見市	ふじみ野市	三芳町
<b>1位</b>	悪性 新生物 数 率 360,963 (286.6)	悪性 新生物 数 率 17,818 (250.0)	悪性 新生物 数 率 1,576 (226.3)	悪性 新生物 数 率 266 (203.0)	悪性 新生物 数 率 175 (248.5)	悪性 新生物 数 率 133 (163.5)	悪性 新生物 数 率 380 (236.6)	悪性 新生物 数 率 269 (250.7)	悪性 新生物 数 率 271 (253.0)	悪性 新生物 数 率 82 (212.3)
<b>2位</b>	心疾患(高 血圧性を除く) 数 率 198,836 (157.9)	心疾患(高 血圧性を除く) 数 率 10,325 (144.9)	心疾患(高 血圧性を除く) 数 率 809 (116.1)	心疾患(高 血圧性を除く) 数 率 131 (99.9)	心疾患(高 血圧性を除く) 数 率 83 (117.9)	心疾患(高 血圧性を除く) 数 率 69 (84.8)	心疾患(高 血圧性を除く) 数 率 197 (122.6)	心疾患(高 血圧性を除く) 数 率 151 (140.7)	心疾患(高 血圧性を除く) 数 率 130 (121.4)	心疾患(高 血圧性を除く) 数 率 48 (124.2)
<b>3位</b>	肺炎 数 率 123,925 (98.4)	肺炎 数 率 5,972 (83.8)	肺炎 数 率 440 (63.2)	脳血管 疾患 数 率 60 (45.8)	脳血管疾 患 数 率 53 (75.3)	脳血管疾 患 数 率 34 (41.8)	脳血管疾 患 数 率 106 (66.0)	肺炎 数 率 95 (88.5)	肺炎 数 率 77 (71.9)	肺炎 数 率 37 (95.8)
<b>4位</b>	脳血管 疾患 数 率 121,602 (96.5)	脳血管疾 患 数 率 5,517 (77.4)	脳血管疾 患 数 率 433 (62.2)	肺炎 数 率 59 (45.0)	肺炎 数 率 37 (52.5)	肺炎 数 率 29 (35.7)	肺炎 数 率 106 (66.0)	脳血管疾 患 数 率 73 (68.0)	脳血管疾 患 数 率 76 (71.0)	脳血管疾 患 数 率 31 (80.2)
<b>5位</b>	老衰 数 率 60,719 (48.2)	老衰 数 率 2,201 (30.9)	老衰 数 率 134 (19.2)	自殺 数 率 25 (19.1)	自殺 数 率 26 (36.9)	老衰 数 率 15 (18.4)	老衰 数 率 31 (19.3)	自殺 数 率 21 (19.6)	老衰 数 率 29 (27.1)	老衰 数 率 11 (28.5)
<b>6位</b>	不慮の事 故 数 率 41,031 (32.6)	自殺 数 率 1,528 (21.4)	自殺 数 率 128 (18.4)	老衰 数 率 17 (13.0)	腎不全 数 率 14 (19.9)	不慮の事 故 数 率 12 (14.8)	不慮の事 故 数 率 27 (16.8)	老衰 数 率 20 (18.6)	腎不全 数 率 21 (19.6)	慢性閉塞 性肺疾患 数 率 7 (18.1)
<b>7位</b>	自殺 数 率 26,433 (21.0)	不慮の事 故 数 率 1,514 (21.2)	不慮の事 故 数 率 107 (15.4)	不慮の事 故 数 率 17 (13.0)	不慮の事 故 数 率 13 (18.5)	自殺 数 率 11 (13.5)	自殺 数 率 27 (16.8)	腎不全 数 率 18 (16.8)	不慮の事 故 数 率 18 (16.8)	不慮の事 故 数 率 6 (15.5)
<b>8位</b>	腎不全 数 率 25,107 (19.9)	腎不全 数 率 1,142 (16.0)	腎不全 数 率 92 (13.2)	糖尿病 数 率 16 (12.2)	老衰 数 率 11 (15.6)	腎不全 数 率 10 (12.3)	腎不全 数 率 18 (11.2)	大動脈瘤 及び解離 数 率 14 (13.0)	自殺 数 率 16 (14.9)	大動脈瘤 及び解離 数 率 4 (10.4)
<b>9位</b>	慢性閉塞 性肺疾患 数 率 16,402 (13.0)	糖尿病 数 率 749 (10.5)	糖尿病 数 率 70 (10.0)	肝疾患 数 率 15 (11.4)	糖尿病 数 率 9 (12.8)	慢性閉塞 性肺疾患 数 率 7 (8.6)	糖尿病 数 率 17 (10.6)	不慮の事 故 数 率 14 (13.0)	慢性閉塞 性肺疾患 数 率 12 (11.2)	腎不全 数 率 4 (10.4)
<b>10位</b>	肝疾患 数 率 15,980 (12.7)	肝疾患 数 率 745 (10.5)	慢性閉塞 性肺疾患 数 率 64 (9.2)	慢性閉塞 性肺疾患 数 率 9 (6.9)	肝疾患 数 率 8 (11.4)	肝疾患 数 率 7 (8.6)	大動脈瘤 及び解離 数 率 16 (10.0)	糖尿病 数 率 12 (11.2)	糖尿病 数 率 7 (6.5)	糖尿病 数 率 2 (5.2)
							慢性閉塞 性肺疾患 数 率 16 (10.0)		高血圧性 疾患 数 率 7 (6.5)	自殺 数 率 2 (5.2)

図13 管内三大死因死亡率の年次推移(人口10万対)

