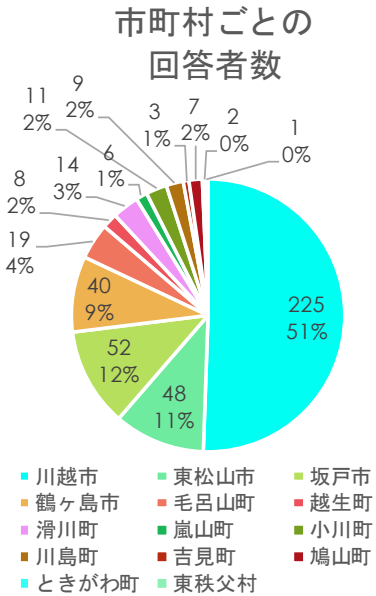


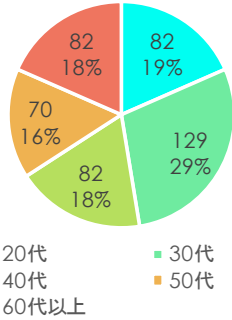
## VI 川越比企地域

1. 県民意識調査結果概要
2. 緑被と緑の満足度の傾向（市町村別）
3. 市町村別の緑被状況

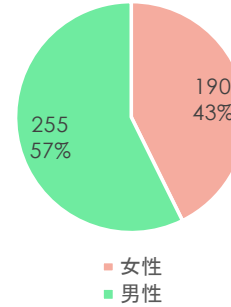
# 1. 県民意識調査結果概要



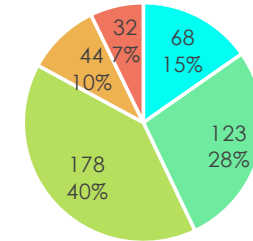
### 回答者の年齢



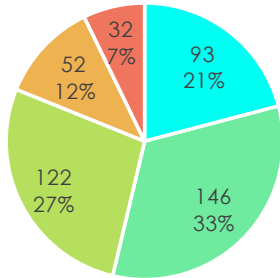
### 回答者の性別



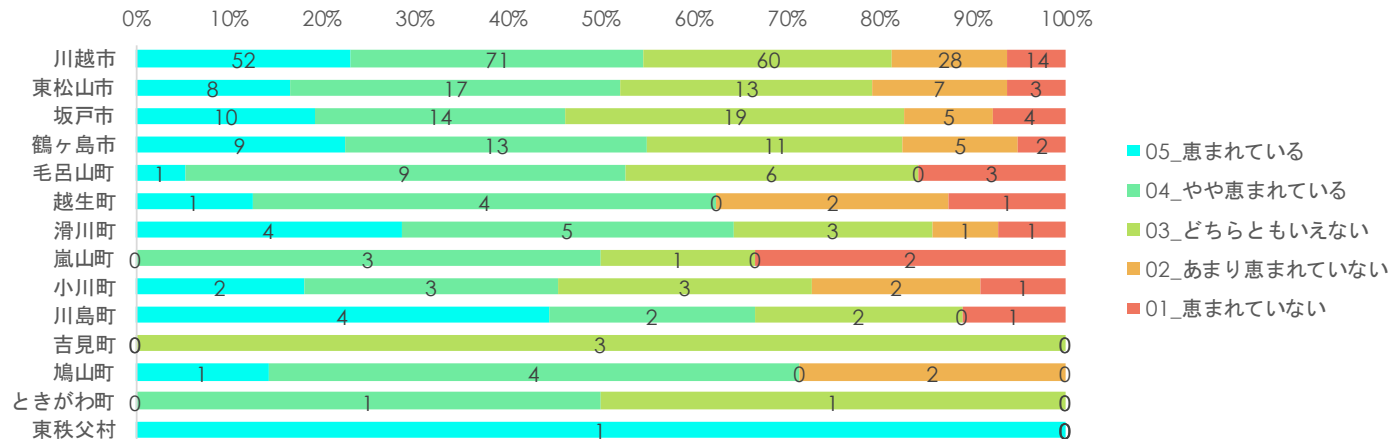
あなたは、お住まいのエリア  
(目安として家の周り徒歩10分  
程度の範囲)に愛着を感じていますか。



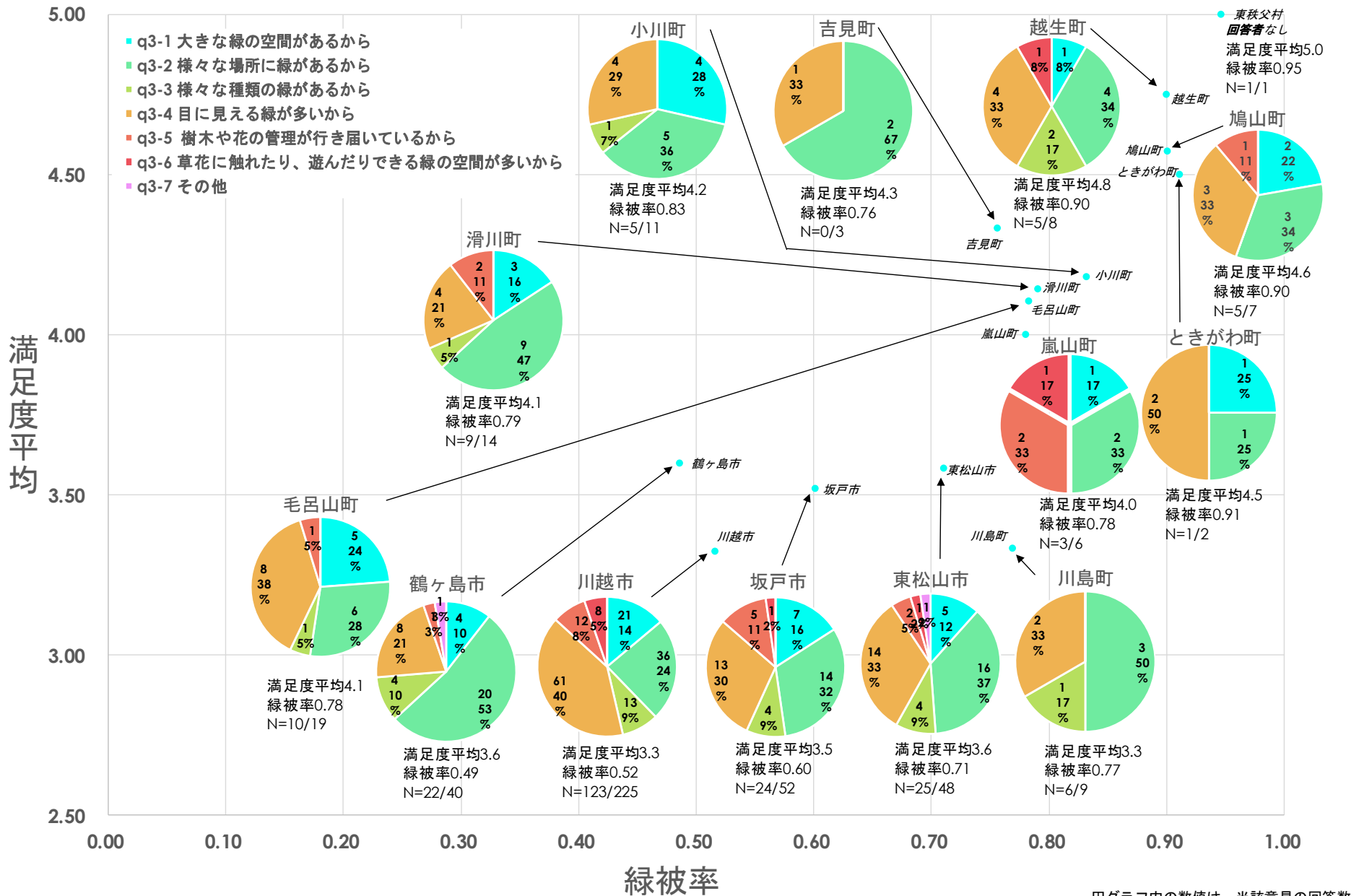
あなたの家の周りは、緑に  
恵まれていると感じますか。



### 市町村ごとの内訳



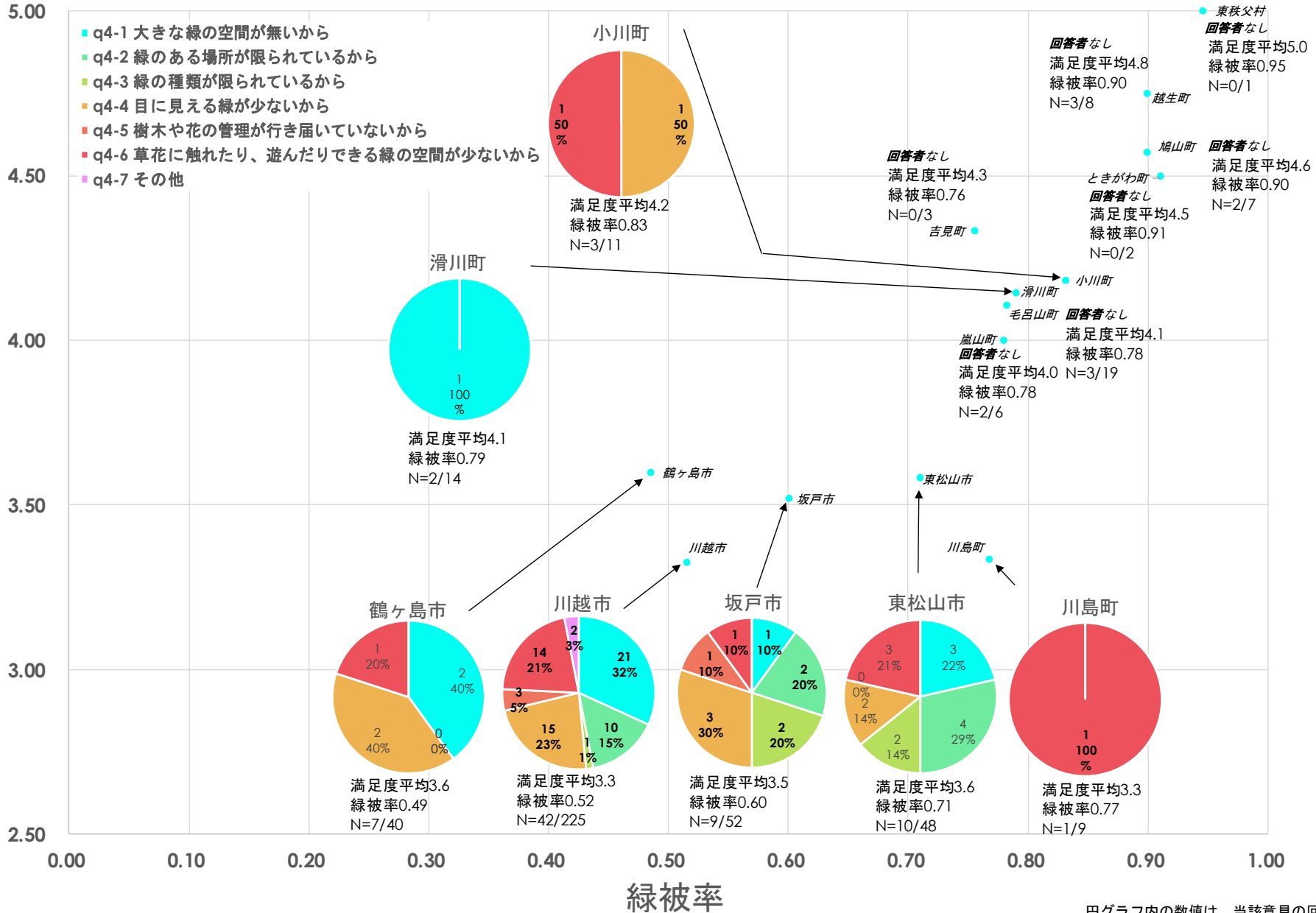
# 恵まれている、やや恵まれている一理由



円グラフ内の数値は、当該意見の回答数。  
 Nは、「恵まれている」、「やや恵まれている」とした回答者数/市町村における回答者数。  
 複数回答方式のため、円グラフの数値の合計と回答者数 (Nの左側の値) は一致しない。

## 2. 緑被と緑の満足度の傾向

### 恵まれていない、あまり恵まれていない—理由



円グラフ内の数値は、当該意見の回答数。  
Nは、「恵まれていない」、「あまり恵まれていない」とした回答者数/市町村における回答者数。  
複数回答方式のため、円グラフの数値の合計と回答者数（Nの左側の値）は一致しない。

埼玉県  
川越市

## 緑被分布

- 緑被（田畑以外）
- 緑被（田）
- 緑被（畑）

## 土地利用状況（ベースマップ）

- 山林等
- 住宅用地
- 商業用地
- 工業用地
- 公共公益用地
- 農林漁業用施設
- 公共空地（公園等）
- その他の空地

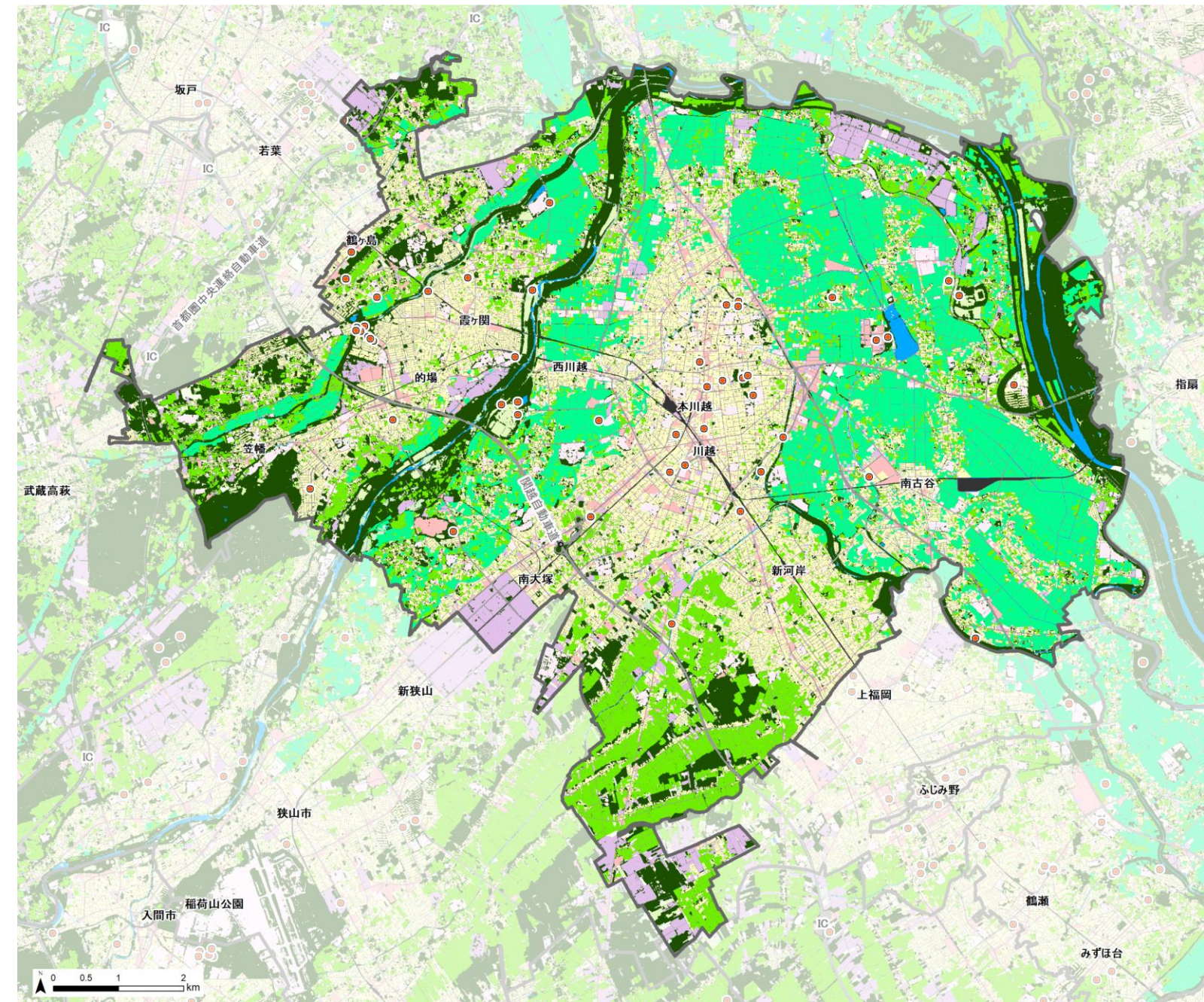
- 水面
- 道路
- 鉄道等

注）  
緑被（田畑以外）は、平成30年5月に観測されたSPOT-6.7衛星画像より作成。  
緑被（田）、緑被（畑）、および土地利用現況（ベースマップ）は、平成27年度都市計画基礎調査の土地利用現況図データを使用。

## 県民意識調査

## 心地よいと感じる緑の地点

●  
（質問）  
あなたが生活している中で、その場を通りかかったり滞在したりしたときに、心地よいと感じる緑のある、具体的な場所をひとつ教えてください。



埼玉県

## 東松山市

## 緑被分布

- 緑被(田畑以外)
- 緑被(田)
- 緑被(畑)

## 土地利用状況(ベースマップ)

- 山林等
- 住宅用地
- 商業用地
- 工業用地
- 公共公益用地
- 農林漁業用施設
- 公共空地(公園等)
- その他の空地

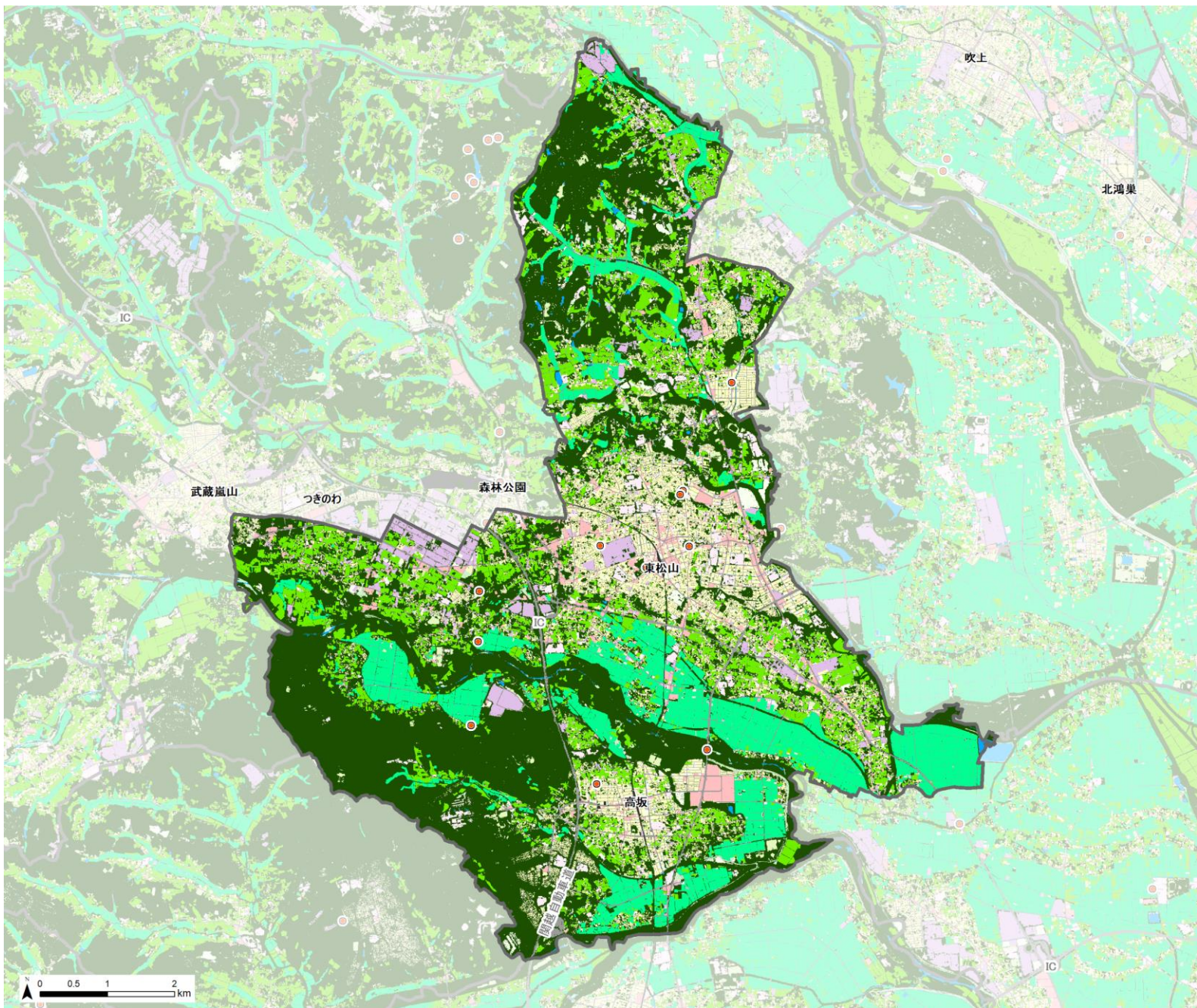
- 水面
- 道路
- 鉄道等

注)  
 緑被(田畑以外)は、平成30年5月に観測されたSPOT-6.7衛星画像より作成。  
 緑被(田)、緑被(畑)、および土地利用現況(ベースマップ)は、平成27年度都市計画基礎調査の土地利用現況図データを使用。

## 県民意識調査

## 心地よいと感じる緑の地点

●  
 (質問)  
 あなたが生活している中で、その場を通りかかったり滞在したりしたときに、心地よいと感じる緑のある、具体的な場所をひとつ教えてください。



埼玉県  
坂戸市

## 緑被分布

- 緑被(田畑以外)
- 緑被(田)
- 緑被(畑)

## 土地利用状況(ベースマップ)

- 山林等
- 住宅用地
- 商業用地
- 工業用地
- 公共公益用地
- 農林漁業用施設
- 公共空地(公園等)
- その他の空地

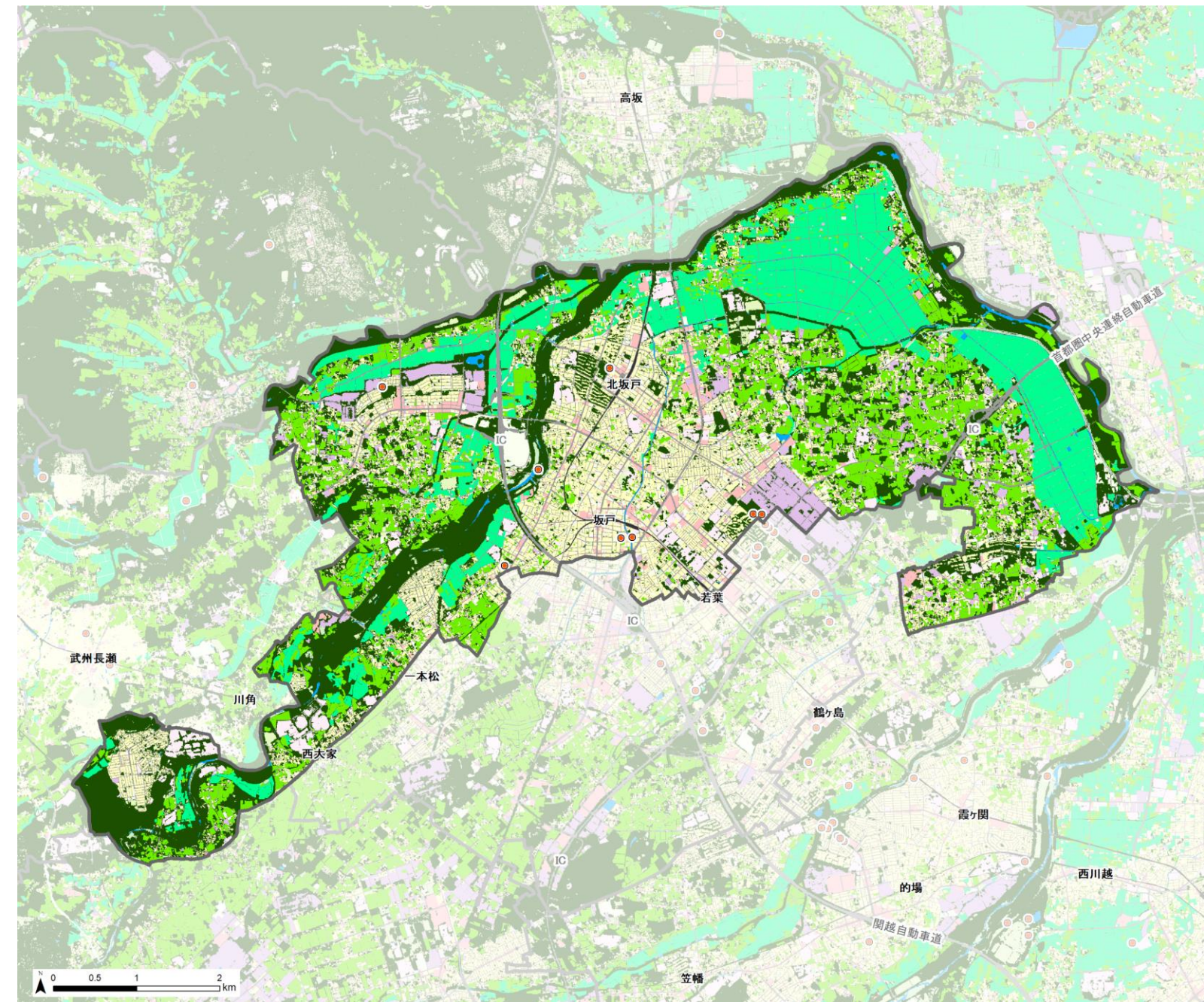
- 水面
- 道路
- 鉄道等

注)  
緑被(田畑以外)は、平成30年5月に観測されたSPOT-6.7衛星画像より作成。  
緑被(田)、緑被(畑)、および土地利用現況(ベースマップ)は、平成27年度都市計画基礎調査の土地利用現況図データを使用。

## 県民意識調査

## 心地よいと感じる緑の地点

(質問)  
あなたが生活している中で、その場を通りかかったり滞在したりしたときに、心地よいと感じる緑のある、具体的な場所をひとつ教えてください。



埼玉県  
鶴ヶ島市

緑被分布

- 緑被(田畑以外)
- 緑被(田)
- 緑被(畑)

土地利用状況(ベースマップ)

- 山林等
- 住宅用地
- 商業用地
- 工業用地
- 公共公益用地
- 農林漁業用施設
- 公共空地(公園等)
- その他の空地

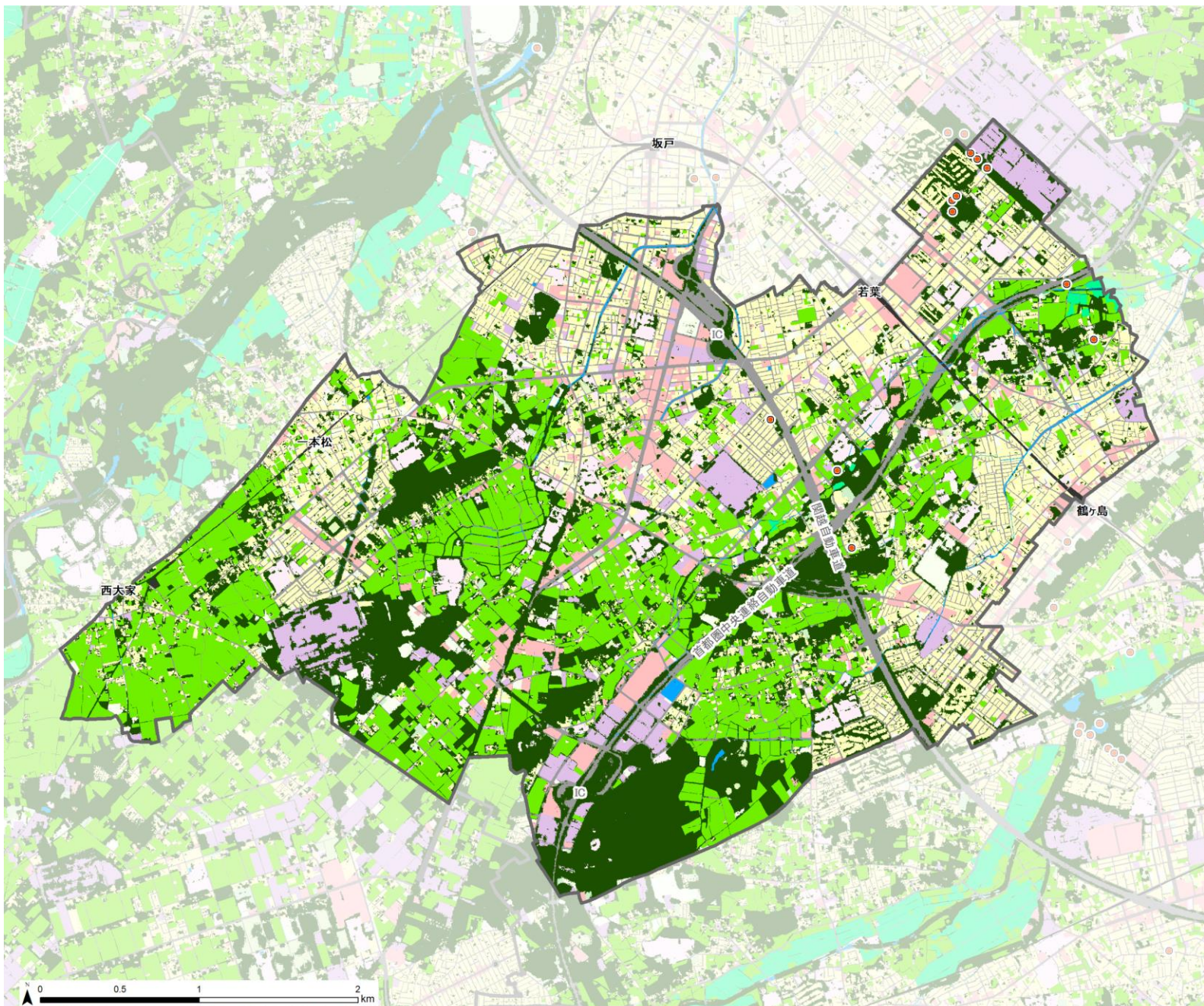
- 水面
- 道路
- 鉄道等

注)  
緑被(田畑以外)は、平成30年5月に観測されたSPOT-6.7衛星画像より作成。  
緑被(田)、緑被(畑)、および土地利用現況(ベースマップ)は、平成27年度都市計画基礎調査の土地利用現況図データを使用。

県民意識調査

心地よいと感じる緑の地点

●  
(質問)  
あなたが生活している中で、その場を通りかかったり滞在したりしたときに、心地よいと感じる緑のある、具体的な場所をひとつ教えてください。





埼玉県  
毛呂山町

## 緑被分布

- 緑被(田畑以外)
- 緑被(田)
- 緑被(畑)

## 土地利用状況(ベースマップ)

- 山林等
- 住宅用地
- 商業用地
- 工業用地
- 公共公益用地
- 農林漁業用施設
- 公共空地(公園等)
- その他の空地
- 水面
- 道路
- 鉄道等

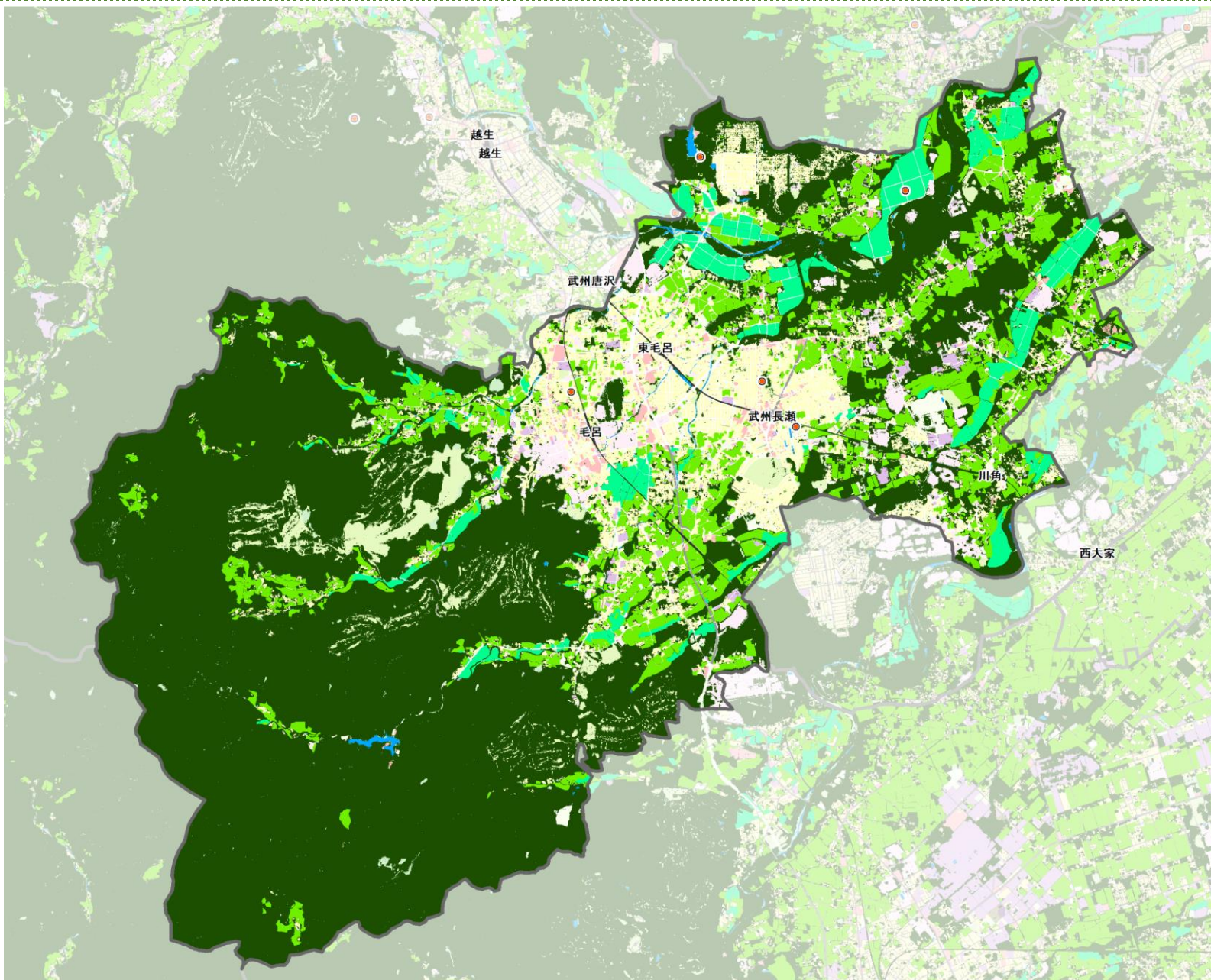
注)  
緑被(田畑以外)は、平成30年5月に観測されたSPOT-6.7衛星画像より作成。緑被(田)、緑被(畑)、および土地利用現況(ベースマップ)は、平成27年度都市計画基礎調査の土地利用現況図データを使用。

## 県民意識調査

## 心地よいと感じる緑の地点



(質問)  
あなたが生活している中で、その場を通りかかったり滞在したりしたときに、心地よいと感じる緑のある、具体的な場所をひとつ教えて下さい。



埼玉県  
越生町

## 緑被分布

- 緑被(田畑以外)
- 緑被(田)
- 緑被(畑)

## 土地利用状況(ベースマップ)

- 山林等
- 住宅用地
- 商業用地
- 工業用地
- 公共公益用地
- 農林漁業用施設
- 公共空地(公園等)
- その他の空地

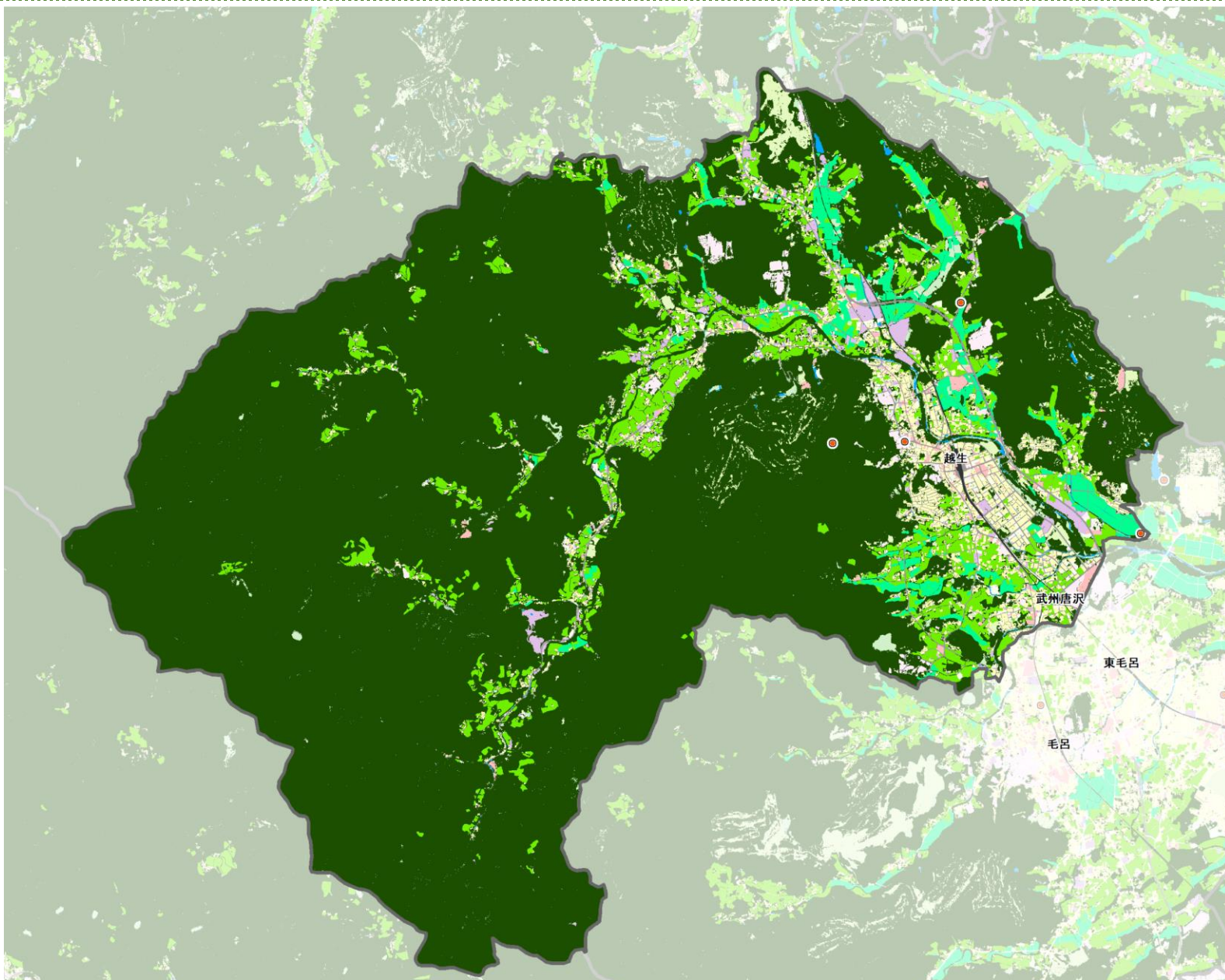
- 水面
- 道路
- 鉄道等

注)  
緑被(田畑以外)は、平成30年5月に観測されたSPOT-6.7衛星画像より作成。  
緑被(田)、緑被(畑)、および土地利用現況(ベースマップ)は、平成27年度都市計画基礎調査の土地利用現況図データを使用。

## 県民意識調査

## 心地よいと感じる緑の地点

●  
(質問)  
あなたが生活している中で、その場を通りかかったり滞在したりしたときに、心地よいと感じる緑のある、具体的な場所をひとつ教えてください。



## 滑川町 (緑被率：約79.0%)

埼玉県  
滑川町

## 緑被分布

- 緑被(田畑以外)
- 緑被(田)
- 緑被(畑)

## 土地利用状況(ベースマップ)

- 山林等
- 住宅用地
- 商業用地
- 工業用地
- 公共公益用地
- 農林漁業用施設
- 公共空地(公園等)
- その他の空地

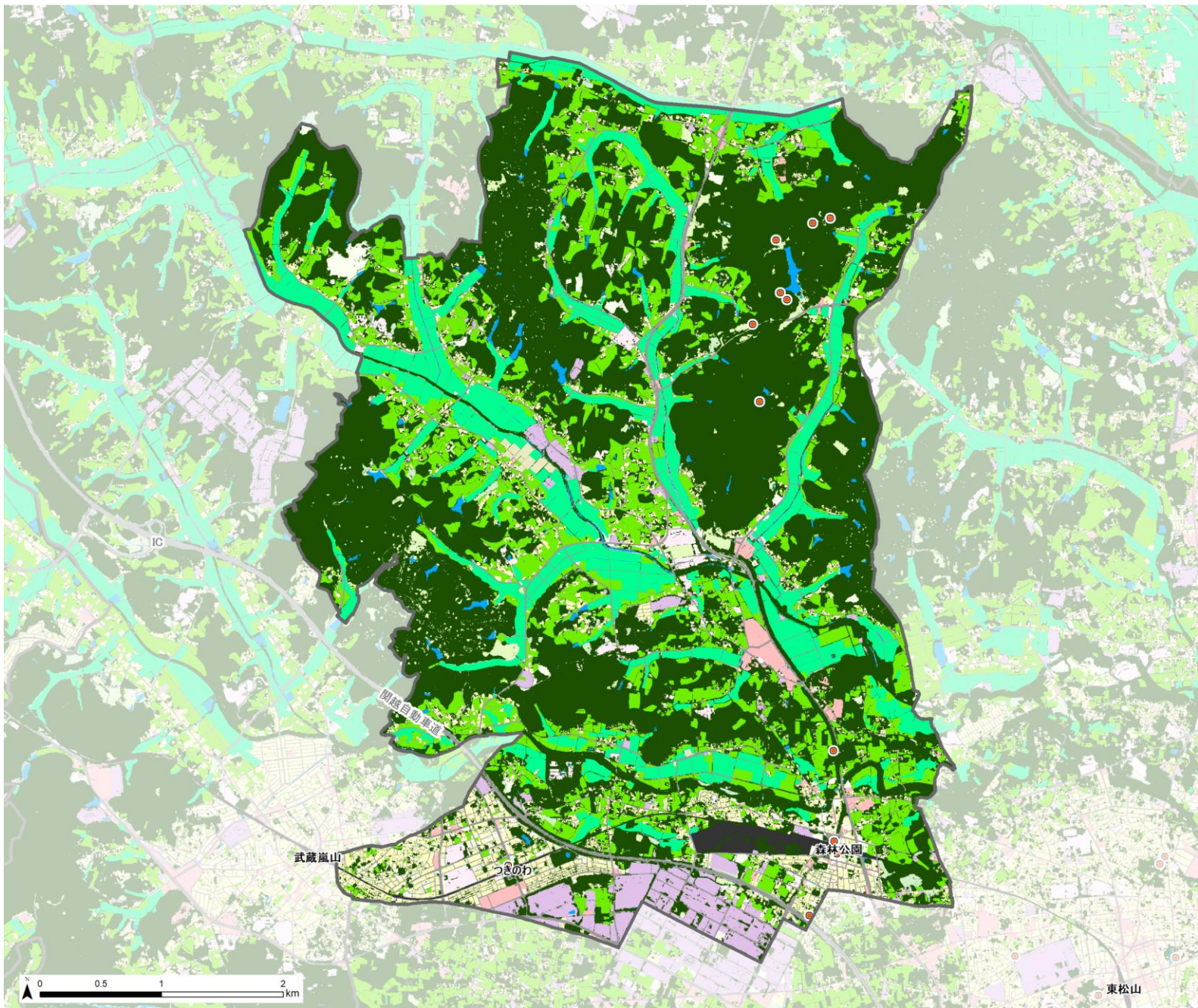
- 水面
- 道路
- 鉄道等

注)  
緑被(田畑以外)は、平成30年5月に観測されたSPOT-6.7衛星画像より作成。緑被(田)、緑被(畑)、および土地利用現況(ベースマップ)は、平成27年度都市計画基礎調査の土地利用現況図データを使用。

## 県民意識調査

## 心地よいと感じる緑の地点

(質問)  
あなたが生活している中で、その場を通りかかったり滞在したりしたときに、心地よいと感じる緑のある、具体的な場所をひとつ教えてください。



埼玉県  
嵐山町

## 緑被分布

- 緑被(田畑以外)
- 緑被(田)
- 緑被(畑)

## 土地利用状況(ベースマップ)

- 山林等
- 住宅用地
- 商業用地
- 工業用地
- 公共公益用地
- 農林漁業用施設
- 公共空地(公園等)
- その他の空地

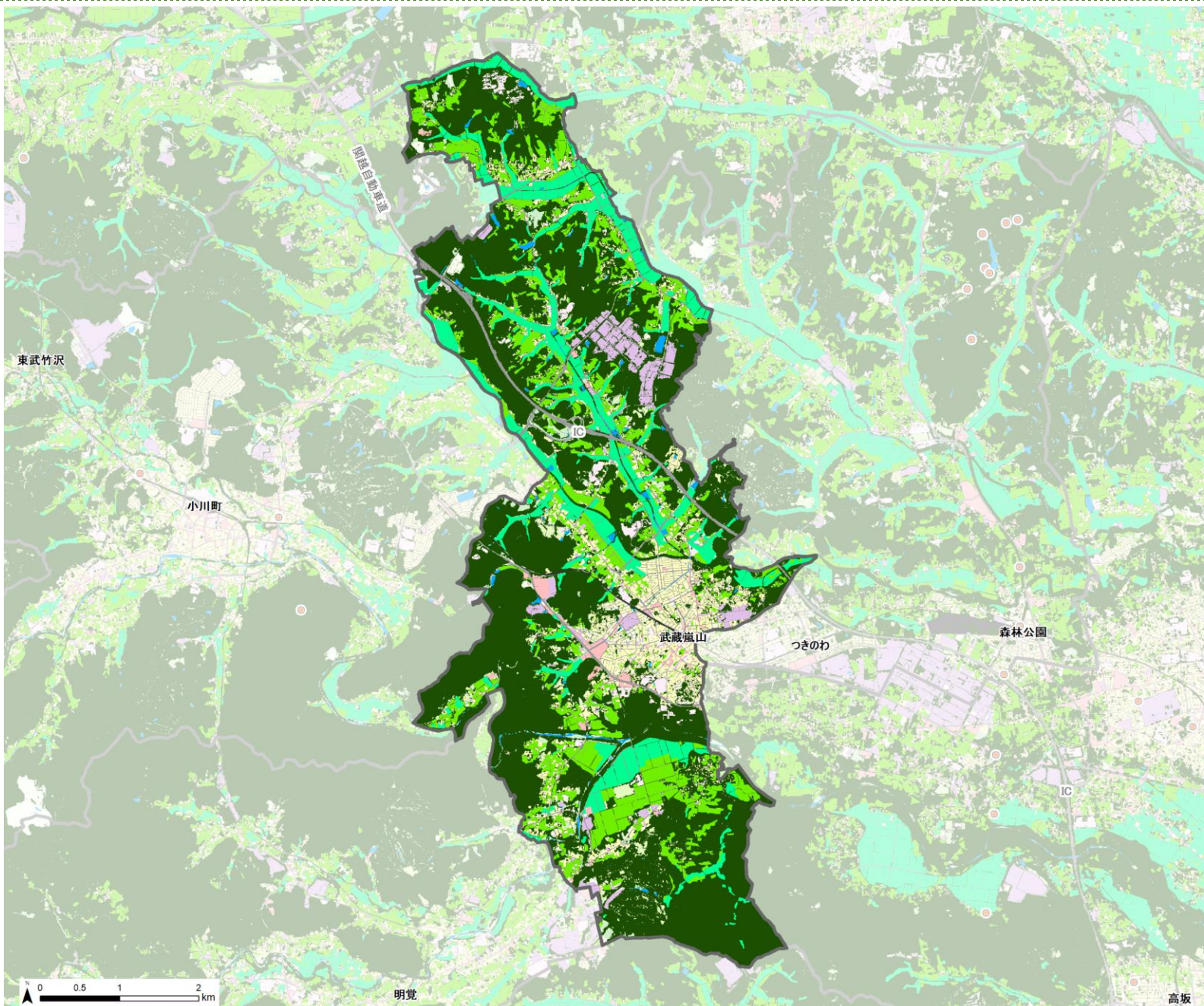
- 水面
- 道路
- 鉄道等

注)  
緑被(田畑以外)は、平成30年5月に観測されたSPOT-6.7衛星画像より作成。  
緑被(田)、緑被(畑)、および土地利用現況(ベースマップ)は、平成27年度都市計画基礎調査の土地利用現況図データを使用。

## 県民意識調査

## 心地よいと感じる緑の地点

(質問)  
あなたが生活している中で、その場を通りかかったり滞在したりしたときに、心地よいと感じる緑のある、具体的な場所をひとつ教えてください。



# 小川町 (緑被率：約83.1%)

埼玉県  
小川町

## 緑被分布

- 緑被(田畑以外)
- 緑被(田)
- 緑被(畑)

## 土地利用状況(ベースマップ)

- 山林等
- 住宅用地
- 商業用地
- 工業用地
- 公共公益用地
- 農林漁業用施設
- 公共空地(公園等)
- その他の空地

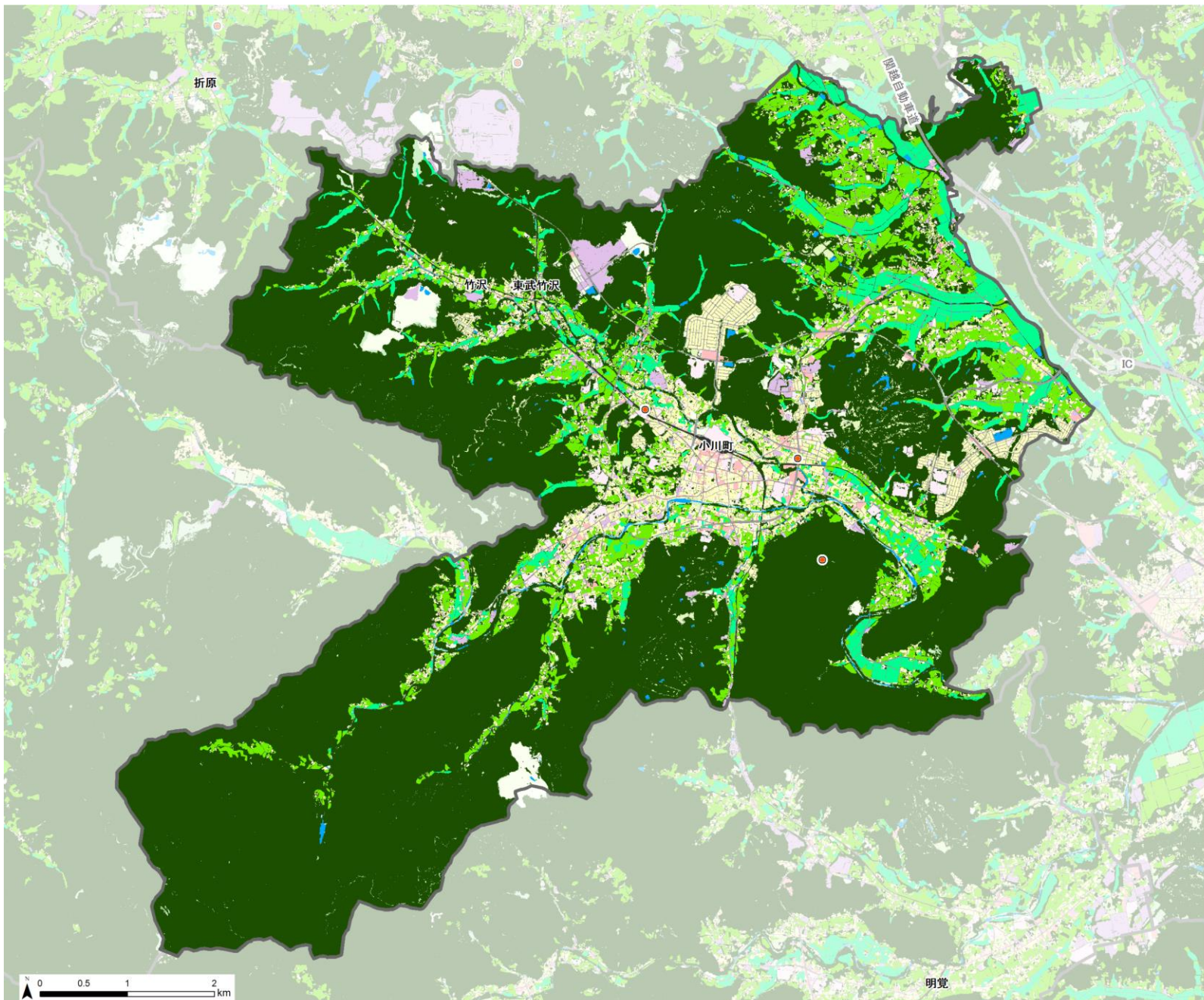
- 水面
- 道路
- 鉄道等

注)  
緑被(田畑以外)は、平成30年5月に観測されたSPOT-6.7衛星画像より作成。緑被(田)、緑被(畑)、および土地利用現況(ベースマップ)は、平成27年度都市計画基礎調査の土地利用現況図データを使用。

## 県民意識調査

### 心地よいと感じる緑の地点

●  
(質問)  
あなたが生活している中で、その場を通りかかったり滞在したりしたときに、心地よいと感じる緑のある、具体的な場所をひとつ教えてください。



埼玉県  
川島町

## 緑被分布

- 緑被(田畑以外)
- 緑被(田)
- 緑被(畑)

## 土地利用状況(ベースマップ)

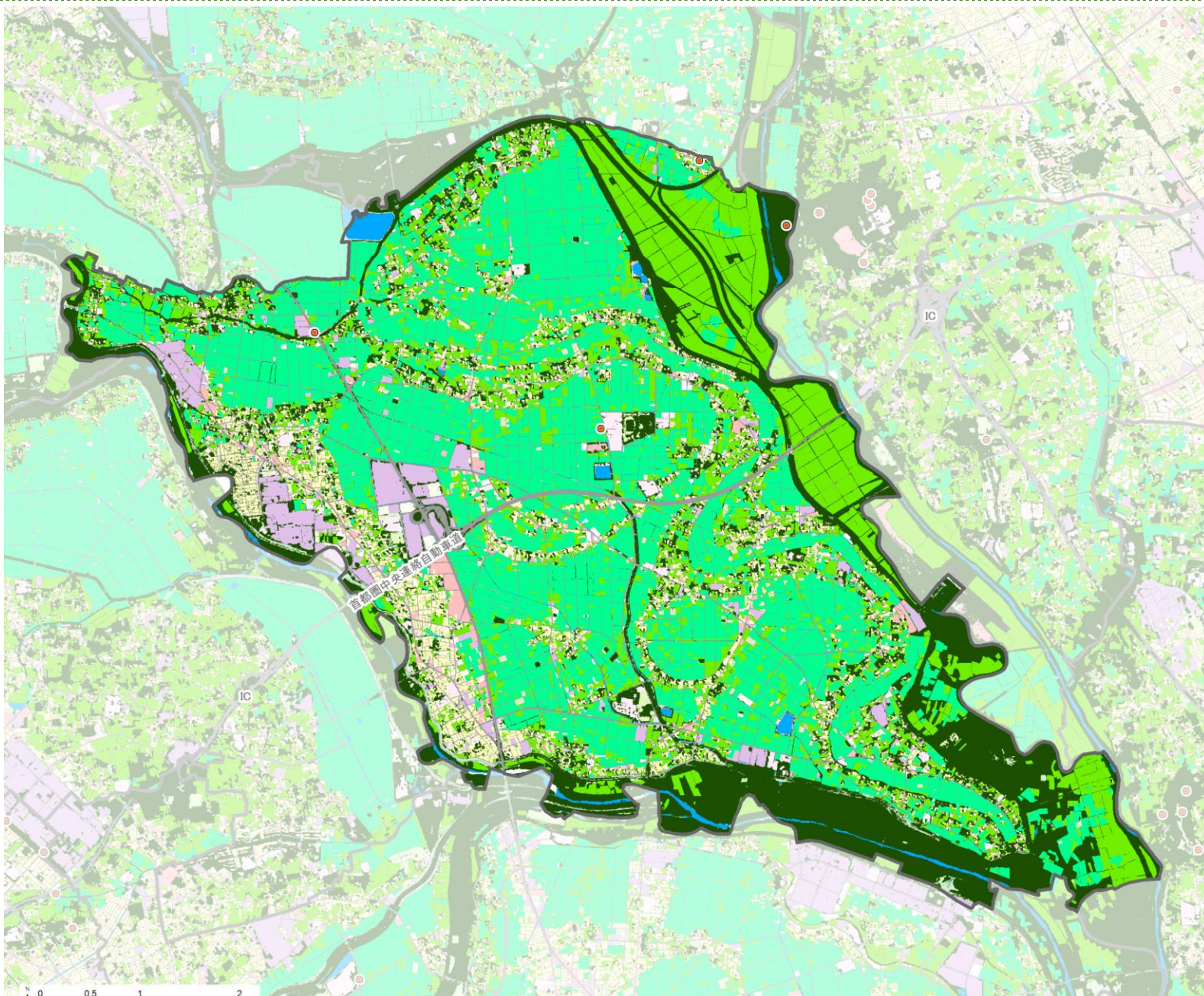
- 山林等
- 住宅用地
- 商業用地
- 工業用地
- 公共公益用地
- 農林漁業用施設
- 公共空地(公園等)
- その他の空地
- 水面
- 道路
- 鉄道等

注)  
緑被(田畑以外)は、平成30年5月に観測されたSPOT-6.7衛星画像より作成。  
緑被(田)、緑被(畑)、および土地利用現況(ベースマップ)は、平成27年度都市計画基礎調査の土地利用現況図データを使用。

## 県民意識調査

## 心地よいと感じる緑の地点

●  
(質問)  
あなたが生活している中で、その場を通りかかったり滞在したりしたときに、心地よいと感じる緑のある、具体的な場所をひとつ教えてください。



埼玉県  
吉見町

## 緑被分布

- 緑被（田畑以外）
- 緑被（田）
- 緑被（畑）

## 土地利用状況（ベースマップ）

- 山林等
- 住宅用地
- 商業用地
- 工業用地
- 公共公益用地
- 農林漁業用施設
- 公共空地（公園等）
- その他の空地

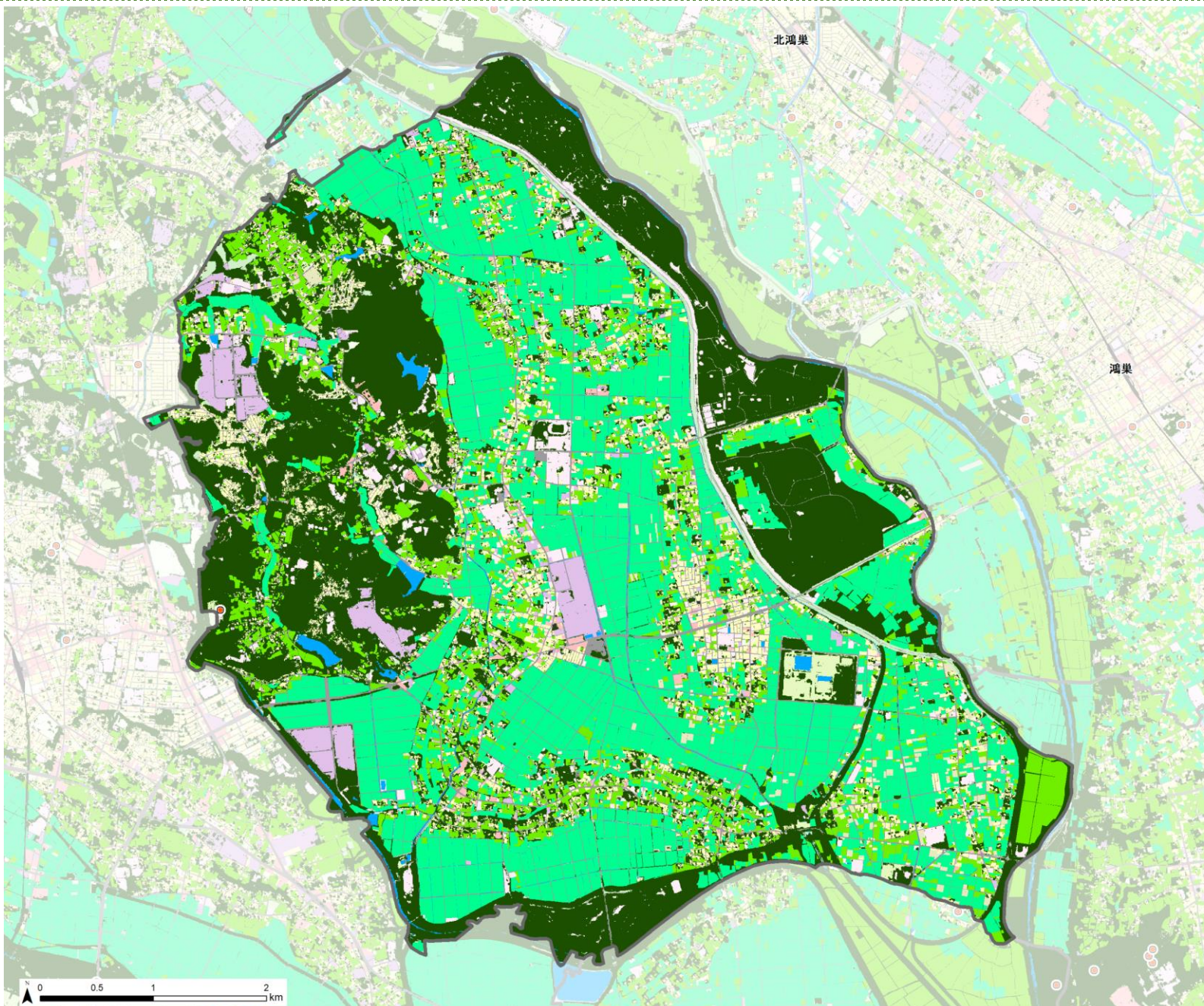
- 水面
- 道路
- 鉄道等

注）  
緑被（田畑以外）は、平成30年5月に観測されたSPOT-6.7衛星画像より作成。  
緑被（田）、緑被（畑）、および土地利用現況（ベースマップ）は、平成27年度都市計画基礎調査の土地利用現況図データを使用。

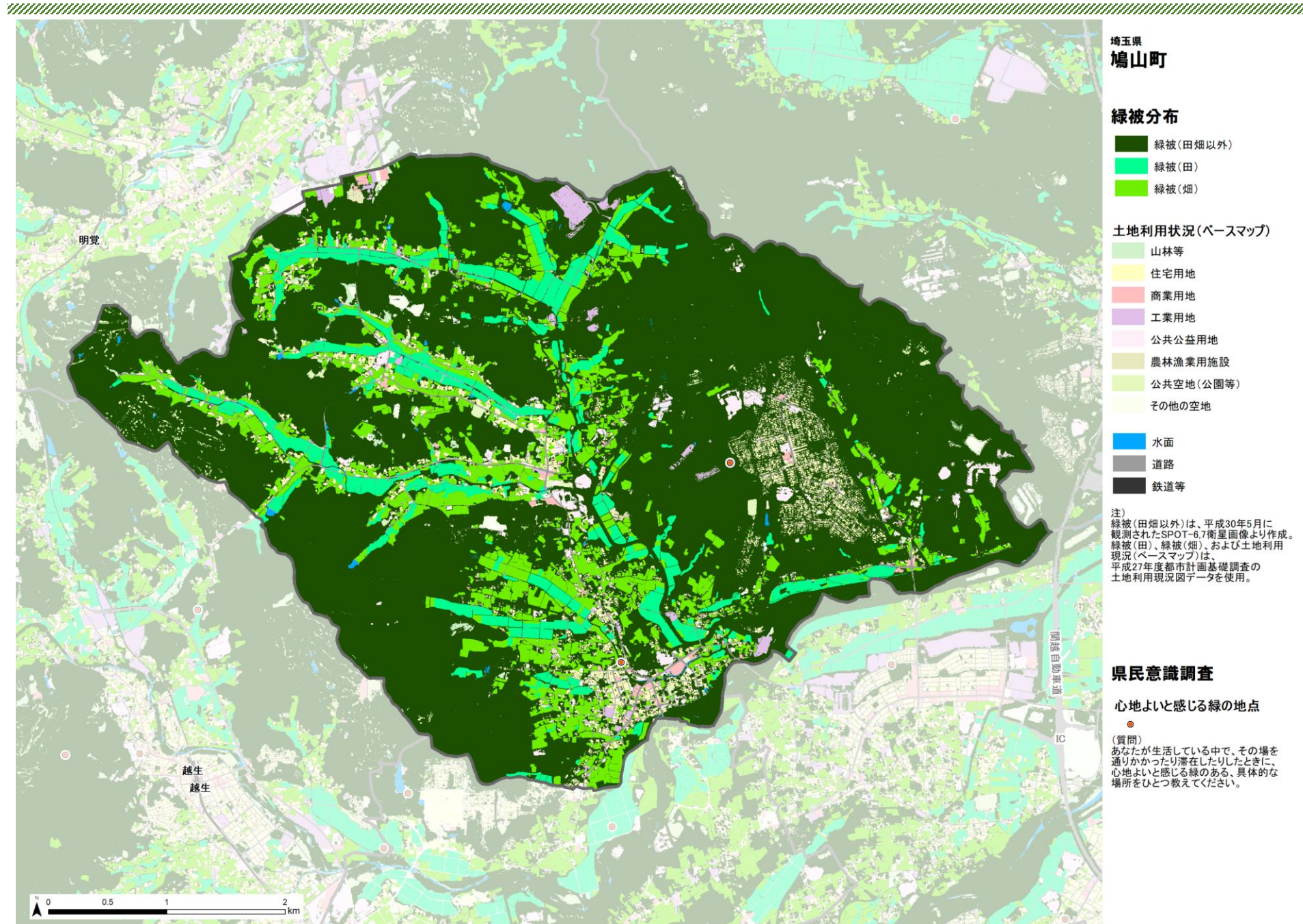
## 県民意識調査

## 心地よいと感じる緑の地点

●  
（質問）  
あなたが生活している中で、その場を通りかかったり滞在したりしたときに、心地よいと感じる緑のある、具体的な場所をひとつ教えてください。



# 鳩山町 (緑被率：約90.0%)





埼玉県

## ときがわ町

## 緑被分布

- 緑被(田畑以外)
- 緑被(田)
- 緑被(畑)

## 土地利用状況(ベースマップ)

- 山林等
- 住宅用地
- 商業用地
- 工業用地
- 公共公益用地
- 農林漁業用施設
- 公共空地(公園等)
- その他の空地

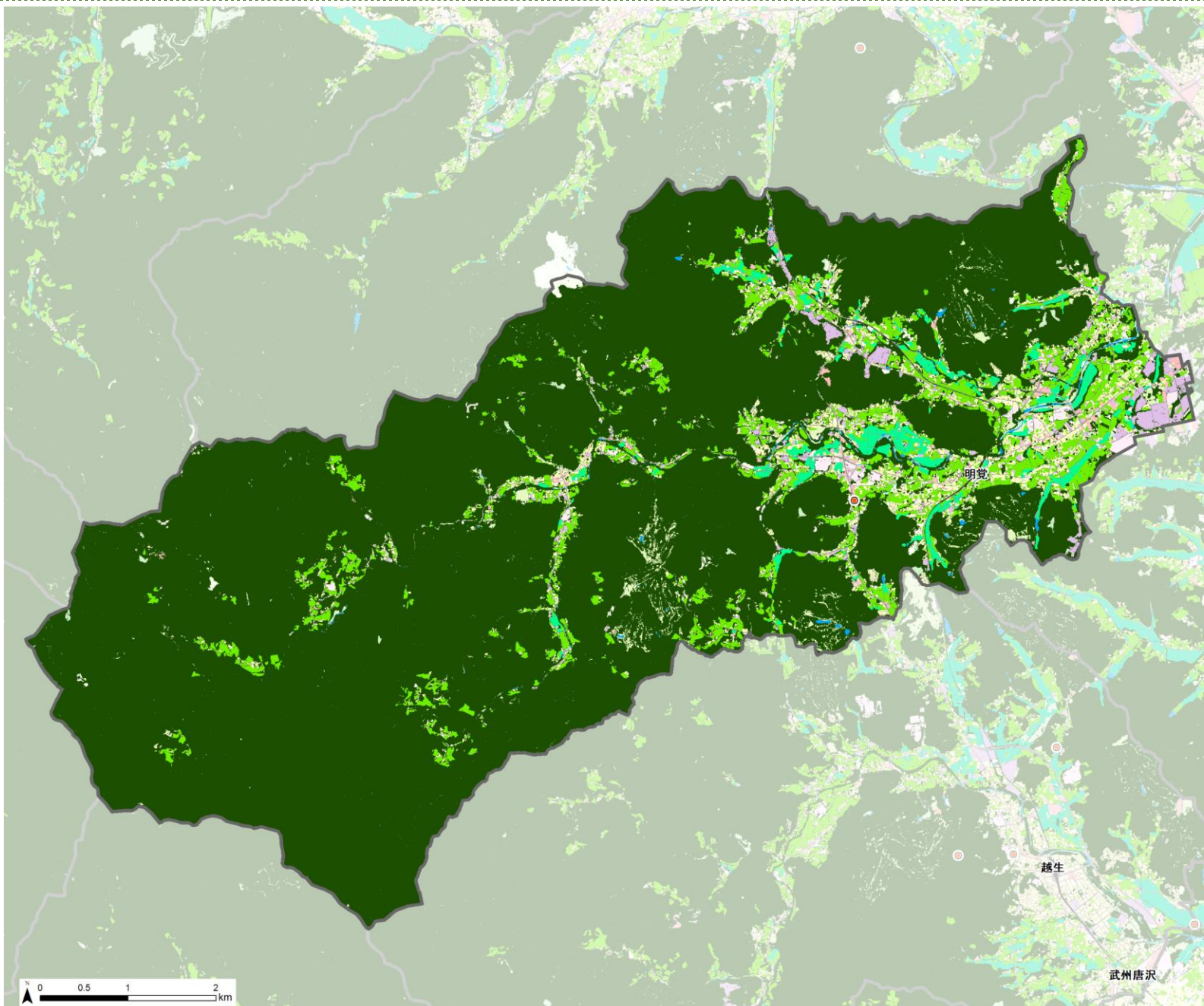
- 水面
- 道路
- 鉄道等

注)  
 緑被(田畑以外)は、平成30年5月に観測されたSPOT-6.7衛星画像より作成。  
 緑被(田)、緑被(畑)、および土地利用現況(ベースマップ)は、平成27年度都市計画基礎調査の土地利用現況図データを使用。

## 県民意識調査

## 心地よいと感じる緑の地点

(質問)  
 あなたが生活している中で、その場を通りかかったり滞在したりしたときに、心地よいと感じる緑のある、具体的な場所をひとつ教えて下さい。



埼玉県  
東秩父村

## 緑被分布

- 緑被(田畑以外)
- 緑被(田)
- 緑被(畑)

## 土地利用状況(ベースマップ)

- 山林等
- 住宅用地
- 商業用地
- 工業用地
- 公共公益用地
- 農林漁業用施設
- 公共空地(公園等)
- その他の空地

- 水面
- 道路
- 鉄道等

注)  
緑被(田畑以外)は、平成30年5月に観測されたSPOT-6.7衛星画像より作成。緑被(田)、緑被(畑)、および土地利用現況(ベースマップ)は、平成27年度都市計画基礎調査の土地利用現況図データを使用。

## 県民意識調査

## 心地よいと感じる緑の地点



(質問)  
あなたが生活している中で、その場を通りかかったり滞在したりしたときに、心地よいと感じる緑のある、具体的な場所をひとつ教えてください。

