



フェロモントラップ等調査データ（ナシヒメシンクイ）

令和7年10月6日
埼玉県病害虫防除所

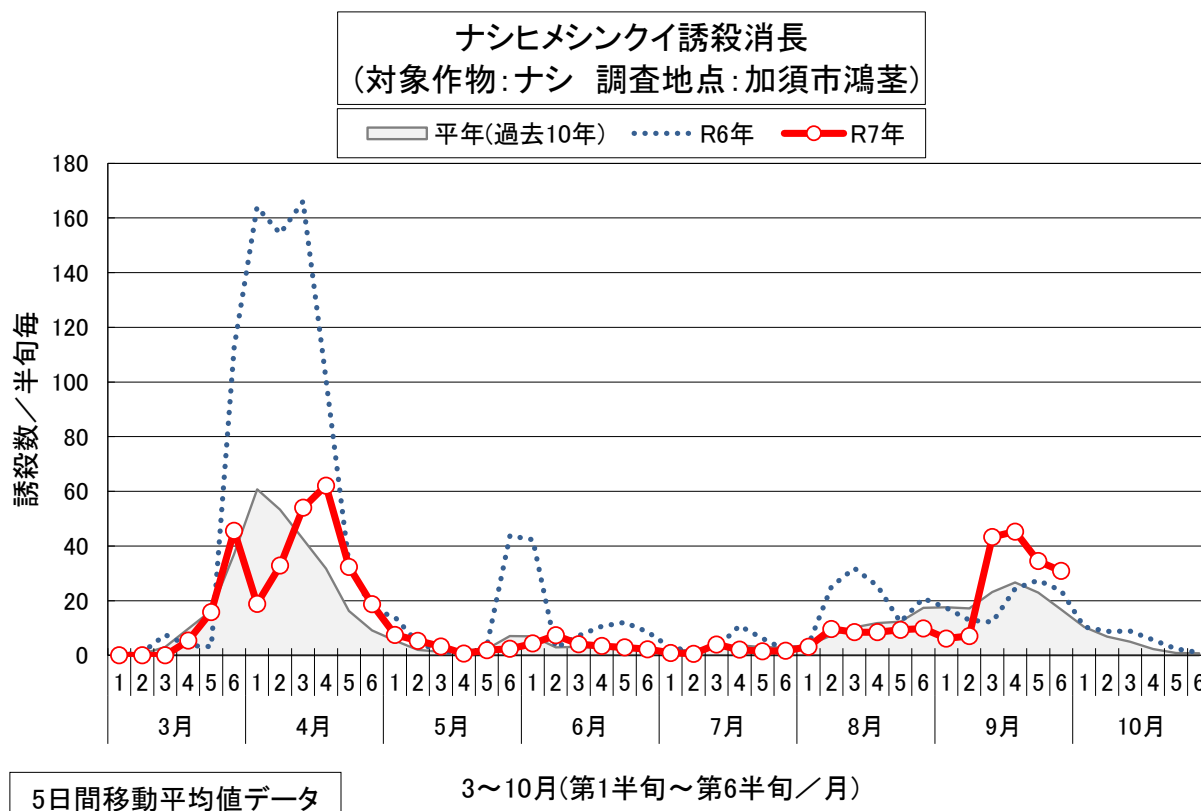
1 調査期間

令和7年3月～令和7年10月

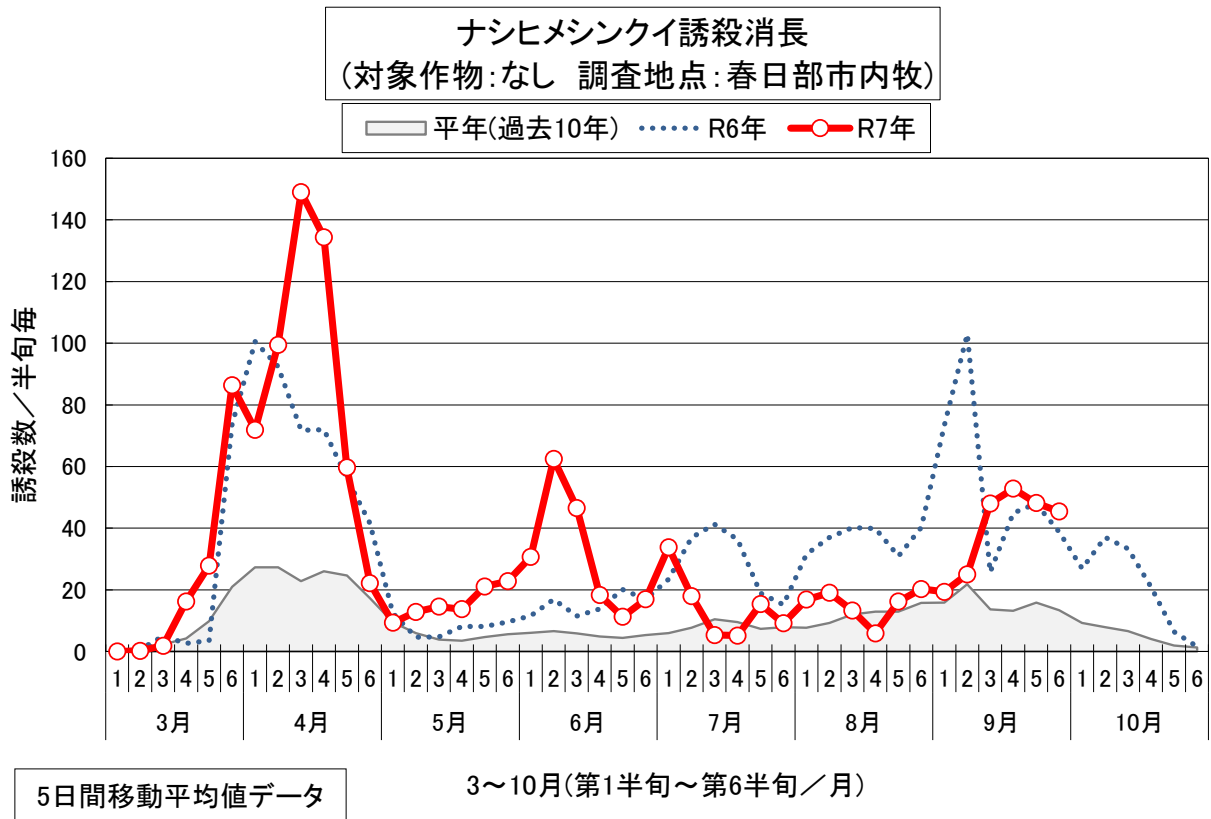
2 調査地点

加須市鴻荃、春日部市内牧、鴻巣市常光、久喜市六万部（久喜試験場）、
上里町長浜

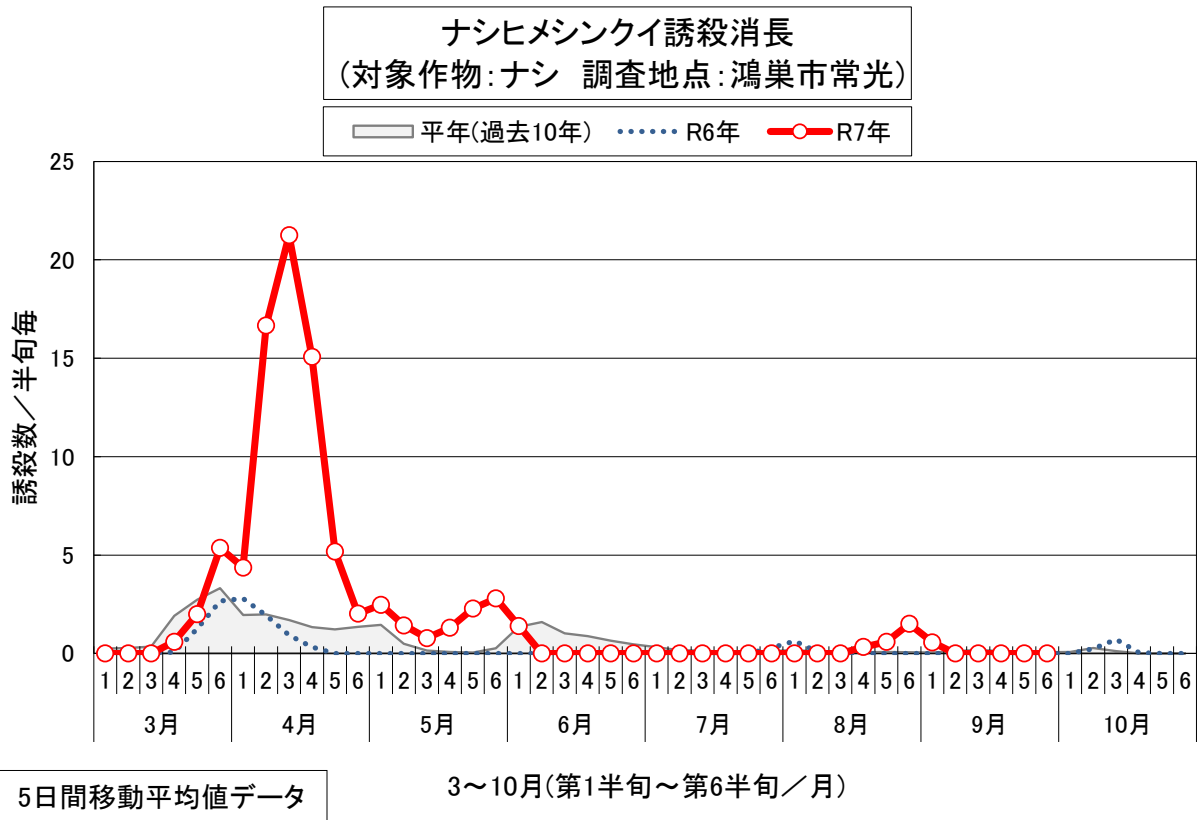
3 データ



※ 3月の平年値は平成31年から令和6年までの6年間の準平年値

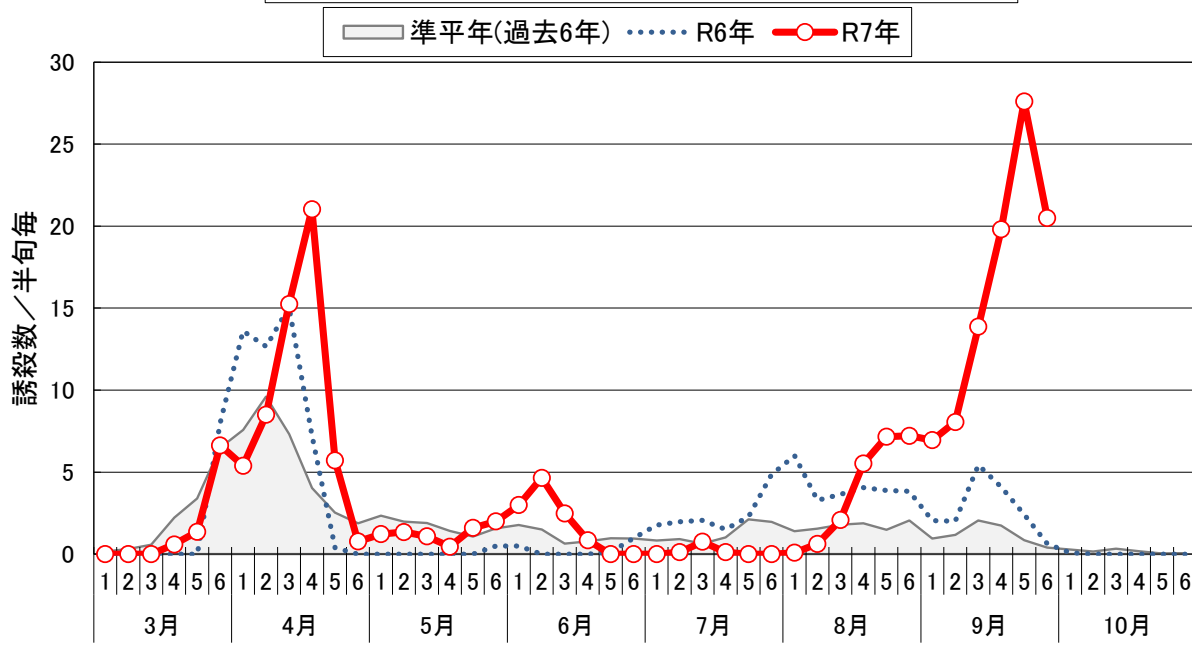


※ 3月の平年値は平成30年から令和6年までの7年間の準平年値



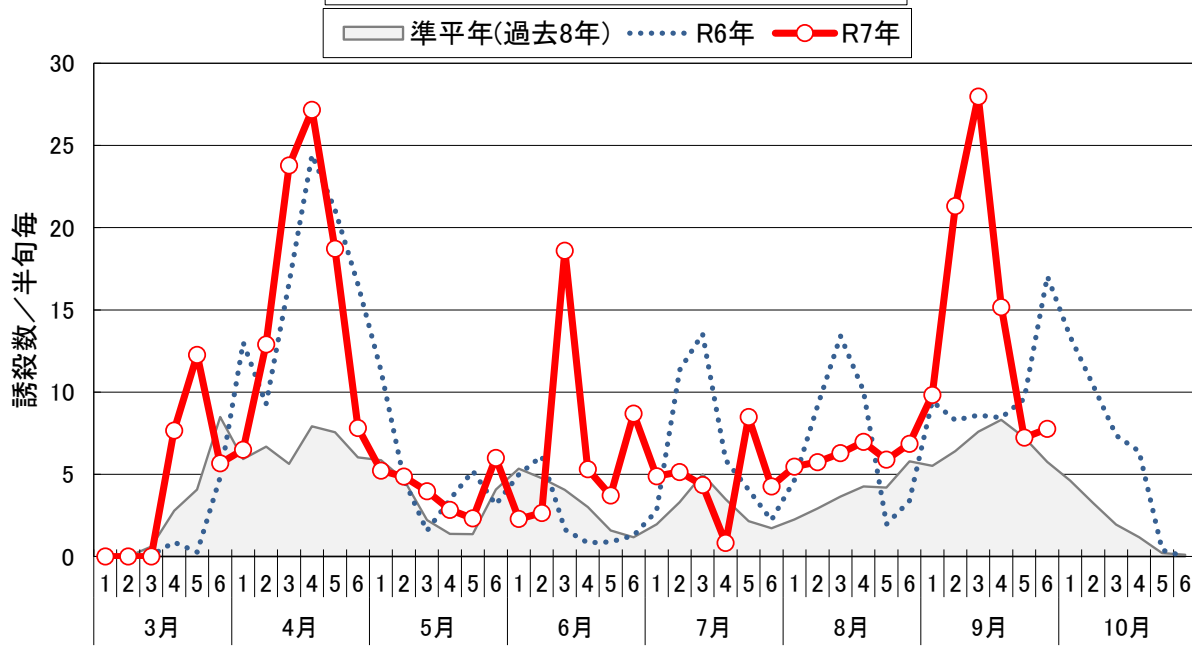
※ 3月の平年値は平成31年から令和6年までの6年間の準平年値

ナシヒメシンクイ誘殺消長
(対象作物:ナシ 調査地点:鴻巣市常光園外無防除)



5日間移動平均値データ 3~10月(第1半旬~第6半旬/月)

ナシヒメシンクイ誘殺消長
(対象作物:なし 調査地点:久喜試験場)

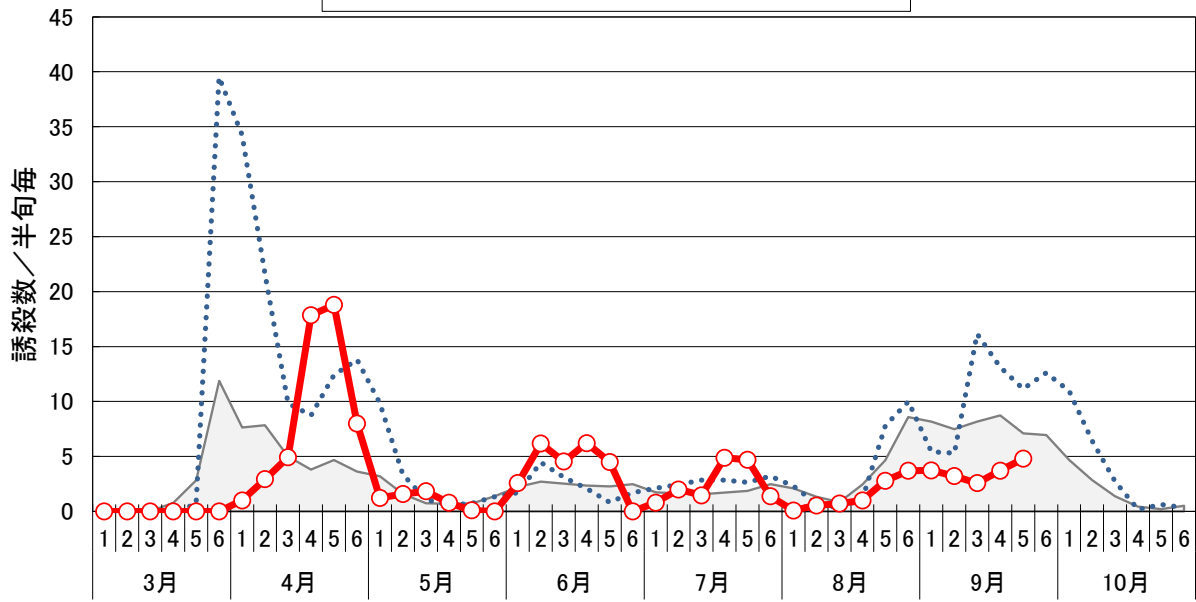


5日間移動平均値データ 3~10月(第1半旬~第6半旬/月)

※ 3月の平年値は令和2年から令和6年までの5年間の準平年値

ナシヒメシンクイ誘殺消長
 (対象作物:ナシ 調査地点:上里町長浜)

□ 平年(過去10年) R6年 ● R7年



5日間移動平均値データ

3~10月(第1半旬~第6半旬/月)

※ 3月の平年値は令和2年から令和6年までの5年間の準平年値