



フェロモントラップ等調査データ（ハスモンヨトウ）

令和8年6月5日
埼玉県病害虫防除所

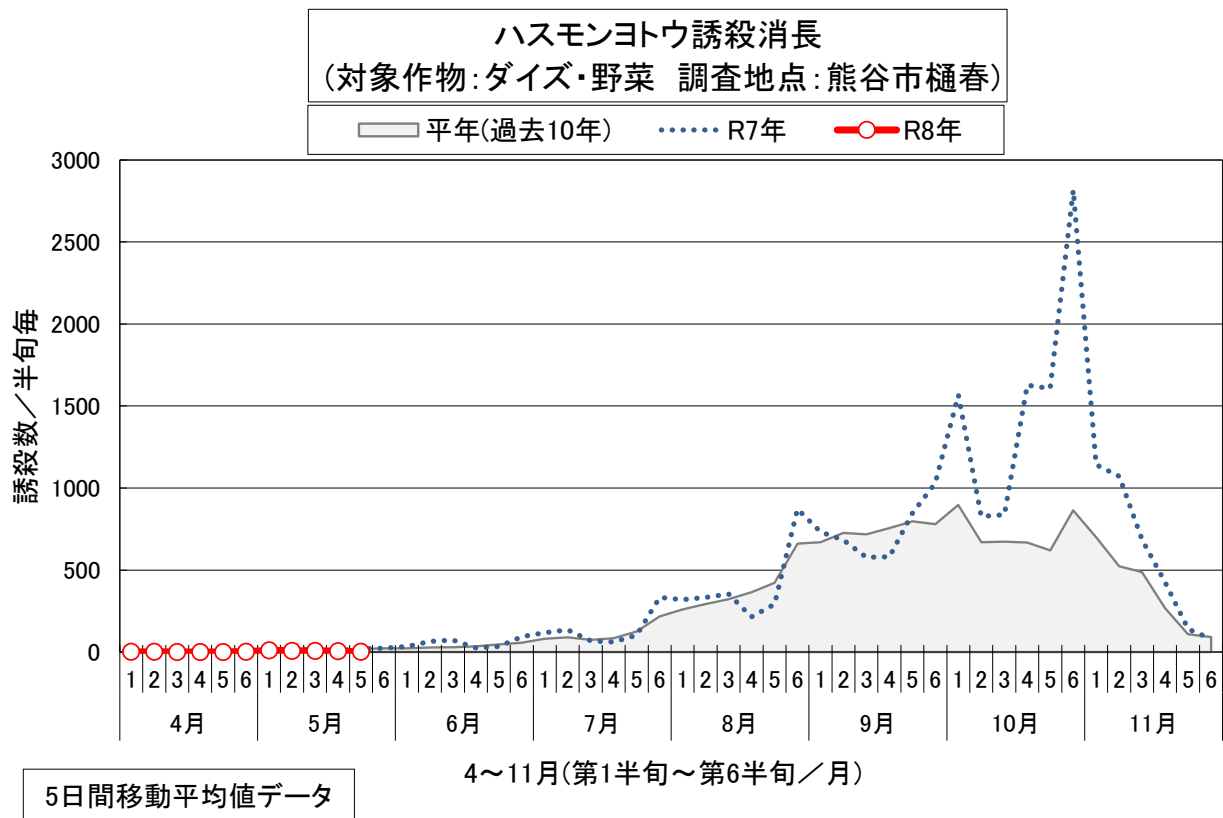
1 調査期間

令和8年4月¹～令和8年11月

2 調査地点

熊谷市樋春、深谷市針ヶ谷（旧：山河）、久喜市菖蒲

3 データ

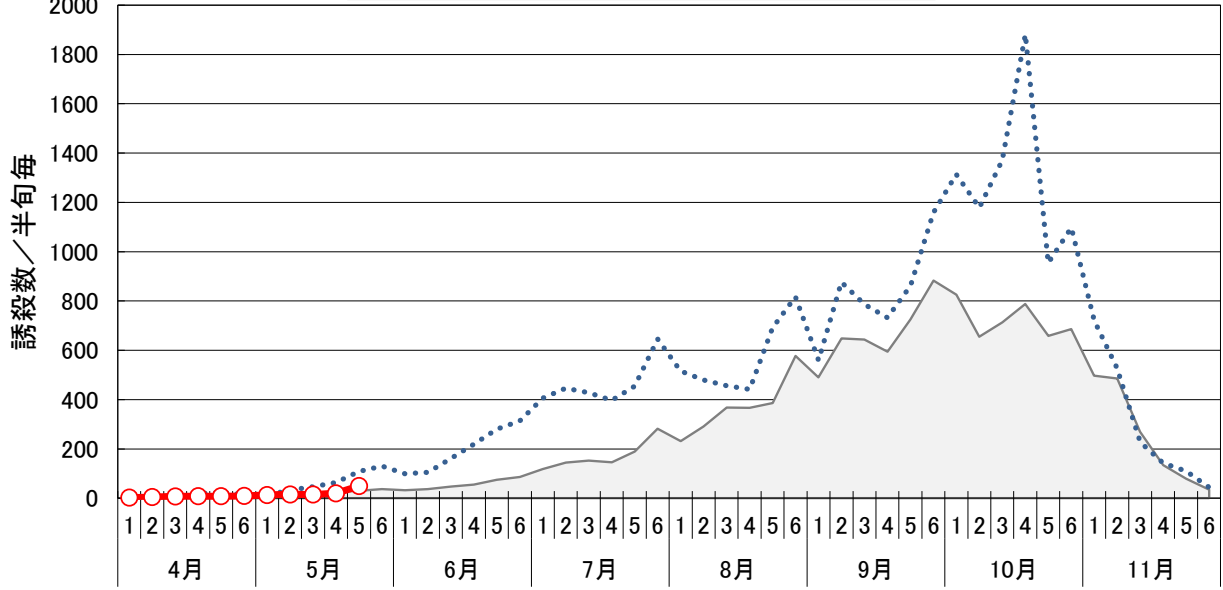


※グラフ補足

5月：第1半旬誘殺数 10.8、第2半旬誘殺数 7.6、第3半旬誘殺数 6.9
第4半旬誘殺数 6.1、第5半旬誘殺数 1.9

¹ 近年の暖冬傾向を鑑みて、令和6年より3月からの調査を開始した。

ハスモンヨトウ誘殺消長
 (対象作物:ブロッコリー 調査地点:深谷市針ヶ谷(旧:山河))

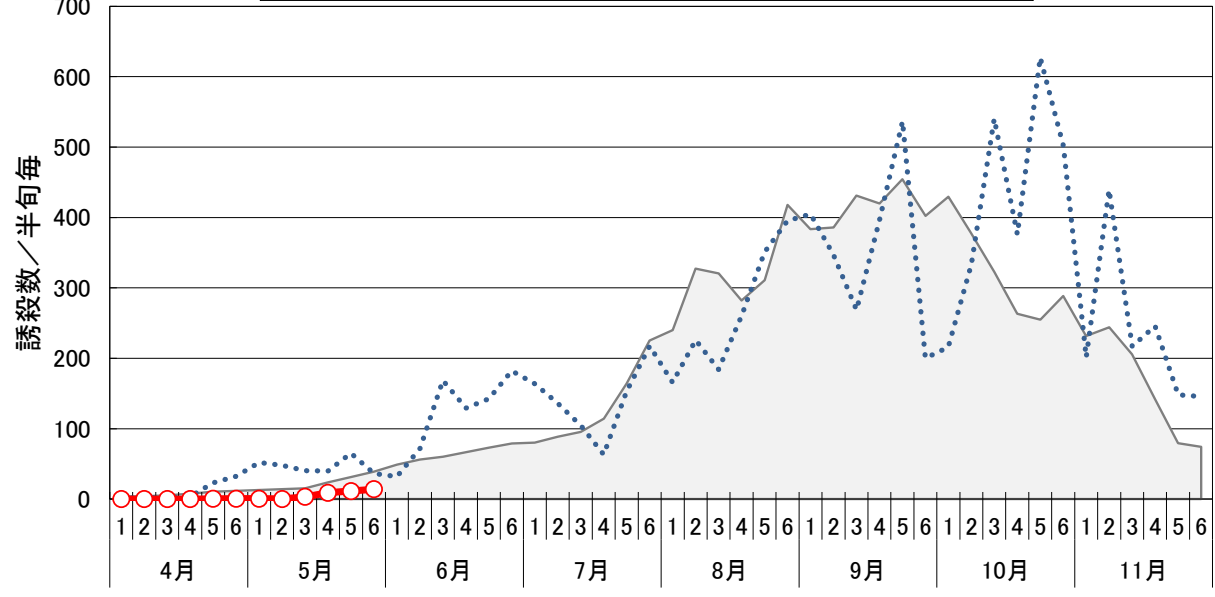


5日間移動平均値データ 4~11月(第1半旬~第6半旬/月)

※グラフ補足

5月：第1半旬誘殺数 13.5、第2半旬誘殺数 15.7、第3半旬誘殺数 14.9
 第4半旬誘殺数 20.3、第5半旬誘殺数 49.3

ハスモンヨトウ誘殺消長
 (対象作物:イチゴ、ハウス花き 調査地点:久喜市菖蒲)



5日間移動平均値データ 4~11月(第1半旬~第6半旬/月)

※グラフ補足

5月：第1半旬誘殺数 0.7、第2半旬誘殺数 0.2、第3半旬誘殺数 3.3
 第4半旬誘殺数 9.1、第5半旬誘殺数 11.5、第6半旬誘殺数 14.0