



お問い合わせ <TAMAP±〇事務局>

アートセンター集  
art center syu

〒333-0831 埼玉県川口市木曾呂 1445 ( 社会福祉法人みぬま福祉会 工房集内 )

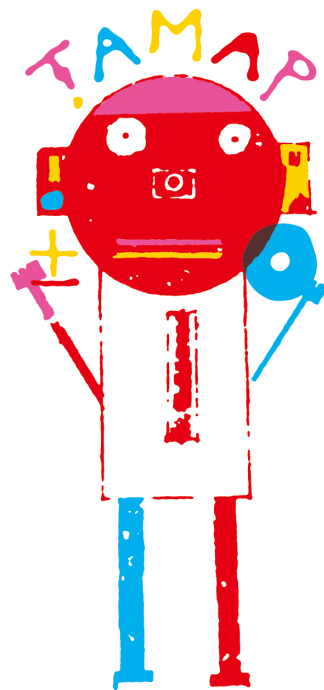
Tel:048-290-7355 fax:048-290-7356

受付：平日 10:00-17:00

E-mail: kobo-syu@marble.ocn.ne.jp

URL: <http://artcenter-syu.com>

アートセンター集は埼玉県の助成を受けて運営しています。



埼玉県障害者アートネットワーク

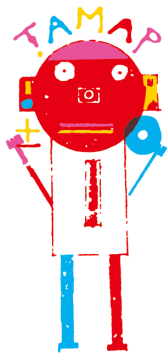
TAMAP±〇

タマッププラマイゼロ

タマッププラマイゼロ  
埼玉県障害者アートネットワーク TAMAP±〇は、  
障害者の表現活動を支援している県内の福祉施設・事業所、  
行政やさまざまな機関、専門家、作家や家族、  
地域の人たちによるネットワークです。

障害のある人の表現活動を支援しているアートセンター集は、2016年に設立しました。活動の一環である、埼玉県障害者アートネットワーク TAMAP±〇では、「福祉の現場から、障害のある人たちの表現の魅力を発信し、そのアートのパワーで、よりよい未来をつくっていこう！」といった思いを一つに、事務局であるアートセンター集や県内の福祉施設をはじめとして、行政やさまざまな機関、専門家、作家や家族、地域の人たちなど、多くの人々が力を合わせて活動しています。

埼玉県は「プラマイゼロだ」という障害のあるメンバーの意見に「埼玉をもっとアップ（向上）させたい」「県内のつながりをマッピングしよう」という思いをあわせて「TAMAP±〇（タマッププラマイゼロ）」と命名しました。  
謙虚で控え目な中に様々なものを良しとする懐の深さ（ごちゃまぜ上等！）を持ち合わせている。そんな埼玉を盛り上げて行こう！という思いを込めています。



公式キャラクター  
タマップくん

参加福祉施設

支部長

- 北部 NPO 法人 CIL ひこうせん  
東部 医療法人社団双里会 多機能型事業所わっくす  
西部 社会福祉法人昴 & NPO 法人かうんと 5  
南部 社会福祉法人みぬま福祉会 工房集



埼玉県



詳細はHPをご覧ください

毎月定例会を開催し、活動について話し合っています。

障害者の表現活動に関する

- 展覧会の企画・運営
- 研修の実施
- 情報交換、悩み相談



- さらに、
- ・活動や作家を知ってもらおう。
  - ・まだまだこれからの人を発掘。
  - ・埼玉県を盛り上げる。
  - ・想いをつなぎ、県内、そして全国に発信！

詳細はアートセンター集HP (<http://artcenter-syu.com/>) をご覧ください。



展示やグッズ化など作品の使用についても是非ご相談ください。

活動内容

障害のある人の芸術活動に興味のある方、  
一緒に考えてくれる方、大歓迎です！