

# 埼玉県立川口高等技術専門校 概要説明2026



 **機械科(デュアルシステム)**

 **ビル管理科**

○ 情報処理科

○ 空調システム科

短期コース

- 機械科
- ビル管理科





# 高等技術専門校は

入校対象者

※求職者等

POINT  
01

高等学校の新規卒業の人

POINT  
02

仕事を探している人

POINT  
03

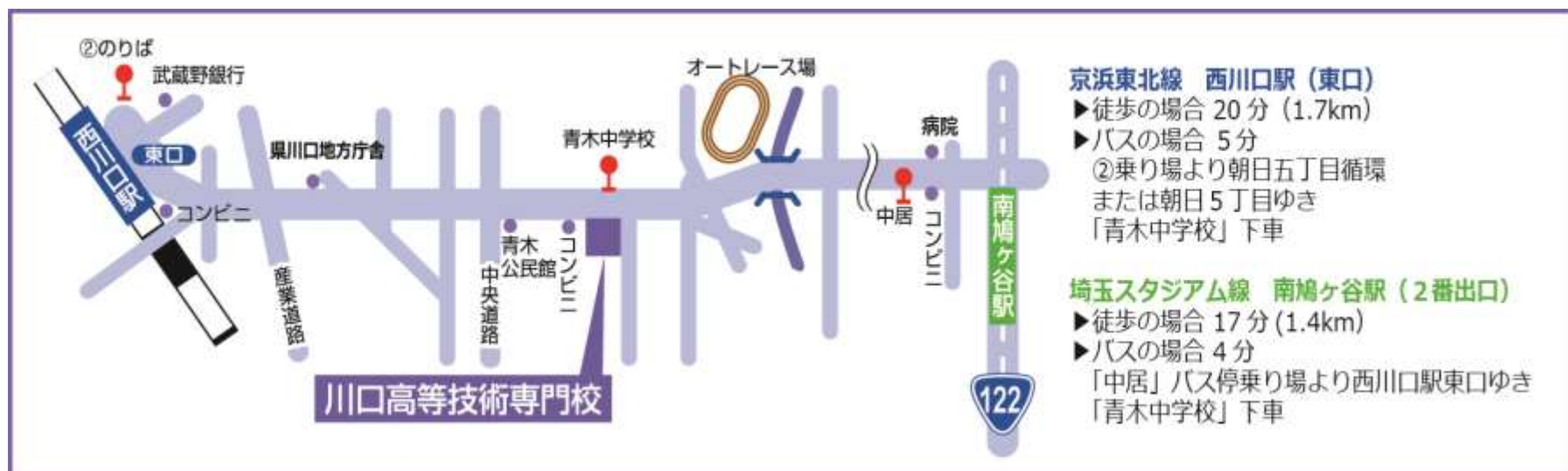
転職を希望している人

## 職業に必要な

**知識・技術・技能の取得**をサポートしています。

※求職者等・・・求職者並びに求職者以外の方であって職業に必要な技能及びこれに関する知識を習得しようとする方。

# アクセス





# 機械科 (デュアルシステム)

短期コース  
受講期間 1年

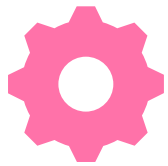
定員10人

専門校で工作機械などに関する  
**基礎を8か月**で習得します。  
その後、  
**企業で4か月就労型実習**を  
することで生きた技術・技能を  
学びます。

## 目指せる仕事

CAD、マシニングセンタ、NC旋盤、  
フライス盤、汎用旋盤などの工作機械を  
操作し、**自動車や鉄道車両、船舶、航空  
宇宙分野関連機器などの部品の加工製造**  
にかかわる仕事に就くことができます。





# デュアルシステムとは

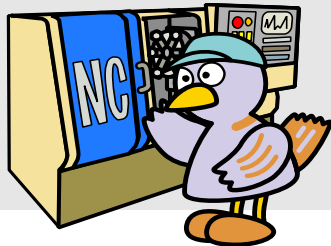
8か月



4か月

## 専門学校での基礎訓練

- 工作機械（旋盤・フライス盤など）や材料、加工についての基礎知識、技能の習得
- NC工作機械、CADの基礎技術の習得
- 図面の読み方、書き方
- 安全衛生、安全作業の知識
- 安全衛生特別教育等の資格取得
- 社会人としてのマナー



## 企業で実習 - 有給 -

- 収入を得な実践から技術を習得
  - 企業人としてのマナーを習得（週4日勤務）
- ※労働者災害補償保険雇用及び保険に加入（企業負担）

月

企業実習

火

企業実習

水

企業実習

木

企業実習

金

専門学校

就職  
(双方合意で)

企業実習の後、  
双方が合意すればそのまま  
正社員として  
採用されます。



# ビル管理科

短期コース  
受講期間6か月

定員30人

6か月で知識や技術・技能が効果的に習得できるカリキュラム

- 屋内配線工事及び制御回路に関する知識と技能
- ビル清掃に関する実習
- 空気調和設備、電源設備及び給排水設備に関する知識・保守管理実習
- ボイラー、冷凍機械及び空調機械の取り扱いや運転法
- 危険物施設に関する知識

## 目指せる仕事

ビルに設置されている  
給排水衛生設備、空調設備、  
電気設備、消防設備等の運  
転管理、保守管理などの仕  
事に就くことができます。



# 仕事に直結した資格を取得

## 目指す資格



### 機械科

- 3Dプリンタ活用技術検定
- 3級技能士（普通旋盤作業、数値制御旋盤作業）
- 安全衛生特別教育  
（アーク溶接、自由研削といしのと替え）

## 目指す資格



### ビル 管理科

- 二級ボイラー技士
- 危険物取扱者（乙種第4類）
- 第二種電気工事士
- 消防設備士（乙種第4類）
- 第三種冷凍機械責任者

※入校時期により受験は修了後になる資格があります

# 就職率

科目	求人数	求人倍率	就職率 (求人数/定員数)	
 機械科	47	4.70	<b>100%</b>	令和7年度修了生
 ビル 管理科	201	6.70	<b>87.5%</b>	令和7年度9月修了生

高い就職率  
のわけ

- 実技中心のカリキュラム
- 高い資格取得率・先輩たちの活躍
- 就職相談（キャリアカウンセラー、臨床心理士）
- 応募作成書類や面接指導
- 企業実習（機械科）

# 在校中に必要な費用

授業料以外の費用

- ✓ 教科書・工具・作業服
- ✓ 資格試験の受験料
- ✓ 施設工場見学の交通費など

令和7年度入校生の予定額

科目	授業料	教科書・工具	作業服	資格試験料	その他	合計
 機械科	無料	22,300	各自用意	7,150	9,550	39,000
 ビル管理科		44,000	各自用意	53,000	7,900	104,900



# 機械科 試験日程

## ●令和8年10月生 令和8年10月6日(火)入校

募集回	受付期間	選考日	発表日
1次	5/25(月)～6/18(木)	6/26(金)	7/1(水)
2次	7/2(木)～7/30(木)	8/6(木)	8/12(水)
3次	8/13(木)～9/10(木)	9/17(木)	9/25(金)

## ●令和9年4月生 令和9年4月8日(木)入校

募集回	受付期間	選考日	発表日
1次	R8.11/30(月)～R9.1/8(金)	1/19(火)	1/22(金)
2次	R9. 1/28(木)～2/22(月)	3/2(火)	3/5(金)
3次	R9. 3/8(月)～3/30(火)	4/2(金)	選考日と同日

※ 2次募集以降は直前の募集で定員に満たなかった場合に実施します。



## 機械科 選考方法

- 筆記試験（四則計算など）
- 作文試験
- 面接試験



## 機械科 応募倍率

応募倍率 = 応募者数 / 合格者数

入校月	応募倍率
令和7年10月	1.00倍
令和8年4月	1.00倍



# ビル管理科 試験日程

## ●令和8年10月生 令和8年10月6日(火)入校

募集回	受付期間	選考日	発表日
1次	7/2(木)～7/30(木)	8/6(木)	8/12(水)
2次	8/13(木)～9/10(木)	9/17(木)	9/25(金)

## ●令和9年4月生 令和9年4月8日(木)入校

募集回	受付期間	選考日	発表日
1次	R9. 1/20(水)～2/16(火)	2/25(木)	3/2(火)
2次	R9. 3/8(月)～3/30(火)	4/2(金)	選考日と同日

※ 2次募集以降は直前の募集で定員に満たなかった場合に実施します。



## ビル管理科選考方法

- 筆記試験（国語・数学）
- 面接試験

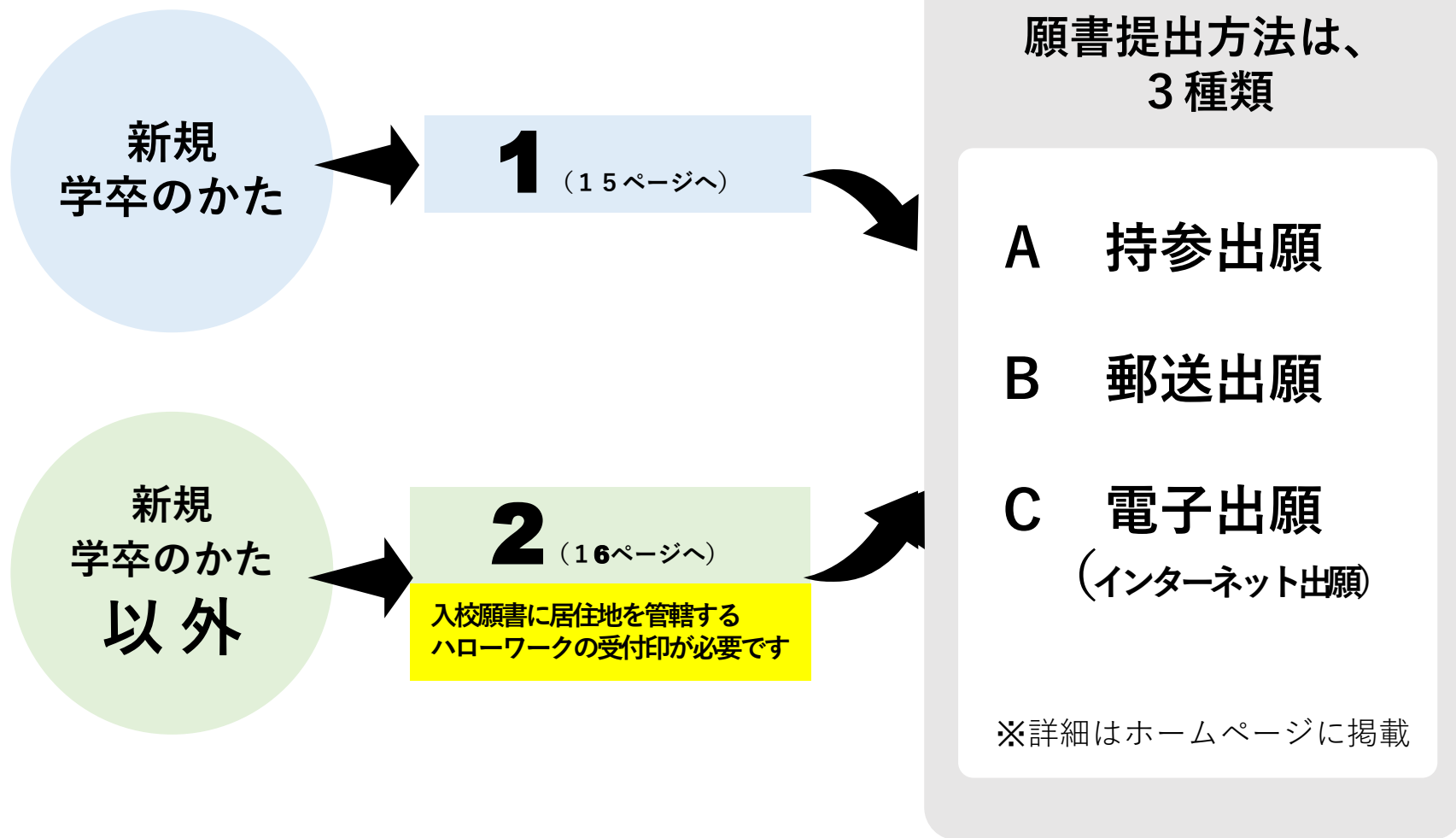


## ビル管理科 応募倍率

応募倍率 = 応募者数 / 合格者数

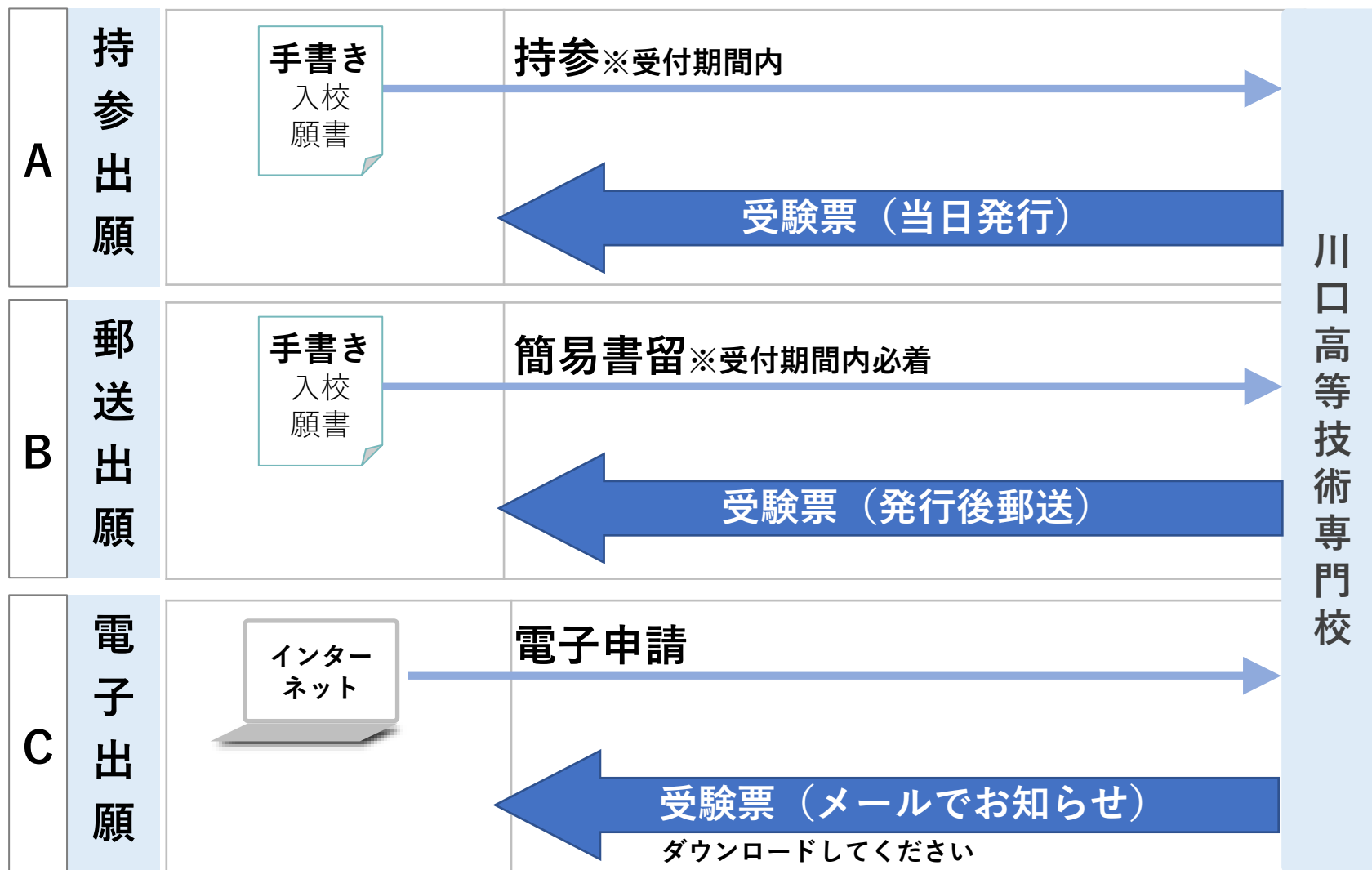
入校月	応募倍率
令和7年10月	1.00倍
令和8年4月	1.00倍

# 応募方法 ※応募に必要な共通書類は「入校願書」



# 応募方法

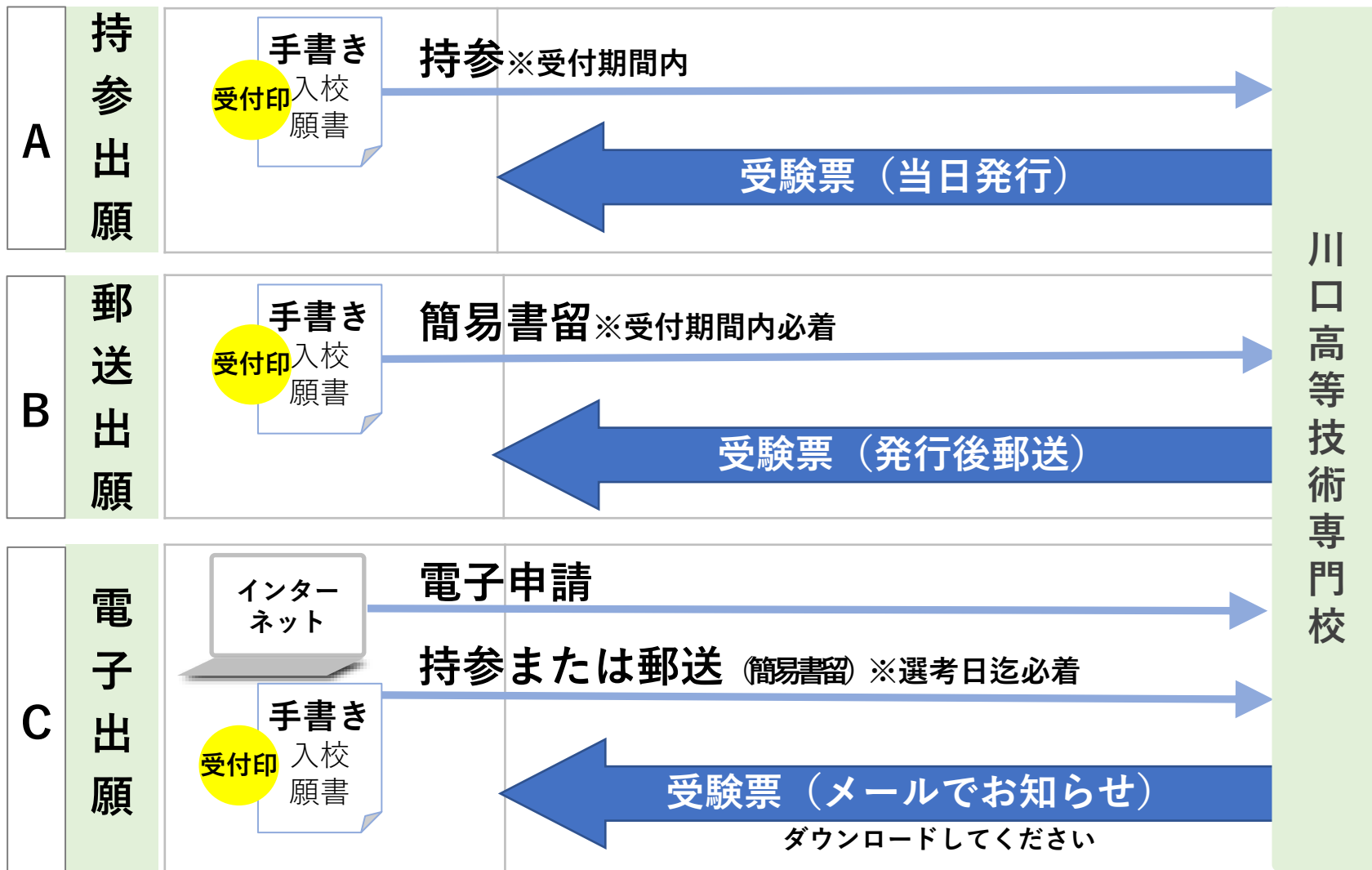
## 1 新規学卒のかた



# 応募方法

2 新規学卒のかた以外

入校願書に居住地を管轄するハローワークの受付印が必要です



# 過去問題

## ① ホームページからダウンロード

『埼玉県入校 職業訓練 願書』で検索

<http://www.pref.saitama.lg.jp/a0811/j11downroad/>

## ② 各高等技術専門校で配布





# 時間割など

朝礼 8:45

- ・ 5分前までには登校、着席

午前 主に学科授業

- ・ 1時限 45分授業
- ・ 5分休憩

午後 主に実技授業

- ・ 1コマ 90分授業
- ・ 10分休憩

終礼 16:10から

- ・ 片付け、着替え



## 夏休み

- ・ 15~20日程度

## 冬休み

- ・ 年末年始の2週間程度



## 春休み

- ・ 春分の日~4/8

授業は月曜日から金曜日まで毎日



以上で説明は終了です  
ありがとうございました

