

感染症患者発生情報（週報）

埼玉県内情報 2020 年 第 20 週（5月11日~5月17日）

<全数把握対象疾患の患者情報>

一類及び二類（結核を除く）感染症	報告なし
指定感染症 新型コロナウイルス感染症	21 人 類型 患者 16 人、無症状病原体保有者 5 人
三類感染症 腸管出血性大腸菌感染症	1 人 類型 患者、血清型 O157
四類感染症 レジオネラ症	1 人 病型 肺炎型
五類感染症 アメーバ赤痢	1 人 病型 腸管アメーバ症
カルバペナム耐性腸内細菌科細菌感染症	2 人 菌種 <i>Klebsiella</i> sp. 1 人、 <i>Serratia</i> sp. 1 人
後天性免疫不全症候群	1 人 病型 A I D S
水痘（入院例）	1 人 病型 臨床診断例
破傷風	1 人

<定点把握対象疾患の患者情報>

小児科及び内科定点報告疾患の定点当たり報告数は、例年並み以下の状況で推移している。眼科定点報告疾患では、急性出血性結膜炎 1 人、流行性角結膜炎 7 人の報告があった。基幹定点報告疾患では、細菌性髄膜炎 1 人の報告があった。

1 この情報に関する御質問・御意見等がございましたら、衛生研究所 感染症情報担当者会議(感染症疫学情報担当)

TEL: 0493-59-9325 FAX: 0493-59-9613 e-mail: p5349952@pref.saitama.lg.jp まで御連絡ください。

2 全国の感染症発生動向に関する情報は、国立感染症研究所の感染症疫学センターホームページ(URL:

<http://www.nih.go.jp/niid/ja/from-idsc.html>)で御覧になれます。

注目すべき疾患

- 新型コロナウイルス感染症 -

以下は、診断日を基準に集計したものです。

表 年齢階級別週別届出数（第1週～第20週）

	10歳未満	10歳代	20歳代	30歳代	40歳代	50歳代	60歳代	70歳代	80歳以上	合計	累計
第1～15週	6	15	71	42	80	99	51	35	26	425	425
第16週	4	2	33	30	37	48	40	29	23	246	671
第17週	2	3	19	16	33	22	13	24	21	153	824
第18週	2	2	8	13	13	15	1	7	15	76	900
第19週	0	1	11	12	12	8	4	8	11	67	967
第20週	1	0	3	4	2	2	1	2	6	21	988

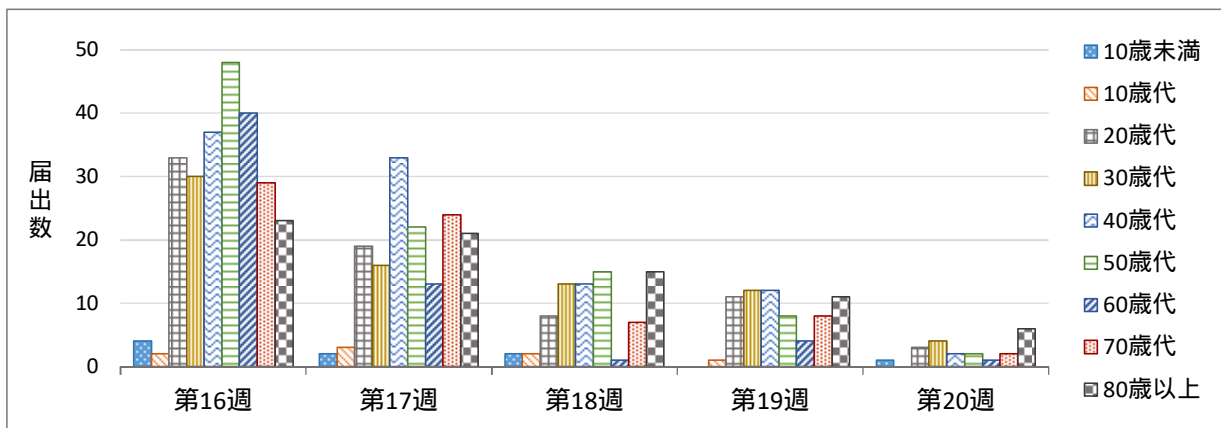


図1 年齢階級別週別届出数（第16週～第20週）

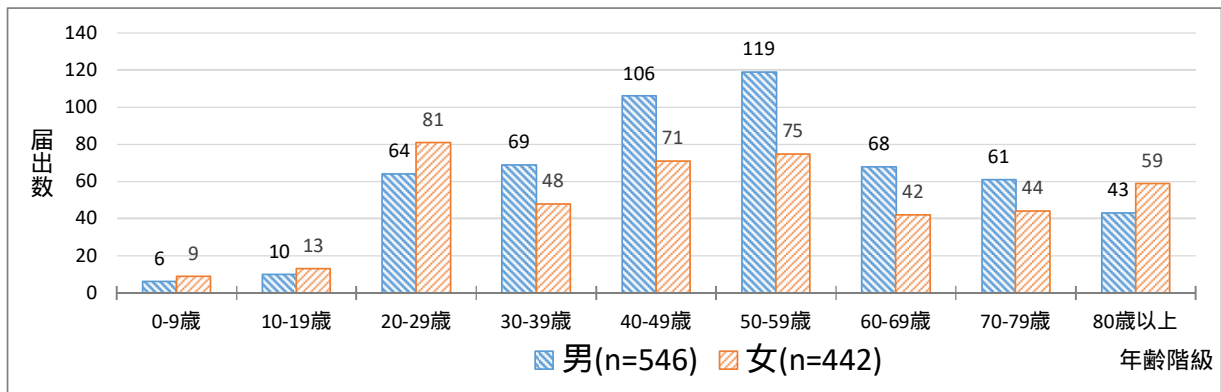


図2 年齢階級別性別届出数（第1週～第20週）

患者の詳細情報については、県ホームページ「新型コロナウイルス感染症の県内の発生状況」(<https://www.pref.saitama.lg.jp/a0701/covid19/jokyo.html>)内の「陽性確認者一覧」をご覧ください。

感染症発生状況(全数把握対象疾患)
(第20週)

(2020年5月19日 15:00集計)

	今週 届出	累 計		今週 届出	累 計
一類感染症					
エボラ出血熱			ペスト		
クリミア・コンゴ出血熱			マールブルグ病		
痘そう			ラッサ熱		
南米出血熱					
二類感染症					
急性灰白髄炎			中東呼吸器症候群(MERS)		
結核*1	-	-	鳥インフルエンザ(H5N1)		
ジフテリア			鳥インフルエンザ(H7N9)		
重症急性呼吸器症候群(SARS)					
三類感染症					
コレラ			腸チフス		
細菌性赤痢		5	パラチフス		
腸管出血性大腸菌感染症	1	13			
四類感染症					
E型肝炎		14	東部ウマ脳炎		
ウエストナイル熱			鳥インフルエンザ(H5N1及びH7N9を除く)		
A型肝炎		2	ニパウイルス感染症		
エキノコックス症			日本紅斑熱		
黄熱			日本脳炎		
オウム病			ハンタウイルス肺症候群		
オムスク出血熱			Bウイルス病		
回帰熱			鼻疽		
キャサナル森林病			ブルセラ症		
Q熱			ベネズエラウマ脳炎		
狂犬病			ヘンドラウイルス感染症		
コクシジオイデス症			発しんチフス		
サル痘			ポツリヌス症		
ジカウイルス感染症		1	マラリア		
重症熱性血小板減少症候群			野兔病		
腎症候性出血熱			ライム病		
西部ウマ脳炎			リッサウイルス感染症		
ダニ媒介脳炎			リフトバレー熱		
炭疽			類鼻疽		
チクングニア熱			レジオネラ症	1	26
つつが虫病			レプトスピラ症		
デング熱		2	ロッキー山紅斑熱		
五類感染症					
アメーバ赤痢	1	11	侵襲性肺炎球菌感染症		34
ウイルス性肝炎(E型・A型を除く)		3	水痘(入院例に限る)	1	8
カルバペネム耐性腸内細菌科細菌感染症	2	23	先天性風しん症候群		
急性弛緩性麻痺(急性灰白髄炎を除く)		1	梅毒		44
急性脳炎		15	播種性クリプトコックス症		1
クリプトスポリジウム症			破傷風	1	1
クロイツフェルト・ヤコブ病			バンコマイシン耐性黄色ブドウ球菌感染症		
劇症型溶血性レンサ球菌感染症		15	バンコマイシン耐性腸球菌感染症		1
後天性免疫不全症候群	1	8	百日咳		83
ジアルジア症			風しん		3
侵襲性インフルエンザ菌感染症		6	麻しん		
侵襲性髄膜炎菌感染症		2	薬剤耐性アシネトバクター感染症		
指定感染症	新型コロナウイルス感染症*2			21	988

累計は診断日で集計

*1 結核は月単位で集計、別に掲載します。

*2 チャーター便による帰国邦人(その濃厚接触者を含む)4人を含みます。なお、記者発表資料等については、県ホームページ「新型コロナウイルス感染症の県内の発生状況」

(<https://www.pref.saitama.lg.jp/a0701/covid19/jokyo.html>)内の「陽性確認者一覧」を参照してください。

保健所	感染症発生動向調査 週情報										保健所別 (2020年第20週)										5月11日~5月17日									
	インフルエンザ #1	RSウイルス感染症	咽頭結膜熱	A群溶血性球菌咽頭炎	感染性胃腸炎	水痘	手足口病	伝染性紅斑	突発性発しん	ヘルパンギーナ	流行性耳下腺炎	急性出血性結膜炎	流行性角結膜炎	細菌性髄膜炎 #2	無菌性髄膜炎	マイコプラズマ肺炎	クラミジア肺炎 #3	感染性胃腸炎(入院)	インフルエンザ											
全	2	0.01	0.05	8	53	168	14	15	3	66	2	9	1	7	1	-	-	-												
報定	2	0.01	0.05	8	53	168	14	15	3	66	2	9	1	7	1	-	-	-												
報定	0.01	0.01	0.05	0.33	1.04	0.09	0.02	0.41	0.01	0.03	0.06	0.03	0.18	0.09	-	-	-	-												
朝	-	-	-	4	14	1	3	4	-	-	-	-	1	-	-	-	-	-												
報定	-	-	-	0.27	0.93	0.07	0.20	0.27	-	-	-	-	0.25	-	-	-	-	-												
報定	1	0.08	0.08	0.75	-	-	-	0.25	-	-	-	0.33	-	-	-	-	-	-												
鴻	-	-	-	1	9	-	-	3	-	-	-	1	-	-	-	-	-	-												
報定	-	-	-	0.08	0.75	-	-	0.25	-	-	-	0.33	-	-	-	-	-	-												
報定	0.08	0.08	0.75	-	-	-	-	0.25	-	-	-	0.33	-	-	-	-	-	-												
東	-	-	-	1	12	-	-	-	-	-	-	-	-	-	-	-	-	-												
報定	-	-	-	0.20	2.40	-	-	-	-	-	-	-	-	-	-	-	-	-												
報定	0.20	0.20	2.40	-	-	-	-	-	-	-	-	-	-	-	-	-	-	-												
山	-	-	-	-	-	-	-	-	-	-	-	-	-	-	-	-	-	-												
報定	-	-	-	-	-	-	-	-	-	-	-	-	-	-	-	-	-	-												
報定	-	-	-	-	-	-	-	-	-	-	-	-	-	-	-	-	-	-												
秩	-	-	-	-	-	-	-	-	-	-	-	-	-	-	-	-	-	-												
報定	-	-	-	-	-	-	-	-	-	-	-	-	-	-	-	-	-	-												
報定	-	-	-	-	-	-	-	-	-	-	-	-	-	-	-	-	-	-												
本	-	-	-	-	-	-	-	-	-	-	-	-	-	-	-	-	-	-												
報定	-	-	-	-	-	-	-	-	-	-	-	-	-	-	-	-	-	-												
報定	-	-	-	-	-	-	-	-	-	-	-	-	-	-	-	-	-	-												
庄	-	-	-	-	-	-	-	-	-	-	-	-	-	-	-	-	-	-												
報定	-	-	-	-	-	-	-	-	-	-	-	-	-	-	-	-	-	-												
報定	-	-	-	-	-	-	-	-	-	-	-	-	-	-	-	-	-	-												
谷	-	-	-	3	21	-	1	1	-	-	-	-	-	-	-	-	-	-												
報定	-	-	-	0.38	2.63	-	0.13	0.13	-	-	-	-	-	-	-	-	-	-												
報定	-	-	-	0.38	2.63	-	0.13	0.13	-	-	-	-	-	-	-	-	-	-												
熊	-	-	-	-	-	-	-	-	-	-	-	-	-	-	-	-	-	-												
報定	-	-	-	-	-	-	-	-	-	-	-	-	-	-	-	-	-	-												
報定	-	-	-	-	-	-	-	-	-	-	-	-	-	-	-	-	-	-												
加	-	-	-	2	-	-	-	3	-	-	-	-	3	-	-	-	-	-												
報定	-	-	-	0.33	-	-	-	0.50	-	-	-	-	3.00	-	-	-	-	-												
報定	-	-	-	0.33	-	-	-	0.50	-	-	-	-	3.00	-	-	-	-	-												
須	-	-	-	2	14	-	2	4	-	-	-	-	-	-	-	-	-	-												
報定	-	-	-	0.33	2.33	-	0.33	0.67	-	0.33	-	-	-	-	-	-	-	-												
報定	-	-	-	0.33	2.33	-	0.33	0.67	-	0.33	-	-	-	-	-	-	-	-												
春	-	-	-	3	6	-	2	2	-	-	-	-	-	-	-	-	-	-												
報定	-	-	-	0.33	0.67	-	0.22	0.22	-	-	-	-	-	-	-	-	-	-												
報定	-	-	-	0.33	0.67	-	0.22	0.22	-	-	-	-	-	-	-	-	-	-												
日	-	-	-	1	9	-	1	2	-	-	-	-	-	-	-	-	-	-												
報定	-	-	-	0.11	1.50	-	0.17	0.17	0.33	-	-	-	-	-	-	-	-	-												
報定	-	-	-	0.11	1.50	-	0.17	0.17	0.33	-	-	-	-	-	-	-	-	-												
部	-	-	-	2	4	5	3	-	5	1	-	-	-	-	-	-	-	-												
報定	-	-	-	0.08	0.17	0.33	0.42	0.25	0.42	0.08	-	-	-	-	-	-	-	-												
報定	-	-	-	0.08	0.17	0.33	0.42	0.25	0.42	0.08	-	-	-	-	-	-	-	-												
手	-	-	-	1	7	15	4	2	-	-	-	-	-	-	-	-	-	-												
報定	-	-	-	0.07	0.47	1.00	0.27	0.13	0.27	-	-	-	-	-	-	-	-	-												
報定	-	-	-	0.07	0.47	1.00	0.27	0.13	0.27	-	-	-	-	-	-	-	-	-												
幸	-	-	-	4	9	-	-	3	-	-	-	-	-	-	-	-	-	-												
報定	-	-	-	0.80	1.80	-	-	0.60	-	0.20	-	-	-	-	-	-	-	-												
報定	-	-	-	0.80	1.80	-	-	0.60	-	0.20	-	-	-	-	-	-	-	-												
戸	-	-	-	5	2	-	-	2	-	-	-	-	-	-	-	-	-	-												
報定	-	-	-	0.63	0.25	-	-	0.25	-	-	-	-	-	-	-	-	-	-												
報定	-	-	-	0.63	0.25	-	-	0.25	-	-	-	-	-	-	-	-	-	-												
草	-	-	-	1	1	-	-	6	-	-	-	-	-	-	-	-	-	-												
報定	-	-	-	0.13	0.13	0.13	-	0.13	0.75	-	-	-	-	-	-	-	-	-												
報定	-	-	-	0.13	0.13	0.13	-	0.13	0.75	-	-	-	-	-	-	-	-	-												
加	-	-	-	1	14	24	-	1	9	1	3	-	-	-	-	-	-	-												
報定	-	-	-	0.07	0.47	1.00	0.27	0.13	0.27	-	-	-	-	-	-	-	-	-												
報定	-	-	-	0.07	0.47	1.00	0.27	0.13	0.27	-	-	-	-	-	-	-	-	-												
山	-	-	-	4	9	-	-	3	-	-	-	-	-	-	-	-	-	-												
報定	-	-	-	0.80	1.80	-	-	0.60	-	0.20	-	-	-	-	-	-	-	-												
報定	-	-	-	0.80	1.80	-	-	0.60	-	0.20	-	-	-	-	-	-	-	-												
部	-	-	-	5	2	-	-	2	-	-	-	-	-	-	-	-	-	-												
報定	-	-	-	0.63	0.25	-	-	0.25	-	-	-	-	-	-	-	-	-	-												
報定	-	-	-	0.63	0.25	-	-	0.25	-	-	-	-	-	-	-	-	-	-												
川	-	-	-	1	1	-	-	1	-	-	-	-	-	-	-	-	-	-												
報定	-	-	-	0.13	0.13	0.13	-	0.13	0.75	-	-	-	-	-	-	-	-	-												
報定	-	-	-	0.13	0.13	0.13	-	0.13	0.75	-	-	-	-	-	-	-	-	-												
越	-	-	-	14	24	-	1	9	1	3	-	-	-	-	-	-	-	-												
報定	-	-	-	1.08	1.85	-	0.08	0.08	0.69	0.08	0.23	-	0.25	-	-	-	-	-												
報定	-	-	-	1.08	1.85	-	0.08	0.08	0.69	0.08	0.23	-	0.25	-	-	-	-	-												
川	-	-	-	3	2	27	5	3	-	16	-	3	-	2	1	-	-	-												
報定	-	-	-	0.11	0.07	1.00	0.19	0.11	-	0.59	-	0.11	-	0.25	1.00	-	-	-												
報定	-	-	-	0.11	0.07	1.00	0.19	0.11	-	0.59	-	0.11	-	0.25	1.00	-	-	-												
さい	-	-	-	0.00	-	-	-	-	-	-	-	-	-	-	-	-	-	-												
報定	-	-	-	0.00	-	-	-	-	-	-	-	-	-	-	-	-	-	-												
報定	-	-	-	0.00	-	-	-	-	-	-	-	-	-	-	-	-	-	-												

全国・関東情報

第17週 (4月20日～4月26日)

令和2年5月20日

<全国情報>

インフルエンザ: 定点当たり報告数は第5週以降減少が続いている。都道府県別の上位3位は岩手県(0.50)、青森県(0.35)、沖縄県(0.10)である。基幹定点からのインフルエンザ入院サーベイランスにおける報告数は5例と前週と比較して減少し、5府県から報告があった。

小児科定点報告疾患(主なもの): RSウイルス感染症の定点当たり報告数は第9週以降減少が続いている。都道府県別の上位3位は宮城県(0.22)、島根県(0.22)、鹿児島県(0.19)、熊本県(0.18)である。咽頭結膜熱の定点当たり報告数は増加した。都道府県別の上位3位は宮崎県(0.63)、佐賀県(0.61)、鹿児島県(0.55)である。A群溶血性レンサ球菌咽頭炎の定点当たり報告数は第9週以降減少が続いている。都道府県別の上位3位は鳥取県(3.95)、新潟県(3.21)、岩手県(2.56)である。感染性胃腸炎の定点当たり報告数は第5週以降減少が続いている。都道府県別の上位3位は鹿児島県(3.91)、鳥取県(3.42)、宮崎県(3.20)である。手足口病の定点当たり報告数は減少した。都道府県別の上位2位は佐賀県(0.26)、高知県(0.21)、鹿児島県(0.21)である。伝染性紅斑の定点当たり報告数は第14週以降減少が続いている。都道府県別の上位3位は大分県(0.39)、宮崎県(0.31)、山口県(0.28)である。ヘルパンギーナの定点当たり報告数は増加した。都道府県別の上位3位は佐賀県(0.70)、沖縄県(0.15)、長崎県(0.09)である。流行性耳下腺炎の定点当たり報告数は減少した。都道府県別の上位2位は岡山県(0.15)、愛媛県(0.14)、熊本県(0.14)、大分県(0.14)である。

基幹定点報告疾患: マイコプラズマ肺炎の定点当たり報告数は増加した。都道府県別の上位3位は茨城県(1.00)、福島県(0.67)、福井県(0.67)、新潟県(0.62)である。感染性胃腸炎(ロタウイルスに限る)の定点当たり報告数は2週連続で増加した。5県から7例報告があり、年齢別では0歳(1例)、1～4歳(4例)、5～9歳(1例)、10代(1例)であった。

Infectious Diseases Weekly Report Japan 2020年 第17週(4月20日～4月26日): 通巻第22巻 第17号 より

		2020年 17週								
		全国	関東地域	茨城県	栃木県	群馬県	埼玉県	千葉県	東京都	神奈川県
インフルエンザ #1	報告数	119	11	-	2	-	-	6	2	1
	定点当たり	0.02	0.01	-	0.03	-	-	0.03	0.00	0.00
RSウイルス感染症	報告数	131	18	4	3	1	3	1	1	5
	定点当たり	0.04	0.02	0.05	0.06	0.02	0.02	0.01	0.00	0.02
咽頭結膜熱	報告数	430	50	2	2	11	14	3	11	7
	定点当たり	0.14	0.05	0.03	0.04	0.21	0.09	0.02	0.04	0.03
A群溶血性レンサ球菌咽頭炎	報告数	2,581	460	52	25	32	77	78	90	106
	定点当たり	0.82	0.49	0.69	0.52	0.60	0.48	0.59	0.35	0.48
感染性胃腸炎	報告数	3,782	838	71	25	59	171	100	238	174
	定点当たり	1.20	0.88	0.95	0.52	1.11	1.07	0.76	0.93	0.78
水痘	報告数	347	84	9	5	3	18	14	19	16
	定点当たり	0.11	0.09	0.12	0.10	0.06	0.11	0.11	0.07	0.07
手足口病	報告数	107	18	-	-	-	5	3	7	3
	定点当たり	0.03	0.02	-	-	-	0.03	0.02	0.03	0.01
伝染性紅斑	報告数	259	33	3	3	1	9	3	9	5
	定点当たり	0.08	0.03	0.04	0.06	0.02	0.06	0.02	0.04	0.02
突発性発しん	報告数	1,123	281	13	16	15	71	31	68	67
	定点当たり	0.36	0.30	0.17	0.33	0.28	0.44	0.23	0.26	0.30
ヘルパンギーナ	報告数	70	7	2	-	-	2	1	1	1
	定点当たり	0.02	0.01	0.03	-	-	0.01	0.01	0.00	0.00
流行性耳下腺炎	報告数	138	41	2	3	5	11	5	9	6
	定点当たり	0.04	0.04	0.03	0.06	0.09	0.07	0.04	0.04	0.03
急性出血性結膜炎	報告数	3	1	-	-	-	-	-	1	-
	定点当たり	0.00	-	-	-	-	-	-	0.03	-
流行性角結膜炎	報告数	121	35	6	-	2	9	6	4	8
	定点当たり	0.17	0.17	0.35	-	0.13	0.21	0.18	0.11	0.16
細菌性髄膜炎 #2	報告数	9	4	-	-	1	-	1	2	-
	定点当たり	0.02	0.05	-	-	0.11	-	0.11	0.08	-
無菌性髄膜炎	報告数	11	2	-	-	-	1	1	-	-
	定点当たり	0.02	0.02	-	-	-	0.09	0.11	-	-
マイコプラズマ肺炎	報告数	110	31	12	3	3	6	2	5	-
	定点当たり	0.23	0.37	1.00	0.43	0.33	0.55	0.22	0.21	-
クラミジア肺炎 #3	報告数	1	-	-	-	-	-	-	-	-
	定点当たり	0.00	-	-	-	-	-	-	-	-
感染性胃腸炎(ロタウイルス)	報告数	7	-	-	-	-	-	-	-	-
	定点当たり	0.01	-	-	-	-	-	-	-	-

#1 鳥インフルエンザを除く

#2 真菌性を含む

#3 オウム病を除く

(-:0.00)

埼玉県病原微生物検出情報（月報）2020年4月号 2020年5月20日発行

この情報は感染症法に基づく感染症発生動向調査により、埼玉県衛生研究所、さいたま市健康科学研究センター、川越市保健所、越谷市保健所及び川口市保健所の病原体検査情報をまとめたものです。

今月のコメント

4月に採取された新型コロナウイルス感染症の検体は、3978検体（3545症例）採取され、674検体（584症例：一部陰性確認を含む）から新型コロナウイルスが検出されました。

細菌検出状況

令和2年4月30日現在

病原体名	分離月	2月	3月	4月	備考（4月分）
三類	腸管出血性大腸菌 O157	1	4	1	H7(VT2):1
	腸管出血性大腸菌 O26	2			
	腸管出血性大腸菌その他	2			
四類	レジオネラ菌	2			
五類	溶血性レンサ球菌（劇症型）	1	3	1	<i>Streptococcus dysgalactiae</i> subsp. <i>equisimilis</i> : 1
	その他	5	6	4	カルバペナム耐性腸内細菌科細菌（CRE）: 4・・・ <i>Klebsiella aerogenes</i> : 2, <i>Citrobacter freundii</i> : 1, <i>Enterobacter cloacae</i> : 1

ウイルス検出状況

全数把握対象疾患

指定感染症 令和2年5月12日 現在（累計：2月～）

臨床診断名	ウイルス	採取月 検体合計数			
		2月	3月	4月	累計
新型コロナウイルス感染症	検体数	248	1465	3978	5691
	新型コロナ	2	122	674	798

四類感染症 令和2年5月12日 現在（累計：1月～）

臨床診断名	ウイルス	採取月 検体合計数			
		2月	3月	4月	累計
E型肝炎	検体数	6	1		12
	E型肝炎	5			5
A型肝炎	検体数	1			1
	A型肝炎	1			1
デング熱	検体数	1	1		2
	デング	1			1

五類感染症 令和2年5月12日 現在（累計：1月～）

臨床診断名	ウイルス	採取月 検体合計数				累計	その他のウイルス
		2月	3月	4月	5月		
急性脳炎（四類以外）	検体数	6	5	2		14	その他のウイルス
	サイトメガロノロ	1				1	
風しん	検体数		6	3		21	水痘帯状疱疹しん(3)
	風しん						
麻疹	検体数	3	4	3		19	麻疹
	麻疹						

定点把握対象疾患

季節性インフルエンザ 令和2年5月12日 現在（累計：1月～）

臨床診断名	採取月	採取月												累計	その他のウイルス
		1月	2月	3月	4月	5月	6月	7月	8月	9月	10月	11月	12月		
インフルエンザ	検体数	175	97	28										300	ヒトメタニューモ(1), コロナ(1)
	インフルエンザ AH1pdm09	153	55	1										209	
	インフルエンザ AH3	1	2	4										7	
	インフルエンザ A	1												1	
	インフルエンザ B	16	36	20										72	

五類定点把握対象疾患（季節性インフルエンザを除く） 令和2年5月12日 現在（累計：1月～）

臨床診断名	ウイルス	採取月 検体合計数												累計	その他のウイルス
		1月	2月	3月	4月	5月	6月	7月	8月	9月	10月	11月	12月		
RSウイルス感染症	検体数	35	31	9	1									76	パラインフルエンザ 1(1)
	RS	4	3											7	
咽頭結膜熱	検体数	4	1	2										7	
	アデノ 1	1		1										2	
	アデノ 2		1											1	
	アデノ 3	2												2	
	アデノ 5	1												1	
	検査中			1										1	
感染性胃腸炎	検体数	10	7	5										22	アデノ 2(1), アデノ 3(1), ライノ(2), サイトメガロ(1)
	ノロ	5	3	1										9	
	サボ	1												1	
	アデノ 40/41	1	1											2	
手足口病	検体数				1									1	
	コクサッキー A6														
伝染性紅斑	検体数			1										1	
	ヒトパルボ B19														
突発性発しん	検体数	1												1	
	ヒトヘルペス 6														
ヘルパンギーナ	検体数			1										1	
流行性角結膜炎	検体数	1												1	
	アデノ 56	1												1	
無菌性髄膜炎	検体数	15	20											35	
	サイトメガロ		1											1	

感染症発生動向調査 2020年

- [感染症の流行状況 2020年 第1週](#)
- [感染症の流行状況 2020年 第2週](#)
- [感染症の流行状況 2020年 第3週](#)
- [感染症の流行状況 2020年 第4週](#)
- [感染症の流行状況 2020年 第5週](#)
- [感染症の流行状況 2020年 第6週](#)
- [感染症の流行状況 2020年 第7週](#)
- [感染症の流行状況 2020年 第8週](#)
- [感染症の流行状況 2020年 第9週](#)
- [感染症の流行状況 2020年 第10週](#)
- [感染症の流行状況 2020年 第11週](#)
- [感染症の流行状況 2020年 第12週](#)
- [感染症の流行状況 2020年 第13週](#)
- [感染症の流行状況 2020年 第14週](#)
- [感染症の流行状況 2020年 第15週](#)
- [感染症の流行状況 2020年 第16週](#)
- [感染症の流行状況 2020年 第17週](#)
- [感染症の流行状況 2020年 第18週](#)
- [感染症の流行状況 2020年 第19週](#)

感染症の流行状況 2020年 第20週

2020年第20週（5月11日～5月17日）の要点 令和2年5月20日

定点把握対象疾患の定点当たり報告数は、例年並み以下でした。引き続き、外出後の手洗い・うがいとともに、十分な休養をとるよう心がけてください。また、お子さんの体調がすぐれない時は、医療機関に電話で相談の上、早目に受診してください。

- [インフルエンザに関する情報の掲載ページへ](#)
- [COVID-19\(新型コロナウイルス感染症\)に関する情報の掲載ページへ](#)
- [麻疹及び風しんに関する情報の掲載ページへ](#)

感染症流行状況

疾患	推移	流行状況	疾患	推移	流行状況
インフルエンザ	→	★	伝染性紅斑（りんご病）	→	★
RSウイルス感染症	→	★	突発性発しん	→	★
咽頭結膜熱（プール熱）	→	★	ヘルパンギーナ	→	★
A群溶血性レンサ球菌咽頭炎	→	★	流行性耳下腺炎（おたふくかぜ）	→	★
感染性胃腸炎	→	★	急性出血性結膜炎	→	★
水痘（みずぼうそう）	→	★	流行性角結膜炎	→	★
手足口病	→	★			

*1.推移、流行状況は、県内全域の傾向です。*2.推移は2週間前からの傾向を示します。（→:増減無し、↑:増加、↓:減少）*3.流行状況は今週の流行を示します。（小さい←★、★★、★★★→大きい）

疾患名をクリックすると、各疾患の流行状況のグラフがご覧いただけます。

全国の感染症発生動向状況については、国立感染症研究所のホームページ「[感染症疫学センター](#)」でご覧になれます。

この情報は毎週水曜日に更新する予定です。ただし、祝日等により変更の場合もあります。



埼玉県のマスコット コバトン