

埼玉県ゼロエネルギーハウス普及推進業務－事例調査

■建物概要

| | | | |
|-----------|----------------------------------|--------------|------------|
| 設計者 | 埼玉県川口市里883-1 山際建設(有) 代表取締役 山際 健之 | | |
| 施工者 | 埼玉県川口市里883-1 山際建設(有) 代表取締役 山際 健之 | | |
| 所在地 | 埼玉県川口市 | | |
| 地域区分 | 省エネ6 | 年間日射 A3 | 暖房期日射 H3 |
| 各階床面積 | 1階 57.13㎡ | 2階 53.82㎡ | |
| 延床面積 | 110.95㎡ | | |
| 建築面積 | 57.98㎡ | | |
| 居室等面積 | 主たる居室 35.18㎡ | その他居室 38.09㎡ | 非居室 37.68㎡ |
| 居住者(家族構成) | 夫婦+子供2人 | 概算建設コスト | 2500万円 |

■断熱・設備仕様

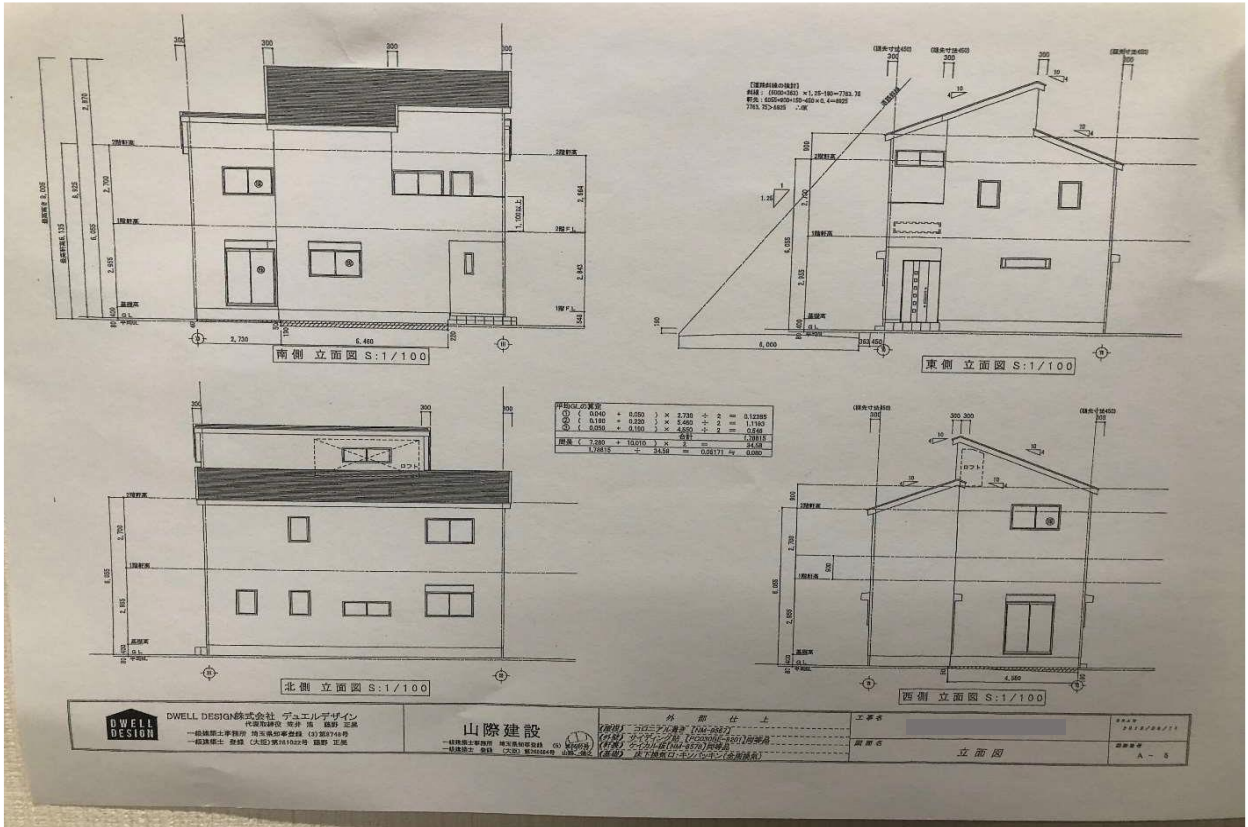
| | | | | |
|------|-------|-------------------------|-----------------------------------|-------------------|
| | | U _A 値：0.44 | η _{AC} 値：1.9 | |
| 断熱仕様 | 屋根 | DRPパネル89 | 平均熱貫流率:0.375W/(㎡・K) | |
| | 天井 | — | | |
| | 外壁 | SWパネル100 | 平均熱貫流率:0.378W/(㎡・K) | |
| | 床 | — | | |
| | 基礎 | 内：抽出法ポリスチレンフォーム3種b 50mm | 線熱貫流率:0.229W/(m・K) | |
| | 開口部 | 窓 | サーモスX複層アルゴンガス | 熱貫流率:1.520W/(㎡・K) |
| | | 玄関ドア | 枠:金属熱遮断構造 戸:断熱フラッシュ構造Low-E複層(A10) | 熱貫流率:2.330W/(㎡・K) |
| 勝手口 | | — | | |
| 設備仕様 | 暖冷房 | 主たる居室 | ルームエアコン区分(い) | |
| | | その他居室 | ルームエアコン区分(い) | |
| | 換気 | ダクト式第一種換気設備 | 比消費電力:0.03W(㎡³/h) | |
| | 給湯 | ガス潜熱回収型給湯機 | | |
| | 照明 | LED照明 | | |
| | 太陽光発電 | 4.255kW | | |

■設計時の一次エネルギー消費量

| | | | | |
|------------------------------------|------------------|-------|-------|--------------|
| 単位面積当たりの 一次エネルギー消費量 (MJ/㎡・年) | | その他除く | その他含む | BEI |
| | 設計値 | 454 | — | 0.74 (26%削減) |
| | 基準値 | 615 | — | |
| ZEH基準 | 再生可能エネルギーを除いた削減率 | | | 35.0% |
| | 再生可能エネルギーを加えた削減率 | | | 182.0% |

削減率*：設計一次エネルギー消費量の基準一次エネルギー消費量からの削減率

■外観写真または完成予想図



■各階略平面図

