

生産、出荷指数 3期連続の上昇

1 概要

平成16年1～3月期の埼玉県鉱工業指数（X-12-ARIMAによる季節調整済、平成12年平均＝100）は、前期と比べ、生産、出荷、在庫、在庫率のすべてで上昇した。

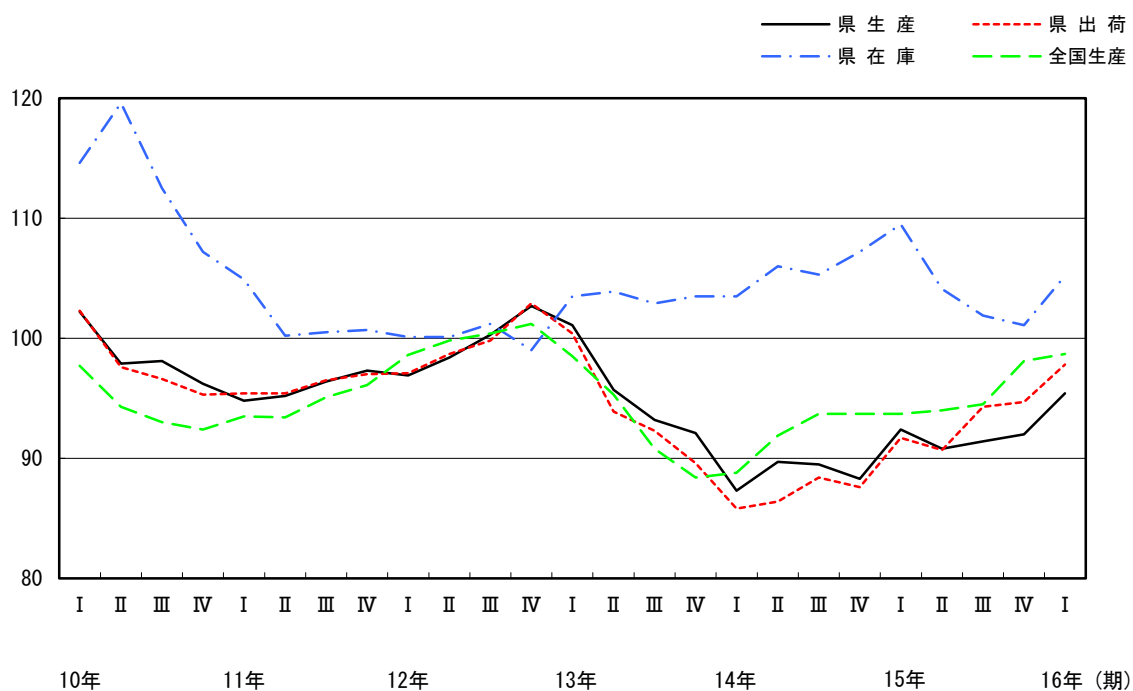
前年同期比では、生産、出荷が上昇し、在庫、在庫率は低下した。

	埼玉県			全国		
	指数	前期比 (%)	前年同期比 (%)	指数	前期比 (%)	前年同期比 (%)
生産	95.4	3.7	5.4	98.7	0.5	6.8
出荷	97.8	3.3	8.7	100.6	0.0	6.9
在庫	105.2	4.1	△5.3	90.0	0.2	△1.0
在庫率	121.3	1.6	△7.4	93.7	△2.3	△4.7

前年同期比は原指数による。全国の在庫指数は期末値による。

－埼玉県鉱工業総合指数の推移－

（平成12年平均＝100）



2 業種別動向

(1) 生産

19業種中10業種が上昇し、9業種が低下した。上昇には化学工業、電気機械工業などが寄与し、低下には食料品工業、金属製品工業などが寄与した。

(2) 出荷

19業種中12業種が上昇し、7業種が低下した。上昇には化学工業、電気機械工業などが寄与し、低下には食料品工業、ゴム製品工業などが寄与した。

(3) 在庫

19業種中11業種が上昇し、8業種が低下した。上昇には一般機械工業、電気機械工業などが寄与し、低下には輸送機械工業、金属製品工業などが寄与した。

