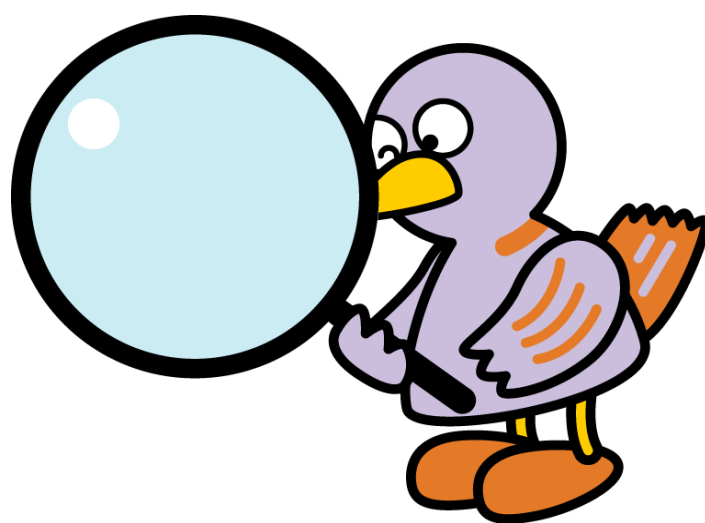


埼玉県鉱工業指数

令和元年6月分



埼玉県マスコット「コバトン」



総務部統計課

令和元年6月埼玉県鉱工業指数 概要

○ 総合指数の動向

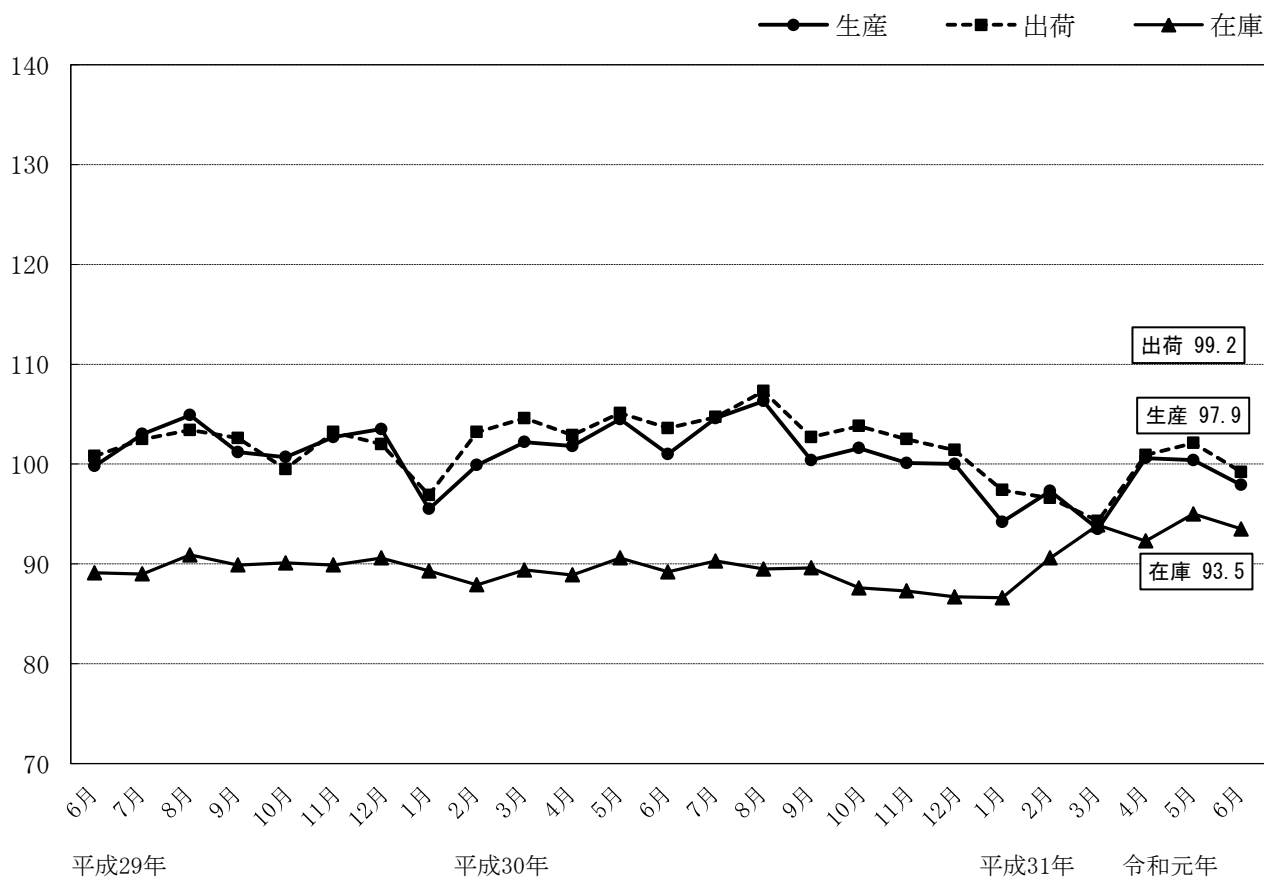
令和元年6月の鉱工業指数は、生産が97.9で2か月連続の低下となった。出荷は99.2で3か月ぶりの低下となった。また、在庫は93.5で2か月ぶりの低下、在庫率は97.7で2か月連続の上昇となった。

(平成27年=100)

| | 埼玉県 | | | 全国 | | |
|-----|------|---------|-----------|-------|---------|-----------|
| | 指数 | 前月比 (%) | 前年同月比 (%) | 指数 | 前月比 (%) | 前年同月比 (%) |
| 生産 | 97.9 | ▲ 2.5 | ▲ 4.4 | 101.4 | ▲ 3.3 | ▲ 3.8 |
| 出荷 | 99.2 | ▲ 2.8 | ▲ 5.7 | 99.8 | ▲ 4.0 | ▲ 4.9 |
| 在庫 | 93.5 | ▲ 1.6 | 4.8 | 104.7 | 0.4 | 3.0 |
| 在庫率 | 97.7 | 4.6 | 6.0 | 109.8 | 3.2 | 6.6 |

※ 指数と前月比は季節調整済み(X-12-ARIMA)、前年同月比は原指数、全国は確報値による。

○ 総合指数の推移



○ 上昇・低下に寄与した主な業種と品目

※数値は季節調整済指数の前月比。

(1) 生産

| | | 業 種 | 寄与度の高い主な品目 |
|--------|------|-----------------|--------------------------------|
| 上 昇 | 9業種 | 生産用機械工業 20.0% | フラットパネル・ディスプレイ製造装置、食料品加工機械、研削盤 |
| | | 食料品工業 1.7% | 炭酸飲料、チョコレート、清酒 |
| | | 印刷業 3.7% | おう版印刷(グラビア印刷)、平版印刷(オフセット印刷) |
| | | 鉄鋼業 6.0% | 銑鉄铸件、鋼半製品、粗鋼 |
| 低 下 | 14業種 | 電気機械工業 ▲ 15.9% | 電力変換装置、クッキングヒーター、電気計器 |
| | | 化学工業 ▲ 5.4% | 化粧品、医薬品、印刷インキ |
| | | 業務用機械工業 ▲ 22.1% | 医療用機械器具、精密測定機、試験機 |
| | | 輸送機械工業 ▲ 4.9% | 乗用車、機関部品、自動車エンジン |

(2) 出荷

| | | 業 種 | 寄与度の高い主な品目 |
|--------|------|-----------------|-------------------------------|
| 上 昇 | 8業種 | 食料品工業 1.8% | 炭酸飲料、清酒、粉乳 |
| | | 鉄鋼業 5.0% | 鋼半製品、粗鋼 |
| | | 印刷業 3.8% | おう版印刷(グラビア印刷)、平版印刷(オフセット印刷) |
| | | プラスチック製品工業 1.3% | プラスチック製フィルム、プラスチック板、プラスチック製建材 |
| 低 下 | 14業種 | 生産用機械工業 ▲ 8.2% | 半導体製造装置、包装・荷造機械、マシニングセンタ |
| | | 輸送機械工業 ▲ 3.3% | 普通トラック、乗用車、機関部品 |
| | | 業務用機械工業 ▲ 22.1% | 医療用機械器具、精密測定機 |
| | | 電気機械工業 ▲ 9.8% | 電力変換装置、サーボモータ、電磁開閉器 |

※横ばい1業種(汎用機械工業)

(3) 在庫

| | | 業 種 | 寄与度の高い主な品目 |
|--------|------|-------------------|------------------------------|
| 上 昇 | 8業種 | パルプ・紙・紙加工品工業 6.6% | 段ボール原紙、衛生用紙、特殊印刷用紙 |
| | | 窯業・土石製品工業 5.2% | セメント、コンクリート系パネル、せっこうボード |
| | | 鉄鋼業 5.1% | 普通鋼小形棒鋼、鋼半製品、銑鉄铸件 |
| | | 非鉄金属工業 4.7% | 伸銅製品、電力用電線・ケーブル、アルミニウム二次合金地金 |
| 低 下 | 11業種 | 電気機械工業 ▲ 10.0% | クッキングヒーター、鉛蓄電池、電気掃除機 |
| | | 化学工業 ▲ 3.2% | 印刷インキ、合成樹脂塗料 |
| | | その他製品工業 ▲ 17.2% | ユニット住宅、シャープペンシル |
| | | 情報通信機械工業 ▲ 8.3% | ガス警報器 |

※横ばい1業種(生産用機械工業)

< 資料 >

○ 埼玉県・全国鉱工業生産指数の推移

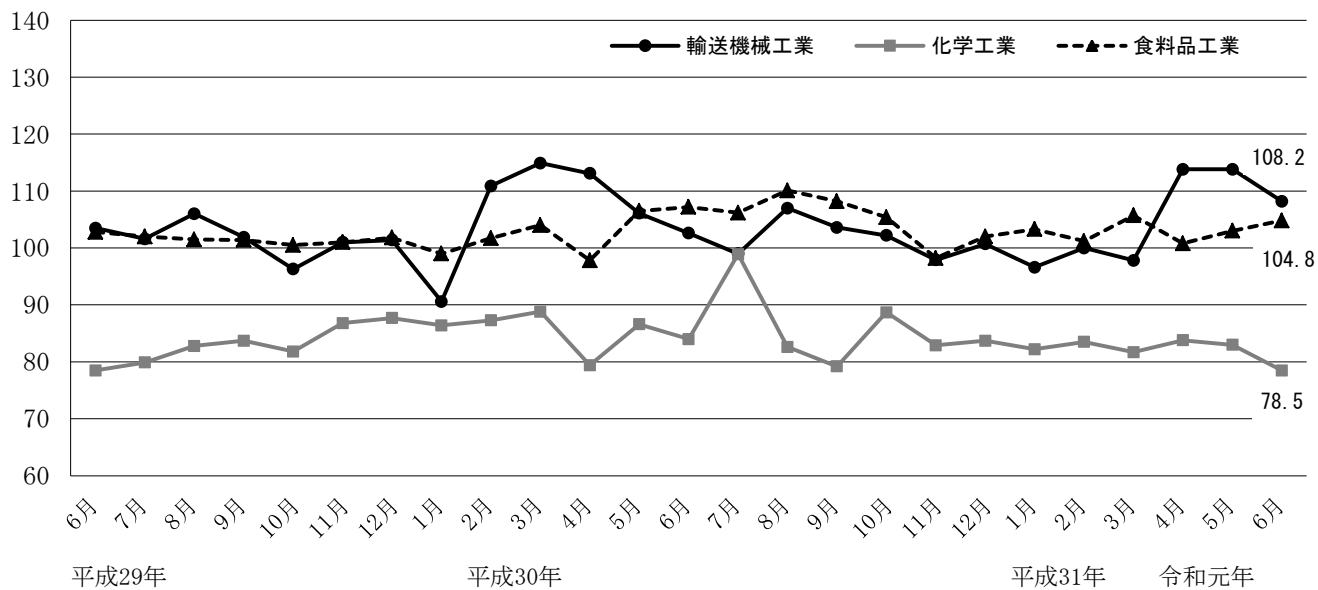
(平成27年=100)

| | 埼玉県 | | | 全国 | | |
|---------|-------|------------|------------|-------|------------|------------|
| | 指数 | 前月比 (%) | 前年比 (%) | 指数 | 前月比 (%) | 前年比 (%) |
| 平成28年平均 | 100.2 | — | 0.2 | 100.0 | — | 0.0 |
| 平成29年平均 | 100.8 | — | 0.6 | 103.1 | — | 3.1 |
| 平成30年平均 | 101.5 | — | 0.7 | 104.2 | — | 1.1 |
| 平成30年6月 | 101.0 | ▲ 3.3 | ▲ 0.4 | 103.7 | ▲ 1.0 | ▲ 1.5 |
| 7月 | 104.6 | 3.6 | 3.1 | 103.8 | 0.1 | 2.4 |
| 8月 | 106.3 | 1.6 | 2.4 | 103.6 | ▲ 0.2 | 0.6 |
| 9月 | 100.4 | ▲ 5.6 | ▲ 3.4 | 103.5 | ▲ 0.1 | ▲ 2.5 |
| 10月 | 101.6 | 1.2 | 2.5 | 105.6 | 2.0 | 4.2 |
| 11月 | 100.1 | ▲ 1.5 | ▲ 1.4 | 104.6 | ▲ 0.9 | 1.9 |
| 12月 | 100.0 | ▲ 0.1 | ▲ 4.5 | 104.7 | 0.1 | ▲ 2.0 |
| 平成31年1月 | 94.2 | ▲ 5.8 | ▲ 1.4 | 102.1 | ▲ 2.5 | 0.7 |
| 2月 | 97.3 | 3.3 | ▲ 2.5 | 102.8 | 0.7 | ▲ 1.1 |
| 3月 | 93.5 | ▲ 3.9 | ▲ 9.9 | 102.2 | ▲ 0.6 | ▲ 4.3 |
| 4月 | 100.6 | 7.6 | ▲ 0.8 | 102.8 | 0.6 | ▲ 1.1 |
| 令和元年5月 | 100.4 | ▲ 0.2 | ▲ 6.0 | 104.9 | 2.0 | ▲ 2.1 |
| 6月 | 97.9 | ▲ 2.5 | ▲ 4.4 | 101.4 | ▲ 3.3 | ▲ 3.8 |

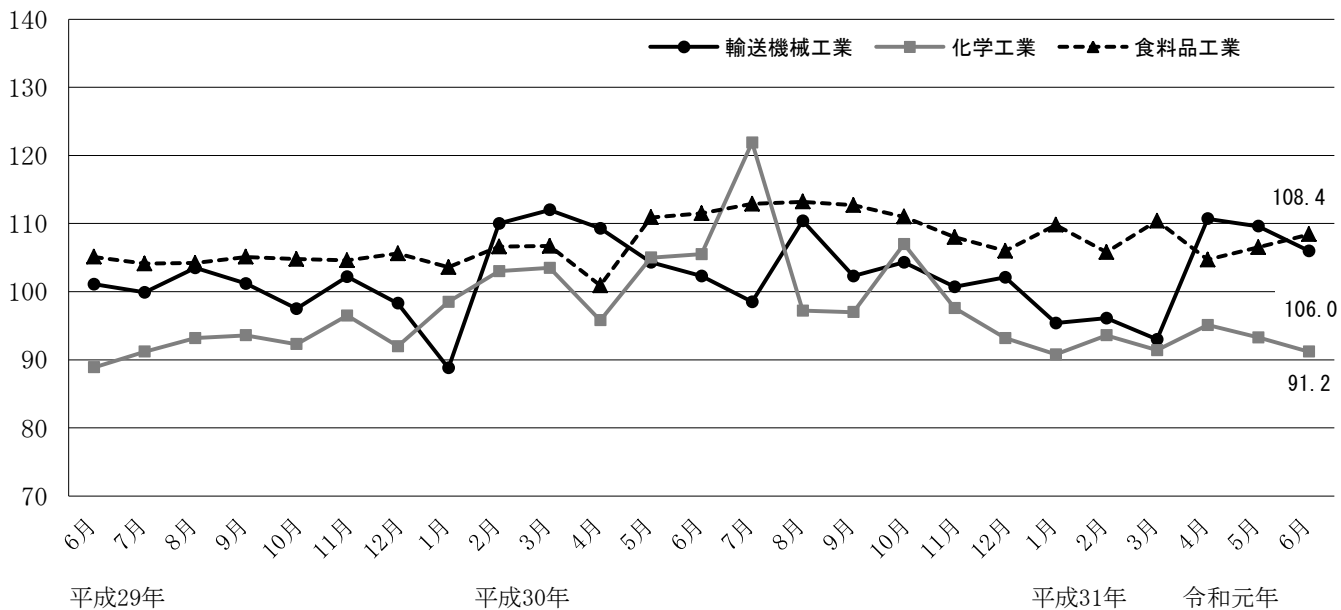
※ 指数と前月比は季節調整済み(X-12-ARIMA)、前年比は原指数、全国は確報値による。

○ 県内主要業種の指数推移

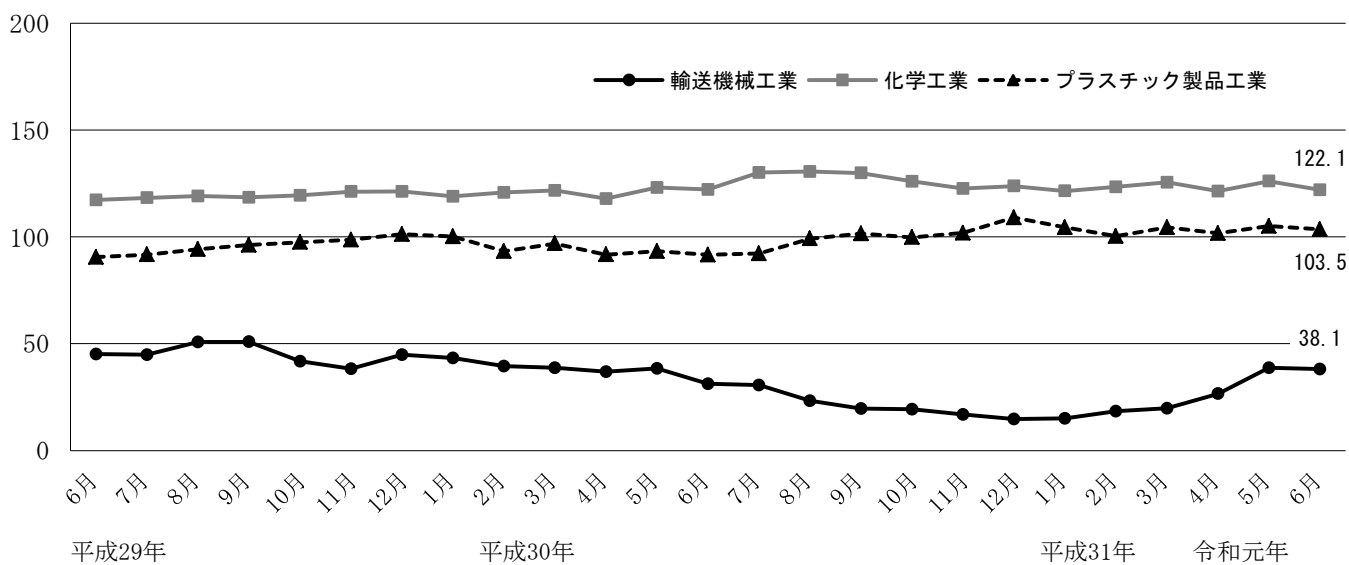
生産



出荷



在庫



第1-1表 埼玉県鉱工業生産指数（業種分類）

| 項目 | 鉱工業 | 製造工業総合 | 鉄鋼業 | 非鉄金属工業 | 金属製品工業 | 汎用機械工業 | 生産用機械工業 | 業務用機械工業 | 電子部品デバイス工業 | 電気機械工業 | 情報通信機械工業 | 輸送機械工業 | |
|----------------------------|----------|---------|-------|--------|--------|--------|---------|---------|------------|--------|----------|---------|-------|
| | 総合 | | | | | | | | | | | | |
| ウエイト | 10,000.0 | 9,992.6 | 198.8 | 288.0 | 380.4 | 493.9 | 533.1 | 429.8 | 280.5 | 472.7 | 454.7 | 1,055.9 | |
| 品目数 | 201 | 199 | 12 | 8 | 10 | 13 | 11 | 5 | 13 | 24 | 7 | 9 | |
| 原 指 数 | 平成26年平均 | 103.6 | 103.6 | 104.1 | 105.4 | 108.6 | 92.5 | 88.1 | 111.2 | 96.0 | 95.1 | 142.4 | 110.9 |
| | 平成27年平均 | 100.0 | 100.0 | 100.0 | 100.0 | 100.0 | 100.0 | 100.0 | 100.0 | 100.0 | 100.0 | 100.0 | 100.0 |
| | 平成28年平均 | 100.2 | 100.2 | 94.7 | 101.8 | 95.3 | 95.3 | 122.9 | 104.4 | 107.3 | 109.7 | 90.1 | 104.3 |
| | 平成29年平均 | 100.8 | 100.8 | 96.7 | 105.8 | 99.5 | 115.5 | 124.9 | 116.2 | 119.9 | 113.7 | 78.6 | 102.1 |
| | 平成30年平均 | 101.5 | 101.5 | 97.7 | 106.0 | 99.6 | 113.9 | 144.7 | 80.0 | 124.6 | 106.3 | 90.2 | 104.0 |
| | 平成30年6月 | 101.7 | 101.7 | 100.3 | 112.1 | 98.6 | 130.9 | 133.3 | 66.1 | 123.9 | 106.4 | 83.7 | 100.5 |
| | 7月 | 106.0 | 106.1 | 97.6 | 113.0 | 102.1 | 111.8 | 149.3 | 87.9 | 130.3 | 112.9 | 96.0 | 102.2 |
| | 8月 | 97.2 | 97.2 | 89.2 | 93.4 | 92.5 | 107.0 | 182.9 | 78.3 | 123.5 | 98.9 | 87.6 | 92.1 |
| | 9月 | 100.2 | 100.2 | 99.3 | 105.9 | 97.2 | 109.4 | 138.6 | 105.2 | 125.6 | 96.2 | 93.2 | 102.4 |
| | 10月 | 106.3 | 106.3 | 105.1 | 109.7 | 109.4 | 114.1 | 98.0 | 96.4 | 129.1 | 111.5 | 98.6 | 113.5 |
| | 11月 | 104.6 | 104.6 | 100.3 | 112.6 | 108.1 | 108.0 | 124.2 | 101.4 | 129.7 | 108.2 | 99.2 | 110.5 |
| | 12月 | 100.5 | 100.5 | 95.4 | 99.0 | 100.9 | 110.5 | 114.2 | 86.5 | 119.2 | 97.8 | 111.3 | 102.5 |
| | 平成31年1月 | 90.1 | 90.1 | 85.5 | 92.4 | 98.1 | 93.5 | 78.6 | 88.6 | 117.0 | 86.6 | 95.9 | 97.5 |
| | 2月 | 95.9 | 95.9 | 87.2 | 102.0 | 96.7 | 95.6 | 125.2 | 84.7 | 107.8 | 92.3 | 113.1 | 102.4 |
| | 3月 | 101.3 | 101.3 | 91.5 | 103.0 | 102.7 | 110.6 | 141.1 | 75.8 | 116.3 | 98.3 | 115.3 | 101.5 |
| | 4月 | 99.1 | 99.1 | 85.4 | 93.2 | 104.5 | 95.3 | 152.9 | 68.6 | 116.9 | 85.5 | 115.9 | 103.5 |
| | 令和元年5月 | 93.4 | 93.4 | 83.3 | 95.3 | 103.7 | 94.1 | 118.1 | 65.5 | 118.9 | 82.8 | 93.5 | 99.9 |
| 6月 | 97.2 | 97.2 | 96.4 | 98.6 | 98.8 | 106.1 | 150.9 | 51.8 | 110.9 | 80.3 | 107.9 | 102.8 | |
| 【前年同 月比(%)】 | ▲ 4.4 | ▲ 4.4 | ▲ 3.9 | ▲ 12.0 | 0.2 | ▲ 18.9 | 13.2 | ▲ 21.6 | ▲ 10.5 | ▲ 24.5 | 28.9 | 2.3 | |
| 季 節 調 整 指 数 | 平成30年6月 | 101.0 | 100.9 | 97.5 | 107.8 | 99.5 | 120.8 | 148.5 | 65.5 | 120.8 | 101.2 | 89.1 | 102.6 |
| | 7月 | 104.6 | 104.7 | 97.1 | 109.3 | 97.9 | 112.1 | 167.4 | 83.5 | 126.8 | 110.0 | 95.1 | 99.0 |
| | 8月 | 106.3 | 106.3 | 104.2 | 106.2 | 94.7 | 113.1 | 194.1 | 84.1 | 123.8 | 107.5 | 92.6 | 107.0 |
| | 9月 | 100.4 | 100.4 | 96.4 | 106.7 | 97.6 | 103.7 | 139.5 | 112.6 | 124.1 | 93.0 | 89.4 | 103.6 |
| | 10月 | 101.6 | 101.6 | 93.0 | 101.1 | 104.1 | 117.3 | 112.8 | 102.3 | 127.2 | 111.2 | 93.8 | 102.2 |
| | 11月 | 100.1 | 100.1 | 90.7 | 105.7 | 101.3 | 112.5 | 134.5 | 106.0 | 129.8 | 105.8 | 96.8 | 97.9 |
| | 12月 | 100.0 | 100.0 | 96.4 | 104.8 | 105.6 | 111.9 | 97.1 | 92.9 | 125.8 | 98.9 | 116.5 | 100.7 |
| | 平成31年1月 | 94.2 | 94.2 | 88.0 | 96.4 | 106.4 | 102.7 | 71.3 | 91.3 | 121.9 | 91.8 | 94.1 | 96.6 |
| | 2月 | 97.3 | 97.3 | 93.6 | 103.1 | 99.1 | 98.8 | 99.6 | 82.7 | 112.8 | 91.3 | 107.9 | 100.0 |
| | 3月 | 93.5 | 93.6 | 97.4 | 98.0 | 97.9 | 96.1 | 102.7 | 65.5 | 107.6 | 89.1 | 97.7 | 97.8 |
| | 4月 | 100.6 | 100.6 | 83.4 | 94.6 | 105.0 | 97.8 | 200.7 | 63.7 | 119.5 | 88.2 | 129.9 | 113.8 |
| | 令和元年5月 | 100.4 | 100.5 | 90.1 | 102.4 | 108.9 | 97.9 | 138.6 | 67.5 | 119.4 | 91.6 | 119.9 | 113.8 |
| | 6月 | 97.9 | 97.9 | 95.5 | 96.6 | 100.8 | 99.4 | 166.3 | 52.6 | 110.7 | 77.0 | 117.9 | 108.2 |
| 【前月比(%)】 | ▲ 2.5 | ▲ 2.6 | 6.0 | ▲ 5.7 | ▲ 7.4 | 1.5 | 20.0 | ▲ 22.1 | ▲ 7.3 | ▲ 15.9 | ▲ 1.7 | ▲ 4.9 | |

(平成27年平均=100)

| 窯業・ 土石製品 工業 | 化学工業 | プラスチ ック製品 工業 | パルプ・ 紙・紙加 工品工業 | 繊維工業 | 食料品 工業 | その他 | | | | | | | 鋳業 |
|-------------------|---------|--------------------|----------------------|--------|-----------|----------|------------|------------|----------|-------|--------------|-----------|--------|
| | | | | | | 工業 総合 | ゴム製品 工業 | 皮革製品 工業 | 家具 工業 | 印刷業 | 木材・木 製品工業 | その他 工業 | |
| 244.5 | 1,489.4 | 577.9 | 376.2 | 105.7 | 1,442.0 | 1,169.1 | 116.3 | 17.7 | 73.9 | 770.6 | 32.3 | 158.3 | 7.4 |
| 14 | 7 | 12 | 7 | 6 | 23 | 18 | 3 | 2 | 3 | 3 | 2 | 5 | 2 |
| 110.3 | 104.6 | 102.1 | 101.6 | 101.7 | 100.3 | 97.1 | 103.5 | 109.4 | 80.9 | 97.4 | 79.6 | 100.9 | 109.1 |
| 100.0 | 100.0 | 100.0 | 100.0 | 100.0 | 100.0 | 100.0 | 100.0 | 100.0 | 100.0 | 100.0 | 100.0 | 100.0 | 100.0 |
| 98.7 | 93.7 | 101.4 | 105.0 | 92.3 | 99.0 | 96.0 | 93.0 | 89.7 | 104.5 | 93.9 | 97.7 | 104.8 | 99.2 |
| 100.9 | 82.5 | 102.2 | 107.5 | 90.6 | 100.7 | 96.7 | 94.6 | 88.9 | 117.2 | 90.8 | 131.2 | 111.0 | 107.4 |
| 101.5 | 85.6 | 103.8 | 110.0 | 93.1 | 103.8 | 93.6 | 86.8 | 80.1 | 114.1 | 88.9 | 148.7 | 102.5 | 107.9 |
| 102.1 | 89.7 | 108.5 | 113.2 | 87.8 | 103.5 | 94.8 | 88.9 | 79.0 | 111.9 | 89.9 | 142.6 | 107.5 | 108.7 |
| 105.2 | 99.0 | 114.2 | 115.7 | 78.9 | 106.0 | 95.0 | 91.4 | 86.3 | 120.8 | 86.3 | 158.5 | 115.7 | 70.0 |
| 94.0 | 74.2 | 95.8 | 100.9 | 76.8 | 104.8 | 88.0 | 82.3 | 86.9 | 104.2 | 82.9 | 134.3 | 99.8 | 103.7 |
| 99.4 | 79.8 | 103.2 | 108.1 | 91.4 | 102.6 | 92.9 | 84.6 | 79.5 | 98.8 | 91.6 | 129.2 | 96.9 | 108.5 |
| 112.6 | 99.1 | 107.4 | 118.5 | 103.6 | 111.5 | 95.1 | 92.4 | 76.5 | 119.2 | 92.4 | 118.0 | 96.7 | 117.1 |
| 112.4 | 88.9 | 105.2 | 117.2 | 101.8 | 105.6 | 95.3 | 88.0 | 59.6 | 118.8 | 91.4 | 159.3 | 99.3 | 132.6 |
| 108.7 | 82.1 | 100.1 | 112.1 | 101.8 | 110.0 | 93.0 | 80.6 | 59.3 | 111.2 | 89.8 | 154.9 | 100.6 | 121.9 |
| 87.8 | 74.9 | 89.1 | 99.4 | 79.8 | 97.6 | 87.0 | 78.6 | 71.8 | 118.1 | 79.9 | 146.6 | 102.8 | 85.2 |
| 96.5 | 78.8 | 102.2 | 105.4 | 96.9 | 93.8 | 90.6 | 80.7 | 65.6 | 121.4 | 84.0 | 133.6 | 109.4 | 119.9 |
| 96.5 | 80.9 | 101.9 | 115.4 | 94.4 | 108.3 | 95.3 | 81.9 | 69.6 | 108.4 | 93.2 | 151.8 | 100.8 | 130.0 |
| 90.1 | 86.0 | 104.2 | 109.1 | 82.2 | 105.9 | 86.3 | 80.8 | 82.5 | 110.5 | 83.6 | 127.7 | 84.2 | 108.6 |
| 97.0 | 79.7 | 103.8 | 105.7 | 82.5 | 99.9 | 83.1 | 81.7 | 60.1 | 98.1 | 77.7 | 118.0 | 98.7 | 95.9 |
| 94.0 | 81.8 | 107.4 | 110.9 | 78.5 | 100.3 | 88.0 | 85.1 | 58.2 | 103.9 | 84.3 | 138.8 | 94.0 | 67.0 |
| ▲ 7.9 | ▲ 8.8 | ▲ 1.0 | ▲ 2.0 | ▲ 10.6 | ▲ 3.1 | ▲ 7.2 | ▲ 4.3 | ▲ 26.3 | ▲ 7.1 | ▲ 6.2 | ▲ 2.7 | ▲ 12.6 | ▲ 38.4 |
| 110.2 | 84.0 | 100.7 | 110.7 | 93.0 | 107.2 | 95.2 | 86.3 | 87.5 | 119.4 | 91.4 | 141.9 | 104.6 | 188.4 |
| 94.9 | 98.9 | 103.8 | 109.0 | 90.2 | 106.2 | 94.8 | 87.7 | 77.6 | 120.9 | 89.5 | 160.6 | 102.5 | 60.0 |
| 96.7 | 82.6 | 104.3 | 110.4 | 90.0 | 110.1 | 92.8 | 91.8 | 82.4 | 103.0 | 88.6 | 130.4 | 100.6 | 96.6 |
| 101.3 | 79.2 | 106.7 | 108.8 | 93.7 | 108.2 | 92.3 | 85.4 | 74.4 | 111.4 | 88.4 | 139.2 | 97.6 | 118.4 |
| 102.7 | 88.7 | 105.2 | 110.9 | 95.6 | 105.4 | 92.0 | 83.1 | 72.4 | 103.4 | 88.5 | 105.3 | 105.0 | 103.8 |
| 101.2 | 82.9 | 104.6 | 111.9 | 87.2 | 98.2 | 93.5 | 83.5 | 65.1 | 103.9 | 89.8 | 134.4 | 103.7 | 110.9 |
| 104.1 | 83.7 | 108.7 | 113.4 | 97.0 | 102.0 | 91.7 | 85.6 | 74.3 | 115.8 | 87.2 | 164.1 | 98.2 | 112.8 |
| 102.7 | 82.2 | 99.3 | 109.5 | 83.3 | 103.3 | 90.0 | 80.2 | 74.5 | 109.5 | 86.6 | 143.2 | 94.5 | 112.8 |
| 101.6 | 83.5 | 105.2 | 110.6 | 95.8 | 101.2 | 89.1 | 79.8 | 64.7 | 109.6 | 83.4 | 143.4 | 108.2 | 118.7 |
| 95.6 | 81.7 | 98.3 | 108.8 | 88.1 | 105.7 | 89.0 | 82.6 | 65.8 | 115.9 | 84.2 | 142.2 | 98.1 | 120.8 |
| 96.9 | 83.8 | 95.7 | 108.1 | 82.4 | 100.8 | 88.4 | 82.2 | 72.0 | 127.5 | 82.3 | 165.5 | 96.2 | 113.1 |
| 102.5 | 83.0 | 103.7 | 112.2 | 82.7 | 103.0 | 89.2 | 87.5 | 67.2 | 114.5 | 82.7 | 151.3 | 104.9 | 101.3 |
| 102.7 | 78.5 | 100.3 | 108.8 | 84.6 | 104.8 | 89.6 | 84.7 | 65.2 | 118.6 | 85.8 | 139.5 | 94.9 | 118.1 |
| 0.2 | ▲ 5.4 | ▲ 3.3 | ▲ 3.0 | 2.3 | 1.7 | 0.4 | ▲ 3.2 | ▲ 3.0 | 3.6 | 3.7 | ▲ 7.8 | ▲ 9.5 | 16.6 |

第1-2表 埼玉県鉱工業 出荷指数（業種分類）

| 項目 | 鉱工業 | 製造 | 鉄鋼業 | 非鉄金属 | 金属製品 | 汎用 | 生産用 | 業務用 | 電子部品 | 電気機械 | 情報通信 | 輸送機械 | |
|----------------------------|----------|---------|-------|--------|-------|--------|-------|--------|--------|--------|-------|---------|-------|
| | 総合 | 工業 | | 工業 | 工業 | 機械 | 機械 | 機械 | デバイス | 工業 | 機械工業 | 工業 | |
| ウエイト | 10,000.0 | 9,994.6 | 234.3 | 554.6 | 388.5 | 444.3 | 496.3 | 334.2 | 296.2 | 458.9 | 401.7 | 1,605.1 | |
| 品目数 | 201 | 199 | 12 | 8 | 10 | 13 | 11 | 5 | 13 | 24 | 7 | 9 | |
| 原 指 数 | 平成26年平均 | 102.5 | 102.5 | 98.7 | 104.9 | 110.4 | 92.0 | 85.5 | 112.2 | 96.3 | 93.5 | 108.0 | 105.9 |
| | 平成27年平均 | 100.0 | 100.0 | 100.0 | 100.0 | 100.0 | 100.0 | 100.0 | 100.0 | 100.0 | 100.0 | 100.0 | 100.0 |
| | 平成28年平均 | 101.3 | 101.3 | 93.9 | 101.9 | 96.1 | 94.7 | 113.9 | 104.8 | 109.9 | 111.9 | 80.1 | 104.5 |
| | 平成29年平均 | 101.2 | 101.2 | 96.9 | 105.8 | 96.5 | 114.3 | 98.7 | 115.9 | 120.2 | 115.7 | 63.8 | 100.9 |
| | 平成30年平均 | 103.3 | 103.4 | 98.0 | 107.0 | 93.5 | 111.9 | 122.1 | 80.2 | 123.2 | 107.7 | 65.2 | 103.7 |
| | 平成30年6月 | 104.4 | 104.4 | 102.8 | 114.1 | 94.1 | 128.8 | 106.4 | 66.4 | 123.9 | 107.3 | 61.6 | 101.4 |
| | 7月 | 106.2 | 106.3 | 97.2 | 109.4 | 97.4 | 109.6 | 102.0 | 87.8 | 127.1 | 108.8 | 65.5 | 100.2 |
| | 8月 | 100.4 | 100.4 | 90.0 | 96.8 | 88.4 | 104.7 | 174.7 | 78.9 | 125.0 | 99.9 | 59.8 | 93.0 |
| | 9月 | 102.1 | 102.1 | 102.4 | 105.4 | 91.6 | 108.2 | 109.6 | 106.4 | 123.3 | 104.1 | 60.4 | 104.4 |
| | 10月 | 107.7 | 107.7 | 107.1 | 115.4 | 101.8 | 109.6 | 84.6 | 97.4 | 124.5 | 107.3 | 69.5 | 111.0 |
| | 11月 | 107.1 | 107.1 | 105.8 | 114.6 | 102.5 | 105.4 | 114.1 | 102.6 | 128.3 | 107.9 | 69.8 | 109.0 |
| | 12月 | 103.0 | 103.0 | 98.4 | 96.4 | 94.8 | 110.2 | 126.2 | 87.6 | 115.3 | 100.3 | 73.3 | 102.1 |
| | 平成31年1月 | 91.4 | 91.4 | 90.0 | 97.4 | 85.6 | 91.9 | 81.0 | 91.2 | 110.6 | 90.9 | 63.0 | 96.1 |
| | 2月 | 94.8 | 94.8 | 93.8 | 105.4 | 87.7 | 94.5 | 87.3 | 86.1 | 110.3 | 96.1 | 71.6 | 100.8 |
| | 3月 | 103.3 | 103.3 | 105.4 | 104.7 | 96.7 | 111.6 | 125.3 | 78.6 | 120.0 | 100.1 | 74.8 | 102.0 |
| | 4月 | 98.2 | 98.2 | 96.4 | 101.7 | 97.0 | 92.8 | 113.3 | 69.7 | 116.6 | 85.1 | 58.5 | 101.1 |
| | 令和元年5月 | 93.9 | 93.9 | 85.2 | 97.9 | 91.0 | 91.6 | 115.6 | 66.0 | 117.5 | 80.0 | 61.1 | 96.1 |
| 6月 | 98.5 | 98.5 | 98.9 | 99.2 | 90.5 | 104.3 | 140.0 | 51.8 | 112.4 | 83.2 | 67.5 | 102.3 | |
| 【前年同 月比(%)】 | ▲ 5.7 | ▲ 5.7 | ▲ 3.8 | ▲ 13.1 | ▲ 3.8 | ▲ 19.0 | 31.6 | ▲ 22.0 | ▲ 9.3 | ▲ 22.5 | 9.6 | 0.9 | |
| 季 節 調 整 指 数 | 平成30年6月 | 103.6 | 103.6 | 100.0 | 110.9 | 95.6 | 119.3 | 109.3 | 66.0 | 119.9 | 103.4 | 61.1 | 102.3 |
| | 7月 | 104.7 | 104.8 | 97.0 | 105.1 | 95.4 | 110.2 | 112.5 | 83.3 | 123.9 | 106.4 | 63.2 | 98.5 |
| | 8月 | 107.3 | 107.3 | 95.6 | 109.7 | 92.9 | 111.8 | 182.3 | 86.4 | 126.1 | 107.0 | 66.6 | 110.4 |
| | 9月 | 102.7 | 102.7 | 98.6 | 107.4 | 92.8 | 99.2 | 106.6 | 113.2 | 115.8 | 100.7 | 65.2 | 102.3 |
| | 10月 | 103.8 | 103.8 | 99.7 | 106.0 | 97.3 | 114.5 | 92.7 | 102.7 | 127.7 | 109.3 | 68.4 | 104.3 |
| | 11月 | 102.5 | 102.5 | 98.8 | 107.9 | 95.7 | 111.2 | 124.3 | 107.1 | 130.1 | 104.7 | 67.5 | 100.7 |
| | 12月 | 101.4 | 101.4 | 99.4 | 102.4 | 95.7 | 110.6 | 99.6 | 94.6 | 118.5 | 99.5 | 80.7 | 102.1 |
| | 平成31年1月 | 97.4 | 97.4 | 96.9 | 99.7 | 94.1 | 101.7 | 83.7 | 94.5 | 116.8 | 96.4 | 64.2 | 95.4 |
| | 2月 | 96.6 | 96.6 | 99.4 | 107.1 | 91.1 | 97.4 | 73.1 | 84.3 | 116.3 | 95.9 | 67.8 | 96.1 |
| | 3月 | 94.3 | 94.3 | 103.8 | 99.8 | 88.1 | 93.8 | 81.6 | 67.6 | 109.1 | 89.0 | 58.9 | 93.0 |
| | 4月 | 100.9 | 100.9 | 96.7 | 102.3 | 97.0 | 95.8 | 173.3 | 64.5 | 119.3 | 88.5 | 64.3 | 110.7 |
| | 令和元年5月 | 102.1 | 102.1 | 92.0 | 105.1 | 95.4 | 97.3 | 153.0 | 67.9 | 122.5 | 89.5 | 75.8 | 109.6 |
| | 6月 | 99.2 | 99.2 | 96.6 | 98.3 | 92.6 | 97.3 | 140.4 | 52.9 | 110.1 | 80.7 | 69.9 | 106.0 |
| 【前月比(%)】 | ▲ 2.8 | ▲ 2.8 | 5.0 | ▲ 6.5 | ▲ 2.9 | 0.0 | ▲ 8.2 | ▲ 22.1 | ▲ 10.1 | ▲ 9.8 | ▲ 7.8 | ▲ 3.3 | |

(平成27年平均=100)

| 窯業・ 土石製品 工業 | 化学工業 | プラスチ ック製品 工業 | パルプ・ 紙・紙加 工品工業 | 繊維工業 | 食料品 工業 | その他 | | | | | | | | 鉱業 |
|-------------------|---------|--------------------|----------------------|--------|-----------|----------|------------|------------|----------|-------|--------------|-----------|--------|----|
| | | | | | | 工業 総合 | ゴム製品 工業 | 皮革製品 工業 | 家具 工業 | 印刷業 | 木材・木 製品工業 | その他 工業 | | |
| 218.3 | 1,365.8 | 539.7 | 390.6 | 73.7 | 1,487.0 | 705.4 | 99.7 | 20.9 | 66.9 | 299.0 | 34.3 | 184.6 | 5.4 | |
| 14 | 7 | 12 | 7 | 6 | 23 | 18 | 3 | 2 | 3 | 3 | 2 | 5 | 2 | |
| 110.4 | 111.8 | 102.3 | 100.5 | 103.0 | 98.0 | 98.6 | 104.5 | 108.6 | 90.9 | 97.4 | 79.1 | 102.7 | 104.3 | |
| 100.0 | 100.0 | 100.0 | 100.0 | 100.0 | 100.0 | 100.0 | 100.0 | 100.0 | 100.0 | 100.0 | 100.0 | 100.0 | 100.0 | |
| 98.5 | 100.2 | 98.8 | 104.1 | 101.2 | 101.5 | 97.7 | 93.0 | 92.3 | 101.9 | 93.9 | 94.4 | 105.9 | 96.3 | |
| 99.5 | 91.9 | 101.0 | 107.7 | 102.7 | 104.3 | 100.6 | 94.1 | 90.5 | 110.7 | 90.8 | 129.3 | 112.2 | 100.9 | |
| 102.0 | 102.0 | 104.9 | 109.1 | 105.4 | 108.6 | 97.4 | 89.7 | 85.4 | 108.0 | 88.9 | 147.4 | 103.7 | 101.1 | |
| 99.0 | 105.6 | 109.3 | 107.7 | 104.0 | 113.3 | 100.0 | 95.2 | 66.5 | 106.8 | 89.9 | 141.6 | 112.5 | 102.4 | |
| 103.3 | 117.9 | 113.7 | 112.4 | 85.4 | 115.2 | 100.5 | 92.4 | 94.0 | 107.1 | 86.3 | 157.9 | 115.4 | 82.1 | |
| 94.7 | 91.8 | 102.5 | 107.8 | 94.3 | 109.7 | 92.3 | 82.5 | 96.2 | 99.4 | 82.9 | 125.4 | 103.6 | 96.3 | |
| 98.6 | 95.2 | 104.5 | 106.8 | 103.5 | 107.2 | 101.4 | 89.8 | 93.8 | 108.4 | 91.6 | 127.9 | 116.9 | 94.5 | |
| 114.7 | 117.2 | 104.4 | 120.6 | 109.8 | 114.6 | 93.0 | 92.2 | 85.8 | 103.2 | 92.4 | 116.5 | 87.1 | 111.5 | |
| 114.1 | 106.4 | 101.7 | 114.7 | 115.5 | 111.1 | 99.9 | 94.0 | 60.3 | 111.6 | 91.4 | 158.6 | 106.3 | 116.4 | |
| 110.1 | 98.6 | 99.7 | 113.9 | 104.5 | 112.6 | 98.5 | 86.8 | 58.7 | 108.4 | 89.8 | 163.2 | 107.8 | 109.0 | |
| 87.3 | 84.7 | 88.6 | 95.1 | 91.2 | 100.2 | 91.2 | 83.1 | 69.5 | 98.0 | 79.9 | 137.9 | 105.1 | 80.2 | |
| 93.4 | 88.2 | 98.1 | 100.6 | 109.5 | 96.1 | 96.2 | 82.7 | 70.0 | 119.8 | 84.0 | 124.6 | 112.2 | 105.4 | |
| 92.9 | 92.9 | 103.8 | 112.0 | 112.9 | 113.1 | 106.5 | 92.3 | 81.1 | 127.7 | 93.2 | 151.0 | 122.8 | 115.3 | |
| 91.0 | 96.0 | 103.9 | 116.1 | 100.9 | 110.6 | 85.5 | 81.7 | 87.4 | 99.1 | 83.6 | 126.4 | 77.7 | 98.7 | |
| 94.0 | 84.3 | 104.6 | 100.4 | 92.2 | 107.7 | 85.5 | 82.4 | 59.9 | 88.0 | 77.7 | 117.7 | 95.6 | 92.5 | |
| 93.2 | 89.0 | 109.4 | 102.5 | 88.6 | 109.5 | 91.9 | 83.8 | 54.5 | 100.5 | 84.3 | 137.7 | 101.3 | 76.8 | |
| ▲ 5.9 | ▲ 15.7 | 0.1 | ▲ 4.8 | ▲ 14.8 | ▲ 3.4 | ▲ 8.1 | ▲ 12.0 | ▲ 18.0 | ▲ 5.9 | ▲ 6.2 | ▲ 2.8 | ▲ 10.0 | ▲ 25.0 | |
| 105.9 | 105.5 | 103.5 | 110.0 | 108.8 | 111.5 | 100.8 | 94.6 | 82.8 | 111.9 | 91.3 | 134.7 | 110.2 | 140.8 | |
| 94.2 | 121.9 | 103.7 | 107.5 | 100.8 | 112.9 | 96.7 | 88.1 | 88.2 | 105.3 | 89.6 | 157.7 | 99.1 | 71.7 | |
| 95.9 | 97.2 | 103.3 | 113.0 | 108.3 | 113.2 | 96.8 | 93.7 | 91.2 | 104.2 | 88.7 | 125.4 | 105.0 | 94.9 | |
| 101.1 | 97.0 | 107.6 | 108.2 | 108.6 | 112.7 | 99.1 | 92.5 | 80.2 | 106.5 | 88.3 | 130.0 | 110.7 | 103.8 | |
| 103.6 | 107.0 | 106.6 | 113.1 | 104.7 | 111.0 | 93.0 | 84.2 | 76.7 | 102.1 | 88.6 | 104.9 | 100.5 | 96.3 | |
| 101.8 | 97.6 | 100.7 | 109.9 | 100.5 | 108.0 | 96.8 | 89.4 | 70.3 | 100.3 | 89.9 | 139.9 | 110.5 | 97.9 | |
| 106.1 | 93.2 | 105.7 | 108.7 | 101.2 | 106.0 | 97.1 | 89.6 | 85.0 | 109.1 | 87.2 | 174.2 | 99.8 | 103.1 | |
| 99.2 | 90.8 | 100.5 | 105.5 | 97.1 | 109.8 | 94.7 | 83.1 | 64.0 | 106.3 | 86.7 | 133.6 | 103.7 | 101.0 | |
| 98.0 | 93.6 | 104.4 | 105.0 | 104.3 | 105.8 | 92.3 | 80.6 | 67.7 | 106.1 | 83.4 | 133.0 | 104.4 | 105.8 | |
| 94.6 | 91.4 | 97.4 | 105.5 | 101.0 | 110.4 | 96.9 | 90.9 | 75.8 | 110.7 | 84.1 | 148.3 | 110.5 | 114.8 | |
| 97.0 | 95.1 | 100.3 | 111.6 | 100.2 | 104.7 | 93.6 | 82.4 | 70.8 | 120.4 | 82.2 | 155.3 | 101.9 | 104.2 | |
| 101.3 | 93.3 | 102.9 | 109.6 | 91.6 | 106.5 | 95.6 | 89.1 | 71.2 | 105.7 | 82.6 | 153.0 | 109.6 | 97.5 | |
| 101.4 | 91.2 | 104.2 | 106.1 | 94.1 | 108.4 | 93.5 | 85.3 | 68.9 | 108.1 | 85.7 | 132.3 | 99.5 | 107.6 | |
| 0.1 | ▲ 2.3 | 1.3 | ▲ 3.2 | 2.7 | 1.8 | ▲ 2.2 | ▲ 4.3 | ▲ 3.2 | 2.3 | 3.8 | ▲ 13.5 | ▲ 9.2 | 10.4 | |

第1-3表 埼玉県鉱工業 在庫指数（業種分類）

| 項目 | 鉱工業 | 製造 工業 総合 | 鉄鋼業 | 非鉄金属 | 金属製品 | 汎用 | 生産用 | 業務用 | 電子部品 | 電気機械 | 情報通信 | 輸送機械 | |
|----------------------------|-----------|----------------|-------|-------|-------|----------|----------|----------|------------|--------|-------|---------|-------|
| | 総合 | | 工業 | 工業 | 工業 | 機械 工業 | 機械 工業 | 機械 工業 | デバイス 工業 | 工業 | 機械工業 | 工業 | |
| ウエイト | 10,000.0 | 9,993.0 | 449.2 | 471.6 | 754.3 | 318.3 | 775.9 | — | 641.1 | 890.6 | 154.7 | 1,678.6 | |
| 品目数 | 108 | 107 | 10 | 5 | 5 | 3 | 6 | — | 7 | 7 | 3 | 5 | |
| 原 指 数 | 平成26年末 | 108.0 | 108.0 | 97.6 | 101.2 | 103.7 | 76.5 | 103.7 | — | 121.6 | 93.0 | 84.8 | 156.1 |
| | 平成27年末 | 99.3 | 99.3 | 100.8 | 101.0 | 105.9 | 115.3 | 86.2 | — | 96.8 | 95.4 | 102.1 | 95.5 |
| | 平成28年末 | 89.1 | 89.1 | 101.5 | 67.2 | 93.1 | 71.0 | 88.3 | — | 90.9 | 84.1 | 78.5 | 63.9 |
| | 平成29年末 | 92.5 | 92.5 | 92.9 | 84.2 | 89.0 | 68.5 | 76.5 | — | 95.7 | 119.2 | 85.3 | 59.6 |
| | 平成30年末 | 88.5 | 88.5 | 89.4 | 108.5 | 92.4 | 69.8 | 78.4 | — | 116.3 | 104.7 | 110.6 | 19.7 |
| | 平成30年 6月末 | 89.3 | 89.3 | 102.4 | 94.4 | 102.1 | 54.6 | 70.6 | — | 100.3 | 116.8 | 123.1 | 25.6 |
| | 7月末 | 92.1 | 92.1 | 99.2 | 104.7 | 99.7 | 52.8 | 73.4 | — | 104.3 | 124.5 | 115.0 | 29.1 |
| | 8月末 | 90.0 | 90.0 | 96.1 | 104.1 | 97.0 | 54.3 | 73.2 | — | 104.8 | 122.9 | 126.8 | 23.6 |
| | 9月末 | 86.3 | 86.3 | 100.7 | 107.9 | 96.6 | 52.3 | 66.8 | — | 104.8 | 111.3 | 124.1 | 15.8 |
| | 10月末 | 89.0 | 89.0 | 93.6 | 99.9 | 95.8 | 79.8 | 70.1 | — | 111.2 | 115.0 | 126.3 | 20.0 |
| | 11月末 | 90.0 | 90.0 | 90.2 | 99.9 | 94.4 | 82.1 | 79.0 | — | 113.6 | 114.5 | 126.2 | 21.4 |
| | 12月末 | 88.5 | 88.5 | 89.4 | 108.5 | 92.4 | 69.8 | 78.4 | — | 116.3 | 104.7 | 110.6 | 19.7 |
| | 平成31年 1月末 | 90.4 | 90.4 | 87.8 | 103.4 | 98.3 | 73.8 | 74.7 | — | 132.4 | 100.9 | 121.8 | 19.5 |
| | 2月末 | 92.4 | 92.4 | 86.4 | 100.6 | 102.8 | 71.3 | 85.6 | — | 128.3 | 99.5 | 123.3 | 20.3 |
| | 3月末 | 87.6 | 87.6 | 90.5 | 102.6 | 104.0 | 43.0 | 73.8 | — | 122.8 | 95.1 | 129.7 | 14.7 |
| | 4月末 | 88.9 | 88.9 | 89.9 | 87.0 | 107.2 | 42.0 | 87.3 | — | 118.8 | 101.7 | 135.2 | 21.4 |
| | 令和元年 5月末 | 93.0 | 93.0 | 91.6 | 84.0 | 112.5 | 43.3 | 86.6 | — | 116.8 | 108.7 | 135.1 | 31.9 |
| | 6月末 | 93.6 | 93.6 | 95.6 | 86.5 | 115.6 | 43.3 | 87.2 | — | 114.7 | 107.4 | 130.4 | 31.2 |
| 【前年同 月比(%)】 | 4.8 | 4.8 | ▲ 6.6 | ▲ 8.4 | 13.2 | ▲ 20.7 | 23.5 | — | 14.4 | ▲ 8.0 | 5.9 | 21.9 | |
| 季 節 調 整 指 数 | 平成30年 6月末 | 89.2 | 89.2 | 98.5 | 91.9 | 104.6 | 49.6 | 69.7 | — | 104.0 | 109.0 | 125.5 | 31.3 |
| | 7月末 | 90.3 | 90.3 | 98.7 | 105.0 | 100.3 | 51.0 | 67.3 | — | 106.2 | 110.1 | 112.2 | 30.7 |
| | 8月末 | 89.5 | 89.5 | 101.4 | 106.6 | 94.1 | 57.7 | 72.3 | — | 104.0 | 110.2 | 112.0 | 23.3 |
| | 9月末 | 89.6 | 89.7 | 104.5 | 109.8 | 93.3 | 58.1 | 70.0 | — | 108.2 | 108.3 | 130.0 | 19.7 |
| | 10月末 | 87.6 | 87.6 | 95.1 | 101.3 | 91.2 | 86.8 | 74.7 | — | 109.2 | 103.4 | 129.5 | 19.3 |
| | 11月末 | 87.3 | 87.3 | 91.5 | 100.6 | 91.9 | 84.9 | 83.3 | — | 108.7 | 105.9 | 126.1 | 16.9 |
| | 12月末 | 86.7 | 86.7 | 89.0 | 109.6 | 91.9 | 71.9 | 78.9 | — | 114.8 | 110.1 | 108.5 | 14.8 |
| | 平成31年 1月末 | 86.6 | 86.6 | 87.4 | 107.9 | 98.6 | 65.1 | 69.9 | — | 129.4 | 109.9 | 114.2 | 15.0 |
| | 2月末 | 90.6 | 90.6 | 84.6 | 102.1 | 102.1 | 63.1 | 80.5 | — | 124.1 | 112.1 | 114.7 | 18.4 |
| | 3月末 | 93.9 | 93.9 | 92.5 | 100.9 | 108.3 | 43.1 | 81.5 | — | 125.1 | 116.5 | 140.4 | 19.8 |
| | 4月末 | 92.3 | 92.3 | 88.5 | 83.8 | 112.8 | 46.5 | 87.6 | — | 121.9 | 110.9 | 145.9 | 26.6 |
| | 令和元年 5月末 | 95.0 | 95.0 | 87.4 | 80.4 | 116.5 | 42.9 | 86.1 | — | 118.4 | 111.5 | 145.1 | 38.8 |
| | 6月末 | 93.5 | 93.5 | 91.9 | 84.2 | 118.5 | 39.4 | 86.1 | — | 119.0 | 100.3 | 133.0 | 38.1 |
| 【前月比(%)】 | ▲ 1.6 | ▲ 1.6 | 5.1 | 4.7 | 1.7 | ▲ 8.2 | 0.0 | — | 0.5 | ▲ 10.0 | ▲ 8.3 | ▲ 1.8 | |

(平成27年平均=100)

| 窯業・ 土石製品 工業 | 化学工業 | プラスチ ック製品 工業 | パルプ・ 紙・紙加 工品工業 | 繊維工業 | 食料品 工業 | その他 | | | | | | | 鋳業 |
|-------------------|---------|--------------------|----------------------|-------|-----------|----------|------------|------------|----------|-----|--------------|-----------|--------|
| | | | | | | 工業 総合 | ゴム製品 工業 | 皮革製品 工業 | 家具 工業 | 印刷業 | 木材・木 製品工業 | その他 工業 | |
| 514.5 | 1,125.9 | 969.8 | 575.8 | 172.2 | 120.8 | 379.7 | 119.8 | 29.0 | 73.4 | — | — | 157.5 | 7.0 |
| 12 | 5 | 12 | 7 | 6 | 4 | 10 | 2 | 2 | 3 | — | — | 3 | 1 |
| 107.5 | 93.4 | 91.9 | 91.1 | 101.8 | 118.3 | 90.9 | 88.1 | 114.8 | 79.7 | — | — | 93.9 | 121.1 |
| 103.0 | 112.5 | 87.4 | 89.3 | 125.6 | 104.8 | 111.9 | 98.7 | 132.8 | 119.5 | — | — | 114.5 | 101.2 |
| 93.5 | 116.2 | 90.4 | 100.4 | 145.1 | 103.1 | 98.4 | 96.5 | 140.5 | 98.5 | — | — | 92.1 | 101.2 |
| 106.0 | 120.8 | 96.6 | 93.0 | 144.6 | 98.2 | 102.6 | 108.0 | 127.3 | 106.4 | — | — | 92.1 | 105.7 |
| 89.8 | 123.2 | 103.9 | 97.4 | 141.2 | 100.6 | 116.7 | 116.1 | 122.2 | 104.5 | — | — | 121.9 | 93.6 |
| 99.7 | 126.3 | 95.3 | 111.6 | 113.8 | 95.3 | 109.6 | 109.3 | 141.2 | 106.4 | — | — | 105.4 | 99.1 |
| 99.0 | 128.6 | 95.6 | 117.5 | 120.4 | 91.2 | 119.1 | 107.2 | 136.2 | 123.9 | — | — | 122.7 | 61.1 |
| 102.4 | 124.6 | 94.0 | 106.0 | 122.1 | 98.9 | 121.1 | 108.8 | 130.9 | 122.1 | — | — | 128.1 | 62.6 |
| 99.7 | 123.3 | 95.1 | 108.7 | 126.9 | 93.8 | 90.9 | 105.9 | 117.2 | 86.6 | — | — | 76.7 | 76.0 |
| 90.8 | 125.2 | 97.4 | 105.3 | 131.5 | 99.9 | 116.5 | 109.3 | 109.3 | 109.7 | — | — | 126.4 | 72.7 |
| 89.8 | 123.4 | 100.6 | 104.8 | 133.3 | 97.8 | 119.0 | 111.7 | 114.8 | 112.1 | — | — | 128.7 | 82.0 |
| 89.8 | 123.2 | 103.9 | 97.4 | 141.2 | 100.6 | 116.7 | 116.1 | 122.2 | 104.5 | — | — | 121.9 | 93.6 |
| 90.3 | 126.6 | 103.7 | 106.5 | 138.7 | 95.1 | 123.7 | 117.5 | 126.6 | 137.6 | — | — | 121.3 | 88.8 |
| 97.6 | 128.5 | 105.7 | 115.5 | 131.3 | 96.7 | 127.2 | 117.6 | 120.6 | 127.0 | — | — | 135.9 | 101.5 |
| 99.7 | 123.8 | 105.2 | 122.5 | 125.0 | 96.0 | 85.9 | 108.9 | 102.5 | 68.3 | — | — | 73.5 | 112.5 |
| 95.4 | 121.8 | 106.8 | 104.8 | 118.9 | 108.0 | 99.3 | 108.2 | 94.8 | 82.0 | — | — | 101.5 | 115.7 |
| 101.9 | 126.8 | 107.3 | 111.4 | 116.2 | 98.2 | 108.7 | 109.6 | 94.0 | 93.5 | — | — | 117.8 | 105.0 |
| 97.7 | 126.2 | 107.7 | 125.5 | 121.7 | 90.3 | 106.0 | 114.1 | 96.5 | 89.3 | — | — | 109.3 | 70.5 |
| ▲ 2.0 | ▲ 0.1 | 13.0 | 12.5 | 6.9 | ▲ 5.2 | ▲ 3.3 | 4.4 | ▲ 31.7 | ▲ 16.1 | — | — | 3.7 | ▲ 28.9 |
| 104.6 | 122.2 | 91.6 | 105.5 | 127.4 | 97.2 | 103.8 | 104.8 | 132.5 | 109.7 | — | — | 95.1 | 118.0 |
| 97.7 | 130.1 | 92.3 | 106.8 | 130.0 | 95.9 | 116.6 | 106.8 | 121.2 | 130.1 | — | — | 120.3 | 70.3 |
| 99.8 | 130.6 | 99.2 | 103.0 | 129.2 | 97.8 | 117.1 | 110.5 | 120.9 | 115.2 | — | — | 122.5 | 65.4 |
| 103.4 | 129.9 | 101.6 | 107.1 | 128.5 | 92.3 | 94.3 | 106.1 | 119.2 | 100.1 | — | — | 78.3 | 77.0 |
| 91.6 | 126.0 | 99.8 | 101.1 | 127.7 | 98.5 | 111.9 | 106.8 | 119.4 | 103.6 | — | — | 116.0 | 75.9 |
| 90.2 | 122.6 | 101.9 | 102.4 | 122.6 | 98.4 | 113.0 | 112.6 | 117.6 | 106.6 | — | — | 116.2 | 82.6 |
| 87.6 | 123.8 | 109.0 | 109.3 | 127.4 | 93.7 | 118.1 | 119.6 | 102.7 | 98.8 | — | — | 133.7 | 88.0 |
| 91.3 | 121.5 | 104.5 | 110.8 | 123.5 | 97.7 | 111.9 | 118.3 | 125.4 | 106.5 | — | — | 107.8 | 93.8 |
| 94.4 | 123.4 | 100.3 | 118.2 | 123.4 | 99.1 | 130.0 | 118.6 | 121.2 | 113.6 | — | — | 148.0 | 102.6 |
| 100.2 | 125.5 | 104.4 | 129.1 | 126.8 | 96.1 | 97.1 | 109.4 | 111.4 | 86.5 | — | — | 89.5 | 101.1 |
| 99.2 | 121.4 | 101.7 | 110.3 | 126.2 | 106.8 | 109.6 | 108.9 | 112.0 | 94.7 | — | — | 116.2 | 102.2 |
| 97.4 | 126.1 | 105.1 | 111.3 | 128.7 | 98.1 | 112.5 | 108.4 | 104.7 | 102.2 | — | — | 119.1 | 92.0 |
| 102.5 | 122.1 | 103.5 | 118.6 | 136.3 | 92.1 | 100.4 | 109.4 | 90.6 | 92.0 | — | — | 98.6 | 83.9 |
| 5.2 | ▲ 3.2 | ▲ 1.5 | 6.6 | 5.9 | ▲ 6.1 | ▲ 10.8 | 0.9 | ▲ 13.5 | ▲ 10.0 | — | — | ▲ 17.2 | ▲ 8.8 |

第1-4表 埼玉県鉱工業 在庫率指数（業種分類）

| 項目 | 鉱工業 | 製造工業 総合 | 鉄鋼業 | 非鉄金属 | 金属製品 | 汎用 | 生産用 | 業務用 | 電子部品 | 電気機械 | 情報通信 | 輸送機械 | |
|----------------------------|---------|------------|-------|-------|-------|-------|-------|-------|--------|-------|--------|---------|-------|
| | 総合 | | 工業 | 工業 | 工業 | 機械工業 | 機械工業 | 機械工業 | デバイス工業 | 工業 | 機械工業 | 工業 | |
| ウエイト | 9,104.0 | 9,097.0 | 448.4 | 471.6 | 754.3 | 318.3 | 274.3 | — | 258.6 | 879.5 | 154.7 | 1,678.6 | |
| 品目数 | 100 | 99 | 9 | 5 | 5 | 3 | 4 | — | 5 | 6 | 3 | 5 | |
| 原 指 数 | 平成26年平均 | 96.8 | 96.8 | 80.0 | 93.1 | 91.6 | 105.2 | 132.4 | — | 104.3 | 103.1 | 87.4 | 96.5 |
| | 平成27年平均 | 100.0 | 100.0 | 100.0 | 100.0 | 100.0 | 100.0 | 100.0 | — | 100.0 | 100.0 | 100.0 | 100.0 |
| | 平成28年平均 | 98.6 | 98.6 | 105.2 | 240.5 | 102.1 | 108.9 | 89.7 | — | 91.5 | 95.4 | 90.7 | 50.2 |
| | 平成29年平均 | 89.9 | 90.0 | 100.9 | 70.2 | 99.0 | 93.0 | 158.3 | — | 90.2 | 105.3 | 69.9 | 43.2 |
| | 平成30年平均 | 91.9 | 91.9 | 101.0 | 79.3 | 108.6 | 117.7 | 104.2 | — | 101.0 | 122.7 | 92.8 | 31.8 |
| | 平成30年6月 | 94.1 | 94.1 | 104.8 | 71.9 | 116.0 | 96.5 | 59.2 | — | 93.5 | 145.8 | 124.0 | 28.8 |
| | 7月 | 93.3 | 93.3 | 95.4 | 82.6 | 106.4 | 93.8 | 81.9 | — | 98.6 | 154.4 | 79.8 | 34.3 |
| | 8月 | 95.7 | 95.7 | 100.8 | 89.2 | 113.8 | 120.1 | 75.0 | — | 101.7 | 150.4 | 105.2 | 29.8 |
| | 9月 | 86.1 | 86.1 | 95.0 | 89.2 | 113.5 | 98.9 | 45.6 | — | 104.6 | 111.1 | 96.0 | 21.5 |
| | 10月 | 88.4 | 88.4 | 75.6 | 70.6 | 94.3 | 219.6 | 98.4 | — | 109.4 | 117.8 | 110.1 | 23.6 |
| | 11月 | 87.0 | 87.0 | 76.6 | 72.7 | 91.2 | 158.2 | 159.4 | — | 110.8 | 108.3 | 98.1 | 24.5 |
| | 12月 | 86.7 | 86.7 | 87.7 | 96.5 | 99.2 | 120.3 | 67.7 | — | 135.3 | 94.8 | 76.2 | 25.2 |
| | 平成31年1月 | 104.5 | 104.5 | 91.7 | 87.6 | 125.6 | 150.2 | 119.8 | — | 142.3 | 103.7 | 116.5 | 23.3 |
| | 2月 | 101.4 | 101.4 | 98.4 | 79.4 | 119.3 | 129.8 | 183.0 | — | 153.0 | 106.6 | 96.1 | 23.4 |
| | 3月 | 85.5 | 85.5 | 105.1 | 85.7 | 108.5 | 81.8 | 41.4 | — | 134.9 | 98.5 | 106.4 | 18.0 |
| | 4月 | 94.9 | 94.9 | 101.7 | 74.0 | 107.8 | 84.0 | 250.0 | — | 136.2 | 129.4 | 116.2 | 24.3 |
| | 令和元年5月 | 104.3 | 104.3 | 117.2 | 75.6 | 125.6 | 83.3 | 145.2 | — | 141.0 | 157.3 | 97.3 | 36.8 |
| 6月 | 99.7 | 99.7 | 107.1 | 80.2 | 128.6 | 87.9 | 95.5 | — | 136.4 | 148.2 | 94.1 | 36.2 | |
| 【前年同 月比(%)】 | 6.0 | 6.0 | 2.2 | 11.5 | 10.9 | ▲ 8.9 | 61.3 | — | 45.9 | 1.6 | ▲ 24.1 | 25.7 | |
| 季 節 調 整 指 数 | 平成30年6月 | 92.2 | 92.2 | 102.1 | 52.2 | 122.0 | 98.7 | 69.2 | — | 98.2 | 126.0 | 126.9 | 37.6 |
| | 7月 | 95.4 | 95.3 | 97.0 | 73.3 | 109.4 | 101.8 | 87.2 | — | 103.8 | 128.9 | 76.2 | 36.8 |
| | 8月 | 89.1 | 89.1 | 102.8 | 75.5 | 104.6 | 121.0 | 114.9 | — | 101.9 | 123.6 | 80.4 | 24.2 |
| | 9月 | 95.9 | 95.9 | 109.3 | 103.3 | 110.2 | 144.6 | 102.2 | — | 115.2 | 119.7 | 118.8 | 27.1 |
| | 10月 | 88.1 | 88.1 | 89.2 | 98.0 | 93.7 | 197.5 | 99.9 | — | 106.8 | 101.9 | 104.7 | 21.6 |
| | 11月 | 88.8 | 88.8 | 88.1 | 98.9 | 99.5 | 136.3 | 204.4 | — | 104.6 | 110.6 | 91.6 | 19.4 |
| | 12月 | 88.9 | 89.0 | 90.1 | 121.7 | 102.8 | 105.6 | 85.4 | — | 139.2 | 123.3 | 76.8 | 19.8 |
| | 平成31年1月 | 93.4 | 93.4 | 86.6 | 110.2 | 103.4 | 113.5 | 101.7 | — | 135.8 | 119.7 | 104.1 | 18.0 |
| | 2月 | 103.9 | 103.9 | 90.8 | 95.2 | 108.1 | 128.9 | 234.6 | — | 140.7 | 126.6 | 99.5 | 25.3 |
| | 3月 | 104.7 | 104.7 | 108.0 | 89.2 | 125.7 | 107.9 | 117.0 | — | 147.5 | 143.4 | 140.7 | 31.3 |
| | 4月 | 92.5 | 92.5 | 90.2 | 65.0 | 117.5 | 100.1 | 113.3 | — | 131.2 | 128.6 | 133.1 | 27.9 |
| | 令和元年5月 | 93.4 | 93.4 | 97.7 | 52.2 | 129.2 | 78.4 | 73.4 | — | 136.1 | 131.1 | 93.7 | 39.5 |
| 6月 | 97.7 | 97.7 | 104.3 | 58.2 | 135.3 | 89.9 | 111.7 | — | 143.3 | 128.0 | 96.3 | 47.3 | |
| 【前月比(%)】 | 4.6 | 4.6 | 6.8 | 11.5 | 4.7 | 14.7 | 52.2 | — | 5.3 | ▲ 2.4 | 2.8 | 19.7 | |

(平成27年平均=100)

| 窯業・ 土石製品 工業 | 化学工業 | プラスチ ック製品 工業 | パルプ・ 紙・紙加 工品工業 | 繊維工業 | 食料品 工業 | その他 | | | | | | | 鋳業 |
|-------------------|---------|--------------------|----------------------|-------|-----------|----------|------------|------------|----------|-----|--------------|-----------|--------|
| | | | | | | 工業 総合 | ゴム製品 工業 | 皮革製品 工業 | 家具 工業 | 印刷業 | 木材・木 製品工業 | その他 工業 | |
| 514.5 | 1,125.9 | 969.8 | 575.8 | 172.2 | 120.8 | 379.7 | 119.8 | 29.0 | 73.4 | — | — | 157.5 | 7.0 |
| 12 | 5 | 12 | 7 | 6 | 4 | 8 | 2 | 2 | 3 | — | — | 1 | 1 |
| 96.3 | 97.2 | 99.0 | 92.2 | 79.8 | 97.6 | 92.0 | 83.9 | 87.3 | 95.2 | — | — | 97.6 | 86.9 |
| 100.0 | 100.0 | 100.0 | 100.0 | 100.0 | 100.0 | 100.0 | 100.0 | 100.0 | 100.0 | — | — | 100.0 | 100.0 |
| 87.8 | 107.0 | 99.2 | 102.4 | 122.7 | 98.5 | 106.1 | 111.2 | 127.9 | 96.2 | — | — | 102.8 | 102.3 |
| 91.1 | 105.4 | 94.3 | 104.4 | 136.4 | 104.7 | 104.4 | 111.9 | 122.7 | 86.1 | — | — | 103.9 | 96.9 |
| 102.9 | 112.5 | 92.5 | 97.5 | 116.9 | 110.3 | 117.3 | 126.6 | 143.9 | 100.0 | — | — | 113.3 | 85.6 |
| 145.8 | 115.8 | 85.7 | 101.2 | 108.7 | 102.2 | 113.0 | 116.4 | 202.5 | 101.3 | — | — | 99.4 | 95.6 |
| 107.7 | 110.1 | 82.5 | 101.6 | 158.0 | 112.2 | 116.7 | 120.5 | 140.7 | 117.0 | — | — | 109.3 | 75.2 |
| 106.2 | 110.1 | 90.1 | 100.2 | 141.0 | 119.8 | 136.3 | 135.2 | 131.9 | 125.4 | — | — | 143.2 | 65.7 |
| 87.4 | 116.5 | 88.7 | 99.7 | 130.2 | 112.1 | 99.0 | 123.2 | 122.5 | 82.1 | — | — | 84.0 | 80.7 |
| 70.8 | 103.6 | 92.3 | 88.5 | 135.6 | 105.3 | 133.3 | 125.3 | 125.6 | 101.8 | — | — | 155.5 | 64.9 |
| 73.3 | 100.7 | 98.6 | 90.8 | 106.9 | 100.2 | 131.8 | 125.5 | 179.9 | 98.2 | — | — | 143.3 | 69.8 |
| 80.2 | 109.0 | 104.2 | 88.6 | 125.1 | 101.4 | 132.4 | 140.5 | 199.1 | 100.4 | — | — | 129.0 | 85.7 |
| 170.4 | 136.6 | 117.6 | 110.2 | 120.9 | 125.0 | 137.6 | 143.4 | 187.2 | 140.6 | — | — | 122.6 | 112.1 |
| 156.4 | 126.0 | 108.9 | 110.1 | 92.6 | 123.7 | 130.7 | 146.3 | 165.1 | 103.8 | — | — | 125.0 | 96.4 |
| 106.2 | 110.2 | 102.8 | 108.9 | 86.4 | 120.1 | 84.4 | 122.1 | 128.3 | 52.2 | — | — | 62.6 | 96.4 |
| 103.2 | 102.7 | 101.2 | 94.3 | 92.5 | 112.8 | 124.4 | 139.4 | 108.4 | 81.0 | — | — | 136.1 | 117.4 |
| 122.2 | 127.1 | 99.7 | 110.6 | 102.6 | 120.1 | 129.8 | 136.4 | 152.3 | 105.0 | — | — | 132.2 | 114.7 |
| 95.2 | 124.2 | 95.2 | 118.6 | 121.5 | 109.9 | 120.1 | 140.5 | 167.2 | 88.2 | — | — | 110.7 | 92.6 |
| ▲ 34.7 | 7.3 | 11.1 | 17.2 | 11.8 | 7.5 | 6.3 | 20.7 | ▲ 17.4 | ▲ 12.9 | — | — | 11.4 | ▲ 3.1 |
| 164.0 | 113.9 | 89.5 | 96.4 | 119.9 | 107.3 | 109.5 | 114.1 | 158.7 | 104.0 | — | — | 94.4 | 86.7 |
| 121.9 | 114.3 | 89.0 | 97.1 | 145.5 | 110.6 | 124.5 | 126.1 | 137.8 | 124.0 | — | — | 123.0 | 101.0 |
| 101.6 | 107.0 | 94.4 | 89.7 | 102.5 | 109.9 | 124.8 | 119.3 | 132.4 | 110.8 | — | — | 132.1 | 67.4 |
| 97.6 | 127.5 | 93.4 | 101.1 | 108.8 | 108.4 | 109.6 | 125.4 | 150.4 | 103.3 | — | — | 89.9 | 79.4 |
| 80.4 | 110.3 | 90.2 | 90.5 | 121.1 | 110.0 | 117.7 | 134.8 | 158.8 | 97.8 | — | — | 120.4 | 76.3 |
| 83.8 | 105.8 | 100.2 | 93.1 | 106.5 | 110.2 | 122.9 | 131.3 | 158.3 | 103.3 | — | — | 113.9 | 79.9 |
| 81.8 | 114.0 | 102.6 | 98.2 | 113.6 | 106.6 | 132.8 | 144.0 | 118.9 | 94.8 | — | — | 150.7 | 88.4 |
| 139.2 | 113.6 | 101.3 | 103.5 | 106.7 | 113.6 | 123.7 | 138.4 | 212.5 | 95.4 | — | — | 115.6 | 92.7 |
| 134.0 | 116.3 | 97.5 | 110.6 | 108.1 | 119.6 | 150.6 | 154.6 | 172.2 | 110.6 | — | — | 164.5 | 99.0 |
| 96.8 | 125.1 | 111.1 | 125.3 | 121.8 | 124.1 | 107.8 | 128.1 | 167.1 | 82.2 | — | — | 92.5 | 93.9 |
| 106.5 | 106.8 | 100.4 | 101.7 | 117.0 | 118.2 | 122.5 | 138.3 | 163.1 | 81.6 | — | — | 123.4 | 105.7 |
| 114.1 | 115.2 | 102.1 | 102.0 | 139.0 | 115.9 | 123.2 | 123.5 | 147.6 | 98.4 | — | — | 128.6 | 100.2 |
| 107.1 | 122.2 | 99.4 | 113.0 | 134.0 | 115.3 | 116.3 | 137.7 | 131.1 | 90.6 | — | — | 105.1 | 84.0 |
| ▲ 6.1 | 6.1 | ▲ 2.6 | 10.8 | ▲ 3.6 | ▲ 0.5 | ▲ 5.6 | 11.5 | ▲ 11.2 | ▲ 7.9 | — | — | ▲ 18.3 | ▲ 16.2 |

第2-1表 埼玉県鉱工業 生産指数（特殊分類）

（平成27年平均＝100）

| 項目 | 鉱工業 総合 | 最終 需要財 | 投資財 | | | 消費財 | | | 生産財 | 鉱工業用 生産財 | その他用 生産財 | |
|----------------------------|----------------|-----------|---------|---------|-------|---------|-------|---------|---------|-------------|-------------|-------|
| | | | 資本財 | 建設財 | 消費財 | 耐久 | 非耐久 | | | | | |
| | | | | | | 消費財 | 消費財 | | | | | |
| ウエイト | 10,000.0 | 5,337.0 | 2,175.2 | 1,540.5 | 634.7 | 3,161.8 | 426.1 | 2,735.7 | 4,663.0 | 3,731.3 | 931.7 | |
| 品目数 | 213 | 110 | 68 | 40 | 28 | 42 | 13 | 29 | 103 | 93 | 10 | |
| 原 指 数 | 平成26年平均 | 103.6 | 102.5 | 99.4 | 97.7 | 103.4 | 104.7 | 115.8 | 102.9 | 104.9 | 106.6 | 98.0 |
| | 平成27年平均 | 100.0 | 100.0 | 100.0 | 100.0 | 100.0 | 100.0 | 100.0 | 100.0 | 100.0 | 100.0 | 100.0 |
| | 平成28年平均 | 100.2 | 99.9 | 105.5 | 108.5 | 98.0 | 96.0 | 104.7 | 94.7 | 100.6 | 102.1 | 94.7 |
| | 平成29年平均 | 100.8 | 98.2 | 108.9 | 111.9 | 101.6 | 90.7 | 103.0 | 88.8 | 103.8 | 106.7 | 92.2 |
| | 平成30年平均 | 101.5 | 98.9 | 104.8 | 106.2 | 101.7 | 94.8 | 114.2 | 91.8 | 104.5 | 108.1 | 90.1 |
| | 平成30年6月 | 101.7 | 97.6 | 100.3 | 99.1 | 103.3 | 95.6 | 106.8 | 93.9 | 106.5 | 110.4 | 90.6 |
| | 7月 | 106.0 | 104.6 | 108.6 | 109.3 | 107.0 | 101.9 | 115.4 | 99.8 | 107.6 | 112.7 | 87.6 |
| | 8月 | 97.2 | 97.1 | 109.6 | 116.7 | 92.5 | 88.4 | 103.8 | 86.0 | 97.4 | 101.1 | 82.4 |
| | 9月 | 100.2 | 97.7 | 106.9 | 111.3 | 96.0 | 91.3 | 111.0 | 88.2 | 103.1 | 106.0 | 91.7 |
| | 10月 | 106.3 | 102.6 | 99.0 | 94.9 | 108.9 | 105.1 | 126.7 | 101.8 | 110.6 | 114.8 | 93.6 |
| | 11月 | 104.6 | 102.0 | 107.0 | 105.0 | 111.9 | 98.5 | 133.9 | 93.0 | 107.6 | 111.3 | 93.1 |
| | 12月 | 100.5 | 99.6 | 100.9 | 98.1 | 107.8 | 98.8 | 138.9 | 92.5 | 101.5 | 103.7 | 92.5 |
| | 平成31年1月 | 90.1 | 88.0 | 85.2 | 79.0 | 100.4 | 89.8 | 126.4 | 84.1 | 92.6 | 95.5 | 80.8 |
| | 2月 | 95.9 | 94.4 | 99.0 | 96.4 | 105.5 | 91.1 | 142.4 | 83.2 | 97.7 | 100.8 | 85.5 |
| | 3月 | 101.3 | 101.1 | 106.1 | 107.6 | 102.3 | 97.8 | 137.9 | 91.5 | 101.5 | 103.3 | 94.1 |
| | 4月 | 99.1 | 98.4 | 98.2 | 99.4 | 95.5 | 98.5 | 141.8 | 91.8 | 100.0 | 103.5 | 85.8 |
| | 令和元年5月 | 93.4 | 91.3 | 90.6 | 88.0 | 96.8 | 91.8 | 123.9 | 86.8 | 95.9 | 100.1 | 79.0 |
| | 6月 | 97.2 | 95.4 | 99.1 | 98.3 | 101.1 | 92.9 | 128.8 | 87.3 | 99.2 | 102.7 | 85.0 |
| | 【前年同 月比(%)】 | ▲ 4.4 | ▲ 2.3 | ▲ 1.2 | ▲ 0.8 | ▲ 2.1 | ▲ 2.8 | 20.6 | ▲ 7.0 | ▲ 6.9 | ▲ 7.0 | ▲ 6.2 |
| 季 節 調 整 指 数 | 平成30年6月 | 101.0 | 98.1 | 101.0 | 100.4 | 101.9 | 94.3 | 110.8 | 92.5 | 105.1 | 108.3 | 92.2 |
| | 7月 | 104.6 | 105.0 | 107.5 | 113.2 | 99.7 | 102.2 | 115.7 | 100.4 | 104.7 | 108.3 | 90.5 |
| | 8月 | 106.3 | 104.1 | 116.9 | 126.1 | 94.9 | 96.1 | 119.0 | 93.4 | 105.8 | 109.8 | 89.8 |
| | 9月 | 100.4 | 98.0 | 106.4 | 109.9 | 97.2 | 93.0 | 111.2 | 90.2 | 103.3 | 106.8 | 89.9 |
| | 10月 | 101.6 | 99.4 | 103.0 | 103.6 | 102.7 | 96.8 | 115.2 | 94.0 | 104.4 | 107.5 | 89.6 |
| | 11月 | 100.1 | 98.2 | 108.6 | 110.5 | 103.7 | 91.7 | 119.5 | 87.4 | 102.2 | 105.0 | 90.6 |
| | 12月 | 100.0 | 97.3 | 100.1 | 96.0 | 110.5 | 96.5 | 134.2 | 89.7 | 103.1 | 107.2 | 88.3 |
| | 平成31年1月 | 94.2 | 90.9 | 85.6 | 78.4 | 104.4 | 95.5 | 124.4 | 90.8 | 98.6 | 101.3 | 87.8 |
| | 2月 | 97.3 | 95.7 | 93.9 | 89.2 | 105.3 | 96.5 | 142.3 | 88.8 | 99.4 | 103.1 | 84.9 |
| | 3月 | 93.5 | 91.4 | 86.4 | 81.2 | 100.0 | 96.2 | 130.6 | 90.5 | 96.2 | 98.7 | 85.4 |
| | 4月 | 100.6 | 101.2 | 108.4 | 109.6 | 105.2 | 96.3 | 152.6 | 87.4 | 99.8 | 104.0 | 83.8 |
| | 令和元年5月 | 100.4 | 98.9 | 102.2 | 100.0 | 107.5 | 95.8 | 145.5 | 88.6 | 102.6 | 107.4 | 84.4 |
| | 6月 | 97.9 | 97.4 | 101.1 | 100.3 | 102.3 | 93.2 | 137.0 | 87.3 | 99.3 | 102.6 | 86.8 |
| 【前月比(%)】 | ▲ 2.5 | ▲ 1.5 | ▲ 1.1 | 0.3 | ▲ 4.8 | ▲ 2.7 | ▲ 5.8 | ▲ 1.5 | ▲ 3.2 | ▲ 4.5 | 2.8 | |

第2-2表 埼玉県鉱工業 出荷指数（特殊分類）

（平成27年平均＝100）

| 項目 | 鉱工業 総合 | 最終 需要財 | 投資財 | | | 消費財 | | | 生産財 | 鉱工業用 生産財 | その他用 生産財 | |
|----------------------------|-----------|-----------|---------|---------|-------|---------|-------|---------|---------|-------------|-------------|-------|
| | | | 資本財 | 建設財 | 消費財 | 耐久 | 非耐久 | | | | | |
| | | | | | | 消費財 | 消費財 | | | | | |
| ウエイト | 10,000.0 | 5,422.0 | 2,228.5 | 1,510.8 | 717.7 | 3,193.5 | 668.0 | 2,525.5 | 4,578.0 | 4,175.7 | 402.3 | |
| 品目数 | 213 | 110 | 68 | 40 | 28 | 42 | 13 | 29 | 103 | 93 | 10 | |
| 原 指 数 | 平成26年平均 | 102.5 | 101.8 | 99.0 | 96.6 | 104.0 | 103.7 | 96.6 | 105.6 | 103.3 | 103.7 | 98.6 |
| | 平成27年平均 | 100.0 | 100.0 | 100.0 | 100.0 | 100.0 | 100.0 | 100.0 | 100.0 | 100.0 | 100.0 | 100.0 |
| | 平成28年平均 | 101.3 | 101.7 | 103.9 | 106.6 | 98.3 | 100.1 | 103.2 | 99.3 | 101.0 | 101.5 | 95.4 |
| | 平成29年平均 | 101.2 | 98.6 | 101.9 | 102.2 | 101.3 | 96.2 | 97.5 | 95.9 | 104.3 | 105.3 | 93.5 |
| | 平成30年平均 | 103.3 | 101.9 | 99.5 | 98.7 | 101.2 | 103.5 | 103.1 | 103.6 | 105.2 | 106.5 | 91.2 |
| | 平成30年6月 | 104.4 | 102.0 | 95.1 | 91.3 | 103.2 | 106.8 | 100.2 | 108.6 | 107.2 | 108.7 | 91.0 |
| | 7月 | 106.2 | 105.3 | 96.7 | 92.5 | 105.6 | 111.3 | 97.1 | 115.1 | 107.4 | 109.2 | 88.1 |
| | 8月 | 100.4 | 101.1 | 106.7 | 112.8 | 93.8 | 97.2 | 93.1 | 98.2 | 99.7 | 101.3 | 82.3 |
| | 9月 | 102.1 | 101.4 | 102.5 | 102.5 | 102.4 | 100.7 | 104.5 | 99.7 | 102.9 | 104.0 | 91.4 |
| | 10月 | 107.7 | 105.0 | 94.8 | 89.6 | 105.7 | 112.1 | 107.9 | 113.3 | 111.0 | 112.6 | 93.7 |
| | 11月 | 107.1 | 105.5 | 104.2 | 100.3 | 112.6 | 106.4 | 111.7 | 105.0 | 109.0 | 110.5 | 93.6 |
| | 12月 | 103.0 | 104.1 | 103.9 | 102.1 | 107.8 | 104.3 | 108.3 | 103.2 | 101.7 | 102.3 | 95.0 |
| | 平成31年1月 | 91.4 | 90.1 | 85.5 | 81.0 | 95.0 | 93.3 | 97.3 | 92.2 | 93.0 | 94.2 | 80.6 |
| | 2月 | 94.8 | 92.0 | 90.2 | 84.9 | 101.1 | 93.3 | 105.1 | 90.2 | 98.2 | 99.3 | 87.0 |
| | 3月 | 103.3 | 103.3 | 104.1 | 102.8 | 106.8 | 102.8 | 107.1 | 101.7 | 103.2 | 103.9 | 96.2 |
| | 4月 | 98.2 | 95.7 | 88.5 | 86.8 | 92.0 | 100.7 | 100.7 | 100.7 | 101.1 | 102.4 | 88.2 |
| | 令和元年5月 | 93.9 | 91.9 | 88.3 | 87.4 | 90.3 | 94.4 | 92.3 | 94.9 | 96.3 | 98.0 | 79.3 |
| 6月 | 98.5 | 97.6 | 96.8 | 96.2 | 98.1 | 98.2 | 101.4 | 97.4 | 99.5 | 100.8 | 85.8 | |
| 【前年同 月比(%)】 | ▲ 5.7 | ▲ 4.3 | 1.8 | 5.4 | ▲ 4.9 | ▲ 8.1 | 1.2 | ▲ 10.3 | ▲ 7.2 | ▲ 7.3 | ▲ 5.7 | |
| 季 節 調 整 指 数 | 平成30年6月 | 103.6 | 101.7 | 94.0 | 89.3 | 103.7 | 106.4 | 101.1 | 106.9 | 105.8 | 106.9 | 93.3 |
| | 7月 | 104.7 | 105.6 | 95.2 | 93.3 | 99.0 | 112.7 | 99.8 | 116.3 | 103.7 | 104.7 | 91.8 |
| | 8月 | 107.3 | 107.7 | 112.7 | 121.2 | 96.7 | 103.9 | 111.4 | 102.3 | 107.1 | 108.6 | 89.8 |
| | 9月 | 102.7 | 101.6 | 99.7 | 99.0 | 101.6 | 102.6 | 98.7 | 103.9 | 104.2 | 105.4 | 90.8 |
| | 10月 | 103.8 | 103.1 | 96.8 | 96.7 | 102.5 | 106.3 | 105.2 | 106.7 | 105.8 | 106.8 | 90.6 |
| | 11月 | 102.5 | 102.6 | 104.5 | 105.1 | 104.3 | 101.4 | 105.9 | 100.3 | 102.9 | 104.0 | 91.0 |
| | 12月 | 101.4 | 100.0 | 99.8 | 95.7 | 107.4 | 99.8 | 105.4 | 97.9 | 103.0 | 104.6 | 87.7 |
| | 平成31年1月 | 97.4 | 95.8 | 90.1 | 84.3 | 102.2 | 99.1 | 96.6 | 99.8 | 98.5 | 99.5 | 88.6 |
| | 2月 | 96.6 | 93.5 | 86.9 | 80.4 | 100.0 | 97.6 | 97.5 | 97.8 | 100.5 | 101.9 | 86.4 |
| | 3月 | 94.3 | 91.1 | 85.2 | 78.6 | 98.8 | 98.5 | 90.3 | 100.1 | 97.3 | 98.3 | 86.8 |
| | 4月 | 100.9 | 99.6 | 101.8 | 100.3 | 103.3 | 99.3 | 117.8 | 96.5 | 102.3 | 104.3 | 85.5 |
| | 令和元年5月 | 102.1 | 101.1 | 103.0 | 103.0 | 102.1 | 98.8 | 106.9 | 97.2 | 103.3 | 105.2 | 84.8 |
| | 6月 | 99.2 | 98.6 | 96.5 | 94.6 | 100.1 | 99.4 | 104.6 | 97.3 | 99.8 | 100.9 | 88.4 |
| 【前月比(%)】 | ▲ 2.8 | ▲ 2.5 | ▲ 6.3 | ▲ 8.2 | ▲ 2.0 | 0.6 | ▲ 2.2 | 0.1 | ▲ 3.4 | ▲ 4.1 | 4.2 | |

第2-3表 埼玉県鉱工業 在庫指数（特殊分類）

（平成27年平均＝100）

| 項目 | 鉱工業 総合 | 最終 需要財 | 投資財 | | | 消費財 | | | 生産財 | 鉱工業用 生産財 | その他用 生産財 | |
|----------------------------|-----------------|---------------|---------------|---------------|---------------|---------------|--------------|------------|---------------|---------------|-------------|-------|
| | | | 資本財 | 建設財 | 消費財 | 耐久 | 非耐久 | | | | | |
| | | | | | | 消費財 | 消費財 | | | | | |
| ウエイト 品目数 | 10,000.0 115 | 4,851.1 55 | 2,721.5 37 | 1,358.1 17 | 1,363.4 20 | 2,129.6 18 | 1,767.8 9 | 361.8 9 | 5,148.9 60 | 5,037.0 57 | 111.9 3 | |
| 原 指 数 | 平成26年末 | 108.0 | 120.1 | 105.0 | 108.1 | 101.9 | 139.5 | 146.1 | 107.2 | 96.5 | 96.8 | 83.2 |
| | 平成27年末 | 99.3 | 98.5 | 102.7 | 100.6 | 104.8 | 93.2 | 88.9 | 114.2 | 100.0 | 99.9 | 106.0 |
| | 平成28年末 | 89.1 | 82.2 | 88.3 | 88.5 | 88.1 | 74.5 | 65.5 | 118.6 | 95.6 | 95.5 | 100.3 |
| | 平成29年末 | 92.5 | 82.7 | 87.8 | 87.0 | 88.6 | 76.3 | 68.8 | 112.8 | 101.6 | 101.8 | 95.6 |
| | 平成30年末 | 88.5 | 66.7 | 83.1 | 82.2 | 84.0 | 45.8 | 31.6 | 115.5 | 109.0 | 109.3 | 96.0 |
| | 平成30年 6月末 | 89.3 | 72.9 | 88.3 | 81.4 | 95.2 | 53.2 | 42.6 | 104.8 | 104.9 | 105.2 | 87.8 |
| | 7月末 | 92.1 | 74.1 | 89.3 | 82.6 | 95.9 | 54.8 | 44.4 | 105.4 | 109.0 | 109.6 | 80.5 |
| | 8月末 | 90.0 | 71.9 | 88.0 | 81.5 | 94.5 | 51.3 | 40.4 | 104.6 | 107.1 | 107.6 | 82.3 |
| | 9月末 | 86.3 | 63.4 | 80.6 | 75.5 | 85.7 | 41.5 | 28.4 | 105.1 | 107.8 | 108.3 | 86.7 |
| | 10月末 | 89.0 | 66.4 | 82.4 | 78.3 | 86.5 | 46.0 | 32.9 | 109.9 | 110.3 | 110.8 | 89.3 |
| | 11月末 | 90.0 | 68.2 | 84.4 | 84.6 | 84.2 | 47.5 | 34.0 | 113.6 | 110.5 | 110.9 | 94.4 |
| | 12月末 | 88.5 | 66.7 | 83.1 | 82.2 | 84.0 | 45.8 | 31.6 | 115.5 | 109.0 | 109.3 | 96.0 |
| | 平成31年 1月末 | 90.4 | 68.4 | 85.4 | 81.6 | 89.2 | 46.8 | 32.8 | 115.3 | 111.1 | 111.4 | 97.9 |
| | 2月末 | 92.4 | 72.0 | 91.7 | 87.5 | 96.0 | 46.7 | 33.3 | 111.9 | 111.7 | 112.1 | 93.0 |
| | 3月末 | 87.6 | 66.3 | 85.6 | 81.8 | 89.4 | 41.5 | 28.8 | 103.8 | 107.8 | 108.3 | 82.8 |
| | 4月末 | 88.9 | 71.5 | 91.8 | 91.1 | 92.4 | 45.6 | 34.5 | 99.7 | 105.3 | 106.0 | 76.1 |
| | 令和元年 5月末 | 93.0 | 77.1 | 96.1 | 93.8 | 98.4 | 52.7 | 43.7 | 97.1 | 108.0 | 108.6 | 79.7 |
| 6月末 | 93.6 | 76.6 | 97.5 | 94.6 | 100.4 | 49.8 | 40.0 | 97.9 | 109.6 | 110.3 | 76.9 | |
| 【前年同 月比(%)】 | 4.8 | 5.1 | 10.4 | 16.2 | 5.5 | ▲ 6.4 | ▲ 6.1 | ▲ 6.6 | 4.5 | 4.8 | ▲ 12.4 | |
| 季 節 調 整 指 数 | 平成30年 6月末 | 89.2 | 75.5 | 88.2 | 81.1 | 95.5 | 58.8 | 47.9 | 110.3 | 101.9 | 102.0 | 90.5 |
| | 7月末 | 90.3 | 73.2 | 85.4 | 77.5 | 94.9 | 55.8 | 44.8 | 109.1 | 106.4 | 107.0 | 79.3 |
| | 8月末 | 89.5 | 70.5 | 86.0 | 79.8 | 92.2 | 50.5 | 39.0 | 107.7 | 107.8 | 108.2 | 86.0 |
| | 9月末 | 89.6 | 66.9 | 83.6 | 81.1 | 86.4 | 46.5 | 32.8 | 106.5 | 110.9 | 111.4 | 88.7 |
| | 10月末 | 87.6 | 65.6 | 83.1 | 81.8 | 84.1 | 44.5 | 31.7 | 107.6 | 108.4 | 108.9 | 86.7 |
| | 11月末 | 87.3 | 64.4 | 84.3 | 85.7 | 82.9 | 40.5 | 28.2 | 106.9 | 108.4 | 108.9 | 87.9 |
| | 12月末 | 86.7 | 61.9 | 82.3 | 80.0 | 85.0 | 38.3 | 25.5 | 107.6 | 111.9 | 112.3 | 95.8 |
| | 平成31年 1月末 | 86.6 | 62.1 | 80.4 | 75.2 | 85.3 | 40.1 | 27.2 | 109.1 | 111.9 | 112.4 | 93.7 |
| | 2月末 | 90.6 | 69.4 | 88.6 | 83.0 | 93.8 | 44.8 | 31.7 | 109.0 | 111.0 | 111.5 | 89.2 |
| | 3月末 | 93.9 | 75.1 | 92.8 | 90.8 | 94.5 | 50.8 | 38.0 | 105.3 | 110.8 | 111.5 | 84.1 |
| | 4月末 | 92.3 | 77.2 | 96.2 | 94.9 | 97.8 | 52.1 | 40.8 | 104.3 | 106.2 | 106.8 | 78.7 |
| | 令和元年 5月末 | 95.0 | 81.1 | 97.9 | 94.4 | 100.2 | 59.2 | 50.3 | 103.4 | 107.5 | 107.8 | 85.1 |
| | 6月末 | 93.5 | 79.4 | 97.3 | 94.2 | 100.8 | 55.0 | 45.0 | 103.1 | 106.5 | 107.0 | 79.2 |
| 【前月比(%)】 | ▲ 1.6 | ▲ 2.1 | ▲ 0.6 | ▲ 0.2 | 0.6 | ▲ 7.1 | ▲ 10.5 | ▲ 0.3 | ▲ 0.9 | ▲ 0.7 | ▲ 6.9 | |

第2-4表 埼玉県鉱工業 在庫率指数（特殊分類）

（平成27年平均＝100）

| 項目 | 鉱工業 総合 | 最終 需要財 | 投資財 | | | 消費財 | | | 生産財 | 鉱工業用 生産財 | その他用 生産財 | |
|---------------------------------|-----------|-----------|---------|-------|---------|---------|---------|-------|---------|-------------|-------------|-------|
| | | | 資本財 | 建設財 | 消費財 | 耐久 | 非耐久 | | | | | |
| | | | | | | 消費財 | 消費財 | | | | | |
| ウエイト | 9,104.0 | 4,338.4 | 2,208.8 | 845.4 | 1,363.4 | 2,129.6 | 1,767.8 | 361.8 | 4,765.6 | 4653.7 | 111.9 | |
| 品目数 | 109 | 52 | 34 | 14 | 20 | 18 | 9 | 9 | 57 | 54 | 3 | |
| 原 指 数 | 平成26年平均 | 96.8 | 97.6 | 99.4 | 104.3 | 96.3 | 95.8 | 97.8 | 86.3 | 96.0 | 95.9 | 100.7 |
| | 平成27年平均 | 100.0 | 100.0 | 100.0 | 100.0 | 100.0 | 100.0 | 100.0 | 100.0 | 100.0 | 100.0 | 100.0 |
| | 平成28年平均 | 98.6 | 95.5 | 125.0 | 176.3 | 93.2 | 65.0 | 55.7 | 110.6 | 101.4 | 101.4 | 101.3 |
| | 平成29年平均 | 89.9 | 81.1 | 98.7 | 112.3 | 90.3 | 62.9 | 51.6 | 118.1 | 98.0 | 98.2 | 89.7 |
| | 平成30年平均 | 91.9 | 79.2 | 98.8 | 106.2 | 94.2 | 58.8 | 46.9 | 117.1 | 103.4 | 103.6 | 95.5 |
| | 平成30年6月 | 94.1 | 85.9 | 106.5 | 95.0 | 113.6 | 64.5 | 53.7 | 117.3 | 101.5 | 101.8 | 91.2 |
| | 7月 | 93.3 | 82.5 | 97.1 | 95.1 | 98.4 | 67.2 | 53.1 | 136.3 | 103.1 | 103.6 | 81.5 |
| | 8月 | 95.7 | 82.8 | 101.1 | 101.0 | 101.1 | 63.8 | 50.1 | 130.9 | 107.5 | 107.4 | 111.7 |
| | 9月 | 86.1 | 64.7 | 82.9 | 81.2 | 84.0 | 45.8 | 29.9 | 123.0 | 105.5 | 105.7 | 99.8 |
| | 10月 | 88.4 | 69.7 | 86.9 | 106.5 | 74.8 | 51.8 | 36.6 | 126.1 | 105.4 | 105.4 | 105.2 |
| | 11月 | 87.0 | 70.7 | 92.5 | 127.6 | 70.7 | 48.2 | 33.6 | 119.3 | 101.8 | 101.4 | 118.0 |
| | 12月 | 86.7 | 66.3 | 84.3 | 95.3 | 77.5 | 47.5 | 32.0 | 123.5 | 105.4 | 105.2 | 111.5 |
| | 平成31年1月 | 104.5 | 87.3 | 122.2 | 121.6 | 122.5 | 51.1 | 35.7 | 126.2 | 120.1 | 120.3 | 113.4 |
| | 2月 | 101.4 | 86.1 | 121.7 | 132.9 | 114.7 | 49.3 | 35.8 | 115.3 | 115.3 | 115.7 | 96.5 |
| | 3月 | 85.5 | 66.8 | 90.1 | 91.5 | 89.1 | 42.6 | 30.6 | 100.9 | 102.5 | 103.1 | 76.6 |
| | 4月 | 94.9 | 84.0 | 118.3 | 158.3 | 93.4 | 48.5 | 39.3 | 93.5 | 104.7 | 105.2 | 84.0 |
| | 令和元年5月 | 104.3 | 89.9 | 114.7 | 126.1 | 107.6 | 64.2 | 55.5 | 106.8 | 117.4 | 117.9 | 95.9 |
| 6月 | 99.7 | 82.6 | 103.5 | 113.6 | 97.3 | 60.9 | 49.3 | 117.3 | 115.3 | 116.0 | 84.2 | |
| 【前年同 月比(%)】 | 6.0 | ▲ 3.8 | ▲ 2.8 | 19.6 | ▲ 14.3 | ▲ 5.6 | ▲ 8.2 | 0.0 | 13.6 | 13.9 | ▲ 7.7 | |
| 季 節 調 整 済 指 数 | 平成30年6月 | 92.2 | 85.7 | 100.4 | 85.1 | 120.7 | 70.7 | 59.8 | 123.0 | 99.7 | 99.6 | 95.7 |
| | 7月 | 95.4 | 85.8 | 100.4 | 94.6 | 106.5 | 65.2 | 52.1 | 126.8 | 104.0 | 104.5 | 78.2 |
| | 8月 | 89.1 | 77.6 | 97.3 | 101.0 | 95.5 | 52.8 | 42.0 | 107.3 | 101.6 | 101.7 | 102.6 |
| | 9月 | 95.9 | 77.7 | 103.3 | 130.7 | 88.9 | 52.2 | 38.5 | 110.8 | 111.6 | 112.4 | 100.1 |
| | 10月 | 88.1 | 68.4 | 91.3 | 115.9 | 74.5 | 46.8 | 32.8 | 119.2 | 106.3 | 106.6 | 96.3 |
| | 11月 | 88.8 | 70.7 | 104.4 | 150.0 | 76.5 | 41.8 | 28.3 | 113.9 | 104.3 | 104.3 | 101.6 |
| | 12月 | 88.9 | 65.5 | 91.2 | 109.1 | 79.9 | 42.4 | 27.7 | 119.6 | 111.0 | 110.5 | 130.4 |
| | 平成31年1月 | 93.4 | 75.5 | 107.7 | 115.4 | 99.8 | 43.3 | 29.4 | 115.3 | 110.1 | 110.6 | 95.2 |
| | 2月 | 103.9 | 93.2 | 128.2 | 168.3 | 104.9 | 54.4 | 39.5 | 124.6 | 112.1 | 112.3 | 97.4 |
| | 3月 | 104.7 | 89.7 | 113.3 | 159.0 | 96.5 | 65.4 | 51.2 | 124.1 | 116.9 | 117.3 | 93.6 |
| | 4月 | 92.5 | 76.5 | 99.7 | 104.2 | 96.8 | 54.6 | 41.7 | 114.3 | 106.4 | 106.6 | 93.9 |
| | 令和元年5月 | 93.4 | 78.2 | 89.8 | 77.7 | 105.7 | 68.6 | 57.8 | 124.3 | 108.0 | 108.0 | 104.9 |
| | 6月 | 97.7 | 82.4 | 97.6 | 101.7 | 103.3 | 66.8 | 54.9 | 123.0 | 113.2 | 113.5 | 88.4 |
| 【前月比(%)】 | 4.6 | 5.4 | 8.7 | 30.9 | ▲ 2.3 | ▲ 2.6 | ▲ 5.0 | ▲ 1.0 | 4.8 | 5.1 | ▲ 15.7 | |

－ 利 用 上 の 注 意 －

基 準 年 次 平成 2 7 年 (2015年)
採 用 品 目 生 産 2 0 1 品 目、出 荷 2 0 1 品 目、在 庫 1 0 8 品 目
季 節 調 整 センサス局法 (X-12-ARIMA)

この情報は、インターネットでもご覧になれます。



<http://www.pref.saitama.lg.jp/theme/tokei/index.htm>

令和元年 8 月 2 3 日 発行

埼玉県総務部統計課 経済分析担当

〒330-9301 さいたま市浦和区高砂 3 - 1 5 - 1

TEL 0 4 8 - 8 3 0 - 2 3 2 7 (直通) FAX 0 4 8 - 8 2 2 - 4 1 0 4

※ 品目別の指数が必要なときは、上記の連絡先にお問い合わせください。
(品目によってはお答えできないものもあります。)