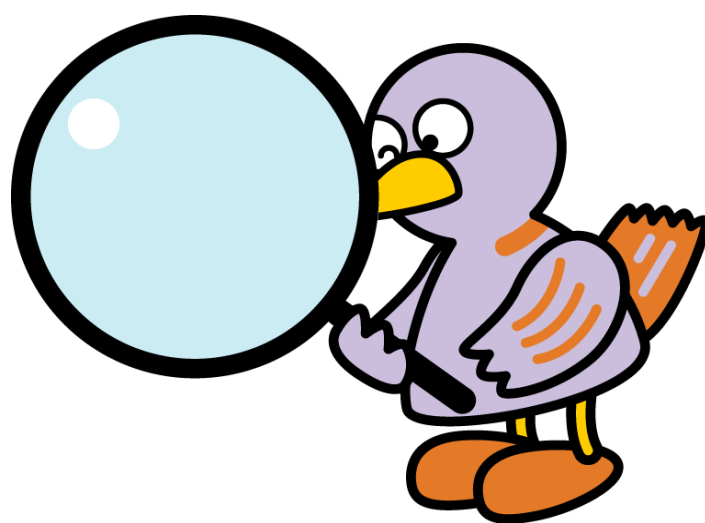


埼玉県鉱工業指数

令和元年5月分



埼玉県マスコット「コバトン」



総務部統計課

令和元年5月埼玉県鉱工業指数 概要

○ 総合指数の動向

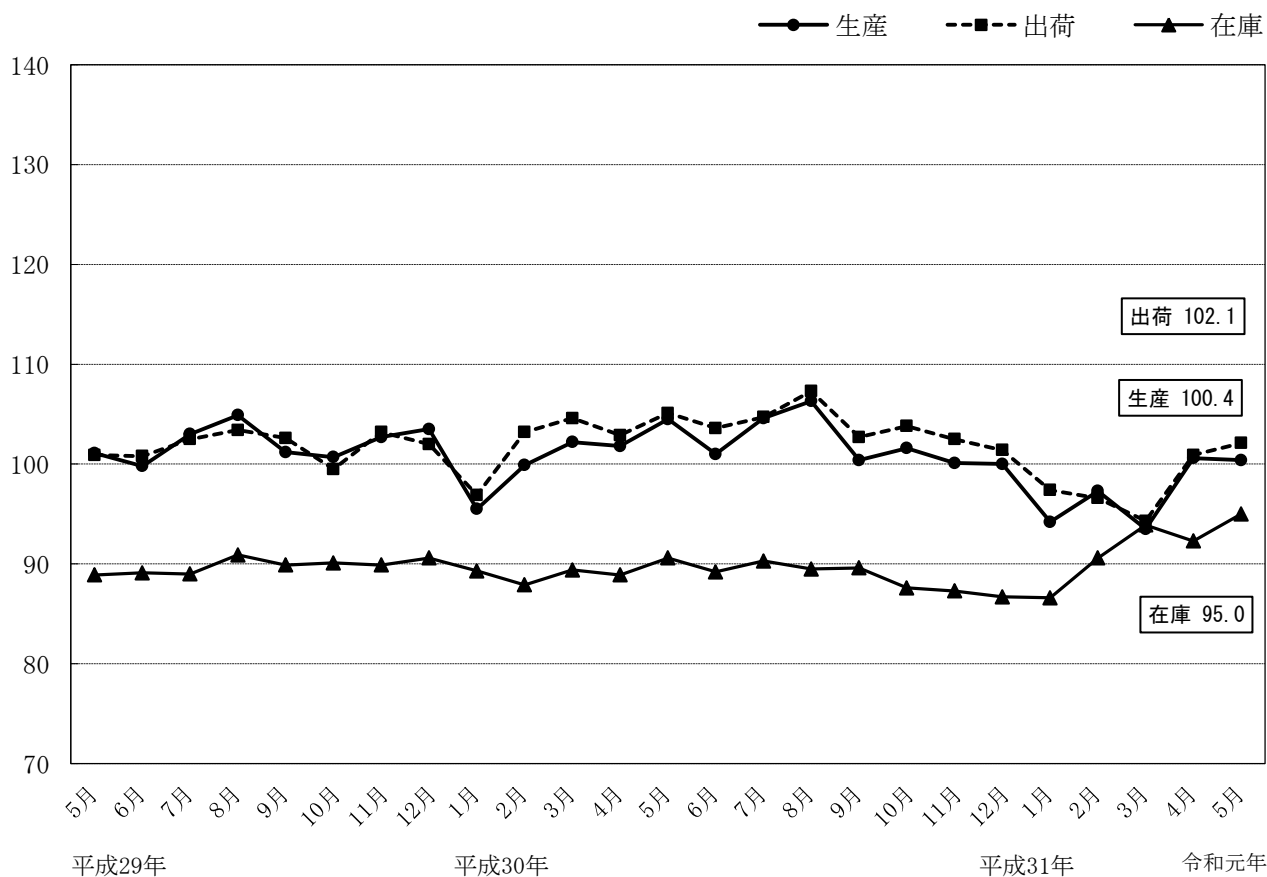
令和元年5月の鉱工業指数は、生産が100.4で2か月ぶりの低下となった。出荷は102.1で2か月連続の上昇となった。また、在庫は95.0で2か月ぶりの上昇、在庫率は93.4で2か月ぶりの上昇となった。

(平成27年=100)

	埼玉県			全国		
	指数	前月比 (%)	前年同月比 (%)	指数	前月比 (%)	前年同月比 (%)
生産	100.4	▲ 0.2	▲ 6.0	104.9	2.0	▲ 2.1
出荷	102.1	1.2	▲ 6.2	104.0	1.3	▲ 1.8
在庫	95.0	2.9	4.8	104.3	0.5	1.5
在庫率	93.4	1.0	4.6	106.4	1.7	4.5

※ 指数と前月比は季節調整済み(X-12-ARIMA)、前年同月比は原指数、全国は確報値による。

○ 総合指数の推移



○ 上昇・低下に寄与した主な業種と品目

※数値は季節調整済指数の前月比。

(1) 生産

		業 種	寄与度の高い主な品目
上 昇	15業種	プラスチック製品工業 8.4%	プラスチック製容器、プラスチック板、プラスチック製フィルム
		食料品工業 2.2%	チョコレート、乳製品飲料類、炭酸飲料
		非鉄金属工業 8.2%	アルミニウム圧延製品、伸銅製品、アルミニウム鋳物
		業務用機械工業 6.0%	試験機、精密測定機
低 下	8業種	生産用機械工業 ▲ 30.9%	フラットパネル・ディスプレイ製造装置、包装・荷造機械、マシニングセンタ
		情報通信機械工業 ▲ 7.7%	カーナビゲーション、カーオーディオ
		化学工業 ▲ 1.0%	化粧品、シンナー
		家具工業 ▲ 10.2%	システムキッチン

(2) 出荷

		業 種	寄与度の高い主な品目
上 昇	13業種	情報通信機械工業 17.9%	ガス警報器、カーナビゲーション、交換機
		食料品工業 1.7%	炭酸飲料、乳製品飲料類、粉乳
		非鉄金属工業 2.7%	伸銅製品、電力用電線・ケーブル、アルミニウム鋳物
		その他製品工業 7.6%	ユニット住宅、電動玩具
低 下	10業種	生産用機械工業 ▲ 11.7%	フラットパネル・ディスプレイ製造装置、包装・荷造機械、研削盤
		化学工業 ▲ 1.9%	印刷インキ、化粧品、合成樹脂塗料
		輸送機械工業 ▲ 1.0%	乗用車、駆動伝導及び操縦装置部品
		鉄鋼業 ▲ 4.9%	普通鋼小形棒鋼、鋼半製品、粗鋼

(3) 在庫

		業 種	寄与度の高い主な品目
上 昇	9業種	輸送機械工業 45.9%	乗用車、けん引車、完成自転車
		化学工業 3.9%	印刷インキ、合成樹脂塗料
		プラスチック製品工業 3.3%	プラスチック製容器、プラスチック板、合成皮革
		金属製品工業 3.3%	アルミエクステリア、スチール製缶
低 下	11業種	電子部品・デバイス工業 ▲ 2.9%	線形半導体集積回路、混成集積回路、トランジスタ
		非鉄金属工業 ▲ 4.1%	銅電線、電力用電線・ケーブル、アルミニウム二次合金地金
		生産用機械工業 ▲ 1.7%	マシニングセンタ、研削盤、刈払機
		汎用機械工業 ▲ 7.7%	圧縮機、ポンプ、汎用内燃機関

< 資料 >

○ 埼玉県・全国鉱工業生産指数の推移

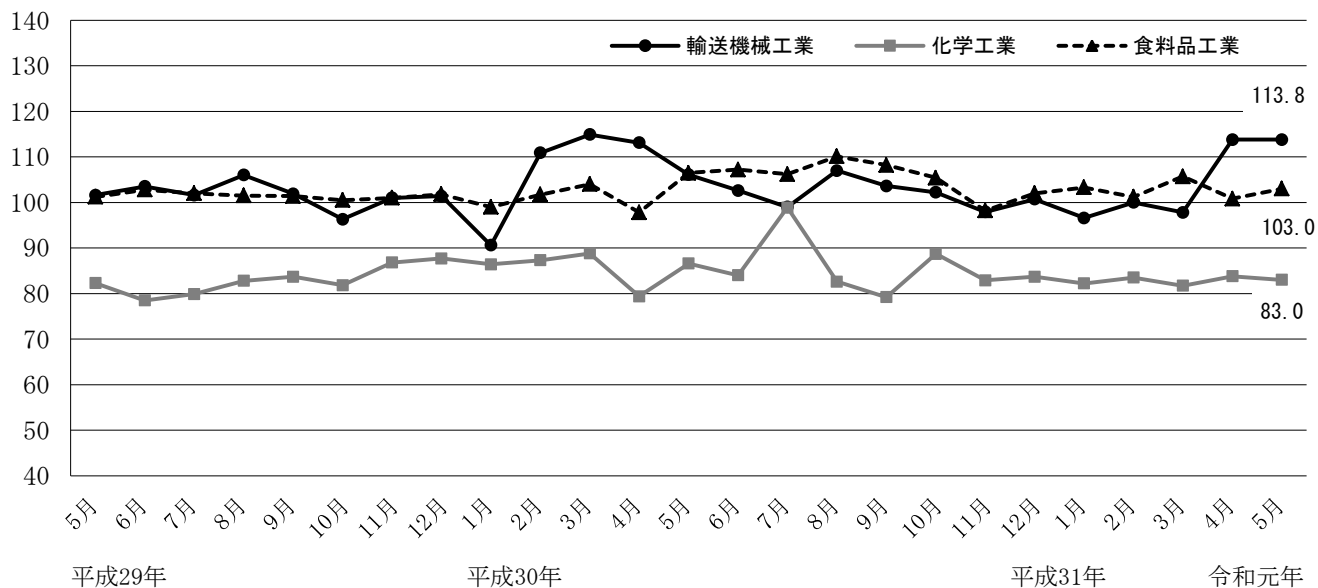
(平成27年=100)

	埼玉県			全 国		
	指 数	前 月 比 (%)	前 年 比 (%)	指 数	前 月 比 (%)	前 年 比 (%)
平成28年平均	100.2	—	0.2	100.0	—	0.0
平成29年平均	100.8	—	0.6	103.1	—	3.1
平成30年平均	101.5	—	0.7	104.2	—	1.1
平成30年5月	104.5	2.7	4.5	104.8	0.3	3.5
6月	101.0	▲ 3.3	▲ 0.4	103.7	▲ 1.0	▲ 1.5
7月	104.6	3.6	3.1	103.8	0.1	2.4
8月	106.3	1.6	2.4	103.6	▲ 0.2	0.6
9月	100.4	▲ 5.6	▲ 3.4	103.5	▲ 0.1	▲ 2.5
10月	101.6	1.2	2.5	105.6	2.0	4.2
11月	100.1	▲ 1.5	▲ 1.4	104.6	▲ 0.9	1.9
12月	100.0	▲ 0.1	▲ 4.5	104.7	0.1	▲ 2.0
平成31年1月	94.2	▲ 5.8	▲ 1.4	102.1	▲ 2.5	0.7
2月	97.3	3.3	▲ 2.5	102.8	0.7	▲ 1.1
3月	93.5	▲ 3.9	▲ 9.9	102.2	▲ 0.6	▲ 4.3
4月	100.6	7.6	▲ 0.8	102.8	0.6	▲ 1.1
令和元年5月	100.4	▲ 0.2	▲ 6.0	104.9	2.0	▲ 2.1

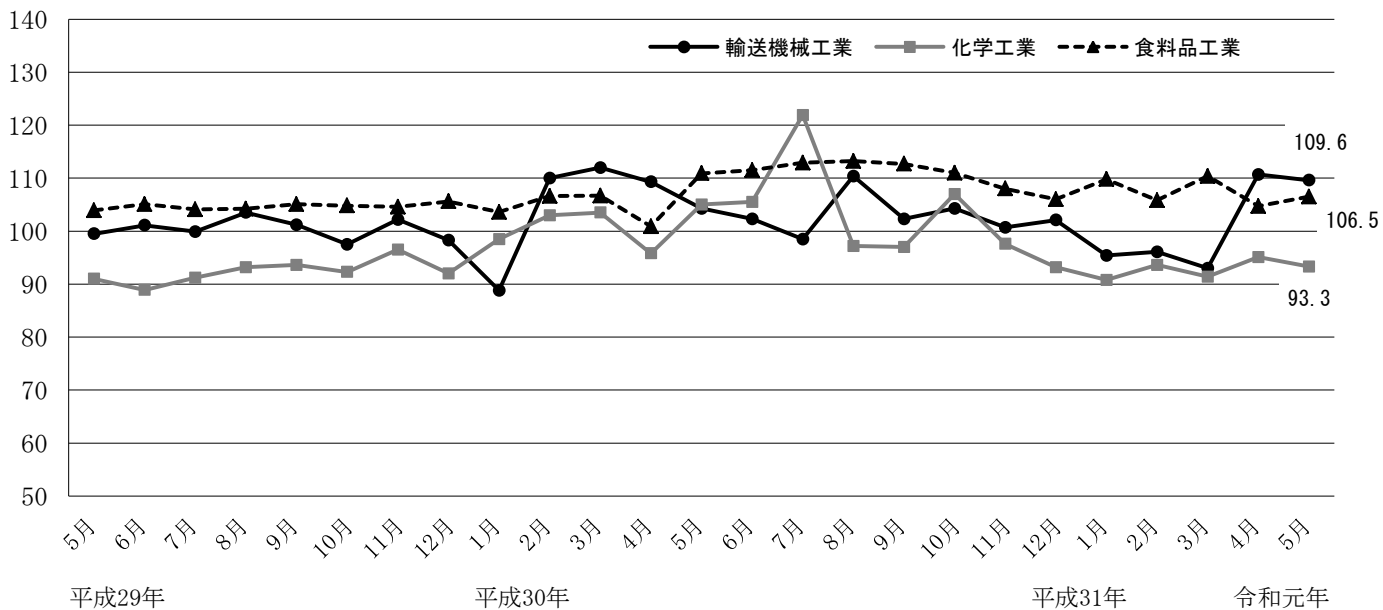
※ 指数と前月比は季節調整済み(X-12-ARIMA)、前年比は原指数、全国は確報値による。

○ 県内主要業種の指数推移

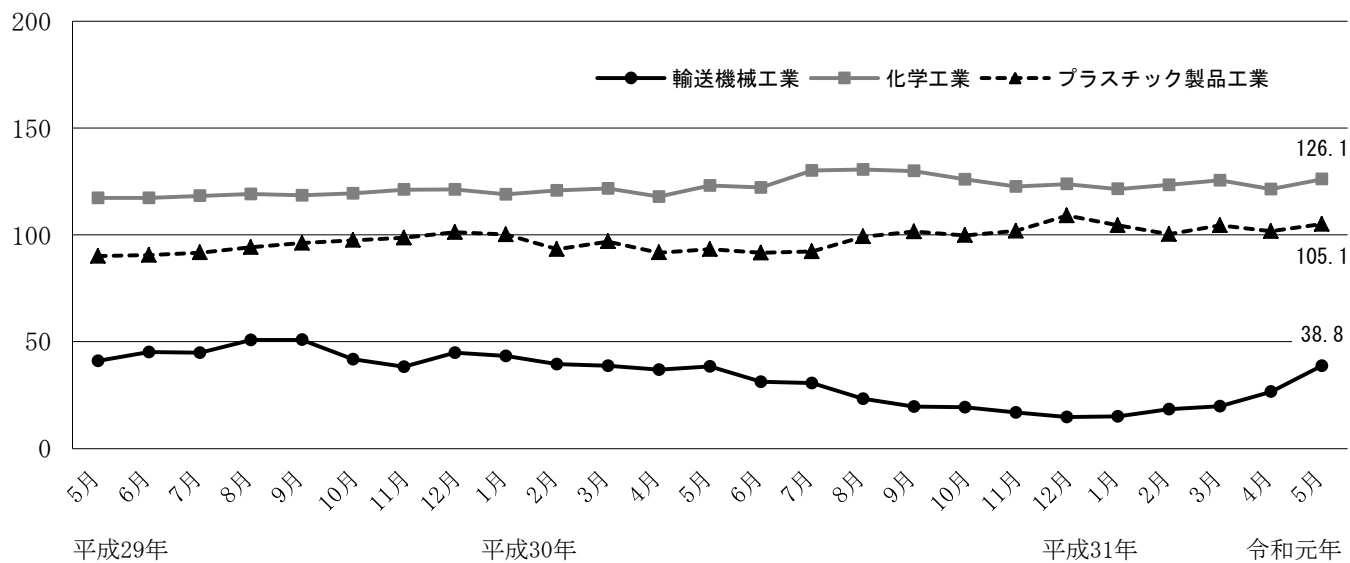
生産



出荷



在庫



第1-1表 埼玉県鉱工業生産指数（業種分類）

項目	鉱工業	製造	鉄鋼業	非鉄金属	金属製品	汎用	生産用	業務用	電子部品	電気機械	情報通信	輸送機械	
	総合	工業		工業	工業	機械	機械	機械	デバイス	工業	機械工業	工業	
ウエイト	10,000.0	9,992.6	198.8	288.0	380.4	493.9	533.1	429.8	280.5	472.7	454.7	1,055.9	
品目数	201	199	12	8	10	13	11	5	13	24	7	9	
原 指 数	平成26年平均	103.6	103.6	104.1	105.4	108.6	92.5	88.1	111.2	96.0	95.1	142.4	110.9
	平成27年平均	100.0	100.0	100.0	100.0	100.0	100.0	100.0	100.0	100.0	100.0	100.0	100.0
	平成28年平均	100.2	100.2	94.7	101.8	95.3	95.3	122.9	104.4	107.3	109.7	90.1	104.3
	平成29年平均	100.8	100.8	96.7	105.8	99.5	115.5	124.9	116.2	119.9	113.7	78.6	102.1
	平成30年平均	101.5	101.5	97.7	106.0	99.6	113.9	144.7	80.0	124.6	106.3	90.2	104.0
	平成30年5月	99.4	99.4	93.9	104.1	101.1	113.9	176.5	65.4	124.3	97.3	72.7	95.4
	6月	101.7	101.7	100.3	112.1	98.6	130.9	133.3	66.1	123.9	106.4	83.7	100.5
	7月	106.0	106.1	97.6	113.0	102.1	111.8	149.3	87.9	130.3	112.9	96.0	102.2
	8月	97.2	97.2	89.2	93.4	92.5	107.0	182.9	78.3	123.5	98.9	87.6	92.1
	9月	100.2	100.2	99.3	105.9	97.2	109.4	138.6	105.2	125.6	96.2	93.2	102.4
	10月	106.3	106.3	105.1	109.7	109.4	114.1	98.0	96.4	129.1	111.5	98.6	113.5
	11月	104.6	104.6	100.3	112.6	108.1	108.0	124.2	101.4	129.7	108.2	99.2	110.5
	12月	100.5	100.5	95.4	99.0	100.9	110.5	114.2	86.5	119.2	97.8	111.3	102.5
	平成31年1月	90.1	90.1	85.5	92.4	98.1	93.5	78.6	88.6	117.0	86.6	95.9	97.5
	2月	95.9	95.9	87.2	102.0	96.7	95.6	125.2	84.7	107.8	92.3	113.1	102.4
	3月	101.3	101.3	91.5	103.0	102.7	110.6	141.1	75.8	116.3	98.3	115.3	101.5
	4月	99.1	99.1	85.4	93.2	104.5	95.3	152.9	68.6	116.9	85.5	115.9	103.5
令和元年5月	93.4	93.4	83.3	95.3	103.7	94.1	118.1	65.5	118.9	82.8	93.5	99.9	
【前年同 月比(%)】	▲ 6.0	▲ 6.0	▲ 11.3	▲ 8.5	2.6	▲ 17.4	▲ 33.1	0.2	▲ 4.3	▲ 14.9	28.6	4.7	
季 節 調 整 指 数	平成30年5月	104.5	104.6	96.4	108.1	103.0	116.0	207.2	64.5	125.3	106.3	84.7	106.1
	6月	101.0	100.9	97.5	107.8	99.5	120.8	148.5	65.5	120.8	101.2	89.1	102.6
	7月	104.6	104.7	97.1	109.3	97.9	112.1	167.4	83.5	126.8	110.0	95.1	99.0
	8月	106.3	106.3	104.2	106.2	94.7	113.1	194.1	84.1	123.8	107.5	92.6	107.0
	9月	100.4	100.4	96.4	106.7	97.6	103.7	139.5	112.6	124.1	93.0	89.4	103.6
	10月	101.6	101.6	93.0	101.1	104.1	117.3	112.8	102.3	127.2	111.2	93.8	102.2
	11月	100.1	100.1	90.7	105.7	101.3	112.5	134.5	106.0	129.8	105.8	96.8	97.9
	12月	100.0	100.0	96.4	104.8	105.6	111.9	97.1	92.9	125.8	98.9	116.5	100.7
	平成31年1月	94.2	94.2	88.0	96.4	106.4	102.7	71.3	91.3	121.9	91.8	94.1	96.6
	2月	97.3	97.3	93.6	103.1	99.1	98.8	99.6	82.7	112.8	91.3	107.9	100.0
	3月	93.5	93.6	97.4	98.0	97.9	96.1	102.7	65.5	107.6	89.1	97.7	97.8
	4月	100.6	100.6	83.4	94.6	105.0	97.8	200.7	63.7	119.5	88.2	129.9	113.8
	令和元年5月	100.4	100.5	90.1	102.4	108.9	97.9	138.6	67.5	119.4	91.6	119.9	113.8
【前月比(%)】	▲ 0.2	▲ 0.1	8.0	8.2	3.7	0.1	▲ 30.9	6.0	▲ 0.1	3.9	▲ 7.7	0.0	

(平成27年平均=100)

窯業・ 土石製品 工業	化学工業	プラスチ ック製品 工業	パルプ・ 紙・紙加 工品工業	繊維工業	食料品 工業	その他							鋳業
						工業 総合	ゴム製品 工業	皮革製品 工業	家具 工業	印刷業	木材・木 製品工業	その他 工業	
244.5	1,489.4	577.9	376.2	105.7	1,442.0	1,169.1	116.3	17.7	73.9	770.6	32.3	158.3	7.4
14	7	12	7	6	23	18	3	2	3	3	2	5	2
110.3	104.6	102.1	101.6	101.7	100.3	97.1	103.5	109.4	80.9	97.4	79.6	100.9	109.1
100.0	100.0	100.0	100.0	100.0	100.0	100.0	100.0	100.0	100.0	100.0	100.0	100.0	100.0
98.7	93.7	101.4	105.0	92.3	99.0	96.0	93.0	89.7	104.5	93.9	97.7	104.8	99.2
100.9	82.5	102.2	107.5	90.6	100.7	96.7	94.6	88.9	117.2	90.8	131.2	111.0	107.4
101.5	85.6	103.8	110.0	93.1	103.8	93.6	86.8	80.1	114.1	88.9	148.7	102.5	107.9
97.9	83.2	106.5	103.8	91.9	104.1	89.7	90.2	78.9	116.5	83.4	146.7	97.1	109.6
102.1	89.7	108.5	113.2	87.8	103.5	94.8	88.9	79.0	111.9	89.9	142.6	107.5	108.7
105.2	99.0	114.2	115.7	78.9	106.0	95.0	91.4	86.3	120.8	86.3	158.5	115.7	70.0
94.0	74.2	95.8	100.9	76.8	104.8	88.0	82.3	86.9	104.2	82.9	134.3	99.8	103.7
99.4	79.8	103.2	108.1	91.4	102.6	92.9	84.6	79.5	98.8	91.6	129.2	96.9	108.5
112.6	99.1	107.4	118.5	103.6	111.5	95.1	92.4	76.5	119.2	92.4	118.0	96.7	117.1
112.4	88.9	105.2	117.2	101.8	105.6	95.3	88.0	59.6	118.8	91.4	159.3	99.3	132.6
108.7	82.1	100.1	112.1	101.8	110.0	93.0	80.6	59.3	111.2	89.8	154.9	100.6	121.9
87.8	74.9	89.1	99.4	79.8	97.6	87.0	78.6	71.8	118.1	79.9	146.6	102.8	85.2
96.5	78.8	102.2	105.4	96.9	93.8	90.6	80.7	65.6	121.4	84.0	133.6	109.4	119.9
96.5	80.9	101.9	115.4	94.4	108.3	95.3	81.9	69.6	108.4	93.2	151.8	100.8	130.0
90.1	86.0	104.2	109.1	82.2	105.9	86.3	80.8	82.5	110.5	83.6	127.7	84.2	108.6
97.0	79.7	103.8	105.7	82.5	99.9	83.1	81.7	60.1	98.1	77.7	118.0	98.7	95.9
▲ 0.9	▲ 4.2	▲ 2.5	1.8	▲ 10.2	▲ 4.0	▲ 7.4	▲ 9.4	▲ 23.8	▲ 15.8	▲ 6.8	▲ 19.6	1.6	▲ 12.5
97.7	86.6	107.0	107.4	91.5	106.5	95.0	93.6	84.7	125.1	89.2	137.2	102.7	104.5
110.2	84.0	100.7	110.7	93.0	107.2	95.2	86.3	87.5	119.4	91.4	141.9	104.6	188.4
94.9	98.9	103.8	109.0	90.2	106.2	94.8	87.7	77.6	120.9	89.5	160.6	102.5	60.0
96.7	82.6	104.3	110.4	90.0	110.1	92.8	91.8	82.4	103.0	88.6	130.4	100.6	96.6
101.3	79.2	106.7	108.8	93.7	108.2	92.3	85.4	74.4	111.4	88.4	139.2	97.6	118.4
102.7	88.7	105.2	110.9	95.6	105.4	92.0	83.1	72.4	103.4	88.5	105.3	105.0	103.8
101.2	82.9	104.6	111.9	87.2	98.2	93.5	83.5	65.1	103.9	89.8	134.4	103.7	110.9
104.1	83.7	108.7	113.4	97.0	102.0	91.7	85.6	74.3	115.8	87.2	164.1	98.2	112.8
102.7	82.2	99.3	109.5	83.3	103.3	90.0	80.2	74.5	109.5	86.6	143.2	94.5	112.8
101.6	83.5	105.2	110.6	95.8	101.2	89.1	79.8	64.7	109.6	83.4	143.4	108.2	118.7
95.6	81.7	98.3	108.8	88.1	105.7	89.0	82.6	65.8	115.9	84.2	142.2	98.1	120.8
96.9	83.8	95.7	108.1	82.4	100.8	88.4	82.2	72.0	127.5	82.3	165.5	96.2	113.1
102.5	83.0	103.7	112.2	82.7	103.0	89.2	87.5	67.2	114.5	82.7	151.3	104.9	101.3
5.8	▲ 1.0	8.4	3.8	0.4	2.2	0.9	6.4	▲ 6.7	▲ 10.2	0.5	▲ 8.6	9.0	▲ 10.4

第1-2表 埼玉県鉱工業 出荷指数（業種分類）

項目	鉱工業	製造工業総合	鉄鋼業	非鉄金属工業	金属製品工業	汎用機械工業	生産用機械工業	業務用機械工業	電子部品デバイス工業	電気機械工業	情報通信機械工業	輸送機械工業	
	総合												
ウエイト	10,000.0	9,994.6	234.3	554.6	388.5	444.3	496.3	334.2	296.2	458.9	401.7	1,605.1	
品目数	201	199	12	8	10	13	11	5	13	24	7	9	
原 指 数	平成26年平均	102.5	102.5	98.7	104.9	110.4	92.0	85.5	112.2	96.3	93.5	108.0	105.9
	平成27年平均	100.0	100.0	100.0	100.0	100.0	100.0	100.0	100.0	100.0	100.0	100.0	100.0
	平成28年平均	101.3	101.3	93.9	101.9	96.1	94.7	113.9	104.8	109.9	111.9	80.1	104.5
	平成29年平均	101.2	101.2	96.9	105.8	96.5	114.3	98.7	115.9	120.2	115.7	63.8	100.9
	平成30年平均	103.3	103.4	98.0	107.0	93.5	111.9	122.1	80.2	123.2	107.7	65.2	103.7
	平成30年5月	100.1	100.1	88.4	105.1	94.1	110.4	129.7	65.0	122.7	97.7	61.2	93.6
	6月	104.4	104.4	102.8	114.1	94.1	128.8	106.4	66.4	123.9	107.3	61.6	101.4
	7月	106.2	106.3	97.2	109.4	97.4	109.6	102.0	87.8	127.1	108.8	65.5	100.2
	8月	100.4	100.4	90.0	96.8	88.4	104.7	174.7	78.9	125.0	99.9	59.8	93.0
	9月	102.1	102.1	102.4	105.4	91.6	108.2	109.6	106.4	123.3	104.1	60.4	104.4
	10月	107.7	107.7	107.1	115.4	101.8	109.6	84.6	97.4	124.5	107.3	69.5	111.0
	11月	107.1	107.1	105.8	114.6	102.5	105.4	114.1	102.6	128.3	107.9	69.8	109.0
	12月	103.0	103.0	98.4	96.4	94.8	110.2	126.2	87.6	115.3	100.3	73.3	102.1
	平成31年1月	91.4	91.4	90.0	97.4	85.6	91.9	81.0	91.2	110.6	90.9	63.0	96.1
	2月	94.8	94.8	93.8	105.4	87.7	94.5	87.3	86.1	110.3	96.1	71.6	100.8
	3月	103.3	103.3	105.4	104.7	96.7	111.6	125.3	78.6	120.0	100.1	74.8	102.0
	4月	98.2	98.2	96.4	101.7	97.0	92.8	113.3	69.7	116.6	85.1	58.5	101.1
	令和元年5月	93.9	93.9	85.2	97.9	91.0	91.6	115.6	66.0	117.5	80.0	61.1	96.1
	【前年同 月比(%)】	▲ 6.2	▲ 6.2	▲ 3.6	▲ 6.9	▲ 3.3	▲ 17.0	▲ 10.9	1.5	▲ 4.2	▲ 18.1	▲ 0.2	2.7
季 節 調 整 指 数	平成30年5月	105.1	105.1	92.2	109.6	96.9	115.1	163.3	63.6	126.5	107.4	66.7	104.3
	6月	103.6	103.6	100.0	110.9	95.6	119.3	109.3	66.0	119.9	103.4	61.1	102.3
	7月	104.7	104.8	97.0	105.1	95.4	110.2	112.5	83.3	123.9	106.4	63.2	98.5
	8月	107.3	107.3	95.6	109.7	92.9	111.8	182.3	86.4	126.1	107.0	66.6	110.4
	9月	102.7	102.7	98.6	107.4	92.8	99.2	106.6	113.2	115.8	100.7	65.2	102.3
	10月	103.8	103.8	99.7	106.0	97.3	114.5	92.7	102.7	127.7	109.3	68.4	104.3
	11月	102.5	102.5	98.8	107.9	95.7	111.2	124.3	107.1	130.1	104.7	67.5	100.7
	12月	101.4	101.4	99.4	102.4	95.7	110.6	99.6	94.6	118.5	99.5	80.7	102.1
	平成31年1月	97.4	97.4	96.9	99.7	94.1	101.7	83.7	94.5	116.8	96.4	64.2	95.4
	2月	96.6	96.6	99.4	107.1	91.1	97.4	73.1	84.3	116.3	95.9	67.8	96.1
	3月	94.3	94.3	103.8	99.8	88.1	93.8	81.6	67.6	109.1	89.0	58.9	93.0
	4月	100.9	100.9	96.7	102.3	97.0	95.8	173.3	64.5	119.3	88.5	64.3	110.7
	令和元年5月	102.1	102.1	92.0	105.1	95.4	97.3	153.0	67.9	122.5	89.5	75.8	109.6
【前月比(%)】	1.2	1.2	▲ 4.9	2.7	▲ 1.6	1.6	▲ 11.7	5.3	2.7	1.1	17.9	▲ 1.0	

(平成27年平均=100)

窯業・ 土石製品 工業	化学工業	プラスチ ック製品 工業	パルプ・ 紙・紙加 工品工業	繊維工業	食料品 工業	その他							鋳業
						工業 総合	ゴム製品 工業	皮革製品 工業	家具 工業	印刷業	木材・木 製品工業	その他 工業	
218.3	1,365.8	539.7	390.6	73.7	1,487.0	705.4	99.7	20.9	66.9	299.0	34.3	184.6	5.4
14	7	12	7	6	23	18	3	2	3	3	2	5	2
110.4	111.8	102.3	100.5	103.0	98.0	98.6	104.5	108.6	90.9	97.4	79.1	102.7	104.3
100.0	100.0	100.0	100.0	100.0	100.0	100.0	100.0	100.0	100.0	100.0	100.0	100.0	100.0
98.5	100.2	98.8	104.1	101.2	101.5	97.7	93.0	92.3	101.9	93.9	94.4	105.9	96.3
99.5	91.9	101.0	107.7	102.7	104.3	100.6	94.1	90.5	110.7	90.8	129.3	112.2	100.9
102.0	102.0	104.9	109.1	105.4	108.6	97.4	89.7	85.4	108.0	88.9	147.4	103.7	101.1
97.0	98.0	109.1	101.7	108.2	112.5	92.5	90.1	88.4	99.8	83.4	154.8	94.8	100.4
99.0	105.6	109.3	107.7	104.0	113.3	100.0	95.2	66.5	106.8	89.9	141.6	112.5	102.4
103.3	117.9	113.7	112.4	85.4	115.2	100.5	92.4	94.0	107.1	86.3	157.9	115.4	82.1
94.7	91.8	102.5	107.8	94.3	109.7	92.3	82.5	96.2	99.4	82.9	125.4	103.6	96.3
98.6	95.2	104.5	106.8	103.5	107.2	101.4	89.8	93.8	108.4	91.6	127.9	116.9	94.5
114.7	117.2	104.4	120.6	109.8	114.6	93.0	92.2	85.8	103.2	92.4	116.5	87.1	111.5
114.1	106.4	101.7	114.7	115.5	111.1	99.9	94.0	60.3	111.6	91.4	158.6	106.3	116.4
110.1	98.6	99.7	113.9	104.5	112.6	98.5	86.8	58.7	108.4	89.8	163.2	107.8	109.0
87.3	84.7	88.6	95.1	91.2	100.2	91.2	83.1	69.5	98.0	79.9	137.9	105.1	80.2
93.4	88.2	98.1	100.6	109.5	96.1	96.2	82.7	70.0	119.8	84.0	124.6	112.2	105.4
92.9	92.9	103.8	112.0	112.9	113.1	106.5	92.3	81.1	127.7	93.2	151.0	122.8	115.3
91.0	96.0	103.9	116.1	100.9	110.6	85.5	81.7	87.4	99.1	83.6	126.4	77.7	98.7
94.0	84.3	104.6	100.4	92.2	107.7	85.5	82.4	59.9	88.0	77.7	117.7	95.6	92.5
▲ 3.1	▲ 14.0	▲ 4.1	▲ 1.3	▲ 14.8	▲ 4.3	▲ 7.6	▲ 8.5	▲ 32.2	▲ 11.8	▲ 6.8	▲ 24.0	0.8	▲ 7.9
99.0	105.0	106.3	111.5	105.7	110.9	100.4	95.6	104.0	112.0	89.3	156.9	106.9	95.8
105.9	105.5	103.5	110.0	108.8	111.5	100.8	94.6	82.8	111.9	91.3	134.7	110.2	140.8
94.2	121.9	103.7	107.5	100.8	112.9	96.7	88.1	88.2	105.3	89.6	157.7	99.1	71.7
95.9	97.2	103.3	113.0	108.3	113.2	96.8	93.7	91.2	104.2	88.7	125.4	105.0	94.9
101.1	97.0	107.6	108.2	108.6	112.7	99.1	92.5	80.2	106.5	88.3	130.0	110.7	103.8
103.6	107.0	106.6	113.1	104.7	111.0	93.0	84.2	76.7	102.1	88.6	104.9	100.5	96.3
101.8	97.6	100.7	109.9	100.5	108.0	96.8	89.4	70.3	100.3	89.9	139.9	110.5	97.9
106.1	93.2	105.7	108.7	101.2	106.0	97.1	89.6	85.0	109.1	87.2	174.2	99.8	103.1
99.2	90.8	100.5	105.5	97.1	109.8	94.7	83.1	64.0	106.3	86.7	133.6	103.7	101.0
98.0	93.6	104.4	105.0	104.3	105.8	92.3	80.6	67.7	106.1	83.4	133.0	104.4	105.8
94.6	91.4	97.4	105.5	101.0	110.4	96.9	90.9	75.8	110.7	84.1	148.3	110.5	114.8
97.0	95.1	100.3	111.6	100.2	104.7	93.6	82.4	70.8	120.4	82.2	155.3	101.9	104.2
101.3	93.3	102.9	109.6	91.6	106.5	95.6	89.1	71.2	105.7	82.6	153.0	109.6	97.5
4.4	▲ 1.9	2.6	▲ 1.8	▲ 8.6	1.7	2.1	8.1	0.6	▲ 12.2	0.5	▲ 1.5	7.6	▲ 6.4

第1-3表 埼玉県鉱工業 在庫指数（業種分類）

項目	鉱工業	製造工業 総合	鉄鋼業	非鉄金属	金属製品	汎用機械	生産用機械	業務用機械	電子部品 デバイス	電気機械	情報通信	輸送機械	
	総合		工業	工業	工業	工業	工業	工業	工業	工業	機械工業	工業	
ウエイト	10,000.0	9,993.0	449.2	471.6	754.3	318.3	775.9	—	641.1	890.6	154.7	1,678.6	
品目数	108	107	10	5	5	3	6	—	7	7	3	5	
原 指 数	平成26年末	108.0	108.0	97.6	101.2	103.7	76.5	103.7	—	121.6	93.0	84.8	156.1
	平成27年末	99.3	99.3	100.8	101.0	105.9	115.3	86.2	—	96.8	95.4	102.1	95.5
	平成28年末	89.1	89.1	101.5	67.2	93.1	71.0	88.3	—	90.9	84.1	78.5	63.9
	平成29年末	92.5	92.5	92.9	84.2	89.0	68.5	76.5	—	95.7	119.2	85.3	59.6
	平成30年末	88.5	88.5	89.4	108.5	92.4	69.8	78.4	—	116.3	104.7	110.6	19.7
	平成30年 5月末	88.7	88.7	103.6	93.5	101.9	53.6	71.9	—	100.5	109.2	109.8	31.6
	6月末	89.3	89.3	102.4	94.4	102.1	54.6	70.6	—	100.3	116.8	123.1	25.6
	7月末	92.1	92.1	99.2	104.7	99.7	52.8	73.4	—	104.3	124.5	115.0	29.1
	8月末	90.0	90.0	96.1	104.1	97.0	54.3	73.2	—	104.8	122.9	126.8	23.6
	9月末	86.3	86.3	100.7	107.9	96.6	52.3	66.8	—	104.8	111.3	124.1	15.8
	10月末	89.0	89.0	93.6	99.9	95.8	79.8	70.1	—	111.2	115.0	126.3	20.0
	11月末	90.0	90.0	90.2	99.9	94.4	82.1	79.0	—	113.6	114.5	126.2	21.4
	12月末	88.5	88.5	89.4	108.5	92.4	69.8	78.4	—	116.3	104.7	110.6	19.7
	平成31年 1月末	90.4	90.4	87.8	103.4	98.3	73.8	74.7	—	132.4	100.9	121.8	19.5
	2月末	92.4	92.4	86.4	100.6	102.8	71.3	85.6	—	128.3	99.5	123.3	20.3
	3月末	87.6	87.6	90.5	102.6	104.0	43.0	73.8	—	122.8	95.1	129.7	14.7
	4月末	88.9	88.9	89.9	87.0	107.2	42.0	87.3	—	118.8	101.7	135.2	21.4
	令和元年 5月末	93.0	93.0	91.6	84.0	112.5	43.3	86.6	—	116.8	108.7	135.1	31.9
	【前年同 月比(%)】	4.8	4.8	▲ 11.6	▲ 10.2	10.4	▲ 19.2	20.4	—	16.2	▲ 0.5	23.0	0.9
季 節 調 整 指 数	平成30年 5月末	90.6	90.6	98.8	89.5	105.6	53.1	71.5	—	101.9	112.0	117.9	38.4
	6月末	89.2	89.2	98.5	91.9	104.6	49.6	69.7	—	104.0	109.0	125.5	31.3
	7月末	90.3	90.3	98.7	105.0	100.3	51.0	67.3	—	106.2	110.1	112.2	30.7
	8月末	89.5	89.5	101.4	106.6	94.1	57.7	72.3	—	104.0	110.2	112.0	23.3
	9月末	89.6	89.7	104.5	109.8	93.3	58.1	70.0	—	108.2	108.3	130.0	19.7
	10月末	87.6	87.6	95.1	101.3	91.2	86.8	74.7	—	109.2	103.4	129.5	19.3
	11月末	87.3	87.3	91.5	100.6	91.9	84.9	83.3	—	108.7	105.9	126.1	16.9
	12月末	86.7	86.7	89.0	109.6	91.9	71.9	78.9	—	114.8	110.1	108.5	14.8
	平成31年 1月末	86.6	86.6	87.4	107.9	98.6	65.1	69.9	—	129.4	109.9	114.2	15.0
	2月末	90.6	90.6	84.6	102.1	102.1	63.1	80.5	—	124.1	112.1	114.7	18.4
	3月末	93.9	93.9	92.5	100.9	108.3	43.1	81.5	—	125.1	116.5	140.4	19.8
	4月末	92.3	92.3	88.5	83.8	112.8	46.5	87.6	—	121.9	110.9	145.9	26.6
	令和元年 5月末	95.0	95.0	87.4	80.4	116.5	42.9	86.1	—	118.4	111.5	145.1	38.8
【前月比(%)】	2.9	2.9	▲ 1.2	▲ 4.1	3.3	▲ 7.7	▲ 1.7	—	▲ 2.9	0.5	▲ 0.5	45.9	

(平成27年平均=100)

窯業・ 土石製品 工業	化学工業	プラスチ ック製品 工業	パルプ・ 紙・紙加 工品工業	繊維工業	食料品 工業	その他							鋳業
						工業 総合	ゴム製品 工業	皮革製品 工業	家具 工業	印刷業	木材・木 製品工業	その他 工業	
514.5	1,125.9	969.8	575.8	172.2	120.8	379.7	119.8	29.0	73.4	—	—	157.5	7.0
12	5	12	7	6	4	10	2	2	3	—	—	3	1
107.5	93.4	91.9	91.1	101.8	118.3	90.9	88.1	114.8	79.7	—	—	93.9	121.1
103.0	112.5	87.4	89.3	125.6	104.8	111.9	98.7	132.8	119.5	—	—	114.5	101.2
93.5	116.2	90.4	100.4	145.1	103.1	98.4	96.5	140.5	98.5	—	—	92.1	101.2
106.0	120.8	96.6	93.0	144.6	98.2	102.6	108.0	127.3	106.4	—	—	92.1	105.7
89.8	123.2	103.9	97.4	141.2	100.6	116.7	116.1	122.2	104.5	—	—	121.9	93.6
98.3	123.8	95.3	102.1	113.7	102.4	107.8	112.5	110.9	108.4	—	—	103.3	101.3
99.7	126.3	95.3	111.6	113.8	95.3	109.6	109.3	141.2	106.4	—	—	105.4	99.1
99.0	128.6	95.6	117.5	120.4	91.2	119.1	107.2	136.2	123.9	—	—	122.7	61.1
102.4	124.6	94.0	106.0	122.1	98.9	121.1	108.8	130.9	122.1	—	—	128.1	62.6
99.7	123.3	95.1	108.7	126.9	93.8	90.9	105.9	117.2	86.6	—	—	76.7	76.0
90.8	125.2	97.4	105.3	131.5	99.9	116.5	109.3	109.3	109.7	—	—	126.4	72.7
89.8	123.4	100.6	104.8	133.3	97.8	119.0	111.7	114.8	112.1	—	—	128.7	82.0
89.8	123.2	103.9	97.4	141.2	100.6	116.7	116.1	122.2	104.5	—	—	121.9	93.6
90.3	126.6	103.7	106.5	138.7	95.1	123.7	117.5	126.6	137.6	—	—	121.3	88.8
97.6	128.5	105.7	115.5	131.3	96.7	127.2	117.6	120.6	127.0	—	—	135.9	101.5
99.7	123.8	105.2	122.5	125.0	96.0	85.9	108.9	102.5	68.3	—	—	73.5	112.5
95.4	121.8	106.8	104.8	118.9	108.0	99.3	108.2	94.8	82.0	—	—	101.5	115.7
101.9	126.8	107.3	111.4	116.2	98.2	108.7	109.6	94.0	93.5	—	—	117.8	105.0
3.7	2.4	12.6	9.1	2.2	▲ 4.1	0.8	▲ 2.6	▲ 15.2	▲ 13.7	—	—	14.0	3.7
93.9	123.1	93.3	102.0	126.0	102.2	111.5	111.2	123.6	118.5	—	—	104.4	88.7
104.6	122.2	91.6	105.5	127.4	97.2	103.8	104.8	132.5	109.7	—	—	95.1	118.0
97.7	130.1	92.3	106.8	130.0	95.9	116.6	106.8	121.2	130.1	—	—	120.3	70.3
99.8	130.6	99.2	103.0	129.2	97.8	117.1	110.5	120.9	115.2	—	—	122.5	65.4
103.4	129.9	101.6	107.1	128.5	92.3	94.3	106.1	119.2	100.1	—	—	78.3	77.0
91.6	126.0	99.8	101.1	127.7	98.5	111.9	106.8	119.4	103.6	—	—	116.0	75.9
90.2	122.6	101.9	102.4	122.6	98.4	113.0	112.6	117.6	106.6	—	—	116.2	82.6
87.6	123.8	109.0	109.3	127.4	93.7	118.1	119.6	102.7	98.8	—	—	133.7	88.0
91.3	121.5	104.5	110.8	123.5	97.7	111.9	118.3	125.4	106.5	—	—	107.8	93.8
94.4	123.4	100.3	118.2	123.4	99.1	130.0	118.6	121.2	113.6	—	—	148.0	102.6
100.2	125.5	104.4	129.1	126.8	96.1	97.1	109.4	111.4	86.5	—	—	89.5	101.1
99.2	121.4	101.7	110.3	126.2	106.8	109.6	108.9	112.0	94.7	—	—	116.2	102.2
97.4	126.1	105.1	111.3	128.7	98.1	112.5	108.4	104.7	102.2	—	—	119.1	92.0
▲ 1.8	3.9	3.3	0.9	2.0	▲ 8.1	2.6	▲ 0.5	▲ 6.5	7.9	—	—	2.5	▲ 10.0

第1-4表 埼玉県鉱工業 在庫率指数（業種分類）

項目	鉱工業	製造 工業 総合	鉄鋼業	非鉄金属	金属製品	汎用	生産用	業務用	電子部品	電気機械	情報通信	輸送機械	
	総合		工業	工業	工業	機械 工業	機械 工業	機械 工業	デバイス 工業	工業	機械工業	工業	
ウエイト	9,104.0	9,097.0	448.4	471.6	754.3	318.3	274.3	—	258.6	879.5	154.7	1,678.6	
品目数	100	99	9	5	5	3	4	—	5	6	3	5	
原 指 数	平成26年平均	96.8	96.8	80.0	93.1	91.6	105.2	132.4	—	104.3	103.1	87.4	96.5
	平成27年平均	100.0	100.0	100.0	100.0	100.0	100.0	100.0	—	100.0	100.0	100.0	100.0
	平成28年平均	98.6	98.6	105.2	240.5	102.1	108.9	89.7	—	91.5	95.4	90.7	50.2
	平成29年平均	89.9	90.0	100.9	70.2	99.0	93.0	158.3	—	90.2	105.3	69.9	43.2
	平成30年平均	91.9	91.9	101.0	79.3	108.6	117.7	104.2	—	101.0	122.7	92.8	31.8
	平成30年5月	99.7	99.7	129.3	79.0	112.9	104.7	148.1	—	94.7	149.1	82.4	34.8
	6月	94.1	94.1	104.8	71.9	116.0	96.5	59.2	—	93.5	145.8	124.0	28.8
	7月	93.3	93.3	95.4	82.6	106.4	93.8	81.9	—	98.6	154.4	79.8	34.3
	8月	95.7	95.7	100.8	89.2	113.8	120.1	75.0	—	101.7	150.4	105.2	29.8
	9月	86.1	86.1	95.0	89.2	113.5	98.9	45.6	—	104.6	111.1	96.0	21.5
	10月	88.4	88.4	75.6	70.6	94.3	219.6	98.4	—	109.4	117.8	110.1	23.6
	11月	87.0	87.0	76.6	72.7	91.2	158.2	159.4	—	110.8	108.3	98.1	24.5
	12月	86.7	86.7	87.7	96.5	99.2	120.3	67.7	—	135.3	94.8	76.2	25.2
	平成31年1月	104.5	104.5	91.7	87.6	125.6	150.2	119.8	—	142.3	103.7	116.5	23.3
	2月	101.4	101.4	98.4	79.4	119.3	129.8	183.0	—	153.0	106.6	96.1	23.4
	3月	85.5	85.5	105.1	85.7	108.5	81.8	41.4	—	134.9	98.5	106.4	18.0
	4月	94.9	94.9	101.7	74.0	107.8	84.0	250.0	—	136.2	129.4	116.2	24.3
	令和元年5月	104.3	104.3	117.2	75.6	125.6	83.3	145.2	—	141.0	157.3	97.3	36.8
【前年同 月比(%)】	4.6	4.6	▲ 9.4	▲ 4.3	11.2	▲ 20.4	▲ 2.0	—	48.9	5.5	18.1	5.7	
季 節 調 整 指 数	平成30年5月	89.2	89.3	107.8	54.6	116.2	98.5	74.9	—	91.4	124.3	79.4	37.4
	6月	92.2	92.2	102.1	52.2	122.0	98.7	69.2	—	98.2	126.0	126.9	37.6
	7月	95.4	95.3	97.0	73.3	109.4	101.8	87.2	—	103.8	128.9	76.2	36.8
	8月	89.1	89.1	102.8	75.5	104.6	121.0	114.9	—	101.9	123.6	80.4	24.2
	9月	95.9	95.9	109.3	103.3	110.2	144.6	102.2	—	115.2	119.7	118.8	27.1
	10月	88.1	88.1	89.2	98.0	93.7	197.5	99.9	—	106.8	101.9	104.7	21.6
	11月	88.8	88.8	88.1	98.9	99.5	136.3	204.4	—	104.6	110.6	91.6	19.4
	12月	88.9	89.0	90.1	121.7	102.8	105.6	85.4	—	139.2	123.3	76.8	19.8
	平成31年1月	93.4	93.4	86.6	110.2	103.4	113.5	101.7	—	135.8	119.7	104.1	18.0
	2月	103.9	103.9	90.8	95.2	108.1	128.9	234.6	—	140.7	126.6	99.5	25.3
	3月	104.7	104.7	108.0	89.2	125.7	107.9	117.0	—	147.5	143.4	140.7	31.3
	4月	92.5	92.5	90.2	65.0	117.5	100.1	113.3	—	131.2	128.6	133.1	27.9
	令和元年5月	93.4	93.4	97.7	52.2	129.2	78.4	73.4	—	136.1	131.1	93.7	39.5
【前月比(%)】	1.0	1.0	8.3	▲ 19.7	10.0	▲ 21.7	▲ 35.2	—	3.7	1.9	▲ 29.6	41.6	

(平成27年平均=100)

窯業・ 土石製品 工業	化学工業	プラスチ ック製品 工業	パルプ・ 紙・紙加 工品工業	繊維工業	食料品 工業	その他							鋳業
						工業 総合	ゴム製品 工業	皮革製品 工業	家具 工業	印刷業	木材・木 製品工業	その他 工業	
514.5	1,125.9	969.8	575.8	172.2	120.8	379.7	119.8	29.0	73.4	—	—	157.5	7.0
12	5	12	7	6	4	8	2	2	3	—	—	1	1
96.3	97.2	99.0	92.2	79.8	97.6	92.0	83.9	87.3	95.2	—	—	97.6	86.9
100.0	100.0	100.0	100.0	100.0	100.0	100.0	100.0	100.0	100.0	—	—	100.0	100.0
87.8	107.0	99.2	102.4	122.7	98.5	106.1	111.2	127.9	96.2	—	—	102.8	102.3
91.1	105.4	94.3	104.4	136.4	104.7	104.4	111.9	122.7	86.1	—	—	103.9	96.9
102.9	112.5	92.5	97.5	116.9	110.3	117.3	126.6	143.9	100.0	—	—	113.3	85.6
150.2	119.6	85.0	99.8	93.7	112.4	115.7	125.8	123.8	113.2	—	—	107.7	100.8
145.8	115.8	85.7	101.2	108.7	102.2	113.0	116.4	202.5	101.3	—	—	99.4	95.6
107.7	110.1	82.5	101.6	158.0	112.2	116.7	120.5	140.7	117.0	—	—	109.3	75.2
106.2	110.1	90.1	100.2	141.0	119.8	136.3	135.2	131.9	125.4	—	—	143.2	65.7
87.4	116.5	88.7	99.7	130.2	112.1	99.0	123.2	122.5	82.1	—	—	84.0	80.7
70.8	103.6	92.3	88.5	135.6	105.3	133.3	125.3	125.6	101.8	—	—	155.5	64.9
73.3	100.7	98.6	90.8	106.9	100.2	131.8	125.5	179.9	98.2	—	—	143.3	69.8
80.2	109.0	104.2	88.6	125.1	101.4	132.4	140.5	199.1	100.4	—	—	129.0	85.7
170.4	136.6	117.6	110.2	120.9	125.0	137.6	143.4	187.2	140.6	—	—	122.6	112.1
156.4	126.0	108.9	110.1	92.6	123.7	130.7	146.3	165.1	103.8	—	—	125.0	96.4
106.2	110.2	102.8	108.9	86.4	120.1	84.4	122.1	128.3	52.2	—	—	62.6	96.4
103.2	102.7	101.2	94.3	92.5	112.8	124.4	139.4	108.4	81.0	—	—	136.1	117.4
122.2	127.1	99.7	110.6	102.6	120.1	129.8	136.4	152.3	105.0	—	—	132.2	114.7
▲ 18.6	6.3	17.3	10.8	9.5	6.9	12.2	8.4	23.0	▲ 7.2	—	—	22.7	13.8
140.3	108.4	87.0	92.0	127.0	108.5	109.8	113.9	120.0	106.1	—	—	104.8	88.0
164.0	113.9	89.5	96.4	119.9	107.3	109.5	114.1	158.7	104.0	—	—	94.4	86.7
121.9	114.3	89.0	97.1	145.5	110.6	124.5	126.1	137.8	124.0	—	—	123.0	101.0
101.6	107.0	94.4	89.7	102.5	109.9	124.8	119.3	132.4	110.8	—	—	132.1	67.4
97.6	127.5	93.4	101.1	108.8	108.4	109.6	125.4	150.4	103.3	—	—	89.9	79.4
80.4	110.3	90.2	90.5	121.1	110.0	117.7	134.8	158.8	97.8	—	—	120.4	76.3
83.8	105.8	100.2	93.1	106.5	110.2	122.9	131.3	158.3	103.3	—	—	113.9	79.9
81.8	114.0	102.6	98.2	113.6	106.6	132.8	144.0	118.9	94.8	—	—	150.7	88.4
139.2	113.6	101.3	103.5	106.7	113.6	123.7	138.4	212.5	95.4	—	—	115.6	92.7
134.0	116.3	97.5	110.6	108.1	119.6	150.6	154.6	172.2	110.6	—	—	164.5	99.0
96.8	125.1	111.1	125.3	121.8	124.1	107.8	128.1	167.1	82.2	—	—	92.5	93.9
106.5	106.8	100.4	101.7	117.0	118.2	122.5	138.3	163.1	81.6	—	—	123.4	105.7
114.1	115.2	102.1	102.0	139.0	115.9	123.2	123.5	147.6	98.4	—	—	128.6	100.2
7.1	7.9	1.7	0.3	18.8	▲ 1.9	0.6	▲ 10.7	▲ 9.5	20.6	—	—	4.2	▲ 5.2

第2-1表 埼玉県鉱工業 生産指数（特殊分類）

（平成27年平均＝100）

項目	鉱工業 総合	最終 需要財	投資財			消費財			生産財	鉱工業用 生産財	その他用 生産財	
			資本財	建設財	消費財	耐久	非耐久					
						消費財	消費財					
ウエイト	10,000.0	5,337.0	2,175.2	1,540.5	634.7	3,161.8	426.1	2,735.7	4,663.0	3,731.3	931.7	
品目数	213	110	68	40	28	42	13	29	103	93	10	
原 指 数	平成26年平均	103.6	102.5	99.4	97.7	103.4	104.7	115.8	102.9	104.9	106.6	98.0
	平成27年平均	100.0	100.0	100.0	100.0	100.0	100.0	100.0	100.0	100.0	100.0	100.0
	平成28年平均	100.2	99.9	105.5	108.5	98.0	96.0	104.7	94.7	100.6	102.1	94.7
	平成29年平均	100.8	98.2	108.9	111.9	101.6	90.7	103.0	88.8	103.8	106.7	92.2
	平成30年平均	101.5	98.9	104.8	106.2	101.7	94.8	114.2	91.8	104.5	108.1	90.1
	平成30年5月	99.4	97.3	104.8	108.2	96.4	92.2	96.6	91.5	101.8	106.0	84.8
	6月	101.7	97.6	100.3	99.1	103.3	95.6	106.8	93.9	106.5	110.4	90.6
	7月	106.0	104.6	108.6	109.3	107.0	101.9	115.4	99.8	107.6	112.7	87.6
	8月	97.2	97.1	109.6	116.7	92.5	88.4	103.8	86.0	97.4	101.1	82.4
	9月	100.2	97.7	106.9	111.3	96.0	91.3	111.0	88.2	103.1	106.0	91.7
	10月	106.3	102.6	99.0	94.9	108.9	105.1	126.7	101.8	110.6	114.8	93.6
	11月	104.6	102.0	107.0	105.0	111.9	98.5	133.9	93.0	107.6	111.3	93.1
	12月	100.5	99.6	100.9	98.1	107.8	98.8	138.9	92.5	101.5	103.7	92.5
	平成31年1月	90.1	88.0	85.2	79.0	100.4	89.8	126.4	84.1	92.6	95.5	80.8
	2月	95.9	94.4	99.0	96.4	105.5	91.1	142.4	83.2	97.7	100.8	85.5
	3月	101.3	101.1	106.1	107.6	102.3	97.8	137.9	91.5	101.5	103.3	94.1
	4月	99.1	98.4	98.2	99.4	95.5	98.5	141.8	91.8	100.0	103.5	85.8
	令和元年5月	93.4	91.3	90.6	88.0	96.8	91.8	123.9	86.8	95.9	100.1	79.0
	【前年同 月比(%)】	▲ 6.0	▲ 6.2	▲ 13.5	▲ 18.7	0.4	▲ 0.4	28.3	▲ 5.1	▲ 5.8	▲ 5.6	▲ 6.8
	季 節 調 整 指 数	平成30年5月	104.5	103.2	114.0	119.1	102.2	95.6	107.3	93.6	106.8	110.8
6月		101.0	98.1	101.0	100.4	101.9	94.3	110.8	92.5	105.1	108.3	92.2
7月		104.6	105.0	107.5	113.2	99.7	102.2	115.7	100.4	104.7	108.3	90.5
8月		106.3	104.1	116.9	126.1	94.9	96.1	119.0	93.4	105.8	109.8	89.8
9月		100.4	98.0	106.4	109.9	97.2	93.0	111.2	90.2	103.3	106.8	89.9
10月		101.6	99.4	103.0	103.6	102.7	96.8	115.2	94.0	104.4	107.5	89.6
11月		100.1	98.2	108.6	110.5	103.7	91.7	119.5	87.4	102.2	105.0	90.6
12月		100.0	97.3	100.1	96.0	110.5	96.5	134.2	89.7	103.1	107.2	88.3
平成31年1月		94.2	90.9	85.6	78.4	104.4	95.5	124.4	90.8	98.6	101.3	87.8
2月		97.3	95.7	93.9	89.2	105.3	96.5	142.3	88.8	99.4	103.1	84.9
3月		93.5	91.4	86.4	81.2	100.0	96.2	130.6	90.5	96.2	98.7	85.4
4月		100.6	101.2	108.4	109.6	105.2	96.3	152.6	87.4	99.8	104.0	83.8
令和元年5月		100.4	98.9	102.2	100.0	107.5	95.8	145.5	88.6	102.6	107.4	84.4
【前月比(%)】		▲ 0.2	▲ 2.3	▲ 5.7	▲ 8.8	2.2	▲ 0.5	▲ 4.7	1.4	2.8	3.3	0.7

第2-2表 埼玉県鋳工業 出荷指数（特殊分類）

（平成27年平均＝100）

項目	鋳工業 総合	最終 需要財	投資財			消費財			生産財	鋳工業用 生産財	その他用 生産財	
			資本財	建設財	消費財	耐久	非耐久					
						消費財	消費財					
ウエイト	10,000.0	5,422.0	2,228.5	1,510.8	717.7	3,193.5	668.0	2,525.5	4,578.0	4,175.7	402.3	
品目数	213	110	68	40	28	42	13	29	103	93	10	
原 指 数	平成26年平均	102.5	101.8	99.0	96.6	104.0	103.7	96.6	105.6	103.3	103.7	98.6
	平成27年平均	100.0	100.0	100.0	100.0	100.0	100.0	100.0	100.0	100.0	100.0	100.0
	平成28年平均	101.3	101.7	103.9	106.6	98.3	100.1	103.2	99.3	101.0	101.5	95.4
	平成29年平均	101.2	98.6	101.9	102.2	101.3	96.2	97.5	95.9	104.3	105.3	93.5
	平成30年平均	103.3	101.9	99.5	98.7	101.2	103.5	103.1	103.6	105.2	106.5	91.2
	平成30年5月	100.1	98.4	93.0	92.7	93.6	102.2	89.9	105.4	102.2	103.7	86.3
	6月	104.4	102.0	95.1	91.3	103.2	106.8	100.2	108.6	107.2	108.7	91.0
	7月	106.2	105.3	96.7	92.5	105.6	111.3	97.1	115.1	107.4	109.2	88.1
	8月	100.4	101.1	106.7	112.8	93.8	97.2	93.1	98.2	99.7	101.3	82.3
	9月	102.1	101.4	102.5	102.5	102.4	100.7	104.5	99.7	102.9	104.0	91.4
	10月	107.7	105.0	94.8	89.6	105.7	112.1	107.9	113.3	111.0	112.6	93.7
	11月	107.1	105.5	104.2	100.3	112.6	106.4	111.7	105.0	109.0	110.5	93.6
	12月	103.0	104.1	103.9	102.1	107.8	104.3	108.3	103.2	101.7	102.3	95.0
	平成31年1月	91.4	90.1	85.5	81.0	95.0	93.3	97.3	92.2	93.0	94.2	80.6
	2月	94.8	92.0	90.2	84.9	101.1	93.3	105.1	90.2	98.2	99.3	87.0
	3月	103.3	103.3	104.1	102.8	106.8	102.8	107.1	101.7	103.2	103.9	96.2
	4月	98.2	95.7	88.5	86.8	92.0	100.7	100.7	100.7	101.1	102.4	88.2
	令和元年5月	93.9	91.9	88.3	87.4	90.3	94.4	92.3	94.9	96.3	98.0	79.3
	【前年同 月比(%)】	▲ 6.2	▲ 6.6	▲ 5.1	▲ 5.7	▲ 3.5	▲ 7.6	2.7	▲ 10.0	▲ 5.8	▲ 5.5	▲ 8.1
季 節 調 整 指 数	平成30年5月	105.1	104.3	102.3	103.5	101.0	105.3	101.7	106.5	106.8	108.2	91.9
	6月	103.6	101.7	94.0	89.3	103.7	106.4	101.1	106.9	105.8	106.9	93.3
	7月	104.7	105.6	95.2	93.3	99.0	112.7	99.8	116.3	103.7	104.7	91.8
	8月	107.3	107.7	112.7	121.2	96.7	103.9	111.4	102.3	107.1	108.6	89.8
	9月	102.7	101.6	99.7	99.0	101.6	102.6	98.7	103.9	104.2	105.4	90.8
	10月	103.8	103.1	96.8	96.7	102.5	106.3	105.2	106.7	105.8	106.8	90.6
	11月	102.5	102.6	104.5	105.1	104.3	101.4	105.9	100.3	102.9	104.0	91.0
	12月	101.4	100.0	99.8	95.7	107.4	99.8	105.4	97.9	103.0	104.6	87.7
	平成31年1月	97.4	95.8	90.1	84.3	102.2	99.1	96.6	99.8	98.5	99.5	88.6
	2月	96.6	93.5	86.9	80.4	100.0	97.6	97.5	97.8	100.5	101.9	86.4
	3月	94.3	91.1	85.2	78.6	98.8	98.5	90.3	100.1	97.3	98.3	86.8
	4月	100.9	99.6	101.8	100.3	103.3	99.3	117.8	96.5	102.3	104.3	85.5
	令和元年5月	102.1	101.1	103.0	103.0	102.1	98.8	106.9	97.2	103.3	105.2	84.8
【前月比(%)】	1.2	1.5	1.2	2.7	▲ 1.2	▲ 0.5	▲ 9.3	0.7	1.0	0.9	▲ 0.8	

第2-3表 埼玉県鉱工業 在庫指数（特殊分類）

（平成27年平均＝100）

項目	鉱工業 総合	最終 需要財	投資財			消費財			生産財	鉱工業用 生産財	その他用 生産財	
			資本財	建設財	耐久 消費財	非耐久 消費財						
ウエイト 品目数	10,000.0 115	4,851.1 55	2,721.5 37	1,358.1 17	1,363.4 20	2,129.6 18	1,767.8 9	361.8 9	5,148.9 60	5,037.0 57	111.9 3	
原 指 数	平成26年末	108.0	120.1	105.0	108.1	101.9	139.5	146.1	107.2	96.5	96.8	83.2
	平成27年末	99.3	98.5	102.7	100.6	104.8	93.2	88.9	114.2	100.0	99.9	106.0
	平成28年末	89.1	82.2	88.3	88.5	88.1	74.5	65.5	118.6	95.6	95.5	100.3
	平成29年末	92.5	82.7	87.8	87.0	88.6	76.3	68.8	112.8	101.6	101.8	95.6
	平成30年末	88.5	66.7	83.1	82.2	84.0	45.8	31.6	115.5	109.0	109.3	96.0
	平成30年 5月末	88.7	73.5	87.3	81.8	92.7	56.0	46.3	103.0	102.9	103.3	85.7
	6月末	89.3	72.9	88.3	81.4	95.2	53.2	42.6	104.8	104.9	105.2	87.8
	7月末	92.1	74.1	89.3	82.6	95.9	54.8	44.4	105.4	109.0	109.6	80.5
	8月末	90.0	71.9	88.0	81.5	94.5	51.3	40.4	104.6	107.1	107.6	82.3
	9月末	86.3	63.4	80.6	75.5	85.7	41.5	28.4	105.1	107.8	108.3	86.7
	10月末	89.0	66.4	82.4	78.3	86.5	46.0	32.9	109.9	110.3	110.8	89.3
	11月末	90.0	68.2	84.4	84.6	84.2	47.5	34.0	113.6	110.5	110.9	94.4
	12月末	88.5	66.7	83.1	82.2	84.0	45.8	31.6	115.5	109.0	109.3	96.0
	平成31年 1月末	90.4	68.4	85.4	81.6	89.2	46.8	32.8	115.3	111.1	111.4	97.9
	2月末	92.4	72.0	91.7	87.5	96.0	46.7	33.3	111.9	111.7	112.1	93.0
	3月末	87.6	66.3	85.6	81.8	89.4	41.5	28.8	103.8	107.8	108.3	82.8
	4月末	88.9	71.5	91.8	91.1	92.4	45.6	34.5	99.7	105.3	106.0	76.1
	令和元年 5月末	93.0	77.1	96.1	93.8	98.4	52.7	43.7	97.1	108.0	108.6	79.7
【前年同 月比(%)】	4.8	4.9	10.1	14.7	6.1	▲ 5.9	▲ 5.6	▲ 5.7	5.0	5.1	▲ 7.0	
季 節 調 整 指 数	平成30年 5月末	90.6	77.4	88.9	82.3	94.4	62.9	53.3	109.7	102.4	102.5	91.5
	6月末	89.2	75.5	88.2	81.1	95.5	58.8	47.9	110.3	101.9	102.0	90.5
	7月末	90.3	73.2	85.4	77.5	94.9	55.8	44.8	109.1	106.4	107.0	79.3
	8月末	89.5	70.5	86.0	79.8	92.2	50.5	39.0	107.7	107.8	108.2	86.0
	9月末	89.6	66.9	83.6	81.1	86.4	46.5	32.8	106.5	110.9	111.4	88.7
	10月末	87.6	65.6	83.1	81.8	84.1	44.5	31.7	107.6	108.4	108.9	86.7
	11月末	87.3	64.4	84.3	85.7	82.9	40.5	28.2	106.9	108.4	108.9	87.9
	12月末	86.7	61.9	82.3	80.0	85.0	38.3	25.5	107.6	111.9	112.3	95.8
	平成31年 1月末	86.6	62.1	80.4	75.2	85.3	40.1	27.2	109.1	111.9	112.4	93.7
	2月末	90.6	69.4	88.6	83.0	93.8	44.8	31.7	109.0	111.0	111.5	89.2
	3月末	93.9	75.1	92.8	90.8	94.5	50.8	38.0	105.3	110.8	111.5	84.1
	4月末	92.3	77.2	96.2	94.9	97.8	52.1	40.8	104.3	106.2	106.8	78.7
	令和元年 5月末	95.0	81.1	97.9	94.4	100.2	59.2	50.3	103.4	107.5	107.8	85.1
【前月比(%)】	2.9	5.1	1.8	▲ 0.5	2.5	13.6	23.3	▲ 0.9	1.2	0.9	8.1	

第2-4表 埼玉県鉱工業 在庫率指数（特殊分類）

（平成27年平均＝100）

項目	鉱工業 総合	最終 需要財	投資財			消費財			生産財	鉱工業用 生産財	その他用 生産財	
			資本財	建設財	消費財	耐久	非耐久					
						消費財	消費財					
ウエイト	9,104.0	4,338.4	2,208.8	845.4	1,363.4	2,129.6	1,767.8	361.8	4,765.6	4653.7	111.9	
品目数	109	52	34	14	20	18	9	9	57	54	3	
原 指 数	平成26年平均	96.8	97.6	99.4	104.3	96.3	95.8	97.8	86.3	96.0	95.9	100.7
	平成27年平均	100.0	100.0	100.0	100.0	100.0	100.0	100.0	100.0	100.0	100.0	100.0
	平成28年平均	98.6	95.5	125.0	176.3	93.2	65.0	55.7	110.6	101.4	101.4	101.3
	平成29年平均	89.9	81.1	98.7	112.3	90.3	62.9	51.6	118.1	98.0	98.2	89.7
	平成30年平均	91.9	79.2	98.8	106.2	94.2	58.8	46.9	117.1	103.4	103.6	95.5
	平成30年5月	99.7	93.0	117.7	120.1	116.2	67.4	60.4	101.9	105.7	106.3	81.8
	6月	94.1	85.9	106.5	95.0	113.6	64.5	53.7	117.3	101.5	101.8	91.2
	7月	93.3	82.5	97.1	95.1	98.4	67.2	53.1	136.3	103.1	103.6	81.5
	8月	95.7	82.8	101.1	101.0	101.1	63.8	50.1	130.9	107.5	107.4	111.7
	9月	86.1	64.7	82.9	81.2	84.0	45.8	29.9	123.0	105.5	105.7	99.8
	10月	88.4	69.7	86.9	106.5	74.8	51.8	36.6	126.1	105.4	105.4	105.2
	11月	87.0	70.7	92.5	127.6	70.7	48.2	33.6	119.3	101.8	101.4	118.0
	12月	86.7	66.3	84.3	95.3	77.5	47.5	32.0	123.5	105.4	105.2	111.5
	平成31年1月	104.5	87.3	122.2	121.6	122.5	51.1	35.7	126.2	120.1	120.3	113.4
	2月	101.4	86.1	121.7	132.9	114.7	49.3	35.8	115.3	115.3	115.7	96.5
	3月	85.5	66.8	90.1	91.5	89.1	42.6	30.6	100.9	102.5	103.1	76.6
	4月	94.9	84.0	118.3	158.3	93.4	48.5	39.3	93.5	104.7	105.2	84.0
	令和元年5月	104.3	89.9	114.7	126.1	107.6	64.2	55.5	106.8	117.4	117.9	95.9
	【前年同 月比(%)】	4.6	▲ 3.3	▲ 2.5	5.0	▲ 7.4	▲ 4.7	▲ 8.1	4.8	11.1	10.9	17.2
季 節 調 整 指 数	平成30年5月	89.2	80.9	92.2	74.0	114.2	72.0	62.9	118.6	97.2	97.4	89.5
	6月	92.2	85.7	100.4	85.1	120.7	70.7	59.8	123.0	99.7	99.6	95.7
	7月	95.4	85.8	100.4	94.6	106.5	65.2	52.1	126.8	104.0	104.5	78.2
	8月	89.1	77.6	97.3	101.0	95.5	52.8	42.0	107.3	101.6	101.7	102.6
	9月	95.9	77.7	103.3	130.7	88.9	52.2	38.5	110.8	111.6	112.4	100.1
	10月	88.1	68.4	91.3	115.9	74.5	46.8	32.8	119.2	106.3	106.6	96.3
	11月	88.8	70.7	104.4	150.0	76.5	41.8	28.3	113.9	104.3	104.3	101.6
	12月	88.9	65.5	91.2	109.1	79.9	42.4	27.7	119.6	111.0	110.5	130.4
	平成31年1月	93.4	75.5	107.7	115.4	99.8	43.3	29.4	115.3	110.1	110.6	95.2
	2月	103.9	93.2	128.2	168.3	104.9	54.4	39.5	124.6	112.1	112.3	97.4
	3月	104.7	89.7	113.3	159.0	96.5	65.4	51.2	124.1	116.9	117.3	93.6
	4月	92.5	76.5	99.7	104.2	96.8	54.6	41.7	114.3	106.4	106.6	93.9
	令和元年5月	93.4	78.2	89.8	77.7	105.7	68.6	57.8	124.3	108.0	108.0	104.9
【前月比(%)】	1.0	2.2	▲ 9.9	▲ 25.4	9.2	25.6	38.6	8.7	1.5	1.3	11.7	

－ 利 用 上 の 注 意 －

基 準 年 次 平成 2 7 年 (2015年)
採 用 品 目 生 産 2 0 1 品 目、出 荷 2 0 1 品 目、在 庫 1 0 8 品 目
季 節 調 整 センサス局法 (X-12-ARIMA)

この情報は、インターネットでもご覧になれます。



<http://www.pref.saitama.lg.jp/theme/tokei/index.htm>

令和元年7月25日 発行

埼玉県総務部統計課 経済分析担当

〒330-9301 さいたま市浦和区高砂3-15-1

TEL 048-830-2327 (直通) FAX 048-822-4104

※ 品目別の指数が必要なときは、上記の連絡先にお問い合わせください。
(品目によってはお答えできないものもあります。)