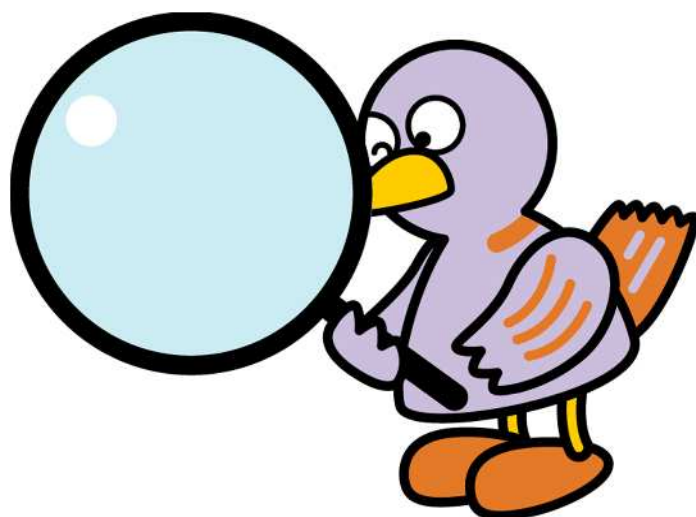


# 埼玉県鉱工業指数

平成30年10月分



埼玉県マスコット「コバトン」



彩の国  
埼玉県

総務部統計課

# 平成30年10月埼玉県鉱工業指数 概要

## 総合指数の動向

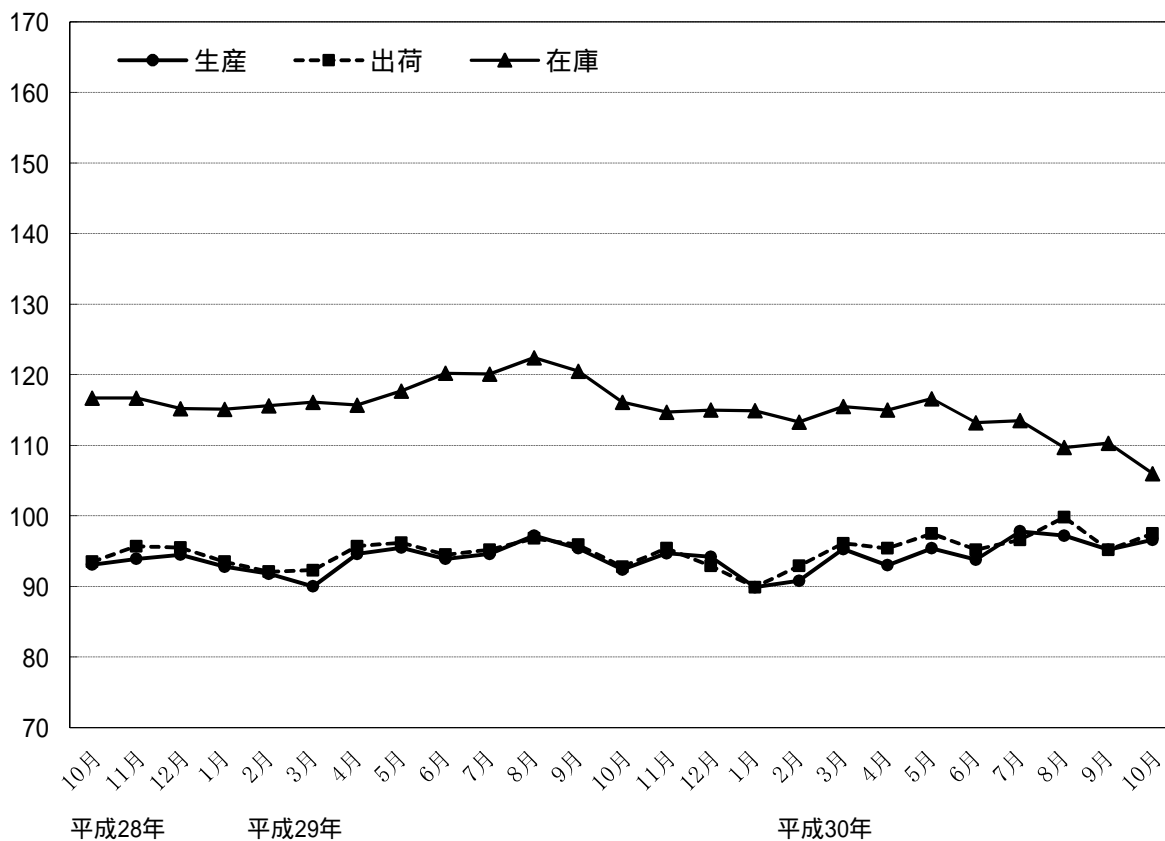
平成30年10月の鉱工業指数は、生産が96.6で3か月ぶりの上昇。出荷は97.5で2か月ぶりの上昇となった。また、在庫は106.0で2か月ぶりの低下、在庫率は128.4で2か月ぶりの低下となった。

(平成22年平均 = 100、全国は平成27年 = 100)

	埼玉県			全国		
	指数	前月比 (%)	前年同月比 (%)	指数	前月比 (%)	前年同月比 (%)
生産	96.6	1.5	6.1	105.9	2.9	4.2
出荷	97.5	2.4	6.5	104.6	3.5	5.7
在庫	106.0	3.9	9.3	101.3	1.3	0.7
在庫率	128.4	12.3	13.6	104.7	0.5	1.4

指数と前月比は季節調整済み(X-12-ARIMA)、前年同月比は原指数、全国は確報値による。

## 総合指数の推移



## 上昇・低下に寄与した主な業種と品目

数値は季節調整済指数の前月比。

### (1) 生産

		業 種	寄与度の高い主な品目
上 昇	10業種	化学工業	11.1% 医薬品、化粧品、シンナー
		電気機械工業	19.7% 電力変換装置、電気計器、サーボモータ
		はん用機械工業	8.9% 空気圧機器、コンベヤ、ポンプ
		金属製品工業	8.5% 飲料用アルミニウム缶、アルミエクステリア、食缶
低 下	13業種	食料品工業	10.0% 炭酸飲料、ベーコン、チョコレート
		生産用機械工業	15.1% フラットパネル・ディスプレイ製造装置、整地機械、マシニングセンタ
		業務用機械工業	6.6% 医療用機械器具、試験機、分析機器
		輸送機械工業	2.8% 普通トラック、乗用車、自動車エンジン

### (2) 出荷

		業 種	寄与度の高い主な品目
上 昇	11業種	化学工業	6.9% 医薬品、化粧品、合成樹脂塗料
		輸送機械工業	3.6% 乗用車、機関部品
		電子部品・デバイス工業	13.9% 混成集積回路、線形半導体集積回路、光電変換素子
		はん用機械工業	10.2% 空気圧機器、コンベヤ、固定比減速機
低 下	12業種	食料品工業	7.4% 炭酸飲料、ベーコン、菓子パン
		生産用機械工業	13.3% フラットパネル・ディスプレイ製造装置、マシニングセンタ
		業務用機械工業	8.9% 医療用機械器具、試験機、分析機器
		ゴム製品工業	9.7% 工業用ゴム製品、その他のゴム製品

### (3) 在庫

		業 種	寄与度の高い主な品目
上 昇	8業種	はん用機械工業	41.5% はん用内燃機関、ポンプ、圧縮機
		その他製品工業	45.7% ユニット住宅
		生産用機械工業	7.2% 研削盤、マシニングセンタ、農業用乾燥機
		電子部品・デバイス工業	1.1% サーミスタ、線形半導体集積回路、トランジスタ
低 下	12業種	輸送機械工業	7.6% 普通トラック、けん引車、完成自転車
		鉄鋼業	8.9% 小形棒鋼、鋼半製品、鋳鉄管
		非鉄金属工業	8.5% 銅電線、電力用電線・ケーブル、伸銅製品
		窯業・土石製品工業	6.3% ガラス製容器類、セメント、ポルトランドセメントクリンカ

< 資料 >

埼玉県・全国鉱工業生産指数の推移

( 平成22年平均 = 100、全国は平成27年 = 100 )

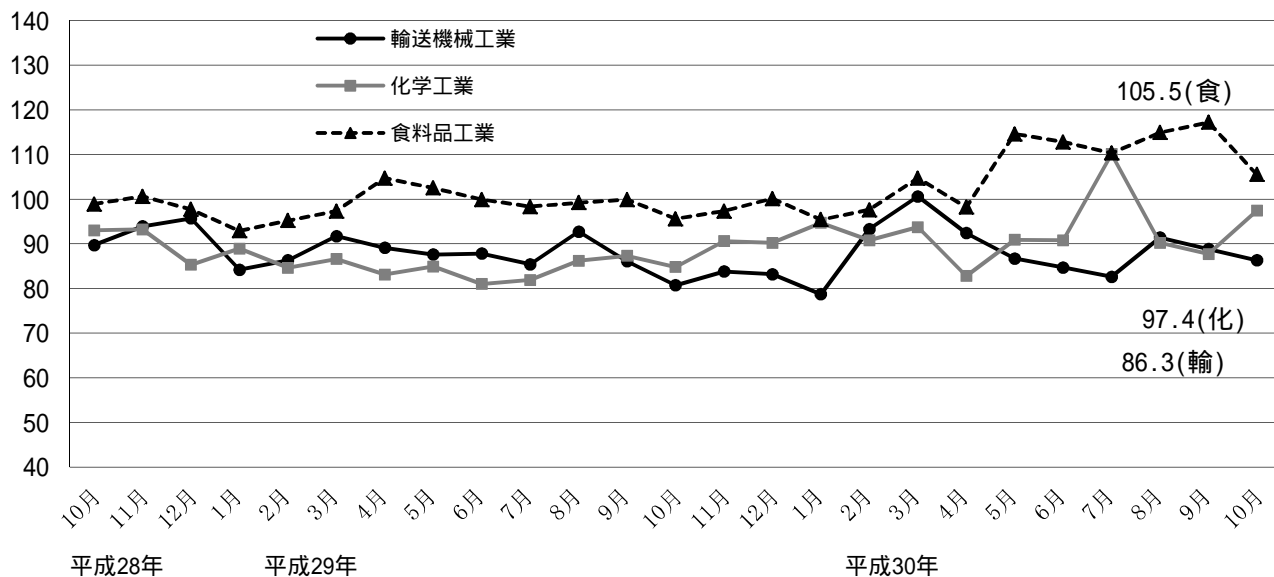
	埼玉県			全国		
	指数	前月比 (%)	前年比 (%)	指数	前月比 (%)	前年比 (%)
27年平均	95.5		2.2	100.0		1.2
28年平均	95.1		0.4	100.0		0.0
29年平均	93.9		1.3	103.1		3.1
29年 10月	92.4	3.1	0.3	103.3	0.3	4.0
11月	94.7	2.5	0.2	104.2	0.9	2.2
12月	94.2	0.5	1.0	105.8	1.5	3.2
30年 1月	89.9	4.6	3.2	100.8	4.7	1.6
2月	90.8	1.0	1.1	103.5	2.7	1.0
3月	95.3	5.0	5.2	105.7	2.1	2.5
4月	93.0	2.4	2.3	105.4	0.3	2.1
5月	95.4	2.6	2.2	104.8	0.6	3.3
6月	93.8	1.7	1.5	103.4	1.3	1.6
7月	97.8	4.3	4.1	103.0	0.4	2.1
8月	97.2	0.6	2.9	103.3	0.3	0.2
9月	95.2	2.1	2.9	102.9	0.4	2.5
10月	96.6	1.5	6.1	105.9	2.9	4.2

指数と前月比は季節調整済み( X-12-ARIMA )、前年比は原指数、全国は確報値による。

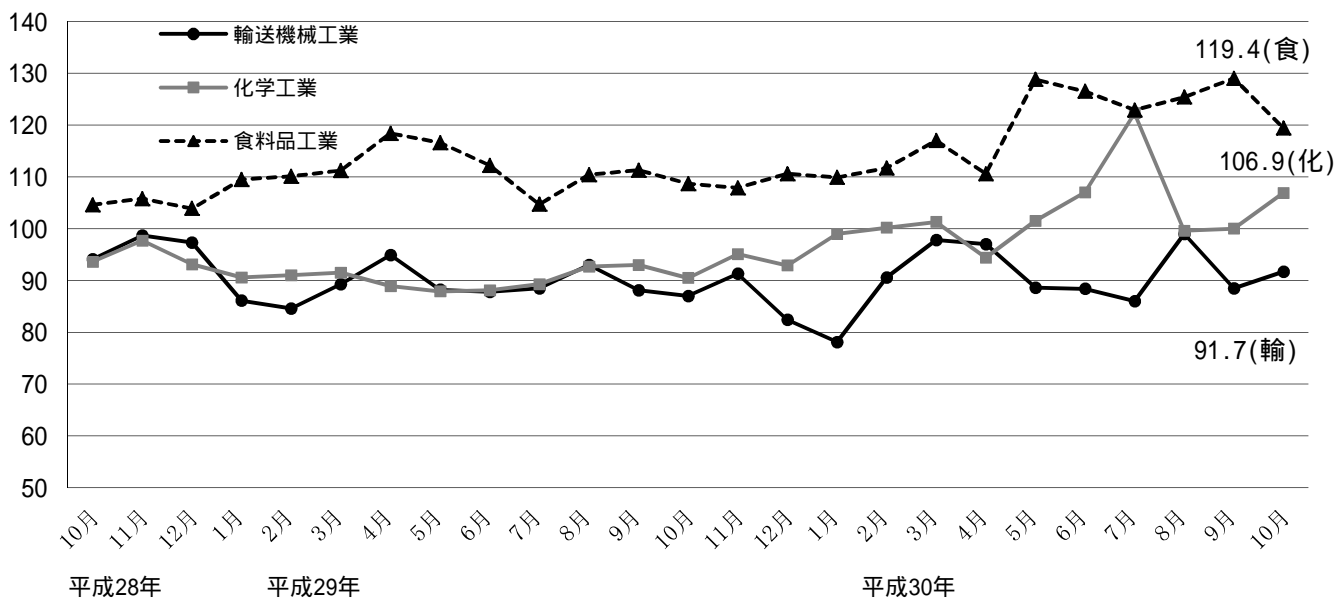
県、全国とも平成29年は年間補正済となっている。

# 県内主要業種の指数推移

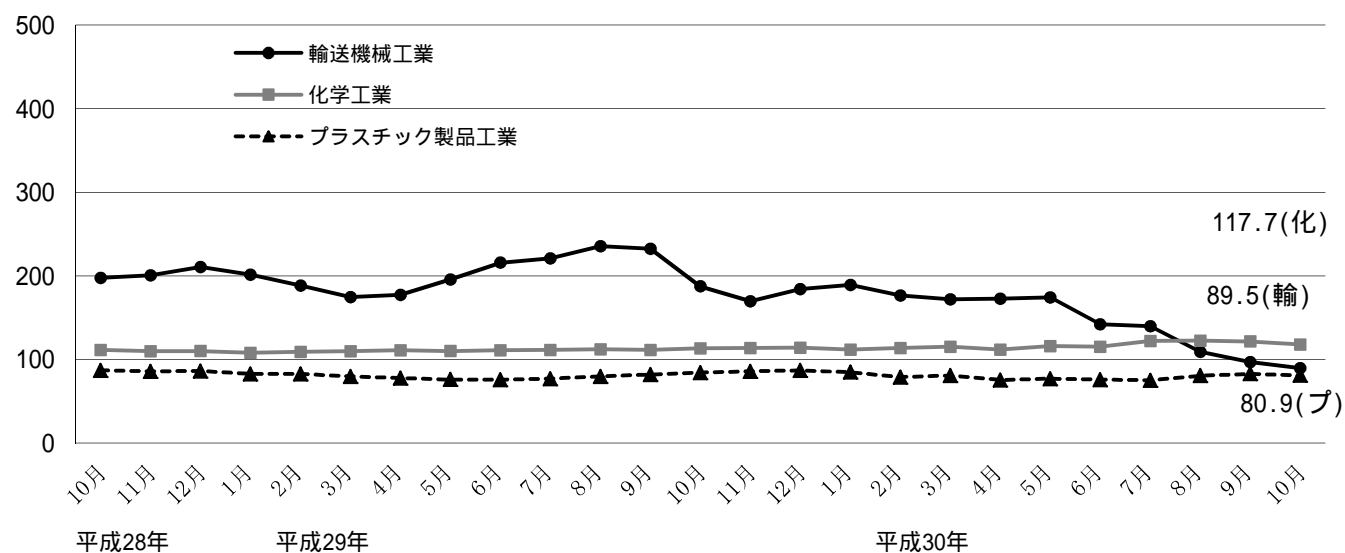
## 生産



## 出荷



## 在庫



第1-1表 埼玉県鉱工業生産指数(業種分類)

項目	産業	鉱工業	製造 工業 総合	鉄鋼業	非鉄金属	金属製品	はん用	生産用	業務用	電子部品	電気機械	情報通信	輸送機械	
	総合	総合		工業	工業	工業	機械	機械	機械	デバイス	工業	機械工業	工業	
ウェイト	10,261.9	10,000.0	9,992.3	168.2	253.9	399.1	456.0	508.9	549.4	470.8	451.9	454.4	1,252.8	
品目数	211	209	207	13	8	17	13	12	6	12	23	6	11	
原 指 数	25年平均	92.7	93.1	93.1	115.2	95.3	92.3	104.2	78.6	108.1	89.3	73.8	89.7	71.1
	26年平均	96.8	97.6	97.6	99.5	99.7	89.0	115.4	71.2	122.8	102.0	77.7	80.0	95.0
	27年平均	94.8	95.5	95.6	98.4	97.4	80.3	125.1	79.3	107.5	110.5	87.7	58.6	85.2
	28年平均	94.3	95.1	95.1	93.0	99.1	76.7	121.9	96.4	111.7	113.4	101.4	54.4	90.9
	29年平均	93.1	93.9	93.8	94.6	98.4	81.1	153.2	86.5	122.3	119.9	109.0	45.4	86.4
	29年 10月	94.4	95.5	95.5	106.0	105.5	83.7	157.2	82.0	99.8	119.0	104.0	47.6	86.4
	11月	96.3	97.4	97.4	104.0	102.2	84.2	153.1	101.7	92.6	124.6	105.6	45.4	94.8
	12月	95.9	96.6	96.6	96.2	93.6	79.0	156.7	138.6	82.2	114.9	102.2	44.5	89.3
	30年 1月	83.2	83.0	83.0	89.9	87.5	70.5	145.8	74.1	63.8	115.0	95.5	44.8	74.5
	2月	89.9	90.0	90.0	92.8	99.9	74.6	156.0	79.6	68.6	118.1	108.8	50.1	95.3
	3月	102.2	103.0	103.0	101.3	106.5	83.6	171.1	178.0	76.6	119.1	107.5	50.1	104.8
	4月	90.5	91.2	91.1	95.2	99.3	82.6	150.3	129.4	60.4	115.4	98.5	43.7	83.2
	5月	90.4	91.4	91.4	87.8	96.0	83.3	158.2	120.4	65.0	117.0	92.2	42.6	79.7
	6月	94.5	95.8	95.7	100.3	107.6	79.6	166.8	89.8	70.2	128.7	96.5	53.8	84.5
	7月	98.9	100.0	100.1	93.0	106.8	81.2	153.2	91.4	91.7	135.7	94.7	62.5	86.7
	8月	91.0	91.6	91.6	87.9	87.4	75.0	143.5	152.4	83.5	126.0	84.5	55.6	77.1
	9月	93.5	94.2	94.2	100.4	100.5	80.1	138.3	91.9	116.0	124.3	83.4	60.5	86.9
10月	100.1	101.3	101.3	103.1	103.2	90.3	153.9	70.0	106.0	129.8	97.2	68.7	95.7	
【前年同 月比(%)】	6.0	6.1	6.1	▲ 2.7	▲ 2.2	7.9	▲ 2.1	▲ 14.6	6.2	9.1	▲ 6.5	44.3	10.8	
季 節 調 整 指 数	29年 10月	91.7	92.4	92.4	98.4	98.2	80.7	160.1	90.7	108.7	121.9	105.9	46.3	80.7
	11月	93.9	94.7	94.7	99.4	98.5	80.0	158.6	118.2	97.3	125.3	106.8	46.6	83.8
	12月	93.5	94.2	94.2	96.3	96.7	80.6	160.8	113.5	86.0	118.6	104.0	45.2	83.2
	30年 1月	89.1	89.9	89.9	97.6	94.4	77.9	160.2	69.8	67.7	123.7	102.3	44.7	78.7
	2月	90.2	90.8	90.8	96.8	99.5	74.9	157.6	69.3	69.9	122.7	107.7	49.8	93.3
	3月	94.4	95.3	95.3	102.6	98.8	78.6	153.5	116.7	65.0	104.8	95.2	40.2	100.6
	4月	92.3	93.0	92.9	92.5	100.8	81.7	150.0	176.3	55.4	121.2	99.7	50.9	92.4
	5月	94.6	95.4	95.4	91.6	101.9	83.7	154.7	148.1	62.9	118.9	99.6	49.7	86.7
	6月	92.9	93.8	93.7	96.8	102.5	80.8	154.1	94.0	68.6	122.8	90.3	57.5	84.7
	7月	97.0	97.8	98.0	92.4	102.1	79.7	150.7	100.1	86.2	133.5	92.0	62.3	82.6
	8月	96.2	97.2	97.3	96.0	100.7	76.8	151.4	159.6	88.8	128.7	92.6	59.0	91.4
9月	94.4	95.2	95.1	96.0	100.0	80.1	141.6	93.0	122.1	123.7	81.7	58.3	88.8	
10月	95.8	96.6	96.6	94.8	94.7	86.9	154.2	79.0	114.1	128.6	97.8	63.1	86.3	
【前月比(%)】	1.5	1.5	1.6	▲ 1.3	▲ 5.3	8.5	8.9	▲ 15.1	▲ 6.6	4.0	19.7	8.2	▲ 2.8	

(平成22年平均 = 100)

窯業・土石製品工業	化学工業	プラスチック製品工業	パルプ・紙・紙加工工業	繊維工業	食料品工業	その他							鉱業	公益事業
						工業総合	ゴム製品工業	皮革製品工業	家具工業	印刷業	木材・木製品工業	その他工業		
227.2	1,813.6	732.5	131.9	88.6	1,026.9	1,006.2	152.0	15.0	72.9	615.9	20.7	129.7	7.7	261.9
16	7	13	7	6	15	22	4	2	4	3	2	7	2	2
113.7	102.8	92.3	104.9	94.4	94.5	98.0	72.9	81.6	135.7	102.3	98.7	87.6	109.1	75.3
111.5	108.2	88.1	97.3	59.2	102.6	92.2	74.9	80.6	99.5	97.1	87.8	86.9	100.6	66.8
101.0	106.4	79.5	95.9	61.5	110.1	94.0	72.4	73.6	121.9	98.6	79.6	86.3	92.2	65.4
99.7	100.2	80.3	100.9	60.4	100.7	89.0	67.4	65.9	125.6	92.4	79.0	81.9	91.3	64.5
102.7	85.8	79.6	103.4	59.9	98.6	90.8	69.1	65.2	140.8	91.6	86.7	87.8	98.5	65.1
108.0	92.6	82.6	112.1	63.4	105.1	93.2	72.0	64.8	157.8	94.7	86.9	78.5	98.5	52.8
109.0	95.3	79.5	108.0	67.3	105.1	93.8	71.4	58.2	149.2	94.4	94.5	89.9	117.1	53.9
105.0	90.8	77.9	105.6	62.0	112.0	93.2	68.3	53.0	144.1	93.7	84.1	97.3	115.6	70.8
78.8	82.8	70.1	94.6	54.0	89.1	85.1	59.0	69.2	135.9	86.0	85.3	84.7	64.1	90.3
97.5	87.0	74.9	100.3	64.3	86.7	88.7	64.7	61.0	150.9	87.9	86.0	88.9	105.5	85.9
106.5	95.2	83.9	113.2	69.9	103.9	95.2	66.2	63.2	140.0	99.7	84.7	87.8	105.0	72.3
107.7	83.9	84.1	106.1	60.1	99.8	85.5	62.9	68.3	134.8	89.5	81.4	68.2	114.4	64.1
100.3	88.3	80.4	99.8	59.9	109.5	82.7	65.7	58.2	139.4	82.4	73.1	76.9	100.9	50.1
106.7	97.8	81.8	109.2	59.4	112.8	88.2	65.3	58.2	133.5	89.5	87.0	87.4	100.2	46.7
109.6	110.9	89.7	111.6	53.9	111.6	88.0	67.1	63.7	144.8	86.0	86.6	93.3	62.2	56.9
95.3	82.0	72.9	97.1	54.0	112.3	82.5	60.7	64.0	124.2	83.2	83.1	83.3	94.9	71.3
101.9	87.3	81.1	104.1	61.5	110.4	86.6	62.0	58.7	117.6	92.0	85.7	76.1	99.8	66.4
117.2	107.8	81.8	114.2	68.7	115.8	90.3	67.8	56.4	142.6	92.3	86.9	82.0	107.9	51.5
8.5	16.4	▲ 1.0	1.9	8.4	10.2	▲ 3.1	▲ 5.8	▲ 13.0	▲ 9.6	▲ 2.5	0.0	4.5	9.5	▲ 2.5
100.0	84.8	80.5	105.7	59.5	95.6	89.8	66.7	61.9	147.7	90.6	85.3	88.0	85.4	65.0
101.9	90.6	78.6	104.4	59.1	97.3	92.3	69.6	65.5	141.0	92.9	89.6	93.2	104.6	64.5
98.8	90.2	82.3	106.3	59.1	100.1	91.1	69.8	65.8	137.5	91.1	85.7	92.7	105.4	67.5
91.6	94.7	81.3	105.1	59.4	95.4	88.8	62.1	73.1	138.8	92.8	89.2	82.2	85.4	66.1
101.3	90.8	75.5	104.9	64.1	97.6	87.0	63.8	60.7	135.2	87.4	87.7	87.8	98.9	65.2
103.0	93.7	80.6	106.9	64.4	104.7	88.5	65.1	59.9	139.8	89.8	81.8	85.2	96.4	62.4
111.6	82.8	78.1	104.2	63.2	98.2	88.3	64.2	59.1	163.6	88.8	81.9	82.4	114.5	67.5
100.8	90.9	82.3	103.3	62.2	114.6	87.9	68.1	62.7	150.0	88.1	76.0	81.9	96.2	63.4
111.6	90.8	75.6	106.8	62.6	112.8	88.7	63.4	64.3	142.6	90.9	86.7	83.5	179.4	64.6
100.7	110.1	82.1	105.3	59.8	110.3	88.3	64.4	57.4	144.2	89.6	84.4	83.3	52.6	64.9
99.4	90.2	80.1	106.1	59.2	114.9	87.3	67.6	60.6	122.3	89.6	85.3	82.4	88.1	64.9
102.9	87.7	82.3	104.5	60.7	117.2	85.8	62.9	54.7	133.2	89.1	86.5	75.5	108.4	64.8
107.1	97.4	79.4	106.8	62.8	105.5	86.8	60.7	53.0	123.4	88.5	84.6	85.9	95.8	64.6
4.1	11.1	▲ 3.5	2.2	3.5	▲ 10.0	1.2	▲ 3.5	▲ 3.1	▲ 7.4	▲ 0.7	▲ 2.2	13.8	▲ 11.6	▲ 0.3

第1 - 2表 埼玉県鉱工業 出荷指数 (業種分類)

項目	産業	鉱工業	製造	鉄鋼業	非鉄金属	金属製品	はん用	生産用	業務用	電子部品	電気機械	情報通信	輸送機械	
	総合	総合	工業総合		工業	工業	機械工業	機械工業	機械工業	デバイス工業	工業	機械工業	工業	
ウエイト	-	10,000.0	9,993.5	195.0	364.5	422.7	377.1	417.8	454.6	432.8	446.7	530.2	2,469.8	
品目数	-	209	207	13	8	17	13	12	6	12	23	6	11	
原 指 数	25年平均	-	89.7	89.6	114.4	89.8	92.7	107.1	80.3	97.3	93.5	85.0	66.0	74.9
	26年平均	-	94.6	94.6	97.9	91.4	88.1	117.3	73.3	110.1	103.5	90.7	57.6	91.1
	27年平均	-	93.7	93.7	98.1	87.7	77.6	127.4	84.7	96.6	110.4	104.6	46.0	89.1
	28年平均	-	95.1	95.1	92.2	89.1	75.5	123.1	97.9	100.5	114.2	124.9	42.0	94.1
	29年平均	-	94.4	94.4	95.0	92.6	76.1	152.8	87.3	110.5	120.5	134.3	23.8	88.3
	29年 10月	-	93.9	93.9	104.2	99.6	77.6	155.3	82.7	91.5	118.4	122.0	21.2	86.4
	11月	-	97.4	97.4	102.5	97.9	81.4	150.9	102.1	84.8	121.4	129.9	21.2	93.8
	12月	-	96.5	96.5	95.4	90.9	75.5	156.0	139.6	75.2	119.2	130.4	21.7	85.3
	30年 1月	-	83.6	83.6	89.3	84.0	63.0	143.3	73.9	58.1	114.8	124.6	22.4	76.7
	2月	-	95.1	95.1	94.2	96.6	68.1	156.7	81.1	62.7	117.4	140.0	22.3	103.2
	3月	-	108.0	108.0	100.2	101.5	76.5	170.8	182.4	70.3	120.8	140.0	26.2	113.9
	4月	-	91.4	91.3	93.5	94.1	71.7	147.8	128.3	54.7	115.9	119.9	20.0	83.5
	5月	-	91.2	91.2	87.0	92.6	72.9	154.8	118.5	59.4	116.4	111.0	20.1	80.1
	6月	-	96.6	96.6	101.0	100.8	72.8	165.3	92.4	63.3	128.9	117.0	20.9	88.8
	7月	-	98.2	98.2	95.7	96.6	74.9	150.9	89.0	82.7	131.0	114.4	21.4	86.1
	8月	-	92.3	92.3	88.5	85.1	67.8	141.4	155.3	75.3	126.3	106.4	19.5	81.2
	9月	-	95.6	95.6	100.6	92.5	70.9	138.2	93.7	103.1	125.3	113.7	20.0	92.1
	10月	-	100.0	100.0	105.4	101.8	81.3	150.3	73.1	94.5	125.9	113.9	24.5	94.9
	【前年同 月比(%)】	-	6.5	6.5	1.2	2.2	4.8	▲ 3.2	▲ 11.6	3.3	6.3	▲ 6.6	15.6	9.8
季 節 調 整 指 数	29年 10月	-	92.8	92.8	96.9	92.9	73.5	159.2	89.1	98.5	127.2	127.1	19.9	87.0
	11月	-	95.4	95.4	97.9	93.6	75.1	158.1	115.9	91.1	125.2	128.3	20.7	91.3
	12月	-	92.9	92.9	96.0	93.6	74.2	160.0	114.4	78.0	120.8	131.2	20.9	82.4
	30年 1月	-	89.9	89.9	96.5	89.2	68.7	157.1	72.4	61.5	122.4	136.2	23.3	78.1
	2月	-	92.9	92.8	98.9	96.0	70.1	157.6	70.8	64.4	120.6	138.1	22.7	90.6
	3月	-	96.1	96.1	98.3	95.1	69.7	150.5	119.1	59.3	103.2	120.7	20.5	97.8
	4月	-	95.4	95.3	92.7	95.7	71.5	147.3	183.8	50.6	120.6	122.9	24.2	97.0
	5月	-	97.5	97.5	90.9	96.9	75.3	153.3	147.5	56.8	122.3	121.2	24.8	88.6
	6月	-	95.2	95.2	98.3	98.3	75.0	153.0	95.0	61.8	122.4	110.9	20.3	88.4
	7月	-	96.6	96.6	95.4	92.8	75.2	148.5	99.2	77.1	131.7	110.8	20.7	86.0
	8月	-	99.8	99.8	94.1	96.2	71.3	149.9	160.1	80.0	130.5	115.9	23.1	99.0
	9月	-	95.2	95.2	96.9	94.1	71.2	138.0	93.2	109.3	117.1	109.2	19.6	88.5
	10月	-	97.5	97.5	98.1	93.2	78.0	152.1	80.8	99.6	133.4	118.7	23.0	91.7
【前月比(%)】	-	2.4	2.4	1.2	▲ 1.0	9.6	10.2	▲ 13.3	▲ 8.9	13.9	8.7	17.3	3.6	



(平成22年平均=100)

窯業・ 土石製品 工業	化学工業	プラスチ ック製品 工業	パルプ・ 紙・紙加 工品工業	繊維工業	食料品 工業	その他 工業 総合							鋳業	公益事業
							ゴム製品 工業	皮革製品 工業	家具 工業	印刷業	木材・木 製品工業	その他 工業		
208.2	1,307.5	619.0	154.9	62.5	857.2	673.0	114.8	12.8	64.9	337.7	17.7	125.1	6.5	-
16	7	13	7	6	15	22	4	2	4	3	2	7	2	-
113.2	99.4	101.5	103.1	90.2	94.0	98.0	72.3	82.3	136.2	102.4	99.7	91.1	111.6	-
110.7	104.9	98.2	93.8	53.3	102.2	94.8	81.4	79.9	119.5	97.2	89.9	89.8	105.0	-
100.3	99.4	91.0	92.9	57.3	113.2	95.6	77.9	73.5	130.1	98.8	80.7	89.3	100.8	-
98.5	99.5	89.0	95.5	62.5	104.9	90.3	72.4	67.8	130.5	92.7	77.4	83.7	96.9	-
99.8	91.0	89.6	97.5	63.8	110.9	92.2	73.3	66.5	140.3	91.8	85.0	89.3	101.3	-
101.1	97.1	88.7	103.6	68.2	116.8	89.8	74.0	66.4	138.0	94.9	86.1	68.2	108.0	-
108.8	99.5	89.8	104.5	73.2	113.2	96.8	73.5	57.1	150.8	94.6	94.3	100.5	119.3	-
102.3	98.6	91.4	103.7	65.5	124.0	95.2	69.1	49.1	142.3	93.9	91.0	103.8	115.2	-
84.2	90.4	80.7	84.6	55.1	97.9	84.2	63.1	71.4	119.8	86.1	75.2	82.3	72.4	-
101.4	96.0	88.2	93.4	70.5	98.0	92.1	70.6	63.7	162.8	88.1	75.2	91.1	108.8	-
105.6	106.2	99.1	105.6	74.1	115.5	98.2	69.5	74.6	168.2	99.9	83.0	88.5	105.3	-
101.1	94.6	96.1	100.3	65.0	111.3	83.5	68.5	70.6	121.7	89.6	78.8	62.8	115.5	-
97.3	96.4	93.5	92.6	65.6	125.5	83.2	70.1	65.0	125.8	82.5	81.3	77.0	100.9	-
101.2	105.8	94.4	97.0	66.2	130.8	90.7	74.0	48.9	135.0	89.7	86.1	90.5	103.3	-
105.4	121.1	101.1	100.9	57.5	128.8	89.0	71.1	69.2	135.6	86.1	85.0	91.5	82.1	-
93.9	94.4	88.7	96.5	62.6	124.9	83.8	64.1	70.8	125.3	83.4	74.1	84.2	96.3	-
98.9	97.0	92.1	95.4	66.3	123.2	91.5	69.0	69.0	137.2	92.1	84.3	90.0	94.8	-
116.5	116.9	91.0	107.7	70.7	129.2	88.1	70.4	63.1	129.9	92.5	87.0	73.3	112.2	-
15.2	20.4	2.6	4.0	3.7	10.6	▲ 1.9	▲ 4.9	▲ 5.0	▲ 5.9	▲ 2.5	1.0	7.5	3.9	-
93.2	90.5	90.5	97.9	62.8	108.7	88.0	67.5	60.1	142.0	90.8	82.5	74.5	94.5	-
100.6	95.1	88.3	100.8	63.4	107.9	94.9	71.7	67.5	143.9	93.1	87.9	106.1	105.9	-
96.2	92.9	94.7	97.6	63.9	110.6	93.0	69.2	69.2	138.0	91.2	91.6	95.5	106.1	-
94.7	99.0	95.8	95.8	59.3	109.9	89.7	65.5	67.4	133.8	92.9	81.8	81.7	91.2	-
103.9	100.2	90.4	97.5	69.7	111.7	88.2	68.5	64.1	140.8	87.6	82.0	84.2	106.4	-
104.8	101.3	91.0	98.7	68.5	117.0	89.5	67.3	68.7	142.6	90.0	81.9	83.2	102.6	-
105.4	94.4	93.6	98.3	69.5	110.6	88.7	69.7	57.8	147.7	88.9	81.1	81.9	117.9	-
100.7	101.5	93.2	100.0	70.6	128.8	89.9	74.2	76.6	140.8	88.3	84.1	85.8	96.5	-
106.2	107.0	89.8	99.3	68.4	126.5	91.6	73.5	61.2	142.0	91.1	83.6	88.4	142.7	-
97.6	122.3	93.3	97.0	64.2	122.9	87.5	67.9	64.9	133.5	89.7	81.8	79.7	71.9	-
96.9	99.6	90.5	100.6	66.1	125.4	88.6	72.5	67.1	130.9	89.8	76.7	83.9	94.6	-
100.2	100.0	93.3	97.0	64.3	129.0	89.0	71.3	59.0	135.6	89.2	81.3	84.2	103.9	-
105.5	106.9	92.5	100.5	64.1	119.4	86.9	64.4	56.4	129.0	88.7	83.2	80.5	96.8	-
5.3	6.9	▲ 0.9	3.6	▲ 0.3	▲ 7.4	▲ 2.4	▲ 9.7	▲ 4.4	▲ 4.9	▲ 0.6	2.3	▲ 4.4	▲ 6.8	-

第1 - 3表 埼玉県鉱工業 在庫指数 ( 業種分類 )

項目	産業	鉱工業	製造 工業 総合	鉄鋼業	非鉄金属	金属製品	はん用	生産用	業務用	電子部品	電気機械	情報通信	輸送機械	
	総合	総合		工業	工業	工業	機械	機械	機械	デバイス	工業	機械工業	工業	
ウエイト	-	10,000.0	9,983.2	544.4	467.6	941.9	322.1	443.2	-	827.1	1,015.3	-	1,215.9	
品目数	-	120	119	11	5	8	3	7	-	8	7	-	7	
原 指 数	25年末	-	112.2	112.3	123.2	109.4	127.1	86.2	192.0	-	126.2	76.4	-	135.1
	26年末	-	170.6	170.8	118.7	113.8	148.1	85.4	178.3	-	132.1	72.5	-	621.8
	27年末	-	145.3	145.4	120.2	115.3	151.3	121.1	155.6	-	107.5	75.0	-	409.4
	28年末	-	123.9	124.0	122.4	74.3	140.0	78.7	154.4	-	97.8	69.1	-	274.7
	29年末	-	124.6	124.7	112.1	95.1	139.7	80.1	135.0	-	98.2	97.1	-	256.2
	29年10月末	-	119.4	119.6	107.6	94.4	144.9	68.6	125.4	-	99.0	104.7	-	197.6
	11月末	-	122.2	122.3	111.1	95.0	142.1	81.6	129.6	-	101.5	106.5	-	214.2
	12月末	-	124.6	124.7	112.1	95.1	139.7	80.1	135.0	-	98.2	97.1	-	256.2
	30年1月末	-	124.0	124.1	117.6	101.6	142.3	86.0	136.9	-	98.5	89.2	-	239.4
	2月末	-	115.9	116.0	115.9	102.8	143.4	68.9	134.2	-	101.4	83.8	-	188.2
	3月末	-	104.9	105.0	118.4	103.0	143.4	61.9	114.4	-	100.6	73.2	-	129.1
	4月末	-	108.5	108.6	124.0	105.1	148.6	61.6	121.2	-	99.4	84.3	-	139.0
	5月末	-	112.2	112.3	123.7	106.5	154.2	68.4	129.2	-	103.6	87.6	-	144.5
	6月末	-	110.6	110.7	122.6	107.9	154.6	70.1	124.2	-	107.4	94.2	-	119.0
	7月末	-	114.3	114.5	117.1	119.8	150.8	66.6	127.0	-	112.6	99.9	-	134.4
	8月末	-	110.0	110.1	113.7	118.8	145.9	67.6	126.8	-	114.6	100.1	-	110.1
	9月末	-	104.4	104.5	120.1	122.7	146.4	65.1	117.8	-	113.8	90.5	-	79.2
	10月末	-	108.3	108.4	111.3	112.8	146.7	94.4	123.5	-	120.3	94.0	-	92.8
	【前年同 月比(%)】	-	▲ 9.3	▲ 9.4	3.4	19.5	1.2	37.6	▲ 1.5	-	21.5	▲ 10.2	-	▲ 53.0
	季 節 調 整 指 数	29年10月末	-	116.1	116.2	108.6	97.6	138.3	72.9	133.3	-	97.1	94.3	-
11月末		-	114.7	114.8	111.8	97.6	137.5	83.6	138.2	-	96.6	98.6	-	169.5
12月末		-	115.0	115.1	111.9	97.7	137.2	80.8	139.0	-	95.5	103.9	-	184.2
30年1月末		-	114.9	115.0	115.7	106.5	141.7	72.7	128.5	-	96.2	98.6	-	189.2
2月末		-	113.3	113.4	112.7	104.4	141.8	59.0	127.4	-	97.7	97.5	-	176.3
3月末		-	115.5	115.6	121.6	100.1	149.3	64.3	123.1	-	103.1	89.5	-	171.8
4月末		-	115.0	115.1	123.4	100.5	154.8	68.4	119.5	-	103.0	91.9	-	172.7
5月末		-	116.6	116.7	119.3	100.7	157.9	67.9	126.4	-	104.6	88.8	-	174.3
6月末		-	113.2	113.3	119.2	103.7	157.4	64.8	122.2	-	109.8	87.6	-	142.1
7月末		-	113.5	113.6	116.5	120.6	151.7	64.2	117.1	-	113.5	88.6	-	139.7
8月末		-	109.7	109.8	119.8	121.6	143.1	70.9	127.8	-	113.3	90.0	-	109.0
9月末		-	110.3	110.4	124.3	126.4	143.1	72.1	123.8	-	116.8	87.3	-	96.9
10月末		-	106.0	106.1	113.2	115.6	141.4	102.0	132.7	-	118.1	84.0	-	89.5
【前月比(%)】	-	▲ 3.9	▲ 3.9	▲ 8.9	▲ 8.5	▲ 1.2	41.5	7.2	-	1.1	▲ 3.8	-	▲ 7.6	

(平成22年平均 = 100)

窯業・ 土石製品 工業	化学工業	プラスチ ック製品 工業	パルプ・ 紙・紙加 工品工業	繊維工業	食料品 工業	その他 工業 総合							鉱業	公益事業
							ゴム製品 工業	皮革製品 工業	家具 工業	印刷業	木材・木 製品工業	その他 工業		
616.5	1,101.9	1,333.7	361.3	214.9	59.9	517.5	198.6	24.5	92.3	-	47.0	155.1	16.8	-
14	5	13	7	6	4	14	2	2	3	-	2	5	1	-
118.7	97.8	93.0	107.7	98.8	148.7	96.4	80.1	77.2	150.3	-	109.5	84.2	80.2	-
116.6	88.6	85.1	119.4	90.4	149.9	91.8	84.3	94.7	120.8	-	86.1	85.6	69.8	-
107.5	105.9	77.9	116.2	109.6	131.2	113.2	94.3	108.4	179.8	-	75.3	109.8	58.3	-
108.3	109.1	79.6	130.4	126.1	125.1	97.7	94.7	112.5	138.0	-	85.4	78.9	58.3	-
108.2	113.4	81.4	119.4	126.2	111.5	104.1	105.4	99.6	151.9	-	91.0	78.6	60.9	-
110.1	111.9	82.0	151.0	121.4	109.6	117.0	98.7	85.1	152.2	-	97.6	130.5	52.4	-
107.6	114.5	84.7	138.4	122.9	120.8	109.0	103.2	88.9	147.1	-	97.0	100.6	55.7	-
108.2	113.4	81.4	119.4	126.2	111.5	104.1	105.4	99.6	151.9	-	91.0	78.6	60.9	-
96.9	116.8	84.2	135.8	124.8	105.8	114.7	104.4	97.6	196.3	-	85.7	90.8	52.4	-
92.7	118.5	81.4	138.0	115.1	105.1	106.4	103.3	104.4	165.2	-	92.8	79.8	53.2	-
90.2	113.1	81.0	136.9	108.8	112.3	92.3	104.4	89.7	87.8	-	93.7	79.4	55.5	-
101.0	111.5	79.1	130.7	100.5	111.9	98.3	104.5	91.9	123.9	-	95.6	76.9	56.5	-
103.2	116.4	77.9	131.9	98.4	123.0	109.6	110.0	85.4	161.5	-	94.9	86.5	58.3	-
104.2	118.9	78.3	144.6	98.8	104.0	109.4	107.3	110.9	155.9	-	95.3	88.4	57.1	-
106.0	120.9	77.6	152.4	104.4	92.8	116.3	104.2	106.7	180.4	-	96.1	101.2	35.2	-
109.0	116.9	75.7	135.0	106.2	114.4	117.9	105.6	102.1	176.3	-	102.0	106.0	36.1	-
109.1	116.0	77.3	139.5	110.5	101.1	94.5	103.3	90.4	120.1	-	102.7	66.3	43.8	-
103.2	117.2	79.5	135.2	114.7	115.6	112.4	104.3	83.8	154.8	-	102.2	105.1	41.9	-
▲ 6.3	4.7	▲ 3.0	▲ 10.5	▲ 5.5	5.5	▲ 3.9	5.7	▲ 1.5	1.7	-	4.7	▲ 19.5	▲ 20.0	-
108.2	113.1	84.0	143.0	118.3	107.1	110.3	95.3	94.1	142.4	-	101.0	120.6	53.9	-
106.0	113.5	85.8	132.2	111.7	127.4	105.0	103.1	92.7	140.3	-	100.7	89.4	55.1	-
106.6	114.1	86.7	133.9	111.3	92.0	104.2	108.9	83.4	144.4	-	93.5	82.2	56.5	-
97.9	111.8	84.7	140.7	110.0	112.8	106.5	106.5	96.4	153.7	-	86.5	86.2	56.2	-
92.8	113.6	78.7	141.7	107.3	110.7	106.2	105.4	104.1	150.1	-	93.0	92.2	53.8	-
91.2	115.2	80.7	146.3	110.0	110.7	103.1	106.5	96.5	108.9	-	92.7	96.5	50.5	-
104.8	111.6	75.2	139.3	106.4	107.1	106.2	105.0	109.3	141.9	-	92.9	87.9	50.4	-
101.2	115.9	76.9	132.0	109.5	121.8	113.7	108.6	95.7	176.3	-	92.3	88.4	51.4	-
108.6	115.3	75.7	136.7	111.3	108.0	105.1	103.6	103.8	159.3	-	93.9	79.4	69.0	-
104.9	122.2	75.0	138.7	113.2	107.5	114.4	103.0	94.6	189.8	-	95.3	96.9	40.2	-
105.7	122.4	80.5	131.5	112.7	111.6	114.2	106.8	94.3	166.5	-	100.6	99.0	37.5	-
108.6	121.5	82.8	137.2	112.2	98.2	98.7	103.2	91.8	141.6	-	103.4	65.9	44.0	-
101.8	117.7	80.9	127.7	111.6	113.7	106.4	101.3	92.4	146.5	-	104.2	96.0	43.2	-
▲ 6.3	▲ 3.1	▲ 2.3	▲ 6.9	▲ 0.5	15.8	7.8	▲ 1.8	0.7	3.5	-	0.8	45.7	▲ 1.8	-

第1-4表 埼玉県鉱工業 在庫率指数(業種分類)

項目	産業	鉱工業	製造	鉄鋼業	非鉄金属	金属製品	はん用	生産用	業務用	電子部品	電気機械	情報通信	輸送機械	
	総合	総合	工業総合		工業	工業	機械工業	機械工業	機械工業	デバイス工業	工業	機械工業	工業	
ウェイト	-	9,194.4	9,177.6	544.1	467.6	941.9	322.1	165.9	-	323.4	991.0	-	1,215.9	
品目数	-	112	111	10	5	8	3	4	-	5	6	-	7	
原 指 数	25年平均	-	117.3	117.3	106.3	128.3	135.0	106.5	132.1	-	125.3	107.1	-	159.2
	26年平均	-	156.1	156.3	104.2	144.9	166.2	123.0	198.9	-	119.5	110.0	-	411.0
	27年平均	-	160.6	160.8	126.3	157.3	197.0	116.8	136.0	-	117.9	110.3	-	401.0
	28年平均	-	158.6	158.8	133.0	431.9	217.4	127.2	133.8	-	106.5	100.9	-	257.0
	29年平均	-	143.1	143.3	129.7	110.4	225.0	108.2	195.8	-	102.8	106.2	-	261.2
	29年 10月	-	150.2	150.4	99.8	100.6	222.4	100.8	188.6	-	94.3	137.9	-	302.4
	11月	-	136.3	136.5	103.7	106.1	194.5	128.8	166.6	-	103.5	121.3	-	246.8
	12月	-	141.6	141.7	117.8	117.7	225.5	126.6	166.7	-	90.7	95.4	-	269.0
	30年 1月	-	164.6	164.8	133.8	127.6	290.4	178.8	307.3	-	104.0	104.5	-	272.0
	2月	-	135.3	135.5	146.2	113.2	261.7	96.0	171.2	-	103.7	100.4	-	172.8
	3月	-	115.4	115.6	140.6	112.5	236.5	88.0	71.1	-	105.7	76.8	-	122.2
	4月	-	148.5	148.6	161.4	124.0	271.4	99.6	338.8	-	101.6	142.5	-	228.7
	5月	-	149.8	150.0	167.8	131.3	278.6	121.1	288.6	-	109.3	147.5	-	194.3
	6月	-	140.3	140.5	137.4	116.7	280.7	111.2	101.5	-	107.3	149.9	-	165.8
	7月	-	141.6	141.8	122.5	137.1	247.4	108.5	108.3	-	113.6	158.0	-	191.3
	8月	-	146.8	147.0	131.2	148.8	264.7	139.2	93.2	-	118.8	157.5	-	186.1
	9月	-	133.1	133.3	124.9	149.5	262.4	114.6	62.5	-	118.0	116.9	-	145.8
	10月	-	129.7	129.9	98.4	109.8	216.2	256.5	124.5	-	121.8	123.9	-	143.3
	【前年同 月比(%)】	-	▲ 13.6	▲ 13.6	▲ 1.4	9.1	▲ 2.8	154.5	▲ 34.0	-	29.2	▲ 10.2	-	▲ 52.6
	季 節 調 整 済 指 数	29年 10月	-	147.4	147.5	118.2	162.9	233.8	85.8	194.0	-	92.7	126.2	-
11月		-	133.4	133.6	118.7	170.1	226.9	108.5	190.8	-	97.2	129.1	-	200.1
12月		-	137.6	137.6	120.2	174.3	242.5	107.7	208.3	-	93.4	124.2	-	217.1
30年 1月		-	144.6	144.8	128.3	181.5	262.3	134.1	236.2	-	97.4	122.8	-	210.0
2月		-	141.7	142.0	135.6	146.9	246.2	97.1	233.8	-	95.8	116.4	-	181.6
3月		-	146.0	146.3	146.8	115.2	266.8	115.8	171.0	-	119.7	109.0	-	191.7
4月		-	153.5	153.5	143.3	107.0	276.4	119.0	150.8	-	96.0	138.6	-	271.6
5月		-	134.6	134.8	140.8	87.3	262.8	114.1	143.1	-	105.1	120.6	-	199.6
6月		-	136.0	136.2	133.9	80.5	266.7	113.7	125.9	-	111.7	127.0	-	193.0
7月		-	144.6	144.8	123.9	119.8	238.7	117.8	151.7	-	117.7	134.2	-	219.0
8月		-	134.4	134.6	133.1	127.9	248.7	140.1	154.3	-	118.3	128.6	-	156.5
9月		-	146.4	146.6	140.7	176.1	263.7	167.3	134.4	-	129.1	129.7	-	167.1
10月	-	128.4	128.6	116.8	162.8	227.2	231.2	132.7	-	120.9	111.1	-	126.8	
【前月比(%)】	-	▲ 12.3	▲ 12.3	▲ 17.0	▲ 7.6	▲ 13.8	38.2	▲ 1.3	-	▲ 6.4	▲ 14.3	-	▲ 24.1	

(平成22年平均=100)

窯業・ 土石製品 工業	化学工業	プラスチ ック製品 工業	パルプ・ 紙・紙加 工工業	繊維工業	食料品 工業	その他 工業 総合							鉱業	公益事業
							ゴム製品 工業	皮革製品 工業	家具 工業	印刷業	木材・木 製品工業	その他 工業		
616.5	1,101.9	1,333.7	361.3	214.9	59.9	517.5	198.6	24.5	92.3	-	47.0	155.1	16.8	-
14	5	13	7	6	4	14	2	2	3	-	2	5	1	-
99.6	103.3	98.6	113.6	114.9	121.4	107.5	118.1	81.0	112.5	-	110.6	94.0	74.0	-
100.6	97.5	97.2	120.8	148.7	120.1	98.6	101.5	101.0	104.7	-	111.2	87.1	48.8	-
102.1	100.2	95.2	128.0	196.5	120.4	109.2	120.9	114.3	109.4	-	98.2	96.6	56.1	-
94.7	106.3	94.4	131.0	246.4	117.2	114.1	135.9	144.3	105.1	-	105.3	89.4	57.4	-
88.1	104.5	85.5	134.0	276.6	121.3	113.7	136.7	135.4	94.4	-	120.7	90.1	54.3	-
85.8	100.9	88.3	129.7	306.1	116.7	134.6	135.5	125.1	102.2	-	111.6	161.2	47.4	-
75.7	101.3	88.7	120.6	246.7	127.2	114.8	139.6	155.5	91.4	-	107.5	92.8	45.4	-
90.3	102.3	85.9	110.2	287.4	106.5	113.5	153.5	203.7	107.5	-	101.9	55.3	51.6	-
90.0	134.9	98.6	143.5	292.0	143.8	136.7	166.7	133.9	156.3	-	133.2	88.1	71.0	-
84.8	123.8	87.4	131.9	193.9	127.0	115.4	147.7	159.4	92.5	-	144.8	71.8	47.5	-
97.3	99.9	76.7	114.2	159.2	128.2	104.4	152.5	117.6	49.8	-	109.1	71.8	51.5	-
95.0	103.1	76.1	117.7	160.6	119.3	124.7	153.6	127.6	99.4	-	114.2	105.4	47.9	-
108.8	117.6	75.6	126.7	186.6	133.2	126.5	155.2	127.5	129.7	-	111.6	92.3	56.6	-
103.6	114.8	77.1	130.9	220.4	114.6	122.4	143.7	222.5	114.3	-	109.1	88.1	53.6	-
90.4	109.3	69.7	131.3	325.7	122.5	125.5	147.9	150.1	130.4	-	110.7	94.5	42.2	-
98.6	109.3	77.9	126.4	289.7	137.0	148.0	166.1	140.3	141.4	-	159.5	126.6	36.9	-
97.1	116.1	76.0	127.7	267.3	121.6	115.3	151.9	127.3	93.0	-	118.6	78.7	45.3	-
76.5	101.7	79.1	114.2	280.0	122.6	135.6	151.3	129.0	113.2	-	116.5	135.6	36.4	-
▲ 10.8	0.8	▲ 10.4	▲ 12.0	▲ 8.5	5.1	0.7	11.7	3.1	10.8	-	4.4	▲ 15.9	▲ 23.2	-
91.3	108.1	87.5	131.4	262.7	121.2	121.8	147.2	156.4	97.3	-	123.8	124.7	55.0	-
83.7	107.4	91.6	119.4	237.6	139.4	113.2	144.2	141.0	95.2	-	122.7	73.7	50.8	-
92.5	106.8	88.3	122.3	246.1	100.5	112.4	157.9	123.3	99.4	-	91.9	66.3	52.4	-
79.4	112.1	83.6	133.5	247.2	129.0	124.1	164.2	153.1	107.9	-	117.7	83.7	61.0	-
80.6	114.1	80.9	133.5	223.7	123.4	127.7	156.6	163.0	101.4	-	127.3	95.8	50.6	-
100.1	113.6	82.9	133.6	230.5	130.7	123.4	163.3	152.0	76.7	-	114.9	95.7	50.2	-
99.5	107.5	74.8	130.1	208.9	124.5	124.0	152.5	192.3	99.7	-	113.6	93.9	43.4	-
105.2	107.6	76.5	117.5	269.3	130.8	118.9	140.9	121.9	121.6	-	105.3	90.2	49.5	-
111.6	112.8	80.0	123.7	246.0	121.3	120.6	141.1	169.8	117.4	-	115.2	84.2	48.4	-
95.5	113.9	74.0	124.6	302.7	127.1	130.7	154.3	144.8	137.8	-	118.3	104.5	56.3	-
82.8	106.4	80.2	113.9	206.1	127.4	134.5	145.3	143.1	125.0	-	157.6	116.7	37.5	-
103.5	126.1	81.1	129.4	218.4	121.1	125.0	153.9	161.0	116.1	-	127.7	85.2	44.0	-
81.1	108.1	77.6	115.1	244.7	127.5	126.2	161.6	160.2	108.2	-	128.3	104.6	42.3	-
▲ 21.6	▲ 14.3	▲ 4.3	▲ 11.1	12.0	5.3	1.0	5.0	▲ 0.5	▲ 6.8	-	0.5	22.8	▲ 3.9	-

第2-1表 埼玉県鉱工業 生産指数(特殊分類)

(平成22年平均=100)

項目	鉱工業 総合	最終 需要財	投資財			消費財			生産財	鉱工業用 生産財	その他用 生産財	
			資本財	建設財	消費財	耐久	非耐久					
						消費財	消費財					
ウエイト 品目数	10,000.0 222	6,112.2 113	2,523.2 77	1,782.6 42	740.6 35	3,589.0 36	953.3 14	2,635.7 22	3,887.8 109	3085.2 98	802.6 11	
原 指 数	25年平均	93.1	91.1	91.3	84.7	107.2	90.9	66.9	99.7	96.3	95.3	100.3
	26年平均	97.6	97.3	93.7	91.2	99.7	99.8	81.7	106.4	98.1	98.6	95.7
	27年平均	95.6	94.6	88.8	88.0	90.6	98.7	74.0	107.7	97.0	97.2	96.4
	28年平均	95.1	93.8	94.3	96.3	89.3	93.4	79.6	98.4	97.2	98.9	90.7
	29年平均	93.9	88.5	94.6	96.0	91.4	84.3	75.7	87.4	102.2	105.4	90.2
	29年 10月	95.5	89.1	88.4	84.3	98.4	89.6	78.0	93.8	105.5	108.6	93.8
	11月	97.4	92.0	91.4	88.9	97.3	92.5	84.6	95.4	106.0	109.1	94.3
	12月	96.6	93.2	95.8	96.6	93.9	91.4	80.0	95.5	101.9	104.2	93.4
	30年 1月	83.0	76.4	72.6	68.3	82.8	79.1	67.2	83.4	93.4	96.1	83.3
	2月	90.0	83.3	80.8	76.6	91.1	85.0	86.3	84.5	100.6	104.3	86.5
	3月	103.0	99.3	105.7	110.3	94.5	94.8	92.3	95.7	108.8	111.7	97.5
	4月	91.2	83.9	84.5	83.7	86.2	83.5	74.0	87.0	102.6	106.1	89.0
	5月	91.4	85.8	82.3	81.3	84.8	88.2	72.0	94.1	100.3	105.1	82.0
	6月	95.8	89.4	80.5	76.5	90.2	95.6	80.1	101.2	105.8	110.4	88.0
7月	100.0	95.8	85.4	81.8	94.2	103.2	85.5	109.5	106.7	112.2	85.6	
8月	91.6	88.5	90.4	94.1	81.6	87.1	76.6	90.9	96.4	100.5	80.7	
9月	94.2	90.0	88.5	89.0	87.4	91.0	84.5	93.3	100.8	103.7	89.8	
10月	101.3	97.2	86.7	81.6	99.0	104.6	95.6	107.9	107.9	112.1	91.7	
【前年同 月比(%)】	6.1	9.1	▲ 1.9	▲ 3.2	0.6	16.7	22.6	15.0	2.3	3.2	▲ 2.2	
季 節 調 整 指 数	29年 10月	92.4	86.6	91.2	90.5	93.1	82.5	71.9	86.2	101.8	104.8	89.3
	11月	94.7	89.4	93.8	94.8	93.2	86.0	74.7	90.5	102.8	105.7	91.4
	12月	94.2	88.9	89.8	88.7	92.9	87.0	73.6	91.1	103.1	106.7	89.9
	30年 1月	89.9	82.0	75.9	70.5	90.1	87.4	70.3	93.4	102.1	105.0	90.3
	2月	90.8	84.1	77.0	72.3	88.7	89.4	86.0	89.5	102.5	107.4	86.0
	3月	95.3	92.0	89.7	87.0	90.9	93.4	90.5	95.3	101.0	104.3	88.2
	4月	93.0	87.3	91.0	89.5	92.4	84.5	84.1	85.2	101.8	105.5	87.6
	5月	95.4	90.3	86.5	85.3	90.1	91.5	80.0	96.0	103.7	107.9	87.7
	6月	93.8	87.9	79.6	75.6	88.9	92.8	81.6	96.6	103.0	106.5	89.2
	7月	97.8	94.0	82.7	80.1	89.9	101.9	83.6	108.5	103.6	107.5	88.6
	8月	97.2	93.0	92.5	96.2	85.2	94.7	86.3	97.8	103.7	107.6	88.7
	9月	95.2	90.8	90.2	91.8	87.6	91.1	83.4	95.1	101.6	105.1	88.5
10月	96.6	92.7	88.8	87.8	92.3	95.0	84.7	98.4	102.9	106.7	87.4	
【前月比(%)】	1.5	2.1	▲ 1.6	▲ 4.4	5.4	4.3	1.6	3.5	1.3	1.5	▲ 1.2	

第2-2表 埼玉県鉱工業 出荷指数(特殊分類)

(平成22年平均=100)

項目	鉱工業 総合	最終 需要財	投資財			消費財			生産財	鉱工業用 生産財	その他用 生産財	
			資本財	建設財	消費財	耐久	非耐久					
						消費財	消費財					
ウエイト 品目数	10,000.0 222	6,173.3 113	2,638.5 77	1,943.9 42	694.6 35	3,534.8 36	1,683.3 14	1,851.5 22	3,826.7 109	3,319.5 98	507.2 11	
原 指 数	25年平均	89.7	85.9	89.0	82.7	106.4	83.7	69.1	96.9	95.6	95.1	99.2
	26年平均	94.7	92.2	92.9	89.9	101.3	91.6	77.8	104.2	98.7	99.1	95.5
	27年平均	93.7	91.7	89.6	88.3	93.1	93.4	80.5	105.1	97.0	97.2	95.5
	28年平均	95.1	93.9	95.7	97.1	91.9	92.6	85.0	99.5	97.0	98.1	90.1
	29年平均	94.4	90.2	94.3	94.8	93.0	87.1	77.3	96.0	101.2	102.9	89.9
	29年 10月	93.9	88.0	86.9	85.0	92.0	88.8	74.5	101.8	103.5	105.2	92.5
	11月	97.4	92.5	93.5	90.6	101.5	91.8	81.1	101.6	105.3	107.1	93.2
	12月	96.5	93.2	96.6	95.5	99.8	90.7	73.7	106.1	101.9	103.2	93.3
	30年 1月	83.6	78.3	75.0	72.9	81.0	80.7	67.6	92.7	92.1	93.5	82.9
	2月	95.1	91.3	86.5	83.7	94.1	94.9	94.7	95.1	101.2	103.4	87.0
	3月	108.0	107.2	108.6	111.5	100.3	106.3	104.8	107.6	109.4	111.2	97.8
	4月	91.4	85.2	82.3	82.0	83.2	87.4	74.6	99.1	101.3	102.9	90.9
	5月	91.2	86.5	81.5	80.3	85.0	90.3	70.2	108.5	98.7	101.1	82.6
	6月	96.6	91.8	82.7	79.6	91.6	98.5	79.4	115.9	104.5	107.0	88.4
	7月	98.2	94.3	84.4	80.4	95.6	101.6	76.7	124.2	104.6	107.4	85.7
8月	92.3	89.5	89.0	90.6	84.6	89.8	73.7	104.5	96.9	99.4	80.7	
9月	95.6	93.2	89.7	88.6	92.9	95.7	84.2	106.2	99.5	101.0	89.4	
10月	100.0	96.2	86.4	81.7	99.5	103.4	85.0	120.2	106.3	108.5	91.5	
【前年同 月比(%)】	6.5	9.3	▲0.6	▲3.9	8.2	16.4	14.1	18.1	2.7	3.1	▲1.1	
季 節 調 整 指 数	29年 10月	92.8	87.7	89.8	89.4	88.5	85.8	75.5	95.3	101.1	103.1	88.6
	11月	95.4	90.9	95.3	93.9	97.2	88.8	79.3	97.9	102.0	103.7	90.0
	12月	92.9	87.7	93.0	89.7	97.9	84.7	70.2	98.1	101.8	103.8	88.6
	30年 1月	89.9	83.7	81.3	77.0	90.8	85.8	67.3	101.7	100.2	101.7	90.3
	2月	92.9	87.3	82.8	78.9	90.6	91.2	81.5	102.5	103.1	105.6	87.0
	3月	96.1	93.2	87.3	84.9	92.0	97.9	85.9	106.5	100.2	102.1	88.3
	4月	95.4	90.9	89.6	89.0	89.5	91.3	92.6	97.6	102.1	104.5	88.7
	5月	97.5	94.1	87.4	86.5	91.9	98.7	82.0	110.3	103.0	105.3	87.7
	6月	95.2	90.8	81.6	78.0	92.6	97.6	79.2	114.5	102.5	104.3	90.3
	7月	96.6	93.6	81.8	78.5	91.7	102.6	79.6	123.6	101.6	103.3	88.7
	8月	99.8	97.8	94.9	97.5	89.2	99.2	90.3	107.6	103.2	105.5	87.7
	9月	95.2	92.2	90.3	90.3	91.0	93.9	76.4	110.6	100.2	101.8	89.1
10月	97.5	94.7	89.4	86.9	95.7	98.2	84.1	110.9	102.4	104.3	87.7	
【前月比(%)】	2.4	2.7	▲1.0	▲3.8	5.2	4.6	10.1	0.3	2.2	2.5	▲1.6	

第2-3表 埼玉県鉱工業 在庫指数(特殊分類)

(平成22年平均=100)

項目	鉱工業 総合	最終 需要財	投資財			消費財			生産財	鉱工業用 生産財	その他用 生産財	
			資本財	建設財	耐久 消費財	非耐久 消費財						
ウエイト 品目数	10,000.0 130	4,326.5 61	2,640.3 43	1,136.0 18	1,504.3 25	1,686.2 18	1,308.9 9	377.3 9	5,673.5 69	5409.4 65	264.1 4	
原 指 数	25年末	112.3	119.1	120.8	128.6	114.9	116.5	120.0	104.5	107.1	107.8	91.7
	26年末	170.6	255.8	153.5	200.8	117.7	416.0	503.7	112.0	105.7	107.1	76.8
	27年末	145.3	195.0	161.8	221.1	117.0	247.0	284.0	118.7	107.4	108.3	89.3
	28年末	123.9	151.1	132.4	174.7	100.4	180.3	196.7	123.6	103.2	104.0	86.3
	29年末	124.6	146.4	131.6	178.1	96.6	169.5	185.1	115.4	108.1	109.1	87.1
	29年10月末	119.4	132.1	135.9	173.5	107.5	126.1	129.0	116.0	109.9	111.0	86.3
	11月末	122.2	136.2	131.9	172.2	101.5	142.8	150.2	117.2	111.5	112.5	91.4
	12月末	124.6	146.4	131.6	178.1	96.6	169.5	185.1	115.4	108.1	109.1	87.1
	30年1月末	124.0	143.5	131.3	169.3	102.6	162.5	174.9	119.8	109.2	110.2	88.8
	2月末	115.9	127.3	124.2	156.3	99.9	132.3	137.5	114.0	107.2	108.1	88.6
	3月末	104.9	105.1	110.1	134.4	91.8	97.2	93.2	111.2	104.9	105.7	87.0
	4月末	108.5	111.2	121.5	154.0	97.0	95.0	92.0	105.1	106.5	107.6	82.9
	5月末	112.2	115.7	124.2	154.5	101.3	102.5	101.4	106.0	109.5	110.8	83.6
	6月末	110.6	109.8	122.1	146.4	103.8	90.5	85.5	107.9	111.4	112.8	82.9
	7月末	114.3	113.8	124.6	152.4	103.6	96.7	93.7	107.4	114.8	116.6	78.5
	8月末	110.0	106.2	119.2	142.5	101.6	85.7	79.9	106.0	113.0	114.7	77.7
9月末	104.4	91.8	110.5	131.7	94.5	62.5	49.6	107.4	114.1	115.8	79.3	
10月末	108.3	97.2	110.2	130.6	94.8	76.8	66.4	112.7	116.8	118.5	81.4	
【前年同 月比(%)】	▲ 9.3	▲ 26.4	▲ 18.9	▲ 24.7	▲ 11.8	▲ 39.1	▲ 48.5	▲ 2.8	6.3	6.8	▲ 5.7	
季 節 調 整 指 数	29年10月末	116.1	128.1	133.4	176.9	104.4	118.9	121.5	112.6	108.0	109.1	84.9
	11月末	114.7	120.5	130.0	171.3	99.1	112.8	115.7	107.7	109.1	110.2	87.9
	12月末	115.0	124.4	128.5	169.9	96.8	124.9	130.9	106.0	110.1	111.0	90.6
	30年1月末	114.9	125.4	120.5	150.5	97.6	133.4	139.6	112.7	109.0	109.9	87.8
	2月末	113.3	122.9	119.6	147.5	97.8	126.8	131.0	110.8	106.3	107.2	87.3
	3月末	115.5	123.9	120.9	151.5	97.5	126.8	128.4	114.4	107.9	108.8	87.7
	4月末	115.0	124.0	128.3	162.9	102.4	115.2	115.4	110.5	107.4	108.4	85.4
	5月末	116.6	125.5	127.1	155.8	104.4	121.9	124.3	113.3	108.8	109.9	86.2
	6月末	113.2	117.7	121.8	145.3	104.7	107.2	103.9	114.2	109.2	110.6	81.7
	7月末	113.5	114.6	120.5	144.3	103.2	102.4	99.6	111.6	112.6	114.4	75.6
	8月末	109.7	105.3	117.6	141.4	99.7	84.9	78.3	110.0	113.7	115.4	80.2
9月末	110.3	101.2	115.8	143.5	95.3	74.1	60.9	108.6	117.0	118.7	81.6	
10月末	106.0	95.3	108.7	133.8	91.5	74.2	64.3	109.3	115.1	116.8	79.9	
【前月比(%)】	▲ 3.9	▲ 5.8	▲ 6.1	▲ 6.8	▲ 4.0	0.1	5.6	0.6	▲ 1.6	▲ 1.6	▲ 2.1	



第2 - 4表 埼玉県鉱工業 在庫率指数 ( 特殊分類 )

( 平成22年平均 = 100 )

項 目	鉱工業 総 合	最 終 需要財	投資財			消費財			生産財	鉱工業用 生産財	その他用 生産財	
			資本財	建設財	耐 久 消費財	非耐久 消費財						
ウエイト 品 目 数	9,194.4 122	4,024.9 57	2,338.7 39	834.4 14	1,504.3 25	1,686.2 18	1,308.9 9	377.3 9	5,169.5 65	4905.4 61	264.1 4	
原 指 数	25年平均	117.3	119.2	116.8	135.0	106.7	122.6	125.1	113.8	115.7	115.9	112.1
	26年平均	156.1	198.9	149.6	223.2	108.8	267.2	309.0	122.2	122.7	123.8	104.1
	27年平均	160.6	197.6	138.1	187.5	110.7	280.1	315.4	157.5	131.8	133.1	106.7
	28年平均	158.6	189.3	210.3	400.0	105.1	160.2	153.3	184.3	134.7	135.6	117.4
	29年平均	143.1	159.3	170.3	300.3	98.1	144.0	127.7	200.2	130.6	131.7	110.0
	29年 10月	150.2	180.6	195.1	355.0	106.4	160.5	143.8	218.5	126.6	127.5	110.7
	11月	136.3	153.9	152.3	265.4	89.5	156.1	146.0	191.1	122.6	123.1	114.4
	12月	141.6	159.3	141.4	233.5	90.2	184.3	179.6	200.4	127.7	128.7	109.1
	30年 1月	164.6	179.1	167.9	260.7	116.4	194.7	188.2	217.5	153.3	154.8	125.6
	2月	135.3	131.9	135.1	196.6	101.0	127.5	116.9	164.4	138.0	139.3	114.1
	3月	115.4	102.4	112.4	158.4	86.9	88.6	74.0	139.1	125.6	126.5	108.4
	4月	148.5	159.9	189.9	347.6	102.4	118.2	114.1	132.5	139.6	141.3	107.2
	5月	149.8	151.9	168.8	278.1	108.1	128.6	121.2	154.5	148.2	150.2	110.8
	6月	140.3	136.7	146.2	217.5	106.6	123.6	105.6	186.2	143.2	145.1	107.7
	7月	141.6	143.3	145.8	234.5	96.7	139.8	112.1	236.0	140.4	142.2	105.7
	8月	146.8	145.6	158.1	254.2	104.8	128.2	101.2	222.0	147.8	149.4	117.3
	9月	133.1	119.3	136.8	214.0	93.9	95.2	63.1	206.6	143.9	145.8	108.9
	10月	129.7	119.7	126.3	207.6	81.2	110.5	79.4	218.4	137.5	139.1	108.4
	【前年同 月比(%)】	▲ 13.6	▲ 33.7	▲ 35.3	▲ 41.5	▲ 23.7	▲ 31.2	▲ 44.8	0.0	8.6	9.1	▲ 2.1
	季 節 調 整 指 数	29年 10月	147.4	171.0	206.8	388.3	107.3	141.3	126.9	192.2	130.3	131.5
11月		133.4	140.6	166.8	293.9	93.7	123.7	112.4	172.0	129.3	130.5	116.2
12月		137.6	144.4	157.2	268.5	91.6	146.3	138.2	182.8	134.6	135.3	122.4
30年 1月		144.6	151.4	146.7	228.6	98.1	162.6	153.8	192.6	141.9	143.3	113.7
2月		141.7	147.3	135.1	214.0	98.6	147.7	135.2	182.7	134.0	135.1	113.7
3月		146.0	142.5	138.4	211.7	98.4	143.7	127.6	188.2	142.8	143.5	123.4
4月		153.5	161.3	168.3	272.6	104.2	132.1	122.7	177.2	139.5	141.0	116.2
5月		134.6	135.6	135.0	192.5	104.6	145.2	128.7	209.0	135.7	137.1	108.5
6月		136.0	136.1	130.7	185.2	110.6	146.3	126.8	200.0	138.5	140.2	106.1
7月		144.6	151.5	162.2	275.3	101.6	141.0	114.9	215.1	139.3	141.3	98.9
8月		134.4	130.7	156.1	267.4	96.2	103.6	83.3	165.1	139.2	140.8	106.5
9月		146.4	138.4	161.6	278.4	98.6	109.1	82.2	175.1	152.3	154.7	108.9
10月	128.4	114.6	130.2	215.2	81.0	100.7	73.2	193.7	141.9	143.8	109.9	
【前月比(%)】	▲ 12.3	▲ 17.2	▲ 19.4	▲ 22.7	▲ 17.8	▲ 7.7	▲ 10.9	10.6	▲ 6.8	▲ 7.0	0.9	

- 利 用 上 の 注 意 -

基準年次 平成22年(2010年)  
採用品目 生産211品目、出荷209品目、在庫120品目  
季節調整 センサス局法(X-12-ARIMA)

この情報は、インターネットでもご覧になれます。



<http://www.pref.saitama.lg.jp/theme/tokei/index.html>

平成30年12月25日 発行

埼玉県総務部統計課 動態統計担当

〒330-9301 さいたま市浦和区高砂3-15-1

TEL 048-830-2320(直通) FAX 048-822-4104

品目別の指数が必要なときは、上記の連絡先にお問い合わせください。  
(品目によってはお答えできないものもあります。)