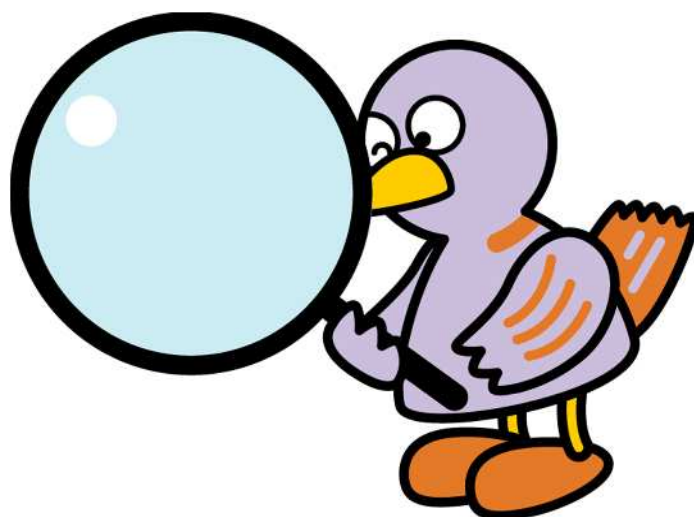


埼玉県鉱工業指数

平成30年1月分



埼玉県マスコット「コバトン」



彩の国
埼玉県

総務部統計課

平成30年1月埼玉県鉱工業指数 概要

総合指数の動向

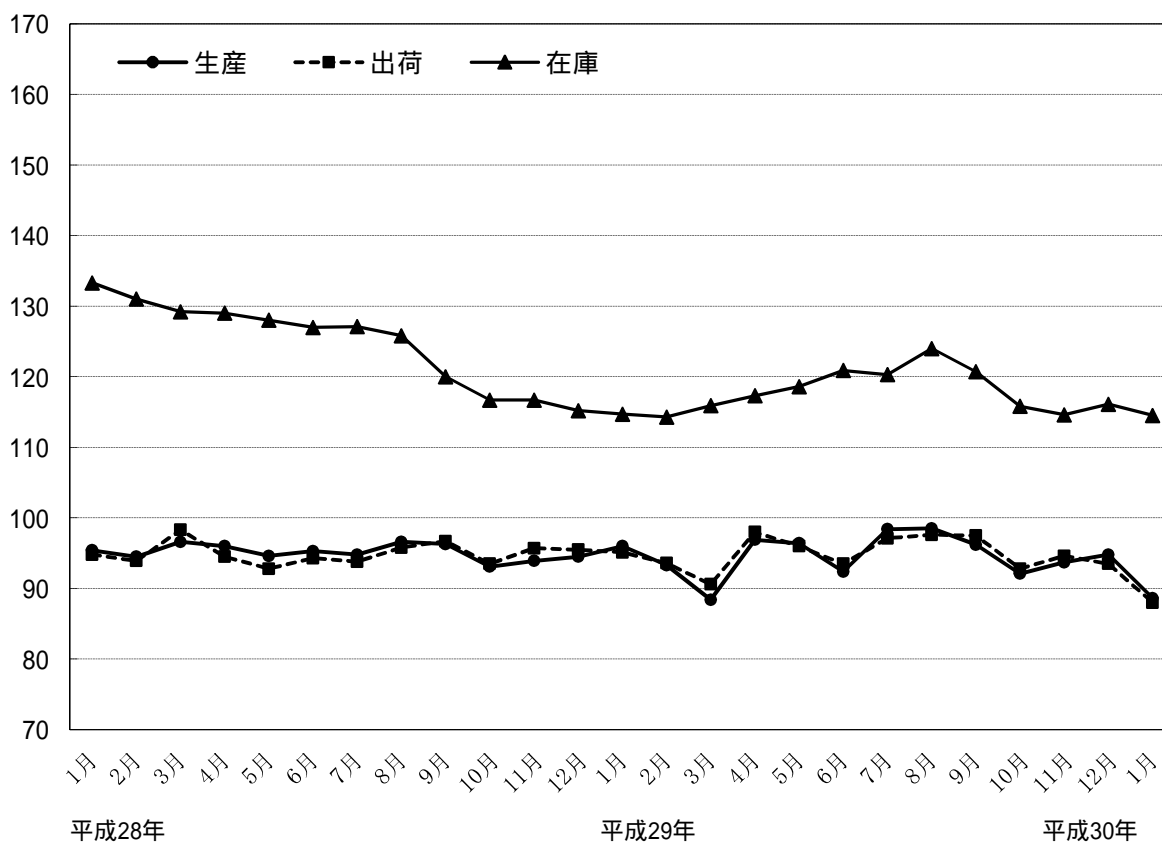
平成30年1月の鉱工業指数は、生産が88.6で3か月ぶりの低下となった。出荷は88.0で、2か月連続の低下となった。また、在庫は114.5で2か月ぶりの低下、在庫率は145.9で2か月連続の上昇となった。

(平成22年平均 = 100)

	埼玉県			全国		
	指数	前月比 (%)	前年同月比 (%)	指数	前月比 (%)	前年同月比 (%)
生産	88.6	6.5	5.9	99.3	6.8	2.5
出荷	88.0	5.9	5.9	98.2	5.7	2.0
在庫	114.5	1.4	0.2	108.9	0.5	1.4
在庫率	145.9	5.9	3.4	114.2	3.3	2.3

指数と前月比は季節調整済み(X-12-ARIMA)、前年同月比は原指数、全国は確報値による。

総合指数の推移



上昇・低下に寄与した主な業種と品目

数値は対前月比。

(1) 生産

		業 種	寄与度の高い主な品目
上 昇	6業種	化学工業	3.8% 医薬品、合成樹脂塗料
		鉄鋼業	4.8% 鋼半製品、小形棒鋼、粗鋼
		印刷業	1.0% 平版印刷(オフセット印刷)
		木材・木製品工業	10.1% 製材
低 下	17業種	輸送機械工業	19.3% 乗用車、自動車エンジン、けん引車
		生産用機械工業	33.8% フラットパネル・ディスプレイ製造装置、半導体製造装置、刈払機
		業務用機械工業	15.3% 医療用機械器具、パチンコ、デジタル複写機
		はん用機械工業	4.1% 空気圧機器、はん用内燃機関、軸受

(2) 出荷

		業 種	寄与度の高い主な品目
上 昇	5業種	化学工業	4.3% 医薬品
		電気機械工業	4.3% 開閉制御装置、電磁開閉器、サーボモータ
		情報通信機械工業	24.4% 電話機
		鉄鋼業	3.1% 鋼半製品、粗鋼
低 下	18業種	輸送機械工業	15.9% 乗用車、普通トラック、自動車エンジン
		生産用機械工業	33.7% フラットパネル・ディスプレイ製造装置、半導体製造装置、マシニングセンタ
		業務用機械工業	15.1% 医療用機械器具、パチンコ、デジタル複写機
		非鉄金属工業	11.2% アルミニウム圧延製品、伸銅製品、アルミニウムダイカスト

(3) 在庫

		業 種	寄与度の高い主な品目
上 昇	10業種	非鉄金属工業	9.1% 銅電線、伸銅製品、電力用電線・ケーブル
		鉄鋼業	6.7% 鋳鉄管、鋼半製品、小形棒鋼
		パルプ・紙・紙加工品工業	5.7% 衛生用紙、段ボール原紙、雑板紙
		食料品工業	21.5% 精米
低 下	10業種	輸送機械工業	7.2% 普通トラック、乗用車、完成自転車
		電気機械工業	7.7% 電気掃除機、クッキングヒーター、電気測定器(半導体・IC測定器を除く)
		窯業・土石製品工業	6.8% ガラス基礎製品、遠心力鉄筋コンクリートパイル、コンクリート系パネル
		プラスチック製品工業	3.6% プラスチック製容器、プラスチック製建材、プラスチック製フィルム

< 資料 >

埼玉県・全国鉱工業生産指数の推移

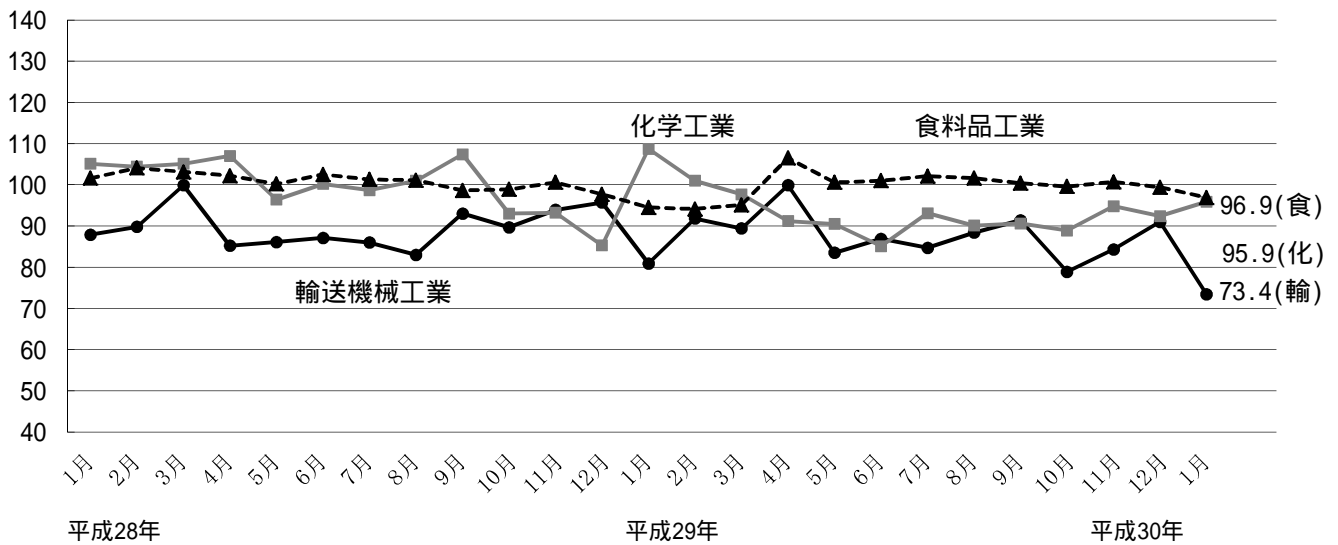
(平成22年平均 = 100)

	埼玉県			全国		
	指数	前月比 (%)	前年比 (%)	指数	前月比 (%)	前年比 (%)
27年平均	95.5		2.2	97.8		1.2
28年平均	95.1		0.4	97.7		0.1
29年平均	94.7		0.4	102.1		4.5
29年 1月	96.0	1.6	2.4	98.5	2.1	3.2
2月	93.3	2.8	3.5	101.7	3.2	4.7
3月	88.4	5.3	8.4	99.8	1.9	3.5
4月	96.9	9.6	0.5	103.8	4.0	5.7
5月	96.4	0.5	3.8	100.1	3.6	6.5
6月	92.4	4.1	3.1	102.3	2.2	5.5
7月	98.4	6.5	3.8	101.5	0.8	4.7
8月	98.5	0.1	1.9	103.5	2.0	5.3
9月	96.2	2.3	0.5	102.5	1.0	2.6
10月	92.1	4.3	0.8	103.0	0.5	5.9
11月	93.7	1.7	0.2	103.5	0.5	3.6
12月	94.8	1.2	0.1	106.5	2.9	4.4
30年 1月	88.6	6.5	5.9	99.3	6.8	2.5

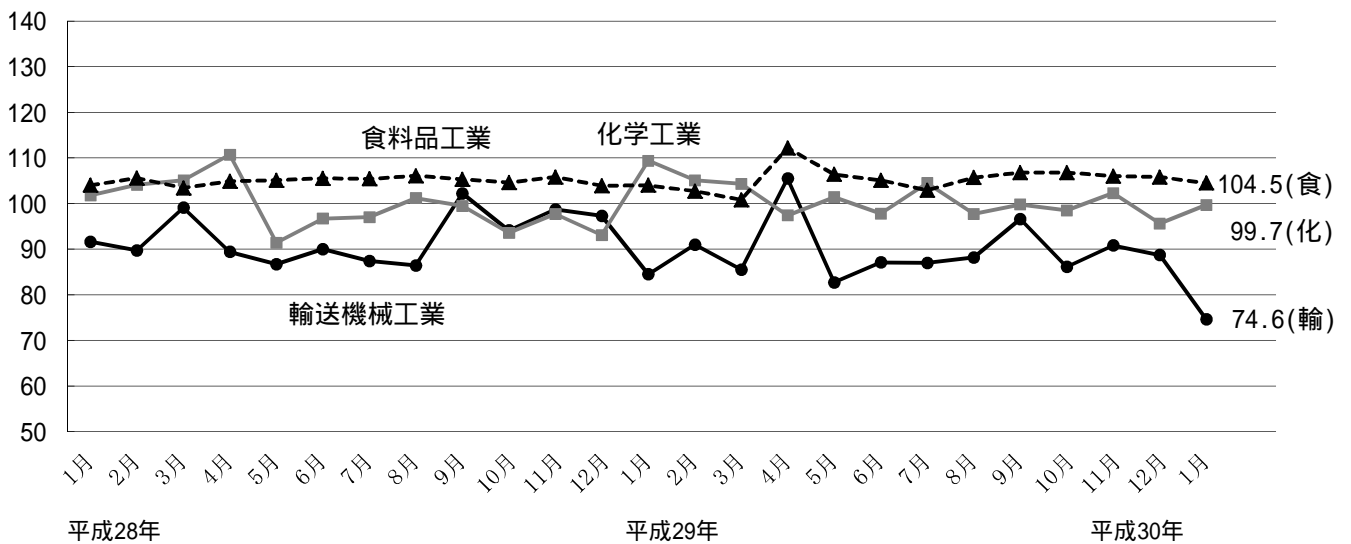
指数と前月比は季節調整済み (X-12-ARIMA)、前年比は原指数、
 全国は確報値による。
 29年の数値は年間補正前の数値。

県内主要業種の指数推移

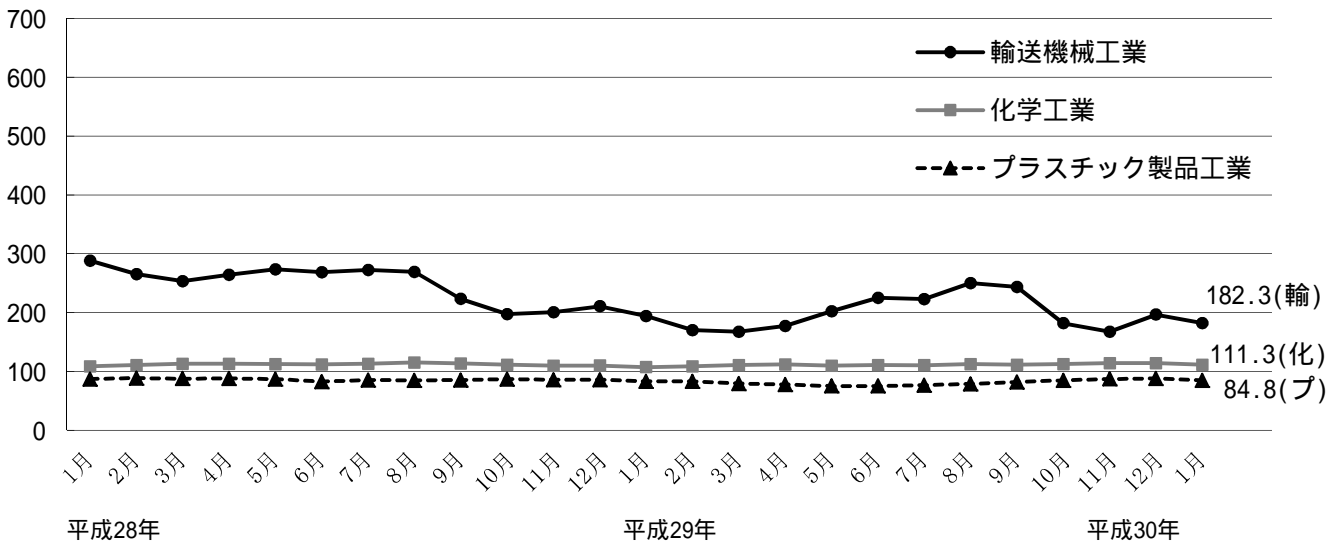
生産



出荷



在庫



第1-1表 埼玉県鉱工業 生産指数(業種分類)

項目	産業	鉱工業	製造 工業 総合	鉄鋼業	非鉄金属	金属製品	はん用	生産用	業務用	電子部品	電気機械	情報通信	輸送機械	
	総合	総合			工業	工業	工業	工業	工業	工業	工業	機械工業	工業	
ウェイト	10,261.9	10,000.0	9,992.3	168.2	253.9	399.1	456.0	508.9	549.4	470.8	451.9	454.4	1,252.8	
品目数	211	209	207	13	8	17	13	12	6	12	23	6	11	
原 指 数	25年平均	92.7	93.1	93.1	115.2	95.3	92.3	104.2	78.6	108.1	89.3	73.8	89.7	71.1
	26年平均	96.8	97.6	97.6	99.5	99.7	89.0	115.4	71.2	122.8	102.0	77.7	80.0	95.0
	27年平均	94.8	95.5	95.6	98.4	97.4	80.3	125.1	79.3	107.5	110.5	87.7	58.6	85.2
	28年平均	94.3	95.1	95.1	93.0	99.1	76.7	121.9	96.4	111.7	113.4	101.4	54.4	90.9
	29年平均	94.0	94.7	94.7	94.8	98.4	81.1	151.1	82.9	115.1	125.9	109.1	43.5	86.6
	29年 1月	89.2	89.1	89.2	91.0	86.3	67.6	123.9	81.8	106.2	122.8	107.0	49.5	79.9
	2月	92.8	93.0	93.0	89.4	101.3	80.1	137.6	95.9	96.3	120.9	113.1	45.1	88.3
	3月	99.2	99.9	99.9	97.4	109.8	85.6	159.6	67.2	113.7	136.7	127.7	49.2	95.8
	4月	93.4	94.1	94.1	99.7	99.5	83.4	147.7	49.8	149.6	116.9	108.3	36.3	85.4
	5月	89.2	90.2	90.2	77.5	91.4	82.3	151.2	64.0	143.5	125.4	100.3	35.7	77.0
	6月	95.3	96.5	96.6	95.8	105.5	80.1	165.4	64.9	109.2	135.3	119.7	41.0	90.5
	7月	96.8	97.8	97.8	93.5	101.1	82.9	158.3	88.4	143.1	124.7	111.4	43.6	87.1
	8月	89.3	89.7	89.7	84.6	83.7	80.4	148.1	78.1	145.8	126.1	98.0	41.2	75.3
	9月	96.8	97.6	97.6	103.0	100.6	83.7	159.1	95.3	138.1	126.6	112.1	47.1	89.2
	10月	94.9	96.0	96.0	106.0	105.5	83.7	157.7	78.5	90.6	124.2	104.2	46.2	86.6
11月	95.9	97.0	97.0	104.0	102.2	84.2	150.9	97.2	71.3	130.9	105.4	44.1	95.0	
12月	94.9	95.5	95.5	96.2	93.6	79.0	153.5	133.6	73.4	119.7	102.2	42.8	89.5	
30年 1月	84.0	83.8	83.8	89.9	87.5	70.5	144.0	71.0	64.7	120.1	95.1	43.2	74.7	
前年比(%)	▲ 5.8	▲ 5.9	▲ 6.1	▲ 1.2	1.4	4.3	16.2	▲ 13.2	▲ 39.1	▲ 2.2	▲ 11.1	▲ 12.7	▲ 6.5	
季 節 調 整 指 数	29年 1月	95.4	96.0	96.0	99.8	91.3	73.6	132.7	85.0	101.9	133.6	116.5	50.8	80.9
	2月	92.4	93.3	93.3	91.7	103.3	81.8	140.1	78.5	85.5	128.5	113.3	43.4	91.8
	3月	87.8	88.4	88.4	99.1	99.9	80.4	141.4	41.1	87.5	116.5	112.5	36.0	89.4
	4月	96.2	96.9	96.9	96.5	103.5	84.0	151.0	50.4	147.1	126.0	109.9	40.6	99.9
	5月	95.6	96.4	96.4	80.7	98.2	84.7	149.5	86.5	140.8	126.8	108.6	42.4	83.5
	6月	91.7	92.4	92.4	91.4	98.8	81.6	150.6	68.3	109.7	125.9	110.5	39.3	86.9
	7月	97.6	98.4	98.4	91.2	97.5	81.7	160.9	103.7	152.9	125.0	108.8	45.2	84.7
	8月	97.6	98.5	98.5	94.3	96.6	82.8	159.1	85.4	180.7	127.3	106.5	49.0	88.4
	9月	95.4	96.2	96.2	97.3	98.2	84.2	157.9	97.2	162.3	122.4	107.9	40.6	91.4
	10月	91.4	92.1	92.2	97.9	98.7	79.8	158.6	82.3	103.1	126.7	105.3	45.9	78.9
	11月	92.9	93.7	93.7	99.5	98.0	78.6	152.4	124.0	68.9	130.8	105.2	45.1	84.3
	12月	94.0	94.8	94.8	94.1	98.9	80.5	157.8	113.5	73.3	128.5	104.5	45.3	91.0
	30年 1月	88.2	88.6	88.6	98.6	91.2	76.7	151.4	75.1	62.1	127.4	102.5	42.7	73.4
前月比(%)	▲ 6.2	▲ 6.5	▲ 6.5	4.8	▲ 7.8	▲ 4.7	▲ 4.1	▲ 33.8	▲ 15.3	▲ 0.9	▲ 1.9	▲ 5.7	▲ 19.3	

(平成22年平均 = 100)

窯業・ 土石製品 工業	化学工業	プラスチ ック製品 工業	パルプ・ 紙・紙加 工品工業	繊維工業	食料品 工業	その他 工業 総合							鉱業	公益事業
							ゴム製品 工業	皮革製品 工業	家具 工業	印刷業	木材・木 製品工業	その他 工業		
227.2	1,813.6	732.5	131.9	88.6	1,026.9	1,006.2	152.0	15.0	72.9	615.9	20.7	129.7	7.7	261.9
16	7	13	7	6	15	22	4	2	4	3	2	7	2	2
113.7	102.8	92.3	104.9	94.4	94.5	98.0	72.9	81.6	135.7	102.3	98.7	87.6	109.1	75.3
111.5	108.2	88.1	97.3	59.2	102.6	92.2	74.9	80.6	99.5	97.1	87.8	86.9	100.6	66.8
101.0	106.4	79.5	95.9	61.5	110.1	94.0	72.4	73.6	121.9	98.6	79.6	86.3	92.2	65.4
99.7	100.2	80.3	100.9	60.4	100.7	89.0	67.4	65.9	125.6	92.4	79.0	81.9	91.3	64.5
102.7	93.3	79.5	103.4	60.9	99.7	89.2	69.1	66.6	140.8	89.0	86.7	87.8	98.5	65.1
88.9	96.5	71.0	92.2	56.2	89.2	84.9	62.2	61.3	141.1	84.2	83.5	85.9	68.2	90.2
100.0	96.6	76.6	99.1	59.7	86.1	91.6	69.7	65.6	152.2	92.0	86.7	85.5	102.3	85.8
107.7	102.0	79.4	111.2	71.4	95.8	98.0	69.9	77.6	146.3	101.6	88.1	90.3	106.3	72.3
101.9	91.5	81.8	104.7	60.7	106.6	84.8	69.9	80.2	127.7	88.0	86.5	63.2	99.2	64.1
99.9	86.8	76.1	96.4	56.4	94.7	83.3	66.3	77.1	122.9	83.9	79.3	79.7	101.3	50.1
99.3	94.9	87.3	105.3	60.6	100.0	90.8	76.1	59.6	146.7	87.1	87.7	98.1	53.9	46.1
110.9	92.6	88.3	106.2	53.1	102.2	87.0	71.3	69.9	129.0	84.2	90.8	96.1	116.5	57.9
97.5	80.7	73.1	94.2	55.8	97.8	84.7	62.8	63.4	137.7	82.8	82.7	92.3	105.6	70.7
104.6	92.5	80.8	106.3	63.9	94.4	91.0	69.7	68.2	135.1	90.4	89.6	97.0	97.8	66.4
108.0	96.8	82.6	112.1	63.5	109.7	90.5	72.0	64.8	157.8	90.4	86.9	78.5	98.5	52.8
109.0	97.8	79.4	108.0	67.7	110.2	92.0	71.4	58.2	149.2	91.6	94.5	89.9	117.1	53.9
105.0	90.4	78.1	105.6	62.0	109.9	92.3	68.3	53.0	144.1	92.3	84.1	97.3	115.6	70.8
78.8	87.0	70.1	94.6	54.0	92.0	82.9	59.0	69.2	135.9	82.3	85.3	84.7	64.1	90.3
▲ 11.4	▲ 9.8	▲ 1.3	2.6	▲ 3.9	3.1	▲ 2.4	▲ 5.1	12.9	▲ 3.7	▲ 2.3	2.2	▲ 1.4	▲ 6.0	0.1
104.0	108.7	82.6	102.9	58.8	94.5	88.7	64.7	62.8	141.5	91.5	89.4	83.5	91.9	65.6
101.5	101.0	78.7	104.5	58.9	94.1	90.1	68.9	62.7	132.4	92.6	84.9	86.2	94.3	63.2
101.6	97.7	74.7	105.4	67.5	95.1	90.7	66.4	73.6	136.2	92.1	84.2	85.3	95.8	62.7
103.0	91.2	75.6	101.0	66.1	106.5	88.5	72.9	70.4	165.7	86.7	87.9	78.0	94.1	65.1
103.4	90.5	76.9	99.7	58.1	100.6	89.3	69.7	86.0	138.2	89.9	83.0	81.4	103.9	64.2
101.8	85.1	80.8	102.8	63.4	101.0	90.1	73.1	65.3	148.9	87.8	85.9	92.1	92.8	64.6
105.0	93.1	82.6	100.0	58.6	102.1	87.4	70.0	63.7	134.5	86.7	91.3	87.2	101.1	65.0
107.1	90.1	80.0	104.2	60.6	101.6	90.2	71.5	60.5	137.6	89.4	86.1	92.0	105.4	65.5
100.8	90.6	83.5	105.9	62.1	100.4	87.5	67.6	59.6	135.6	86.4	90.4	93.9	95.9	64.8
100.0	88.9	80.4	105.6	59.3	99.6	87.5	65.5	60.8	147.5	86.4	83.6	83.2	87.5	65.4
101.3	94.8	77.8	103.4	58.2	100.7	90.5	68.6	65.1	132.5	90.7	88.6	92.3	103.4	65.0
97.3	92.4	83.3	104.7	60.7	99.4	90.6	71.7	64.4	143.9	88.5	82.1	99.9	101.6	65.1
90.7	95.9	81.3	105.2	55.4	96.9	85.5	59.8	70.1	127.2	89.4	90.4	79.9	84.9	66.7
▲ 6.8	3.8	▲ 2.4	0.5	▲ 8.7	▲ 2.5	▲ 5.6	▲ 16.6	8.9	▲ 11.6	1.0	10.1	▲ 20.0	▲ 16.4	2.5

29年の数値は年間補正前の数値

第1 - 2表 埼玉県鉱工業 出荷指数(業種分類)

項目	産業	鉱工業	製造 工業 総合	鉄鋼業	非鉄金属	金属製品	はん用	生産用	業務用	電子部品	電気機械	情報通信	輸送機械	
	総合	総合		工業	工業	工業	機械	機械	機械	デバイス	工業	機械工業	工業	
ウェイト	-	10,000.0	9,993.5	195.0	364.5	422.7	377.1	417.8	454.6	432.8	446.7	530.2	2,469.8	
品目数	-	209	207	13	8	17	13	12	6	12	23	6	11	
原 指 数	25年平均	-	89.7	89.6	114.4	89.8	92.7	107.1	80.3	97.3	93.5	85.0	66.0	74.9
	26年平均	-	94.6	94.6	97.9	91.4	88.1	117.3	73.3	110.1	103.5	90.7	57.6	91.1
	27年平均	-	93.7	93.7	98.1	87.7	77.6	127.4	84.7	96.6	110.4	104.6	46.0	89.1
	28年平均	-	95.1	95.1	92.2	89.1	75.5	123.1	97.9	100.5	114.2	124.9	42.0	94.1
	29年平均	-	94.9	94.9	95.2	92.6	76.1	150.9	83.5	104.0	126.0	135.1	22.5	88.5
	29年 1月	-	88.8	88.8	88.6	82.8	65.2	123.6	80.6	96.3	118.8	131.2	33.0	84.7
	2月	-	95.2	95.2	90.3	92.6	71.3	138.6	97.4	88.3	122.3	144.3	25.3	96.5
	3月	-	104.8	104.8	101.8	100.6	83.3	160.7	70.1	104.0	145.1	164.5	31.7	106.7
	4月	-	93.0	93.0	97.3	92.3	77.0	147.7	48.3	134.1	120.9	126.4	20.0	85.5
	5月	-	88.7	88.7	80.0	87.5	74.9	149.8	65.1	128.5	120.1	125.4	18.4	76.8
	6月	-	96.7	96.7	96.3	99.5	75.3	163.4	69.0	97.6	136.9	144.3	20.9	90.9
	7月	-	96.4	96.4	93.5	93.4	78.4	158.5	88.0	128.3	122.3	136.8	21.0	85.5
	8月	-	88.1	88.1	88.3	81.2	73.3	148.2	78.6	130.6	123.5	122.0	18.9	73.0
	9月	-	99.5	99.5	103.9	93.4	79.9	162.8	93.8	124.2	127.4	141.9	20.1	96.1
	10月	-	94.5	94.5	104.2	99.6	77.6	155.8	79.1	83.1	123.1	123.1	20.2	86.5
	11月	-	97.3	97.2	102.5	97.9	81.4	149.0	97.5	65.4	127.1	130.2	20.2	94.0
	12月	-	95.7	95.7	95.4	90.9	75.5	153.0	134.6	67.2	123.9	130.7	20.6	85.5
30年 1月	-	83.6	83.6	89.3	84.0	63.0	141.6	70.8	59.0	119.5	124.7	21.3	76.8	
前年比(%)	-	▲ 5.9	▲ 5.9	0.8	1.4	▲ 3.4	14.6	▲ 12.2	▲ 38.7	0.6	▲ 5.0	▲ 35.5	▲ 9.3	
季 節 調 整 指 数	29年 1月	-	95.1	95.0	96.8	85.4	70.9	132.1	85.7	93.0	127.0	145.6	37.3	84.5
	2月	-	93.6	93.6	93.7	93.7	71.9	139.2	83.3	79.7	125.8	147.8	23.5	91.0
	3月	-	90.6	90.6	100.7	92.2	76.2	139.3	42.4	80.1	121.2	141.5	25.2	85.5
	4月	-	98.0	98.0	96.8	96.3	76.2	149.3	50.8	132.9	126.6	130.5	22.9	105.5
	5月	-	96.0	96.0	83.1	93.6	78.8	151.7	88.5	127.1	126.2	138.6	22.6	82.7
	6月	-	93.5	93.5	93.4	96.7	78.2	150.5	74.3	98.2	129.4	136.6	18.3	87.1
	7月	-	97.1	97.2	91.6	89.4	80.1	160.3	106.8	137.2	123.3	130.3	20.0	87.0
	8月	-	97.6	97.6	95.5	92.7	78.7	160.7	82.9	159.9	128.1	133.3	25.2	88.2
	9月	-	97.5	97.5	100.0	92.1	80.0	158.8	96.6	143.3	116.0	135.8	17.8	96.6
	10月	-	92.8	92.8	96.5	92.9	73.5	158.3	80.4	93.7	133.3	126.3	19.4	86.1
	11月	-	94.6	94.5	97.2	92.7	75.0	152.7	118.9	62.8	130.3	126.4	20.0	90.8
	12月	-	93.5	93.5	94.5	95.8	72.8	156.2	115.6	67.1	126.4	132.1	19.3	88.7
	30年 1月	-	88.0	88.0	97.4	85.1	68.3	149.3	76.7	57.0	126.0	137.8	24.0	74.6
前月比(%)	-	▲ 5.9	▲ 5.9	3.1	▲ 11.2	▲ 6.2	▲ 4.4	▲ 33.7	▲ 15.1	▲ 0.3	4.3	24.4	▲ 15.9	

(平成22年平均 = 100)

窯業・ 土石製品 工業	化学工業	プラスチ ック製品 工業	パルプ・ 紙・紙加 工品工業	繊維工業	食料品 工業	その他 工業 総合							鉱業	公益事業
							ゴム製品 工業	皮革製品 工業	家具 工業	印刷業	木材・木 製品工業	その他 工業		
208.2	1,307.5	619.0	154.9	62.5	857.2	673.0	114.8	12.8	64.9	337.7	17.7	125.1	6.5	-
16	7	13	7	6	15	22	4	2	4	3	2	7	2	-
113.2	99.4	101.5	103.1	90.2	94.0	98.0	72.3	82.3	136.2	102.4	99.7	91.1	111.6	-
110.7	104.9	98.2	93.8	53.3	102.2	94.8	81.4	79.9	119.5	97.2	89.9	89.8	105.0	-
100.3	99.4	91.0	92.9	57.3	113.2	95.6	77.9	73.5	130.1	98.8	80.7	89.3	100.8	-
98.5	99.5	89.0	95.5	62.5	104.9	90.3	72.4	67.8	130.5	92.7	77.4	83.7	96.9	-
99.8	101.2	89.6	97.5	64.2	105.6	91.0	73.3	69.0	140.3	89.2	85.0	89.3	101.3	-
87.7	100.3	77.4	85.7	57.4	93.1	85.0	68.2	76.8	126.2	84.4	75.5	82.7	76.5	-
96.5	103.0	84.5	92.6	62.0	90.2	96.2	80.1	69.0	161.6	92.2	77.3	93.5	103.3	-
104.1	111.5	94.6	104.0	72.5	100.9	101.8	79.3	83.9	170.1	101.9	87.7	90.5	102.4	-
99.1	99.8	89.1	98.3	61.4	111.3	83.6	73.9	84.1	115.2	88.2	85.3	63.5	101.8	-
94.9	93.7	89.8	89.5	60.7	100.7	83.3	67.9	80.1	121.8	84.0	76.3	77.1	100.3	-
97.3	102.1	93.9	96.1	66.4	108.3	91.7	76.4	53.6	140.6	87.3	88.1	96.8	72.4	-
106.9	101.1	97.6	98.4	56.4	107.7	90.7	73.5	65.1	135.7	84.3	91.5	102.6	115.5	-
95.8	89.3	87.6	94.5	59.5	103.6	85.9	69.9	68.6	129.8	82.9	75.9	89.3	101.0	-
103.4	101.5	90.8	98.6	66.7	103.4	95.6	73.4	73.6	151.8	90.5	91.2	103.5	99.5	-
101.1	105.1	88.7	103.6	68.1	116.9	87.6	74.0	66.4	138.0	90.5	86.1	68.2	108.0	-
108.8	105.8	89.8	104.5	73.2	113.7	95.4	73.5	57.1	150.8	91.7	94.3	100.5	119.3	-
102.3	101.3	91.6	103.7	65.5	116.9	94.6	69.1	49.1	142.3	92.5	91.0	103.8	115.2	-
84.2	93.8	80.7	84.6	55.1	94.1	82.3	63.1	71.4	119.8	82.5	75.2	82.3	72.4	-
▲ 4.0	▲ 6.5	4.3	▲ 1.3	▲ 4.0	1.1	▲ 3.2	▲ 7.5	▲ 7.0	▲ 5.1	▲ 2.3	▲ 0.4	▲ 0.5	▲ 5.4	-
99.6	109.4	91.9	96.5	61.1	104.0	90.4	70.3	74.8	141.0	91.7	81.5	81.1	98.1	-
97.6	105.1	89.2	98.9	59.0	102.7	93.0	79.3	63.8	134.7	92.7	82.1	90.2	98.9	-
100.1	104.3	85.2	94.9	69.5	100.8	93.0	75.6	76.5	140.8	92.4	87.0	84.3	95.7	-
103.6	97.4	87.0	99.6	66.3	112.2	87.9	77.3	70.9	132.4	86.7	91.3	80.1	100.9	-
100.4	101.4	89.2	96.8	67.1	106.4	90.9	71.8	93.6	144.2	90.1	79.0	85.7	101.7	-
100.2	97.8	88.6	96.5	69.5	105.1	92.1	74.1	66.1	145.1	88.0	84.1	94.7	95.7	-
102.1	104.5	91.8	95.0	63.2	102.9	88.5	70.8	61.1	136.3	86.8	89.3	88.7	105.2	-
102.3	97.7	88.6	99.2	62.1	105.7	91.8	79.3	64.7	141.7	89.6	76.2	88.9	105.0	-
102.2	99.8	93.3	98.6	62.0	106.8	91.0	73.5	60.4	136.2	86.3	88.6	98.6	100.5	-
92.3	98.5	90.5	97.7	62.0	106.8	85.5	67.4	57.8	141.3	86.4	79.4	74.5	94.0	-
99.6	102.3	87.1	100.0	63.5	106.0	94.0	70.3	68.5	142.5	91.1	86.4	104.8	106.1	-
96.3	95.6	96.8	99.4	63.2	105.8	91.7	71.2	71.9	134.4	88.6	94.8	98.1	104.0	-
93.8	99.7	95.1	93.6	58.0	104.5	86.8	63.6	68.3	130.6	89.7	80.6	80.3	91.0	-
▲ 2.6	4.3	▲ 1.8	▲ 5.8	▲ 8.2	▲ 1.2	▲ 5.3	▲ 10.7	▲ 5.0	▲ 2.8	1.2	▲ 15.0	▲ 18.1	▲ 12.5	-

29年の数値は年間補正前の数値

第1-3表 埼玉県鉱工業 在庫指数(業種分類)

項目	産業	鉱工業	製造 工業 総合	鉄鋼業	非鉄金属	金属製品	はん用	生産用	業務用	電子部品	電気機械	情報通信	輸送機械	
	総合	総合			工業	工業	工業	機械工業	機械工業	機械工業	デバイス 工業	工業	機械工業	工業
ウエイト	-	10,000.0	9,983.2	544.4	467.6	941.9	322.1	443.2	-	827.1	1,015.3	-	1,215.9	
品目数	-	120	119	11	5	8	3	7	-	8	7	-	7	
原 指 数	25年末	-	112.2	112.3	123.2	109.4	127.1	86.2	192.0	-	126.2	76.4	-	135.1
	26年末	-	170.6	170.8	118.7	113.8	148.1	85.4	178.3	-	132.1	72.5	-	621.8
	27年末	-	145.3	145.4	120.2	115.3	151.3	121.1	155.6	-	107.5	75.0	-	409.4
	28年末	-	123.9	124.0	122.4	74.3	140.0	78.7	154.4	-	97.8	69.1	-	274.7
	29年末	-	124.9	125.0	112.1	95.1	139.7	80.1	132.9	-	101.6	98.1	-	256.2
	29年 1月末	-	124.4	124.5	126.7	71.1	139.5	95.2	170.0	-	103.1	64.7	-	254.9
	2月未	-	118.5	118.6	128.5	78.8	142.1	96.1	161.9	-	104.3	63.2	-	201.0
	3月末	-	105.6	105.7	120.9	79.7	136.4	86.3	144.7	-	96.4	61.8	-	133.3
	4月末	-	110.1	110.1	131.0	82.0	138.8	88.1	159.0	-	93.1	72.6	-	146.2
	5月末	-	113.3	113.4	122.8	86.1	142.6	96.8	155.1	-	101.2	77.7	-	162.8
	6月末	-	116.6	116.8	119.9	86.6	142.0	120.6	138.2	-	100.8	85.6	-	178.1
	7月末	-	119.9	120.0	114.5	90.0	141.9	108.7	131.8	-	105.1	95.9	-	202.8
	8月末	-	122.2	122.3	105.4	88.8	144.4	102.0	127.6	-	105.3	99.4	-	231.3
	9月末	-	113.8	113.8	105.9	89.3	142.4	65.3	126.2	-	101.2	93.8	-	188.1
	10月末	-	119.8	119.9	107.6	94.4	144.9	68.6	123.1	-	102.4	105.7	-	197.6
	11月末	-	122.5	122.6	111.1	95.0	142.1	81.6	127.3	-	105.1	107.6	-	214.2
12月末	-	124.9	125.0	112.1	95.1	139.7	80.1	132.9	-	101.6	98.1	-	256.2	
30年 1月末	-	124.2	124.3	117.6	101.6	142.3	86.0	134.6	-	101.8	89.1	-	239.4	
前年比(%)	-	▲ 0.2	▲ 0.2	▲ 7.2	42.9	2.0	▲ 9.7	▲ 20.8	-	▲ 1.3	37.7	-	▲ 6.1	
季 節 調 整 指 数	29年 1月末	-	114.7	114.8	126.7	73.7	135.6	81.2	162.8	-	101.0	71.1	-	194.1
	2月末	-	114.3	114.4	127.5	80.0	140.5	81.4	155.2	-	100.8	71.6	-	170.1
	3月末	-	115.9	116.0	126.2	77.0	142.2	86.6	161.5	-	97.0	75.4	-	167.5
	4月末	-	117.3	117.3	132.7	78.0	146.3	101.1	162.6	-	95.5	79.9	-	177.2
	5月末	-	118.6	118.7	119.1	82.7	148.6	97.2	155.7	-	103.9	77.6	-	202.1
	6月末	-	120.9	121.0	115.0	82.1	146.2	118.1	134.2	-	104.4	78.0	-	224.9
	7月末	-	120.3	120.4	111.8	91.3	143.7	111.5	119.2	-	107.9	84.5	-	222.9
	8月末	-	124.0	124.1	109.4	91.1	141.7	110.5	123.6	-	105.8	90.1	-	250.3
	9月末	-	120.7	120.7	107.8	92.4	138.0	71.9	129.1	-	104.9	90.3	-	243.4
	10月末	-	115.8	115.9	108.2	98.1	139.1	72.0	129.0	-	100.1	95.1	-	181.8
	11月末	-	114.6	114.7	111.5	96.8	138.1	82.4	133.5	-	100.3	100.6	-	167.4
	12月末	-	116.1	116.2	110.2	96.6	137.5	78.6	135.3	-	98.5	106.2	-	196.5
	30年 1月末	-	114.5	114.6	117.6	105.4	138.4	73.4	128.9	-	99.7	98.0	-	182.3
前月比(%)	-	▲ 1.4	▲ 1.3	6.7	9.1	0.7	▲ 6.6	▲ 4.7	-	1.2	▲ 7.7	-	▲ 7.2	

(平成22年平均 = 100)

窯業・土石製品工業	化学工業	プラスチック製品工業	パルプ・紙・紙加工工業	繊維工業	食料品工業	その他工業総合							鉱業	公益事業
							ゴム製品工業	皮革製品工業	家具工業	印刷業	木材・木製品工業	その他工業		
616.5	1,101.9	1,333.7	361.3	214.9	59.9	517.5	198.6	24.5	92.3	-	47.0	155.1	16.8	-
14	5	13	7	6	4	14	2	2	3	-	2	5	1	-
118.7	97.8	93.0	107.7	98.8	148.7	96.4	80.1	77.2	150.3	-	109.5	84.2	80.2	-
116.6	88.6	85.1	119.4	90.4	149.9	91.8	84.3	94.7	120.8	-	86.1	85.6	69.8	-
107.5	105.9	77.9	116.2	109.6	131.2	113.2	94.3	108.4	179.8	-	75.3	109.8	58.3	-
108.3	109.1	79.6	130.4	126.1	125.1	97.7	94.7	112.5	138.0	-	85.4	78.9	58.3	-
108.2	113.4	81.4	119.4	126.2	111.5	104.1	105.4	99.6	151.9	-	91.0	78.6	60.9	-
108.9	112.6	82.3	139.9	127.5	94.7	111.2	95.6	84.1	179.3	-	88.9	101.6	51.0	-
113.4	113.8	85.4	144.5	121.2	95.6	101.4	98.1	85.5	153.4	-	95.0	79.0	55.2	-
112.1	108.4	79.8	146.2	117.2	110.0	91.3	94.1	77.0	87.5	-	94.9	91.1	62.2	-
107.2	111.2	82.2	146.2	116.8	108.0	94.9	94.9	71.3	122.6	-	95.4	82.0	61.1	-
112.5	110.6	77.9	147.6	110.8	108.9	99.4	98.8	70.5	125.3	-	96.5	90.1	63.7	-
105.4	114.0	79.9	154.1	109.9	115.2	108.1	103.5	87.7	141.9	-	95.8	100.8	42.9	-
110.9	110.0	80.7	158.0	110.8	89.2	101.5	105.6	101.7	122.7	-	94.8	85.6	47.6	-
113.3	107.0	75.3	142.5	117.6	114.8	108.2	97.3	94.0	144.1	-	99.0	105.7	56.2	-
104.4	106.4	76.7	148.2	121.2	105.9	93.8	95.0	87.1	97.1	-	97.3	90.2	57.7	-
110.1	111.9	82.1	151.0	121.9	109.6	117.0	98.7	85.1	152.2	-	97.6	130.5	52.4	-
107.6	114.5	84.8	138.4	123.4	120.8	109.0	103.2	88.9	147.1	-	97.0	100.6	55.7	-
108.2	113.4	81.4	119.4	126.2	111.5	104.1	105.4	99.6	151.9	-	91.0	78.6	60.9	-
96.9	116.8	84.2	135.8	124.8	105.8	114.7	104.4	97.6	196.3	-	85.7	90.8	52.4	-
▲ 11.0	3.7	2.3	▲ 2.9	▲ 2.1	11.7	3.1	9.2	16.1	9.5	-	▲ 3.6	▲ 10.6	2.7	-
110.7	107.3	82.9	143.5	111.7	100.6	104.1	98.8	80.2	140.2	-	89.9	96.1	54.9	-
117.1	108.8	83.0	148.6	112.3	100.0	101.0	100.6	84.9	139.5	-	95.7	88.1	57.1	-
116.9	111.0	79.5	159.8	118.3	111.5	101.1	95.7	77.9	103.0	-	94.2	115.1	58.8	-
111.0	112.1	77.7	159.6	125.5	99.5	103.4	94.6	85.2	143.6	-	92.2	96.5	54.8	-
109.8	109.9	75.2	147.8	125.1	108.3	103.6	97.2	79.4	135.9	-	93.5	92.0	56.9	-
108.5	110.8	75.2	144.9	125.8	123.5	105.4	100.3	80.4	155.5	-	94.0	90.8	50.8	-
109.5	110.6	76.6	143.3	120.7	99.6	97.7	104.2	90.8	125.5	-	93.6	77.2	53.5	-
110.0	112.3	78.7	136.8	127.7	118.0	106.1	98.0	85.8	133.6	-	98.3	104.7	59.0	-
102.7	111.2	82.1	146.6	125.1	101.0	96.2	94.1	90.1	111.1	-	98.9	91.7	57.5	-
107.9	112.4	84.6	146.5	118.6	107.1	112.1	95.3	99.6	142.5	-	100.4	119.8	52.5	-
104.9	113.9	87.2	130.3	110.4	127.7	104.7	103.3	96.6	140.0	-	100.7	88.9	54.1	-
105.7	114.3	88.0	131.8	110.2	92.5	103.5	108.7	84.4	145.7	-	92.4	78.7	56.4	-
98.5	111.3	84.8	139.3	109.4	112.4	107.4	107.9	93.1	153.5	-	86.7	85.9	56.4	-
▲ 6.8	▲ 2.6	▲ 3.6	5.7	▲ 0.7	21.5	3.8	▲ 0.7	10.3	5.4	-	▲ 6.2	9.1	0.0	-

29年の数値は年間補正前の数値

第1 - 4表 埼玉県鉱工業 在庫率指数(業種分類)

項目	産業	鉱工業	製造 工業 総合	鉄鋼業	非鉄金属	金属製品	はん用	生産用	業務用	電子部品	電気機械	情報通信	輸送機械	
	総合	総合		工業	工業	工業	機械	機械	機械	デバイス	工業	機械工業	工業	
ウェイト	-	9,194.4	9,177.6	544.1	467.6	941.9	322.1	165.9	-	323.4	991.0	-	1,215.9	
品目数	-	112	111	10	5	8	3	4	-	5	6	-	7	
原 指 数	25年平均	-	117.3	117.3	106.3	128.3	135.0	106.5	132.1	-	125.3	107.1	-	159.2
	26年平均	-	156.1	156.3	104.2	144.9	166.2	123.0	198.9	-	119.5	110.0	-	411.0
	27年平均	-	160.6	160.8	126.3	157.3	197.0	116.8	136.0	-	117.9	110.3	-	401.0
	28年平均	-	158.6	158.8	133.0	431.9	217.4	127.2	133.8	-	106.5	100.9	-	257.0
	29年平均	-	143.1	143.3	129.4	110.4	225.0	108.2	195.8	-	102.8	106.2	-	261.1
	29年 1月	-	159.2	159.3	147.0	107.0	255.2	145.4	243.2	-	111.9	75.5	-	306.0
	2月	-	168.0	168.3	156.7	110.2	242.5	90.8	113.2	-	116.5	72.0	-	453.5
	3月	-	112.4	112.5	124.1	108.4	196.8	94.0	83.6	-	94.1	69.1	-	151.1
	4月	-	134.9	135.1	161.2	109.5	210.1	88.5	521.9	-	107.9	105.8	-	175.1
	5月	-	147.3	147.5	163.0	119.3	230.8	118.4	419.2	-	117.3	126.1	-	221.9
	6月	-	134.0	134.1	134.0	107.8	238.2	144.9	129.7	-	102.0	110.3	-	189.2
	7月	-	137.4	137.6	124.0	115.4	221.5	97.0	113.8	-	100.3	127.5	-	226.5
	8月	-	160.8	161.0	120.6	117.6	246.0	105.5	105.4	-	100.6	134.8	-	324.9
	9月	-	134.9	135.1	100.6	105.3	216.3	57.6	98.0	-	94.4	98.2	-	266.4
	10月	-	150.6	150.8	99.8	100.6	222.4	100.8	188.6	-	94.3	137.9	-	302.4
	11月	-	136.6	136.7	103.7	106.1	194.5	128.8	166.6	-	103.5	121.3	-	246.8
12月	-	141.5	141.7	117.8	117.7	225.5	126.6	166.7	-	90.7	95.4	-	269.0	
30年 1月	-	164.6	164.7	133.8	127.6	290.4	178.8	307.3	-	104.0	104.5	-	272.0	
前年比(%)	-	3.4	3.4	▲ 9.0	19.3	13.8	23.0	26.4	-	▲ 7.1	38.4	-	▲ 11.1	
季 節 調 整 済 指 数	29年 1月	-	141.1	141.2	140.2	135.0	230.7	114.5	188.6	-	105.3	84.0	-	246.8
	2月	-	179.1	179.4	150.9	138.7	235.5	89.2	143.2	-	109.6	82.1	-	488.0
	3月	-	145.1	145.3	128.6	127.1	218.5	136.0	219.2	-	108.0	97.8	-	235.5
	4月	-	143.6	143.8	147.7	109.6	209.3	107.5	250.5	-	102.7	105.5	-	175.8
	5月	-	130.4	130.6	141.2	70.6	217.7	106.5	213.6	-	115.8	103.1	-	227.1
	6月	-	127.3	127.4	128.9	71.1	226.0	157.6	150.4	-	108.3	91.7	-	225.8
	7月	-	142.8	143.0	123.0	104.7	211.2	106.5	147.1	-	105.0	110.7	-	278.5
	8月	-	150.6	150.8	120.0	110.7	232.1	109.4	157.0	-	96.7	110.3	-	302.4
	9月	-	147.9	148.1	109.5	131.1	213.0	77.5	203.2	-	104.0	104.9	-	334.2
	10月	-	147.6	147.8	116.8	136.4	236.7	84.4	188.5	-	90.0	128.3	-	263.5
	11月	-	131.7	131.8	117.0	137.0	222.9	109.4	179.4	-	98.4	131.7	-	193.1
	12月	-	137.8	138.0	119.2	139.6	247.4	107.1	221.9	-	91.9	122.1	-	215.1
	30年 1月	-	145.9	146.1	127.6	161.0	262.5	140.8	238.4	-	97.9	116.3	-	219.4
前月比(%)	-	5.9	5.9	7.0	15.3	6.1	31.5	7.4	-	6.5	▲ 4.8	-	2.0	

(平成22年平均=100)

窯業・ 土石製品 工業	化学工業	プラスチ ック製品 工業	パルプ・ 紙・紙加 工品工業	繊維工業	食料品 工業	その他 工業 総合							鉱業	公益事業
							ゴム製品 工業	皮革製品 工業	家具 工業	印刷業	木材・木 製品工業	その他 工業		
616.5	1,101.9	1,333.7	361.3	214.9	59.9	517.5	198.6	24.5	92.3	-	47.0	155.1	16.8	-
14	5	13	7	6	4	14	2	2	3	-	2	5	1	-
99.6	103.3	98.6	113.6	114.9	121.4	107.5	118.1	81.0	112.5	-	110.6	94.0	74.0	-
100.6	97.5	97.2	120.8	148.7	120.1	98.6	101.5	101.0	104.7	-	111.2	87.1	48.8	-
102.1	100.2	95.2	128.0	196.5	120.4	109.2	120.9	114.3	109.4	-	98.2	96.6	56.1	-
94.7	106.3	94.4	131.0	246.4	117.2	114.1	135.9	144.3	105.1	-	105.3	89.4	57.4	-
88.1	104.5	86.9	134.0	271.5	121.3	113.3	136.7	128.5	94.4	-	120.7	90.1	54.3	-
102.3	123.6	106.9	149.2	251.1	126.6	124.4	140.0	106.5	145.9	-	136.8	90.7	65.8	-
96.6	113.7	99.6	138.1	201.3	123.4	101.1	121.1	121.7	88.0	-	146.2	66.4	52.2	-
90.1	90.9	81.4	124.9	172.7	124.4	92.5	119.4	89.6	49.8	-	107.7	79.2	59.4	-
79.2	101.6	87.8	130.2	207.3	111.5	114.2	129.0	83.9	101.3	-	109.6	109.3	58.4	-
93.6	111.0	81.1	145.7	196.3	122.9	118.1	144.1	86.6	97.0	-	148.5	93.1	62.3	-
80.5	103.3	79.7	143.4	257.9	120.7	113.1	137.9	165.3	94.9	-	108.5	85.3	58.3	-
78.5	100.9	78.5	142.6	318.9	117.8	110.2	147.4	154.9	85.7	-	105.6	71.5	40.2	-
109.3	106.1	82.4	138.1	446.5	137.8	124.0	141.0	133.3	105.5	-	154.9	102.3	54.5	-
75.8	97.8	80.0	135.6	357.1	120.1	99.5	131.5	115.4	63.1	-	109.1	74.6	56.6	-
85.8	100.9	89.9	129.7	313.0	116.7	134.6	135.5	125.1	102.2	-	111.6	161.2	47.4	-
75.7	101.3	90.1	120.6	248.9	127.2	114.8	139.6	155.5	91.4	-	107.5	92.8	45.4	-
90.3	102.3	85.7	110.2	287.4	106.5	113.5	153.5	203.7	107.5	-	101.9	55.3	51.6	-
90.0	134.8	98.6	143.5	292.0	143.8	136.7	166.7	133.9	156.3	-	133.2	88.1	71.0	-
▲ 12.0	9.1	▲ 7.8	▲ 3.8	16.3	13.6	9.9	19.1	25.7	7.1	-	▲ 2.6	▲ 2.9	7.9	-
90.5	101.7	90.7	137.4	206.1	114.1	113.6	139.7	108.5	100.7	-	124.1	86.1	56.6	-
97.4	104.1	92.9	139.4	227.2	119.6	111.0	126.8	125.4	94.2	-	132.8	86.2	56.1	-
95.1	102.6	87.5	150.6	234.3	131.1	106.7	125.2	107.8	74.0	-	106.7	113.1	59.4	-
77.6	107.0	86.3	148.2	272.5	111.9	115.4	127.0	125.7	103.4	-	104.2	106.2	52.7	-
90.4	101.0	79.9	134.5	267.0	119.8	112.3	130.2	84.7	88.3	-	141.7	90.3	54.5	-
84.5	100.0	80.9	133.5	293.5	130.5	112.0	135.4	125.5	102.6	-	114.3	79.7	52.3	-
80.3	105.5	81.9	136.3	304.3	123.2	116.1	154.8	155.8	88.1	-	111.4	76.1	53.5	-
94.6	102.4	83.9	121.9	359.4	131.3	113.8	123.1	136.2	91.3	-	155.6	101.4	56.0	-
75.9	106.5	84.8	139.4	315.3	118.3	107.0	131.3	145.1	75.8	-	116.1	82.0	54.5	-
92.1	109.3	90.1	131.9	277.1	120.3	125.7	147.7	170.7	97.3	-	126.5	128.9	54.9	-
83.1	108.1	95.3	117.6	227.1	139.3	111.9	143.9	146.3	95.3	-	120.9	73.1	49.4	-
94.7	107.0	88.6	122.7	246.8	100.4	112.0	160.2	124.1	108.6	-	95.1	57.6	52.2	-
79.6	111.0	83.7	132.2	239.7	129.7	124.8	166.3	136.5	107.8	-	120.8	83.6	61.1	-
▲ 15.9	3.7	▲ 5.5	7.7	▲ 2.9	29.2	11.4	3.8	10.0	▲ 0.7	-	27.0	45.1	17.0	-

29年の数値は年間補正前の数値

第2-1表 埼玉県鉱工業 生産指数(特殊分類)

(平成22年平均=100)

項目	鉱工業 総合	最終 需要財	投資財			消費財			生産財	鉱工業用 生産財	その他用 生産財	
			資本財	建設財	消費財	耐久 消費財	非耐久 消費財					
ウェイト	10,000.0	6,112.2	2,523.2	1,782.6	740.6	3,589.0	953.3	2,635.7	3,887.8	3085.2	802.6	
品目数	222	113	77	42	35	36	14	22	109	98	11	
原 指 数	25年平均	93.1	91.1	91.3	84.7	107.2	90.9	66.9	99.7	96.3	95.3	100.3
	26年平均	97.6	97.3	93.7	91.2	99.7	99.8	81.7	106.4	98.1	98.6	95.7
	27年平均	95.6	94.6	88.8	88.0	90.6	98.7	74.0	107.7	97.0	97.2	96.4
	28年平均	95.1	93.8	94.3	96.3	89.3	93.4	79.6	98.4	97.2	98.9	90.7
	29年平均	94.7	89.9	91.9	92.2	91.3	88.5	75.7	93.1	102.4	106.0	88.1
	29年 1月	89.2	87.1	86.6	88.1	82.9	87.4	71.7	93.1	92.5	95.0	82.6
	2月	93.0	88.8	91.9	91.9	91.9	86.6	74.8	90.9	99.7	102.2	90.1
	3月	99.9	93.5	95.1	94.8	95.7	92.4	80.6	96.7	109.9	112.7	98.9
	4月	94.2	89.1	89.8	92.5	83.1	88.6	73.0	94.2	102.2	105.9	87.8
	5月	90.2	85.1	88.9	92.7	79.7	82.3	66.8	87.9	98.4	102.5	82.6
	6月	96.6	89.6	89.9	89.0	92.3	89.3	76.8	93.8	107.6	112.8	87.4
	7月	97.8	93.5	100.7	104.0	93.0	88.4	73.8	93.7	104.6	109.9	84.3
	8月	89.7	85.6	93.5	95.9	87.9	80.0	68.0	84.3	96.3	100.5	80.1
	9月	97.6	93.9	103.1	104.7	99.3	87.5	80.0	90.2	103.4	107.1	89.2
	10月	96.0	90.0	85.5	80.2	98.3	93.1	78.0	98.6	105.6	109.5	90.3
	11月	97.0	91.3	85.5	80.7	97.2	95.3	84.6	99.1	106.1	109.8	91.9
	12月	95.5	91.4	92.5	92.0	93.8	90.6	80.0	94.4	102.0	104.5	92.3
30年 1月	83.8	77.8	71.8	67.2	82.8	82.0	67.2	87.4	93.3	96.6	80.4	
前年比(%)	▲ 6.0	▲ 10.7	▲ 17.1	▲ 23.7	▲ 0.1	▲ 6.2	▲ 6.3	▲ 6.1	0.9	1.7	▲ 2.7	
季 節 調 整 指 数	29年 1月	96.1	92.5	91.4	92.2	90.0	95.3	72.6	103.3	100.6	103.1	90.3
	2月	93.3	87.9	83.5	81.1	89.1	93.6	78.1	96.8	102.3	105.3	90.8
	3月	88.4	81.3	72.4	66.8	91.0	88.6	75.4	94.1	100.0	102.8	89.5
	4月	97.0	93.2	96.4	99.3	87.9	91.8	85.9	94.5	102.8	107.4	85.8
	5月	96.5	93.4	99.3	106.0	85.6	85.3	73.7	90.6	102.2	105.7	88.7
	6月	92.4	85.4	87.0	86.5	88.9	83.7	74.2	87.3	103.8	107.6	88.0
	7月	98.4	95.3	104.4	111.1	90.2	88.2	73.6	93.7	103.5	107.7	86.6
	8月	98.5	94.5	104.3	108.9	94.9	88.5	78.2	91.9	104.6	108.9	88.1
	9月	96.2	92.3	102.1	104.3	96.9	87.3	78.2	90.6	101.8	105.8	86.8
	10月	92.1	86.5	88.0	85.0	93.2	85.2	71.0	90.5	101.3	104.9	86.0
	11月	93.7	88.2	89.4	88.4	91.9	89.2	75.5	94.3	102.2	105.8	89.3
	12月	94.8	88.9	88.2	85.7	93.2	89.4	79.1	92.9	104.7	109.2	87.8
	30年 1月	88.6	80.9	74.0	68.7	88.3	87.8	66.0	95.6	100.0	103.1	87.6
前月比(%)	▲ 6.5	▲ 9.0	▲ 16.1	▲ 19.8	▲ 5.3	▲ 1.8	▲ 16.6	2.9	▲ 4.5	▲ 5.6	▲ 0.2	

29年の数値は年間補正前の数値

第2-2表 埼玉県鉱工業 出荷指数(特殊分類)

(平成22年平均=100)

項目	鉱工業 総合	最終 需要財	投資財			消費財			生産財	鉱工業用 生産財	その他用 生産財	
			資本財	建設財	消費財	耐久 消費財	非耐久 消費財					
ウェイト	10,000.0	6,173.3	2,638.5	1,943.9	694.6	3,534.8	1,683.3	1,851.5	3,826.7	3319.5	507.2	
品目数	222	113	77	42	35	36	14	22	109	98	11	
原 指 数	25年平均	89.7	85.9	89.0	82.7	106.4	83.7	69.1	96.9	95.6	95.1	99.2
	26年平均	94.7	92.2	92.9	89.9	101.3	91.6	77.8	104.2	98.7	99.1	95.5
	27年平均	93.7	91.7	89.6	88.3	93.1	93.4	80.5	105.1	97.0	97.2	95.5
	28年平均	95.1	93.9	95.7	97.1	91.9	92.6	85.0	99.5	97.0	98.1	90.1
	29年平均	94.9	90.8	92.5	92.3	93.0	89.7	77.3	100.9	101.4	103.5	88.0
	29年 1月	88.8	87.4	85.1	86.2	82.2	89.1	79.6	97.8	91.0	92.4	81.9
	2月	95.2	93.2	95.6	95.6	95.3	91.4	86.2	96.2	98.5	99.8	89.7
	3月	104.8	100.9	101.5	101.2	102.2	100.5	97.0	103.6	111.1	113.0	99.1
	4月	93.0	88.1	87.2	88.9	82.5	88.8	73.8	102.5	100.9	102.7	89.0
	5月	88.7	84.2	87.3	88.8	83.1	81.8	66.7	95.6	96.1	98.1	82.9
	6月	96.7	91.1	92.2	92.1	92.5	90.2	77.2	102.0	105.8	108.7	87.1
	7月	96.4	92.3	99.5	100.9	95.5	87.0	70.9	101.5	103.1	106.0	83.8
	8月	88.1	83.2	90.2	91.2	87.3	78.0	61.6	92.9	96.0	98.3	81.0
	9月	99.5	97.0	102.6	102.8	102.1	92.9	85.7	99.4	103.5	105.7	88.7
	10月	94.5	88.8	84.8	82.3	92.0	91.8	74.5	107.6	103.7	105.9	89.4
	11月	97.3	92.1	89.2	84.9	101.5	94.3	81.1	106.3	105.5	107.8	91.1
12月	95.7	91.8	94.2	92.3	99.8	90.0	73.7	104.8	102.1	103.6	92.3	
30年 1月	83.6	78.3	74.5	72.2	81.0	81.1	67.6	93.4	92.2	94.1	80.3	
前年比(%)	▲ 5.8	▲ 10.4	▲ 12.4	▲ 16.2	▲ 1.4	▲ 9.0	▲ 15.1	▲ 4.5	1.4	1.8	▲ 2.0	
季 節 調 整 指 数	29年 1月	95.1	93.8	91.5	91.6	91.9	93.8	79.1	107.3	98.2	99.4	89.6
	2月	93.6	89.5	88.8	87.7	92.2	94.0	81.4	102.1	100.3	101.8	90.7
	3月	90.5	84.8	76.8	72.4	92.7	89.5	77.4	100.7	99.9	101.7	89.2
	4月	98.1	94.4	94.9	97.5	87.8	95.4	94.7	101.7	103.4	106.1	86.4
	5月	96.0	92.9	97.0	99.9	90.6	89.5	75.4	99.5	100.9	102.9	88.8
	6月	93.5	88.0	89.1	88.3	92.2	86.8	74.9	97.7	102.5	104.6	88.3
	7月	97.1	94.0	101.2	104.9	92.4	88.2	73.4	101.6	101.5	103.8	86.3
	8月	97.6	93.8	102.9	107.4	93.9	86.9	74.7	98.6	103.7	106.0	88.7
	9月	97.5	95.2	100.3	100.2	97.5	91.7	82.1	100.4	101.7	103.8	87.3
	10月	92.8	87.9	86.5	85.0	88.5	88.2	74.8	100.4	101.0	103.2	85.9
	11月	94.6	90.1	92.0	90.5	96.3	90.8	78.6	102.4	101.2	103.5	87.9
	12月	93.5	87.9	91.9	89.4	97.6	85.4	71.8	97.7	103.4	105.9	86.9
	30年 1月	88.0	82.5	78.4	74.9	89.5	84.2	66.5	100.9	98.0	99.4	87.4
前月比(%)	▲ 5.8	▲ 6.1	▲ 14.7	▲ 16.2	▲ 8.3	▲ 1.4	▲ 7.4	3.3	▲ 5.2	▲ 6.1	0.6	

29年の数値は年間補正前の数値

第2-3表 埼玉県鉱工業 在庫指数（特殊分類）

（平成22年平均＝100）

項目	鉱工業 総合	最終 需要財	投資財			消費財			生産財	鉱工業用 生産財	その他用 生産財	
			資本財	建設財	消費財	耐久 消費財	非耐久 消費財					
ウェイト	10,000.0	4,326.5	2,640.3	1,136.0	1,504.3	1,686.2	1,308.9	377.3	5,673.5	5409.4	264.1	
品目数	130	61	43	18	25	18	9	9	69	65	4	
原 指 数	25年末	112.3	119.1	120.8	128.6	114.9	116.5	120.0	104.5	107.1	107.8	91.7
	26年末	170.6	255.8	153.5	200.8	117.7	416.0	503.7	112.0	105.7	107.1	76.8
	27年末	145.3	195.0	161.8	221.1	117.0	247.0	284.0	118.7	107.4	108.3	89.3
	28年末	123.9	151.1	132.4	174.7	100.4	180.3	196.7	123.6	103.2	104.0	86.3
	29年末	124.9	146.4	131.7	178.2	96.6	169.5	185.1	115.4	108.5	109.6	86.3
	29年 1月末	124.4	150.2	145.0	196.3	106.3	158.4	169.0	121.6	104.7	105.5	89.4
	2月未	118.5	133.1	137.5	182.7	103.5	126.1	128.2	118.6	107.4	108.2	91.1
	3月末	105.6	107.6	122.1	158.2	94.8	84.9	75.8	116.7	104.1	105.0	86.0
	4月末	110.1	114.4	126.3	164.3	97.6	95.8	91.6	110.5	106.8	108.0	82.1
	5月末	113.4	118.9	129.9	175.6	95.3	101.7	99.5	109.5	109.1	110.5	80.7
	6月末	116.7	123.2	132.5	178.6	97.7	108.6	107.9	111.1	111.7	113.0	84.9
	7月末	119.9	129.3	135.3	187.2	96.1	120.0	123.3	108.6	112.8	114.0	89.1
	8月末	122.2	138.3	135.4	182.5	99.9	142.8	152.5	109.4	110.0	111.5	79.7
	9月末	113.8	123.5	128.0	170.8	95.8	116.3	117.8	111.1	106.3	107.6	80.2
	10月末	119.8	132.1	136.0	173.6	107.6	126.2	129.0	116.3	110.3	111.5	85.6
	11月末	122.5	136.2	132.0	172.2	101.6	142.9	150.2	117.5	112.0	113.0	90.7
	12月末	124.9	146.4	131.7	178.2	96.6	169.5	185.1	115.4	108.5	109.6	86.3
30年 1月末	124.2	143.2	130.8	168.2	102.6	162.5	174.9	119.8	109.7	110.7	88.1	
前年比(%)	▲ 0.2	▲ 4.7	▲ 9.8	▲ 14.3	▲ 3.5	2.6	3.5	▲ 1.5	4.7	4.9	▲ 1.5	
季 節 調 整 指 数	29年 1月末	114.7	130.3	134.6	176.6	101.7	125.9	130.3	115.4	104.0	104.8	88.5
	2月末	114.3	122.6	132.5	172.8	101.4	111.8	110.3	115.8	106.7	107.3	90.5
	3月末	115.9	125.7	135.4	181.4	102.4	105.1	96.0	121.7	107.2	108.2	87.2
	4月末	117.2	128.3	133.8	173.9	103.9	114.6	112.3	117.2	108.2	109.3	84.3
	5月末	118.6	130.0	133.8	179.5	97.3	122.5	123.5	118.5	108.6	109.8	82.2
	6月末	121.0	135.1	133.7	181.6	98.1	132.0	134.2	119.3	109.5	110.8	82.7
	7月末	120.3	132.4	131.8	181.0	94.5	130.0	134.7	111.4	111.2	112.5	85.4
	8月末	124.0	141.5	134.8	184.7	98.0	150.2	161.1	113.2	111.2	112.8	80.9
	9月末	120.7	137.4	134.3	189.2	95.7	138.7	146.3	111.5	108.4	109.9	81.5
	10月末	115.8	126.8	133.4	175.1	104.4	117.2	119.7	112.7	107.9	109.1	84.1
	11月末	114.6	120.1	127.9	164.6	99.7	114.3	117.7	107.2	110.1	111.3	88.3
	12月末	116.1	127.0	127.0	165.0	95.8	134.2	143.2	105.4	110.7	111.6	90.3
	30年 1月末	114.5	124.2	121.5	151.3	98.1	129.1	134.8	113.7	109.0	110.0	87.2
前月比(%)	▲ 1.4	▲ 2.2	▲ 4.3	▲ 8.3	2.4	▲ 3.8	▲ 5.9	7.9	▲ 1.6	▲ 1.4	▲ 3.4	

29年の数値は年間補正前の数値

第2 - 4表 埼玉県鉱工業 在庫率指数 (特殊分類)

(平成22年平均 = 100)

項目	鉱工業 総合	最終 需要財	投資財			消費財			生産財	鉱工業用 生産財	その他用 生産財	
			資本財	建設財	耐久 消費財	非耐久 消費財						
ウエイト 品目数	9,194.4 122	4,024.9 57	2,338.7 39	834.4 14	1,504.3 25	1,686.2 18	1,308.9 9	377.3 9	5,169.5 65	4,905.4 61	264.1 4	
原 指 数	25年平均	117.3	119.2	116.8	135.0	106.7	122.6	125.1	113.8	115.7	115.9	112.1
	26年平均	156.1	198.9	149.6	223.2	108.8	267.2	309.0	122.2	122.7	123.8	104.1
	27年平均	160.6	197.6	138.1	187.5	110.7	280.1	315.4	157.5	131.8	133.1	106.7
	28年平均	158.6	189.3	210.3	400.0	105.1	160.2	153.3	184.3	134.7	135.6	117.4
	29年平均	143.1	159.3	171.1	300.3	99.4	143.0	127.6	196.6	130.6	131.7	109.9
	29年 1月	159.2	181.3	192.8	323.2	120.5	165.4	159.6	185.8	141.9	143.1	120.9
	2月	168.1	209.4	274.1	578.7	105.2	119.7	108.6	158.3	135.8	137.1	112.0
	3月	112.4	108.4	130.2	201.0	90.9	78.3	60.0	141.6	115.5	116.5	96.1
	4月	135.0	142.6	167.8	285.5	102.5	107.8	95.3	150.9	129.0	130.5	99.8
	5月	147.4	154.6	179.0	315.0	103.6	120.7	112.8	148.1	141.7	143.4	110.4
	6月	134.0	132.8	134.9	210.1	93.2	130.0	111.3	194.9	134.9	136.4	106.1
	7月	137.4	145.2	140.0	229.0	90.7	152.4	131.7	224.2	131.4	132.1	118.4
	8月	160.8	187.3	176.3	301.4	106.9	202.6	175.6	296.5	140.1	141.4	115.8
	9月	134.9	154.7	167.2	306.1	90.2	137.2	106.4	243.8	119.6	120.4	105.7
10月	150.6	181.5	196.0	355.0	107.9	161.4	143.8	222.3	126.6	127.4	110.5	
11月	136.6	154.5	153.1	265.4	90.8	156.4	146.0	192.3	122.6	123.1	114.1	
12月	141.5	159.3	141.4	233.5	90.2	184.3	179.6	200.4	127.7	128.7	108.4	
30年 1月	164.6	179.1	167.9	260.7	116.4	194.7	188.2	217.5	153.2	154.7	125.4	
前年比 (%)	3.4	▲ 1.2	▲ 12.9	▲ 19.3	▲ 3.4	17.7	17.9	17.1	8.0	8.1	3.7	
季 節 調 整 指 数	29年 1月	141.1	158.0	178.6	309.7	101.3	135.1	128.4	160.8	129.6	130.6	109.0
	2月	179.2	238.0	295.5	695.4	102.4	132.8	119.2	173.5	133.2	134.5	111.3
	3月	145.0	152.9	172.9	302.9	104.4	122.3	96.9	182.7	131.6	132.4	109.2
	4月	143.7	154.2	156.8	238.4	106.3	112.2	95.3	203.3	128.9	130.3	107.8
	5月	130.6	133.5	134.8	207.6	101.4	137.0	122.3	186.2	129.9	131.2	107.8
	6月	127.3	126.4	104.7	145.6	95.1	163.2	143.0	216.8	130.2	131.7	102.4
	7月	142.8	157.2	154.1	270.4	93.5	164.9	145.8	209.5	131.1	132.0	113.1
	8月	150.6	175.4	174.6	324.3	98.6	176.5	155.2	250.9	132.6	134.0	103.0
	9月	147.9	180.7	210.2	458.0	92.7	154.9	131.9	215.4	125.0	126.3	104.1
	10月	147.6	172.0	213.0	387.9	109.9	140.8	126.1	197.1	130.3	131.3	112.5
	11月	131.7	138.3	163.0	277.3	96.2	122.7	112.5	168.5	129.1	129.8	117.8
	12月	137.8	145.9	145.8	242.0	90.6	155.0	148.5	184.5	135.5	136.1	123.4
	30年 1月	145.9	156.1	155.5	249.8	97.9	159.0	151.5	188.2	139.9	141.3	113.0
前月比 (%)	5.9	7.0	6.7	3.2	8.0	2.6	2.0	2.0	3.3	3.8	▲ 8.4	

29年の数値は年間補正前の数値

- 利 用 上 の 注 意 -

基準年次 平成22年(2010年)
採用品目 生産211品目、出荷209品目、在庫120品目
季節調整 センサス局法(X-12-ARIMA)

この情報は、インターネットでもご覧になれます。



<http://www.pref.saitama.lg.jp/theme/tokei/index.html>

平成30年3月28日 発行

埼玉県総務部統計課 動態統計担当

〒330-9301 さいたま市浦和区高砂3-15-1

TEL 048-830-2320(直通) FAX 048-822-4104

品目別の指数が必要なときは、上記の連絡先にお問い合わせください。
(品目によってはお答えできないものもあります。)