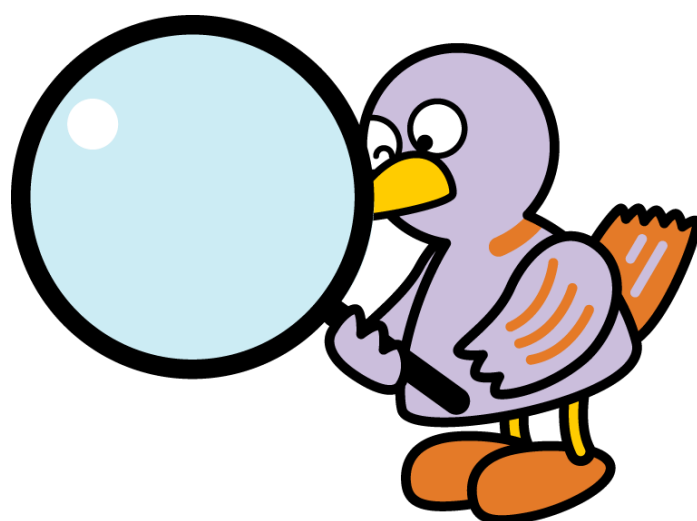


埼玉県鉱工業指数

平成28年5月分



埼玉県マスコット「コバトン」



彩の国
埼玉県

総務部統計課

平成28年5月埼玉県鉱工業指数 概要

○ 総合指数の動向

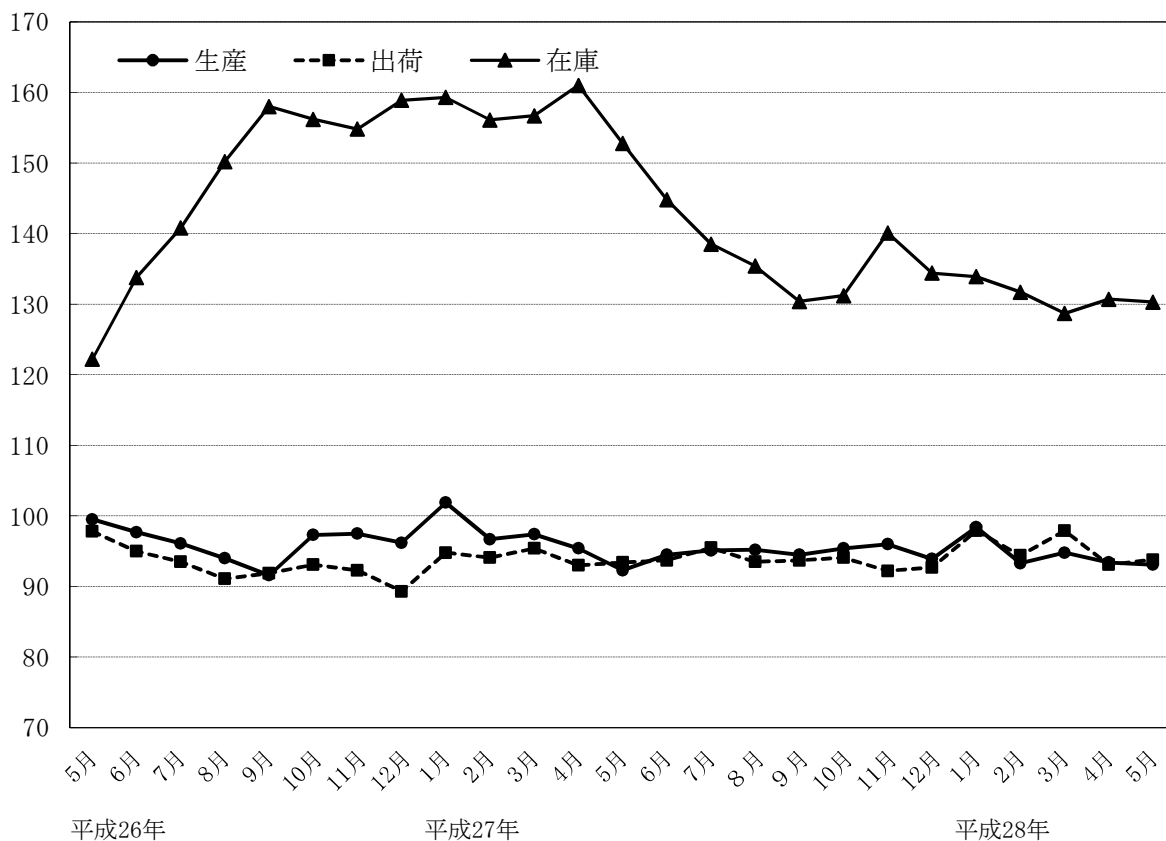
平成28年5月の鉱工業指数は、生産が93.1で2か月連続の低下となった。出荷は93.8で、2か月ぶりの上昇となった。また、在庫は130.3で2か月ぶりの低下、在庫率は226.8で2か月連続の上昇となった。

(平成22年平均=100)

| | 埼玉県 | | | 全国 | | |
|-----|-------|---------|-----------|-------|---------|-----------|
| | 指数 | 前月比 (%) | 前年同月比 (%) | 指数 | 前月比 (%) | 前年同月比 (%) |
| 生産 | 93.1 | ▲ 0.3 | 2.2 | 94.7 | ▲ 2.6 | ▲ 0.4 |
| 出荷 | 93.8 | 0.8 | 1.2 | 93.5 | ▲ 2.6 | ▲ 1.0 |
| 在庫 | 130.3 | ▲ 0.3 | ▲ 14.8 | 113.9 | 0.4 | 0.8 |
| 在庫率 | 226.8 | 48.6 | 33.1 | 117.8 | 1.8 | 2.6 |

※ 指数と前月比は季節調整済み(X-12-ARIMA)、前年同月比は原指数による。

○ 総合指数の推移



○ 上昇・低下に寄与した主な業種と品目

※数値は対前月比。

(1) 生産

| | | 業 種 | 品 目 |
|--------|------|------------------|---------------------------|
| 上 昇 | 11業種 | 生産用機械工業 65.0% | 半導体製造装置、包装・荷造機械、マシニングセンタ |
| | | 業務用機械工業 30.9% | 医療用機械器具、デジタル複写機、分析機器 |
| | | 電子部品・デバイス工業 7.8% | 混成集積回路、線形半導体集積回路、機能部品 |
| | | 輸送機械工業 1.2% | 乗用車、自動車エンジン、けん引車、懸架制動装置部品 |
| 低 下 | 12業種 | 化学工業 ▲ 7.1% | 化粧品、印刷インキ、シンナー、合成樹脂塗料 |
| | | 情報通信機械工業 ▲ 19.2% | カーナビゲーション、携帯電話、カーオーディオ |
| | | はん用機械工業 ▲ 9.0% | 空気圧機器、ポンプ、軸受、エレベータ、自動調整弁 |
| | | 電気機械工業 ▲ 5.2% | 鉛蓄電池、電力変換装置、電気計器、開閉制御装置 |

(2) 出荷

| | | 業 種 | 品 目 |
|--------|------|------------------|---------------------------------|
| 上 昇 | 9業種 | 生産用機械工業 69.9% | 半導体製造装置、包装・荷造機械、整地機械 |
| | | 業務用機械工業 30.7% | 医療用機械器具、デジタル複写機、試験機 |
| | | 食料品工業 6.3% | チョコレート、処理牛乳、精米、醤油、ハム、配合飼料 |
| | | 窯業・土石製品工業 4.9% | ガラス基礎製品、ポルトランドセメントクリンカ、ほうろろ鉄器製品 |
| 低 下 | 14業種 | 化学工業 ▲ 6.7% | 化粧品、合成樹脂塗料、印刷インキ用ワニス、シンナー |
| | | 輸送機械工業 ▲ 3.1% | 普通トラック、機関部品、駆動伝導及び操縦装置部品 |
| | | 情報通信機械工業 ▲ 20.0% | カーナビゲーション、携帯電話、カーオーディオ |
| | | はん用機械工業 ▲ 7.2% | 空気圧機器、ポンプ、軸受、エレベータ、自動調整弁 |

(3) 在庫

| | | 業 種 | 品 目 |
|--------|------|---------------------|---------------------------|
| 上 昇 | 7業種 | 輸送機械工業 4.6% | 普通トラック、完成自転車、大型バス |
| | | 電子部品・デバイス工業 10.6% | 混成集積回路、線形半導体集積回路、トランジスタ |
| | | その他製品工業 13.2% | 電動玩具 |
| | | 窯業・土石製品工業 1.0% | セメント、ガラス製容器類、コンクリート系パネル |
| 低 下 | 13業種 | はん用機械工業 ▲ 23.5% | はん用内燃機関、圧縮機、ポンプ |
| | | 電気機械工業 ▲ 6.4% | 鉛蓄電池、クッキングヒーター、電気掃除機 |
| | | プラスチック製品工業 ▲ 3.2% | プラスチック製フィルム、プラスチック製機械器具部品 |
| | | パルプ・紙・紙加工品工業 ▲ 6.5% | 段ボール原紙、雑板紙、紙器用板紙 |

< 資 料 >

○ 埼玉県・全国鉱工業生産指数の推移

(平成22年平均=100)

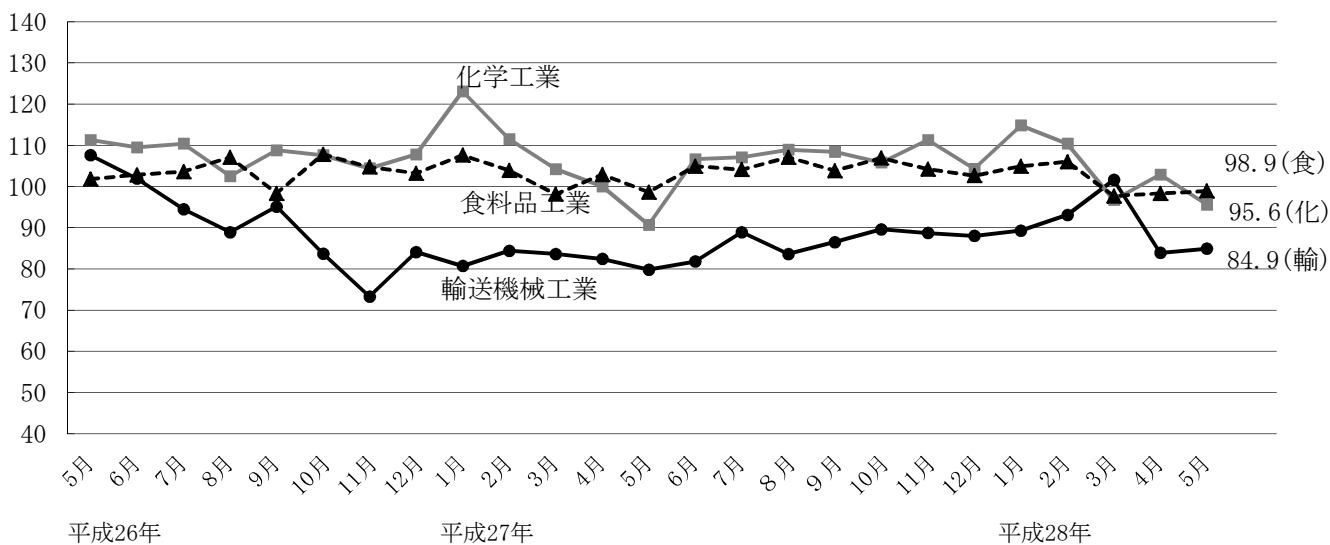
| | 埼 玉 県 | | | 全 国 | | |
|--------|-------|--------------|--------------|------|--------------|--------------|
| | 指 数 | 前 月 比 (%) | 前 年 比 (%) | 指 数 | 前 月 比 (%) | 前 年 比 (%) |
| 25年平均 | 93.1 | — | ▲ 3.3 | 97.0 | — | ▲ 0.8 |
| 26年平均 | 97.6 | — | 4.8 | 99.0 | — | 2.1 |
| 27年平均 | 95.5 | — | ▲ 2.2 | 97.8 | — | ▲ 1.2 |
| 27年5月 | 92.3 | ▲ 3.2 | ▲ 9.9 | 96.7 | ▲ 2.2 | ▲ 4.5 |
| 6月 | 94.5 | 2.4 | ▲ 2.3 | 98.3 | 1.7 | 2.1 |
| 7月 | 95.1 | 0.6 | ▲ 1.8 | 97.4 | ▲ 0.9 | ▲ 0.6 |
| 8月 | 95.2 | 0.1 | 1.1 | 96.7 | ▲ 0.7 | ▲ 0.9 |
| 9月 | 94.5 | ▲ 0.7 | ▲ 2.9 | 97.0 | 0.3 | ▲ 1.2 |
| 10月 | 95.4 | 1.0 | ▲ 2.7 | 98.2 | 1.2 | ▲ 1.6 |
| 11月 | 96.0 | 0.6 | 0.8 | 97.1 | ▲ 1.1 | 1.4 |
| 12月 | 93.9 | ▲ 2.2 | ▲ 2.8 | 95.9 | ▲ 1.2 | ▲ 2.1 |
| 28年 1月 | 98.4 | 4.8 | ▲ 5.0 | 98.3 | 2.5 | ▲ 4.2 |
| 2月 | 93.3 | ▲ 5.2 | 1.4 | 93.2 | ▲ 5.2 | ▲ 1.2 |
| 3月 | 94.8 | 1.6 | ▲ 2.5 | 96.7 | 3.8 | 0.2 |
| 4月 | 93.4 | ▲ 1.5 | ▲ 3.7 | 97.2 | 0.5 | ▲ 3.3 |
| 5月 | 93.1 | ▲ 0.3 | 2.2 | 94.7 | ▲ 2.6 | ▲ 0.4 |

※ 指数と前月比は季節調整済み（X-12-ARIMA）、前年比は原指数による。

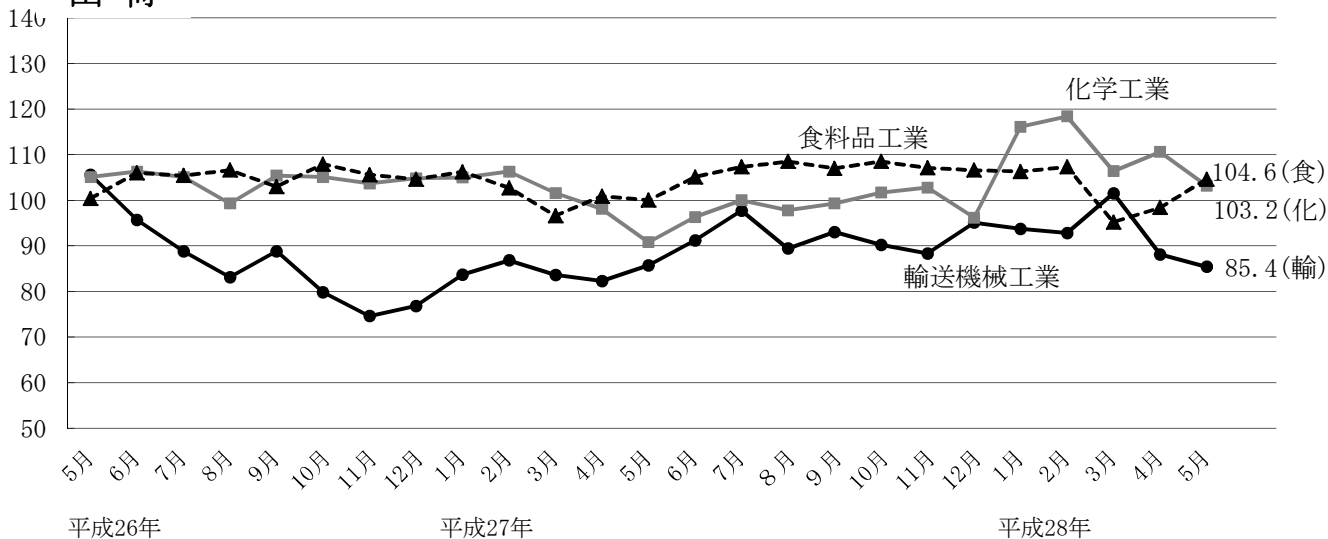
※ 県・全国ともに平成27年の年間補正済の数値となっている。

○ 県内主要業種の指数推移

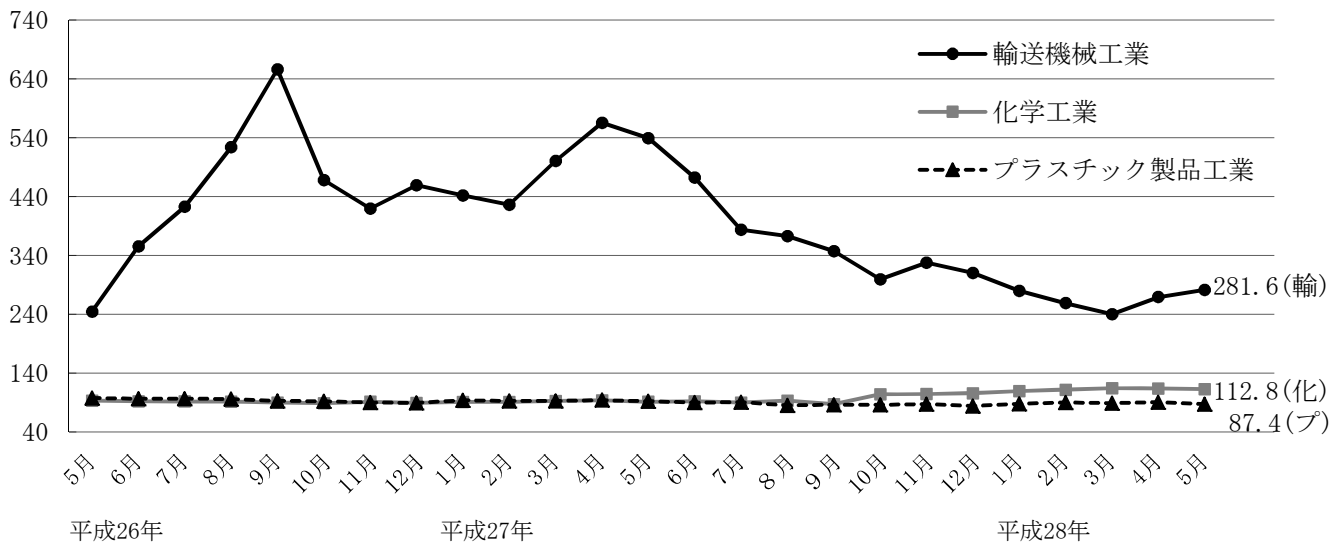
生産



出荷



在庫



第1-1表 埼玉県鉱工業生産指数（業種分類）－平成27年年間補正済み※－

| 項目 | 産業 | 鉱工業 | 製造 工業 総合 | 鉄鋼業 | 非鉄金属 | 金属製品 | はん用 | 生産用 | 業務用 | 電子部品 | 電気機械 | 情報通信 | 輸送機械 | |
|----------------------------|----------|----------|----------------|--------|-------|-------|-------|-------|-------|-------|-------|--------|---------|-------|
| | 総合 | 総合 | | 工業 | 工業 | 工業 | 機械 | 機械 | 機械 | デバイス | 工業 | 機械工業 | 工業 | |
| ウェイト | 10,261.9 | 10,000.0 | 9,992.3 | 168.2 | 253.9 | 399.1 | 456.0 | 508.9 | 549.4 | 470.8 | 451.9 | 454.4 | 1,252.8 | |
| 品目数 | 211 | 209 | 207 | 13 | 8 | 17 | 13 | 12 | 6 | 12 | 23 | 6 | 11 | |
| 原 指 数 | 23年平均 | 98.4 | 98.5 | 98.5 | 111.5 | 91.6 | 96.4 | 105.8 | 112.0 | 123.9 | 86.2 | 93.0 | 104.7 | 74.2 |
| | 24年平均 | 96.3 | 96.3 | 96.3 | 114.5 | 95.3 | 98.8 | 96.3 | 80.3 | 89.2 | 81.8 | 75.0 | 131.5 | 88.7 |
| | 25年平均 | 92.7 | 93.1 | 93.1 | 115.2 | 95.3 | 92.3 | 104.2 | 78.6 | 108.1 | 89.3 | 73.8 | 89.7 | 71.1 |
| | 26年平均 | 96.8 | 97.6 | 97.6 | 99.5 | 99.7 | 89.0 | 115.4 | 71.2 | 122.8 | 102.0 | 77.7 | 80.0 | 95.0 |
| | 27年平均 | 94.8 | 95.5 | 95.6 | 98.4 | 97.4 | 80.3 | 125.1 | 79.3 | 107.5 | 110.5 | 87.7 | 58.6 | 85.2 |
| | 27年5月 | 83.9 | 84.7 | 84.7 | 103.0 | 88.3 | 71.2 | 121.6 | 64.3 | 73.0 | 89.0 | 79.4 | 47.2 | 70.9 |
| | 6月 | 97.1 | 98.3 | 98.4 | 102.0 | 102.3 | 86.0 | 139.1 | 74.7 | 86.0 | 124.6 | 97.3 | 63.2 | 85.8 |
| | 7月 | 97.1 | 98.2 | 98.2 | 100.4 | 103.9 | 86.4 | 130.0 | 64.8 | 91.7 | 121.1 | 91.8 | 59.9 | 98.0 |
| | 8月 | 83.6 | 83.8 | 83.8 | 88.2 | 78.9 | 77.6 | 116.6 | 82.7 | 76.4 | 101.8 | 81.5 | 40.5 | 67.9 |
| | 9月 | 93.4 | 94.3 | 94.4 | 91.3 | 99.6 | 78.2 | 126.9 | 63.8 | 98.8 | 121.0 | 92.2 | 54.4 | 89.9 |
| | 10月 | 99.1 | 100.4 | 100.3 | 102.3 | 105.7 | 83.9 | 124.8 | 75.2 | 111.4 | 103.0 | 90.5 | 54.7 | 99.2 |
| | 11月 | 96.4 | 97.5 | 97.5 | 96.8 | 101.4 | 84.2 | 120.3 | 66.9 | 104.7 | 104.3 | 89.7 | 51.8 | 97.3 |
| | 12月 | 96.1 | 96.9 | 96.9 | 95.7 | 94.1 | 74.9 | 121.1 | 106.0 | 106.1 | 105.7 | 93.5 | 54.2 | 92.5 |
| | 28年1月 | 87.8 | 87.9 | 88.0 | 89.3 | 91.1 | 69.1 | 110.7 | 100.9 | 87.5 | 96.7 | 89.4 | 52.1 | 84.5 |
| | 2月 | 96.1 | 96.3 | 96.3 | 89.2 | 100.6 | 75.9 | 122.6 | 78.3 | 104.4 | 110.5 | 100.3 | 52.4 | 100.6 |
| | 3月 | 105.8 | 106.6 | 106.6 | 92.7 | 110.4 | 81.5 | 134.5 | 179.2 | 129.5 | 126.1 | 109.3 | 73.4 | 107.4 |
| | 4月 | 91.3 | 92.1 | 92.1 | 97.5 | 96.7 | 77.5 | 120.9 | 69.0 | 102.1 | 103.4 | 99.6 | 57.7 | 77.1 |
| 5月 | 85.8 | 86.6 | 86.6 | 90.7 | 86.7 | 75.8 | 112.8 | 77.6 | 103.6 | 109.2 | 88.7 | 44.6 | 77.5 | |
| 前年比(%) | 2.3 | 2.2 | 2.2 | ▲ 11.9 | ▲ 1.8 | 6.5 | ▲ 7.2 | 20.7 | 41.9 | 22.7 | 11.7 | ▲ 5.5 | 9.3 | |
| 季 節 調 整 指 数 | 27年5月 | 91.6 | 92.3 | 92.2 | 106.8 | 95.1 | 74.9 | 123.6 | 90.3 | 72.3 | 96.2 | 87.6 | 57.9 | 79.8 |
| | 6月 | 93.9 | 94.5 | 94.5 | 98.4 | 96.1 | 87.6 | 128.6 | 87.3 | 83.6 | 113.7 | 88.9 | 60.1 | 81.8 |
| | 7月 | 94.4 | 95.1 | 95.1 | 97.5 | 96.6 | 83.7 | 125.1 | 82.4 | 95.9 | 111.7 | 85.1 | 56.2 | 88.9 |
| | 8月 | 94.7 | 95.2 | 95.4 | 97.4 | 92.9 | 80.0 | 127.2 | 83.8 | 102.6 | 109.4 | 90.1 | 53.2 | 83.6 |
| | 9月 | 93.7 | 94.5 | 94.5 | 91.3 | 94.1 | 78.6 | 126.1 | 67.2 | 125.8 | 112.1 | 90.0 | 50.7 | 86.5 |
| | 10月 | 94.6 | 95.4 | 95.3 | 93.0 | 97.1 | 80.7 | 124.8 | 67.8 | 119.8 | 106.5 | 91.9 | 54.2 | 89.6 |
| | 11月 | 95.2 | 96.0 | 96.0 | 91.9 | 97.4 | 79.3 | 124.6 | 81.9 | 99.1 | 108.6 | 89.9 | 53.9 | 88.7 |
| | 12月 | 93.1 | 93.9 | 93.9 | 95.2 | 96.1 | 74.2 | 123.7 | 90.7 | 103.1 | 107.7 | 94.8 | 55.2 | 88.0 |
| | 28年1月 | 97.0 | 98.4 | 98.4 | 97.5 | 100.7 | 76.0 | 121.2 | 109.1 | 97.1 | 110.0 | 100.2 | 54.9 | 89.3 |
| | 2月 | 92.8 | 93.3 | 93.3 | 90.3 | 100.6 | 73.6 | 120.8 | 68.9 | 107.3 | 109.2 | 97.4 | 38.7 | 93.1 |
| | 3月 | 94.1 | 94.8 | 94.8 | 94.7 | 102.3 | 76.4 | 119.4 | 130.8 | 72.8 | 108.6 | 97.9 | 54.6 | 101.6 |
| | 4月 | 92.6 | 93.4 | 93.4 | 97.4 | 98.9 | 78.6 | 123.7 | 66.2 | 97.1 | 107.1 | 102.2 | 66.6 | 83.9 |
| | 5月 | 92.5 | 93.1 | 93.1 | 94.1 | 92.0 | 79.5 | 112.6 | 109.2 | 127.1 | 115.5 | 96.9 | 53.8 | 84.9 |
| 前月比(%) | ▲ 0.1 | ▲ 0.3 | ▲ 0.3 | ▲ 3.4 | ▲ 7.0 | 1.1 | ▲ 9.0 | 65.0 | 30.9 | 7.8 | ▲ 5.2 | ▲ 19.2 | 1.2 | |

(平成22年平均=100)

| 窯業・ 土石製品 工業 | 化学工業 | プラスチ ック製品 工業 | パルプ・ 紙・紙加 工品工業 | 繊維工業 | 食料品 工業 | その他 工業 総合 | | | | | | | 鋳業 | 公益事業 |
|-------------------|---------|--------------------|----------------------|--------|-----------|-----------------|------------|------------|----------|-------|--------------|-----------|-------|-------|
| | | | | | | | ゴム製品 工業 | 皮革製品 工業 | 家具 工業 | 印刷業 | 木材・木 製品工業 | その他 工業 | | |
| 227.2 | 1,813.6 | 732.5 | 131.9 | 88.6 | 1,026.9 | 1,006.2 | 152.0 | 15.0 | 72.9 | 615.9 | 20.7 | 129.7 | 7.7 | 261.9 |
| 16 | 7 | 13 | 7 | 6 | 15 | 22 | 4 | 2 | 4 | 3 | 2 | 7 | 2 | 2 |
| 106.5 | 103.0 | 96.1 | 101.8 | 95.6 | 97.2 | 103.9 | 93.9 | 89.2 | 98.5 | 108.0 | 99.8 | 101.7 | 103.2 | 93.0 |
| 110.6 | 107.2 | 91.0 | 102.3 | 97.3 | 91.0 | 100.3 | 82.5 | 81.8 | 110.3 | 106.5 | 102.5 | 87.7 | 105.6 | 94.6 |
| 113.7 | 102.8 | 92.3 | 104.9 | 94.4 | 94.5 | 98.0 | 72.9 | 81.6 | 135.7 | 102.3 | 98.7 | 87.6 | 109.1 | 75.3 |
| 111.5 | 108.2 | 88.1 | 97.3 | 59.2 | 102.6 | 92.2 | 74.9 | 80.6 | 99.5 | 97.1 | 87.8 | 86.9 | 100.6 | 66.8 |
| 101.0 | 106.4 | 79.5 | 95.9 | 61.5 | 110.1 | 94.0 | 72.4 | 73.6 | 121.9 | 98.6 | 79.6 | 86.3 | 92.2 | 65.4 |
| 98.5 | 85.1 | 75.4 | 93.1 | 65.7 | 94.4 | 85.8 | 66.5 | 60.7 | 100.1 | 92.4 | 72.6 | 73.7 | 89.8 | 52.4 |
| 101.9 | 117.9 | 84.0 | 97.3 | 64.5 | 102.6 | 95.0 | 75.9 | 63.9 | 121.1 | 98.3 | 81.7 | 92.7 | 53.5 | 49.3 |
| 107.8 | 110.9 | 87.4 | 102.7 | 64.0 | 103.8 | 96.1 | 77.8 | 81.5 | 135.0 | 96.2 | 80.4 | 99.6 | 97.2 | 55.1 |
| 89.5 | 93.7 | 70.6 | 86.0 | 49.0 | 99.3 | 85.5 | 59.6 | 74.1 | 111.1 | 90.0 | 73.3 | 83.4 | 99.3 | 78.2 |
| 97.3 | 109.0 | 77.5 | 94.3 | 63.5 | 96.9 | 95.7 | 72.9 | 76.6 | 116.4 | 100.5 | 74.8 | 93.3 | 82.0 | 59.3 |
| 106.7 | 116.8 | 81.4 | 101.5 | 74.6 | 115.1 | 95.8 | 78.1 | 76.8 | 123.2 | 102.0 | 88.1 | 75.2 | 105.7 | 52.2 |
| 101.4 | 112.7 | 84.6 | 103.6 | 73.2 | 109.9 | 93.7 | 70.3 | 64.5 | 121.6 | 99.1 | 85.9 | 84.4 | 105.2 | 53.9 |
| 100.0 | 106.4 | 73.4 | 95.9 | 61.8 | 113.5 | 94.1 | 68.2 | 65.3 | 126.4 | 99.3 | 73.1 | 88.3 | 96.2 | 64.8 |
| 75.0 | 100.7 | 68.5 | 89.8 | 53.2 | 95.3 | 83.0 | 65.5 | 66.9 | 109.8 | 87.1 | 70.0 | 73.1 | 56.4 | 82.5 |
| 92.7 | 112.0 | 80.8 | 96.6 | 63.5 | 93.3 | 93.3 | 72.7 | 60.4 | 143.3 | 95.5 | 72.6 | 85.5 | 99.3 | 86.0 |
| 104.6 | 98.4 | 82.4 | 105.8 | 67.2 | 103.8 | 98.8 | 72.2 | 73.0 | 135.2 | 104.1 | 84.8 | 89.7 | 109.1 | 75.7 |
| 93.7 | 103.6 | 87.2 | 105.8 | 58.1 | 102.6 | 87.5 | 66.7 | 77.8 | 110.1 | 94.5 | 77.3 | 68.6 | 92.9 | 60.9 |
| 94.5 | 91.0 | 78.6 | 92.4 | 55.6 | 93.8 | 83.4 | 60.5 | 51.4 | 106.8 | 87.7 | 76.3 | 81.0 | 88.1 | 52.3 |
| ▲ 4.1 | 6.9 | 4.2 | ▲ 0.8 | ▲ 15.4 | ▲ 0.6 | ▲ 2.8 | ▲ 9.0 | ▲ 15.3 | 6.7 | ▲ 5.1 | 5.1 | 9.9 | ▲ 1.9 | ▲ 0.2 |
| 105.2 | 90.7 | 76.8 | 97.1 | 70.1 | 98.6 | 94.8 | 72.0 | 65.3 | 132.3 | 99.3 | 77.6 | 82.7 | 97.0 | 65.4 |
| 104.2 | 106.6 | 77.2 | 95.1 | 69.6 | 104.9 | 93.9 | 72.5 | 72.4 | 122.8 | 98.5 | 79.0 | 87.0 | 89.2 | 69.1 |
| 101.1 | 107.1 | 80.3 | 96.5 | 66.5 | 104.1 | 93.0 | 71.8 | 73.0 | 123.3 | 97.8 | 80.2 | 83.7 | 83.5 | 64.0 |
| 98.8 | 108.9 | 77.9 | 94.1 | 53.1 | 107.1 | 92.8 | 69.9 | 70.5 | 117.9 | 97.2 | 77.9 | 88.3 | 94.5 | 68.1 |
| 100.8 | 108.4 | 79.7 | 94.9 | 60.8 | 103.8 | 92.0 | 70.1 | 70.7 | 112.6 | 97.3 | 77.9 | 86.0 | 85.8 | 62.3 |
| 99.0 | 105.8 | 79.3 | 95.2 | 69.1 | 106.9 | 91.5 | 70.4 | 75.6 | 112.3 | 96.9 | 84.0 | 78.0 | 95.3 | 64.1 |
| 94.4 | 111.3 | 83.8 | 98.0 | 65.1 | 104.2 | 92.3 | 69.3 | 74.2 | 112.2 | 97.2 | 80.5 | 88.9 | 93.9 | 63.4 |
| 93.3 | 104.3 | 77.4 | 94.9 | 58.0 | 102.6 | 91.2 | 69.0 | 78.2 | 110.2 | 96.1 | 70.3 | 86.8 | 88.8 | 62.4 |
| 87.5 | 114.8 | 80.8 | 102.1 | 56.8 | 104.9 | 88.1 | 71.5 | 67.6 | 119.2 | 94.5 | 74.7 | 73.0 | 76.8 | 58.0 |
| 91.8 | 110.4 | 81.7 | 102.1 | 61.3 | 106.0 | 89.9 | 71.1 | 61.3 | 129.7 | 93.3 | 80.3 | 83.0 | 105.9 | 68.3 |
| 100.2 | 96.7 | 76.7 | 99.8 | 64.2 | 97.7 | 92.6 | 69.2 | 68.6 | 130.6 | 95.6 | 82.8 | 86.7 | 99.2 | 67.1 |
| 95.0 | 102.9 | 80.5 | 104.2 | 63.0 | 98.3 | 91.3 | 68.6 | 69.8 | 145.5 | 93.1 | 78.8 | 82.0 | 92.5 | 64.1 |
| 99.9 | 95.6 | 79.7 | 95.7 | 58.4 | 98.9 | 91.1 | 64.0 | 55.0 | 132.1 | 94.4 | 81.1 | 88.2 | 93.0 | 66.4 |
| 5.2 | ▲ 7.1 | ▲ 1.0 | ▲ 8.2 | ▲ 7.3 | 0.6 | ▲ 0.2 | ▲ 6.7 | ▲ 21.2 | ▲ 9.2 | 1.4 | 2.9 | 7.6 | 0.5 | 3.6 |

※平成27年1月～12月の原指数の修正と、平成27年1月～平成28年3月の季節調整済指数の再計算を行いました。

第1-2表 埼玉県鉱工業出荷指数（業種分類）－平成27年年間補正済み※－

| 項目 | 産業 | 鉱工業 | 製造 | 鉄鋼業 | 非鉄金属 | 金属製品 | はん用 | 生産用 | 業務用 | 電子部品 | 電気機械 | 情報通信 | 輸送機械 | |
|----------------------------|-------|----------|---------|--------|-------|-------|-------|-------|-------|-------|-------|--------|---------|-------|
| | 総合 | 総合 | 工業 | | 工業 | 工業 | 機械 | 機械 | 機械 | デバイス | 工業 | 機械工業 | 工業 | |
| ウェイト | — | 10,000.0 | 9,993.5 | 195.0 | 364.5 | 422.7 | 377.1 | 417.8 | 454.6 | 432.8 | 446.7 | 530.2 | 2,469.8 | |
| 品目数 | — | 209 | 207 | 13 | 8 | 17 | 13 | 12 | 6 | 12 | 23 | 6 | 11 | |
| 原 指 数 | 23年平均 | — | 94.9 | 94.9 | 110.5 | 90.7 | 96.5 | 110.6 | 111.8 | 121.5 | 88.0 | 93.8 | 93.5 | 77.5 |
| | 24年平均 | — | 94.0 | 94.0 | 113.2 | 89.0 | 97.5 | 100.9 | 81.5 | 87.4 | 86.6 | 83.8 | 107.5 | 87.1 |
| | 25年平均 | — | 89.7 | 89.6 | 114.4 | 89.8 | 92.7 | 107.1 | 80.3 | 97.3 | 93.5 | 85.0 | 66.0 | 74.9 |
| | 26年平均 | — | 94.6 | 94.6 | 97.9 | 91.4 | 88.1 | 117.3 | 73.3 | 110.1 | 103.5 | 90.7 | 57.6 | 91.1 |
| | 27年平均 | — | 93.7 | 93.7 | 98.1 | 87.7 | 77.6 | 127.4 | 84.7 | 96.6 | 110.4 | 104.6 | 46.0 | 89.1 |
| | 27年5月 | — | 84.8 | 84.8 | 101.4 | 79.8 | 72.9 | 122.4 | 70.4 | 66.6 | 91.8 | 92.4 | 37.3 | 76.6 |
| | 6月 | — | 96.5 | 96.5 | 103.0 | 90.0 | 79.1 | 141.9 | 80.7 | 78.4 | 121.3 | 113.4 | 54.6 | 95.4 |
| | 7月 | — | 98.4 | 98.4 | 102.0 | 93.7 | 76.9 | 132.7 | 67.0 | 84.3 | 119.4 | 108.8 | 48.2 | 103.1 |
| | 8月 | — | 82.1 | 82.1 | 88.8 | 72.5 | 73.6 | 118.6 | 90.9 | 69.7 | 101.0 | 99.3 | 31.5 | 70.9 |
| | 9月 | — | 94.1 | 94.1 | 92.6 | 87.2 | 74.7 | 131.2 | 69.1 | 89.6 | 122.3 | 115.3 | 41.4 | 97.9 |
| | 10月 | — | 96.5 | 96.5 | 101.1 | 95.6 | 78.8 | 124.7 | 85.7 | 100.5 | 98.6 | 109.5 | 44.6 | 91.6 |
| | 11月 | — | 93.0 | 93.0 | 97.2 | 90.7 | 79.7 | 121.2 | 76.2 | 94.2 | 101.7 | 106.7 | 40.2 | 89.0 |
| | 12月 | — | 97.8 | 97.8 | 92.7 | 84.1 | 80.1 | 122.9 | 114.3 | 94.9 | 108.3 | 113.5 | 40.9 | 98.9 |
| | 28年1月 | — | 88.4 | 88.4 | 88.9 | 84.0 | 71.1 | 111.8 | 107.0 | 79.1 | 101.9 | 106.0 | 38.2 | 89.7 |
| | 2月 | — | 99.7 | 99.7 | 88.1 | 90.1 | 80.6 | 124.0 | 83.7 | 93.8 | 108.7 | 119.3 | 41.4 | 111.2 |
| | 3月 | — | 113.0 | 113.0 | 95.2 | 96.7 | 84.5 | 138.4 | 185.0 | 116.4 | 130.9 | 137.9 | 57.3 | 124.0 |
| | 4月 | — | 89.6 | 89.6 | 94.7 | 83.0 | 76.7 | 122.5 | 69.0 | 91.2 | 105.2 | 116.4 | 44.7 | 76.4 |
| 5月 | — | 85.8 | 85.8 | 89.8 | 74.5 | 71.3 | 113.5 | 79.9 | 92.6 | 104.4 | 110.1 | 36.1 | 78.7 | |
| 前年比(%) | — | 1.2 | 1.2 | ▲ 11.4 | ▲ 6.6 | ▲ 2.2 | ▲ 7.3 | 13.5 | 39.0 | 13.7 | 19.2 | ▲ 3.2 | 2.7 | |
| 季 節 調 整 指 数 | 27年5月 | — | 93.4 | 93.3 | 107.9 | 85.1 | 76.6 | 126.5 | 99.3 | 72.3 | 99.0 | 103.6 | 45.8 | 85.7 |
| | 6月 | — | 93.7 | 93.7 | 101.4 | 85.6 | 82.2 | 132.4 | 98.7 | 83.6 | 112.8 | 105.7 | 47.4 | 91.2 |
| | 7月 | — | 95.5 | 95.4 | 99.5 | 87.9 | 77.1 | 128.3 | 87.5 | 95.9 | 115.0 | 101.1 | 47.0 | 97.7 |
| | 8月 | — | 93.5 | 93.5 | 96.7 | 85.6 | 77.8 | 129.5 | 91.3 | 102.6 | 106.8 | 111.2 | 40.9 | 89.4 |
| | 9月 | — | 93.7 | 93.7 | 91.9 | 83.9 | 75.6 | 128.8 | 72.5 | 125.8 | 111.5 | 110.1 | 40.5 | 93.0 |
| | 10月 | — | 94.1 | 94.1 | 91.7 | 88.4 | 74.7 | 126.9 | 75.9 | 119.8 | 108.2 | 113.9 | 42.8 | 90.2 |
| | 11月 | — | 92.2 | 92.2 | 90.8 | 87.6 | 74.0 | 128.6 | 88.9 | 99.1 | 107.9 | 104.6 | 38.1 | 88.3 |
| | 12月 | — | 92.7 | 92.7 | 91.9 | 85.0 | 76.1 | 126.3 | 94.8 | 103.1 | 107.5 | 112.3 | 37.4 | 95.1 |
| | 28年1月 | — | 97.9 | 98.0 | 96.7 | 91.0 | 78.6 | 121.3 | 119.4 | 87.1 | 113.7 | 120.2 | 42.7 | 93.7 |
| | 2月 | — | 94.4 | 94.4 | 89.9 | 87.7 | 81.3 | 121.9 | 71.7 | 94.7 | 108.2 | 111.9 | 31.0 | 92.8 |
| | 3月 | — | 97.9 | 97.9 | 94.7 | 90.7 | 78.4 | 119.7 | 132.6 | 65.9 | 110.3 | 119.4 | 49.3 | 101.5 |
| | 4月 | — | 93.1 | 93.1 | 96.6 | 85.8 | 77.1 | 124.5 | 66.5 | 86.7 | 109.4 | 121.0 | 56.4 | 88.1 |
| | 5月 | — | 93.8 | 93.8 | 95.5 | 77.7 | 74.5 | 115.5 | 113.0 | 113.3 | 111.2 | 122.5 | 45.1 | 85.4 |
| 前月比(%) | — | 0.8 | 0.8 | ▲ 1.1 | ▲ 9.4 | ▲ 3.4 | ▲ 7.2 | 69.9 | 30.7 | 1.6 | 1.2 | ▲ 20.0 | ▲ 3.1 | |

(平成22年平均=100)

| 窯業・ 土石製品 工業 | 化学工業 | プラスチ ック製品 工業 | パルプ・ 紙・紙加 工品工業 | 繊維工業 | 食料品 工業 | その他 工業 総合 | | | | | | | 鉱業 | 公益事業 |
|-------------------|---------|--------------------|----------------------|-------|-----------|-----------------|------------|------------|----------|-------|--------------|-----------|-------|------|
| | | | | | | | ゴム製品 工業 | 皮革製品 工業 | 家具 工業 | 印刷業 | 木材・木 製品工業 | その他 工業 | | |
| 208.2 | 1,307.5 | 619.0 | 154.9 | 62.5 | 857.2 | 673.0 | 114.8 | 12.8 | 64.9 | 337.7 | 17.7 | 125.1 | 6.5 | — |
| 16 | 7 | 13 | 7 | 6 | 15 | 22 | 4 | 2 | 4 | 3 | 2 | 7 | 2 | — |
| 106.8 | 100.8 | 97.9 | 101.6 | 97.9 | 96.3 | 102.6 | 92.5 | 91.3 | 98.9 | 108.1 | 98.3 | 100.7 | 104.5 | — |
| 109.7 | 100.3 | 98.6 | 101.2 | 99.0 | 94.3 | 99.1 | 83.1 | 81.4 | 111.1 | 106.6 | 101.6 | 88.8 | 107.0 | — |
| 113.2 | 99.4 | 101.5 | 103.1 | 90.2 | 94.0 | 98.0 | 72.3 | 82.3 | 136.2 | 102.4 | 99.7 | 91.1 | 111.6 | — |
| 110.7 | 104.9 | 98.2 | 93.8 | 53.3 | 102.2 | 94.8 | 81.4 | 79.9 | 119.5 | 97.2 | 89.9 | 89.8 | 105.0 | — |
| 100.3 | 99.4 | 91.0 | 92.9 | 57.3 | 113.2 | 95.6 | 77.9 | 73.5 | 130.1 | 98.8 | 80.7 | 89.3 | 100.8 | — |
| 96.6 | 82.6 | 89.4 | 85.0 | 57.1 | 95.5 | 87.1 | 71.4 | 56.8 | 109.1 | 92.6 | 74.1 | 80.3 | 99.6 | — |
| 99.2 | 102.1 | 97.4 | 91.0 | 57.1 | 107.0 | 95.1 | 80.4 | 63.9 | 129.0 | 98.4 | 82.2 | 87.1 | 76.1 | — |
| 105.9 | 102.9 | 100.2 | 100.1 | 53.9 | 110.4 | 100.0 | 87.7 | 77.3 | 141.6 | 96.4 | 82.3 | 104.3 | 109.7 | — |
| 90.0 | 87.5 | 88.2 | 84.7 | 53.0 | 102.0 | 88.0 | 66.2 | 69.6 | 112.0 | 90.3 | 74.5 | 93.0 | 98.0 | — |
| 94.2 | 97.1 | 89.3 | 94.2 | 63.5 | 100.0 | 97.1 | 75.9 | 85.5 | 132.7 | 100.7 | 83.4 | 91.6 | 90.2 | — |
| 107.5 | 110.7 | 88.7 | 98.8 | 77.4 | 114.9 | 97.2 | 85.2 | 79.5 | 126.2 | 102.2 | 87.5 | 82.4 | 111.9 | — |
| 100.1 | 102.8 | 93.8 | 94.3 | 72.2 | 109.8 | 95.1 | 78.4 | 62.0 | 129.9 | 99.3 | 86.4 | 85.6 | 110.6 | — |
| 99.6 | 105.2 | 86.2 | 98.9 | 64.1 | 115.6 | 95.4 | 76.5 | 50.2 | 129.8 | 99.6 | 71.6 | 91.7 | 101.7 | — |
| 76.9 | 103.1 | 75.7 | 82.0 | 53.7 | 92.5 | 83.6 | 70.3 | 68.6 | 111.7 | 87.3 | 69.7 | 74.9 | 65.0 | — |
| 95.5 | 117.3 | 89.1 | 91.6 | 65.0 | 93.2 | 96.3 | 76.8 | 63.5 | 155.9 | 95.7 | 70.3 | 91.9 | 104.3 | — |
| 103.9 | 109.5 | 98.2 | 104.0 | 71.9 | 103.5 | 101.1 | 77.8 | 73.5 | 153.4 | 104.4 | 75.9 | 92.8 | 105.8 | — |
| 90.1 | 111.4 | 92.9 | 99.5 | 60.0 | 104.0 | 86.3 | 69.5 | 84.3 | 114.5 | 94.7 | 77.9 | 65.9 | 97.8 | — |
| 89.5 | 95.9 | 88.9 | 85.8 | 54.7 | 98.8 | 82.5 | 64.4 | 59.4 | 107.5 | 87.9 | 76.5 | 74.7 | 97.7 | — |
| ▲ 7.3 | 16.1 | ▲ 0.6 | 0.9 | ▲ 4.2 | 3.5 | ▲ 5.3 | ▲ 9.8 | 4.6 | ▲ 1.5 | ▲ 5.1 | 3.2 | ▲ 7.0 | ▲ 1.9 | — |
| 105.6 | 90.8 | 90.8 | 95.2 | 63.4 | 100.0 | 96.8 | 77.8 | 67.8 | 138.4 | 99.6 | 78.3 | 89.4 | 111.5 | — |
| 102.2 | 96.3 | 90.7 | 92.1 | 61.8 | 105.1 | 95.0 | 77.7 | 79.2 | 131.2 | 98.7 | 77.2 | 85.6 | 99.1 | — |
| 99.1 | 100.0 | 92.0 | 93.5 | 58.3 | 107.3 | 95.1 | 80.3 | 71.9 | 136.6 | 98.0 | 78.9 | 87.3 | 96.1 | — |
| 98.5 | 97.8 | 91.0 | 92.6 | 54.1 | 108.5 | 94.1 | 76.1 | 65.4 | 120.1 | 97.4 | 78.5 | 92.7 | 99.5 | — |
| 97.2 | 99.3 | 90.9 | 91.7 | 60.4 | 107.0 | 94.0 | 74.6 | 72.8 | 126.4 | 97.7 | 83.3 | 86.9 | 96.7 | — |
| 98.6 | 101.7 | 90.3 | 92.1 | 69.9 | 108.5 | 94.7 | 77.1 | 69.8 | 126.8 | 97.1 | 80.9 | 91.4 | 98.3 | — |
| 91.3 | 102.8 | 91.8 | 90.4 | 64.8 | 107.1 | 94.5 | 77.9 | 75.3 | 123.7 | 97.6 | 80.5 | 89.1 | 99.3 | — |
| 91.8 | 96.2 | 88.8 | 90.5 | 61.1 | 106.6 | 92.7 | 76.4 | 71.5 | 120.2 | 96.2 | 68.8 | 89.2 | 93.8 | — |
| 87.9 | 116.1 | 91.1 | 96.6 | 57.0 | 106.3 | 89.0 | 75.9 | 67.5 | 131.2 | 94.5 | 74.9 | 72.6 | 82.2 | — |
| 96.4 | 118.4 | 93.3 | 91.5 | 61.2 | 107.3 | 91.8 | 74.5 | 64.3 | 144.4 | 93.7 | 79.4 | 80.1 | 113.5 | — |
| 102.2 | 106.4 | 89.0 | 95.1 | 70.0 | 95.2 | 93.5 | 75.5 | 64.9 | 127.1 | 96.3 | 74.5 | 87.3 | 98.4 | — |
| 91.8 | 110.6 | 90.2 | 99.9 | 65.9 | 98.4 | 91.1 | 71.2 | 73.3 | 141.8 | 93.3 | 83.9 | 81.8 | 100.7 | — |
| 96.3 | 103.2 | 89.6 | 94.3 | 60.4 | 104.6 | 91.2 | 68.7 | 69.4 | 132.7 | 94.8 | 80.1 | 82.9 | 107.1 | — |
| 4.9 | ▲ 6.7 | ▲ 0.7 | ▲ 5.6 | ▲ 8.3 | 6.3 | 0.1 | ▲ 3.5 | ▲ 5.3 | ▲ 6.4 | 1.6 | ▲ 4.5 | 1.3 | 6.4 | — |

第1-3表 埼玉県鉱工業在庫指数（業種分類）－平成27年年間補正済み※－

| 項目 | 産業 | 鉱工業 | 製造工業 | 鉄鋼業 | 非鉄金属工業 | 金属製品工業 | はん用機械工業 | 生産用機械工業 | 業務用機械工業 | 電子部品デバイス工業 | 電気機械工業 | 情報通信機械工業 | 輸送機械工業 | |
|----------------------------|--------|----------|---------|-------|--------|--------|---------|---------|---------|------------|---------|----------|---------|-------|
| | 総合 | 総合 | 総合 | | | | | | | | | | | |
| ウェイト | － | 10,000.0 | 9,983.2 | 544.4 | 467.6 | 941.9 | 322.1 | 443.2 | － | 827.1 | 1,015.3 | － | 1,215.9 | |
| 品目数 | － | 120 | 119 | 11 | 5 | 8 | 3 | 7 | － | 8 | 7 | － | 7 | |
| 原 指 数 | 23年末 | － | 100.8 | 100.8 | 105.1 | 111.0 | 111.8 | 106.7 | 139.4 | － | 125.1 | 82.1 | － | 66.3 |
| | 24年末 | － | 143.0 | 143.1 | 108.9 | 101.4 | 127.6 | 120.2 | 155.1 | － | 130.3 | 82.2 | － | 392.0 |
| | 25年末 | － | 112.2 | 112.3 | 123.2 | 109.4 | 127.1 | 86.2 | 192.0 | － | 126.2 | 76.4 | － | 135.1 |
| | 26年末 | － | 170.6 | 170.8 | 118.7 | 113.8 | 148.1 | 85.4 | 178.3 | － | 132.1 | 72.5 | － | 621.8 |
| | 27年末 | － | 145.3 | 145.4 | 120.2 | 115.3 | 151.3 | 121.1 | 155.6 | － | 107.5 | 75.0 | － | 409.4 |
| | 27年5月末 | － | 144.4 | 144.5 | 127.2 | 119.0 | 127.0 | 102.3 | 190.6 | － | 93.9 | 76.9 | － | 421.5 |
| | 6月末 | － | 139.2 | 139.4 | 122.0 | 115.8 | 134.5 | 108.3 | 184.5 | － | 97.1 | 84.6 | － | 356.8 |
| | 7月末 | － | 137.4 | 137.6 | 118.8 | 109.6 | 142.7 | 105.6 | 197.6 | － | 97.6 | 93.8 | － | 329.1 |
| | 8月末 | － | 132.7 | 132.8 | 115.6 | 109.2 | 142.4 | 102.2 | 184.5 | － | 101.1 | 90.4 | － | 313.6 |
| | 9月末 | － | 125.3 | 125.4 | 117.8 | 112.7 | 143.1 | 99.1 | 175.1 | － | 103.3 | 79.9 | － | 266.8 |
| | 10月末 | － | 138.0 | 138.2 | 117.3 | 110.6 | 147.0 | 109.6 | 163.4 | － | 104.6 | 84.1 | － | 344.9 |
| | 11月末 | － | 151.0 | 151.2 | 115.2 | 113.0 | 152.8 | 114.7 | 155.1 | － | 108.7 | 84.6 | － | 436.3 |
| | 12月末 | － | 145.3 | 145.4 | 120.2 | 115.3 | 151.3 | 121.1 | 155.6 | － | 107.5 | 75.0 | － | 409.4 |
| | 28年1月末 | － | 144.2 | 144.4 | 116.2 | 112.3 | 161.6 | 127.9 | 165.5 | － | 102.4 | 72.1 | － | 378.7 |
| | 2月末 | － | 135.8 | 135.9 | 121.8 | 114.6 | 148.1 | 125.8 | 168.1 | － | 106.5 | 70.9 | － | 313.8 |
| | 3月末 | － | 117.7 | 117.8 | 114.9 | 122.1 | 138.5 | 112.9 | 158.2 | － | 102.4 | 68.5 | － | 201.8 |
| | 4月末 | － | 121.4 | 121.5 | 120.8 | 125.3 | 137.0 | 91.7 | 164.0 | － | 100.6 | 76.4 | － | 218.2 |
| 5月末 | － | 123.1 | 123.2 | 125.7 | 124.8 | 136.9 | 84.2 | 163.5 | － | 107.8 | 80.8 | － | 220.1 | |
| 前年比(%) | － | ▲ 14.8 | ▲ 14.7 | ▲ 1.2 | 4.9 | 7.8 | ▲ 17.7 | ▲ 14.2 | － | 14.8 | 5.1 | － | ▲ 47.8 | |
| 季 節 調 整 指 数 | 27年5月末 | － | 152.8 | 153.1 | 124.4 | 115.5 | 130.8 | 99.4 | 195.5 | － | 97.3 | 76.9 | － | 539.2 |
| | 6月末 | － | 144.8 | 145.0 | 115.3 | 113.0 | 136.1 | 105.8 | 181.2 | － | 102.0 | 77.6 | － | 472.1 |
| | 7月末 | － | 138.5 | 138.8 | 114.2 | 110.4 | 142.7 | 106.5 | 182.1 | － | 100.2 | 81.9 | － | 383.7 |
| | 8月末 | － | 135.4 | 135.5 | 119.7 | 109.6 | 137.7 | 111.4 | 176.1 | － | 102.4 | 82.0 | － | 372.9 |
| | 9月末 | － | 130.4 | 129.9 | 120.5 | 112.9 | 137.8 | 112.8 | 175.4 | － | 106.5 | 76.5 | － | 347.1 |
| | 10月末 | － | 131.2 | 131.3 | 118.6 | 111.2 | 142.4 | 119.8 | 168.7 | － | 103.0 | 75.6 | － | 299.2 |
| | 11月末 | － | 140.1 | 140.4 | 115.6 | 111.0 | 150.1 | 117.7 | 158.1 | － | 104.8 | 79.0 | － | 327.6 |
| | 12月末 | － | 134.4 | 134.5 | 117.4 | 113.5 | 151.0 | 119.3 | 155.2 | － | 103.6 | 80.6 | － | 310.1 |
| | 28年1月末 | － | 133.9 | 134.2 | 116.8 | 116.2 | 165.1 | 104.9 | 158.2 | － | 99.0 | 78.1 | － | 279.6 |
| | 2月末 | － | 131.7 | 131.8 | 121.4 | 118.6 | 147.4 | 105.5 | 162.9 | － | 102.8 | 79.1 | － | 258.8 |
| | 3月末 | － | 128.7 | 128.9 | 120.3 | 123.7 | 142.8 | 115.0 | 180.2 | － | 102.9 | 85.2 | － | 240.2 |
| | 4月末 | － | 130.7 | 130.9 | 123.1 | 124.1 | 141.9 | 106.9 | 171.1 | － | 101.0 | 86.3 | － | 269.2 |
| | 5月末 | － | 130.3 | 130.5 | 123.0 | 121.1 | 141.0 | 81.8 | 167.7 | － | 111.7 | 80.8 | － | 281.6 |
| 前月比(%) | － | ▲ 0.3 | ▲ 0.3 | ▲ 0.1 | ▲ 2.4 | ▲ 0.6 | ▲ 23.5 | ▲ 2.0 | － | 10.6 | ▲ 6.4 | － | 4.6 | |

(平成22年平均=100)

| 窯業・ 土石製品 工業 | 化学工業 | プラスチ ック製品 工業 | パルプ・ 紙・紙加 工工業 | 繊維工業 | 食料品 工業 | その他 工業 総合 | | | | | | | 鉱業 | 公益事業 |
|-------------------|---------|--------------------|---------------------|-------|-----------|-----------------|------------|------------|----------|-----|--------------|-----------|-------|------|
| | | | | | | | ゴム製品 工業 | 皮革製品 工業 | 家具 工業 | 印刷業 | 木材・木 製品工業 | その他 工業 | | |
| 616.5 | 1,101.9 | 1,333.7 | 361.3 | 214.9 | 59.9 | 517.5 | 198.6 | 24.5 | 92.3 | — | 47.0 | 155.1 | 16.8 | — |
| 14 | 5 | 13 | 7 | 6 | 4 | 14 | 2 | 2 | 3 | — | 2 | 5 | 1 | — |
| 99.9 | 97.5 | 104.6 | 92.1 | 116.6 | 109.3 | 105.6 | 106.6 | 77.1 | 97.9 | — | 107.9 | 112.8 | 96.5 | — |
| 101.2 | 96.3 | 99.1 | 108.2 | 94.2 | 120.1 | 113.8 | 100.1 | 76.8 | 130.2 | — | 116.8 | 126.3 | 94.8 | — |
| 118.7 | 97.8 | 93.0 | 107.7 | 98.8 | 148.7 | 96.4 | 80.1 | 77.2 | 150.3 | — | 109.5 | 84.2 | 80.2 | — |
| 116.6 | 88.6 | 85.1 | 119.4 | 90.4 | 149.9 | 91.8 | 84.3 | 94.7 | 120.8 | — | 86.1 | 85.6 | 69.8 | — |
| 107.5 | 105.9 | 77.9 | 116.2 | 109.6 | 131.2 | 113.2 | 94.3 | 108.4 | 179.8 | — | 75.3 | 109.8 | 58.3 | — |
| 106.5 | 91.6 | 94.2 | 134.3 | 72.9 | 117.0 | 94.5 | 97.8 | 70.9 | 130.3 | — | 85.2 | 75.4 | 67.6 | — |
| 103.0 | 95.0 | 96.3 | 141.1 | 72.3 | 109.4 | 111.3 | 106.5 | 72.5 | 136.3 | — | 84.7 | 116.7 | 50.2 | — |
| 109.1 | 90.1 | 95.2 | 139.4 | 79.5 | 101.6 | 112.7 | 98.6 | 91.2 | 152.1 | — | 83.2 | 119.7 | 43.2 | — |
| 111.4 | 88.4 | 83.8 | 134.6 | 79.7 | 102.9 | 110.0 | 95.8 | 98.4 | 176.5 | — | 82.6 | 98.8 | 49.9 | — |
| 110.6 | 83.4 | 81.7 | 128.1 | 88.7 | 119.5 | 113.4 | 100.1 | 78.8 | 149.9 | — | 75.8 | 125.6 | 49.3 | — |
| 109.4 | 105.0 | 83.8 | 126.3 | 100.8 | 115.3 | 110.3 | 99.8 | 72.6 | 167.0 | — | 75.8 | 106.3 | 52.0 | — |
| 110.5 | 106.8 | 86.0 | 138.7 | 107.0 | 98.7 | 112.1 | 96.9 | 78.4 | 167.5 | — | 75.1 | 115.3 | 55.4 | — |
| 107.5 | 105.9 | 77.9 | 116.2 | 109.6 | 131.2 | 113.2 | 94.3 | 108.4 | 179.8 | — | 75.3 | 109.8 | 58.3 | — |
| 104.8 | 114.2 | 86.5 | 129.5 | 110.9 | 103.8 | 111.9 | 94.2 | 96.7 | 196.9 | — | 74.7 | 97.7 | 52.4 | — |
| 101.0 | 115.8 | 91.2 | 132.7 | 107.0 | 98.9 | 102.1 | 98.2 | 92.0 | 164.6 | — | 75.5 | 79.3 | 54.6 | — |
| 96.9 | 110.4 | 88.1 | 124.2 | 99.5 | 107.9 | 92.6 | 94.8 | 94.1 | 125.0 | — | 81.3 | 73.6 | 66.6 | — |
| 98.9 | 112.0 | 93.1 | 125.5 | 95.2 | 129.0 | 94.6 | 98.0 | 84.0 | 125.6 | — | 81.0 | 77.5 | 67.2 | — |
| 105.2 | 113.2 | 89.5 | 131.7 | 92.1 | 105.4 | 102.7 | 97.2 | 79.9 | 137.7 | — | 81.0 | 98.9 | 65.0 | — |
| ▲ 1.2 | 23.6 | ▲ 5.0 | ▲ 1.9 | 26.3 | ▲ 9.9 | 8.7 | ▲ 0.6 | 12.7 | 5.7 | — | ▲ 4.9 | 31.2 | ▲ 3.8 | — |
| 104.0 | 91.3 | 91.9 | 132.8 | 80.9 | 114.7 | 99.0 | 95.2 | 79.0 | 141.7 | — | 82.3 | 79.0 | 62.3 | — |
| 104.2 | 92.0 | 90.1 | 130.5 | 82.6 | 113.0 | 109.6 | 101.7 | 67.0 | 160.3 | — | 82.7 | 104.9 | 58.8 | — |
| 107.5 | 90.1 | 90.3 | 126.8 | 87.0 | 107.3 | 107.5 | 97.3 | 77.9 | 158.4 | — | 82.4 | 107.2 | 49.2 | — |
| 108.8 | 93.2 | 84.8 | 127.8 | 87.6 | 110.9 | 109.6 | 97.0 | 90.1 | 162.6 | — | 82.3 | 102.4 | 51.3 | — |
| 108.2 | 87.2 | 86.3 | 125.3 | 91.9 | 113.9 | 118.0 | 99.1 | 76.1 | 171.9 | — | 77.6 | 134.0 | 47.3 | — |
| 107.8 | 104.1 | 85.9 | 123.6 | 98.7 | 108.5 | 105.0 | 97.2 | 87.7 | 151.2 | — | 77.7 | 95.8 | 50.3 | — |
| 108.6 | 104.8 | 87.1 | 129.3 | 95.5 | 105.5 | 109.3 | 97.3 | 86.2 | 165.1 | — | 77.7 | 104.9 | 51.6 | — |
| 106.3 | 105.6 | 83.9 | 127.2 | 95.5 | 109.2 | 113.3 | 97.5 | 91.4 | 178.2 | — | 76.9 | 108.5 | 53.4 | — |
| 109.0 | 109.3 | 87.8 | 133.5 | 97.3 | 115.1 | 104.4 | 97.7 | 90.4 | 150.9 | — | 75.2 | 89.0 | 55.9 | — |
| 103.3 | 111.6 | 90.0 | 139.2 | 99.6 | 100.5 | 99.4 | 101.4 | 92.5 | 146.8 | — | 75.6 | 84.5 | 56.7 | — |
| 99.7 | 114.6 | 88.9 | 137.9 | 99.8 | 112.6 | 100.3 | 95.6 | 100.4 | 140.7 | — | 81.5 | 90.3 | 65.7 | — |
| 101.7 | 113.9 | 90.3 | 139.3 | 101.5 | 123.0 | 103.0 | 98.1 | 104.4 | 145.3 | — | 78.2 | 91.5 | 63.3 | — |
| 102.7 | 112.8 | 87.4 | 130.2 | 102.3 | 103.3 | 107.6 | 94.6 | 89.0 | 149.7 | — | 78.3 | 103.6 | 59.9 | — |
| 1.0 | ▲ 1.0 | ▲ 3.2 | ▲ 6.5 | 0.8 | ▲ 16.0 | 4.5 | ▲ 3.6 | ▲ 14.8 | 3.0 | — | 0.1 | 13.2 | ▲ 5.4 | — |

第1-4表 埼玉県鉱工業在庫率指数（業種分類）－平成27年年間補正済み※－

| 項目 | 産業 | 鉱工業 | 製造工業 | 鉄鋼業 | 非鉄金属工業 | 金属製品工業 | はん用機械工業 | 生産用機械工業 | 業務用機械工業 | 電子部品デバイス工業 | 電気機械工業 | 情報通信機械工業 | 輸送機械工業 | |
|---------------------------------|-------|---------|---------|-------|---------|---------|---------|---------|---------|------------|--------|----------|---------|-------|
| | 総合 | 総合 | 総合 | | | | | | | | | | | |
| ウェイト | － | 9,194.4 | 9,177.6 | 544.1 | 467.6 | 941.9 | 322.1 | 165.9 | － | 323.4 | 991.0 | － | 1,215.9 | |
| 品目数 | － | 112 | 111 | 10 | 5 | 8 | 3 | 4 | － | 5 | 6 | － | 7 | |
| 原 指 数 | 23年平均 | － | 112.1 | 112.1 | 93.7 | 125.6 | 118.6 | 95.2 | 92.9 | － | 127.9 | 112.3 | － | 141.7 |
| | 24年平均 | － | 144.8 | 144.9 | 104.7 | 132.2 | 119.0 | 114.1 | 109.3 | － | 132.3 | 106.6 | － | 364.7 |
| | 25年平均 | － | 117.3 | 117.3 | 106.3 | 128.3 | 135.0 | 106.5 | 132.1 | － | 125.3 | 107.1 | － | 159.2 |
| | 26年平均 | － | 156.1 | 156.3 | 104.2 | 144.9 | 166.2 | 123.0 | 198.9 | － | 119.5 | 110.0 | － | 411.0 |
| | 27年平均 | － | 160.6 | 160.8 | 126.3 | 157.3 | 197.0 | 116.8 | 136.0 | － | 117.9 | 110.3 | － | 401.0 |
| | 27年5月 | － | 179.2 | 179.4 | 150.6 | 176.3 | 213.8 | 113.7 | 244.0 | － | 118.7 | 141.8 | － | 467.1 |
| | 6月 | － | 154.7 | 154.8 | 131.4 | 163.3 | 196.1 | 99.2 | 113.8 | － | 110.0 | 134.4 | － | 352.3 |
| | 7月 | － | 141.8 | 142.0 | 122.0 | 140.9 | 210.2 | 93.5 | 109.9 | － | 97.7 | 141.8 | － | 267.4 |
| | 8月 | － | 161.2 | 161.4 | 128.9 | 180.5 | 200.2 | 102.0 | 125.2 | － | 128.7 | 138.6 | － | 338.9 |
| | 9月 | － | 134.5 | 134.7 | 121.3 | 162.2 | 203.5 | 82.6 | 60.6 | － | 104.9 | 90.2 | － | 235.2 |
| | 10月 | － | 147.2 | 147.4 | 108.2 | 137.9 | 193.2 | 160.0 | 124.5 | － | 113.8 | 109.1 | － | 322.2 |
| | 11月 | － | 164.2 | 164.4 | 111.6 | 147.6 | 189.7 | 159.1 | 96.5 | － | 119.3 | 99.1 | － | 443.1 |
| | 12月 | － | 155.4 | 155.6 | 128.7 | 167.6 | 186.9 | 170.7 | 90.0 | － | 112.7 | 82.8 | － | 380.2 |
| | 28年1月 | － | 176.3 | 176.4 | 127.6 | 156.9 | 244.5 | 175.6 | 193.4 | － | 119.5 | 90.4 | － | 375.0 |
| | 2月 | － | 139.7 | 139.9 | 139.4 | 155.4 | 183.4 | 166.8 | 103.7 | － | 121.7 | 98.3 | － | 246.7 |
| | 3月 | － | 112.2 | 112.3 | 124.7 | 155.7 | 181.7 | 112.2 | 61.0 | － | 97.2 | 74.5 | － | 142.5 |
| | 4月 | － | 149.3 | 149.5 | 138.0 | 269.5 | 210.7 | 110.3 | 283.9 | － | 120.1 | 109.1 | － | 248.0 |
| 5月 | － | 238.6 | 238.9 | 153.6 | 1,846.9 | 238.3 | 114.3 | 235.3 | － | 113.6 | 122.2 | － | 257.1 | |
| 前年比(%) | － | 33.1 | 33.2 | 2.0 | 947.6 | 11.5 | 0.5 | ▲ 3.6 | － | ▲ 4.3 | ▲ 13.8 | － | ▲ 45.0 | |
| 季 節 調 整 済 指 数 | 27年5月 | － | 170.3 | 170.5 | 133.0 | 168.9 | 210.2 | 98.7 | 121.7 | － | 118.5 | 115.9 | － | 479.3 |
| | 6月 | － | 161.1 | 161.2 | 123.0 | 159.9 | 185.9 | 110.6 | 127.3 | － | 118.5 | 112.4 | － | 474.0 |
| | 7月 | － | 154.0 | 154.1 | 120.8 | 150.7 | 205.4 | 108.7 | 143.0 | － | 102.5 | 125.9 | － | 363.7 |
| | 8月 | － | 154.9 | 155.1 | 126.2 | 157.4 | 188.4 | 110.3 | 153.9 | － | 123.2 | 113.1 | － | 374.7 |
| | 9月 | － | 143.2 | 143.4 | 132.4 | 163.2 | 200.5 | 123.5 | 120.0 | － | 113.8 | 99.4 | － | 271.6 |
| | 10月 | － | 139.6 | 139.7 | 126.8 | 154.4 | 206.7 | 125.8 | 118.2 | － | 108.0 | 100.6 | － | 264.7 |
| | 11月 | － | 152.2 | 152.3 | 126.2 | 150.6 | 218.2 | 127.0 | 101.8 | － | 110.4 | 105.5 | － | 333.8 |
| | 12月 | － | 146.7 | 146.9 | 130.0 | 166.7 | 207.2 | 132.8 | 116.7 | － | 114.1 | 102.7 | － | 303.4 |
| | 28年1月 | － | 153.6 | 153.6 | 121.9 | 158.4 | 220.9 | 135.1 | 172.3 | － | 111.5 | 95.4 | － | 303.2 |
| | 2月 | － | 142.3 | 142.5 | 137.3 | 151.8 | 173.6 | 174.7 | 135.0 | － | 115.6 | 114.8 | － | 253.5 |
| | 3月 | － | 142.0 | 142.1 | 129.3 | 166.0 | 195.4 | 177.7 | 187.1 | － | 111.5 | 104.6 | － | 191.5 |
| | 4月 | － | 152.6 | 152.9 | 125.3 | 263.3 | 205.9 | 132.9 | 138.6 | － | 116.8 | 111.1 | － | 238.2 |
| | 5月 | － | 226.8 | 227.0 | 135.7 | 1,768.9 | 234.3 | 99.2 | 117.4 | － | 113.4 | 99.9 | － | 263.8 |
| 前月比(%) | － | 48.6 | 48.5 | 8.3 | 571.8 | 13.8 | ▲ 25.4 | ▲ 15.3 | － | ▲ 2.9 | ▲ 10.1 | － | 10.7 | |

(平成22年平均=100)

| 窯業・ 土石製品 工業 | 化学工業 | プラスチ ック製品 工業 | パルプ・ 紙・紙加 工品工業 | 繊維工業 | 食料品 工業 | その他 工業 総合 | | | | | | | 鉱業 | 公益事業 |
|-------------------|---------|--------------------|----------------------|-------|-----------|-----------------|------------|------------|----------|-----|--------------|-----------|-------|------|
| | | | | | | | ゴム製品 工業 | 皮革製品 工業 | 家具 工業 | 印刷業 | 木材・木 製品工業 | その他 工業 | | |
| 616.5 | 1,101.9 | 1,333.7 | 361.3 | 214.9 | 59.9 | 517.5 | 198.6 | 24.5 | 92.3 | — | 47.0 | 155.1 | 16.8 | — |
| 14 | 5 | 13 | 7 | 6 | 4 | 14 | 2 | 2 | 3 | — | 2 | 5 | 1 | — |
| 95.9 | 96.7 | 108.6 | 103.8 | 109.8 | 100.3 | 113.1 | 117.2 | 96.8 | 95.4 | — | 103.5 | 124.1 | 94.3 | — |
| 97.8 | 110.0 | 105.0 | 115.1 | 103.7 | 112.8 | 115.7 | 132.2 | 80.2 | 79.4 | — | 105.5 | 124.7 | 91.0 | — |
| 99.6 | 103.3 | 98.6 | 113.6 | 114.9 | 121.4 | 107.5 | 118.1 | 81.0 | 112.5 | — | 110.6 | 94.0 | 74.0 | — |
| 100.6 | 97.5 | 97.2 | 120.8 | 148.7 | 120.1 | 98.6 | 101.5 | 101.0 | 104.7 | — | 111.2 | 87.1 | 48.8 | — |
| 102.1 | 100.2 | 95.2 | 128.0 | 196.5 | 120.4 | 109.2 | 120.9 | 114.3 | 109.4 | — | 98.2 | 96.6 | 56.1 | — |
| 99.9 | 109.7 | 100.8 | 143.2 | 110.8 | 127.8 | 109.9 | 133.5 | 123.5 | 111.0 | — | 106.6 | 77.9 | 66.0 | — |
| 97.5 | 100.1 | 94.3 | 142.5 | 125.4 | 111.3 | 114.1 | 128.4 | 112.2 | 97.4 | — | 99.4 | 110.6 | 64.5 | — |
| 100.8 | 91.4 | 89.5 | 127.7 | 184.1 | 112.9 | 102.5 | 109.1 | 116.0 | 100.4 | — | 97.6 | 94.5 | 38.4 | — |
| 116.8 | 105.8 | 90.0 | 146.0 | 286.5 | 118.6 | 122.0 | 140.6 | 138.5 | 144.8 | — | 102.6 | 88.0 | 49.4 | — |
| 101.2 | 88.4 | 87.9 | 121.7 | 307.0 | 129.0 | 119.1 | 130.0 | 90.7 | 105.5 | — | 88.3 | 127.0 | 53.3 | — |
| 90.0 | 93.7 | 91.8 | 115.1 | 240.9 | 110.9 | 110.0 | 113.3 | 89.6 | 118.6 | — | 86.1 | 111.3 | 45.4 | — |
| 100.0 | 102.1 | 88.2 | 131.3 | 243.0 | 104.7 | 116.4 | 120.6 | 124.9 | 116.1 | — | 85.9 | 119.2 | 48.9 | — |
| 99.9 | 101.3 | 87.2 | 112.4 | 243.4 | 125.0 | 121.2 | 120.7 | 215.6 | 140.8 | — | 116.8 | 96.7 | 55.8 | — |
| 166.4 | 127.3 | 110.4 | 140.3 | 267.8 | 131.0 | 129.7 | 131.0 | 137.6 | 166.6 | — | 117.4 | 108.4 | 79.2 | — |
| 89.6 | 110.5 | 100.0 | 126.8 | 181.2 | 113.5 | 102.6 | 125.7 | 142.2 | 96.7 | — | 117.9 | 65.8 | 51.0 | — |
| 75.9 | 94.0 | 88.3 | 105.9 | 150.8 | 108.4 | 94.4 | 120.3 | 125.0 | 73.1 | — | 124.6 | 59.8 | 60.8 | — |
| 97.6 | 100.8 | 96.6 | 112.1 | 158.9 | 133.9 | 112.9 | 141.4 | 98.9 | 97.4 | — | 97.7 | 92.3 | 66.6 | — |
| 96.2 | 119.5 | 94.4 | 138.5 | 164.4 | 116.9 | 126.0 | 151.9 | 132.8 | 118.4 | — | 98.7 | 104.6 | 64.9 | — |
| ▲ 3.7 | 8.9 | ▲ 6.3 | ▲ 3.3 | 48.4 | ▲ 8.5 | 14.6 | 13.8 | 7.5 | 6.7 | — | ▲ 7.4 | 34.3 | ▲ 1.7 | — |
| 92.5 | 102.0 | 99.4 | 133.3 | 133.4 | 123.0 | 105.6 | 121.0 | 122.7 | 101.9 | — | 99.6 | 78.8 | 58.2 | — |
| 99.4 | 97.2 | 95.5 | 128.8 | 139.9 | 118.5 | 113.7 | 124.0 | 84.8 | 112.7 | — | 104.9 | 101.4 | 58.1 | — |
| 101.7 | 96.3 | 94.1 | 122.0 | 183.7 | 119.3 | 109.3 | 116.5 | 110.4 | 105.5 | — | 102.1 | 99.3 | 51.3 | — |
| 103.9 | 102.5 | 90.9 | 126.0 | 280.3 | 115.6 | 115.0 | 125.4 | 145.0 | 126.0 | — | 98.2 | 89.7 | 50.8 | — |
| 96.7 | 95.4 | 91.1 | 123.6 | 288.6 | 122.7 | 130.3 | 130.2 | 105.4 | 130.6 | — | 88.8 | 144.9 | 50.1 | — |
| 95.9 | 103.2 | 92.1 | 120.2 | 225.9 | 113.7 | 106.3 | 124.7 | 124.7 | 112.6 | — | 96.2 | 87.1 | 51.1 | — |
| 113.1 | 108.2 | 92.6 | 126.6 | 219.0 | 116.7 | 112.3 | 122.4 | 115.7 | 125.3 | — | 92.5 | 97.5 | 51.7 | — |
| 107.6 | 104.8 | 89.5 | 128.2 | 206.3 | 118.8 | 119.2 | 124.8 | 127.0 | 144.6 | — | 119.3 | 98.9 | 55.5 | — |
| 155.1 | 103.9 | 94.4 | 130.0 | 220.8 | 123.1 | 118.3 | 130.1 | 140.2 | 112.3 | — | 111.5 | 105.0 | 68.6 | — |
| 90.5 | 99.3 | 92.6 | 129.3 | 192.4 | 106.5 | 109.2 | 130.4 | 154.4 | 99.5 | — | 109.9 | 81.4 | 53.9 | — |
| 78.6 | 105.3 | 96.1 | 128.9 | 180.9 | 110.8 | 105.3 | 122.7 | 160.5 | 104.8 | — | 128.2 | 81.9 | 62.9 | — |
| 96.3 | 106.8 | 97.1 | 127.3 | 184.6 | 138.0 | 110.0 | 142.7 | 152.8 | 93.6 | — | 90.2 | 86.7 | 61.9 | — |
| 89.1 | 111.1 | 93.1 | 129.0 | 197.9 | 112.5 | 121.1 | 137.7 | 132.0 | 108.7 | — | 92.2 | 105.8 | 57.2 | — |
| ▲ 7.5 | 4.0 | ▲ 4.1 | 1.3 | 7.2 | ▲ 18.5 | 10.1 | ▲ 3.5 | ▲ 13.6 | 16.1 | — | 2.2 | 22.0 | ▲ 7.6 | — |

第2-1表 埼玉県鉱工業生産指数（特殊分類）－平成27年 年間補正済み※－
（平成22年平均＝100）

| 項目 | 鉱工業 総合 | 最終 需要財 | 投資財 | | | 消費財 | | | 生産財 | 鉱工業用 生産財 | その他用 生産財 | |
|----------------------------|-----------|-----------|---------|---------|-------|-----------|------------|---------|---------|-------------|-------------|-------|
| | | | 資本財 | 建設財 | 消費財 | 耐久 消費財 | 非耐久 消費財 | | | | | |
| | | | | | | | | | | | | |
| ウェイト | 10,000.0 | 6,112.2 | 2,523.2 | 1,782.6 | 740.6 | 3,589.0 | 953.3 | 2,635.7 | 3,887.8 | 3085.2 | 802.6 | |
| 品目数 | 222 | 113 | 77 | 42 | 35 | 36 | 14 | 22 | 109 | 98 | 11 | |
| 原 指 数 | 23年平均 | 98.5 | 99.3 | 105.4 | 105.1 | 106.2 | 95.0 | 80.0 | 100.4 | 97.3 | 95.2 | 105.6 |
| | 24年平均 | 96.4 | 95.5 | 89.1 | 82.8 | 104.4 | 100.0 | 95.6 | 101.6 | 97.7 | 96.1 | 104.0 |
| | 25年平均 | 93.1 | 91.1 | 91.3 | 84.7 | 107.2 | 90.9 | 66.9 | 99.7 | 96.3 | 95.3 | 100.3 |
| | 26年平均 | 97.6 | 97.3 | 93.7 | 91.2 | 99.7 | 99.8 | 81.7 | 106.4 | 98.1 | 98.6 | 95.7 |
| | 27年平均 | 95.6 | 94.6 | 88.8 | 88.0 | 90.6 | 98.7 | 74.0 | 107.7 | 97.0 | 97.2 | 96.4 |
| | 27年5月 | 84.7 | 82.4 | 73.4 | 70.1 | 81.3 | 88.7 | 58.6 | 99.6 | 88.4 | 88.0 | 89.6 |
| | 6月 | 98.4 | 96.4 | 88.8 | 85.9 | 95.8 | 101.7 | 72.1 | 112.5 | 101.4 | 102.8 | 96.2 |
| | 7月 | 98.2 | 95.5 | 87.2 | 82.8 | 97.7 | 101.4 | 81.4 | 108.6 | 102.5 | 104.3 | 95.4 |
| | 8月 | 83.8 | 82.1 | 73.6 | 70.0 | 82.4 | 88.1 | 65.7 | 96.1 | 86.5 | 86.5 | 86.2 |
| | 9月 | 94.4 | 92.0 | 82.7 | 79.7 | 89.8 | 98.6 | 82.7 | 104.4 | 98.0 | 98.4 | 96.7 |
| | 10月 | 100.4 | 99.4 | 88.4 | 86.6 | 92.9 | 107.1 | 88.1 | 113.9 | 101.9 | 102.4 | 100.1 |
| | 11月 | 97.5 | 96.4 | 86.1 | 83.0 | 93.4 | 103.6 | 84.9 | 110.4 | 99.2 | 99.5 | 98.0 |
| | 12月 | 97.0 | 98.1 | 94.8 | 97.4 | 88.6 | 100.4 | 81.9 | 107.2 | 95.2 | 94.4 | 98.1 |
| | 28年1月 | 88.0 | 88.5 | 85.4 | 87.8 | 79.8 | 90.6 | 72.0 | 97.4 | 87.1 | 87.7 | 84.9 |
| | 2月 | 96.4 | 95.3 | 91.4 | 91.0 | 92.2 | 98.1 | 82.6 | 103.7 | 98.0 | 99.2 | 93.3 |
| | 3月 | 106.6 | 107.1 | 123.7 | 135.8 | 94.7 | 95.4 | 90.4 | 97.2 | 105.9 | 106.8 | 102.4 |
| | 4月 | 92.1 | 88.7 | 83.5 | 82.9 | 84.9 | 92.4 | 69.1 | 100.8 | 97.5 | 98.4 | 93.9 |
| | 5月 | 86.7 | 84.1 | 83.6 | 84.2 | 82.2 | 84.5 | 66.9 | 90.9 | 90.6 | 92.0 | 85.3 |
| | 前年比(%) | 2.4 | 2.1 | 13.9 | 20.1 | 1.1 | ▲ 4.7 | 14.2 | ▲ 8.7 | 2.5 | 4.5 | ▲ 4.8 |
| 季 節 調 整 指 数 | 27年5月 | 92.3 | 92.1 | 88.4 | 87.6 | 90.7 | 92.3 | 65.9 | 104.2 | 93.0 | 91.8 | 96.7 |
| | 6月 | 94.5 | 93.1 | 86.9 | 85.1 | 91.8 | 97.1 | 70.5 | 106.3 | 97.2 | 97.4 | 96.1 |
| | 7月 | 95.1 | 94.0 | 86.8 | 85.0 | 91.7 | 98.9 | 76.5 | 106.4 | 97.3 | 97.4 | 96.2 |
| | 8月 | 95.2 | 94.9 | 87.1 | 85.3 | 91.4 | 100.8 | 78.0 | 109.8 | 96.2 | 96.3 | 95.0 |
| | 9月 | 94.5 | 93.7 | 83.3 | 80.7 | 89.2 | 98.8 | 77.2 | 106.3 | 96.6 | 96.6 | 95.2 |
| | 10月 | 95.4 | 94.5 | 88.0 | 87.9 | 88.6 | 98.6 | 80.1 | 104.9 | 97.1 | 97.7 | 94.6 |
| | 11月 | 96.0 | 95.0 | 90.0 | 91.1 | 89.0 | 99.6 | 79.9 | 108.5 | 97.3 | 98.6 | 95.0 |
| | 12月 | 94.0 | 92.9 | 87.1 | 87.5 | 85.5 | 96.2 | 76.9 | 103.4 | 95.2 | 95.5 | 94.3 |
| | 28年1月 | 98.5 | 96.7 | 96.9 | 100.7 | 88.2 | 99.7 | 74.0 | 107.6 | 97.0 | 98.0 | 92.5 |
| | 2月 | 93.4 | 92.3 | 90.6 | 90.0 | 90.4 | 93.0 | 70.8 | 105.2 | 96.5 | 97.8 | 91.9 |
| | 3月 | 94.8 | 93.5 | 96.3 | 97.6 | 90.6 | 90.9 | 85.7 | 92.5 | 97.4 | 98.5 | 93.9 |
| | 4月 | 93.4 | 90.7 | 89.2 | 88.6 | 90.0 | 92.3 | 76.5 | 97.8 | 97.7 | 99.3 | 91.7 |
| | 5月 | 93.2 | 94.0 | 97.8 | 101.9 | 90.0 | 88.3 | 74.0 | 94.2 | 94.2 | 94.5 | 92.1 |
| | 前月比(%) | ▲ 0.2 | 3.6 | 9.6 | 15.0 | 0.0 | ▲ 4.3 | ▲ 3.3 | ▲ 3.7 | ▲ 3.6 | ▲ 4.8 | 0.4 |

第2-2表 埼玉県鉱工業出荷指数（特殊分類）－平成27年 年間補正済み※－
（平成22年平均＝100）

| 項目 | 鉱工業 総合 | 最終 需要財 | 投資財 | | | 消費財 | | | 生産財 | 鉱工業用 生産財 | その他用 生産財 | |
|-------------|---------------------------------|-----------|---------|---------|-----------|------------|---------|---------|---------|-------------|-------------|-------|
| | | | 資本財 | 建設財 | 耐久 消費財 | 非耐久 消費財 | | | | | | |
| | | | | | | | | | | | | |
| ウェイト | 10,000.0 | 6,173.3 | 2,638.5 | 1,943.9 | 694.6 | 3,534.8 | 1,683.3 | 1,851.5 | 3,826.7 | 3319.5 | 507.2 | |
| 品目数 | 222 | 113 | 77 | 42 | 35 | 36 | 14 | 22 | 109 | 98 | 11 | |
| 原 指 数 | 23年平均 | 94.9 | 94.4 | 101.3 | 99.8 | 105.4 | 89.2 | 78.8 | 98.7 | 95.7 | 94.4 | 104.3 |
| | 24年平均 | 94.0 | 92.3 | 89.8 | 85.0 | 103.2 | 94.2 | 89.8 | 98.2 | 96.7 | 95.7 | 103.2 |
| | 25年平均 | 89.7 | 85.9 | 89.0 | 82.7 | 106.4 | 83.7 | 69.1 | 96.9 | 95.6 | 95.1 | 99.2 |
| | 26年平均 | 94.7 | 92.2 | 92.9 | 89.9 | 101.3 | 91.6 | 77.8 | 104.2 | 98.7 | 99.1 | 95.5 |
| | 27年平均 | 93.7 | 91.7 | 89.6 | 88.3 | 93.1 | 93.4 | 80.5 | 105.1 | 97.0 | 97.2 | 95.5 |
| | 27年5月 | 84.8 | 82.6 | 77.5 | 74.9 | 84.8 | 86.5 | 65.9 | 105.2 | 88.4 | 88.4 | 88.4 |
| | 6月 | 96.6 | 93.8 | 92.8 | 92.3 | 94.1 | 94.5 | 84.2 | 103.9 | 101.0 | 102.0 | 94.8 |
| | 7月 | 98.4 | 95.5 | 92.5 | 90.1 | 99.2 | 97.8 | 89.1 | 105.7 | 103.0 | 104.1 | 95.6 |
| | 8月 | 82.1 | 79.1 | 73.7 | 69.1 | 86.6 | 83.2 | 70.9 | 94.4 | 86.8 | 87.0 | 85.4 |
| | 9月 | 94.1 | 91.6 | 83.8 | 80.3 | 93.8 | 97.5 | 97.7 | 97.3 | 98.0 | 98.5 | 94.8 |
| | 10月 | 96.5 | 94.1 | 90.0 | 87.7 | 96.5 | 97.1 | 82.6 | 110.4 | 100.3 | 100.6 | 98.3 |
| | 11月 | 93.0 | 89.6 | 86.1 | 83.4 | 93.6 | 92.3 | 79.7 | 103.6 | 98.5 | 98.8 | 96.8 |
| | 12月 | 97.8 | 98.5 | 95.0 | 97.1 | 89.1 | 101.1 | 93.4 | 108.1 | 96.8 | 96.5 | 98.5 |
| | 28年1月 | 88.4 | 88.6 | 87.5 | 90.2 | 80.0 | 89.4 | 78.7 | 99.1 | 88.1 | 88.8 | 83.5 |
| | 2月 | 99.7 | 101.0 | 97.5 | 97.5 | 97.7 | 103.5 | 99.8 | 106.9 | 97.8 | 98.7 | 91.9 |
| | 3月 | 113.0 | 116.1 | 127.4 | 136.7 | 101.5 | 107.6 | 112.3 | 103.4 | 108.1 | 109.0 | 102.5 |
| | 4月 | 89.6 | 85.9 | 83.6 | 82.7 | 86.1 | 87.6 | 66.7 | 106.7 | 95.7 | 95.9 | 94.1 |
| | 5月 | 85.8 | 83.7 | 83.1 | 83.5 | 82.0 | 84.1 | 70.1 | 96.8 | 89.1 | 89.8 | 85.1 |
| | 前年比(%) | 1.2 | 1.3 | 7.2 | 11.5 | ▲ 3.3 | ▲ 2.8 | 6.4 | ▲ 8.0 | 0.8 | 1.6 | ▲ 3.7 |
| | 季 節 調 整 済 指 数 | 27年5月 | 93.3 | 92.1 | 91.3 | 90.6 | 94.1 | 92.0 | 74.4 | 109.3 | 94.4 | 94.1 |
| 6月 | | 93.8 | 91.5 | 90.0 | 88.8 | 93.5 | 91.7 | 83.1 | 98.6 | 97.1 | 97.4 | 95.3 |
| 7月 | | 95.6 | 94.2 | 90.5 | 89.9 | 93.2 | 97.2 | 91.0 | 103.6 | 97.2 | 97.2 | 96.2 |
| 8月 | | 93.5 | 91.9 | 87.7 | 85.0 | 95.0 | 95.6 | 88.2 | 102.8 | 95.5 | 95.6 | 93.9 |
| 9月 | | 93.7 | 92.1 | 84.8 | 81.3 | 91.9 | 98.0 | 93.1 | 102.4 | 96.1 | 96.1 | 94.4 |
| 10月 | | 94.1 | 92.3 | 90.0 | 89.1 | 93.9 | 94.1 | 83.0 | 103.5 | 96.8 | 97.2 | 93.6 |
| 11月 | | 92.1 | 89.2 | 88.9 | 89.4 | 88.7 | 90.9 | 77.3 | 103.7 | 96.5 | 96.8 | 94.1 |
| 12月 | | 92.7 | 91.0 | 85.7 | 85.4 | 85.6 | 92.9 | 86.2 | 99.7 | 95.2 | 95.3 | 93.0 |
| 28年1月 | | 98.0 | 99.4 | 101.2 | 105.4 | 91.2 | 97.2 | 77.9 | 113.0 | 98.6 | 100.7 | 91.3 |
| 2月 | | 94.4 | 92.9 | 94.0 | 93.6 | 93.6 | 94.6 | 76.6 | 113.0 | 97.9 | 98.9 | 91.0 |
| 3月 | | 97.9 | 97.5 | 99.1 | 100.6 | 92.2 | 95.6 | 92.2 | 99.3 | 98.6 | 100.0 | 94.2 |
| 4月 | | 93.1 | 90.2 | 90.0 | 89.4 | 92.2 | 89.9 | 81.4 | 101.7 | 97.8 | 98.8 | 91.3 |
| 5月 | | 93.8 | 93.2 | 95.3 | 97.8 | 89.8 | 90.2 | 78.8 | 102.0 | 93.7 | 93.9 | 92.1 |
| 前月比(%) | | 0.8 | 3.3 | 5.9 | 9.4 | ▲ 2.6 | 0.3 | ▲ 3.2 | 0.3 | ▲ 4.2 | ▲ 5.0 | 0.9 |

第2-3表 埼玉県鉱工業在庫指数（特殊分類）－平成27年 年間補正済み※－
（平成22年平均＝100）

| 項 目 | 鉱工業 総 合 | 最 終 需要財 | 投資財 | | | 消費財 | | | 生産財 | 鉱工業用 生産財 | その他用 生産財 | |
|---------------------------------|-----------------|---------------|---------------|---------------|---------------|---------------|--------------|------------|---------------|--------------|-------------|-------|
| | | | 資本財 | 建設財 | 耐 久 消費財 | 非耐久 消費財 | | | | | | |
| | | | | | | | | | | | | |
| ウエイト 品 目 数 | 10,000.0 130 | 4,326.5 61 | 2,640.3 43 | 1,136.0 18 | 1,504.3 25 | 1,686.2 18 | 1,308.9 9 | 377.3 9 | 5,673.5 69 | 5409.4 65 | 264.1 4 | |
| 原 指 数 | 23年末 | 100.8 | 93.0 | 106.4 | 106.3 | 106.5 | 71.9 | 64.0 | 99.4 | 106.7 | 106.6 | 109.1 |
| | 24年末 | 143.0 | 187.2 | 134.3 | 158.5 | 116.1 | 270.0 | 320.6 | 94.6 | 109.3 | 109.5 | 106.0 |
| | 25年末 | 112.3 | 119.1 | 120.8 | 128.6 | 114.9 | 116.5 | 120.0 | 104.5 | 107.1 | 107.8 | 91.7 |
| | 26年末 | 170.6 | 255.8 | 153.5 | 200.8 | 117.7 | 416.0 | 503.7 | 112.0 | 105.7 | 107.1 | 76.8 |
| | 27年末 | 145.3 | 195.0 | 161.8 | 221.1 | 117.0 | 247.0 | 284.0 | 118.7 | 107.4 | 108.3 | 89.3 |
| | 27年5月末 | 144.4 | 196.1 | 136.0 | 176.3 | 105.6 | 290.3 | 346.7 | 94.4 | 105.0 | 105.8 | 88.9 |
| | 6月末 | 139.2 | 181.1 | 136.4 | 166.0 | 114.1 | 251.2 | 296.2 | 94.9 | 107.3 | 108.0 | 93.1 |
| | 7月末 | 137.5 | 176.9 | 137.5 | 167.0 | 115.1 | 238.7 | 280.0 | 95.5 | 107.4 | 108.2 | 90.6 |
| | 8月末 | 132.7 | 170.5 | 131.7 | 154.3 | 114.6 | 231.2 | 269.4 | 98.9 | 104.0 | 104.7 | 89.5 |
| | 9月末 | 125.4 | 154.0 | 128.6 | 149.0 | 113.2 | 193.7 | 219.8 | 103.3 | 103.5 | 104.2 | 90.6 |
| | 10月末 | 138.1 | 174.9 | 134.5 | 166.1 | 110.6 | 238.0 | 275.5 | 108.0 | 110.0 | 110.8 | 93.1 |
| | 11月末 | 151.0 | 202.2 | 154.2 | 206.2 | 114.9 | 277.3 | 323.9 | 115.7 | 112.0 | 112.8 | 96.5 |
| | 12月末 | 145.3 | 195.0 | 161.8 | 221.1 | 117.0 | 247.0 | 284.0 | 118.7 | 107.4 | 108.3 | 89.3 |
| | 28年1月末 | 144.3 | 188.6 | 160.8 | 215.5 | 119.6 | 232.1 | 265.5 | 116.0 | 110.5 | 111.3 | 93.1 |
| | 2月末 | 135.8 | 169.0 | 155.2 | 209.0 | 114.6 | 190.4 | 213.0 | 112.1 | 110.6 | 111.4 | 94.1 |
| | 3月末 | 117.7 | 131.8 | 135.0 | 175.6 | 104.3 | 126.9 | 132.8 | 106.5 | 107.0 | 107.8 | 90.7 |
| | 4月末 | 121.4 | 136.8 | 138.1 | 185.2 | 102.6 | 134.8 | 143.6 | 104.5 | 109.7 | 110.6 | 90.9 |
| 5月末 | 123.1 | 140.0 | 144.7 | 194.6 | 106.9 | 132.7 | 142.0 | 100.5 | 110.3 | 111.3 | 88.1 | |
| 前年比(%) | ▲ 14.8 | ▲ 28.6 | 6.4 | 10.4 | 1.2 | ▲ 54.3 | ▲ 59.0 | 6.5 | 5.0 | 5.2 | ▲ 0.9 | |
| 季 節 調 整 済 指 数 | 27年5月末 | 152.7 | 217.9 | 141.4 | 183.1 | 107.9 | 366.2 | 454.5 | 101.6 | 104.1 | 104.7 | 90.1 |
| | 6月末 | 144.8 | 201.5 | 139.9 | 175.3 | 113.7 | 310.5 | 376.6 | 100.8 | 104.4 | 105.1 | 90.2 |
| | 7月末 | 138.7 | 184.4 | 136.1 | 166.0 | 112.8 | 266.5 | 320.0 | 95.6 | 104.9 | 105.8 | 88.1 |
| | 8月末 | 135.4 | 177.6 | 132.9 | 159.4 | 113.2 | 254.0 | 304.0 | 101.5 | 104.5 | 105.2 | 90.4 |
| | 9月末 | 130.4 | 165.7 | 133.9 | 162.2 | 112.9 | 219.6 | 260.6 | 102.0 | 105.6 | 106.3 | 91.5 |
| | 10月末 | 131.2 | 161.5 | 130.7 | 164.6 | 107.2 | 204.7 | 237.1 | 103.0 | 108.4 | 109.2 | 92.0 |
| | 11月末 | 140.2 | 174.9 | 146.9 | 188.6 | 113.2 | 216.1 | 246.9 | 106.0 | 110.3 | 111.1 | 94.2 |
| | 12月末 | 134.4 | 168.0 | 153.3 | 198.5 | 115.7 | 195.9 | 220.8 | 110.3 | 108.0 | 108.7 | 93.3 |
| | 28年1月末 | 134.0 | 165.8 | 149.3 | 193.9 | 115.5 | 185.9 | 206.0 | 111.6 | 111.2 | 112.0 | 92.5 |
| | 2月末 | 131.7 | 158.3 | 148.2 | 195.9 | 111.9 | 166.1 | 175.4 | 110.1 | 109.9 | 110.8 | 93.4 |
| | 3月末 | 128.7 | 152.1 | 150.3 | 203.9 | 113.3 | 152.4 | 162.2 | 111.7 | 110.7 | 111.6 | 91.6 |
| | 4月末 | 130.7 | 154.5 | 146.2 | 197.3 | 108.3 | 170.4 | 183.8 | 114.1 | 112.6 | 113.5 | 93.6 |
| | 5月末 | 130.2 | 155.5 | 150.4 | 202.1 | 109.2 | 167.4 | 186.2 | 108.1 | 109.3 | 110.2 | 89.3 |
| 前月比(%) | ▲ 0.4 | 0.6 | 2.9 | 2.4 | 0.8 | ▲ 1.8 | 1.3 | ▲ 5.3 | ▲ 2.9 | ▲ 2.9 | ▲ 4.6 | |

第2-4表 埼玉県鉱工業在庫率指数（特殊分類）－平成27年 年間補正済み※－
（平成22年平均＝100）

| 項目 | 鉱工業 総合 | 最終 需要財 | 投資財 | | | 消費財 | | | 生産財 | 鉱工業用 生産財 | その他用 生産財 | |
|----------------------------|-----------|-----------|---------|-------|-----------|------------|---------|--------|---------|-------------|-------------|-------|
| | | | 資本財 | 建設財 | 耐久 消費財 | 非耐久 消費財 | | | | | | |
| | | | | | | | | | | | | |
| ウェイト | 9,194.4 | 4,024.9 | 2,338.7 | 834.4 | 1,504.3 | 1,686.2 | 1,308.9 | 377.3 | 5,169.5 | 4905.4 | 264.1 | |
| 品目数 | 122 | 57 | 39 | 14 | 25 | 18 | 9 | 9 | 65 | 61 | 4 | |
| 原 指 数 | 23年平均 | 112.1 | 112.6 | 106.2 | 114.4 | 101.7 | 121.5 | 126.6 | 103.7 | 111.6 | 111.4 | 114.3 |
| | 24年平均 | 144.8 | 182.5 | 134.1 | 183.5 | 106.8 | 249.4 | 290.1 | 108.3 | 115.5 | 115.1 | 123.4 |
| | 25年平均 | 117.3 | 119.2 | 116.8 | 135.0 | 106.7 | 122.6 | 125.1 | 113.8 | 115.7 | 115.9 | 112.1 |
| | 26年平均 | 156.1 | 198.9 | 149.6 | 223.2 | 108.8 | 267.2 | 309.0 | 122.2 | 122.7 | 123.8 | 104.1 |
| | 27年平均 | 160.6 | 197.6 | 138.1 | 187.5 | 110.7 | 280.1 | 315.4 | 157.5 | 131.8 | 133.1 | 106.7 |
| | 27年5月 | 179.2 | 221.7 | 141.2 | 192.1 | 112.9 | 333.3 | 397.1 | 112.0 | 146.2 | 147.9 | 114.9 |
| | 6月 | 154.7 | 179.3 | 137.6 | 187.8 | 109.7 | 237.2 | 270.0 | 123.6 | 135.5 | 136.9 | 109.6 |
| | 7月 | 141.9 | 154.3 | 106.7 | 113.0 | 103.1 | 220.4 | 242.1 | 145.1 | 132.2 | 133.9 | 100.1 |
| | 8月 | 161.2 | 186.9 | 128.0 | 151.9 | 114.7 | 268.5 | 283.4 | 216.8 | 141.2 | 142.2 | 121.7 |
| | 9月 | 134.5 | 145.5 | 117.4 | 140.5 | 104.6 | 184.5 | 172.0 | 227.8 | 126.0 | 126.6 | 114.8 |
| | 10月 | 147.2 | 171.4 | 122.3 | 170.0 | 95.8 | 239.4 | 254.2 | 188.3 | 128.4 | 129.5 | 107.0 |
| | 11月 | 164.2 | 210.5 | 160.8 | 256.0 | 108.0 | 279.5 | 303.2 | 197.3 | 128.2 | 129.1 | 111.1 |
| | 12月 | 155.4 | 192.0 | 173.6 | 277.3 | 116.1 | 217.6 | 227.1 | 184.6 | 126.9 | 128.3 | 100.2 |
| | 28年1月 | 176.3 | 204.9 | 179.1 | 268.2 | 129.8 | 240.7 | 251.0 | 205.3 | 154.0 | 155.5 | 126.0 |
| | 2月 | 139.7 | 147.9 | 140.2 | 199.3 | 107.5 | 158.5 | 160.3 | 152.3 | 133.4 | 134.4 | 114.9 |
| | 3月 | 112.2 | 104.4 | 106.6 | 132.4 | 92.3 | 101.3 | 93.2 | 129.4 | 118.3 | 119.4 | 98.7 |
| | 4月 | 149.3 | 163.1 | 167.0 | 284.9 | 101.6 | 157.6 | 166.6 | 126.7 | 138.7 | 140.1 | 111.5 |
| | 5月 | 238.6 | 350.0 | 494.5 | 1,187.6 | 110.1 | 149.5 | 155.5 | 129.0 | 151.8 | 153.6 | 118.9 |
| | 前年比(%) | 33.1 | 57.9 | 250.2 | 518.2 | ▲ 2.5 | ▲ 55.1 | ▲ 60.8 | 15.2 | 3.8 | 3.9 | 3.5 |
| 季 節 調 整 指 数 | 27年5月 | 170.3 | 217.5 | 122.3 | 143.0 | 110.2 | 395.2 | 453.8 | 131.6 | 134.5 | 135.8 | 112.3 |
| | 6月 | 161.1 | 204.1 | 136.1 | 183.0 | 110.7 | 308.5 | 362.4 | 130.8 | 130.9 | 132.4 | 105.7 |
| | 7月 | 154.0 | 181.0 | 120.1 | 150.1 | 106.6 | 259.0 | 293.8 | 140.4 | 133.3 | 135.1 | 100.2 |
| | 8月 | 154.9 | 184.6 | 125.0 | 164.6 | 106.3 | 252.7 | 271.7 | 203.4 | 134.1 | 135.4 | 110.3 |
| | 9月 | 143.2 | 158.0 | 126.9 | 172.6 | 106.0 | 195.6 | 193.5 | 206.3 | 132.6 | 133.5 | 112.6 |
| | 10月 | 139.6 | 152.9 | 127.1 | 172.2 | 98.0 | 194.5 | 201.6 | 174.1 | 131.7 | 132.8 | 109.8 |
| | 11月 | 152.2 | 179.1 | 161.3 | 240.1 | 116.0 | 207.3 | 218.9 | 173.7 | 133.5 | 134.6 | 112.7 |
| | 12月 | 146.7 | 168.3 | 169.3 | 259.5 | 116.4 | 177.3 | 182.6 | 171.3 | 133.1 | 134.1 | 111.4 |
| | 28年1月 | 153.5 | 171.9 | 155.3 | 234.4 | 110.5 | 199.3 | 206.2 | 179.6 | 140.8 | 142.2 | 113.2 |
| | 2月 | 142.3 | 155.0 | 138.1 | 203.6 | 103.7 | 173.6 | 174.6 | 158.7 | 130.1 | 131.2 | 112.5 |
| | 3月 | 142.0 | 140.2 | 135.7 | 187.2 | 106.5 | 149.6 | 141.4 | 154.7 | 132.8 | 134.0 | 109.2 |
| | 4月 | 152.6 | 162.7 | 156.0 | 236.5 | 104.0 | 166.6 | 173.4 | 162.7 | 140.7 | 141.6 | 122.2 |
| | 5月 | 226.8 | 343.3 | 428.1 | 883.8 | 107.5 | 177.3 | 177.7 | 151.6 | 139.6 | 141.0 | 116.2 |
| | 前月比(%) | 48.6 | 111.0 | 174.4 | 273.7 | 3.4 | 6.4 | 2.5 | ▲ 6.8 | ▲ 0.8 | ▲ 0.4 | ▲ 4.9 |

－ 利 用 上 の 注 意 －

基準年次 平成22年(2010年)
採用品目 生産211品目、出荷209品目、在庫120品目
季節調整 センサス局法(X-12-ARIMA)

この情報は、インターネットでもご覧になれます。



<http://www.pref.saitama.lg.jp/theme/tokei/index.html>

平成28年7月25日 発行

埼玉県総務部統計課 動態統計担当

〒330-9301 さいたま市浦和区高砂3-15-1

TEL 048-830-2320 (直通) FAX 048-822-4104

※ 品目別の指数が必要なときは、上記の連絡先にお問い合わせください。
(品目によってはお答えできないものもあります。)