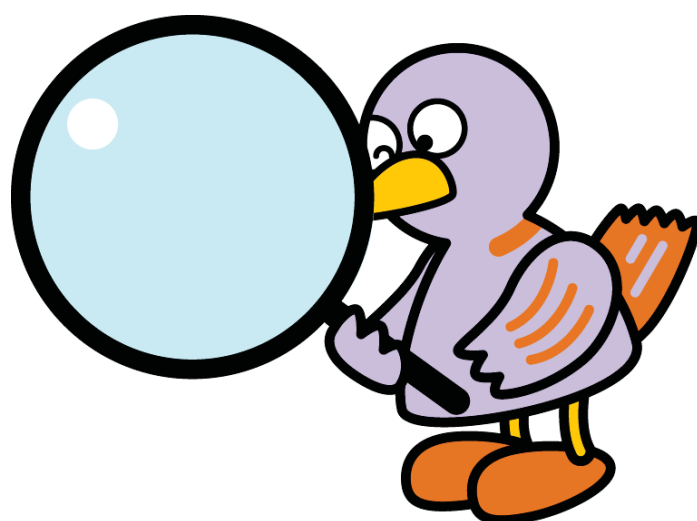


埼玉県鉱工業指数

平成27年2月分



埼玉県マスコット「コバトン」



彩の国
埼玉県

総務部統計課

平成27年2月埼玉県鉱工業指数 概要

○ 総合指数の動向

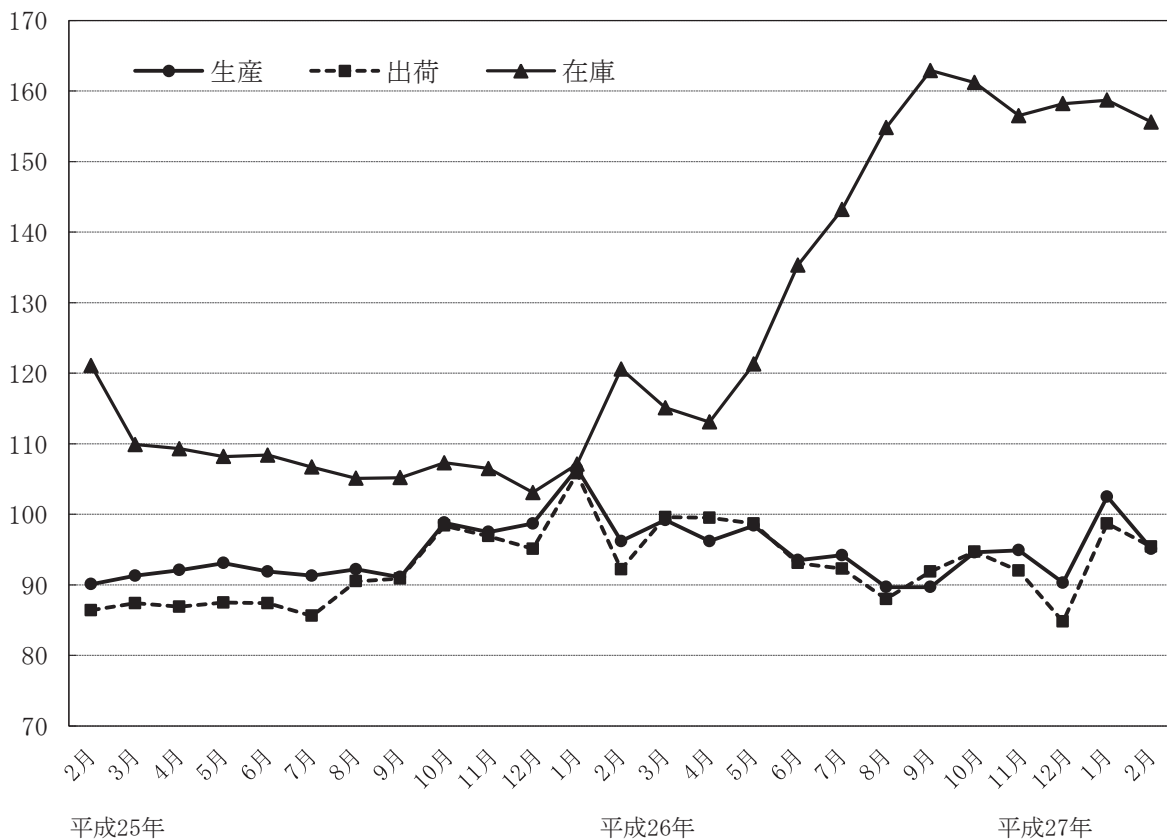
平成27年2月の鉱工業指数は、生産が95.1、出荷は95.4で、ともに2か月ぶりの低下となった。また、在庫は155.6で3か月ぶりの低下、在庫率は165.8で3か月ぶりの上昇となった。

(平成22年平均=100)

	埼玉県			全国		
	指数	前月比 (%)	前年同月比 (%)	指数	前月比 (%)	前年同月比 (%)
生産	95.1	▲ 7.2	▲ 1.2	98.9	▲ 3.1	▲ 2.0
出荷	95.4	▲ 3.3	3.5	97.9	▲ 4.4	▲ 2.9
在庫	155.6	▲ 2.0	29.0	113.0	1.1	7.0
在庫率	165.8	1.2	29.4	113.4	4.0	8.8

※ 指数と前月比は季節調整済み(X-12-ARIMA)、前年同月比は原指数による。

○ 総合指数の推移



○ 上昇・低下に寄与した主な業種と品目

(1) 生産

※数値は対前月比。

		業 種	品 目
上 昇	7業種	生産用機械工業	45.5% 半導体製造装置、フラットパネル・ディスプレイ製造装置
		印刷業	4.8% 平版印刷(オフセット印刷)
		その他製品工業	13.5% シャープペンシル、電池式クロック
		輸送機械工業	0.8% 普通トラック、乗用車
低 下	16業種	化学工業	▲ 10.3% 医薬品、化粧品、ウレタンフォーム
		業務用機械工業	▲ 12.3% 医療用機械器具、精密測定機、デジタル複写機
		食料品工業	▲ 7.3% チョコレート、菓子パン、清酒
		電子部品・デバイス工業	▲ 6.5% 混成集積回路、整流素子、線形半導体集積回路

(2) 出荷

1業種は横ばい。

		業 種	品 目
上 昇	8業種	生産用機械工業	53.3% 半導体製造装置、フラットパネル・ディスプレイ製造装置
		情報通信機械工業	17.2% カーナビゲーション、交換機
		印刷業	5.2% 平版印刷(オフセット印刷)
		電気機械工業	2.9% 開閉制御装置、計器用変成器、電力変換装置
低 下	14業種	業務用機械工業	▲ 12.3% 医療用機械器具、精密測定機、デジタル複写機
		化学工業	▲ 5.4% 医薬品、化粧品、ウレタンフォーム
		食料品工業	▲ 8.0% チョコレート、菓子パン、清酒
		窯業・土石製品工業	▲ 8.8% 生コンクリート、ほうろう鉄器製品

(3) 在庫

		業 種	品 目
上 昇	9業種	輸送機械工業	6.7% 乗用車、普通トラック、大型バス
		その他製品工業	25.1% シャープペンシル、電動玩具
		パルプ・紙・紙加工品工業	3.0% 段ボール原紙、雑板紙、特殊印刷用紙
		非鉄金属工業	2.5% 電力用電線・ケーブル、アルミニウム圧延製品
低 下	11業種	金属製品工業	▲ 6.1% アルミエクステリア、飲料用アルミニウム缶
		電気機械工業	▲ 4.3% 鉛蓄電池、クッキングヒーター
		電子部品・デバイス工業	▲ 2.4% トランジスタ、線形半導体集積回路
		はん用機械工業	▲ 7.3% はん用内燃機関、圧縮機

< 資 料 >

○ 埼玉県・全国鉱工業生産指数の推移

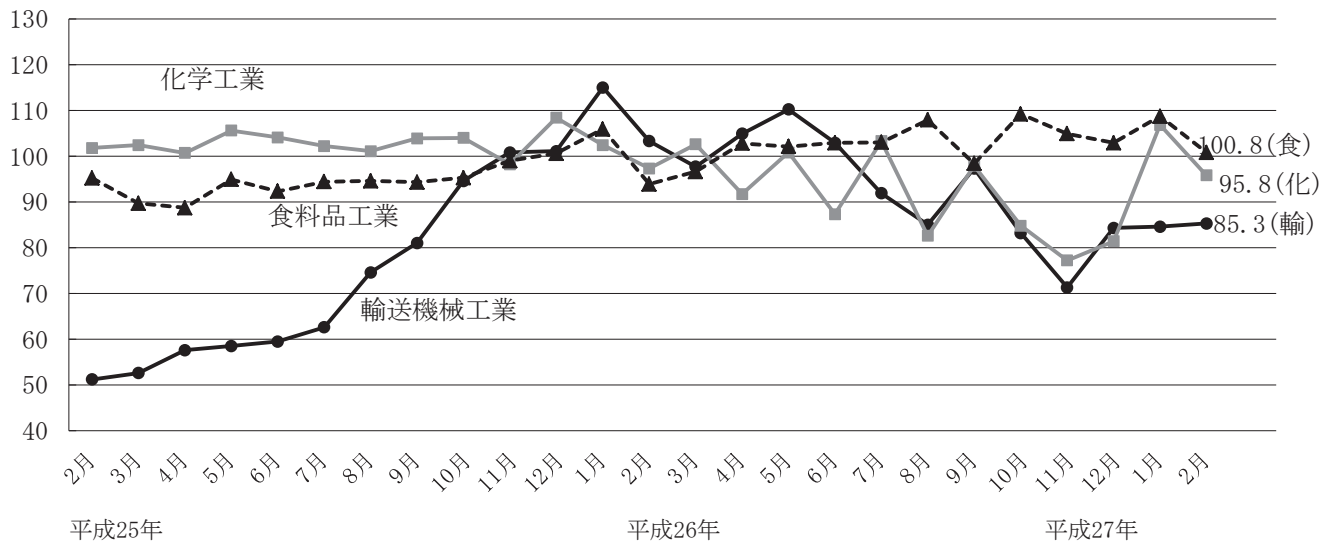
(平成22年平均=100)

	埼 玉 県			全 国		
	指 数	前 月 比 (%)	前 年 比 (%)	指 数	前 月 比 (%)	前 年 比 (%)
24年平均	96.3	—	▲ 2.2	97.8	—	0.6
25年平均	93.1	—	▲ 3.3	97.0	—	▲ 0.8
26年平均	95.1	—	2.1	98.9	—	2.0
26年 2月	96.2	▲ 9.7	6.8	101.5	▲ 2.3	7.0
3月	99.2	3.1	8.6	102.2	0.7	7.4
4月	96.2	▲ 3.0	4.5	99.3	▲ 2.8	3.8
5月	98.4	2.3	3.9	100.0	0.7	1.0
6月	93.5	▲ 5.0	3.4	96.6	▲ 3.4	3.1
7月	94.2	0.7	3.1	97.0	0.4	▲ 0.7
8月	89.7	▲ 4.8	▲ 4.3	95.2	▲ 1.9	▲ 3.3
9月	89.7	0.0	0.1	98.0	2.9	0.8
10月	94.6	5.5	▲ 4.3	98.4	0.4	▲ 0.8
11月	94.9	0.3	▲ 5.0	97.9	▲ 0.5	▲ 3.7
12月	90.3	▲ 4.8	▲ 7.0	98.7	0.8	0.1
27年 1月	102.5	13.5	▲ 5.4	102.4	3.7	▲ 2.8
2月	95.1	▲ 7.2	▲ 1.2	98.9	▲ 3.1	▲ 2.0

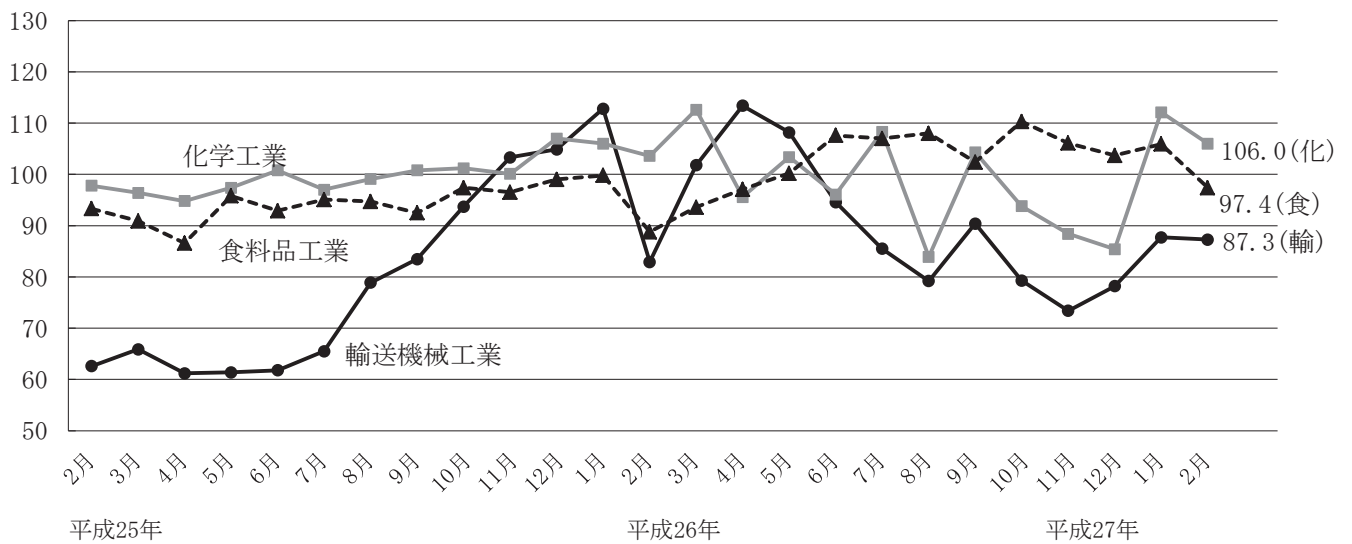
※ 指数と前月比は季節調整済み（X-12-ARIMA）、前年比は原指数による。

○ 県内主要業種の指数推移

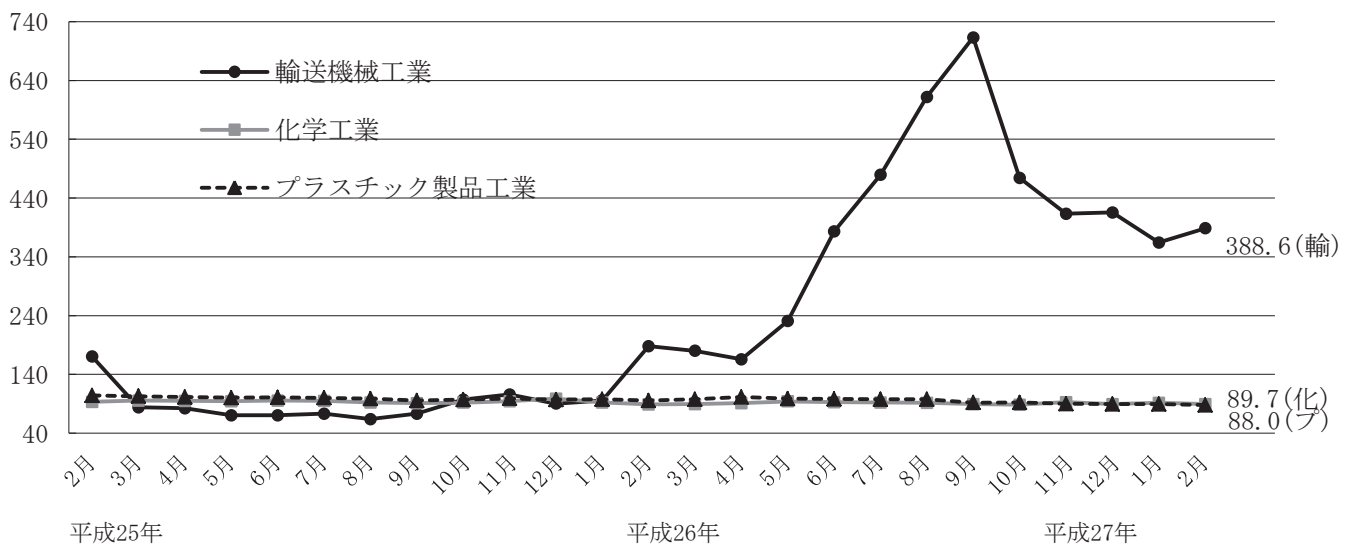
生産



出荷



在庫



第1-1表 埼玉県鉱工業生産指数（業種分類）

項目	産業	鉱工業	製造 工業 総合	鉄鋼業	非鉄金属	金属製品	はん用	生産用	業務用	電子部品	電気機械	情報通信	輸送機械	
	総合	総合		工業	工業	工業	工業	工業	工業	工業	工業	機械工業	工業	
ウェイト	10,261.9	10,000.0	9,992.3	168.2	253.9	399.1	456.0	508.9	549.4	470.8	451.9	454.4	1,252.8	
品目数	211	209	207	13	8	17	13	12	6	12	23	6	11	
原 指 数	22年平均	100.0	100.0	100.0	100.0	100.0	100.0	100.0	100.0	100.0	100.0	100.0	100.0	
	23年平均	98.4	98.5	98.5	111.5	91.6	96.4	105.8	112.0	123.9	86.2	93.0	104.7	74.2
	24年平均	96.3	96.3	96.3	114.5	95.3	98.8	96.3	80.3	89.2	81.8	75.0	131.5	88.7
	25年平均	92.7	93.1	93.1	115.2	95.3	92.3	104.2	78.6	108.1	89.3	73.8	89.7	71.1
	26年平均	94.4	95.1	95.1	101.9	99.8	89.4	115.3	71.2	120.1	101.9	77.6	79.3	94.9
	26年 2月	94.5	94.7	94.7	98.5	90.9	89.4	109.9	96.6	120.2	92.5	76.3	98.2	98.9
	3月	104.1	104.8	104.7	91.4	102.7	101.5	126.7	101.6	147.6	106.6	87.9	115.4	99.6
	4月	94.7	95.5	95.5	97.5	98.2	92.9	112.4	74.1	111.4	97.3	76.3	72.0	97.0
	5月	91.5	92.4	92.4	94.2	97.1	94.1	116.6	37.7	115.7	95.8	70.8	66.2	98.6
	6月	95.5	96.7	96.7	104.5	106.3	86.4	117.5	44.2	124.4	106.7	85.9	78.7	105.0
	7月	98.1	99.1	99.0	107.1	108.5	89.7	116.8	44.8	111.3	106.7	84.2	82.6	103.4
	8月	80.4	80.5	80.5	95.6	86.0	85.9	104.4	57.4	84.5	98.1	63.9	56.2	74.1
	9月	94.9	95.9	95.8	107.8	106.5	83.4	116.8	51.2	99.8	114.2	81.8	88.8	98.0
	10月	97.9	99.1	99.1	113.2	108.3	87.5	122.2	91.6	110.7	106.8	77.4	75.7	93.2
	11月	92.7	93.6	93.6	111.3	99.8	89.8	111.4	100.8	157.5	103.4	78.9	61.5	76.6
	12月	93.0	93.5	93.5	103.6	97.1	82.9	119.9	50.5	142.8	110.2	77.6	60.8	86.6
27年 1月	90.2	90.1	90.1	97.5	92.1	80.8	119.9	62.2	151.0	106.5	73.6	63.3	78.4	
2月	93.4	93.6	93.6	102.0	97.4	80.5	120.2	87.5	153.1	103.8	80.9	64.5	81.7	
前年比(%)	▲ 1.2	▲ 1.2	▲ 1.2	3.6	7.2	▲ 10.0	9.4	▲ 9.4	27.4	12.2	6.0	▲ 34.3	▲ 17.4	
季 節 調 整 済 指 数	26年 2月	95.3	96.2	96.2	101.7	93.6	90.9	119.9	97.5	106.5	97.5	77.3	112.3	103.3
	3月	98.3	99.2	99.1	90.5	99.3	96.6	121.9	86.8	111.9	100.1	83.3	95.4	97.7
	4月	95.5	96.2	96.2	96.1	99.5	91.1	111.2	79.6	94.8	100.9	79.8	89.7	104.9
	5月	97.6	98.4	98.4	94.5	103.2	99.3	113.0	46.9	94.0	98.1	76.5	68.1	110.2
	6月	93.1	93.5	93.5	99.2	100.9	89.1	108.2	45.6	106.6	100.4	81.2	64.9	102.9
	7月	93.7	94.2	94.1	105.1	102.5	88.7	109.3	48.1	104.2	97.3	78.5	73.7	91.9
	8月	89.2	89.7	89.7	111.4	99.4	90.2	114.5	56.2	101.4	103.2	67.5	59.4	85.0
	9月	88.9	89.7	89.5	104.8	100.4	82.5	112.4	40.5	137.4	107.3	77.3	83.3	97.3
	10月	94.0	94.6	94.6	103.9	98.5	84.0	120.4	91.1	134.9	104.6	77.5	81.5	83.2
	11月	94.1	94.9	94.9	106.8	96.4	85.1	116.1	130.7	197.4	109.4	77.6	63.6	71.3
	12月	89.8	90.3	90.3	104.8	100.0	78.8	121.4	46.7	180.1	113.9	76.8	65.2	84.3
	27年 1月	101.2	102.5	102.5	107.4	101.7	90.6	134.8	60.7	154.8	117.0	82.2	72.3	84.6
	2月	94.2	95.1	95.1	105.3	100.3	81.8	131.2	88.3	135.7	109.4	81.9	73.7	85.3
前月比(%)	▲ 6.9	▲ 7.2	▲ 7.2	▲ 2.0	▲ 1.4	▲ 9.7	▲ 2.7	45.5	▲ 12.3	▲ 6.5	▲ 0.4	1.9	0.8	

(平成22年平均=100)

窯業・ 土石製品 工業	化学工業	プラスチ ック製品 工業	パルプ・ 紙・紙加 工品工業	繊維工業	食料品 工業	その他 工業 総合							鉱業	公益事業
							ゴム製品 工業	皮革製品 工業	家具 工業	印刷業	木材・木 製品工業	その他 工業		
227.2	1,813.6	732.5	131.9	88.6	1,026.9	1,006.2	152.0	15.0	72.9	615.9	20.7	129.7	7.7	261.9
16	7	13	7	6	15	22	4	2	4	3	2	7	2	2
100.0	100.0	100.0	100.0	100.0	100.0	100.0	100.0	100.0	100.0	100.0	100.0	100.0	100.0	100.0
106.5	103.0	96.1	101.8	95.6	97.2	103.9	93.9	89.2	98.5	108.0	99.8	101.7	103.2	93.0
110.6	107.2	91.0	102.3	97.3	91.0	100.3	82.5	81.8	110.3	106.5	102.5	87.7	105.6	94.6
113.7	102.8	92.3	104.9	94.4	94.5	98.0	72.9	81.6	135.7	102.3	98.7	87.6	109.1	75.3
112.7	92.2	89.9	105.1	59.1	102.6	95.4	74.9	80.6	99.5	102.5	87.8	86.7	105.5	66.8
95.0	91.8	92.0	101.1	75.2	86.7	93.9	71.9	78.8	85.3	103.1	83.9	84.6	75.5	89.0
114.8	101.2	101.1	114.1	59.8	100.6	99.0	73.8	82.9	38.2	116.1	92.4	84.9	114.8	79.7
105.8	96.6	103.3	103.4	56.9	103.4	91.2	67.7	90.1	52.5	104.3	89.0	78.6	115.9	62.7
115.4	97.2	92.8	104.1	54.8	98.1	88.4	70.4	80.5	70.8	96.2	87.5	83.5	110.3	55.2
111.7	94.5	99.6	105.4	48.7	99.4	96.0	80.3	71.3	92.0	102.9	95.3	87.0	60.7	49.2
123.9	105.9	94.3	110.7	52.1	104.4	99.3	84.8	89.6	113.3	100.6	85.8	105.9	126.5	59.3
105.3	71.8	76.2	97.0	50.2	98.1	87.2	64.7	85.2	98.5	93.4	83.1	78.6	111.9	75.0
111.1	100.2	84.9	105.2	55.6	97.7	102.3	80.1	96.5	112.7	108.7	86.1	95.0	114.0	58.8
120.6	96.0	89.9	110.4	59.1	116.3	101.6	85.5	78.6	128.9	107.5	86.9	81.8	118.6	52.3
120.8	78.1	82.9	106.9	59.6	112.5	93.2	73.9	70.7	117.2	99.7	86.2	75.3	115.5	56.2
121.0	84.3	80.5	105.2	58.0	117.8	97.3	74.1	52.1	127.3	102.9	85.3	88.5	117.5	71.0
95.7	90.9	71.6	92.9	54.5	98.6	90.8	73.1	83.1	124.8	92.3	77.8	88.4	80.3	93.1
103.6	90.3	80.3	97.9	56.7	93.1	100.1	75.1	77.3	138.4	104.5	86.4	91.5	107.1	85.5
9.1	▲ 1.6	▲ 12.7	▲ 3.2	▲ 24.6	7.4	6.6	4.5	▲ 1.9	62.3	1.4	3.0	8.2	41.9	▲ 3.9
96.8	97.3	95.4	109.9	75.6	93.9	93.5	72.9	77.5	73.7	104.9	83.1	90.2	68.4	70.0
110.5	102.6	96.4	111.8	56.8	96.6	96.1	74.7	75.3	36.9	109.3	91.0	89.6	108.0	67.8
106.4	91.7	95.0	96.2	57.4	102.8	94.3	67.1	78.8	60.4	104.4	91.8	92.2	110.8	68.2
122.5	100.8	93.0	108.3	56.1	102.1	95.3	73.0	83.4	83.9	102.7	91.4	88.9	114.0	67.3
117.5	87.3	90.8	102.2	51.9	102.9	95.9	79.3	81.1	97.9	102.9	95.5	83.7	97.8	71.2
117.8	103.3	87.6	105.0	55.1	103.0	96.0	79.0	81.4	114.7	100.7	84.6	90.2	104.7	67.5
115.1	82.6	81.8	106.9	54.3	107.9	92.5	74.7	83.0	109.7	97.9	88.2	81.2	110.6	68.6
109.6	97.9	88.5	105.5	52.7	98.4	97.5	76.4	90.9	108.5	104.4	89.1	88.2	108.7	56.4
110.8	84.8	87.6	101.4	55.7	109.2	96.1	76.7	72.8	113.1	102.5	82.5	78.7	108.7	64.7
113.0	77.2	82.2	103.5	56.2	104.9	91.8	74.2	85.0	117.9	96.7	78.9	78.4	110.3	63.4
113.8	81.4	84.8	103.5	55.2	102.9	94.3	75.3	62.6	112.2	99.4	80.1	87.6	109.4	68.7
111.5	106.8	84.4	105.4	59.9	108.7	97.2	78.1	86.3	133.8	101.4	82.9	86.0	111.2	67.3
105.6	95.8	83.2	106.5	57.0	100.8	99.6	76.1	76.0	119.6	106.3	85.5	97.6	97.1	67.3
▲ 5.3	▲ 10.3	▲ 1.4	1.0	▲ 4.8	▲ 7.3	2.5	▲ 2.6	▲ 11.9	▲ 10.6	4.8	3.1	13.5	▲ 12.7	0.0

第1-2表 埼玉県鉱工業出荷指数（業種分類）

項目	産業	鉱工業	製造	鉄鋼業	非鉄金属	金属製品	はん用	生産用	業務用	電子部品	電気機械	情報通信	輸送機械
	総合	総合	工業		工業	工業	機械	機械	機械	デバイス	工業	機械工業	工業
ウエイト	—	10,000.0	9,993.5	195.0	364.5	422.7	377.1	417.8	454.6	432.8	446.7	530.2	2,469.8
品目数	—	209	207	13	8	17	13	12	6	12	23	6	11
原 指 数	22年平均	—	100.0	100.0	100.0	100.0	100.0	100.0	100.0	100.0	100.0	100.0	100.0
	23年平均	—	94.9	94.9	110.5	90.7	96.5	110.6	111.8	121.5	88.0	93.8	93.5
	24年平均	—	94.0	94.0	113.2	89.0	97.5	100.9	81.5	87.4	86.6	83.8	107.5
	25年平均	—	89.7	89.6	114.4	89.8	92.7	107.1	80.3	97.3	93.5	85.0	66.0
	26年平均	—	94.2	94.1	100.1	91.4	88.5	117.1	73.4	107.9	103.4	90.7	57.1
	26年 2月	—	91.7	91.7	97.0	83.0	87.5	112.9	98.5	107.3	98.0	91.3	66.1
	3月	—	108.2	108.2	96.8	90.8	102.7	132.3	107.8	132.3	113.9	104.6	73.1
	4月	—	95.7	95.7	89.3	90.9	93.9	114.2	78.0	100.3	97.1	88.4	43.6
	5月	—	91.2	91.2	89.0	91.6	89.9	116.9	37.2	102.9	97.3	78.2	45.9
	6月	—	95.4	95.4	95.1	96.1	84.2	119.5	38.8	112.0	106.1	99.0	58.7
	7月	—	97.3	97.3	105.1	98.0	86.3	117.6	46.6	100.7	106.4	97.7	60.0
	8月	—	79.3	79.3	97.7	77.5	81.4	105.7	60.6	76.8	101.1	78.3	40.6
	9月	—	95.1	95.0	107.0	97.8	83.5	121.9	55.5	90.8	117.4	96.4	63.2
	10月	—	96.0	95.9	111.2	99.4	91.2	120.9	95.2	100.6	97.9	87.3	60.9
	11月	—	92.0	92.0	111.4	90.5	92.3	111.8	102.3	140.3	102.5	93.6	53.0
	12月	—	91.9	91.9	102.5	90.5	82.8	121.4	52.5	128.4	111.2	93.3	46.8
	27年 1月	—	88.0	88.0	97.1	85.9	75.7	119.6	60.8	133.9	105.2	85.8	44.5
2月	—	94.9	94.9	99.2	89.2	78.0	123.6	89.9	136.5	106.7	96.1	53.2	
前年比(%)	—	3.5	3.5	2.3	7.5	▲ 10.9	9.5	▲ 8.7	27.2	8.9	5.3	▲ 19.5	5.4
季 節 調 整 指 数	26年 2月	—	92.2	92.2	98.6	85.4	91.2	120.7	99.6	98.9	105.8	93.5	74.7
	3月	—	99.6	99.6	93.3	88.1	98.3	121.0	91.6	101.5	101.0	93.6	65.5
	4月	—	99.5	99.5	89.9	92.3	91.9	111.9	85.1	86.6	101.6	94.1	62.1
	5月	—	98.7	98.7	91.2	93.7	92.7	115.2	48.2	85.9	99.3	86.4	48.2
	6月	—	93.1	93.0	91.8	90.3	87.5	112.5	40.6	98.3	98.6	95.6	41.8
	7月	—	92.3	92.3	103.6	94.5	86.4	110.5	49.4	94.7	102.7	91.7	62.3
	8月	—	88.0	88.0	109.0	89.2	86.6	115.4	60.6	90.1	103.7	85.1	44.8
	9月	—	91.9	91.8	105.4	93.9	82.3	115.7	44.8	111.0	105.0	89.8	68.1
	10月	—	94.7	94.6	101.7	91.6	85.5	120.1	95.4	119.4	102.5	89.8	72.1
	11月	—	92.0	92.0	108.5	90.5	86.6	121.6	126.0	173.9	109.3	91.5	42.7
	12月	—	84.8	84.7	102.4	92.5	78.4	123.3	45.8	154.8	111.3	89.6	39.3
	27年 1月	—	98.7	98.6	107.6	92.3	85.1	135.3	59.3	143.4	119.1	95.6	51.3
	2月	—	95.4	95.4	100.8	91.8	81.3	132.2	90.9	125.8	115.2	98.4	60.1
前月比(%)	—	▲ 3.3	▲ 3.2	▲ 6.3	▲ 0.5	▲ 4.5	▲ 2.3	53.3	▲ 12.3	▲ 3.3	2.9	17.2	▲ 0.5

(平成22年平均=100)

窯業・ 土石製品 工業	化学工業	プラスチ ック製品 工業	パルプ・ 紙・紙加 工品工業	繊維工業	食料品 工業	その他 工業 総合							鉱業	公益事業
							ゴム製品 工業	皮革製品 工業	家具 工業	印刷業	木材・木 製品工業	その他 工業		
208.2	1,307.5	619.0	154.9	62.5	857.2	673.0	114.8	12.8	64.9	337.7	17.7	125.1	6.5	—
16	7	13	7	6	15	22	4	2	4	3	2	7	2	—
100.0	100.0	100.0	100.0	100.0	100.0	100.0	100.0	100.0	100.0	100.0	100.0	100.0	100.0	—
106.8	100.8	97.9	101.6	97.9	96.3	102.6	92.5	91.3	98.9	108.1	98.3	100.7	104.5	—
109.7	100.3	98.6	101.2	99.0	94.3	99.1	83.1	81.4	111.1	106.6	101.6	88.8	107.0	—
113.2	99.4	101.5	103.1	90.2	94.0	98.0	72.3	82.3	136.2	102.4	99.7	91.1	111.6	—
112.0	98.1	100.4	103.0	53.5	102.2	97.4	81.4	80.0	119.5	102.6	89.5	89.6	110.8	—
99.7	95.6	96.6	100.1	75.2	81.3	96.3	80.6	82.7	120.9	103.2	82.6	82.7	87.3	—
110.6	108.0	115.6	115.5	64.2	99.8	104.6	83.2	88.9	97.2	116.2	91.3	100.3	112.6	—
104.1	102.0	106.4	104.0	53.0	100.2	93.8	75.0	90.8	100.8	104.4	85.9	79.9	111.8	—
111.7	100.6	102.7	91.8	48.0	97.4	90.2	76.7	74.4	98.0	96.3	89.8	83.5	106.8	—
108.1	100.0	107.5	98.4	42.2	106.1	96.6	89.0	60.5	108.6	103.0	102.3	82.7	82.6	—
123.4	111.5	107.6	110.1	45.0	109.6	103.7	90.4	86.3	138.9	100.7	94.4	108.9	129.6	—
103.5	78.7	91.7	92.7	45.5	100.1	90.1	69.8	90.2	114.6	93.7	93.0	85.9	114.1	—
111.2	105.4	101.4	104.9	49.2	100.5	105.0	84.5	94.5	136.2	108.9	87.1	100.7	113.7	—
120.2	103.4	97.3	110.8	50.9	115.3	100.8	93.2	97.3	127.3	107.8	86.0	77.5	131.2	—
122.7	86.0	96.9	102.6	49.6	110.6	95.0	78.8	61.7	132.1	99.9	86.0	82.2	122.0	—
119.5	93.4	93.3	110.4	47.4	116.3	98.8	79.5	38.6	134.5	103.1	85.4	94.4	126.2	—
99.7	96.2	79.1	91.6	44.2	93.6	92.0	78.1	90.9	120.6	92.5	76.2	91.2	96.5	—
104.5	97.8	90.4	97.5	48.5	89.2	102.5	78.8	78.3	153.0	104.8	87.8	96.6	115.2	—
4.8	2.3	▲ 6.4	▲ 2.6	▲ 35.5	9.7	6.4	▲ 2.2	▲ 5.3	26.6	1.6	6.3	16.8	32.0	—
100.3	103.6	102.0	108.7	74.4	88.8	95.4	82.3	75.5	108.1	104.8	87.8	82.0	85.0	—
106.3	112.6	107.0	111.5	61.4	93.6	99.9	84.4	78.8	80.8	109.3	90.9	100.1	109.1	—
105.2	95.6	99.6	100.0	53.8	97.1	99.1	75.1	75.9	119.7	104.5	88.9	100.7	109.6	—
125.7	103.4	103.3	97.6	50.1	100.2	99.0	81.7	79.0	117.1	102.7	93.8	93.7	112.2	—
114.0	96.1	100.5	99.0	44.6	107.6	96.0	88.8	76.1	113.7	102.9	101.3	76.8	107.4	—
116.7	108.3	99.1	106.6	47.6	107.0	99.1	83.7	81.4	144.1	100.7	89.3	91.8	110.9	—
114.4	83.9	94.2	101.6	46.5	108.0	94.8	79.8	83.5	122.9	98.0	98.3	87.1	120.0	—
110.9	104.3	103.2	102.5	46.3	102.4	99.3	80.2	84.5	122.6	104.6	88.5	94.6	113.8	—
108.4	93.8	99.6	102.3	47.8	110.3	97.2	83.7	85.4	128.7	103.0	79.2	81.2	113.9	—
115.1	88.4	96.5	101.0	47.3	106.1	94.0	78.3	80.3	123.0	97.4	83.0	84.3	115.5	—
107.9	85.4	96.0	100.2	47.3	103.7	95.3	77.7	52.8	123.3	99.6	81.0	93.2	114.5	—
115.4	112.1	94.8	105.5	48.0	105.9	98.6	84.3	95.7	143.8	101.2	79.9	89.0	126.6	—
105.2	106.0	95.5	105.9	48.0	97.4	101.5	80.5	71.5	136.8	106.5	93.3	95.8	112.2	—
▲ 8.8	▲ 5.4	0.7	0.4	0.0	▲ 8.0	2.9	▲ 4.5	▲ 25.3	▲ 4.9	5.2	16.8	7.6	▲ 11.4	—

第1-3表 埼玉県鉱工業在庫指数（業種分類）

項目	産業	鉱工業	製造 工業 総合	鉄鋼業	非鉄金属	金属製品	はん用	生産用	業務用	電子部品	電気機械	情報通信	輸送機械	
	総合	総合		工業	工業	工業	工業	工業	工業	工業	工業	機械工業	工業	
ウエイト	—	10,000.0	9,983.2	544.4	467.6	941.9	322.1	443.2	—	827.1	1,015.3	—	1,215.9	
品目数	—	120	119	11	5	8	3	7	—	8	7	—	7	
原 指 数	22年末	—	118.1	118.2	90.2	107.2	102.5	117.5	107.5	—	115.2	85.5	—	250.0
	23年末	—	100.8	100.8	105.1	111.0	111.8	106.7	139.4	—	125.1	82.1	—	66.3
	24年末	—	143.0	143.1	108.9	101.4	127.6	120.2	155.1	—	130.3	82.2	—	392.0
	25年末	—	112.2	112.3	123.2	109.4	127.1	86.2	192.0	—	126.2	76.4	—	135.1
	26年末	—	172.2	172.3	130.2	113.8	148.1	85.4	178.4	—	132.1	75.4	—	621.8
	26年2月末	—	125.3	125.4	111.4	101.1	134.1	94.6	201.6	—	119.1	69.3	—	250.2
	3月末	—	105.7	105.7	90.1	107.0	132.2	79.3	153.7	—	113.6	61.7	—	150.7
	4月末	—	104.8	104.9	100.3	111.1	133.7	72.7	157.4	—	116.0	67.7	—	125.9
	5月末	—	115.7	115.7	104.3	113.5	143.6	87.7	163.8	—	117.8	83.4	—	168.0
	6月末	—	130.4	130.5	110.9	117.1	147.1	86.4	198.0	—	119.8	97.2	—	247.6
	7月末	—	142.7	142.8	111.5	114.5	150.0	85.0	192.2	—	120.4	98.0	—	349.1
	8月末	—	149.6	149.7	116.0	117.1	160.5	74.8	191.3	—	121.4	93.2	—	410.8
	9月末	—	155.8	155.9	115.1	109.8	162.9	58.7	176.9	—	120.7	89.8	—	486.4
	10月末	—	167.5	167.6	119.3	113.6	159.2	81.2	175.8	—	129.4	94.3	—	556.1
	11月末	—	168.3	168.4	126.5	117.4	154.6	82.6	176.0	—	131.3	88.6	—	567.2
	12月末	—	172.2	172.3	130.2	113.8	148.1	85.4	178.4	—	132.1	75.4	—	621.8
	27年1月末	—	172.2	172.4	127.0	110.9	151.4	121.6	194.3	—	133.7	71.9	—	598.4
2月末	—	161.6	161.7	132.3	113.5	146.0	119.7	190.5	—	131.7	69.2	—	516.5	
前年比(%)	—	29.0	28.9	18.8	12.3	8.9	26.5	▲ 5.5	—	10.6	▲ 0.1	—	106.4	
季 節 調 整 済 指 数	26年2月末	—	120.6	120.7	111.8	103.3	137.9	81.9	202.5	—	117.0	73.3	—	188.2
	3月末	—	115.1	115.1	92.9	109.6	133.1	79.5	171.1	—	114.8	74.8	—	180.1
	4月末	—	113.1	113.2	97.8	110.6	132.6	87.1	158.8	—	119.9	75.4	—	165.5
	5月末	—	121.3	121.3	98.0	110.1	145.3	85.1	164.7	—	118.4	83.0	—	231.0
	6月末	—	135.3	135.5	99.7	115.3	146.0	83.6	193.6	—	122.4	89.8	—	383.6
	7月末	—	143.2	143.3	101.6	115.4	147.9	83.3	180.2	—	118.4	87.8	—	479.9
	8月末	—	154.8	154.9	121.5	118.7	156.1	79.8	185.7	—	120.0	85.0	—	612.2
	9月末	—	162.9	163.0	121.7	111.2	156.2	64.3	178.3	—	124.0	87.7	—	713.1
	10月末	—	161.2	161.2	126.9	114.5	155.2	92.3	181.7	—	128.3	85.6	—	474.2
	11月末	—	156.5	156.7	134.1	114.7	155.5	80.9	179.0	—	127.1	84.5	—	413.2
	12月末	—	158.2	158.3	134.8	110.5	151.3	79.3	172.3	—	132.8	81.9	—	415.6
	27年1月末	—	158.7	158.8	130.6	113.2	159.8	111.7	189.9	—	132.6	76.5	—	364.2
	2月末	—	155.6	155.7	132.8	116.0	150.1	103.6	191.3	—	129.4	73.2	—	388.6
前月比(%)	—	▲ 2.0	▲ 2.0	1.7	2.5	▲ 6.1	▲ 7.3	0.7	—	▲ 2.4	▲ 4.3	—	6.7	

(平成22年平均=100)

窯業・ 土石製品 工業	化学工業	プラスチ ック製品 工業	パルプ・ 紙・紙加 工品工業	繊維工業	食料品 工業	その他 工業 総合							鉱業	公益事業
							ゴム製品 工業	皮革製品 工業	家具 工業	印刷業	木材・木 製品工業	その他 工業		
616.5	1,101.9	1,333.7	361.3	214.9	59.9	517.5	198.6	24.5	92.3	—	47.0	155.1	16.8	—
14	5	13	7	6	4	14	2	2	3	—	2	5	1	—
102.4	95.6	97.5	85.8	115.3	109.7	99.2	97.0	112.3	96.9	—	98.4	101.4	103.0	—
99.9	97.5	104.6	92.1	116.6	109.3	105.6	106.6	77.1	97.9	—	107.9	112.8	96.5	—
101.2	96.3	99.1	108.2	94.2	120.1	113.8	100.1	76.8	130.2	—	116.8	126.3	94.8	—
118.7	97.8	93.0	107.7	98.8	148.7	96.4	80.1	77.2	150.3	—	109.5	84.2	80.2	—
124.5	88.6	85.6	120.5	88.3	149.9	91.8	84.3	94.7	120.8	—	86.1	85.6	117.7	—
112.9	93.8	97.8	112.7	89.9	119.6	104.1	80.4	67.6	144.7	—	109.1	114.4	58.2	—
113.5	86.2	96.3	104.2	72.2	114.5	86.9	81.9	56.8	132.7	—	109.2	64.0	68.6	—
118.1	88.2	101.1	96.5	65.4	118.4	82.6	84.2	55.6	105.3	—	111.0	62.8	83.8	—
125.4	93.5	99.8	124.6	60.6	122.1	84.6	90.2	64.7	92.6	—	108.9	68.6	97.9	—
124.0	95.2	103.3	135.2	61.9	102.3	91.8	84.5	87.4	102.3	—	103.5	92.1	66.1	—
125.3	93.2	101.0	127.8	67.0	114.4	99.9	81.9	92.6	154.7	—	97.4	92.2	77.1	—
127.4	88.1	96.2	133.8	69.8	113.4	92.3	80.3	84.9	142.7	—	90.3	79.4	90.8	—
125.2	88.0	90.1	132.4	72.4	111.6	86.6	85.5	92.1	101.2	—	89.3	77.7	109.6	—
124.4	89.8	91.7	129.7	77.3	133.0	101.0	88.1	55.4	142.9	—	89.5	103.1	108.4	—
123.0	92.3	88.6	137.6	84.4	117.9	93.4	86.2	69.5	121.3	—	86.5	91.8	113.1	—
124.5	88.6	85.6	120.5	88.3	149.9	91.8	84.3	94.7	120.8	—	86.1	85.6	117.7	—
119.4	95.0	88.4	126.3	91.0	121.0	100.6	84.5	79.8	163.4	—	87.2	91.1	106.1	—
120.6	94.5	90.2	126.9	87.3	120.5	98.2	87.7	82.8	154.6	—	85.9	84.4	110.7	—
6.8	0.7	▲7.8	12.6	▲2.9	0.8	▲5.7	9.1	22.5	6.8	—	▲21.3	▲26.2	90.2	—
116.1	89.1	95.4	117.7	85.7	128.7	106.6	81.5	68.9	123.5	—	109.6	141.6	58.6	—
114.4	89.6	97.6	117.2	70.5	111.1	88.9	84.0	57.9	145.0	—	110.6	66.3	65.7	—
117.4	91.2	101.4	101.1	66.8	111.2	87.7	87.0	64.3	115.5	—	109.8	68.2	78.2	—
120.8	94.1	98.8	127.7	63.5	125.9	82.9	90.1	72.4	96.2	—	107.2	62.9	87.2	—
125.6	92.7	98.0	128.9	68.3	97.2	90.9	81.6	82.0	114.0	—	101.9	83.7	73.7	—
124.0	92.2	97.7	113.0	72.5	106.6	99.5	80.1	78.6	171.2	—	95.6	90.5	83.2	—
125.1	91.8	97.7	127.6	75.3	123.6	94.7	79.5	80.3	146.1	—	89.5	84.4	91.1	—
118.9	89.5	91.9	132.3	74.7	107.4	89.1	85.3	87.7	104.6	—	89.0	86.1	106.3	—
125.4	88.4	92.0	121.9	77.5	127.9	99.5	85.3	67.3	127.9	—	90.5	101.8	111.6	—
122.6	92.8	90.0	130.1	78.2	126.2	89.0	85.1	76.3	116.8	—	88.6	82.8	114.3	—
128.1	89.4	89.3	133.9	80.3	135.8	90.3	85.5	85.0	123.6	—	86.9	81.7	115.4	—
126.2	91.5	89.7	128.7	82.8	144.1	95.9	86.4	73.0	142.0	—	88.3	83.5	114.0	—
124.0	89.7	88.0	132.5	83.2	129.7	100.6	89.0	84.4	131.9	—	86.3	104.5	111.5	—
▲1.7	▲2.0	▲1.9	3.0	0.5	▲10.0	4.9	3.0	15.6	▲7.1	—	▲2.3	25.1	▲2.2	—

第1-4表 埼玉県鉱工業在庫率指数（業種分類）

項目	産業	鉱工業	製造 工業 総合	鉄鋼業	非鉄金属	金属製品	はん用	生産用	業務用	電子部品	電気機械	情報通信	輸送機械	
	総合	総合		工業	工業	工業	工業	工業	工業	工業	工業	機械工業	工業	
ウエイト	—	9,194.4	9,177.6	544.1	467.6	941.9	322.1	165.9	—	323.4	991.0	—	1,215.9	
品目数	—	112	111	10	5	8	3	4	—	5	6	—	7	
原 指 数	22年平均	—	100.0	100.0	100.0	100.0	100.0	100.0	—	100.0	100.0	—	100.0	
	23年平均	—	112.1	112.1	93.7	125.6	118.6	95.2	92.9	—	127.9	112.3	—	141.7
	24年平均	—	144.8	144.9	104.7	132.2	119.0	114.1	109.3	—	132.3	106.6	—	364.7
	25年平均	—	117.3	117.3	106.3	128.3	135.0	106.5	132.1	—	125.3	107.1	—	159.2
	26年平均	—	156.8	157.0	111.5	144.9	166.3	123.0	198.9	—	119.5	113.7	—	411.0
	26年 2月	—	130.7	130.8	112.5	140.3	154.9	98.9	117.2	—	112.1	86.7	—	250.8
	3月	—	97.3	97.4	86.2	144.3	130.2	72.4	42.3	—	99.1	67.1	—	132.0
	4月	—	117.2	117.3	116.5	141.8	141.5	102.8	360.9	—	113.9	103.2	—	140.9
	5月	—	134.8	134.9	117.4	145.4	164.2	140.9	398.9	—	116.6	139.4	—	185.1
	6月	—	152.3	152.4	116.4	148.0	183.5	101.6	361.5	—	110.5	144.8	—	313.5
	7月	—	151.0	151.2	104.7	142.0	178.9	136.2	150.5	—	116.5	128.6	—	368.3
	8月	—	223.5	223.8	127.8	178.2	194.4	122.2	167.3	—	131.4	149.3	—	811.3
	9月	—	167.3	167.4	106.1	145.3	191.5	54.5	103.9	—	111.3	118.0	—	515.2
	10月	—	190.5	190.7	102.5	130.8	170.7	211.7	232.1	—	133.9	129.4	—	636.2
	11月	—	196.7	196.9	110.3	151.9	156.7	159.3	208.1	—	140.6	107.8	—	704.7
	12月	—	195.2	195.4	125.7	144.8	172.1	152.1	117.0	—	126.6	91.0	—	710.4
27年 1月	—	196.5	196.7	126.1	151.6	204.8	163.5	251.3	—	135.0	96.9	—	606.1	
2月	—	169.1	169.2	135.4	150.0	203.0	106.5	115.3	—	136.6	95.9	—	462.1	
前年比(%)	—	29.4	29.4	20.4	6.9	31.1	7.7	▲ 1.6	—	21.9	10.6	—	84.3	
季 節 調 整 指 数	26年 2月	—	128.1	128.3	114.5	134.5	148.2	92.9	140.3	—	105.8	91.4	—	227.6
	3月	—	114.1	114.2	91.1	158.1	135.9	92.5	112.4	—	108.1	89.7	—	136.1
	4月	—	119.1	119.2	106.2	138.0	139.5	122.4	159.5	—	112.3	103.0	—	147.8
	5月	—	130.0	130.1	101.9	145.1	160.6	113.3	198.1	—	117.3	119.7	—	193.8
	6月	—	165.3	165.5	105.6	155.2	176.5	96.7	444.4	—	121.0	126.9	—	505.4
	7月	—	166.2	166.4	97.7	145.8	179.3	152.9	221.2	—	122.6	111.1	—	605.6
	8月	—	231.8	232.1	124.6	166.4	183.7	132.1	247.6	—	130.8	133.1	—	1,167.7
	9月	—	180.0	180.0	116.9	151.4	192.4	74.5	215.9	—	119.4	132.7	—	665.5
	10月	—	176.9	177.0	120.5	140.0	181.8	222.0	257.7	—	123.2	119.9	—	501.0
	11月	—	187.1	187.2	128.1	151.7	177.7	132.1	227.1	—	129.6	117.4	—	518.9
	12月	—	180.3	180.4	134.1	132.9	186.0	132.3	140.6	—	127.7	112.2	—	515.0
	27年 1月	—	163.9	164.1	119.7	146.2	182.4	142.7	206.8	—	127.6	94.2	—	418.7
	2月	—	165.8	165.9	137.8	143.8	194.2	100.0	138.0	—	128.9	101.1	—	419.4
前月比(%)	—	1.2	1.1	15.1	▲ 1.6	6.5	▲ 29.9	▲ 33.3	—	1.0	7.3	—	0.2	

(平成22年平均=100)

窯業・ 土石製品 工業	化学工業	プラスチ ック製品 工業	パルプ・ 紙・紙加 工品工業	繊維工業	食料品 工業	その他 工業 総合							鉱業	公益事業
							ゴム製品 工業	皮革製品 工業	家具 工業	印刷業	木材・木 製品工業	その他 工業		
616.5	1,101.9	1,333.7	361.3	214.9	59.9	517.5	198.6	24.5	92.3	—	47.0	155.1	16.8	—
14	5	13	7	6	4	14	2	2	3	—	2	5	1	—
100.0	100.0	100.0	100.0	100.0	100.0	100.0	100.0	100.0	100.0	—	100.0	100.0	100.0	—
95.9	96.7	108.6	103.8	109.8	100.3	113.1	117.2	96.8	95.4	—	103.5	124.1	94.3	—
97.8	110.0	105.0	115.1	103.7	112.8	115.7	132.2	80.2	79.4	—	105.5	124.7	91.0	—
99.6	103.3	98.6	113.6	114.9	121.4	107.5	118.1	81.0	112.5	—	110.6	94.0	74.0	—
103.7	97.4	95.8	120.5	144.0	120.7	98.7	101.6	100.5	104.7	—	111.4	87.2	77.9	—
101.8	106.5	103.6	110.5	120.8	130.9	110.7	98.7	80.0	108.1	—	162.3	116.9	65.2	—
104.3	79.0	81.4	88.7	103.5	100.5	91.0	97.6	62.5	129.1	—	121.5	55.0	59.0	—
112.7	90.1	95.0	94.7	117.7	115.3	93.1	111.5	60.0	94.4	—	127.2	63.7	72.6	—
105.6	106.5	94.0	136.9	118.1	122.3	95.2	113.7	85.8	89.3	—	122.1	68.2	89.4	—
103.2	104.1	94.1	137.6	141.0	120.2	95.0	91.7	141.9	85.9	—	94.9	97.5	78.4	—
93.9	94.5	93.7	115.3	149.0	116.6	89.9	89.0	106.7	109.0	—	94.8	75.4	57.8	—
117.2	105.0	106.0	146.2	144.5	131.9	101.4	112.6	91.6	116.2	—	89.4	83.5	77.3	—
107.6	90.4	91.2	125.5	151.9	108.0	85.0	98.7	94.9	69.0	—	101.5	70.3	93.5	—
98.8	86.0	93.4	121.2	163.0	126.4	105.1	91.1	55.4	102.0	—	102.6	133.5	80.2	—
89.7	99.7	91.8	136.2	168.8	111.0	103.9	106.2	110.0	84.5	—	99.1	113.0	89.9	—
101.5	91.8	94.7	112.4	194.8	133.3	99.3	103.5	242.4	84.2	—	99.1	80.2	90.6	—
116.6	118.4	110.4	135.9	190.6	148.4	103.2	106.6	85.4	124.0	—	107.5	88.1	107.1	—
124.7	107.8	99.3	127.6	155.1	132.6	93.0	109.1	102.9	91.6	—	97.3	70.4	93.3	—
22.5	1.2	▲ 4.2	15.5	28.4	1.3	▲ 16.0	10.5	28.6	▲ 15.3	—	▲ 40.0	▲ 39.8	43.1	—
108.8	92.7	96.2	109.1	124.7	125.7	120.3	101.3	87.8	102.7	—	152.1	156.4	68.9	—
108.4	85.5	87.9	105.9	114.5	95.9	101.5	101.2	71.3	185.7	—	129.8	66.2	59.8	—
108.8	97.2	99.1	103.1	124.1	117.3	88.5	114.0	88.5	87.3	—	126.8	53.8	67.7	—
88.3	101.1	92.8	132.7	128.7	116.9	86.7	108.2	95.5	79.6	—	117.4	56.9	75.0	—
106.2	101.1	95.9	130.3	155.5	119.8	95.2	89.8	108.6	95.5	—	93.5	96.6	66.8	—
87.7	97.6	99.2	105.5	153.3	114.4	94.3	91.8	95.5	116.0	—	97.7	82.9	72.1	—
105.3	107.0	106.9	131.3	145.6	129.5	97.8	101.2	101.2	111.4	—	83.1	85.7	76.9	—
99.5	95.7	92.6	129.4	152.0	103.3	91.0	99.7	106.9	81.4	—	95.1	83.6	94.7	—
105.8	94.3	91.3	120.7	161.4	130.1	105.8	96.5	79.0	96.5	—	115.1	116.4	96.1	—
108.3	112.2	96.3	137.8	159.0	122.4	100.8	109.8	101.0	91.6	—	104.3	99.1	105.1	—
123.4	95.7	95.8	130.2	170.0	143.0	98.2	105.2	158.2	90.6	—	106.0	78.6	95.9	—
110.9	93.8	95.4	121.5	160.9	150.7	95.0	101.1	76.5	89.0	—	102.0	86.6	89.8	—
133.3	93.9	92.2	126.0	160.1	127.4	101.0	112.0	112.9	87.1	—	91.2	94.2	98.6	—
20.2	0.1	▲ 3.4	3.7	▲ 0.5	▲ 15.5	6.3	10.8	47.6	▲ 2.1	—	▲ 10.6	8.8	9.8	—

第2-1表 埼玉県鉱工業生産指数（特殊分類）

（平成22年平均＝100）

項目	鉱工業 総合	最終 需要財	投資財			消費財			生産財	鉱工業用 生産財	その他用 生産財
			資本財	建設財	消費財	耐久	非耐久				
						消費財	消費財				
ウェイト	10,000.0	6,112.2	2,523.2	1,782.6	740.6	3,589.0	953.3	2,635.7	3,887.8	3085.2	802.6
品目数	222	113	77	42	35	36	14	22	109	98	11
原 指 数	22年平均	100.0	100.0	100.0	100.0	100.0	100.0	100.0	100.0	100.0	100.0
	23年平均	98.5	99.3	105.4	105.1	106.2	95.0	80.0	100.4	97.3	95.2
	24年平均	96.4	95.5	89.1	82.8	104.4	100.0	95.6	101.6	97.7	96.1
	25年平均	93.1	91.1	91.3	84.7	107.2	90.9	66.9	99.7	96.3	95.3
	26年平均	95.1	92.2	93.2	90.2	100.4	91.6	81.7	95.2	99.6	99.3
	26年 2月	94.7	92.8	98.3	97.3	100.5	89.0	87.8	89.4	97.7	97.1
	3月	104.8	103.0	110.3	113.3	103.2	97.8	92.5	99.7	107.6	106.3
	4月	95.6	92.4	89.7	85.7	99.5	94.3	82.7	98.5	100.5	99.9
	5月	92.4	89.0	81.9	75.2	97.9	94.0	83.8	97.7	97.8	98.7
	6月	96.7	93.0	91.7	86.5	104.4	93.9	89.3	95.6	102.5	102.7
	7月	99.1	96.2	90.4	84.0	105.8	100.4	87.6	105.0	103.6	104.6
	8月	80.6	75.1	74.5	68.3	89.3	75.6	61.0	80.9	89.1	88.8
	9月	95.9	91.6	88.9	84.1	100.2	93.6	80.4	98.3	102.6	101.9
	10月	99.1	95.7	96.6	93.9	103.1	95.0	76.6	101.7	104.5	103.9
	11月	93.6	91.8	105.1	107.6	99.1	82.4	63.4	89.3	96.6	95.9
	12月	93.6	90.6	92.3	89.9	98.1	89.3	73.8	94.9	98.3	97.0
	27年 1月	90.1	88.3	90.9	92.0	88.2	86.5	67.2	93.5	93.0	93.6
2月	93.6	91.9	100.9	103.5	94.7	85.6	69.6	91.4	96.2	94.7	
前年比(%)	▲ 1.2	▲ 1.0	2.6	6.4	▲ 5.8	▲ 3.8	▲ 20.7	2.2	▲ 1.5	▲ 2.5	2.1
季 節 調 整 指 数	26年 2月	96.2	92.9	91.8	89.1	98.3	94.5	89.7	94.6	101.8	103.7
	3月	99.1	95.8	97.2	95.2	100.9	96.1	89.6	99.1	103.7	102.7
	4月	96.3	94.7	95.1	93.1	100.7	93.9	92.9	95.0	99.3	98.7
	5月	98.4	98.2	96.8	92.7	106.1	96.2	92.3	100.9	100.6	99.8
	6月	93.5	90.6	94.5	90.7	104.1	88.8	83.8	90.9	98.1	97.1
	7月	94.2	92.2	85.9	79.5	100.1	97.0	81.7	103.5	97.5	96.7
	8月	89.8	85.2	85.1	78.4	100.3	85.7	68.4	91.7	96.8	96.8
	9月	89.7	83.6	72.9	64.5	97.2	93.2	79.2	97.4	100.2	99.8
	10月	94.6	92.1	97.5	97.3	97.0	86.4	69.6	91.6	99.0	98.1
	11月	94.9	94.1	120.6	134.5	97.0	79.9	58.9	87.1	96.4	96.5
	12月	90.4	83.7	79.7	75.8	93.8	86.0	73.8	89.5	99.1	99.1
	27年 1月	102.5	101.5	107.9	111.9	96.9	97.6	71.6	106.7	103.9	105.1
	2月	95.1	92.0	94.3	94.8	92.7	90.9	71.1	96.8	100.3	101.1
前月比(%)	▲ 7.2	▲ 9.4	▲ 12.6	▲ 15.3	▲ 4.3	▲ 6.9	▲ 0.7	▲ 9.3	▲ 3.5	▲ 3.8	4.4

第2-2表 埼玉県鉱工業出荷指数（特殊分類）

（平成22年平均＝100）

項目	鉱工業 総合	最終 需要財	投資財			消費財			生産財	鉱工業用 生産財	その他用 生産財
			資本財	建設財	消費財	耐久	非耐久				
						消費財	消費財				
ウェイト	10,000.0	6,173.3	2,638.5	1,943.9	694.6	3,534.8	1,683.3	1,851.5	3,826.7	3,319.5	507.2
品目数	222	113	77	42	35	36	14	22	109	98	11
原 指 数	22年平均	100.0	100.0	100.0	100.0	100.0	100.0	100.0	100.0	100.0	100.0
	23年平均	94.9	94.4	101.3	99.8	105.4	89.2	78.8	98.7	95.7	94.4
	24年平均	94.0	92.3	89.8	85.0	103.2	94.2	89.8	98.2	96.7	95.7
	25年平均	89.7	85.9	89.0	82.7	106.4	83.7	69.1	96.9	95.6	95.1
	26年平均	94.2	90.6	92.6	89.3	102.0	89.1	77.8	99.3	100.0	99.9
	26年 2月	91.7	87.8	95.1	93.0	100.8	82.4	75.1	89.0	97.9	97.8
	3月	108.2	108.8	113.6	113.4	114.2	105.3	107.6	103.1	107.3	106.5
	4月	95.8	93.3	90.7	87.8	98.9	95.1	88.6	101.1	99.8	99.3
	5月	91.2	87.4	81.7	75.6	98.8	91.6	81.8	100.6	97.4	97.8
	6月	95.5	91.1	90.4	86.6	101.1	91.7	79.5	102.8	102.4	102.8
	7月	97.3	92.5	91.1	85.1	107.9	93.5	74.1	111.2	105.1	106.0
	8月	79.3	72.5	73.8	68.2	89.5	71.5	54.6	86.9	90.4	90.4
	9月	95.1	89.8	92.4	87.5	106.1	87.8	71.5	102.5	103.7	103.1
	10月	96.0	91.5	95.2	92.7	102.1	88.7	68.9	106.7	103.2	102.8
	11月	92.0	88.8	100.9	99.9	103.8	79.7	63.2	94.7	97.2	96.8
	12月	91.9	87.1	90.5	86.8	100.8	84.5	66.1	101.3	99.7	99.1
	27年 1月	88.0	85.6	86.7	86.2	88.1	84.7	72.5	95.8	92.0	92.3
2月	94.9	93.7	98.8	98.4	99.7	90.0	85.3	94.3	96.8	96.2	
前年比(%)	3.5	6.7	3.9	5.8	▲ 1.1	9.2	13.6	6.0	▲ 1.1	▲ 1.6	
季 節 調 整 指 数	26年 2月	92.2	86.2	92.3	89.6	99.8	81.4	65.4	96.4	102.9	103.4
	3月	99.6	98.1	100.1	97.1	107.5	96.9	89.7	103.2	103.6	102.1
	4月	99.6	99.6	97.6	94.2	102.9	99.3	106.8	94.8	99.7	99.8
	5月	98.7	97.2	94.9	89.8	107.9	98.4	95.9	101.7	101.6	101.4
	6月	93.2	88.2	91.0	87.1	101.3	86.5	76.3	100.3	98.6	98.6
	7月	92.3	88.5	87.1	81.6	101.6	92.6	76.8	110.0	98.6	98.5
	8月	88.0	81.8	84.3	78.6	99.1	80.2	63.4	92.8	97.8	98.1
	9月	91.9	86.2	80.0	73.2	102.2	91.5	77.5	103.5	100.6	99.7
	10月	94.7	92.0	95.0	95.3	97.1	89.5	72.7	99.4	98.3	98.0
	11月	92.0	89.3	109.8	114.6	100.3	76.0	55.7	95.4	96.4	96.5
	12月	84.8	77.5	77.5	72.4	95.2	76.0	58.2	92.7	97.9	98.1
	27年 1月	98.7	96.4	101.7	102.9	100.3	92.2	76.0	108.7	103.1	103.9
	2月	95.4	92.0	95.9	94.8	98.7	88.9	74.2	102.1	101.7	101.7
前月比(%)	▲ 3.3	▲ 4.6	▲ 5.7	▲ 7.9	▲ 1.6	▲ 3.6	▲ 2.4	▲ 6.1	▲ 1.4	▲ 2.1	

第2-3表 埼玉県鉱工業在庫指数（特殊分類）

（平成22年平均＝100）

項目	鉱工業 総合	最終 需要財	投資財			消費財			生産財	鉱工業用 生産財	その他用 生産財	
			資本財	建設財	消費財	耐久	非耐久					
						消費財	消費財					
ウェイト	10,000.0	4,326.5	2,640.3	1,136.0	1,504.3	1,686.2	1,308.9	377.3	5,673.5	5409.4	264.1	
品目数	130	61	43	18	25	18	9	9	69	65	4	
原 指 数	22年末	118.1	139.4	104.9	112.5	99.2	193.5	221.4	96.7	101.9	102.0	98.7
	23年末	100.8	93.0	106.4	106.3	106.5	71.9	64.0	99.4	106.7	106.6	109.1
	24年末	143.0	187.2	134.3	158.5	116.1	270.0	320.6	94.6	109.3	109.5	106.0
	25年末	112.3	119.1	120.8	128.6	114.9	116.5	120.0	104.5	107.1	107.8	91.7
	26年末	172.2	257.6	156.4	203.4	121.0	416.0	503.7	112.0	107.1	108.5	77.0
	26年2月末	125.3	152.2	136.8	162.6	117.3	176.3	198.8	98.2	104.8	105.3	94.2
	3月末	105.7	111.2	111.3	121.9	103.4	111.0	118.9	83.8	101.5	102.1	88.1
	4月末	104.9	106.9	112.9	121.0	106.9	97.5	100.8	85.9	103.3	103.9	92.5
	5月末	115.7	123.5	121.3	136.8	109.6	127.0	136.8	92.9	109.7	110.5	94.2
	6月末	130.5	154.1	134.8	155.9	118.8	184.3	209.7	96.1	112.5	113.1	98.3
	7月末	142.7	183.7	143.9	170.6	123.7	246.1	287.7	101.6	111.4	112.0	99.1
	8月末	149.6	201.4	150.7	181.0	127.8	280.7	332.8	100.3	110.2	110.8	97.6
	9月末	155.9	218.0	147.2	181.1	121.6	328.9	393.2	106.0	108.5	109.7	83.5
	10月末	167.5	240.4	156.7	197.2	126.2	371.3	446.7	109.9	111.9	113.1	87.5
	11月末	168.3	242.3	154.8	196.7	123.2	379.3	455.8	113.9	111.9	113.3	84.3
	12月末	172.2	257.6	156.4	203.4	121.0	416.0	503.7	112.0	107.1	108.5	77.0
	27年1月末	172.3	252.7	159.4	206.7	123.8	398.7	482.2	109.2	111.0	112.6	78.4
2月末	161.6	228.3	152.2	193.9	120.6	347.5	417.0	106.2	110.8	112.3	79.7	
前年比(%)	29.0	50.0	11.3	19.2	2.8	97.1	109.8	8.1	5.7	6.6	▲ 15.4	
季 節 調 整 指 数	26年2月末	120.7	139.1	133.4	157.6	115.6	142.4	152.2	96.9	104.5	105.1	92.2
	3月末	115.7	125.9	124.7	146.0	109.6	127.0	137.5	85.0	104.3	105.0	89.4
	4月末	113.4	122.6	116.5	127.3	108.6	127.8	136.6	92.4	105.5	106.1	95.9
	5月末	121.1	139.4	124.1	143.4	109.1	171.4	194.4	99.1	108.0	108.5	98.4
	6月末	135.4	176.9	137.8	165.0	117.9	255.8	303.6	102.4	108.6	109.1	97.8
	7月末	143.2	194.7	140.0	164.3	121.3	300.5	375.3	99.3	107.5	107.9	97.2
	8月末	154.8	218.2	151.7	183.6	128.5	344.4	435.5	101.9	110.5	111.0	99.9
	9月末	163.0	238.2	152.1	194.8	119.9	385.6	490.8	104.1	110.4	111.6	83.6
	10月末	160.9	222.7	151.9	189.6	123.5	333.2	406.2	103.8	111.2	112.6	84.4
	11月末	156.6	210.0	148.3	179.3	123.5	300.9	355.0	106.5	111.3	112.9	80.9
	12月末	158.2	213.8	148.5	179.7	122.5	294.7	337.9	109.1	109.3	110.8	78.1
	27年1月末	158.3	211.8	152.8	192.9	122.7	277.6	313.0	106.9	112.8	114.6	77.9
	2月末	155.7	208.7	148.4	187.9	118.9	280.7	319.1	104.8	110.5	112.1	78.0
前月比(%)	▲ 1.6	▲ 1.5	▲ 2.9	▲ 2.6	▲ 3.1	1.1	1.9	▲ 2.0	▲ 2.0	▲ 2.2	0.1	

第2-4表 埼玉県鉱工業在庫率指数（特殊分類）

（平成22年平均＝100）

項目	鉱工業 総合	最終 需要財	投資財			消費財			生産財	鉱工業用 生産財	その他用 生産財
			資本財	建設財	消費財	耐久	非耐久				
						消費財	消費財				
ウェイト 品目数	9,194.4 122	4,024.9 57	2,338.7 39	834.4 14	1,504.3 25	1,686.2 18	1,308.9 9	377.3 9	5,169.5 65	4905.4 61	264.1 4
原 指 数	22年平均	100.0	100.0	100.0	100.0	100.0	100.0	100.0	100.0	100.0	100.0
	23年平均	112.1	112.6	106.2	114.4	101.7	121.5	126.6	103.7	111.6	111.4
	24年平均	144.8	182.5	134.1	183.5	106.8	249.4	290.1	108.3	115.5	115.1
	25年平均	117.3	119.2	116.8	135.0	106.7	122.6	125.1	113.8	115.7	115.9
	26年平均	156.8	200.4	152.0	227.6	110.1	267.4	309.0	123.2	123.0	124.2
	26年 2月	130.7	147.7	120.3	129.9	115.0	185.6	206.0	114.9	117.5	118.1
	3月	97.3	91.8	96.2	115.0	85.7	85.6	86.1	84.1	101.7	102.5
	4月	117.2	119.3	139.3	206.2	102.3	91.4	90.8	93.5	115.6	116.6
	5月	134.9	141.8	147.0	227.3	102.5	134.5	141.8	109.2	129.5	130.8
	6月	152.3	179.0	170.4	285.9	106.4	191.0	209.8	125.8	131.4	132.7
	7月	151.1	185.4	131.3	176.8	106.0	260.4	299.2	125.9	124.4	125.2
	8月	223.5	332.6	292.2	573.5	136.2	388.7	464.1	127.0	138.5	139.5
	9月	167.3	226.6	131.0	171.3	108.7	359.1	424.5	132.2	121.1	123.1
	10月	190.6	273.2	155.1	231.2	112.8	437.1	522.4	141.0	126.2	128.0
	11月	196.7	290.8	156.6	239.1	110.9	476.9	571.5	148.8	123.5	125.1
	12月	195.2	290.9	152.7	218.5	116.2	482.6	579.7	145.6	120.7	122.8
	27年 1月	196.6	273.0	168.9	229.4	135.3	417.5	493.8	153.1	137.0	139.2
	2月	169.1	215.7	147.7	196.3	120.7	310.0	362.8	126.6	132.8	135.2
	前年比(%)	29.4	46.0	22.8	51.1	5.0	67.0	76.1	10.2	13.0	14.5
季 節 調 整 指 数	26年 2月	128.1	144.5	114.0	126.5	113.7	181.3	197.3	115.3	113.2	113.8
	3月	114.1	117.0	115.9	139.6	99.4	107.8	109.8	93.1	111.1	112.0
	4月	119.0	118.4	123.0	159.8	101.2	101.7	97.3	114.5	117.0	117.4
	5月	130.1	140.5	121.5	160.1	95.7	164.0	173.2	121.6	119.7	120.5
	6月	165.3	216.5	188.2	370.7	106.9	259.2	301.7	133.5	128.9	130.1
	7月	166.3	221.6	147.2	236.5	102.5	334.9	416.1	116.8	127.2	128.3
	8月	231.8	364.1	311.0	756.2	126.2	445.6	561.9	119.8	136.1	137.5
	9月	180.0	251.7	144.0	221.3	108.6	415.4	529.4	124.9	127.8	130.6
	10月	177.0	235.7	143.0	188.9	115.8	361.2	423.5	135.8	130.8	132.9
	11月	187.1	256.2	169.2	238.1	128.8	354.3	410.8	136.6	128.8	130.6
	12月	180.3	249.2	153.9	202.5	126.9	366.6	422.8	146.9	125.1	127.0
	27年 1月	164.0	211.0	147.6	202.6	114.1	289.8	328.7	135.0	121.8	123.6
	2月	165.8	211.0	140.0	191.1	119.3	302.8	347.5	127.0	127.9	130.3
前月比(%)	1.1	0.0	▲ 5.1	▲ 5.7	4.6	4.5	5.7	▲ 5.9	5.0	5.4	▲ 1.1

－ 利 用 上 の 注 意 －

基準年次 平成22年（2010年）
採用品目 生産211品目、出荷209品目、在庫120品目
季節調整 センサス局法（X-12-ARIMA）

この情報は、インターネットでもご覧になれます。



<http://www.pref.saitama.lg.jp/theme/tokei/index.html>

平成27年4月24日 発行

埼玉県総務部統計課 動態統計担当

〒330-9301 さいたま市浦和区高砂3-15-1

TEL 048-830-2320（直通） FAX 048-822-4104

※ 品目別の指数が必要なときは、上記の連絡先にお問い合わせください。
（品目によってはお答えできないものもあります。）