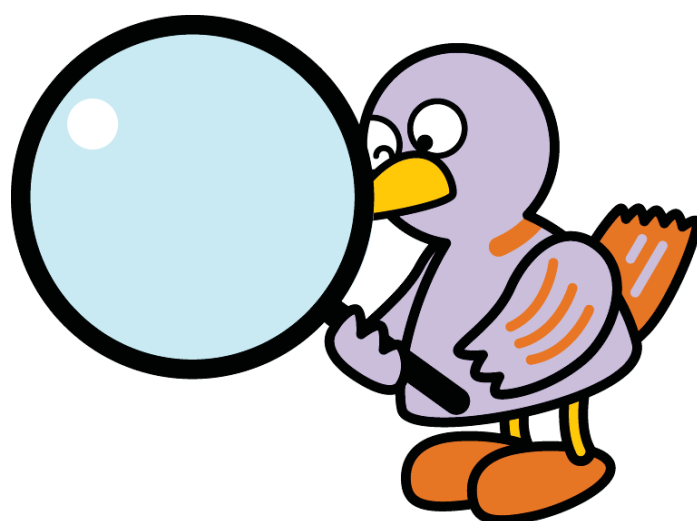


埼玉県鉱工業指数

平成27年1月分



埼玉県マスコット「コバトン」



彩の国
埼玉県

総務部統計課

平成27年1月埼玉県鉱工業指数 概要

○ 総合指数の動向

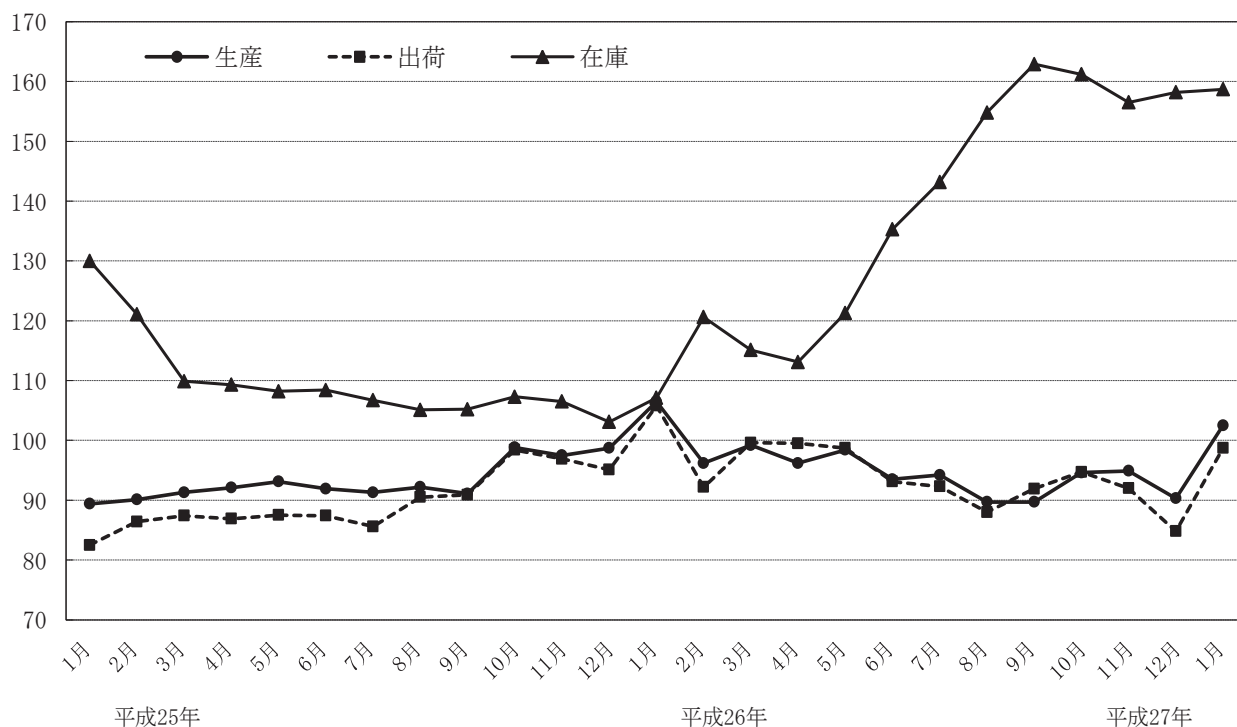
平成27年1月の鉱工業指数は、生産が102.5で2か月ぶりの上昇、出荷が98.7で3か月ぶりの上昇となった。また、在庫は158.7で2か月連続の上昇、在庫率は163.9で2か月連続の低下となった。

(平成22年平均=100)

	埼玉県			全国		
	指数	前月比 (%)	前年同月比 (%)	指数	前月比 (%)	前年同月比 (%)
生産	102.5	13.5	▲5.4	102.4	3.7	▲2.8
出荷	98.7	16.4	▲8.3	103.7	5.6	▲2.1
在庫	158.7	0.3	48.2	111.2	▲0.4	5.8
在庫率	163.9	▲9.1	56.9	108.2	▲3.4	8.9

※ 指数と前月比は季節調整済み (X-12-ARIMA)、前年同月比は原指数による。

○ 総合指数の推移グラフ



○ 上昇・低下に寄与した主な業種と品目

(1) 生産

※ 数値は対前月比。

		業 種	品 目
上 昇	19業種	化学工業 31.2%	医薬品、化粧品、合成樹脂塗料
		生産用機械工業 30.0%	フラットパネルディスプレイ製造装置、半導体製造装置
		はん用機械工業 11.0%	空気圧機器、はん用内燃機関
		食料品工業 5.6%	チョコレート、精米、ハム
低 下	4業種	業務用機械工業 ▲14.0%	デジタル複写機、試験機
		窯業・土石製品工業 ▲2.0%	ガラス基礎製品、セメント
		プラスチック製品工業 ▲0.5%	プラスチック製継手、プラスチック製フィルム
		その他製品工業 ▲1.8%	電池式クロック、電動玩具

(2) 出荷

		業 種	品 目
上 昇	18業種	化学工業 31.3%	化粧品、医薬品、印刷インキ
		輸送機械工業 12.1%	乗用車、懸架制動装置部品、けん引車
		情報通信機械工業 30.5%	携帯電話、交換機
		生産用機械工業 29.5%	フラットパネルディスプレイ製造装置、半導体製造装置
低 下	5業種	業務用機械工業 ▲7.4%	デジタル複写機、試験機
		プラスチック製品工業 ▲1.3%	プラスチック製フィルム、プラスチック製継手
		その他製品工業 ▲4.5%	電池式クロック、電動玩具
		非鉄金属工業 ▲0.2%	アルミニウム圧延製品、アルミニウム二次合金地金

(3) 在庫

		業 種	品 目
上 昇	12業種	はん用機械工業 40.9%	はん用内燃機関、圧縮機
		金属製品工業 5.6%	食缶、飲料用アルミニウム缶
		生産用機械工業 10.2%	整地機械、マシニングセンタ
		化学工業 2.3%	合成樹脂塗料、シンナー
低 下	8業種	輸送機械工業 ▲12.4%	乗用車、大型バス
		電気機械工業 ▲6.6%	クッキングヒーター、工業用計測制御機器
		鉄鋼業 ▲3.1%	小形棒鋼、鋼半製品
		パルプ・紙・紙加工品工業 ▲3.9%	衛生用紙、段ボール原紙、特殊印刷用紙

< 資 料 >

○ 埼玉県・全国鉱工業生産指数の推移

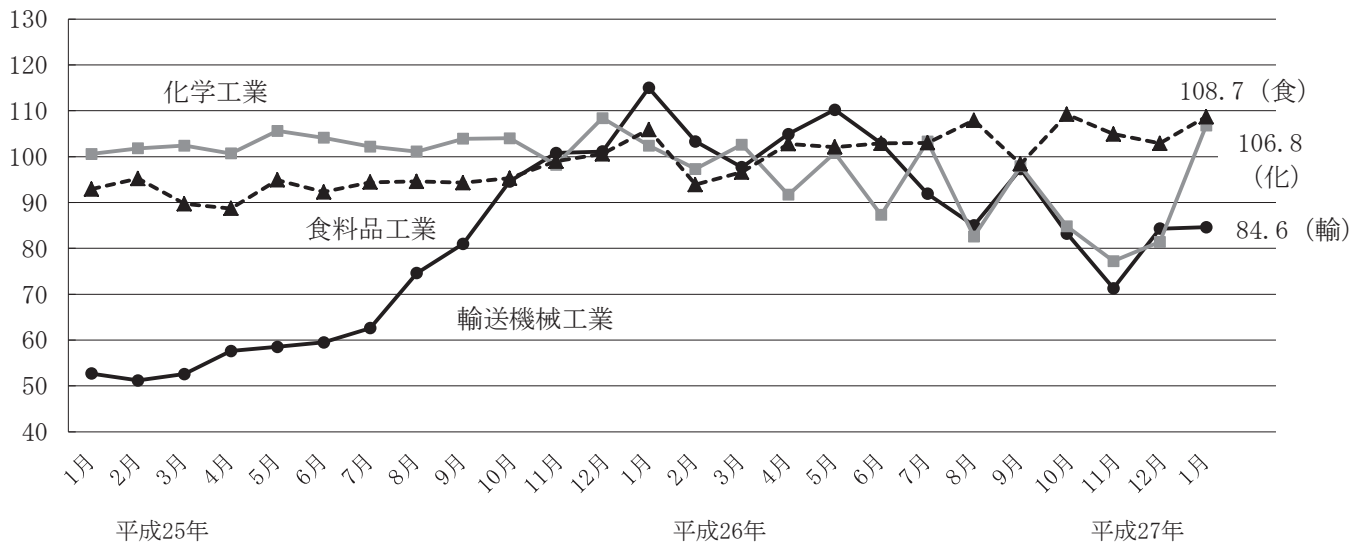
(平成22年平均=100)

	埼玉県			全 国		
	指 数	前 月 比 (%)	前 年 比 (%)	指 数	前 月 比 (%)	前 年 比 (%)
24年平均	96.3	—	▲ 2.2	97.8	—	0.6
25年平均	93.1	—	▲ 3.3	97.0	—	▲ 0.8
26年平均	95.1	—	2.1	98.9	—	2.0
26年 1月	106.5	7.9	19.1	103.9	3.9	10.6
2月	96.2	▲ 9.7	6.8	101.5	▲ 2.3	7.0
3月	99.2	3.1	8.6	102.2	0.7	7.4
4月	96.2	▲ 3.0	4.5	99.3	▲ 2.8	3.8
5月	98.4	2.3	3.9	100.0	0.7	1.0
6月	93.5	▲ 5.0	3.4	96.6	▲ 3.4	3.1
7月	94.2	0.7	3.1	97.0	0.4	▲ 0.7
8月	89.7	▲ 4.8	▲ 4.3	95.2	▲ 1.9	▲ 3.3
9月	89.7	0.0	0.1	98.0	2.9	0.8
10月	94.6	5.5	▲ 4.3	98.4	0.4	▲ 0.8
11月	94.9	0.3	▲ 5.0	97.9	▲ 0.5	▲ 3.7
12月	90.3	▲ 4.8	▲ 7.0	98.7	0.8	0.1
27年 1月	102.5	13.5	▲ 5.4	102.4	3.7	▲ 2.8

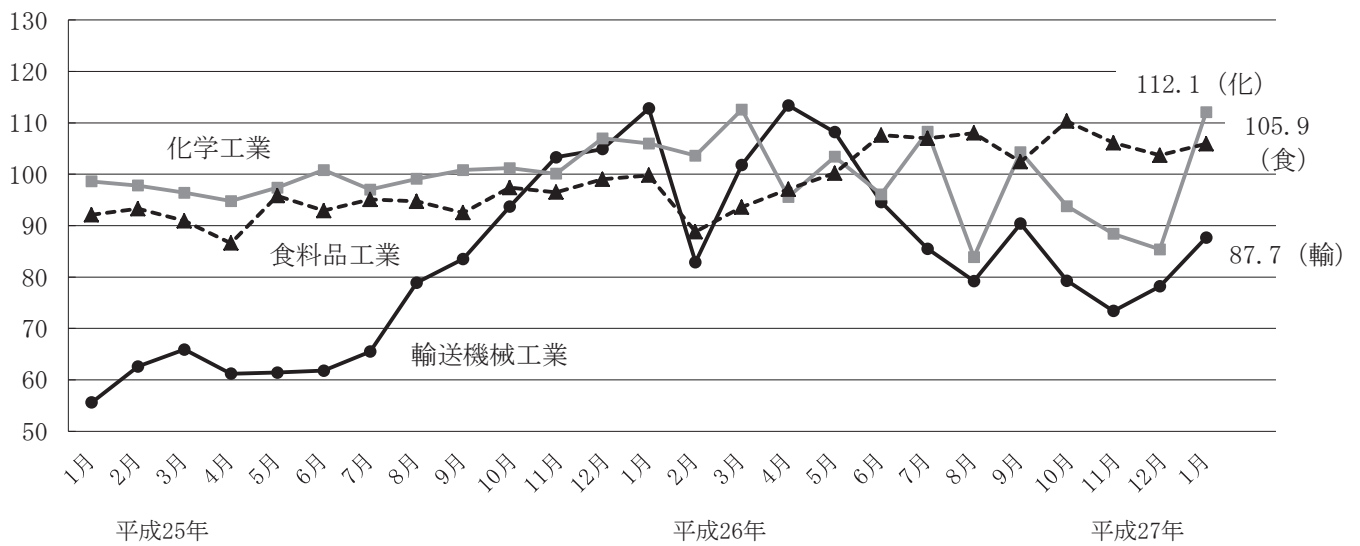
※ 指数と前月比は季節調整済み（X-12-ARIMA）、前年比は原指数による。

○ 県内主要業種の指数推移

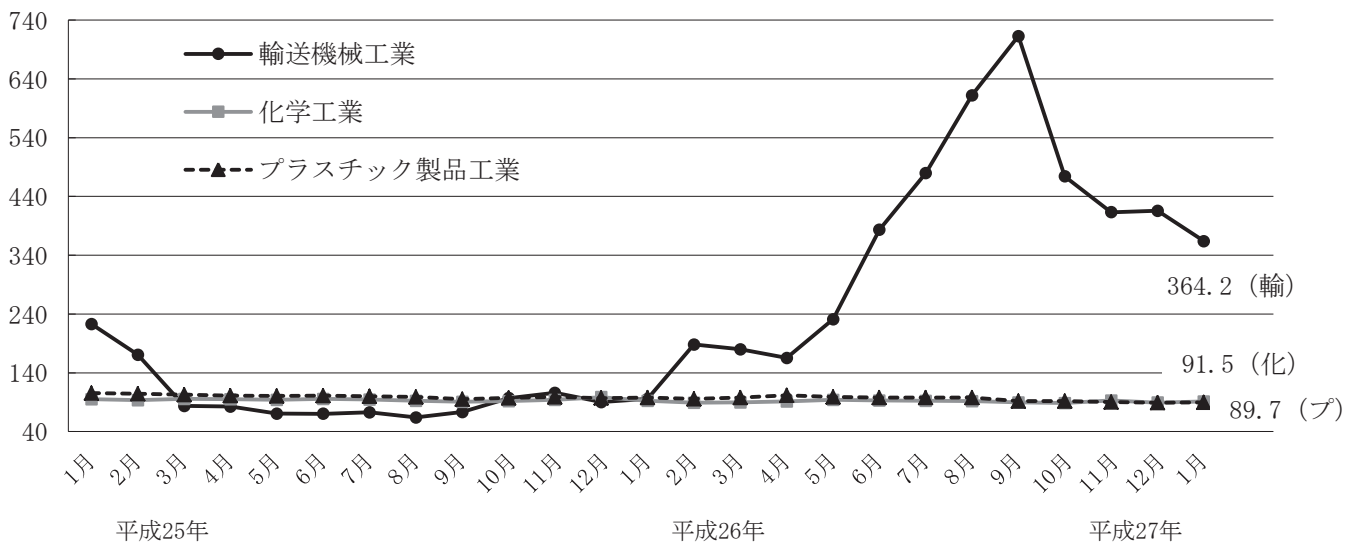
生産



出荷



在庫



第1-1表 埼玉県鉱工業生産指数（業種分類）

項目	産業	鉱工業	製造 工業 総合	鉄鋼業	非鉄金属	金属製品	はん用	生産用	業務用	電子部品	電気機械	情報通信	輸送機械	
	総合	総合			工業	工業	工業	工業	工業	工業	工業	機械工業	工業	
ウェイト	10,261.9	10,000.0	9,992.3	168.2	253.9	399.1	456.0	508.9	549.4	470.8	451.9	454.4	1,252.8	
品目数	211	209	207	13	8	17	13	12	6	12	23	6	11	
原 指 数	22年平均	100.0	100.0	100.0	100.0	100.0	100.0	100.0	100.0	100.0	100.0	100.0	100.0	
	23年平均	98.4	98.5	98.5	111.5	91.6	96.4	105.8	112.0	123.9	86.2	93.0	104.7	74.2
	24年平均	96.3	96.3	96.3	114.5	95.3	98.8	96.3	80.3	89.2	81.8	75.0	131.5	88.7
	25年平均	92.7	93.1	93.1	115.2	95.3	92.3	104.2	78.6	108.1	89.3	73.8	89.7	71.1
	26年平均	94.4	95.1	95.1	101.9	99.8	89.4	115.3	71.2	120.1	101.9	77.6	79.3	94.9
	26年 1月	95.2	95.2	95.2	97.6	95.6	88.9	108.4	104.3	114.9	84.8	70.3	95.3	107.9
	2月	94.5	94.7	94.7	98.5	90.9	89.4	109.9	96.6	120.2	92.5	76.3	98.2	98.9
	3月	104.1	104.8	104.7	91.4	102.7	101.5	126.7	101.6	147.6	106.6	87.9	115.4	99.6
	4月	94.7	95.5	95.5	97.5	98.2	92.9	112.4	74.1	111.4	97.3	76.3	72.0	97.0
	5月	91.5	92.4	92.4	94.2	97.1	94.1	116.6	37.7	115.7	95.8	70.8	66.2	98.6
	6月	95.5	96.7	96.7	104.5	106.3	86.4	117.5	44.2	124.4	106.7	85.9	78.7	105.0
	7月	98.1	99.1	99.0	107.1	108.5	89.7	116.8	44.8	111.3	106.7	84.2	82.6	103.4
	8月	80.4	80.5	80.5	95.6	86.0	85.9	104.4	57.4	84.5	98.1	63.9	56.2	74.1
	9月	94.9	95.9	95.8	107.8	106.5	83.4	116.8	51.2	99.8	114.2	81.8	88.8	98.0
	10月	97.9	99.1	99.1	113.2	108.3	87.5	122.2	91.6	110.7	106.8	77.4	75.7	93.2
	11月	92.7	93.6	93.6	111.3	99.8	89.8	111.4	100.8	157.5	103.4	78.9	61.5	76.6
12月	93.0	93.5	93.5	103.6	97.1	82.9	119.9	50.5	142.8	110.2	77.6	60.8	86.6	
27年 1月	90.2	90.1	90.1	97.5	92.1	80.8	119.9	62.2	151.0	106.5	73.6	63.3	78.4	
前年比(%)	▲ 5.3	▲ 5.4	▲ 5.4	▲ 0.1	▲ 3.7	▲ 9.1	10.6	▲ 40.4	31.4	25.6	4.7	▲ 33.6	▲ 27.3	
季 節 調 整 指 数	26年 1月	105.1	106.5	106.5	107.3	104.5	99.1	119.1	99.3	117.8	91.7	78.1	108.8	115.0
	2月	95.3	96.2	96.2	101.7	93.6	90.9	119.9	97.5	106.5	97.5	77.3	112.3	103.3
	3月	98.3	99.2	99.1	90.5	99.3	96.6	121.9	86.8	111.9	100.1	83.3	95.4	97.7
	4月	95.5	96.2	96.2	96.1	99.5	91.1	111.2	79.6	94.8	100.9	79.8	89.7	104.9
	5月	97.6	98.4	98.4	94.5	103.2	99.3	113.0	46.9	94.0	98.1	76.5	68.1	110.2
	6月	93.1	93.5	93.5	99.2	100.9	89.1	108.2	45.6	106.6	100.4	81.2	64.9	102.9
	7月	93.7	94.2	94.1	105.1	102.5	88.7	109.3	48.1	104.2	97.3	78.5	73.7	91.9
	8月	89.2	89.7	89.7	111.4	99.4	90.2	114.5	56.2	101.4	103.2	67.5	59.4	85.0
	9月	88.9	89.7	89.5	104.8	100.4	82.5	112.4	40.5	137.4	107.3	77.3	83.3	97.3
	10月	94.0	94.6	94.6	103.9	98.5	84.0	120.4	91.1	134.9	104.6	77.5	81.5	83.2
	11月	94.1	94.9	94.9	106.8	96.4	85.1	116.1	130.7	197.4	109.4	77.6	63.6	71.3
	12月	89.8	90.3	90.3	104.8	100.0	78.8	121.4	46.7	180.1	113.9	76.8	65.2	84.3
	27年 1月	101.2	102.5	102.5	107.4	101.7	90.6	134.8	60.7	154.8	117.0	82.2	72.3	84.6
前月比(%)	12.7	13.5	13.5	2.5	1.7	15.0	11.0	30.0	▲ 14.0	2.7	7.0	10.9	0.4	

(平成22年平均=100)

窯業・ 土石製品 工業	化学工業	プラスチ ック製品 工業	パルプ・ 紙・紙加 工工業	繊維工業	食料品 工業	その他 工業 総合							鋳業	公益事業
							ゴム製品 工業	皮革製品 工業	家具 工業	印刷業	木材・木 製品工業	その他 工業		
227.2	1,813.6	732.5	131.9	88.6	1,026.9	1,006.2	152.0	15.0	72.9	615.9	20.7	129.7	7.7	261.9
16	7	13	7	6	15	22	4	2	4	3	2	7	2	2
100.0	100.0	100.0	100.0	100.0	100.0	100.0	100.0	100.0	100.0	100.0	100.0	100.0	100.0	100.0
106.5	103.0	96.1	101.8	95.6	97.2	103.9	93.9	89.2	98.5	108.0	99.8	101.7	103.2	93.0
110.6	107.2	91.0	102.3	97.3	91.0	100.3	82.5	81.8	110.3	106.5	102.5	87.7	105.6	94.6
113.7	102.8	92.3	104.9	94.4	94.5	98.0	72.9	81.6	135.7	102.3	98.7	87.6	109.1	75.3
112.7	92.2	89.9	105.1	59.1	102.6	95.4	74.9	80.6	99.5	102.5	87.8	86.7	105.5	66.8
107.1	88.5	81.4	97.9	79.1	96.6	95.4	71.1	90.9	156.8	94.1	91.6	96.4	84.3	93.6
95.0	91.8	92.0	101.1	75.2	86.7	93.9	71.9	78.8	85.3	103.1	83.9	84.6	75.5	89.0
114.8	101.2	101.1	114.1	59.8	100.6	99.0	73.8	82.9	38.2	116.1	92.4	84.9	114.8	79.7
105.8	96.6	103.3	103.4	56.9	103.4	91.2	67.7	90.1	52.5	104.3	89.0	78.6	115.9	62.7
115.4	97.2	92.8	104.1	54.8	98.1	88.4	70.4	80.5	70.8	96.2	87.5	83.5	110.3	55.2
111.7	94.5	99.6	105.4	48.7	99.4	96.0	80.3	71.3	92.0	102.9	95.3	87.0	60.7	49.2
123.9	105.9	94.3	110.7	52.1	104.4	99.3	84.8	89.6	113.3	100.6	85.8	105.9	126.5	59.3
105.3	71.8	76.2	97.0	50.2	98.1	87.2	64.7	85.2	98.5	93.4	83.1	78.6	111.9	75.0
111.1	100.2	84.9	105.2	55.6	97.7	102.3	80.1	96.5	112.7	108.7	86.1	95.0	114.0	58.8
120.6	96.0	89.9	110.4	59.1	116.3	101.6	85.5	78.6	128.9	107.5	86.9	81.8	118.6	52.3
120.8	78.1	82.9	106.9	59.6	112.5	93.2	73.9	70.7	117.2	99.7	86.2	75.3	115.5	56.2
121.0	84.3	80.5	105.2	58.0	117.8	97.3	74.1	52.1	127.3	102.9	85.3	88.5	117.5	71.0
95.7	90.9	71.6	92.9	54.5	98.6	90.8	73.1	83.1	124.8	92.3	77.8	88.4	80.3	93.1
▲ 10.6	2.7	▲ 12.0	▲ 5.1	▲ 31.1	2.1	▲ 4.8	2.8	▲ 8.6	▲ 20.4	▲ 1.9	▲ 15.1	▲ 8.3	▲ 4.7	▲ 0.5
123.7	102.4	96.0	109.6	85.6	105.9	101.4	74.0	93.3	159.7	103.9	97.2	92.0	113.4	68.5
96.8	97.3	95.4	109.9	75.6	93.9	93.5	72.9	77.5	73.7	104.9	83.1	90.2	68.4	70.0
110.5	102.6	96.4	111.8	56.8	96.6	96.1	74.7	75.3	36.9	109.3	91.0	89.6	108.0	67.8
106.4	91.7	95.0	96.2	57.4	102.8	94.3	67.1	78.8	60.4	104.4	91.8	92.2	110.8	68.2
122.5	100.8	93.0	108.3	56.1	102.1	95.3	73.0	83.4	83.9	102.7	91.4	88.9	114.0	67.3
117.5	87.3	90.8	102.2	51.9	102.9	95.9	79.3	81.1	97.9	102.9	95.5	83.7	97.8	71.2
117.8	103.3	87.6	105.0	55.1	103.0	96.0	79.0	81.4	114.7	100.7	84.6	90.2	104.7	67.5
115.1	82.6	81.8	106.9	54.3	107.9	92.5	74.7	83.0	109.7	97.9	88.2	81.2	110.6	68.6
109.6	97.9	88.5	105.5	52.7	98.4	97.5	76.4	90.9	108.5	104.4	89.1	88.2	108.7	56.4
110.8	84.8	87.6	101.4	55.7	109.2	96.1	76.7	72.8	113.1	102.5	82.5	78.7	108.7	64.7
113.0	77.2	82.2	103.5	56.2	104.9	91.8	74.2	85.0	117.9	96.7	78.9	78.4	110.3	63.4
113.8	81.4	84.8	103.5	55.2	102.9	94.3	75.3	62.6	112.2	99.4	80.1	87.6	109.4	68.7
111.5	106.8	84.4	105.4	59.9	108.7	97.2	78.1	86.3	133.8	101.4	82.9	86.0	111.2	67.3
▲ 2.0	31.2	▲ 0.5	1.8	8.5	5.6	3.1	3.7	37.9	19.3	2.0	3.5	▲ 1.8	1.6	▲ 2.0

第1-2表 埼玉県鉱工業出荷指数（業種分類）

項目	産業	鉱工業	製造 工業 総合	鉄鋼業	非鉄金属	金属製品	はん用	生産用	業務用	電子部品	電気機械	情報通信	輸送機械	
	総合	総合		工業	工業	工業	工業	工業	工業	工業	工業	機械工業	工業	
ウエイト	—	10,000.0	9,993.5	195.0	364.5	422.7	377.1	417.8	454.6	432.8	446.7	530.2	2,469.8	
品目数	—	209	207	13	8	17	13	12	6	12	23	6	11	
原 指 数	22年平均	—	100.0	100.0	100.0	100.0	100.0	100.0	100.0	100.0	100.0	100.0	100.0	
	23年平均	—	94.9	94.9	110.5	90.7	96.5	110.6	111.8	121.5	88.0	93.8	93.5	77.5
	24年平均	—	94.0	94.0	113.2	89.0	97.5	100.9	81.5	87.4	86.6	83.8	107.5	87.1
	25年平均	—	89.7	89.6	114.4	89.8	92.7	107.1	80.3	97.3	93.5	85.0	66.0	74.9
	26年平均	—	94.2	94.1	100.1	91.4	88.5	117.1	73.4	107.9	103.4	90.7	57.1	91.1
	26年 1月	—	96.0	96.0	99.0	90.3	85.8	110.0	107.2	102.5	92.2	79.7	73.2	107.9
	2月	—	91.7	91.7	97.0	83.0	87.5	112.9	98.5	107.3	98.0	91.3	66.1	88.6
	3月	—	108.2	108.2	96.8	90.8	102.7	132.3	107.8	132.3	113.9	104.6	73.1	114.4
	4月	—	95.7	95.7	89.3	90.9	93.9	114.2	78.0	100.3	97.1	88.4	43.6	101.7
	5月	—	91.2	91.2	89.0	91.6	89.9	116.9	37.2	102.9	97.3	78.2	45.9	95.2
	6月	—	95.4	95.4	95.1	96.1	84.2	119.5	38.8	112.0	106.1	99.0	58.7	96.2
	7月	—	97.3	97.3	105.1	98.0	86.3	117.6	46.6	100.7	106.4	97.7	60.0	91.7
	8月	—	79.3	79.3	97.7	77.5	81.4	105.7	60.6	76.8	101.1	78.3	40.6	67.1
	9月	—	95.1	95.0	107.0	97.8	83.5	121.9	55.5	90.8	117.4	96.4	63.2	89.2
	10月	—	96.0	95.9	111.2	99.4	91.2	120.9	95.2	100.6	97.9	87.3	60.9	85.1
	11月	—	92.0	92.0	111.4	90.5	92.3	111.8	102.3	140.3	102.5	93.6	53.0	75.5
12月	—	91.9	91.9	102.5	90.5	82.8	121.4	52.5	128.4	111.2	93.3	46.8	80.4	
27年 1月	—	88.0	88.0	97.1	85.9	75.7	119.6	60.8	133.9	105.2	85.8	44.5	82.5	
前年比(%)	—	▲ 8.3	▲ 8.3	▲ 1.9	▲ 4.9	▲ 11.8	8.7	▲ 43.3	30.6	14.1	7.7	▲ 39.2	▲ 23.5	
季 節 調 整 指 数	26年 1月	—	105.8	105.8	108.9	95.4	95.4	121.8	102.2	109.8	103.1	88.2	87.0	112.8
	2月	—	92.2	92.2	98.6	85.4	91.2	120.7	99.6	98.9	105.8	93.5	74.7	82.9
	3月	—	99.6	99.6	93.3	88.1	98.3	121.0	91.6	101.5	101.0	93.6	65.5	101.8
	4月	—	99.5	99.5	89.9	92.3	91.9	111.9	85.1	86.6	101.6	94.1	62.1	113.4
	5月	—	98.7	98.7	91.2	93.7	92.7	115.2	48.2	85.9	99.3	86.4	48.2	108.2
	6月	—	93.1	93.0	91.8	90.3	87.5	112.5	40.6	98.3	98.6	95.6	41.8	94.6
	7月	—	92.3	92.3	103.6	94.5	86.4	110.5	49.4	94.7	102.7	91.7	62.3	85.5
	8月	—	88.0	88.0	109.0	89.2	86.6	115.4	60.6	90.1	103.7	85.1	44.8	79.2
	9月	—	91.9	91.8	105.4	93.9	82.3	115.7	44.8	111.0	105.0	89.8	68.1	90.4
	10月	—	94.7	94.6	101.7	91.6	85.5	120.1	95.4	119.4	102.5	89.8	72.1	79.3
	11月	—	92.0	92.0	108.5	90.5	86.6	121.6	126.0	173.9	109.3	91.5	42.7	73.4
	12月	—	84.8	84.7	102.4	92.5	78.4	123.3	45.8	154.8	111.3	89.6	39.3	78.2
	27年 1月	—	98.7	98.6	107.6	92.3	85.1	135.3	59.3	143.4	119.1	95.6	51.3	87.7
前月比(%)	—	16.4	16.4	5.1	▲ 0.2	8.5	9.7	29.5	▲ 7.4	7.0	6.7	30.5	12.1	

(平成22年平均=100)

窯業・ 土石製品 工業	化学工業	プラスチ ック製品 工業	パルプ・ 紙・紙加 工工業	繊維工業	食料品 工業	その他 工業 総合							鉱業	公益事業
							ゴム製品 工業	皮革製品 工業	家具 工業	印刷業	木材・木 製品工業	その他 工業		
208.2	1,307.5	619.0	154.9	62.5	857.2	673.0	114.8	12.8	64.9	337.7	17.7	125.1	6.5	—
16	7	13	7	6	15	22	4	2	4	3	2	7	2	—
100.0	100.0	100.0	100.0	100.0	100.0	100.0	100.0	100.0	100.0	100.0	100.0	100.0	100.0	—
106.8	100.8	97.9	101.6	97.9	96.3	102.6	92.5	91.3	98.9	108.1	98.3	100.7	104.5	—
109.7	100.3	98.6	101.2	99.0	94.3	99.1	83.1	81.4	111.1	106.6	101.6	88.8	107.0	—
113.2	99.4	101.5	103.1	90.2	94.0	98.0	72.3	82.3	136.2	102.4	99.7	91.1	111.6	—
112.0	98.1	100.4	103.0	53.5	102.2	97.4	81.4	80.0	119.5	102.6	89.5	89.6	110.8	—
108.7	93.1	87.5	94.6	72.3	88.7	94.3	76.0	94.4	124.3	94.2	90.7	96.3	91.5	—
99.7	95.6	96.6	100.1	75.2	81.3	96.3	80.6	82.7	120.9	103.2	82.6	82.7	87.3	—
110.6	108.0	115.6	115.5	64.2	99.8	104.6	83.2	88.9	97.2	116.2	91.3	100.3	112.6	—
104.1	102.0	106.4	104.0	53.0	100.2	93.8	75.0	90.8	100.8	104.4	85.9	79.9	111.8	—
111.7	100.6	102.7	91.8	48.0	97.4	90.2	76.7	74.4	98.0	96.3	89.8	83.5	106.8	—
108.1	100.0	107.5	98.4	42.2	106.1	96.6	89.0	60.5	108.6	103.0	102.3	82.7	82.6	—
123.4	111.5	107.6	110.1	45.0	109.6	103.7	90.4	86.3	138.9	100.7	94.4	108.9	129.6	—
103.5	78.7	91.7	92.7	45.5	100.1	90.1	69.8	90.2	114.6	93.7	93.0	85.9	114.1	—
111.2	105.4	101.4	104.9	49.2	100.5	105.0	84.5	94.5	136.2	108.9	87.1	100.7	113.7	—
120.2	103.4	97.3	110.8	50.9	115.3	100.8	93.2	97.3	127.3	107.8	86.0	77.5	131.2	—
122.7	86.0	96.9	102.6	49.6	110.6	95.0	78.8	61.7	132.1	99.9	86.0	82.2	122.0	—
119.5	93.4	93.3	110.4	47.4	116.3	98.8	79.5	38.6	134.5	103.1	85.4	94.4	126.2	—
99.7	96.2	79.1	91.6	44.2	93.6	92.0	78.1	90.9	120.6	92.5	76.2	91.2	96.5	—
▲ 8.3	3.3	▲ 9.6	▲ 3.2	▲ 38.9	5.5	▲ 2.4	2.8	▲ 3.7	▲ 3.0	▲ 1.8	▲ 16.0	▲ 5.3	5.5	—
123.6	106.0	104.2	106.5	77.9	99.8	100.5	79.9	97.4	144.9	103.7	93.9	93.0	117.0	—
100.3	103.6	102.0	108.7	74.4	88.8	95.4	82.3	75.5	108.1	104.8	87.8	82.0	85.0	—
106.3	112.6	107.0	111.5	61.4	93.6	99.9	84.4	78.8	80.8	109.3	90.9	100.1	109.1	—
105.2	95.6	99.6	100.0	53.8	97.1	99.1	75.1	75.9	119.7	104.5	88.9	100.7	109.6	—
125.7	103.4	103.3	97.6	50.1	100.2	99.0	81.7	79.0	117.1	102.7	93.8	93.7	112.2	—
114.0	96.1	100.5	99.0	44.6	107.6	96.0	88.8	76.1	113.7	102.9	101.3	76.8	107.4	—
116.7	108.3	99.1	106.6	47.6	107.0	99.1	83.7	81.4	144.1	100.7	89.3	91.8	110.9	—
114.4	83.9	94.2	101.6	46.5	108.0	94.8	79.8	83.5	122.9	98.0	98.3	87.1	120.0	—
110.9	104.3	103.2	102.5	46.3	102.4	99.3	80.2	84.5	122.6	104.6	88.5	94.6	113.8	—
108.4	93.8	99.6	102.3	47.8	110.3	97.2	83.7	85.4	128.7	103.0	79.2	81.2	113.9	—
115.1	88.4	96.5	101.0	47.3	106.1	94.0	78.3	80.3	123.0	97.4	83.0	84.3	115.5	—
107.9	85.4	96.0	100.2	47.3	103.7	95.3	77.7	52.8	123.3	99.6	81.0	93.2	114.5	—
115.4	112.1	94.8	105.5	48.0	105.9	98.6	84.3	95.7	143.8	101.2	79.9	89.0	126.6	—
7.0	31.3	▲ 1.3	5.3	1.5	2.1	3.5	8.5	81.3	16.6	1.6	▲ 1.4	▲ 4.5	10.6	—

第1-3表 埼玉県鉱工業在庫指数（業種分類）

項目	産業	鉱工業	製造 工業 総合	鉄鋼業	非鉄金属	金属製品	はん用	生産用	業務用	電子部品	電気機械	情報通信	輸送機械	
	総合	総合		工業	工業	工業	工業	工業	工業	工業	工業	機械工業	工業	
ウエイト	—	10,000.0	9,983.2	544.4	467.6	941.9	322.1	443.2	—	827.1	1,015.3	—	1,215.9	
品目数	—	120	119	11	5	8	3	7	—	8	7	—	7	
原 指 数	22年末	—	118.1	118.2	90.2	107.2	102.5	117.5	107.5	—	115.2	85.5	—	250.0
	23年末	—	100.8	100.8	105.1	111.0	111.8	106.7	139.4	—	125.1	82.1	—	66.3
	24年末	—	143.0	143.1	108.9	101.4	127.6	120.2	155.1	—	130.3	82.2	—	392.0
	25年末	—	112.2	112.3	123.2	109.4	127.1	86.2	192.0	—	126.2	76.4	—	135.1
	26年末	—	172.2	172.3	130.2	113.8	148.1	85.4	178.4	—	132.1	75.4	—	621.8
	26年1月末	—	116.2	116.3	116.8	102.8	129.3	99.2	199.7	—	122.3	77.0	—	157.3
	2月末	—	125.3	125.4	111.4	101.1	134.1	94.6	201.6	—	119.1	69.3	—	250.2
	3月末	—	105.7	105.7	90.1	107.0	132.2	79.3	153.7	—	113.6	61.7	—	150.7
	4月末	—	104.8	104.9	100.3	111.1	133.7	72.7	157.4	—	116.0	67.7	—	125.9
	5月末	—	115.7	115.7	104.3	113.5	143.6	87.7	163.8	—	117.8	83.4	—	168.0
	6月末	—	130.4	130.5	110.9	117.1	147.1	86.4	198.0	—	119.8	97.2	—	247.6
	7月末	—	142.7	142.8	111.5	114.5	150.0	85.0	192.2	—	120.4	98.0	—	349.1
	8月末	—	149.6	149.7	116.0	117.1	160.5	74.8	191.3	—	121.4	93.2	—	410.8
	9月末	—	155.8	155.9	115.1	109.8	162.9	58.7	176.9	—	120.7	89.8	—	486.4
	10月末	—	167.5	167.6	119.3	113.6	159.2	81.2	175.8	—	129.4	94.3	—	556.1
11月末	—	168.3	168.4	126.5	117.4	154.6	82.6	176.0	—	131.3	88.6	—	567.2	
12月末	—	172.2	172.3	130.2	113.8	148.1	85.4	178.4	—	132.1	75.4	—	621.8	
27年1月末	—	172.2	172.4	127.0	110.9	151.4	121.6	194.3	—	133.7	71.9	—	598.4	
前年比(%)	—	48.2	48.2	8.7	7.9	17.1	22.6	▲ 2.7	—	9.3	▲ 6.6	—	280.4	
季 節 調 整 指 数	26年1月末	—	107.1	107.1	120.1	104.9	136.5	91.1	195.1	—	121.3	82.0	—	95.7
	2月末	—	120.6	120.7	111.8	103.3	137.9	81.9	202.5	—	117.0	73.3	—	188.2
	3月末	—	115.1	115.1	92.9	109.6	133.1	79.5	171.1	—	114.8	74.8	—	180.1
	4月末	—	113.1	113.2	97.8	110.6	132.6	87.1	158.8	—	119.9	75.4	—	165.5
	5月末	—	121.3	121.3	98.0	110.1	145.3	85.1	164.7	—	118.4	83.0	—	231.0
	6月末	—	135.3	135.5	99.7	115.3	146.0	83.6	193.6	—	122.4	89.8	—	383.6
	7月末	—	143.2	143.3	101.6	115.4	147.9	83.3	180.2	—	118.4	87.8	—	479.9
	8月末	—	154.8	154.9	121.5	118.7	156.1	79.8	185.7	—	120.0	85.0	—	612.2
	9月末	—	162.9	163.0	121.7	111.2	156.2	64.3	178.3	—	124.0	87.7	—	713.1
	10月末	—	161.2	161.2	126.9	114.5	155.2	92.3	181.7	—	128.3	85.6	—	474.2
	11月末	—	156.5	156.7	134.1	114.7	155.5	80.9	179.0	—	127.1	84.5	—	413.2
	12月末	—	158.2	158.3	134.8	110.5	151.3	79.3	172.3	—	132.8	81.9	—	415.6
	27年1月末	—	158.7	158.8	130.6	113.2	159.8	111.7	189.9	—	132.6	76.5	—	364.2
前月比(%)	—	0.3	0.3	▲ 3.1	2.4	5.6	40.9	10.2	—	▲ 0.2	▲ 6.6	—	▲ 12.4	

(平成22年平均=100)

窯業・ 土石製品 工業	化学工業	プラスチ ック製品 工業	パルプ・ 紙・紙加 工工業	繊維工業	食料品 工業	その他 工業 総合							鉱業	公益事業
							ゴム製品 工業	皮革製品 工業	家具 工業	印刷業	木材・木 製品工業	その他 工業		
616.5	1,101.9	1,333.7	361.3	214.9	59.9	517.5	198.6	24.5	92.3	—	47.0	155.1	16.8	—
14	5	13	7	6	4	14	2	2	3	—	2	5	1	—
102.4	95.6	97.5	85.8	115.3	109.7	99.2	97.0	112.3	96.9	—	98.4	101.4	103.0	—
99.9	97.5	104.6	92.1	116.6	109.3	105.6	106.6	77.1	97.9	—	107.9	112.8	96.5	—
101.2	96.3	99.1	108.2	94.2	120.1	113.8	100.1	76.8	130.2	—	116.8	126.3	94.8	—
118.7	97.8	93.0	107.7	98.8	148.7	96.4	80.1	77.2	150.3	—	109.5	84.2	80.2	—
124.5	88.6	85.6	120.5	88.3	149.9	91.8	84.3	94.7	120.8	—	86.1	85.6	117.7	—
117.1	95.9	96.4	114.9	99.8	106.1	116.9	80.5	71.8	241.9	—	109.5	98.4	75.2	—
112.9	93.8	97.8	112.7	89.9	119.6	104.1	80.4	67.6	144.7	—	109.1	114.4	58.2	—
113.5	86.2	96.3	104.2	72.2	114.5	86.9	81.9	56.8	132.7	—	109.2	64.0	68.6	—
118.1	88.2	101.1	96.5	65.4	118.4	82.6	84.2	55.6	105.3	—	111.0	62.8	83.8	—
125.4	93.5	99.8	124.6	60.6	122.1	84.6	90.2	64.7	92.6	—	108.9	68.6	97.9	—
124.0	95.2	103.3	135.2	61.9	102.3	91.8	84.5	87.4	102.3	—	103.5	92.1	66.1	—
125.3	93.2	101.0	127.8	67.0	114.4	99.9	81.9	92.6	154.7	—	97.4	92.2	77.1	—
127.4	88.1	96.2	133.8	69.8	113.4	92.3	80.3	84.9	142.7	—	90.3	79.4	90.8	—
125.2	88.0	90.1	132.4	72.4	111.6	86.6	85.5	92.1	101.2	—	89.3	77.7	109.6	—
124.4	89.8	91.7	129.7	77.3	133.0	101.0	88.1	55.4	142.9	—	89.5	103.1	108.4	—
123.0	92.3	88.6	137.6	84.4	117.9	93.4	86.2	69.5	121.3	—	86.5	91.8	113.1	—
124.5	88.6	85.6	120.5	88.3	149.9	91.8	84.3	94.7	120.8	—	86.1	85.6	117.7	—
119.4	95.0	88.4	126.3	91.0	121.0	100.6	84.5	79.8	163.4	—	87.2	91.1	106.1	—
2.0	▲ 0.9	▲ 8.3	9.9	▲ 8.8	14.0	▲ 13.9	5.0	11.1	▲ 32.5	—	▲ 20.4	▲ 7.4	41.1	—
123.8	92.4	97.8	117.1	90.8	126.3	111.5	82.3	65.7	210.3	—	110.9	90.2	80.8	—
116.1	89.1	95.4	117.7	85.7	128.7	106.6	81.5	68.9	123.5	—	109.6	141.6	58.6	—
114.4	89.6	97.6	117.2	70.5	111.1	88.9	84.0	57.9	145.0	—	110.6	66.3	65.7	—
117.4	91.2	101.4	101.1	66.8	111.2	87.7	87.0	64.3	115.5	—	109.8	68.2	78.2	—
120.8	94.1	98.8	127.7	63.5	125.9	82.9	90.1	72.4	96.2	—	107.2	62.9	87.2	—
125.6	92.7	98.0	128.9	68.3	97.2	90.9	81.6	82.0	114.0	—	101.9	83.7	73.7	—
124.0	92.2	97.7	113.0	72.5	106.6	99.5	80.1	78.6	171.2	—	95.6	90.5	83.2	—
125.1	91.8	97.7	127.6	75.3	123.6	94.7	79.5	80.3	146.1	—	89.5	84.4	91.1	—
118.9	89.5	91.9	132.3	74.7	107.4	89.1	85.3	87.7	104.6	—	89.0	86.1	106.3	—
125.4	88.4	92.0	121.9	77.5	127.9	99.5	85.3	67.3	127.9	—	90.5	101.8	111.6	—
122.6	92.8	90.0	130.1	78.2	126.2	89.0	85.1	76.3	116.8	—	88.6	82.8	114.3	—
128.1	89.4	89.3	133.9	80.3	135.8	90.3	85.5	85.0	123.6	—	86.9	81.7	115.4	—
126.2	91.5	89.7	128.7	82.8	144.1	95.9	86.4	73.0	142.0	—	88.3	83.5	114.0	—
▲ 1.5	2.3	0.4	▲ 3.9	3.1	6.1	6.2	1.1	▲ 14.1	14.9	—	1.6	2.2	▲ 1.2	—

第1-4表 埼玉県鉱工業在庫率指数（業種分類）

項目	産業	鉱工業	製造 工業 総合	鉄鋼業	非鉄金属	金属製品	はん用	生産用	業務用	電子部品	電気機械	情報通信	輸送機械	
	総合	総合		工業	工業	工業	工業	工業	工業	工業	工業	機械工業	工業	
ウェイト	—	9,194.4	9,177.6	544.1	467.6	941.9	322.1	165.9	—	323.4	991.0	—	1,215.9	
品目数	—	112	111	10	5	8	3	4	—	5	6	—	7	
原 指 数	22年平均	—	100.0	100.0	100.0	100.0	100.0	100.0	—	100.0	100.0	—	100.0	
	23年平均	—	112.1	112.1	93.7	125.6	118.6	95.2	92.9	—	127.9	112.3	—	141.7
	24年平均	—	144.8	144.9	104.7	132.2	119.0	114.1	109.3	—	132.3	106.6	—	364.7
	25年平均	—	117.3	117.3	106.3	128.3	135.0	106.5	132.1	—	125.3	107.1	—	159.2
	26年平均	—	156.8	157.0	111.5	144.9	166.3	123.0	198.9	—	119.5	113.7	—	411.0
	26年 1月	—	125.2	125.3	112.2	125.7	156.6	123.9	126.6	—	121.9	99.3	—	163.3
	2月	—	130.7	130.8	112.5	140.3	154.9	98.9	117.2	—	112.1	86.7	—	250.8
	3月	—	97.3	97.4	86.2	144.3	130.2	72.4	42.3	—	99.1	67.1	—	132.0
	4月	—	117.2	117.3	116.5	141.8	141.5	102.8	360.9	—	113.9	103.2	—	140.9
	5月	—	134.8	134.9	117.4	145.4	164.2	140.9	398.9	—	116.6	139.4	—	185.1
	6月	—	152.3	152.4	116.4	148.0	183.5	101.6	361.5	—	110.5	144.8	—	313.5
	7月	—	151.0	151.2	104.7	142.0	178.9	136.2	150.5	—	116.5	128.6	—	368.3
	8月	—	223.5	223.8	127.8	178.2	194.4	122.2	167.3	—	131.4	149.3	—	811.3
	9月	—	167.3	167.4	106.1	145.3	191.5	54.5	103.9	—	111.3	118.0	—	515.2
	10月	—	190.5	190.7	102.5	130.8	170.7	211.7	232.1	—	133.9	129.4	—	636.2
11月	—	196.7	196.9	110.3	151.9	156.7	159.3	208.1	—	140.6	107.8	—	704.7	
12月	—	195.2	195.4	125.7	144.8	172.1	152.1	117.0	—	126.6	91.0	—	710.4	
27年 1月	—	196.5	196.7	126.1	151.6	204.8	163.5	251.3	—	135.0	96.9	—	606.1	
前年比(%)	—	56.9	57.0	12.4	20.6	30.8	32.0	98.5	—	10.7	▲ 2.4	—	271.2	
季 節 調 整 指 数	26年 1月	—	104.4	104.5	106.5	121.3	139.5	108.2	104.2	—	115.2	96.6	—	112.8
	2月	—	128.1	128.3	114.5	134.5	148.2	92.9	140.3	—	105.8	91.4	—	227.6
	3月	—	114.1	114.2	91.1	158.1	135.9	92.5	112.4	—	108.1	89.7	—	136.1
	4月	—	119.1	119.2	106.2	138.0	139.5	122.4	159.5	—	112.3	103.0	—	147.8
	5月	—	130.0	130.1	101.9	145.1	160.6	113.3	198.1	—	117.3	119.7	—	193.8
	6月	—	165.3	165.5	105.6	155.2	176.5	96.7	444.4	—	121.0	126.9	—	505.4
	7月	—	166.2	166.4	97.7	145.8	179.3	152.9	221.2	—	122.6	111.1	—	605.6
	8月	—	231.8	232.1	124.6	166.4	183.7	132.1	247.6	—	130.8	133.1	—	1,167.7
	9月	—	180.0	180.0	116.9	151.4	192.4	74.5	215.9	—	119.4	132.7	—	665.5
	10月	—	176.9	177.0	120.5	140.0	181.8	222.0	257.7	—	123.2	119.9	—	501.0
	11月	—	187.1	187.2	128.1	151.7	177.7	132.1	227.1	—	129.6	117.4	—	518.9
	12月	—	180.3	180.4	134.1	132.9	186.0	132.3	140.6	—	127.7	112.2	—	515.0
	27年 1月	—	163.9	164.1	119.7	146.2	182.4	142.7	206.8	—	127.6	94.2	—	418.7
前月比(%)	—	▲ 9.1	▲ 9.0	▲ 10.7	10.0	▲ 1.9	7.9	47.1	—	▲ 0.1	▲ 16.0	—	▲ 18.7	

(平成22年平均=100)

窯業・土石製品工業	化学工業	プラスチック製品工業	パルプ・紙・紙加工工業	繊維工業	食料品工業	その他工業	その他						鉱業	公益事業
							工業総合	ゴム製品工業	皮革製品工業	家具工業	印刷業	木材・木製品工業		
616.5	1,101.9	1,333.7	361.3	214.9	59.9	517.5	198.6	24.5	92.3	—	47.0	155.1	16.8	—
14	5	13	7	6	4	14	2	2	3	—	2	5	1	—
100.0	100.0	100.0	100.0	100.0	100.0	100.0	100.0	100.0	100.0	—	100.0	100.0	100.0	—
95.9	96.7	108.6	103.8	109.8	100.3	113.1	117.2	96.8	95.4	—	103.5	124.1	94.3	—
97.8	110.0	105.0	115.1	103.7	112.8	115.7	132.2	80.2	79.4	—	105.5	124.7	91.0	—
99.6	103.3	98.6	113.6	114.9	121.4	107.5	118.1	81.0	112.5	—	110.6	94.0	74.0	—
103.7	97.4	95.8	120.5	144.0	120.7	98.7	101.6	100.5	104.7	—	111.4	87.2	77.9	—
108.5	114.9	110.6	120.4	154.9	131.9	114.6	105.2	74.6	184.6	—	122.3	88.9	80.3	—
101.8	106.5	103.6	110.5	120.8	130.9	110.7	98.7	80.0	108.1	—	162.3	116.9	65.2	—
104.3	79.0	81.4	88.7	103.5	100.5	91.0	97.6	62.5	129.1	—	121.5	55.0	59.0	—
112.7	90.1	95.0	94.7	117.7	115.3	93.1	111.5	60.0	94.4	—	127.2	63.7	72.6	—
105.6	106.5	94.0	136.9	118.1	122.3	95.2	113.7	85.8	89.3	—	122.1	68.2	89.4	—
103.2	104.1	94.1	137.6	141.0	120.2	95.0	91.7	141.9	85.9	—	94.9	97.5	78.4	—
93.9	94.5	93.7	115.3	149.0	116.6	89.9	89.0	106.7	109.0	—	94.8	75.4	57.8	—
117.2	105.0	106.0	146.2	144.5	131.9	101.4	112.6	91.6	116.2	—	89.4	83.5	77.3	—
107.6	90.4	91.2	125.5	151.9	108.0	85.0	98.7	94.9	69.0	—	101.5	70.3	93.5	—
98.8	86.0	93.4	121.2	163.0	126.4	105.1	91.1	55.4	102.0	—	102.6	133.5	80.2	—
89.7	99.7	91.8	136.2	168.8	111.0	103.9	106.2	110.0	84.5	—	99.1	113.0	89.9	—
101.5	91.8	94.7	112.4	194.8	133.3	99.3	103.5	242.4	84.2	—	99.1	80.2	90.6	—
116.6	118.4	110.4	135.9	190.6	148.4	103.2	106.6	85.4	124.0	—	107.5	88.1	107.1	—
7.5	3.0	▲0.2	12.9	23.0	12.5	▲9.9	1.3	14.5	▲32.8	—	▲12.1	▲0.9	33.4	—
103.2	91.0	95.6	107.6	130.8	133.9	105.5	99.8	66.9	132.5	—	116.0	87.4	67.3	—
108.8	92.7	96.2	109.1	124.7	125.7	120.3	101.3	87.8	102.7	—	152.1	156.4	68.9	—
108.4	85.5	87.9	105.9	114.5	95.9	101.5	101.2	71.3	185.7	—	129.8	66.2	59.8	—
108.8	97.2	99.1	103.1	124.1	117.3	88.5	114.0	88.5	87.3	—	126.8	53.8	67.7	—
88.3	101.1	92.8	132.7	128.7	116.9	86.7	108.2	95.5	79.6	—	117.4	56.9	75.0	—
106.2	101.1	95.9	130.3	155.5	119.8	95.2	89.8	108.6	95.5	—	93.5	96.6	66.8	—
87.7	97.6	99.2	105.5	153.3	114.4	94.3	91.8	95.5	116.0	—	97.7	82.9	72.1	—
105.3	107.0	106.9	131.3	145.6	129.5	97.8	101.2	101.2	111.4	—	83.1	85.7	76.9	—
99.5	95.7	92.6	129.4	152.0	103.3	91.0	99.7	106.9	81.4	—	95.1	83.6	94.7	—
105.8	94.3	91.3	120.7	161.4	130.1	105.8	96.5	79.0	96.5	—	115.1	116.4	96.1	—
108.3	112.2	96.3	137.8	159.0	122.4	100.8	109.8	101.0	91.6	—	104.3	99.1	105.1	—
123.4	95.7	95.8	130.2	170.0	143.0	98.2	105.2	158.2	90.6	—	106.0	78.6	95.9	—
110.9	93.8	95.4	121.5	160.9	150.7	95.0	101.1	76.5	89.0	—	102.0	86.6	89.8	—
▲10.1	▲2.0	▲0.4	▲6.7	▲5.4	5.4	▲3.3	▲3.9	▲51.6	▲1.8	—	▲3.8	10.2	▲6.4	—

第2-1表 埼玉県鉱工業生産指数（特殊分類）

（平成22年平均＝100）

項目	鉱工業 総合	最終 需要財	投資財			消費財			生産財	鉱工業用 生産財	その他用 生産財
			資本財	建設財	消費財	耐久	非耐久				
						消費財	消費財				
ウエイト 品目数	10,000.0 222	6,112.2 113	2,523.2 77	1,782.6 42	740.6 35	3,589.0 36	953.3 14	2,635.7 22	3,887.8 109	3085.2 98	802.6 11
原 指 数	22年平均	100.0	100.0	100.0	100.0	100.0	100.0	100.0	100.0	100.0	100.0
	23年平均	98.5	99.3	105.4	105.1	106.2	95.0	80.0	100.4	97.3	95.2
	24年平均	96.4	95.5	89.1	82.8	104.4	100.0	95.6	101.6	97.7	96.1
	25年平均	93.1	91.1	91.3	84.7	107.2	90.9	66.9	99.7	96.3	95.3
	26年平均	95.1	92.2	93.2	90.2	100.4	91.6	81.7	95.2	99.6	99.3
	26年 1月	95.2	95.7	98.4	96.2	103.6	93.8	100.9	91.3	94.5	95.1
	2月	94.7	92.8	98.3	97.3	100.5	89.0	87.8	89.4	97.7	97.1
	3月	104.8	103.0	110.3	113.3	103.2	97.8	92.5	99.7	107.6	106.3
	4月	95.6	92.4	89.7	85.7	99.5	94.3	82.7	98.5	100.5	99.9
	5月	92.4	89.0	81.9	75.2	97.9	94.0	83.8	97.7	97.8	98.7
	6月	96.7	93.0	91.7	86.5	104.4	93.9	89.3	95.6	102.5	102.7
	7月	99.1	96.2	90.4	84.0	105.8	100.4	87.6	105.0	103.6	104.6
	8月	80.6	75.1	74.5	68.3	89.3	75.6	61.0	80.9	89.1	88.8
	9月	95.9	91.6	88.9	84.1	100.2	93.6	80.4	98.3	102.6	101.9
	10月	99.1	95.7	96.6	93.9	103.1	95.0	76.6	101.7	104.5	103.9
	11月	93.6	91.8	105.1	107.6	99.1	82.4	63.4	89.3	96.6	95.9
	12月	93.6	90.6	92.3	89.9	98.1	89.3	73.8	94.9	98.3	97.0
27年 1月	90.1	88.3	90.9	92.0	88.2	86.5	67.2	93.5	93.0	93.6	
前年比(%)	▲ 5.4	▲ 7.7	▲ 7.6	▲ 4.4	▲ 14.9	▲ 7.8	▲ 33.4	2.4	▲ 1.6	▲ 1.6	▲ 2.0
季 節 調 整 指 数	26年 1月	106.5	107.7	112.1	111.2	111.9	104.9	107.0	103.1	104.6	105.4
	2月	96.2	92.9	91.8	89.1	98.3	94.5	89.7	94.6	101.8	103.7
	3月	99.1	95.8	97.2	95.2	100.9	96.1	89.6	99.1	103.7	102.7
	4月	96.3	94.7	95.1	93.1	100.7	93.9	92.9	95.0	99.3	98.7
	5月	98.4	98.2	96.8	92.7	106.1	96.2	92.3	100.9	100.6	99.8
	6月	93.5	90.6	94.5	90.7	104.1	88.8	83.8	90.9	98.1	97.1
	7月	94.2	92.2	85.9	79.5	100.1	97.0	81.7	103.5	97.5	96.7
	8月	89.8	85.2	85.1	78.4	100.3	85.7	68.4	91.7	96.8	96.8
	9月	89.7	83.6	72.9	64.5	97.2	93.2	79.2	97.4	100.2	99.8
	10月	94.6	92.1	97.5	97.3	97.0	86.4	69.6	91.6	99.0	98.1
	11月	94.9	94.1	120.6	134.5	97.0	79.9	58.9	87.1	96.4	96.5
	12月	90.4	83.7	79.7	75.8	93.8	86.0	73.8	89.5	99.1	99.1
	27年 1月	102.5	101.5	107.9	111.9	96.9	97.6	71.6	106.7	103.9	105.1
前月比(%)	13.4	21.3	35.4	47.6	3.3	13.5	▲ 3.0	19.2	4.8	6.1	0.9

第2-2表 埼玉県鉱工業出荷指数（特殊分類）

（平成22年平均＝100）

項目	鉱工業 総合	最終 需要財	投資財			消費財			生産財	鉱工業用 生産財	その他用 生産財
			資本財	建設財	消費財	耐久	非耐久				
						消費財	消費財				
ウエイト	10,000.0	6,173.3	2,638.5	1,943.9	694.6	3,534.8	1,683.3	1,851.5	3,826.7	3319.5	507.2
品目数	222	113	77	42	35	36	14	22	109	98	11
原 指 数	22年平均	100.0	100.0	100.0	100.0	100.0	100.0	100.0	100.0	100.0	100.0
	23年平均	94.9	94.4	101.3	99.8	105.4	89.2	78.8	98.7	95.7	94.4
	24年平均	94.0	92.3	89.8	85.0	103.2	94.2	89.8	98.2	96.7	95.7
	25年平均	89.7	85.9	89.0	82.7	106.4	83.7	69.1	96.9	95.6	95.1
	26年平均	94.2	90.6	92.6	89.3	102.0	89.1	77.8	99.3	100.0	99.9
	26年 1月	96.0	96.5	96.0	94.5	100.1	96.8	102.7	91.5	95.3	96.0
	2月	91.7	87.8	95.1	93.0	100.8	82.4	75.1	89.0	97.9	97.8
	3月	108.2	108.8	113.6	113.4	114.2	105.3	107.6	103.1	107.3	106.5
	4月	95.8	93.3	90.7	87.8	98.9	95.1	88.6	101.1	99.8	99.3
	5月	91.2	87.4	81.7	75.6	98.8	91.6	81.8	100.6	97.4	97.8
	6月	95.5	91.1	90.4	86.6	101.1	91.7	79.5	102.8	102.4	102.8
	7月	97.3	92.5	91.1	85.1	107.9	93.5	74.1	111.2	105.1	106.0
	8月	79.3	72.5	73.8	68.2	89.5	71.5	54.6	86.9	90.4	90.4
	9月	95.1	89.8	92.4	87.5	106.1	87.8	71.5	102.5	103.7	103.1
	10月	96.0	91.5	95.2	92.7	102.1	88.7	68.9	106.7	103.2	102.8
	11月	92.0	88.8	100.9	99.9	103.8	79.7	63.2	94.7	97.2	96.8
	12月	91.9	87.1	90.5	86.8	100.8	84.5	66.1	101.3	99.7	99.1
27年 1月	88.0	85.6	86.7	86.2	88.1	84.7	72.5	95.8	92.0	92.3	
前年比(%)	▲ 8.3	▲ 11.3	▲ 9.7	▲ 8.8	▲ 12.0	▲ 12.5	▲ 29.4	4.7	▲ 3.5	▲ 3.9	▲ 1.1
季 節 調 整 指 数	26年 1月	105.8	106.6	108.6	108.1	112.0	104.6	108.0	102.4	105.4	106.4
	2月	92.2	86.2	92.3	89.6	99.8	81.4	65.4	96.4	102.9	103.4
	3月	99.6	98.1	100.1	97.1	107.5	96.9	89.7	103.2	103.6	102.1
	4月	99.6	99.6	97.6	94.2	102.9	99.3	106.8	94.8	99.7	99.8
	5月	98.7	97.2	94.9	89.8	107.9	98.4	95.9	101.7	101.6	101.4
	6月	93.2	88.2	91.0	87.1	101.3	86.5	76.3	100.3	98.6	98.6
	7月	92.3	88.5	87.1	81.6	101.6	92.6	76.8	110.0	98.6	98.5
	8月	88.0	81.8	84.3	78.6	99.1	80.2	63.4	92.8	97.8	98.1
	9月	91.9	86.2	80.0	73.2	102.2	91.5	77.5	103.5	100.6	99.7
	10月	94.7	92.0	95.0	95.3	97.1	89.5	72.7	99.4	98.3	98.0
	11月	92.0	89.3	109.8	114.6	100.3	76.0	55.7	95.4	96.4	96.5
	12月	84.8	77.5	77.5	72.4	95.2	76.0	58.2	92.7	97.9	98.1
	27年 1月	98.7	96.4	101.7	102.9	100.3	92.2	76.0	108.7	103.1	103.9
前月比(%)	16.4	24.4	31.2	42.1	5.4	21.3	30.6	17.3	5.3	5.9	0.5

第2-3表 埼玉県鉱工業在庫指数（特殊分類）

（平成22年平均＝100）

項 目	鉱工業 総 合	最 終 需要財	投資財			消費財			生産財	鉱工業用 生産財	その他用 生産財	
			資本財	建設財	耐 久 消費財	非耐久 消費財						
ウエイト 品 目 数	10,000.0 130	4,326.5 61	2,640.3 43	1,136.0 18	1,504.3 25	1,686.2 18	1,308.9 9	377.3 9	5,673.5 69	5409.4 65	264.1 4	
原 指 数	22年末	118.1	139.4	104.9	112.5	99.2	193.5	221.4	96.7	101.9	102.0	98.7
	23年末	100.8	93.0	106.4	106.3	106.5	71.9	64.0	99.4	106.7	106.6	109.1
	24年末	143.0	187.2	134.3	158.5	116.1	270.0	320.6	94.6	109.3	109.5	106.0
	25年末	112.3	119.1	120.8	128.6	114.9	116.5	120.0	104.5	107.1	107.8	91.7
	26年末	172.2	257.6	156.4	203.4	121.0	416.0	503.7	112.0	107.1	108.5	77.0
	26年1月末	116.3	127.5	128.7	140.2	120.1	125.7	133.2	99.6	107.6	108.2	96.0
	2月末	125.3	152.2	136.8	162.6	117.3	176.3	198.8	98.2	104.8	105.3	94.2
	3月末	105.7	111.2	111.3	121.9	103.4	111.0	118.9	83.8	101.5	102.1	88.1
	4月末	104.9	106.9	112.9	121.0	106.9	97.5	100.8	85.9	103.3	103.9	92.5
	5月末	115.7	123.5	121.3	136.8	109.6	127.0	136.8	92.9	109.7	110.5	94.2
	6月末	130.5	154.1	134.8	155.9	118.8	184.3	209.7	96.1	112.5	113.1	98.3
	7月末	142.7	183.7	143.9	170.6	123.7	246.1	287.7	101.6	111.4	112.0	99.1
	8月末	149.6	201.4	150.7	181.0	127.8	280.7	332.8	100.3	110.2	110.8	97.6
	9月末	155.9	218.0	147.2	181.1	121.6	328.9	393.2	106.0	108.5	109.7	83.5
	10月末	167.5	240.4	156.7	197.2	126.2	371.3	446.7	109.9	111.9	113.1	87.5
	11月末	168.3	242.3	154.8	196.7	123.2	379.3	455.8	113.9	111.9	113.3	84.3
12月末	172.2	257.6	156.4	203.4	121.0	416.0	503.7	112.0	107.1	108.5	77.0	
27年1月末	172.3	252.7	159.4	206.7	123.8	398.7	482.2	109.2	111.0	112.6	78.4	
前年比(%)	48.2	98.2	23.9	47.4	3.1	217.2	262.0	9.6	3.2	4.1	▲ 18.3	
季 節 調 整 指 数	26年1月末	106.9	106.8	123.4	130.8	119.0	87.5	86.5	97.5	109.4	110.1	95.4
	2月末	120.7	139.1	133.4	157.6	115.6	142.4	152.2	96.9	104.5	105.1	92.2
	3月末	115.7	125.9	124.7	146.0	109.6	127.0	137.5	85.0	104.3	105.0	89.4
	4月末	113.4	122.6	116.5	127.3	108.6	127.8	136.6	92.4	105.5	106.1	95.9
	5月末	121.1	139.4	124.1	143.4	109.1	171.4	194.4	99.1	108.0	108.5	98.4
	6月末	135.4	176.9	137.8	165.0	117.9	255.8	303.6	102.4	108.6	109.1	97.8
	7月末	143.2	194.7	140.0	164.3	121.3	300.5	375.3	99.3	107.5	107.9	97.2
	8月末	154.8	218.2	151.7	183.6	128.5	344.4	435.5	101.9	110.5	111.0	99.9
	9月末	163.0	238.2	152.1	194.8	119.9	385.6	490.8	104.1	110.4	111.6	83.6
	10月末	160.9	222.7	151.9	189.6	123.5	333.2	406.2	103.8	111.2	112.6	84.4
	11月末	156.6	210.0	148.3	179.3	123.5	300.9	355.0	106.5	111.3	112.9	80.9
	12月末	158.2	213.8	148.5	179.7	122.5	294.7	337.9	109.1	109.3	110.8	78.1
	27年1月末	158.3	211.8	152.8	192.9	122.7	277.6	313.0	106.9	112.8	114.6	77.9
前月比(%)	0.1	▲ 0.9	2.9	7.3	0.2	▲ 5.8	▲ 7.4	▲ 2.0	3.2	3.4	▲ 0.3	

第2-4表 埼玉県鉱工業在庫率指数（特殊分類）

（平成22年平均＝100）

項目	鉱工業 総合	最終 需要財	投資財			消費財			生産財	鉱工業用 生産財	その他用 生産財
			資本財	建設財	消費財	耐久	非耐久				
						消費財	消費財				
ウェイト 品目数	9,194.4 122	4,024.9 57	2,338.7 39	834.4 14	1,504.3 25	1,686.2 18	1,308.9 9	377.3 9	5,169.5 65	4905.4 61	264.1 4
原 指 数	22年平均	100.0	100.0	100.0	100.0	100.0	100.0	100.0	100.0	100.0	100.0
	23年平均	112.1	112.6	106.2	114.4	101.7	121.5	126.6	103.7	111.6	111.4
	24年平均	144.8	182.5	134.1	183.5	106.8	249.4	290.1	108.3	115.5	115.1
	25年平均	117.3	119.2	116.8	135.0	106.7	122.6	125.1	113.8	115.7	115.9
	26年平均	156.8	200.4	152.0	227.6	110.1	267.4	309.0	123.2	123.0	124.2
	26年 1月	125.2	125.1	131.7	156.5	117.9	116.0	111.7	130.7	125.3	125.7
	2月	130.7	147.7	120.3	129.9	115.0	185.6	206.0	114.9	117.5	118.1
	3月	97.3	91.8	96.2	115.0	85.7	85.6	86.1	84.1	101.7	102.5
	4月	117.2	119.3	139.3	206.2	102.3	91.4	90.8	93.5	115.6	116.6
	5月	134.9	141.8	147.0	227.3	102.5	134.5	141.8	109.2	129.5	130.8
	6月	152.3	179.0	170.4	285.9	106.4	191.0	209.8	125.8	131.4	132.7
	7月	151.1	185.4	131.3	176.8	106.0	260.4	299.2	125.9	124.4	125.2
	8月	223.5	332.6	292.2	573.5	136.2	388.7	464.1	127.0	138.5	139.5
	9月	167.3	226.6	131.0	171.3	108.7	359.1	424.5	132.2	121.1	123.1
	10月	190.6	273.2	155.1	231.2	112.8	437.1	522.4	141.0	126.2	128.0
	11月	196.7	290.8	156.6	239.1	110.9	476.9	571.5	148.8	123.5	125.1
12月	195.2	290.9	152.7	218.5	116.2	482.6	579.7	145.6	120.7	122.8	
27年 1月	196.6	273.0	168.9	229.4	135.3	417.5	493.8	153.1	137.0	139.2	
前年比(%)	57.0	118.2	28.2	46.6	14.8	259.9	342.1	17.1	9.3	10.7	▲ 18.9
季 節 調 整 指 数	26年 1月	104.4	96.7	115.1	138.2	99.4	80.5	74.3	115.3	111.4	111.6
	2月	128.1	144.5	114.0	126.5	113.7	181.3	197.3	115.3	113.2	113.8
	3月	114.1	117.0	115.9	139.6	99.4	107.8	109.8	93.1	111.1	112.0
	4月	119.0	118.4	123.0	159.8	101.2	101.7	97.3	114.5	117.0	117.4
	5月	130.1	140.5	121.5	160.1	95.7	164.0	173.2	121.6	119.7	120.5
	6月	165.3	216.5	188.2	370.7	106.9	259.2	301.7	133.5	128.9	130.1
	7月	166.3	221.6	147.2	236.5	102.5	334.9	416.1	116.8	127.2	128.3
	8月	231.8	364.1	311.0	756.2	126.2	445.6	561.9	119.8	136.1	137.5
	9月	180.0	251.7	144.0	221.3	108.6	415.4	529.4	124.9	127.8	130.6
	10月	177.0	235.7	143.0	188.9	115.8	361.2	423.5	135.8	130.8	132.9
	11月	187.1	256.2	169.2	238.1	128.8	354.3	410.8	136.6	128.8	130.6
	12月	180.3	249.2	153.9	202.5	126.9	366.6	422.8	146.9	125.1	127.0
	27年 1月	164.0	211.0	147.6	202.6	114.1	289.8	328.7	135.0	121.8	123.6
前月比(%)	▲ 9.0	▲ 15.3	▲ 4.1	0.0	▲ 10.1	▲ 20.9	▲ 22.3	▲ 8.1	▲ 2.6	▲ 2.7	1.2

－ 利 用 上 の 注 意 －

基準年次 平成22年（2010年）
採用品目 生産211品目、出荷209品目、在庫120品目
季節調整 センサス局法（X-12-ARIMA）

この情報は、インターネットでもご覧になれます。



<http://www.pref.saitama.lg.jp/theme/tokei/index.html>

平成27年3月24日 発行

埼玉県総務部統計課 動態統計担当

〒330-9301 さいたま市浦和区高砂3-15-1

TEL 048-830-2320（直通） FAX 048-822-4104

※ 品目別の指数が必要なときは、上記の連絡先にお問い合わせください。
（品目によってはお答えできないものもあります。）