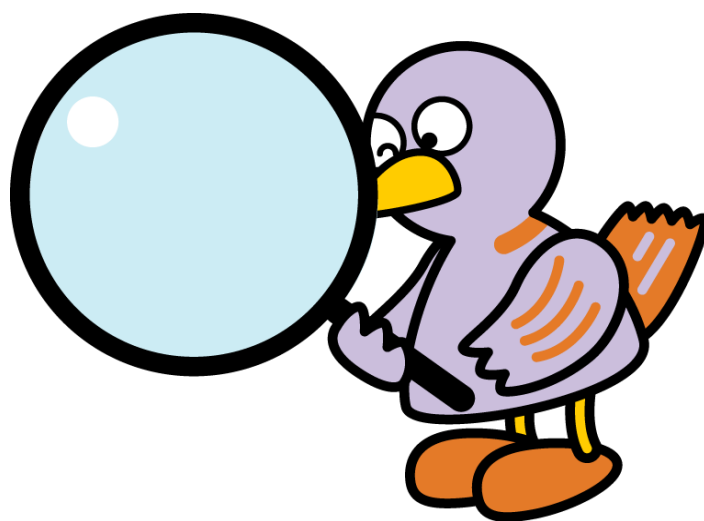


埼玉県鉱工業指数

令和元年7月分



埼玉県マスコット「コバトン」



総務部統計課

令和元年7月埼玉県鉱工業指数 概要

○ 総合指数の動向

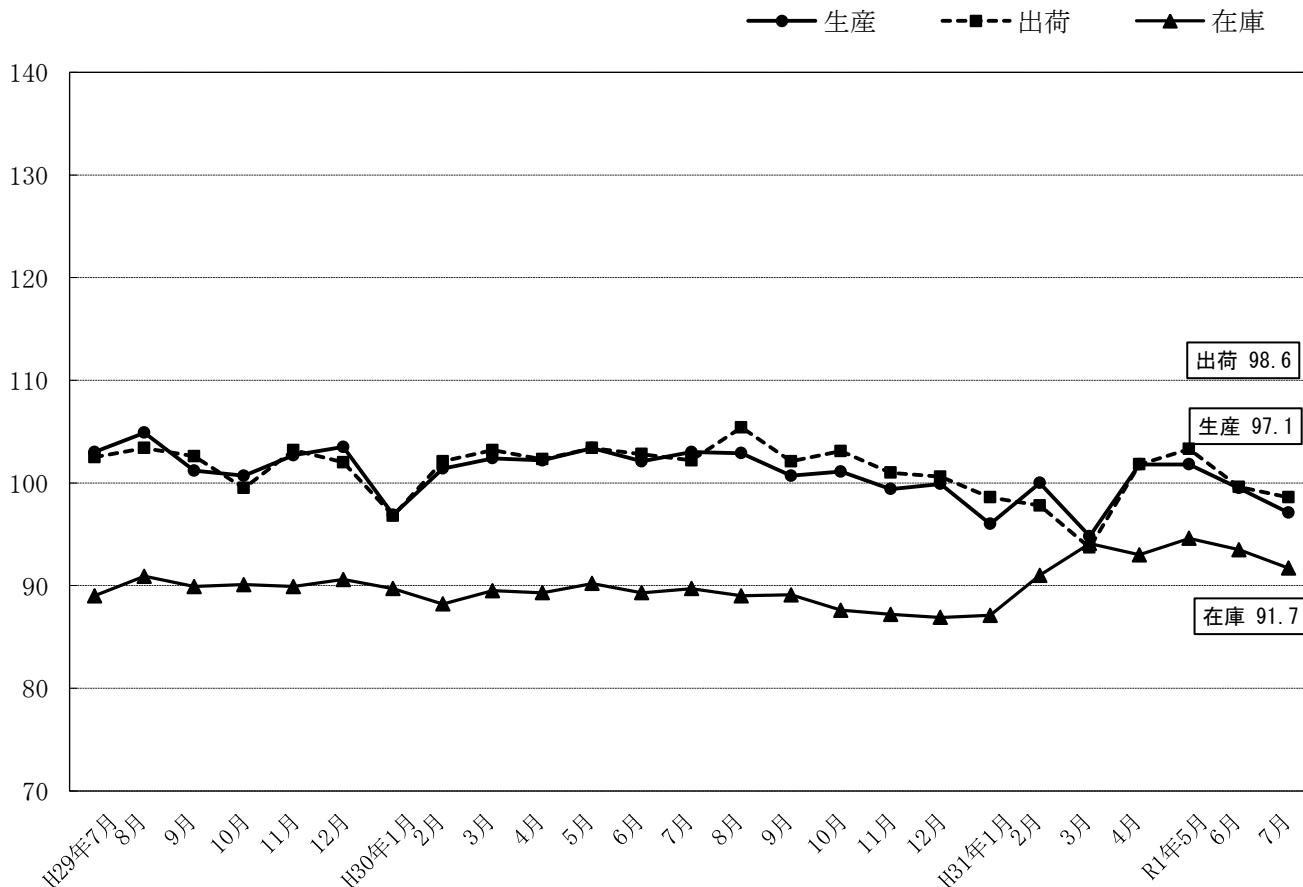
令和元年7月の鉱工業指数は、生産が97.1で2か月連続の低下となった。出荷は98.6で2か月連続の低下となった。また、在庫は91.7で2か月連続の低下、在庫率は93.1で3か月ぶりの低下となった。

(平成27年=100)

	埼玉県			全国		
	指数	前月比 (%)	前年同月比 (%)	指数	前月比 (%)	前年同月比 (%)
生産	97.1	▲ 2.4	▲ 4.2	102.7	1.3	0.7
出荷	98.6	▲ 1.0	▲ 2.0	102.5	2.7	1.9
在庫	91.7	▲ 1.9	2.2	104.5	▲ 0.2	2.5
在庫率	93.1	▲ 4.9	▲ 1.6	107.5	▲ 2.1	0.7

※ 指数と前月比は季節調整済み(X-12-ARIMA)、前年同月比は原指数、全国は確報値による。

○ 総合指数の推移



※ 今回、平成30年分の年間補正を行ったことに伴い、平成30年1月から令和元年6月分までの指数を再計算しています。

○ 上昇・低下に寄与した主な業種と品目

※数値は季節調整済指数の前月比。

(1) 生産

		業 種	寄与度の高い主な品目
上 昇	9業種	化学工業 6.9%	医薬品、印刷インキ、印刷インキ用ワニス
		電気機械工業 3.7%	電力変換装置、クッキングヒーター、サーボモータ
		金属製品工業 1.8%	スチール製缶、水門、管継手
		非鉄金属工業 2.4%	アルミニウム圧延製品、アルミニウム鋳物
低 下	14業種	情報通信機械工業 ▲16.9%	カーナビゲーション、カーオーディオ、その他の陸上移動通信装置
		輸送機械工業 ▲4.4%	自動車エンジン、乗用車、駆動伝導及び操縦装置部品
		業務用機械工業 ▲13.9%	医療用機械器具、パチンコ、試験機
		生産用機械工業 ▲3.4%	フラットパネル・ディスプレイ製造装置、食料品加工機械、包装・荷造機械

(2) 出荷

		業 種	寄与度の高い主な品目
上 昇	13業種	化学工業 1.9%	医薬品、印刷インキ、印刷インキ用ワニス
		電気機械工業 4.5%	電磁開閉器、サーボモータ、食器洗い乾燥機
		生産用機械工業 2.4%	半導体製造装置、金型、整地機械
		金属製品工業 4.4%	スチール製缶、水門、ばね
低 下	10業種	食料品工業 ▲3.4%	炭酸飲料、粉乳、乳製品飲料類
		情報通信機械工業 ▲13.0%	カーナビゲーション、搬送装置、ガス警報器
		業務用機械工業 ▲13.7%	医療用機械器具、パチンコ、試験機
		輸送機械工業 ▲0.8%	自動車エンジン、駆動伝導及び操縦装置部品、懸架制動装置部品

(3) 在庫

		業 種	寄与度の高い主な品目
上 昇	12業種	化学工業 8.0%	印刷インキ、合成樹脂塗料
		その他製品工業 19.4%	ユニット住宅、シャープペンシル
		金属製品工業 2.3%	スチール製缶、アルミエクステリア
		生産用機械工業 2.6%	整地機械、研削盤、刈払機
低 下	8業種	輸送機械工業 ▲31.5%	乗用車、普通トラック、完成自転車
		電気機械工業 ▲8.0%	クッキングヒーター、鉛蓄電池、電気掃除機
		窯業・土石製品工業 ▲10.3%	セメント、コンクリート系パネル、ガラス製容器類
		パルプ・紙・紙加工品工業 ▲6.6%	段ボール原紙

< 資料 >

○ 埼玉県・全国鉱工業生産指数の推移

(平成27年=100)

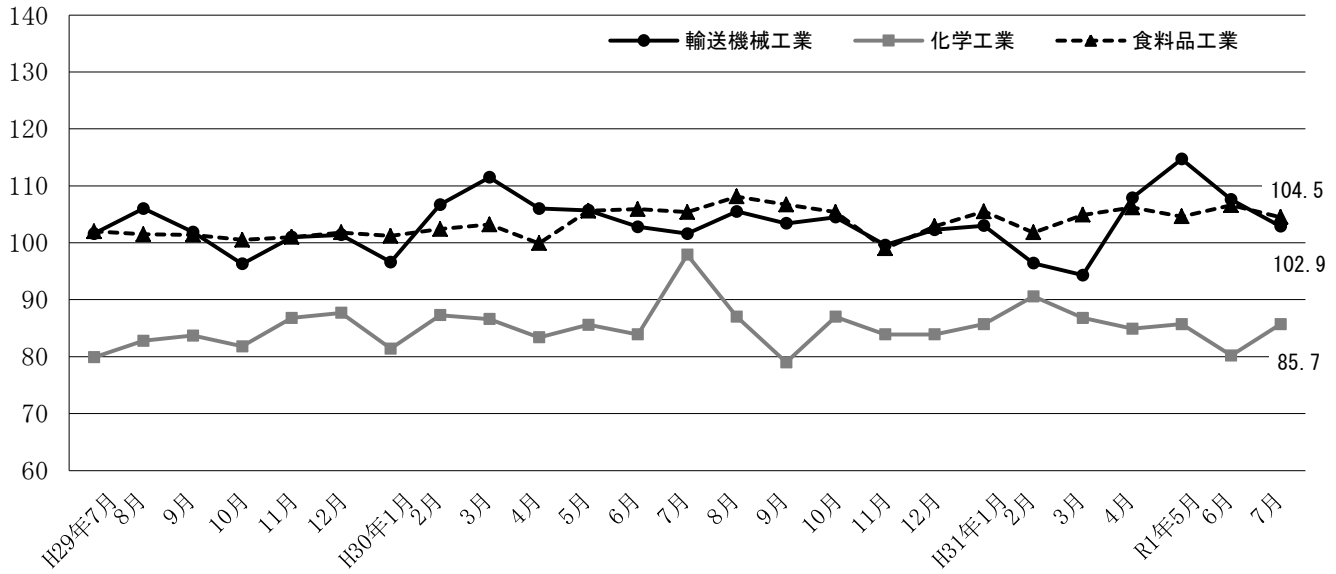
	埼玉県			全国		
	指数	前月比 (%)	前年比 (%)	指数	前月比 (%)	前年比 (%)
平成28年平均	100.2	—	0.2	100.0	—	0.0
平成29年平均	100.8	—	0.6	103.1	—	3.1
平成30年平均	101.3	—	0.5	104.2	—	1.1
平成30年7月	103.0	0.9	2.7	103.8	0.1	2.4
8月	102.9	▲ 0.1	3.0	103.6	▲ 0.2	0.6
9月	100.7	▲ 2.1	▲ 3.8	103.5	▲ 0.1	▲ 2.5
10月	101.1	0.4	1.8	105.6	2.0	4.2
11月	99.4	▲ 1.7	▲ 1.7	104.6	▲ 0.9	1.9
12月	99.9	0.5	▲ 4.9	104.7	0.1	▲ 2.0
平成31年1月	96.0	▲ 3.9	▲ 0.9	102.1	▲ 2.5	0.7
2月	100.0	4.2	▲ 1.3	102.8	0.7	▲ 1.1
3月	94.8	▲ 5.2	▲ 8.9	102.2	▲ 0.6	▲ 4.3
4月	101.8	7.4	▲ 0.7	102.8	0.6	▲ 1.1
令和元年5月	101.8	0.0	▲ 5.1	104.9	2.0	▲ 2.1
6月	99.5	▲ 2.3	▲ 4.1	101.4	▲ 3.3	▲ 3.8
7月	97.1	▲ 2.4	▲ 4.2	102.7	1.3	0.7

※ 指数と前月比は季節調整済み(X-12-ARIMA)、前年比は原指数、全国は確報値によります。

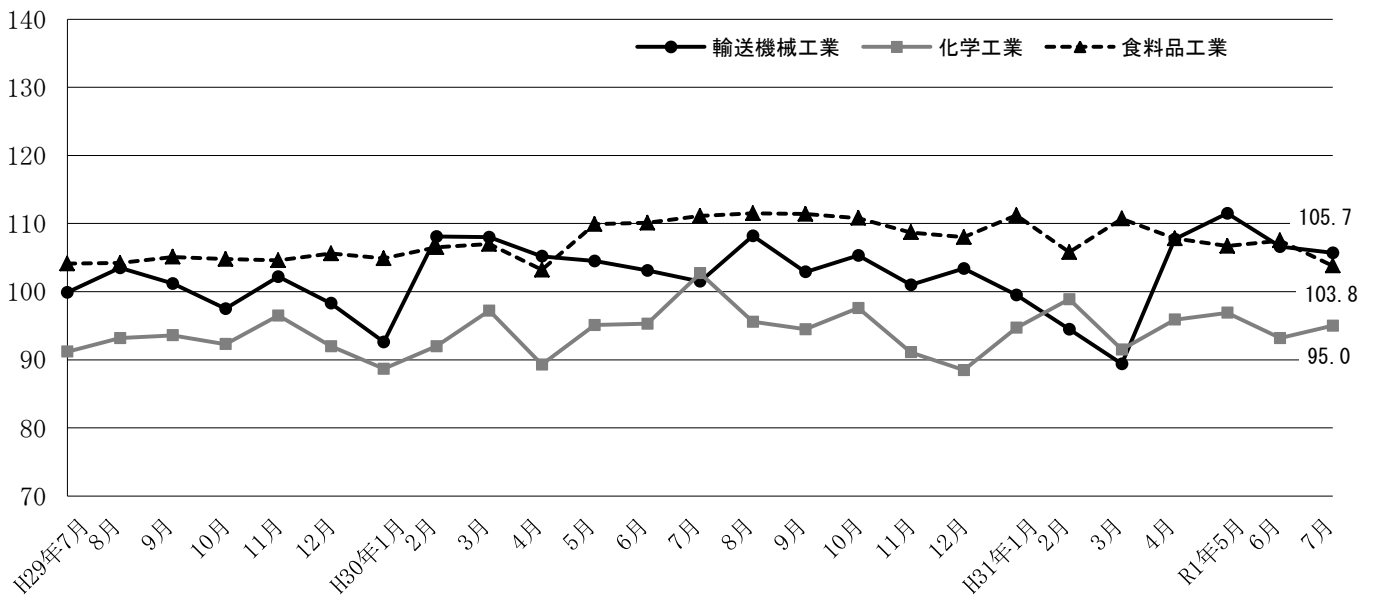
※ 今回、平成30年分の年間補正を行ったことに伴い、平成30年1月から令和元年6月分までの指数を再計算しています。

○ 県内主要業種の指数推移

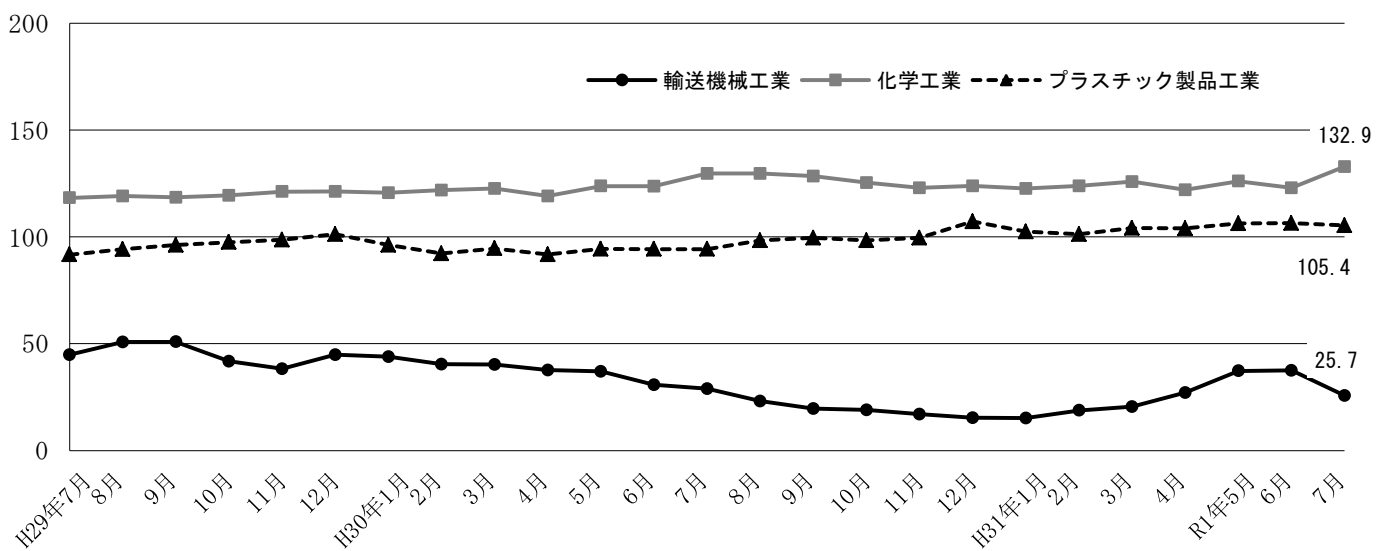
生産



出荷



在庫



第1-1表 埼玉県鉱工業生産指数（業種分類）

項目	鉱工業	製造工業総合	鉄鋼業	非鉄金属工業	金属製品工業	汎用機械工業	生産用機械工業	業務用機械工業	電子部品デバイス工業	電気機械工業	情報通信機械工業	輸送機械工業	
	総合												
ウエイト	10,000.0	9,992.6	198.8	288.0	380.4	493.9	533.1	429.8	280.5	472.7	454.7	1,055.9	
品目数	201	199	12	8	10	13	11	5	13	24	7	9	
原 指 数	平成26年平均	103.6	103.6	104.1	105.4	108.6	92.5	88.1	111.2	96.0	95.1	142.4	110.9
	平成27年平均	100.0	100.0	100.0	100.0	100.0	100.0	100.0	100.0	100.0	100.0	100.0	100.0
	平成28年平均	100.2	100.2	94.7	101.8	95.3	95.3	122.9	104.4	107.3	109.7	90.1	104.3
	平成29年平均	100.8	100.8	96.7	105.8	99.5	115.5	124.9	116.2	119.9	113.7	78.6	102.1
	平成30年平均	101.3	101.3	97.7	106.0	99.6	114.1	144.8	80.0	124.5	102.5	90.2	104.0
	平成30年7月	105.6	105.7	97.6	113.0	102.1	111.9	149.3	90.6	130.3	103.5	96.0	102.2
	8月	97.7	97.7	89.2	93.4	92.5	107.1	182.7	80.9	123.5	91.4	87.6	92.1
	9月	99.8	99.8	99.3	105.9	97.2	109.5	138.4	103.4	125.6	90.0	93.2	102.4
	10月	105.6	105.6	105.1	109.7	109.4	114.3	98.0	89.4	129.1	104.1	98.6	113.5
	11月	104.3	104.2	100.3	112.6	108.1	108.1	124.0	97.6	129.7	100.9	99.2	110.5
	12月	100.0	100.0	95.4	99.0	100.9	110.6	114.2	82.6	118.7	90.9	111.3	102.5
	平成31年1月	90.4	90.4	85.5	92.4	98.1	93.5	78.6	84.9	117.0	86.6	95.9	97.5
	2月	97.0	96.9	87.2	102.0	96.7	95.0	125.1	83.4	107.8	92.4	113.1	102.4
	3月	101.9	101.9	91.5	103.0	102.7	112.3	142.6	68.5	116.7	98.1	115.3	101.5
	4月	99.5	99.5	85.4	93.2	104.5	93.9	152.9	65.5	117.1	86.0	116.0	103.5
	令和元年5月	94.0	94.0	83.3	95.3	103.7	94.1	118.1	64.6	118.9	82.8	93.5	99.9
	6月	98.1	98.1	96.4	98.6	98.8	106.0	149.7	65.9	110.9	80.3	108.0	102.7
7月	101.2	101.2	96.4	103.8	107.4	98.5	146.1	64.8	120.5	84.5	108.2	106.0	
【前年同 月比(%)】	▲ 4.2	▲ 4.3	▲ 1.2	▲ 8.1	5.2	▲ 12.0	▲ 2.1	▲ 28.5	▲ 7.5	▲ 18.4	12.7	3.7	
季 節 調 整 指 数	平成30年7月	103.0	103.0	97.7	108.8	98.5	113.0	163.2	81.7	126.3	101.1	91.6	101.6
	8月	102.9	102.9	101.5	106.2	94.9	112.7	185.2	85.2	123.6	98.4	90.0	105.5
	9月	100.7	100.6	95.8	106.6	98.1	105.8	140.0	103.8	126.2	88.9	93.3	103.4
	10月	101.1	101.1	93.5	102.1	102.5	115.8	117.5	89.2	125.4	103.1	96.1	104.5
	11月	99.4	99.3	91.7	105.8	101.0	112.0	126.7	94.8	126.7	97.6	98.0	99.6
	12月	99.9	100.0	95.8	105.6	104.2	112.0	103.7	86.9	125.3	93.7	114.6	102.3
	平成31年1月	96.0	96.1	88.5	97.4	107.8	102.3	73.2	89.0	122.4	91.4	93.1	103.0
	2月	100.0	99.9	93.9	102.3	100.7	97.0	111.4	89.4	110.7	89.7	105.8	96.4
	3月	94.8	94.8	95.0	97.4	98.5	98.2	100.9	64.0	111.0	90.3	103.9	94.3
	4月	101.8	101.8	83.2	95.0	104.5	98.9	207.3	65.5	119.3	87.4	127.6	107.9
	令和元年5月	101.8	101.8	92.0	103.2	109.5	97.4	134.0	70.4	120.1	91.9	124.5	114.7
6月	99.5	99.4	96.1	96.0	100.7	98.5	167.9	66.1	113.1	78.4	119.8	107.6	
7月	97.1	97.1	94.6	98.3	102.5	97.9	162.2	56.9	113.5	81.3	99.5	102.9	
【前月比(%)】	▲ 2.4	▲ 2.3	▲ 1.6	2.4	1.8	▲ 0.6	▲ 3.4	▲ 13.9	0.4	3.7	▲ 16.9	▲ 4.4	

(平成27年平均=100)

窯業・ 土石製品 工業	化学工業	プラスチ ック製品 工業	パルプ・ 紙・紙加 工品工業	繊維工業	食料品 工業	その他							鋳業
						工業 総合	ゴム製品 工業	皮革製品 工業	家具 工業	印刷業	木材・木 製品工業	その他 工業	
244.5	1,489.4	577.9	376.2	105.7	1,442.0	1,169.1	116.3	17.7	73.9	770.6	32.3	158.3	7.4
14	7	12	7	6	23	18	3	2	3	3	2	5	2
110.3	104.6	102.1	101.6	101.7	100.3	97.1	103.5	109.4	80.9	97.4	79.6	100.9	109.1
100.0	100.0	100.0	100.0	100.0	100.0	100.0	100.0	100.0	100.0	100.0	100.0	100.0	100.0
98.7	93.7	101.4	105.0	92.3	99.0	96.0	93.0	89.7	104.5	93.9	97.7	104.8	99.2
100.9	82.5	102.2	107.5	90.6	100.7	96.7	94.6	88.9	117.2	90.8	131.2	111.0	107.4
101.5	85.5	103.9	110.0	93.0	103.8	93.7	86.8	80.0	113.9	89.1	148.7	102.5	107.9
105.2	98.6	114.0	115.7	78.9	106.0	95.0	91.4	86.3	120.8	86.3	158.5	115.7	70.0
94.0	78.9	95.8	100.9	76.8	104.8	88.5	82.3	86.9	104.2	83.7	134.3	99.8	103.7
99.4	79.5	103.2	108.1	91.4	102.6	93.3	84.6	79.0	98.8	92.2	129.2	96.9	108.5
112.6	98.5	107.4	118.5	103.6	111.6	95.3	92.4	75.9	119.2	92.7	118.0	96.7	117.1
112.4	90.0	105.2	117.2	102.0	105.6	95.3	89.0	59.6	118.8	91.3	159.3	99.3	132.6
108.7	82.1	100.1	112.1	101.8	110.0	93.1	80.6	59.3	111.2	89.9	154.9	100.6	121.9
87.8	78.2	89.1	99.4	79.8	97.6	87.0	78.6	71.8	118.1	79.9	146.6	102.8	85.2
96.5	86.2	102.2	105.4	96.9	93.8	90.7	80.7	65.6	121.4	84.1	133.6	109.4	119.9
96.5	85.7	101.9	115.4	94.4	108.4	95.4	81.9	69.6	108.4	93.3	151.8	100.8	130.0
90.1	87.2	104.2	109.1	82.2	109.0	85.8	80.8	82.5	110.5	82.9	127.7	84.2	108.6
97.0	81.6	103.8	105.7	82.5	102.1	83.1	81.7	60.1	98.1	77.7	118.0	98.7	95.9
94.0	81.7	107.4	110.9	78.5	103.4	87.5	85.1	58.2	103.9	83.4	138.8	94.0	67.0
104.9	88.8	110.9	115.3	75.5	105.9	90.5	95.7	81.4	120.1	82.1	124.7	107.4	123.9
▲ 0.3	▲ 9.9	▲ 2.7	▲ 0.3	▲ 4.3	▲ 0.1	▲ 4.7	4.7	▲ 5.7	▲ 0.6	▲ 4.9	▲ 21.3	▲ 7.2	77.0
95.0	97.9	103.3	109.2	92.0	105.4	94.6	87.2	78.0	119.7	89.6	155.8	102.3	61.7
98.3	87.0	103.9	110.6	92.8	108.1	92.7	89.6	81.6	106.2	89.0	135.7	99.3	101.4
100.2	79.0	105.6	109.1	92.5	106.7	92.8	85.0	75.3	111.5	89.0	139.2	98.9	113.8
103.1	87.0	104.6	110.6	95.5	105.4	91.8	83.8	72.7	105.6	88.4	108.7	102.1	104.1
102.7	83.9	104.4	111.8	90.8	99.0	92.5	83.3	66.9	106.7	89.1	143.2	100.1	111.3
103.3	83.9	106.7	112.5	95.6	102.9	91.9	85.3	74.3	113.4	87.2	158.6	98.8	109.9
104.3	85.7	99.7	109.9	85.8	105.5	90.8	82.1	72.2	109.9	85.9	148.7	95.8	120.1
100.4	90.6	105.8	110.3	94.4	101.8	89.8	80.7	65.8	111.6	84.1	129.5	107.0	118.2
94.9	86.8	98.8	108.1	84.1	104.9	89.6	83.4	67.0	115.7	84.8	141.5	99.8	118.4
95.0	84.9	97.4	108.4	80.3	106.2	88.1	83.1	72.2	123.9	82.0	157.9	99.5	110.6
102.4	85.7	103.7	113.1	81.4	104.6	89.6	88.8	66.6	111.9	82.8	151.1	107.9	102.1
101.3	80.2	101.2	108.3	84.0	106.6	89.1	84.7	62.8	115.1	85.6	139.3	94.9	110.4
94.2	85.7	99.9	108.6	86.8	104.5	88.7	89.0	72.9	111.9	84.7	123.0	91.2	109.4
▲ 7.0	6.9	▲ 1.3	0.3	3.3	▲ 2.0	▲ 0.4	5.1	16.1	▲ 2.8	▲ 1.1	▲ 11.7	▲ 3.9	▲ 0.9

第1-2表 埼玉県鉱工業 出荷指数（業種分類）

項目	鉱工業	製造工業総合	鉄鋼業	非鉄金属	金属製品	汎用機械	生産用機械	業務用機械	電子部品	電気機械	情報通信	輸送機械	
	総合		工業	工業	工業	工業	工業	工業	工業	工業	機械工業	工業	
ウエイト	10,000.0	9,994.6	234.3	554.6	388.5	444.3	496.3	334.2	296.2	458.9	401.7	1,605.1	
品目数	201	199	12	8	10	13	11	5	13	24	7	9	
原 指 数	平成26年平均	102.5	102.5	98.7	104.9	110.4	92.0	85.5	112.2	96.3	93.5	108.0	105.9
	平成27年平均	100.0	100.0	100.0	100.0	100.0	100.0	100.0	100.0	100.0	100.0	100.0	100.0
	平成28年平均	101.3	101.3	93.9	101.9	96.1	94.7	113.9	104.8	109.9	111.9	80.1	104.5
	平成29年平均	101.2	101.2	96.9	105.8	96.5	114.3	98.7	115.9	120.2	115.7	63.8	100.9
	平成30年平均	102.2	102.2	98.0	107.0	93.5	112.0	122.6	80.2	123.1	105.3	65.3	103.7
	平成30年7月	103.7	103.7	97.2	109.4	97.4	109.7	101.9	90.4	127.1	102.5	65.5	100.2
	8月	100.3	100.3	90.0	96.7	88.4	104.8	175.0	81.4	125.0	95.0	59.9	93.0
	9月	101.6	101.6	102.4	105.4	91.6	108.3	110.5	104.7	123.3	100.0	60.4	104.4
	10月	106.3	106.3	107.1	115.4	101.8	109.8	84.9	90.7	124.5	102.3	69.5	111.0
	11月	106.0	106.0	105.8	114.6	102.5	105.5	114.2	99.0	128.3	103.0	69.8	109.0
	12月	101.6	101.6	98.4	96.4	94.8	110.3	126.8	83.8	115.0	95.7	73.3	102.1
	平成31年1月	91.6	91.6	90.0	97.4	85.6	91.9	81.0	85.8	110.6	90.9	63.0	96.1
	2月	95.3	95.3	93.8	105.4	87.7	94.0	87.3	84.1	110.3	96.2	71.6	100.8
	3月	103.2	103.2	105.4	104.7	96.7	113.2	127.6	68.4	120.5	99.9	74.8	102.0
	4月	97.9	97.9	96.4	101.7	97.0	91.5	113.3	64.8	116.9	85.6	58.6	101.1
	令和元年5月	94.4	94.4	85.2	97.9	91.0	91.6	115.6	64.0	117.5	80.0	61.1	96.1
	6月	98.8	98.9	98.9	99.2	90.5	104.2	137.7	65.4	112.4	83.2	67.6	102.3
7月	101.6	101.6	91.1	104.8	99.5	96.1	123.4	63.9	118.6	86.9	68.5	107.0	
【前年同 月比(%)】	▲ 2.0	▲ 2.0	▲ 6.3	▲ 4.2	2.2	▲ 12.4	21.1	▲ 29.3	▲ 6.7	▲ 15.2	4.6	6.8	
季 節 調 整 指 数	平成30年7月	102.2	102.2	97.9	106.2	94.5	110.4	113.6	81.8	123.7	102.1	63.5	101.5
	8月	105.4	105.4	96.9	108.3	92.7	111.2	179.9	85.7	124.2	101.9	65.1	108.2
	9月	102.1	102.1	97.7	107.7	92.7	100.7	107.8	104.7	120.5	99.0	66.8	102.9
	10月	103.1	103.0	99.3	106.6	95.6	113.4	103.4	90.7	124.1	101.8	68.2	105.3
	11月	101.0	101.0	99.3	107.2	94.5	110.9	120.1	96.2	125.2	99.8	67.9	101.0
	12月	100.6	100.6	98.8	103.5	95.1	111.3	103.5	87.8	120.4	96.8	79.1	103.4
	平成31年1月	98.6	98.5	97.0	101.5	96.8	102.2	88.6	90.8	115.7	94.2	62.2	99.5
	2月	97.8	97.8	98.1	105.8	92.5	95.3	81.6	90.6	114.8	93.2	69.4	94.5
	3月	93.7	93.7	102.1	99.6	89.4	97.0	74.3	63.9	113.5	89.3	60.9	89.4
	4月	101.8	101.8	97.3	102.7	97.7	96.4	175.6	64.7	119.9	89.1	63.2	107.7
	令和元年5月	103.3	103.2	93.1	105.5	95.4	96.9	142.8	69.6	123.9	89.5	75.1	111.5
	6月	99.6	99.7	95.5	97.1	91.8	95.5	139.5	65.2	112.8	82.0	72.8	106.6
	7月	98.6	98.6	91.7	99.8	95.8	95.7	142.8	56.3	113.3	85.7	63.3	105.7
【前月比(%)】	▲ 1.0	▲ 1.1	▲ 4.0	2.8	4.4	0.2	2.4	▲ 13.7	0.4	4.5	▲ 13.0	▲ 0.8	

(平成27年平均=100)

窯業・ 土石製品 工業	化学工業	プラスチ ック製品 工業	パルプ・ 紙・紙加 工品工業	繊維工業	食料品 工業	その他								鉱業
						工業 総合	ゴム製品 工業	皮革製品 工業	家具 工業	印刷業	木材・木 製品工業	その他 工業		
218.3	1,365.8	539.7	390.6	73.7	1,487.0	705.4	99.7	20.9	66.9	299.0	34.3	184.6	5.4	
14	7	12	7	6	23	18	3	2	3	3	2	5	2	
110.4	111.8	102.3	100.5	103.0	98.0	98.6	104.5	108.6	90.9	97.4	79.1	102.7	104.3	
100.0	100.0	100.0	100.0	100.0	100.0	100.0	100.0	100.0	100.0	100.0	100.0	100.0	100.0	
98.5	100.2	98.8	104.1	101.2	101.5	97.7	93.0	92.3	101.9	93.9	94.4	105.9	96.3	
99.5	91.9	101.0	107.7	102.7	104.3	100.6	94.1	90.5	110.7	90.8	129.3	112.2	100.9	
101.9	93.9	104.6	109.1	105.9	108.6	97.5	89.7	85.4	107.9	89.1	146.8	103.7	101.1	
103.3	101.0	113.7	112.4	85.4	115.2	100.5	92.4	94.0	107.1	86.3	157.9	115.4	82.1	
94.6	91.6	102.5	107.8	94.3	109.7	92.6	82.5	96.2	99.4	83.7	125.4	103.6	96.3	
98.6	93.3	104.5	106.8	103.5	107.2	101.6	89.8	93.1	108.4	92.2	127.9	116.9	94.5	
114.7	109.8	104.4	120.6	109.8	114.6	93.1	92.2	85.1	103.2	92.7	116.5	87.1	111.5	
114.1	100.3	101.7	114.7	115.6	111.1	99.9	94.0	60.3	111.6	91.3	158.6	106.3	116.4	
110.1	90.9	99.7	113.9	104.5	112.6	98.6	86.8	58.7	108.4	89.9	163.2	107.8	109.0	
87.3	87.5	88.6	95.1	91.2	100.2	91.2	83.1	69.5	98.0	79.9	137.9	105.1	80.2	
93.4	92.1	98.1	100.6	109.5	96.1	96.2	82.7	70.0	119.8	84.1	124.6	112.2	105.4	
92.9	93.7	103.8	112.0	112.9	113.1	106.6	92.3	81.1	127.7	93.3	151.0	122.8	115.3	
91.0	95.4	103.9	116.1	100.9	110.9	85.2	81.7	87.4	99.1	82.9	126.4	77.7	98.7	
94.0	87.1	104.6	100.4	92.2	108.4	85.5	82.4	59.9	88.0	77.7	117.7	95.6	92.5	
93.2	88.9	109.4	102.5	88.6	109.9	91.6	83.8	54.5	100.5	83.4	137.7	101.3	76.8	
107.8	96.2	115.6	115.1	87.9	108.3	96.5	99.7	76.8	111.0	82.1	123.4	109.9	113.1	
4.4	▲ 4.8	1.7	2.4	2.9	▲ 6.0	▲ 4.0	7.9	▲ 18.3	3.6	▲ 4.9	▲ 21.8	▲ 4.8	37.8	
95.0	102.7	104.4	108.4	102.7	111.1	97.3	88.9	87.6	106.9	89.5	154.3	100.8	73.3	
98.0	95.6	104.2	111.3	108.3	111.5	96.6	92.1	88.7	105.6	89.1	131.9	102.8	97.9	
100.6	94.5	106.6	108.9	107.5	111.4	98.0	91.2	81.2	106.6	88.8	133.5	106.8	101.0	
103.3	97.6	106.0	111.8	105.4	110.8	94.3	86.1	78.8	103.9	88.5	108.1	100.9	99.9	
103.8	91.1	101.7	109.5	102.4	108.7	96.1	89.0	71.7	102.7	89.1	143.9	104.5	100.1	
105.5	88.5	104.9	108.8	102.4	108.0	95.6	89.3	83.5	108.1	87.1	163.1	99.7	100.9	
102.5	94.7	100.4	106.1	98.9	111.2	96.3	85.3	63.0	106.8	86.0	143.8	106.8	105.0	
96.2	98.9	104.3	105.6	103.4	105.8	92.8	80.4	68.6	105.1	84.5	122.7	105.0	103.4	
93.3	91.5	97.0	106.2	99.6	110.7	98.2	91.3	73.2	109.7	84.8	143.1	115.1	111.5	
93.8	95.9	100.1	112.4	97.9	107.8	93.9	83.1	73.2	116.9	81.8	154.8	109.4	100.5	
100.7	96.9	101.7	109.7	90.2	106.7	95.6	88.7	70.2	103.7	82.6	147.6	111.3	97.1	
99.5	93.2	105.1	106.1	93.0	107.5	92.3	83.7	69.3	106.7	85.3	134.3	96.9	101.6	
97.9	95.0	105.6	109.2	104.3	103.8	92.5	93.8	70.7	108.0	84.8	121.3	95.4	100.6	
▲ 1.6	1.9	0.5	2.9	12.2	▲ 3.4	0.2	12.1	2.0	1.2	▲ 0.6	▲ 9.7	▲ 1.5	▲ 1.0	

第1-3表 埼玉県鉱工業 在庫指数（業種分類）

項目	鉱工業	製造工業 総合	鉄鋼業	非鉄金属	金属製品	汎用機械	生産用機械	業務用機械	電子部品 デバイス	電気機械	情報通信	輸送機械	
	総合		工業	工業	工業	工業	工業	工業	工業	工業	機械工業	工業	
ウエイト	10,000.0	9,993.0	449.2	471.6	754.3	318.3	775.9	—	641.1	890.6	154.7	1,678.6	
品目数	108	107	10	5	5	3	6	—	7	7	3	5	
原 指 数	平成26年末	108.0	108.0	97.6	101.2	103.7	76.5	103.7	—	121.6	93.0	84.8	156.1
	平成27年末	99.3	99.3	100.8	101.0	105.9	115.3	86.2	—	96.8	95.4	102.1	95.5
	平成28年末	89.1	89.1	101.5	67.2	93.1	71.0	88.3	—	90.9	84.1	78.5	63.9
	平成29年末	92.5	92.5	92.9	84.2	89.0	68.5	76.5	—	95.7	119.2	85.3	59.6
	平成30年末	88.5	88.5	89.4	108.6	92.4	69.8	78.4	—	116.3	104.8	110.6	19.7
	平成30年 7月末	92.1	92.2	99.2	104.7	99.7	52.8	73.4	—	104.3	124.5	115.0	29.1
	8月末	90.1	90.1	96.1	104.1	97.0	54.3	73.2	—	104.8	122.9	126.8	23.6
	9月末	86.3	86.3	100.7	107.9	96.6	52.3	66.8	—	104.8	111.3	124.1	15.8
	10月末	89.0	89.0	93.6	99.9	95.8	79.8	70.1	—	111.2	115.0	126.3	20.0
	11月末	90.0	90.0	90.2	99.9	94.4	82.1	79.0	—	113.6	114.5	126.2	21.4
	12月末	88.5	88.5	89.4	108.6	92.4	69.8	78.4	—	116.3	104.8	110.6	19.7
	平成31年 1月末	90.4	90.4	87.8	103.4	98.3	73.8	74.7	—	132.4	100.9	121.8	19.5
	2月末	92.4	92.4	86.4	100.6	102.8	71.3	85.6	—	128.3	99.5	123.3	20.3
	3月末	87.6	87.6	90.5	102.6	104.0	43.0	73.8	—	122.8	95.1	129.7	14.7
	4月末	88.9	88.9	89.9	87.0	107.2	42.0	87.3	—	118.8	101.7	135.2	21.4
	令和元年 5月末	93.0	93.0	91.6	84.0	112.5	43.3	86.6	—	116.8	108.7	135.1	31.9
	6月末	93.6	93.6	95.6	86.5	115.6	43.3	87.2	—	114.7	107.4	130.4	31.2
7月末	94.1	94.1	91.1	87.3	119.0	45.9	94.3	—	116.3	105.4	135.9	25.8	
【前年同 月比(%)】	2.2	2.1	▲ 8.2	▲ 16.6	19.4	▲ 13.1	28.5	—	11.5	▲ 15.3	18.2	▲ 11.3	
季 節 調 整 指 数	平成30年 7月末	89.7	89.8	98.8	102.9	98.7	52.0	69.7	—	105.0	110.6	113.5	29.0
	8月末	89.0	89.0	100.5	104.4	94.8	57.7	73.2	—	104.1	109.4	111.8	23.2
	9月末	89.1	89.1	103.7	109.2	94.4	60.1	71.0	—	107.9	107.7	126.3	19.6
	10月末	87.6	87.6	96.1	101.9	92.9	84.0	74.1	—	109.5	103.7	126.6	19.0
	11月末	87.2	87.2	93.0	103.0	94.0	77.2	81.5	—	109.7	104.5	126.8	17.0
	12月末	86.9	86.9	91.4	109.6	94.5	68.6	76.2	—	114.8	108.0	114.5	15.3
	平成31年 1月末	87.1	87.1	87.1	106.4	99.2	63.1	69.1	—	130.1	110.0	118.2	15.2
	2月末	91.0	91.0	84.9	100.2	102.7	66.4	80.1	—	125.1	113.3	115.9	18.8
	3月末	94.1	94.1	91.5	101.0	107.8	45.2	80.7	—	125.1	117.4	138.9	20.5
	4月末	93.0	93.0	86.8	84.6	110.0	47.0	89.4	—	122.0	110.8	142.2	27.1
	令和元年 5月末	94.6	94.6	87.0	82.4	113.7	44.0	84.8	—	117.9	112.3	144.3	37.3
6月末	93.5	93.5	92.1	85.0	115.2	39.7	87.2	—	117.7	101.7	130.1	37.5	
7月末	91.7	91.6	90.7	85.8	117.8	45.2	89.5	—	117.1	93.6	134.1	25.7	
【前月比(%)】	▲ 1.9	▲ 2.0	▲ 1.5	0.9	2.3	13.9	2.6	—	▲ 0.5	▲ 8.0	3.1	▲ 31.5	

(平成27年平均=100)

窯業・ 土石製品 工業	化学工業	プラスチ ック製品 工業	パルプ・ 紙・紙加 工品工業	繊維工業	食料品 工業	その他							鋳業
						工業 総合	ゴム製品 工業	皮革製品 工業	家具 工業	印刷業	木材・木 製品工業	その他 工業	
514.5	1,125.9	969.8	575.8	172.2	120.8	379.7	119.8	29.0	73.4	—	—	157.5	7.0
12	5	12	7	6	4	10	2	2	3	—	—	3	1
107.5	93.4	91.9	91.1	101.8	118.3	90.9	88.1	114.8	79.7	—	—	93.9	121.1
103.0	112.5	87.4	89.3	125.6	104.8	111.9	98.7	132.8	119.5	—	—	114.5	101.2
93.5	116.2	90.4	100.4	145.1	103.1	98.4	96.5	140.5	98.5	—	—	92.1	101.2
106.0	120.8	96.6	93.0	144.6	98.2	102.6	108.0	127.3	106.4	—	—	92.1	105.7
89.8	123.2	103.9	97.4	141.2	100.6	116.7	116.1	122.2	104.5	—	—	121.9	93.6
99.0	129.2	95.6	117.5	120.4	91.2	119.1	107.2	136.2	123.9	—	—	122.7	61.1
102.4	125.2	94.0	106.0	122.1	98.9	121.1	108.8	130.9	122.1	—	—	128.1	62.6
99.7	123.3	95.1	108.7	126.9	93.8	90.9	105.9	117.2	86.6	—	—	76.7	76.0
90.8	125.2	97.4	105.3	131.5	99.9	116.5	109.3	109.3	109.7	—	—	126.4	72.7
89.8	123.4	100.6	104.8	133.4	97.8	119.5	113.2	114.8	112.1	—	—	128.7	82.0
89.8	123.2	103.9	97.4	141.2	100.6	116.7	116.1	122.2	104.5	—	—	121.9	93.6
90.3	126.6	103.7	106.5	138.7	95.1	123.7	117.5	126.6	137.6	—	—	121.3	88.8
97.6	128.5	105.7	115.5	131.3	96.7	127.2	117.6	120.6	127.0	—	—	135.9	101.5
99.7	123.8	105.2	122.5	125.0	96.0	85.9	108.9	102.5	68.3	—	—	73.5	112.5
95.4	121.8	106.8	104.8	118.9	108.0	99.3	108.2	94.8	82.0	—	—	101.5	115.7
101.9	126.8	107.3	111.4	116.2	98.2	108.7	109.6	94.0	93.5	—	—	117.8	105.0
97.7	126.2	107.7	125.5	121.7	90.3	106.0	114.1	96.5	89.3	—	—	109.3	70.5
93.6	132.4	106.8	122.7	121.3	93.5	116.8	117.5	105.5	96.2	—	—	128.0	73.5
▲ 5.5	2.5	11.7	4.4	0.7	2.5	▲ 1.9	9.6	▲ 22.5	▲ 22.4	—	—	4.3	20.3
96.5	129.7	94.3	106.4	128.4	96.9	115.8	107.3	122.5	127.1	—	—	118.4	72.3
97.7	129.7	98.4	104.5	126.8	96.9	114.4	110.2	122.0	113.9	—	—	116.4	66.0
100.5	128.4	99.6	106.4	127.3	94.5	96.2	107.9	121.2	102.9	—	—	79.2	78.4
92.0	125.4	98.4	102.4	126.8	98.3	111.9	109.1	119.3	104.7	—	—	115.8	77.7
89.8	122.9	99.6	104.3	123.7	97.5	112.4	113.4	118.4	106.2	—	—	113.6	82.2
89.0	123.9	107.2	108.2	127.5	95.4	116.7	117.3	108.4	101.1	—	—	126.2	85.3
92.3	122.6	102.5	110.2	124.7	97.3	113.1	117.3	123.4	104.5	—	—	112.2	92.5
96.0	123.9	101.3	116.7	124.7	99.4	130.6	118.1	118.6	113.1	—	—	153.2	102.0
102.0	125.9	104.1	125.9	127.2	95.2	97.7	109.3	111.1	89.8	—	—	87.5	101.6
98.6	122.0	104.0	110.1	128.2	106.9	110.2	108.4	106.7	96.8	—	—	118.0	102.9
98.2	126.1	106.3	112.9	128.6	96.2	110.8	107.1	105.7	98.6	—	—	119.4	91.3
101.7	123.0	106.5	119.0	135.2	92.1	102.2	111.0	88.8	91.9	—	—	103.4	81.5
91.2	132.9	105.4	111.1	129.3	99.3	113.6	117.7	94.9	98.6	—	—	123.5	87.0
▲ 10.3	8.0	▲ 1.0	▲ 6.6	▲ 4.4	7.8	11.2	6.0	6.9	7.3	—	—	19.4	6.7

第1-4表 埼玉県鉱工業 在庫率指数（業種分類）

項目	鉱工業	製造 工業 総合	鉄鋼業	非鉄金属	金属製品	汎用	生産用	業務用	電子部品	電気機械	情報通信	輸送機械	
	総合		工業	工業	工業	機械 工業	機械 工業	機械 工業	デバイス 工業	工業	機械工業	工業	
ウエイト	9,104.0	9,097.0	448.4	471.6	754.3	318.3	274.3	—	258.6	879.5	154.7	1,678.6	
品目数	100	99	9	5	5	3	4	—	5	6	3	5	
原 指 数	平成26年平均	96.8	96.8	80.0	93.1	91.6	105.2	132.4	—	104.3	103.1	87.4	96.5
	平成27年平均	100.0	100.0	100.0	100.0	100.0	100.0	100.0	—	100.0	100.0	100.0	100.0
	平成28年平均	98.6	98.6	105.2	240.5	102.1	108.9	89.7	—	91.5	95.4	90.7	50.2
	平成29年平均	89.9	90.0	100.9	70.2	99.0	93.0	158.3	—	90.2	105.3	69.9	43.2
	平成30年平均	91.9	91.9	101.0	79.3	108.6	117.7	104.2	—	101.0	122.7	92.8	31.8
	平成30年7月	94.1	94.1	95.4	82.6	106.4	93.8	81.9	—	98.6	154.4	79.8	34.3
	8月	96.6	96.7	100.8	89.3	113.8	120.1	75.0	—	101.7	150.4	105.2	29.8
	9月	86.1	86.1	95.0	89.2	113.5	98.9	45.6	—	104.6	111.1	96.0	21.5
	10月	88.4	88.4	75.6	70.7	94.3	219.6	98.4	—	109.4	117.8	110.1	23.6
	11月	87.0	87.0	76.6	72.7	91.2	158.2	159.4	—	110.8	108.3	98.1	24.5
	12月	86.7	86.7	87.7	96.6	99.2	120.3	67.7	—	135.3	94.8	76.2	25.2
	平成31年1月	104.5	104.5	91.7	87.6	125.6	150.2	119.8	—	142.3	103.7	116.5	23.3
	2月	101.4	101.4	98.4	79.4	119.3	129.8	183.0	—	153.0	106.6	96.1	23.4
	3月	85.5	85.5	105.1	85.7	108.5	81.8	41.4	—	134.9	98.5	106.4	18.0
	4月	94.9	94.9	101.7	74.0	107.8	84.0	250.0	—	136.2	129.4	116.2	24.3
	令和元年5月	104.3	104.3	117.2	75.6	125.6	83.3	145.2	—	141.0	157.3	97.3	36.8
	6月	99.7	99.7	107.1	80.2	128.6	87.9	95.5	—	136.4	148.2	94.1	36.2
7月	92.6	92.6	98.8	77.8	118.2	88.0	118.1	—	128.9	131.0	104.9	28.2	
【前年同 月比(%)】	▲ 1.6	▲ 1.6	3.6	▲ 5.8	11.1	▲ 6.2	44.2	—	30.7	▲ 15.2	31.5	▲ 17.8	
季 節 調 整 指 数	平成30年7月	94.6	94.6	98.2	74.5	108.9	105.0	82.4	—	102.5	126.5	76.8	33.9
	8月	90.9	91.0	102.9	77.8	106.0	118.9	106.3	—	103.4	122.9	81.3	24.5
	9月	94.5	94.5	107.6	94.3	110.3	136.8	96.8	—	113.4	118.5	115.4	25.3
	10月	88.5	88.5	92.4	92.8	95.3	189.8	96.4	—	112.6	104.3	100.6	22.2
	11月	89.8	89.8	92.5	93.1	103.0	131.4	187.5	—	107.8	112.5	89.6	20.3
	12月	89.2	89.2	94.0	106.6	105.7	109.3	81.3	—	139.4	120.6	80.9	20.4
	平成31年1月	92.4	92.4	87.8	98.3	102.7	109.1	92.1	—	131.6	119.7	109.8	17.5
	2月	103.5	103.5	89.5	89.1	109.4	137.3	215.8	—	139.6	129.6	98.6	25.9
	3月	103.7	103.8	104.7	88.4	123.6	105.6	114.6	—	144.6	145.4	149.4	32.1
	4月	92.6	92.6	87.5	66.1	114.2	101.9	123.4	—	132.0	124.6	126.3	28.7
	令和元年5月	94.4	94.4	94.9	58.7	127.0	80.5	79.2	—	135.4	132.1	92.7	39.4
	6月	97.9	97.9	104.2	67.3	131.6	92.6	125.8	—	141.3	128.7	95.1	45.4
7月	93.1	93.1	101.7	70.1	121.0	98.5	118.9	—	134.0	107.4	101.0	27.9	
【前月比(%)】	▲ 4.9	▲ 4.9	▲ 2.4	4.2	▲ 8.1	6.4	▲ 5.5	—	▲ 5.2	▲ 16.6	6.2	▲ 38.5	

(平成27年平均=100)

窯業・ 土石製品 工業	化学工業	プラスチ ック製品 工業	パルプ・ 紙・紙加 工品工業	繊維工業	食料品 工業	その他							鋳業
						工業 総合	ゴム製品 工業	皮革製品 工業	家具 工業	印刷業	木材・木 製品工業	その他 工業	
514.5	1,125.9	969.8	575.8	172.2	120.8	379.7	119.8	29.0	73.4	—	—	157.5	7.0
12	5	12	7	6	4	8	2	2	3	—	—	1	1
96.3	97.2	99.0	92.2	79.8	97.6	92.0	83.9	87.3	95.2	—	—	97.6	86.9
100.0	100.0	100.0	100.0	100.0	100.0	100.0	100.0	100.0	100.0	—	—	100.0	100.0
87.8	107.0	99.2	102.4	122.7	98.5	106.1	111.2	127.9	96.2	—	—	102.8	102.3
91.1	105.4	94.3	104.4	136.4	104.7	104.4	111.9	122.7	86.1	—	—	103.9	96.9
102.9	113.5	92.1	97.5	115.0	110.3	117.4	126.7	144.3	100.2	—	—	113.3	85.6
107.7	116.8	82.5	101.6	158.0	112.2	116.7	120.5	140.7	117.0	—	—	109.3	75.2
106.4	117.4	90.1	100.2	141.0	119.8	136.3	135.2	131.9	125.4	—	—	143.2	65.7
87.4	116.5	88.7	99.7	130.2	112.1	99.0	123.2	123.3	82.1	—	—	84.0	80.7
70.8	103.6	92.3	88.5	135.6	105.3	133.4	125.3	126.5	101.8	—	—	155.5	64.9
73.3	100.7	98.6	90.8	106.8	100.2	132.3	127.2	179.9	98.2	—	—	143.3	69.8
80.2	109.0	104.2	88.6	125.1	101.4	132.4	140.5	199.1	100.4	—	—	129.0	85.7
170.4	136.6	117.6	110.2	120.9	125.0	137.6	143.4	187.2	140.6	—	—	122.6	112.1
156.4	126.0	108.9	110.1	92.6	123.7	130.7	146.3	165.1	103.8	—	—	125.0	96.4
106.2	110.2	102.8	108.9	86.4	120.1	84.4	122.1	128.3	52.2	—	—	62.6	96.4
103.2	102.7	101.2	94.3	92.5	112.8	124.4	139.4	108.4	81.0	—	—	136.1	117.4
122.2	127.1	99.7	110.6	102.6	120.1	129.8	136.4	152.3	105.0	—	—	132.2	114.7
95.2	124.2	95.2	118.6	121.5	109.9	120.1	140.5	167.2	88.2	—	—	110.7	92.6
76.5	116.5	90.3	106.5	124.5	112.9	119.0	122.2	130.3	86.8	—	—	129.5	65.5
▲ 29.0	▲ 0.3	9.5	4.8	▲ 21.2	0.6	2.0	1.4	▲ 7.4	▲ 25.8	—	—	18.5	▲ 12.9
115.5	119.0	90.7	96.2	133.7	110.8	122.4	125.2	139.5	118.4	—	—	122.3	100.0
100.1	114.9	94.4	93.9	107.8	110.1	122.9	122.4	135.8	109.8	—	—	125.8	67.8
97.5	126.0	93.3	98.8	107.7	111.0	114.0	127.8	150.3	102.3	—	—	99.2	81.0
82.6	111.3	89.5	93.3	115.8	111.5	121.0	133.1	148.7	98.7	—	—	124.2	78.1
86.6	107.3	98.0	95.8	108.4	110.5	125.9	133.5	155.0	103.3	—	—	123.8	81.3
88.8	115.2	99.4	98.2	111.9	108.2	134.5	139.4	130.5	97.3	—	—	145.8	87.0
153.6	112.9	100.3	101.4	112.0	111.4	121.1	134.1	212.8	94.4	—	—	111.8	90.4
147.0	114.9	97.7	107.9	111.3	119.0	147.4	153.1	167.0	112.2	—	—	157.9	100.6
92.5	123.9	110.9	121.2	124.9	118.5	105.6	125.9	167.4	84.3	—	—	85.4	92.5
102.1	108.6	102.1	99.7	122.5	118.4	120.9	138.1	151.1	86.0	—	—	118.5	106.6
102.8	116.0	104.3	103.9	135.2	116.8	123.1	126.7	152.7	97.7	—	—	125.3	99.8
99.5	121.8	100.8	113.4	131.5	116.6	118.6	142.5	127.5	88.8	—	—	112.4	83.4
82.0	118.6	99.3	100.9	105.4	111.5	124.8	126.9	129.2	87.9	—	—	145.0	87.1
▲ 17.6	▲ 2.6	▲ 1.5	▲ 11.0	▲ 19.8	▲ 4.4	5.2	▲ 10.9	1.3	▲ 1.0	—	—	29.0	4.4

第2-1表 埼玉県鉱工業 生産指数（特殊分類）

（平成27年平均＝100）

項目	鉱工業 総合	最終 需要財	投資財			消費財			生産財	鉱工業用 生産財	その他用 生産財	
			資本財	建設財	消費財	耐久	非耐久					
						消費財	消費財					
ウエイト	10,000.0	5,337.0	2,175.2	1,540.5	634.7	3,161.8	426.1	2,735.7	4,663.0	3,731.3	931.7	
品目数	213	110	68	40	28	42	13	29	103	93	10	
原 指 数	平成26年平均	103.6	102.5	99.4	97.7	103.4	104.7	115.8	102.9	104.9	106.6	98.0
	平成27年平均	100.0	100.0	100.0	100.0	100.0	100.0	100.0	100.0	100.0	100.0	100.0
	平成28年平均	100.2	99.9	105.5	108.5	98.0	96.0	104.7	94.7	100.6	102.1	94.7
	平成29年平均	100.8	98.2	108.9	111.9	101.6	90.7	103.0	88.8	103.8	106.7	92.2
	平成30年平均	101.3	98.5	104.0	105.1	101.7	94.7	114.1	91.7	104.6	108.2	90.3
	平成30年7月	105.6	103.9	107.1	107.2	107.0	101.7	115.4	99.5	107.7	112.7	87.5
	8月	97.7	97.9	108.5	115.1	92.5	90.6	103.8	88.6	97.5	101.1	83.1
	9月	99.8	96.8	105.1	108.9	96.0	91.1	111.0	88.1	103.2	106.0	92.2
	10月	105.6	101.2	96.0	90.7	108.9	104.9	126.7	101.5	110.6	114.8	93.8
	11月	104.3	101.3	104.6	101.6	111.9	99.0	133.9	93.6	107.7	111.3	93.1
	12月	100.0	98.7	98.6	94.9	107.8	98.8	138.9	92.5	101.5	103.7	92.6
	平成31年1月	90.4	88.6	84.5	77.9	100.4	91.4	126.4	86.0	92.5	95.5	80.7
	2月	97.0	96.4	98.8	96.0	105.5	94.7	142.4	87.2	97.7	100.7	85.6
	3月	101.9	102.0	105.0	106.0	102.3	100.0	137.9	94.1	101.7	103.6	94.2
	4月	99.5	99.4	97.8	98.7	95.5	100.5	141.8	94.1	99.7	103.3	85.2
	令和元年5月	94.0	92.4	90.4	87.8	96.8	93.7	123.9	89.0	95.9	100.1	79.0
	6月	98.1	97.3	101.6	101.8	101.1	94.3	128.8	88.9	99.0	102.7	84.3
7月	101.2	99.8	101.5	97.9	110.3	98.6	134.6	93.0	102.8	107.6	83.7	
【前年同 月比(%)】	▲ 4.2	▲ 3.9	▲ 5.2	▲ 8.7	3.1	▲ 3.0	16.6	▲ 6.5	▲ 4.5	▲ 4.5	▲ 4.3	
季 節 調 整 指 数	平成30年7月	103.0	101.6	106.7	109.3	100.3	101.3	114.9	99.0	104.8	108.2	90.6
	8月	102.9	102.3	110.8	119.0	96.5	97.0	116.3	94.4	105.0	108.5	90.2
	9月	100.7	97.6	104.4	106.8	99.1	93.7	114.1	90.6	104.1	107.6	90.4
	10月	101.1	98.2	100.3	99.4	101.3	96.5	118.6	93.0	104.6	108.0	89.5
	11月	99.4	96.8	102.8	102.0	103.4	92.8	119.8	88.5	102.4	106.3	90.0
	12月	99.9	96.6	97.1	92.0	109.0	96.2	132.6	90.3	103.3	107.5	88.4
	平成31年1月	96.0	93.0	86.2	78.8	105.4	97.8	128.8	93.4	99.5	102.5	87.2
	2月	100.0	100.5	97.8	94.6	104.8	100.0	141.1	93.2	99.0	102.1	85.4
	3月	94.8	93.4	87.8	83.6	99.9	98.4	127.3	93.3	96.2	98.8	86.0
	4月	101.8	103.6	109.7	111.9	103.8	98.5	152.4	90.1	99.7	103.6	83.7
	令和元年5月	101.8	100.6	102.3	100.1	107.0	98.3	149.5	91.0	102.9	107.5	84.6
	6月	99.5	99.8	105.0	105.8	102.5	95.4	136.9	89.3	99.2	102.5	86.3
	7月	97.1	96.0	99.6	98.8	101.0	96.6	130.8	91.1	98.5	101.5	86.0
	【前月比(%)】	▲ 2.4	▲ 3.8	▲ 5.1	▲ 6.6	▲ 1.5	1.3	▲ 4.5	2.0	▲ 0.7	▲ 1.0	▲ 0.3

第2-2表 埼玉県鉱工業 出荷指数（特殊分類）

（平成27年平均＝100）

項目	鉱工業 総合	最終 需要財	投資財			消費財			生産財	鉱工業用 生産財	その他用 生産財	
			資本財	建設財	消費財	耐久	非耐久					
						消費財	消費財					
ウエイト	10,000.0	5,422.0	2,228.5	1,510.8	717.7	3,193.5	668.0	2,525.5	4,578.0	4,175.7	402.3	
品目数	213	110	68	40	28	42	13	29	103	93	10	
原 指 数	平成26年平均	102.5	101.8	99.0	96.6	104.0	103.7	96.6	105.6	103.3	103.7	98.6
	平成27年平均	100.0	100.0	100.0	100.0	100.0	100.0	100.0	100.0	100.0	100.0	100.0
	平成28年平均	101.3	101.7	103.9	106.6	98.3	100.1	103.2	99.3	101.0	101.5	95.4
	平成29年平均	101.2	98.6	101.9	102.2	101.3	96.2	97.5	95.9	104.3	105.3	93.5
	平成30年平均	102.2	99.7	99.1	98.1	101.2	100.2	103.0	99.4	105.1	106.4	91.1
	平成30年7月	103.7	101.1	95.8	91.1	105.6	104.8	97.1	106.8	106.9	108.7	88.1
	8月	100.3	101.2	106.1	111.9	93.8	97.8	93.1	99.1	99.1	100.7	82.9
	9月	101.6	100.6	101.6	101.2	102.4	99.8	104.5	98.6	102.9	104.0	91.8
	10月	106.3	102.3	92.8	86.7	105.7	109.0	107.9	109.3	111.0	112.6	93.9
	11月	106.0	103.4	102.7	98.0	112.6	103.8	111.7	101.8	109.0	110.5	93.5
	12月	101.6	101.6	102.5	100.0	107.8	100.9	108.3	99.0	101.7	102.3	95.1
	平成31年1月	91.6	90.4	84.7	79.8	95.0	94.5	97.3	93.7	93.0	94.2	80.6
	2月	95.3	92.9	89.9	84.5	101.1	95.0	105.1	92.3	98.1	99.2	87.1
	3月	103.2	103.1	103.1	101.3	106.8	103.1	107.1	102.1	103.4	104.1	96.3
	4月	97.9	95.4	87.8	85.8	92.0	100.6	100.7	100.6	101.0	102.3	87.7
	令和元年5月	94.4	92.7	88.0	86.9	90.3	95.9	92.3	96.9	96.3	98.0	79.3
	6月	98.8	98.4	98.4	98.5	98.1	98.4	101.4	97.6	99.4	100.8	85.1
7月	101.6	99.2	96.5	91.9	106.2	101.0	108.1	99.2	104.5	106.5	84.3	
【前年同 月比(%)】	▲ 2.0	▲ 1.9	0.7	0.9	0.6	▲ 3.6	11.3	▲ 7.1	▲ 2.2	▲ 2.0	▲ 4.3	
季 節 調 整 指 数	平成30年7月	102.2	100.6	95.7	93.4	100.1	104.9	102.0	106.9	104.0	105.2	91.8
	8月	105.4	105.7	110.0	117.4	97.9	103.3	109.4	102.0	105.4	106.8	90.4
	9月	102.1	100.2	98.3	97.4	101.5	101.5	101.4	101.8	104.4	105.6	91.1
	10月	103.1	101.1	97.7	95.5	102.1	102.9	106.5	102.2	105.4	106.6	90.3
	11月	101.0	100.4	100.4	99.7	103.1	99.1	105.9	97.5	103.0	104.2	90.5
	12月	100.6	98.3	98.1	94.5	105.1	98.2	107.6	94.6	103.2	104.8	88.3
	平成31年1月	98.6	96.8	89.9	84.2	103.1	101.4	99.3	102.5	100.5	101.6	88.2
	2月	97.8	96.1	90.3	85.0	99.8	99.7	95.5	100.7	99.9	101.3	87.0
	3月	93.7	90.3	82.4	74.3	99.1	98.1	88.7	100.7	97.1	98.0	87.6
	4月	101.8	101.2	102.6	101.5	104.2	99.7	110.5	97.2	101.8	103.6	85.0
	令和元年5月	103.3	102.2	102.9	102.6	102.6	100.9	109.2	99.0	103.7	105.6	84.8
	6月	99.6	99.6	99.0	98.9	99.4	100.1	105.6	97.9	99.7	100.8	87.8
	7月	98.6	97.4	95.4	93.6	99.3	99.5	111.2	97.8	100.0	101.3	87.2
【前月比(%)】	▲ 1.0	▲ 2.2	▲ 3.6	▲ 5.4	▲ 0.1	▲ 0.6	5.3	▲ 0.1	0.3	0.5	▲ 0.7	

第2-3表 埼玉県鉱工業 在庫指数（特殊分類）

（平成27年平均＝100）

項目	鉱工業 総合	最終 需要財	投資財			消費財			生産財	鉱工業用 生産財	その他用 生産財	
			資本財	建設財	耐久 消費財	非耐久 消費財						
ウエイト 品目数	10,000.0 115	4,851.1 55	2,721.5 37	1,358.1 17	1,363.4 20	2,129.6 18	1,767.8 9	361.8 9	5,148.9 60	5,037.0 57	111.9 3	
原 指 数	平成26年末	108.0	120.1	105.0	108.1	101.9	139.5	146.1	107.2	96.5	96.8	83.2
	平成27年末	99.3	98.5	102.7	100.6	104.8	93.2	88.9	114.2	100.0	99.9	106.0
	平成28年末	89.1	82.2	88.3	88.5	88.1	74.5	65.5	118.6	95.6	95.5	100.3
	平成29年末	92.5	82.7	87.8	87.0	88.6	76.3	68.8	112.8	101.6	101.8	95.6
	平成30年末	88.5	66.7	83.1	82.2	84.0	45.8	31.6	115.5	109.1	109.3	96.0
	平成30年 7月末	92.1	74.1	89.3	82.6	95.9	54.8	44.4	105.4	109.1	109.8	80.5
	8月末	90.1	71.9	88.0	81.5	94.5	51.3	40.4	104.6	107.2	107.8	82.3
	9月末	86.3	63.4	80.6	75.5	85.7	41.5	28.4	105.1	107.8	108.3	86.7
	10月末	89.0	66.4	82.4	78.3	86.5	46.0	32.9	109.9	110.3	110.8	89.3
	11月末	90.0	68.2	84.4	84.6	84.2	47.5	34.0	113.6	110.6	110.9	94.5
	12月末	88.5	66.7	83.1	82.2	84.0	45.8	31.6	115.5	109.1	109.3	96.0
	平成31年 1月末	90.4	68.4	85.4	81.6	89.2	46.8	32.8	115.3	111.1	111.4	97.9
	2月末	92.4	72.0	91.7	87.5	96.0	46.7	33.3	111.9	111.7	112.1	93.0
	3月末	87.6	66.3	85.6	81.8	89.4	41.5	28.8	103.8	107.8	108.3	82.8
	4月末	88.9	71.5	91.8	91.1	92.4	45.6	34.5	99.7	105.3	106.0	76.1
	令和元年 5月末	93.0	77.1	96.1	93.8	98.4	52.7	43.7	97.1	108.0	108.6	79.7
	6月末	93.6	76.6	97.5	94.6	100.4	49.8	40.0	97.9	109.6	110.3	76.9
7月末	94.1	75.6	100.2	98.8	101.7	44.2	32.0	103.6	111.5	112.2	81.3	
【前年同 月比(%)】	2.2	2.0	12.2	19.6	6.0	▲ 19.3	▲ 27.9	▲ 1.7	2.2	2.2	1.0	
季 節 調 整 指 数	平成30年 7月末	89.7	71.8	85.4	79.3	92.9	54.2	43.0	108.9	106.1	106.6	80.2
	8月末	89.0	69.7	85.5	79.9	91.0	49.4	37.8	107.8	107.2	107.7	86.9
	9月末	89.1	67.3	83.8	80.6	86.9	46.2	33.3	107.4	110.0	110.6	88.8
	10月末	87.6	65.7	83.1	80.8	85.3	44.8	32.1	108.0	108.2	108.7	87.1
	11月末	87.2	64.3	83.9	83.9	84.0	41.2	28.7	107.9	108.5	108.9	88.1
	12月末	86.9	62.6	82.5	79.1	85.6	39.3	26.0	107.8	110.8	111.1	93.5
	平成31年 1月末	87.1	63.1	81.1	76.6	86.4	40.9	28.0	108.8	110.4	110.8	93.5
	2月末	91.0	70.4	89.3	83.2	95.1	45.7	32.7	108.9	111.5	112.0	89.4
	3月末	94.1	75.2	93.0	90.4	95.4	50.8	37.5	104.6	111.4	112.0	83.1
	4月末	93.0	77.3	96.3	94.9	96.8	52.2	41.0	104.5	107.2	107.9	79.4
	令和元年 5月末	94.6	80.0	96.5	93.8	98.7	57.8	48.6	102.7	108.3	108.8	84.8
	6月末	93.5	79.4	97.3	94.2	100.8	55.0	45.0	103.1	106.5	107.0	79.2
	7月末	91.7	73.3	95.8	94.9	98.6	43.7	31.0	107.0	108.4	109.0	81.0
【前月比(%)】	▲ 1.9	▲ 7.7	▲ 1.5	0.7	▲ 2.2	▲ 20.5	▲ 31.1	3.8	1.8	1.9	2.3	

第2-4表 埼玉県鉱工業 在庫率指数（特殊分類）

（平成27年平均＝100）

項目	鉱工業 総合	最終 需要財	投資財			消費財			生産財	鉱工業用 生産財	その他用 生産財	
			資本財	建設財	消費財	耐久	非耐久					
						消費財	消費財					
ウエイト	9,104.0	4,338.4	2,208.8	845.4	1,363.4	2,129.6	1,767.8	361.8	4,765.6	4653.7	111.9	
品目数	109	52	34	14	20	18	9	9	57	54	3	
原 指 数	平成26年平均	96.8	97.6	99.4	104.3	96.3	95.8	97.8	86.3	96.0	95.9	100.7
	平成27年平均	100.0	100.0	100.0	100.0	100.0	100.0	100.0	100.0	100.0	100.0	100.0
	平成28年平均	98.6	95.5	125.0	176.3	93.2	65.0	55.7	110.6	101.4	101.4	101.3
	平成29年平均	89.9	81.1	98.7	112.3	90.3	62.9	51.6	118.1	98.0	98.2	89.7
	平成30年平均	91.9	79.1	98.8	106.2	94.2	58.7	46.9	116.2	103.6	103.8	94.3
	平成30年7月	94.1	82.5	97.1	95.1	98.4	67.2	53.1	136.3	104.7	105.2	81.5
	8月	96.6	82.8	101.1	101.0	101.1	63.8	50.1	130.9	109.2	109.2	111.7
	9月	86.1	64.7	82.9	81.2	84.0	45.8	29.9	123.1	105.5	105.7	99.8
	10月	88.4	69.7	86.9	106.5	74.8	51.8	36.6	126.2	105.4	105.4	105.2
	11月	87.0	70.7	92.5	127.6	70.7	48.2	33.6	119.3	101.8	101.4	118.1
	12月	86.7	66.3	84.3	95.3	77.5	47.5	32.0	123.5	105.4	105.3	111.5
	平成31年1月	104.5	87.3	122.2	121.6	122.5	51.1	35.7	126.2	120.1	120.3	113.4
	2月	101.4	86.1	121.7	132.9	114.7	49.3	35.8	115.3	115.3	115.7	96.5
	3月	85.5	66.8	90.1	91.5	89.1	42.6	30.6	100.9	102.5	103.1	76.6
	4月	94.9	84.0	118.3	158.3	93.4	48.5	39.3	93.5	104.7	105.2	84.0
	令和元年5月	104.3	89.9	114.7	126.1	107.6	64.2	55.5	106.8	117.4	117.9	95.9
	6月	99.7	82.6	103.5	113.6	97.3	60.9	49.3	117.3	115.3	116.0	84.2
	7月	92.6	75.5	100.2	117.4	89.6	49.8	35.1	121.3	108.2	108.4	97.7
	【前年同 月比(%)】	▲ 1.6	▲ 8.5	3.2	23.4	▲ 8.9	▲ 25.9	▲ 33.9	▲ 11.0	3.3	3.0	19.9
季 節 調 整 指 数	平成30年7月	94.6	82.4	101.6	100.8	102.1	61.5	48.8	124.3	104.7	105.2	79.4
	8月	90.9	77.0	99.3	104.2	94.4	52.7	41.4	110.3	104.0	104.2	101.0
	9月	94.5	76.5	100.8	119.0	89.0	52.5	38.3	111.8	110.5	111.4	100.5
	10月	88.5	69.2	90.5	109.6	77.0	48.0	34.0	118.4	106.5	106.8	99.4
	11月	89.8	71.8	101.1	130.2	80.7	44.6	30.7	116.2	106.4	106.3	102.9
	12月	89.2	67.0	90.2	100.4	82.9	44.6	29.6	120.9	110.4	110.1	125.8
	平成31年1月	92.4	75.3	105.3	106.0	102.6	44.0	29.9	116.3	108.1	108.4	96.5
	2月	103.5	93.1	128.0	160.1	108.4	55.1	40.4	124.2	112.3	112.6	95.3
	3月	103.7	89.9	112.0	151.0	97.9	65.7	52.6	122.6	115.8	116.3	88.5
	4月	92.6	77.5	100.6	111.5	92.7	52.8	40.3	115.1	106.7	106.8	98.0
	令和元年5月	94.4	78.4	91.9	85.0	99.3	65.8	54.0	123.4	108.7	108.7	104.7
	6月	97.9	81.1	99.1	111.7	99.8	62.7	50.6	118.9	114.2	114.7	88.1
	7月	93.1	75.4	104.8	124.4	93.0	45.6	32.3	110.6	108.2	108.4	95.2
【前月比(%)】	▲ 4.9	▲ 7.0	5.8	11.4	▲ 6.8	▲ 27.3	▲ 36.2	▲ 7.0	▲ 5.3	▲ 5.5	8.1	

－ 利 用 上 の 注 意 －

基 準 年 次 平成 2 7 年 (2015年)
採 用 品 目 生 産 2 0 1 品 目、出 荷 2 0 1 品 目、在 庫 1 0 8 品 目
季 節 調 整 センサス局法 (X-12-ARIMA)

この情報は、インターネットでもご覧になれます。



<http://www.pref.saitama.lg.jp/theme/tokei/index.htm>

令和元年9月25日 発行

埼玉県総務部統計課 経済分析担当

〒330-9301 さいたま市浦和区高砂3-15-1

TEL 048-830-2327 (直通) FAX 048-822-4104

※ 品目別の指数が必要なときは、上記の連絡先にお問い合わせください。
(品目によってはお答えできないものもあります。)