

埼玉県鉱工業指数

令和2年（2020年）基準

令和8年（2026年）4月



埼玉県マスコット「さいたまっち」「コバトン」

令和8年（2026年）6月発行

埼玉県総務部統計課

令和8年(2026年)4月 埼玉県鉱工業指数 概要

○ 総合指数の動向

令和8年(2026年)4月の鉱工業指数は、生産が108.3で2か月連続の低下となった。出荷は106.4で2か月ぶりの上昇となった。また、在庫は100.2で2か月連続の低下、在庫率は111.8で2か月連続の低下となった。

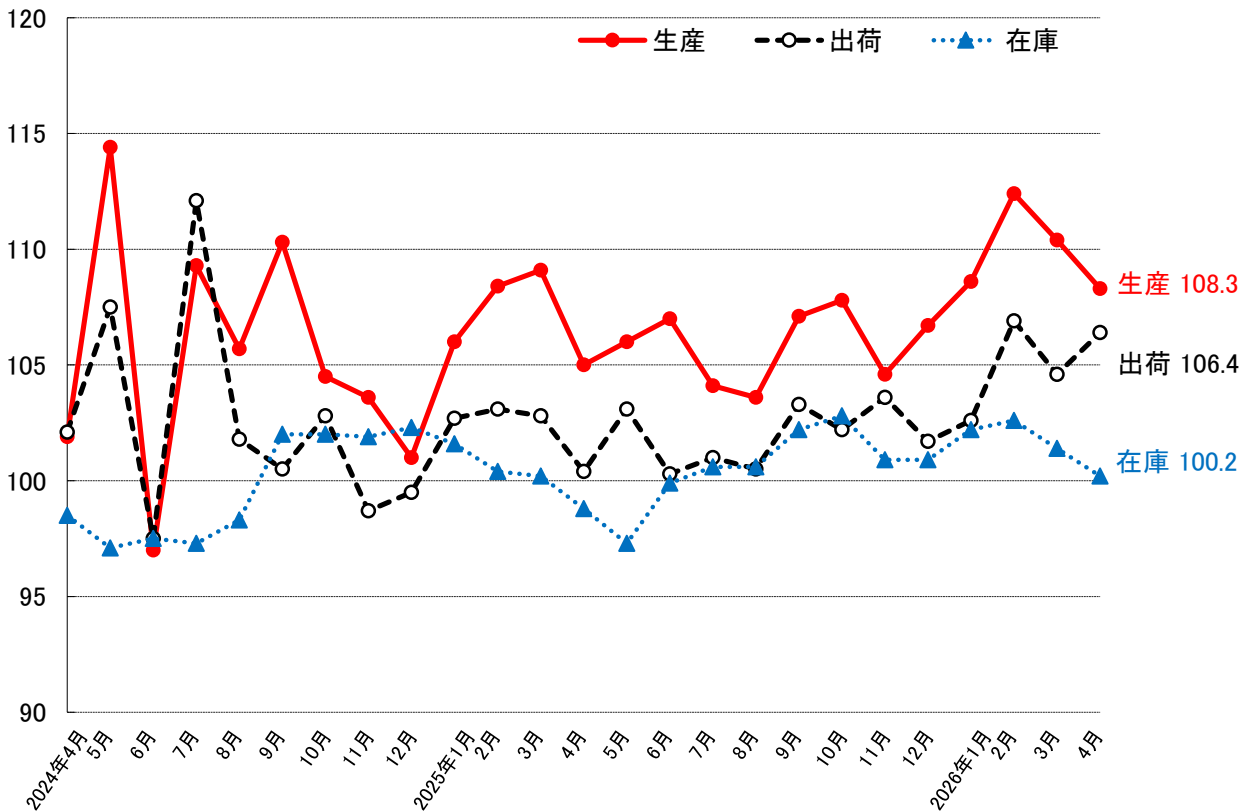
(2020年=100)

	埼玉県			全国		
	指数	前月比 (%)	前年同月比 (%)	指数	前月比 (%)	前年同月比 (%)
生産	108.3	▲ 1.9	2.1	102.5	0.5	2.0
出荷	106.4	1.7	4.6	101.0	1.3	1.8
在庫	100.2	▲ 1.2	1.3	96.0	▲ 0.3	▲ 5.0
在庫率	111.8	▲ 6.1	▲ 5.5	101.6	▲ 0.9	▲ 4.9

※ 指数は季節調整済み(X-12-ARIMA)。全国は確報値。
前月比は季節調整済指数、前年同月比は原指数により計算。

○ 総合指数の推移

(2020年=100)



○ 上昇・低下に影響した主な業種と品目

業種は、生産、出荷、在庫の各指数の前月比に与える影響の大きいものから順に上位4業種について記載しています。

(1) 生産

		業種	前月比 *	主な品目
上昇	12業種	食料品工業	5.2%	アイスクリーム、チョコレート類、チーズ
		非鉄金属工業	11.9%	伸銅製品、ダイカスト、銅電線
		情報通信機械工業	18.8%	ガス警報器、交換機、金銭登録機(端末機能付)
		プラスチック製品工業	4.0%	プラスチック製容器、プラスチック製フィルム、発泡プラスチック製品
低下	11業種	輸送機械工業	▲ 6.0%	機関部品、駆動伝導及び操縦装置部品、完成自転車
		化学工業	▲ 3.8%	医薬品、シンナー
		生産用機械工業	▲ 8.3%	半導体製造装置、包装・荷造機械、食料品加工機械
		汎用機械工業	▲ 2.1%	コンベヤ、固定比減速機、エレベータ

(2) 出荷

		業種	前月比 *	主な品目
上昇	14業種	化学工業	9.2%	医薬品、化粧品、印刷インキ
		食料品工業	7.7%	アイスクリーム、チョコレート類、粉乳
		輸送機械工業	4.1%	航空機用部品、乗用車、自動車エンジン
		汎用機械工業	1.5%	空気圧機器、ポンプ、歯車
低下	9業種	生産用機械工業	▲ 26.6%	半導体製造装置、マシニングセンタ、研削盤
		情報通信機械工業	▲ 10.3%	金銭登録機(端末機能付)、搬送装置、カーナビゲーション
		金属製品工業	▲ 5.3%	水門、スチール・ステンレスドア、飲料用アルミニウム缶
		窯業・土石製品工業	▲ 1.7%	セメント、ガラス製容器類、コンクリート系パネル

(3) 在庫

		業種	前月比 *	主な品目
上昇	6業種	非鉄金属工業	7.4%	伸銅製品、銅電線、アルミニウム二次合金地金
		情報通信機械工業	2.9%	金銭登録機(端末機能付)、ガス警報器
		その他工業	10.4%	ユニット住宅、マーキングペン、シャープペンシル
		食料品工業	3.6%	精米、小麦粉
低下	15業種	電気機械工業	▲ 7.9%	電気計器、クッキングヒーター、HIDランプ
		窯業・土石製品工業	▲ 5.5%	ポルトランドセメントクリンカ、セメント、ガラス製容器類
		生産用機械工業	▲ 4.2%	整地機械、マシニングセンタ、刈払機
		パルプ・紙・紙加工品工業	▲ 7.1%	段ボール原紙、雑板紙、衛生用紙

* 季節調整済指数の前月比。

< 資料 >

○ 埼玉県・全国鉱工業生産指数の推移

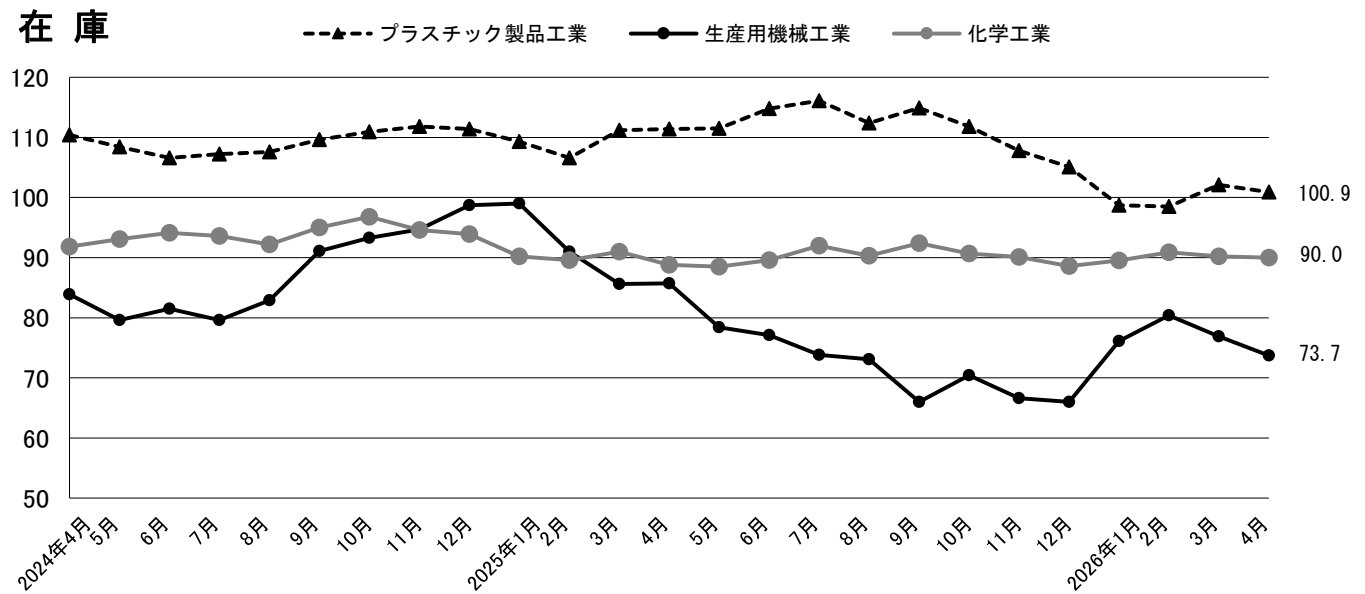
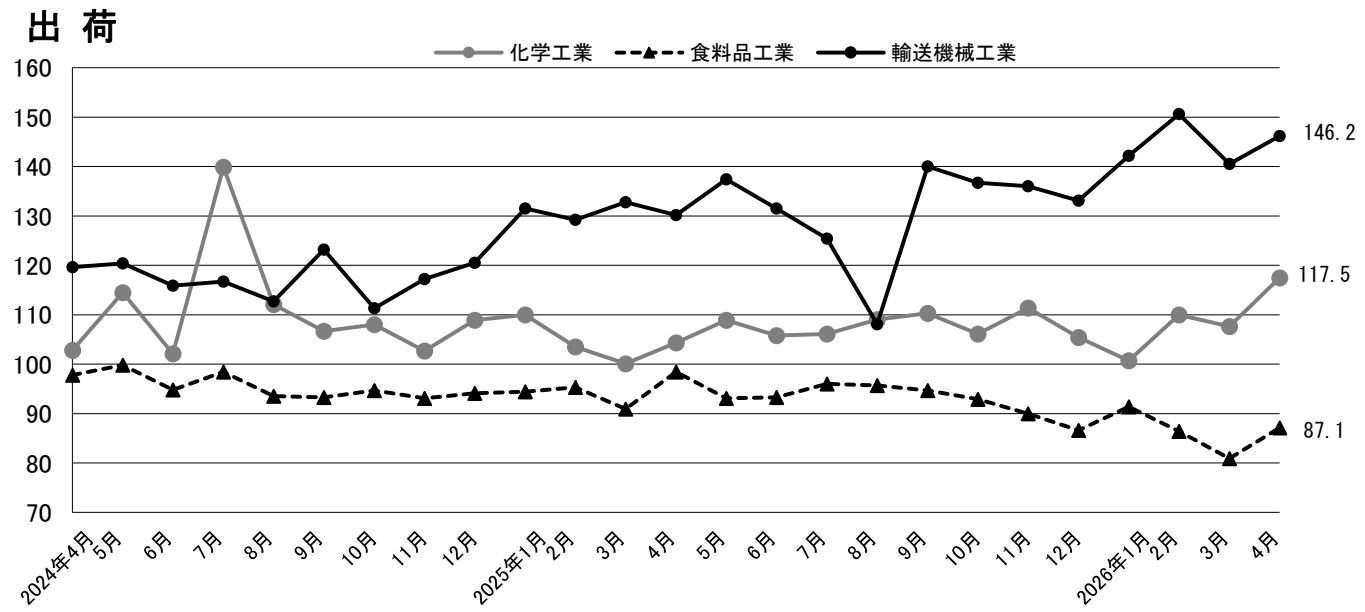
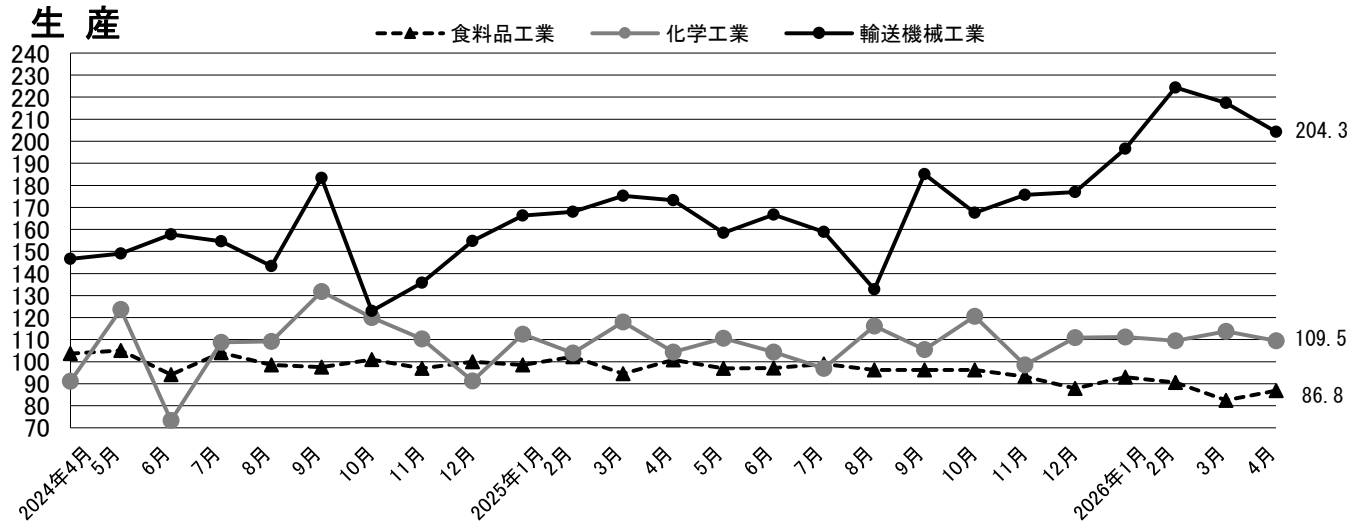
(2020年=100)

	埼玉県				全国			
	季節調整済指数		原指数		季節調整済指数		原指数	
		前月比 (%)		前年(同月)比 (%)		前月比 (%)		前年(同月)比 (%)
2023年平均	—	—	105.9	0.8	—	—	103.9	▲ 1.3
2024年平均	—	—	105.3	▲ 0.6	—	—	101.2	▲ 2.6
2025年平均	—	—	106.4	1.0	—	—	100.9	▲ 0.3
2025年3月	109.1	0.6	115.1	1.9	101.4	▲ 0.6	110.0	0.0
4月	105.0	▲ 3.8	108.5	2.9	100.5	▲ 0.9	99.8	▲ 0.7
5月	106.0	1.0	98.1	▲ 5.1	101.8	1.3	94.5	▲ 2.9
6月	107.0	0.9	114.5	6.6	101.5	▲ 0.3	102.7	3.4
7月	104.1	▲ 2.7	111.4	▲ 3.3	100.5	▲ 1.0	106.2	▲ 1.5
8月	103.6	▲ 0.5	93.6	▲ 4.4	99.2	▲ 1.3	88.4	▲ 3.3
9月	107.1	3.4	111.1	0.2	101.0	1.8	105.9	2.2
10月	107.8	0.7	113.3	3.7	101.6	0.6	107.3	0.1
11月	104.6	▲ 3.0	102.5	▲ 3.1	99.6	▲ 2.0	99.1	▲ 4.2
12月	106.7	2.0	108.6	5.8	100.2	0.6	105.0	0.9
2026年1月	108.6	1.8	97.1	0.9	104.5	4.3	95.0	0.7
2月	112.4	3.5	107.1	3.7	102.4	▲ 2.0	97.9	0.4
3月	110.4	▲ 1.8	118.8	3.2	102.0	▲ 0.4	112.6	2.4
4月	108.3	▲ 1.9	110.8	2.1	102.5	0.5	101.8	2.0

※県は2025年分の年間補正を行い、2025年1月～2026年3月までの指数を再計算。

※全国は2025年まで年間補正済み。

○ 県内主要業種の指数推移



第1-1表 埼玉県鉱工業 生産指数（業種分類）

項目	業種分類												
	鉱工業総合	製造工業総合	鉄鋼業	非鉄金属工業	金属製品工業	汎用機械工業	生産用機械工業	業務用機械工業	電子部品・デバイス工業	電気機械工業	情報通信機械工業	輸送機械工業	
ウェイト	10,000.0	9,991.9	192.2	351.8	268.2	670.0	380.8	259.1	301.7	377.7	187.3	1,042.7	
品目数	212	210	12	8	9	13	12	6	13	23	6	10	
原 指 数	2021年平均	104.3	104.3	108.9	109.8	105.3	127.4	101.4	103.8	118.9	122.1	112.6	94.9
	2022年平均	105.1	105.1	106.6	105.8	102.9	136.5	85.5	119.7	98.6	129.6	115.3	93.4
	2023年平均	105.9	106.0	102.1	94.1	95.5	125.5	78.7	137.0	75.0	116.9	117.1	126.8
	2024年平均	105.3	105.3	93.9	89.9	92.6	113.9	94.8	114.4	61.2	103.1	113.4	151.0
	2025年平均	106.4	106.4	84.2	88.6	98.9	118.0	98.5	120.2	58.6	102.9	117.6	168.0
	2025年3月	115.1	115.1	89.9	91.4	99.7	131.2	126.0	118.8	59.6	110.6	126.7	196.3
	4月	108.5	108.5	85.5	86.3	98.9	111.8	73.8	106.7	52.6	101.4	119.0	163.2
	5月	98.1	98.1	79.9	83.1	99.0	112.0	95.5	93.5	54.7	97.0	102.3	127.8
	6月	114.5	114.5	89.1	90.6	100.0	121.4	112.2	119.8	62.8	108.0	110.6	197.0
	7月	111.4	111.5	87.3	96.0	110.1	116.9	102.7	116.3	64.6	110.0	138.0	178.7
	8月	93.6	93.6	68.2	69.1	88.5	107.0	93.6	110.3	53.3	86.0	128.7	111.1
	9月	111.1	111.1	89.5	93.9	105.7	125.3	96.3	117.8	66.6	99.0	116.2	217.4
	10月	113.3	113.3	91.6	100.0	108.7	112.7	86.8	128.7	62.3	109.1	114.2	174.4
	11月	102.5	102.5	85.4	92.4	98.3	113.1	84.9	152.6	55.1	94.2	107.7	171.1
	12月	108.6	108.6	79.0	91.1	97.0	147.6	81.3	149.2	58.8	101.1	111.0	186.1
	2026年1月	97.1	97.2	78.8	84.9	96.0	118.9	111.0	134.1	49.9	95.1	127.0	150.0
	2月	107.1	107.1	83.0	92.6	95.6	120.9	135.4	141.4	36.2	95.9	107.9	214.3
3月	118.8	118.8	90.7	97.1	106.8	166.7	101.3	105.5	37.9	122.6	110.7	256.6	
4月	110.8	110.8	88.5	99.3	101.6	139.7	95.8	96.9	39.3	108.3	128.3	187.4	
【前年同月比(%)】	2.1	2.1	3.5	15.1	2.7	25.0	29.8	▲ 9.2	▲ 25.3	6.8	7.8	14.8	
季 節 調 整 指 数	2025年3月	109.1	109.1	86.1	87.6	96.0	117.9	125.0	105.5	56.2	107.4	122.7	175.3
	4月	105.0	104.9	84.1	87.1	97.9	114.7	67.4	106.7	51.1	101.9	114.2	173.2
	5月	106.0	106.1	83.5	91.5	101.2	117.4	118.6	108.6	57.9	103.5	107.3	158.5
	6月	107.0	107.0	86.1	89.6	99.0	112.8	93.5	111.0	59.4	104.2	114.4	166.7
	7月	104.1	104.1	86.1	90.3	102.5	114.2	92.1	112.4	61.1	103.7	123.7	158.9
	8月	103.6	103.5	80.0	82.2	100.2	120.1	87.0	124.5	60.4	102.6	127.0	132.8
	9月	107.1	107.1	84.4	88.6	101.2	120.2	97.8	122.8	62.1	100.5	119.7	185.1
	10月	107.8	107.8	84.1	89.7	99.9	112.0	82.6	132.8	59.7	101.5	115.4	167.5
	11月	104.6	104.6	80.5	89.4	98.0	115.8	105.9	145.7	55.7	96.6	112.8	175.6
	12月	106.7	106.7	82.5	89.8	100.4	133.6	76.7	157.2	58.8	96.6	110.9	176.9
	2026年1月	108.6	108.8	83.1	93.3	104.8	133.8	111.5	130.5	51.9	95.1	129.2	196.6
	2月	112.4	112.4	85.8	92.7	97.8	128.2	176.1	135.5	40.3	94.6	111.5	224.4
	3月	110.4	110.4	88.0	90.7	100.6	147.5	97.1	92.5	35.1	115.7	104.8	217.3
4月	108.3	108.2	86.5	101.5	101.7	144.4	89.0	97.5	38.5	110.4	124.5	204.3	
【前月比(%)】	▲ 1.9	▲ 2.0	▲ 1.7	11.9	1.1	▲ 2.1	▲ 8.3	5.4	9.7	▲ 4.6	18.8	▲ 6.0	

(2020年=100)

窯業・土石製品工業	化学工業	プラスチック製品工業	パルプ・紙・紙加工品工業	繊維工業	食料品工業	その他工業総合							鉱業
							ゴム製品工業	皮革製品工業	家具工業	印刷業	木材・木製品工業	その他工業	
288.1	1,598.0	684.3	380.0	58.0	2,043.8	908.2	103.9	9.2	10.9	655.9	40.1	88.2	8.1
16	8	12	6	8	28	20	4	1	2	3	4	6	2
97.4	96.9	105.4	103.6	95.6	102.9	100.6	111.4	80.0	88.4	98.4	102.9	107.2	96.3
96.9	106.6	111.0	103.3	85.3	101.5	95.2	114.6	83.6	67.8	91.1	83.3	112.8	94.8
94.6	107.7	116.4	97.4	86.7	101.8	88.9	114.4	90.5	60.9	83.1	75.0	111.6	92.3
86.9	105.7	118.5	96.7	85.8	100.6	84.7	103.9	83.3	85.7	79.9	66.2	106.4	90.8
81.5	108.4	112.5	97.5	87.4	96.7	81.8	110.2	81.0	90.4	75.0	62.4	106.0	82.1
84.2	116.2	116.9	102.4	111.7	100.7	86.4	110.8	87.6	86.1	80.6	66.3	109.7	80.9
84.4	114.7	123.6	105.0	94.0	110.3	78.3	99.4	79.2	87.7	72.5	69.3	98.6	95.3
85.9	97.4	120.5	91.5	78.8	94.8	79.3	110.1	111.6	85.7	71.7	60.6	104.1	95.0
83.8	126.5	123.8	99.5	77.4	98.3	80.5	120.9	82.2	87.0	72.1	57.3	105.5	81.1
74.1	105.1	121.5	104.7	86.3	107.5	83.7	125.7	94.1	95.0	73.5	62.2	117.3	49.3
68.8	105.2	99.2	85.5	68.6	94.1	71.4	85.6	70.4	71.5	66.7	57.0	96.3	56.4
83.5	95.8	120.5	96.0	86.9	96.3	84.8	110.4	68.5	85.7	78.8	66.0	109.4	94.6
82.6	134.7	107.8	105.5	90.3	100.9	89.2	123.0	76.3	106.7	82.2	66.4	111.2	90.6
80.4	101.5	105.9	103.1	89.9	84.3	83.5	111.2	51.7	95.5	78.7	64.6	97.2	95.6
92.3	115.6	97.5	100.1	84.0	86.0	84.1	108.4	68.1	106.8	79.2	56.6	103.5	92.2
69.8	92.9	97.9	88.5	89.6	84.0	72.7	102.5	73.6	98.5	64.4	52.9	105.5	51.9
84.2	98.3	102.9	87.2	133.2	85.0	76.4	106.4	68.3	100.4	69.1	47.0	106.7	87.4
80.0	113.0	113.6	102.4	97.7	90.4	80.3	115.2	78.7	95.7	72.2	58.9	107.4	95.2
74.8	120.0	121.6	101.3	90.5	93.7	76.0	109.1	63.0	99.9	68.6	53.7	100.5	77.8
▲ 11.4	4.6	▲ 1.6	▲ 3.5	▲ 3.7	▲ 15.0	▲ 2.9	9.8	▲ 20.5	13.9	▲ 5.4	▲ 22.5	1.9	▲ 18.4
83.5	118.0	115.2	96.7	99.2	94.5	82.5	111.2	79.6	87.7	75.7	65.1	106.9	83.2
85.3	104.3	115.7	98.1	89.7	100.8	78.7	101.1	64.1	85.5	72.7	63.9	103.4	89.5
87.4	110.6	115.4	97.4	83.9	97.0	84.4	114.0	118.6	90.4	77.1	61.7	105.8	88.1
80.7	104.3	114.6	96.8	86.5	97.1	81.5	115.0	93.9	91.5	74.4	62.5	102.2	80.4
77.9	96.9	111.5	98.1	91.8	98.9	82.3	115.6	82.2	89.9	74.3	63.2	109.1	79.4
75.6	116.2	110.9	98.2	82.4	96.2	79.4	105.7	76.5	86.9	73.6	60.7	105.4	61.6
82.1	105.5	115.7	96.5	84.9	96.2	81.7	108.2	68.2	93.5	74.6	65.7	105.0	86.7
76.8	120.6	108.6	99.3	85.4	96.3	83.6	109.7	73.2	95.7	76.8	62.4	109.9	78.4
76.9	98.5	105.6	98.9	83.0	93.2	80.2	108.1	66.4	98.2	74.6	60.2	100.3	83.3
82.5	110.9	105.1	97.3	82.5	87.9	80.5	107.3	75.1	98.7	74.9	56.8	103.6	78.0
80.6	111.2	110.8	95.7	91.8	93.0	77.9	108.0	71.9	97.9	70.2	53.1	110.1	73.9
84.8	109.5	107.2	95.4	128.6	90.6	77.3	109.9	66.8	90.8	70.0	48.8	104.2	82.9
78.4	113.8	110.3	96.6	85.0	82.5	75.8	112.1	68.6	92.2	67.4	58.7	101.9	95.5
76.1	109.5	114.7	94.7	87.3	86.8	76.8	112.6	52.0	100.1	69.0	49.2	106.8	74.0
▲ 2.9	▲ 3.8	4.0	▲ 2.0	2.7	5.2	1.3	0.4	▲ 24.2	8.6	2.4	▲ 16.2	4.8	▲ 22.5

第1-2表 埼玉県鋳工業 出荷指数（業種分類）

項目	業種分類												
	鋳工業総合	製造工業総合	鉄鋼業	非鉄金属工業	金属製品工業	汎用機械工業	生産用機械工業	業務用機械工業	電子部品・デバイス工業	電気機械工業	情報通信機械工業	輸送機械工業	
ウェイト	10,000.0	9,988.9	368.1	259.1	235.3	864.3	342.5	342.0	233.4	323.5	349.1	1,266.3	
品目数	212	210	12	8	9	13	12	6	13	23	6	10	
原 指 数	2021年平均	103.5	103.5	108.6	105.2	99.2	130.0	95.2	100.6	110.5	116.9	107.6	93.3
	2022年平均	105.0	105.0	105.9	101.9	99.0	140.2	95.5	122.5	97.4	123.8	102.0	88.7
	2023年平均	106.2	106.2	101.3	89.6	92.4	128.9	97.5	143.7	74.5	106.2	113.8	108.1
	2024年平均	102.9	102.9	93.6	85.3	88.9	116.1	106.4	116.3	73.2	97.3	100.4	118.5
	2025年平均	102.1	102.1	85.0	78.5	88.5	118.6	106.1	118.0	74.9	98.0	91.5	131.3
	2025年3月	107.7	107.7	87.6	83.2	86.2	129.0	139.6	125.5	77.8	110.2	119.8	151.0
	4月	103.1	103.2	84.1	75.7	85.4	116.2	80.0	104.8	77.9	97.1	89.6	124.4
	5月	95.9	95.9	81.5	73.5	85.4	115.7	99.6	82.9	75.6	92.1	89.3	116.8
	6月	102.3	102.3	87.4	78.6	89.4	120.0	111.0	117.0	75.9	97.2	78.0	142.7
	7月	108.1	108.1	90.9	84.8	100.1	121.7	110.9	105.5	75.1	100.5	98.0	136.9
	8月	91.6	91.6	70.7	63.9	80.2	108.2	94.4	108.3	70.5	80.9	91.1	88.4
	9月	106.2	106.3	90.6	78.6	89.5	119.9	106.2	116.6	72.2	96.6	71.8	153.3
	10月	107.0	107.0	93.0	88.1	100.2	116.9	93.7	124.5	71.4	100.5	98.3	143.6
	11月	101.8	101.8	87.3	79.3	87.9	116.2	114.3	156.3	69.0	92.4	91.4	135.9
	12月	107.1	107.1	81.3	81.3	89.8	137.2	88.6	155.3	78.8	102.6	74.3	138.4
	2026年1月	94.2	94.3	80.6	79.8	85.7	121.6	119.7	132.8	72.5	91.5	67.9	120.3
	2月	102.0	102.0	84.8	82.4	89.0	124.1	126.6	143.6	63.1	92.7	100.5	152.1
	3月	112.7	112.7	91.9	88.5	89.9	156.9	139.4	116.1	64.5	111.8	116.7	166.7
	4月	107.8	107.8	89.1	85.9	79.4	145.2	96.2	95.8	69.8	98.4	90.9	136.7
	【前年同月比(%)】	4.6	4.5	5.9	13.5	▲7.0	25.0	20.3	▲8.6	▲10.4	1.3	1.5	9.9
季 節 調 整 指 数	2025年3月	102.8	102.7	85.4	79.0	87.1	119.9	132.3	103.4	76.2	101.1	108.0	132.8
	4月	100.4	100.6	83.4	76.2	89.3	116.0	79.8	104.7	77.3	100.2	90.8	130.2
	5月	103.1	103.1	85.6	80.9	92.1	118.6	118.9	101.4	78.5	100.7	84.7	137.4
	6月	100.3	100.3	85.3	77.7	90.3	113.9	98.2	108.5	73.1	96.1	78.1	131.5
	7月	101.0	101.0	88.0	79.6	96.1	115.3	102.8	106.7	70.5	98.3	90.5	125.4
	8月	100.5	100.5	82.2	75.7	89.7	119.9	88.9	123.0	72.1	93.7	90.4	108.1
	9月	103.3	103.4	85.5	75.8	85.3	118.4	109.9	117.2	71.8	95.4	86.8	140.0
	10月	102.2	102.2	83.9	79.1	88.0	114.9	84.4	135.0	71.7	95.4	98.3	136.7
	11月	103.6	103.6	82.3	79.0	85.7	117.4	134.1	148.1	68.7	93.4	91.5	136.0
	12月	101.7	101.7	82.6	80.0	87.0	128.7	82.7	158.2	77.2	95.6	78.7	133.1
	2026年1月	102.6	102.7	87.4	85.5	89.3	136.3	120.5	133.8	79.6	93.6	67.3	142.2
	2月	106.9	106.9	88.3	82.1	89.9	130.3	155.1	136.6	64.2	91.5	104.5	150.6
	3月	104.6	104.6	89.1	81.3	88.7	143.9	131.2	94.3	62.9	100.5	103.6	140.5
	4月	106.4	106.6	88.7	87.9	84.0	146.0	96.3	96.4	69.4	102.6	92.9	146.2
【前月比(%)】	1.7	1.9	▲0.4	8.1	▲5.3	1.5	▲26.6	2.2	10.3	2.1	▲10.3	4.1	

(2020年=100)

窯業・土石製品工業	化学工業	プラスチック製品工業	パルプ・紙・紙加工品工業	繊維工業	食料品工業	その他工業総合							鉱業
							ゴム製品工業	皮革製品工業	家具工業	印刷業	木材・木製品工業	その他工業	
190.5	2,048.7	477.3	267.2	70.0	1,529.6	822.0	87.2	8.6	32.1	532.0	26.4	135.7	11.1
16	8	12	6	8	28	20	4	1	2	3	4	6	2
97.6	101.7	101.1	103.0	95.8	100.6	99.3	99.1	80.9	89.3	98.4	102.7	105.9	97.2
96.5	110.0	102.0	102.8	89.8	97.7	94.8	103.5	84.8	68.3	91.1	80.9	113.1	97.4
94.1	116.7	94.1	98.1	87.7	97.6	88.7	103.8	87.5	61.8	83.2	70.8	110.4	93.8
87.8	112.5	91.9	96.6	88.7	96.2	85.3	94.9	82.0	86.2	80.1	62.9	104.2	90.9
80.6	106.9	89.7	97.4	92.0	93.6	82.6	99.4	80.4	88.6	75.2	59.1	103.9	84.6
85.2	97.4	93.0	100.3	100.0	95.7	88.1	99.8	101.3	98.0	80.8	63.4	110.9	82.8
86.6	115.0	92.7	104.3	97.1	105.6	79.3	90.2	87.9	86.9	72.8	66.7	98.0	95.1
83.3	96.6	95.8	89.2	99.8	94.6	78.3	92.5	84.0	83.8	71.9	57.4	97.0	91.6
78.9	99.8	92.6	95.5	71.9	97.4	81.0	108.3	61.3	84.9	72.3	53.5	103.0	85.3
77.6	114.9	100.4	105.0	82.1	105.8	86.0	115.6	100.5	92.1	73.7	59.0	118.0	61.4
66.3	104.8	87.6	87.0	74.2	95.7	73.1	80.8	81.6	74.8	66.9	53.6	95.5	64.7
82.0	114.9	86.7	98.7	76.9	94.6	86.0	102.1	70.9	88.4	79.0	62.8	108.3	90.8
87.2	112.9	92.3	105.3	111.0	95.7	88.7	109.8	75.0	90.7	82.3	62.8	105.5	88.5
78.5	105.8	87.1	98.5	95.5	81.7	83.7	99.6	51.0	92.4	78.8	60.7	97.3	91.6
87.9	123.3	86.2	107.5	87.6	83.7	84.1	94.5	56.7	100.6	79.3	52.7	100.3	95.6
72.0	94.7	76.2	87.0	93.6	79.7	74.4	94.7	79.1	80.7	64.5	49.1	103.3	65.1
84.1	97.3	81.7	89.2	108.2	80.3	78.4	101.4	56.9	97.3	69.2	42.9	103.0	88.3
83.9	109.7	93.6	107.4	102.3	86.9	82.6	106.8	91.0	97.4	72.3	55.3	108.5	89.1
79.4	126.5	94.5	103.8	102.0	92.5	76.9	102.6	71.5	86.9	68.8	49.4	95.6	80.0
▲ 8.3	10.0	1.9	▲ 0.5	5.0	▲ 12.4	▲ 3.0	13.7	▲ 18.7	0.0	▲ 5.5	▲ 25.9	▲ 2.4	▲ 15.9
83.1	100.1	90.7	95.7	83.5	90.9	83.2	99.2	87.9	88.8	75.7	63.6	104.2	85.3
84.9	104.3	90.9	98.3	83.3	98.4	80.8	91.2	71.2	89.6	73.2	62.1	107.3	90.4
87.7	108.9	92.8	98.7	101.0	93.1	83.7	103.6	91.9	91.1	76.9	59.6	105.9	85.9
79.4	105.8	86.4	97.0	89.5	93.3	82.2	104.2	83.4	88.6	74.6	59.2	100.3	83.6
77.3	106.1	89.3	97.4	100.5	96.0	83.4	104.2	85.3	88.8	74.5	59.2	107.6	79.9
76.6	109.0	90.2	96.0	89.5	95.7	81.8	97.4	83.7	88.1	73.9	57.3	105.6	80.3
79.4	110.3	85.0	97.6	81.2	94.7	82.4	97.5	56.5	88.5	74.8	60.1	102.2	84.6
78.1	106.1	92.7	97.9	102.5	92.9	83.0	99.8	73.3	88.2	77.0	56.7	102.5	79.7
76.5	111.4	88.6	96.8	95.0	90.0	80.9	97.1	68.3	90.0	74.6	56.4	98.1	83.2
78.3	105.4	88.5	96.8	87.5	86.6	80.9	93.7	70.5	89.7	75.0	50.6	97.6	84.2
82.3	100.7	89.0	99.6	94.1	91.4	79.8	99.2	77.6	94.1	71.0	51.9	107.1	78.6
87.5	110.0	88.0	96.9	93.6	86.4	78.9	102.4	59.7	86.9	69.7	46.2	102.9	83.5
80.1	107.6	90.7	99.8	82.8	80.9	77.2	103.2	75.2	85.6	67.4	55.4	100.3	90.4
78.7	117.5	93.0	99.1	88.9	87.1	78.8	105.2	59.3	90.9	69.3	46.0	105.5	76.6
▲ 1.7	9.2	2.5	▲ 0.7	7.4	7.7	2.1	1.9	▲ 21.1	6.2	2.8	▲ 17.0	5.2	▲ 15.3

第1-3表 埼玉県鋳工業 在庫指数（業種分類）

項目	業種分類												
	鋳工業総合	製造工業総合	鉄鋼業	非鉄金属工業	金属製品工業	汎用機械工業	生産用機械工業	業務用機械工業	電子部品・デバイス工業	電気機械工業	情報通信機械工業	輸送機械工業	
ウェイト	10,000.0	9,990.0	486.2	686.6	541.7	138.4	1,194.4	21.9	536.8	792.9	572.9	376.3	
品目数	115	113	9	6	4	3	7	2	8	8	2	5	
原 指 数	2021年末	96.1	96.0	103.7	96.2	101.9	101.1	66.8	111.7	98.1	97.6	82.1	156.2
	2022年末	96.9	96.9	104.5	103.9	106.2	104.7	74.7	131.4	103.7	94.5	109.0	70.7
	2023年末	98.5	98.5	111.7	86.4	101.5	120.8	95.0	176.0	74.0	94.2	103.7	107.8
	2024年末	102.0	101.9	109.4	90.6	82.7	91.8	93.0	654.1	83.1	103.9	152.1	121.6
	2025年末	101.5	101.4	111.1	86.9	61.0	79.4	65.7	613.7	116.7	109.5	218.3	74.3
	2025年3月末	97.8	97.7	111.1	84.0	61.0	79.5	84.8	582.6	92.0	100.8	136.3	80.2
	4月末	97.1	97.0	112.1	82.4	61.8	78.5	84.2	594.1	90.2	103.0	138.6	80.9
	5月末	96.1	96.0	110.7	78.6	65.1	79.3	76.9	582.0	89.7	107.6	130.8	70.3
	6月末	100.5	100.5	115.8	78.9	64.6	79.8	74.2	562.3	95.1	126.1	144.6	73.1
	7月末	101.6	101.6	113.0	80.1	63.5	79.7	72.7	570.3	97.4	137.2	159.5	78.0
	8月末	99.4	99.3	110.4	74.5	63.4	79.1	76.5	565.5	100.6	134.3	167.0	53.6
	9月末	102.5	102.5	112.1	82.6	64.7	77.6	64.6	571.1	109.3	134.1	191.4	81.5
	10月末	103.1	103.1	111.6	80.6	64.1	79.2	69.7	567.9	113.2	144.0	195.6	88.5
	11月末	102.2	102.2	111.2	87.1	60.7	78.8	64.8	595.2	115.5	129.5	196.5	71.0
	12月末	101.5	101.4	111.1	86.9	61.0	79.4	65.7	613.7	116.7	109.5	218.3	74.3
	2026年1月末	103.5	103.5	109.6	79.0	62.0	79.7	79.0	611.6	117.8	101.6	253.7	70.7
	2月末	104.0	103.9	110.2	81.9	61.5	80.1	86.9	672.4	108.0	96.8	246.3	70.0
	3月末	99.0	98.9	106.5	79.4	63.9	75.8	76.2	674.0	101.9	85.5	226.7	70.4
	4月末	98.4	98.4	106.8	85.8	63.7	78.0	72.4	666.3	96.0	87.8	243.0	76.0
	【前年同月比(%)】	1.3	1.4	▲ 4.7	4.1	3.1	▲ 0.6	▲ 14.0	12.2	6.4	▲ 14.8	75.3	▲ 6.1
季 節 調 整 指 数	2025年3月末	100.2	100.0	109.9	83.4	62.8	81.3	85.6	589.3	94.7	125.3	139.1	93.5
	4月末	98.8	98.7	109.1	81.3	61.4	81.2	85.7	594.2	94.8	114.9	135.8	86.4
	5月末	97.3	97.2	107.9	79.3	65.2	81.1	78.4	585.3	92.2	112.7	136.5	82.3
	6月末	99.9	100.0	112.2	80.4	63.1	79.5	77.1	572.4	94.0	122.7	147.4	82.6
	7月末	100.6	100.6	112.6	81.2	61.9	80.8	73.8	574.6	96.8	123.9	161.6	82.8
	8月末	100.6	100.5	114.1	78.9	62.1	80.9	73.1	572.9	100.3	126.8	168.0	55.8
	9月末	102.2	102.2	113.3	83.2	62.2	79.3	66.0	564.4	108.3	127.7	189.5	76.6
	10月末	102.8	102.7	112.7	82.1	62.1	79.3	70.4	566.6	110.8	133.2	189.8	82.3
	11月末	100.9	100.9	113.3	84.9	61.4	78.1	66.6	581.5	113.3	121.9	196.5	64.1
	12月末	100.9	100.8	113.5	84.0	62.7	77.6	66.0	592.9	117.5	109.4	207.7	63.9
	2026年1月末	102.2	102.2	111.1	77.6	64.7	76.9	76.1	627.0	111.2	102.3	260.6	63.4
	2月末	102.6	102.6	109.5	80.0	63.6	74.6	80.4	668.7	109.9	100.1	239.3	67.8
	3月末	101.4	101.2	105.3	78.9	65.8	77.6	76.9	681.7	104.8	106.3	231.4	82.1
	4月末	100.2	100.1	104.0	84.7	63.3	80.7	73.7	666.4	100.9	97.9	238.0	81.2
	【前月比(%)】	▲ 1.2	▲ 1.1	▲ 1.2	7.4	▲ 3.8	4.0	▲ 4.2	▲ 2.2	▲ 3.7	▲ 7.9	2.9	▲ 1.1

(2020年=100)

窯業・土石製品工業	化学工業	プラスチック製品工業	パルプ・紙・紙加工品工業	繊維工業	食料品工業	その他工業総合							鉱業
							ゴム製品工業	皮革製品工業	家具工業	印刷業	木材・木製品工業	その他工業	
936.6	1,074.1	1,333.0	436.2	259.3	170.8	431.9	217.1	45.3	21.5	—	—	148.0	10.0
14	5	12	6	8	4	10	3	1	2	—	—	4	2
87.2	94.7	101.3	111.3	116.7	89.6	98.1	112.7	62.9	65.1	—	—	92.1	178.4
93.4	94.4	100.4	122.3	110.4	91.4	96.4	116.2	62.3	77.6	—	—	80.5	137.7
94.8	97.8	105.6	104.0	113.2	80.7	101.5	125.6	73.6	72.1	—	—	78.9	133.6
84.5	92.9	109.3	110.9	112.3	76.7	103.0	124.3	75.3	82.9	—	—	83.1	166.2
96.3	89.1	102.7	112.5	112.3	80.6	107.8	138.6	60.6	87.3	—	—	80.1	138.3
85.3	92.0	114.5	120.3	108.1	82.1	99.1	122.3	58.5	73.5	—	—	81.2	143.8
84.2	87.4	114.1	119.2	105.5	83.1	97.1	123.3	47.3	77.4	—	—	76.8	146.9
87.9	86.9	112.8	120.6	101.5	87.7	105.6	129.3	67.3	84.7	—	—	85.6	156.8
92.1	92.6	117.3	126.7	101.8	82.6	109.3	131.8	83.3	91.9	—	—	86.9	151.1
87.6	94.4	115.5	122.5	105.7	84.6	106.6	130.8	73.6	102.0	—	—	81.9	128.5
92.1	88.8	105.1	122.9	103.7	87.0	104.5	129.4	60.7	92.7	—	—	83.2	114.0
92.9	91.1	113.0	118.2	106.0	76.8	103.1	129.2	55.9	81.3	—	—	82.6	124.2
87.2	88.7	107.1	117.0	108.7	82.5	105.4	131.7	54.3	109.3	—	—	82.0	131.1
91.3	89.6	108.0	126.2	111.0	83.7	104.2	132.8	53.1	94.0	—	—	79.5	142.0
96.3	89.1	102.7	112.5	112.3	80.6	107.8	138.6	60.6	87.3	—	—	80.1	138.3
92.1	90.5	100.7	117.2	109.9	84.5	107.4	137.3	52.6	113.7	—	—	79.3	113.9
92.9	91.9	102.9	113.9	113.4	85.9	108.3	135.8	59.9	97.7	—	—	84.2	115.1
89.1	91.2	105.1	107.7	97.6	79.6	104.2	136.4	45.6	67.1	—	—	80.2	129.6
83.2	88.6	103.4	98.4	94.0	81.9	103.2	132.6	47.4	75.8	—	—	81.0	128.1
▲ 1.2	1.4	▲ 9.4	▲ 17.4	▲ 10.9	▲ 1.4	6.3	7.5	0.2	▲ 2.1	—	—	5.5	▲ 12.8
87.4	91.0	111.2	120.5	109.8	81.1	103.3	124.2	67.3	96.8	—	—	82.8	139.8
87.4	88.8	111.4	121.4	111.2	82.6	102.2	124.8	57.6	90.1	—	—	85.6	136.6
87.8	88.5	111.5	120.6	107.5	84.3	105.5	128.6	71.0	87.3	—	—	86.1	139.4
88.1	89.6	114.8	119.7	106.8	81.1	106.0	129.3	72.1	94.4	—	—	85.4	142.3
88.8	92.0	116.1	116.3	108.3	84.7	105.1	129.4	65.2	99.7	—	—	83.1	143.2
89.4	90.3	112.4	126.3	107.6	84.5	102.4	129.4	54.1	89.6	—	—	80.9	135.7
93.2	92.4	114.9	118.3	106.7	80.1	103.2	131.7	62.3	92.7	—	—	77.5	134.5
89.1	90.7	111.8	117.3	106.5	85.1	105.1	132.1	60.2	97.7	—	—	79.3	135.9
92.5	90.1	107.8	123.9	105.2	83.3	103.5	133.7	54.7	93.8	—	—	76.0	136.0
95.5	88.6	105.1	121.9	104.8	82.5	106.9	136.1	56.1	90.7	—	—	81.4	125.7
93.0	89.5	98.7	115.5	103.0	85.5	106.6	135.6	49.8	85.8	—	—	82.7	119.3
89.9	90.9	98.5	116.4	111.2	86.9	108.8	137.5	56.9	89.4	—	—	84.4	116.7
91.3	90.2	102.1	107.9	99.1	78.6	108.7	138.5	52.4	88.4	—	—	81.8	126.0
86.3	90.0	100.9	100.2	99.0	81.4	108.7	134.2	57.7	88.3	—	—	90.3	119.1
▲ 5.5	▲ 0.2	▲ 1.2	▲ 7.1	▲ 0.1	3.6	0.0	▲ 3.1	10.1	▲ 0.1	—	—	10.4	▲ 5.5

第1-4表 埼玉県鉱工業 在庫率指数（業種分類）

項目	鉱工業総合		製造工業総合										
	鉄鋼業	非鉄金属工業	金属製品工業	汎用機械工業	生産用機械工業	業務用機械工業	電子部品・デバイス工業	電気機械工業	情報通信機械工業	輸送機械工業			
ウェイト	9,996.6	9,986.6	482.8	686.6	541.7	138.4	1,194.4	21.9	536.8	792.9	572.9	376.3	
品目数	114	112	8	6	4	3	7	2	8	8	2	5	
原 指 数	2021年平均	93.5	93.4	95.9	75.1	100.5	117.1	81.4	101.4	88.7	92.3	76.8	113.0
	2022年平均	98.8	98.7	108.1	78.8	103.6	235.5	70.2	109.2	107.1	105.1	94.6	95.2
	2023年平均	114.7	114.7	125.9	88.4	132.0	483.4	103.3	137.2	131.2	108.3	71.2	117.0
	2024年平均	416.8	417.0	132.3	91.1	139.9	21912.7	110.0	526.8	105.6	136.5	82.1	121.2
	2025年平均	124.8	124.7	127.3	95.3	103.3	75.4	99.9	610.4	155.3	207.7	135.6	98.7
	2025年3月	106.6	106.6	125.3	93.4	102.4	73.3	86.2	537.6	131.0	109.7	91.4	68.6
	4月	119.0	118.9	141.2	95.6	98.2	74.8	132.9	641.0	122.3	205.1	102.3	80.8
	5月	127.0	127.0	130.1	98.0	109.2	77.0	90.7	638.4	145.1	211.7	110.9	90.3
	6月	129.5	129.4	135.2	92.1	104.3	76.0	98.3	586.8	143.7	232.8	130.2	102.3
	7月	118.6	118.5	113.3	83.7	93.7	75.2	72.6	604.8	148.6	239.1	118.0	105.2
	8月	140.6	140.6	142.4	104.2	113.9	75.1	100.2	618.7	157.6	305.5	154.7	124.2
	9月	126.7	126.7	123.3	96.3	105.8	71.4	74.2	618.0	189.6	211.0	160.7	107.0
	10月	118.9	118.9	110.5	81.3	87.0	75.0	68.0	595.1	213.3	239.4	136.7	105.0
	11月	128.0	128.0	115.2	101.5	90.6	74.7	85.4	648.6	205.9	255.3	143.3	97.3
	12月	129.0	129.0	134.2	95.4	90.5	75.5	103.1	680.9	157.1	203.8	220.1	78.4
	2026年1月	135.4	135.4	132.9	87.8	104.9	75.7	95.8	644.9	176.8	210.5	248.6	69.5
	2月	126.0	126.0	126.0	89.6	108.8	75.9	89.6	697.7	176.2	201.7	175.1	78.8
	3月	101.2	101.2	122.2	80.4	92.1	71.7	63.9	630.3	164.0	132.1	94.4	63.9
	4月	112.4	112.3	134.0	88.9	91.8	76.8	87.4	644.7	135.3	182.0	155.2	81.4
	【前年同月比(%)】	▲ 5.5	▲ 5.6	▲ 5.1	▲ 7.0	▲ 6.5	2.7	▲ 34.2	0.6	10.6	▲ 11.3	51.7	0.7
季 節 調 整 指 数	2025年3月	125.4	125.4	113.8	99.0	110.4	120.5	123.9	580.5	149.1	180.3	105.2	111.1
	4月	118.4	118.2	122.8	95.2	97.2	85.3	108.1	578.0	136.6	191.8	105.3	107.4
	5月	118.7	118.7	123.3	92.4	100.0	80.4	84.5	581.2	143.9	176.3	120.0	91.0
	6月	128.6	128.4	142.2	94.8	100.6	90.9	104.3	550.1	147.9	218.9	124.0	98.9
	7月	122.1	122.0	122.0	89.3	94.1	98.7	83.4	593.3	155.2	201.2	120.4	96.4
	8月	127.4	127.4	135.6	96.7	108.1	86.4	92.0	596.0	158.4	245.4	150.5	94.7
	9月	130.6	130.6	129.9	98.2	98.7	74.2	85.9	619.7	177.2	232.7	164.8	90.0
	10月	124.5	124.5	133.1	91.0	93.7	61.9	82.4	605.8	206.2	238.7	157.7	92.9
	11月	129.6	129.6	137.3	101.9	101.2	51.2	82.9	678.8	190.7	256.8	150.2	89.1
	12月	124.4	124.3	137.5	90.9	99.3	35.3	88.5	663.0	148.1	232.9	163.6	76.0
	2026年1月	125.7	125.7	125.2	81.1	98.0	93.2	78.9	727.2	151.3	211.6	254.1	73.4
	2月	129.1	129.1	113.8	88.8	107.4	126.9	88.9	778.2	197.0	234.4	161.2	96.9
	3月	119.0	119.0	110.9	85.2	99.3	117.9	91.8	680.6	186.6	217.1	108.6	103.5
	4月	111.8	111.7	116.6	88.5	90.8	87.6	71.1	581.3	151.1	170.2	159.7	108.2
【前月比(%)】	▲ 6.1	▲ 6.1	5.1	3.9	▲ 8.6	▲ 25.7	▲ 22.5	▲ 14.6	▲ 19.0	▲ 21.6	47.1	4.5	

(2020年=100)

窯業・土石製品工業	化学工業	プラスチック製品工業	パルプ・紙・紙加工品工業	繊維工業	食料品工業	その他工業総合							鉱業
							ゴム製品工業	皮革製品工業	家具工業	印刷業	木材・木製品工業	その他工業	
936.6	1,074.1	1,333.0	436.2	259.3	170.8	431.9	217.1	45.3	21.5	—	—	148.0	10.0
14	5	12	6	8	4	10	3	1	2	—	—	4	2
96.9	94.9	96.7	107.2	114.6	96.6	100.0	110.5	85.4	79.0	—	—	91.9	153.5
100.6	96.0	98.7	123.5	137.0	88.7	93.3	112.4	73.8	87.3	—	—	72.1	157.0
111.8	104.5	116.9	121.6	138.1	70.7	101.7	122.6	78.7	94.5	—	—	79.0	137.8
116.3	100.3	121.3	122.6	131.6	74.1	117.9	142.3	81.0	89.7	—	—	97.3	144.1
139.8	96.2	129.8	124.3	121.6	80.1	115.8	141.6	76.5	97.0	—	—	92.7	164.7
124.3	96.7	125.3	118.8	99.4	81.6	104.6	139.8	53.7	66.1	—	—	74.0	174.3
110.5	85.3	127.5	113.8	97.5	66.7	113.7	151.6	49.9	78.4	—	—	82.8	154.9
203.3	97.6	118.3	133.2	89.9	90.9	122.6	148.9	74.5	95.1	—	—	102.8	169.0
155.7	100.5	130.0	130.8	166.9	73.9	120.2	133.4	126.2	98.3	—	—	102.1	175.4
139.2	91.9	119.6	118.4	137.0	85.6	99.9	121.0	68.1	99.1	—	—	78.8	207.7
146.1	111.0	125.1	140.2	142.2	97.3	136.1	171.4	69.2	112.4	—	—	108.3	174.7
131.0	93.9	137.6	121.2	176.0	74.9	118.0	140.8	73.4	81.5	—	—	103.5	135.3
106.6	81.7	131.5	117.2	112.2	72.2	112.7	128.4	67.3	109.7	—	—	103.9	147.3
128.1	93.9	128.9	130.5	111.5	84.4	121.6	139.2	96.9	93.2	—	—	107.5	153.5
151.7	93.3	123.7	112.0	135.4	73.4	127.6	162.0	99.3	84.6	—	—	92.0	142.7
146.0	108.0	138.2	132.8	134.7	98.4	126.8	165.0	61.8	133.2	—	—	89.8	172.9
124.0	105.7	134.9	132.5	89.5	92.2	125.0	151.1	97.8	94.0	—	—	99.5	128.4
100.4	88.5	115.9	107.8	85.8	74.9	115.7	150.4	46.5	60.3	—	—	93.9	143.4
118.1	80.9	112.4	106.5	83.0	81.9	118.8	137.1	61.7	79.5	—	—	115.0	159.3
6.9	▲ 5.2	▲ 11.8	▲ 6.4	▲ 14.9	22.8	4.5	▲ 9.6	23.6	1.4	—	—	38.9	2.8
130.8	101.1	128.0	129.4	148.2	84.4	118.6	142.8	81.9	105.0	—	—	92.0	167.5
115.7	93.7	128.9	123.2	142.9	75.1	118.3	147.5	68.4	91.0	—	—	89.3	142.3
177.8	93.1	121.5	122.7	114.1	86.7	113.5	135.0	72.0	91.0	—	—	93.0	163.1
142.9	96.8	136.3	125.5	129.1	74.1	116.6	137.3	80.0	99.3	—	—	101.9	169.2
144.0	94.7	131.8	119.1	95.7	82.9	108.5	131.0	72.5	101.1	—	—	89.9	176.3
131.2	102.7	131.1	135.7	125.4	82.5	118.9	148.0	65.6	94.1	—	—	94.9	186.9
138.8	96.8	142.7	121.3	142.9	76.6	120.0	145.9	104.7	95.8	—	—	96.0	142.7
129.2	94.2	133.6	122.7	111.0	80.5	119.2	143.1	76.7	99.1	—	—	96.0	172.4
144.7	101.2	128.7	134.1	114.9	83.7	121.0	150.8	79.8	97.1	—	—	95.9	168.0
161.8	95.2	122.8	131.1	125.7	81.7	120.9	155.1	76.6	88.7	—	—	90.5	152.7
129.0	92.0	117.8	113.5	138.9	91.3	126.9	161.3	67.1	90.0	—	—	100.8	154.1
118.7	97.4	121.6	126.0	121.7	90.0	125.7	153.3	96.6	98.9	—	—	103.7	140.0
105.6	92.5	118.4	117.4	127.9	77.5	131.2	153.7	70.9	95.7	—	—	116.8	137.8
123.6	88.9	113.7	115.3	121.6	92.2	123.6	133.4	84.6	92.3	—	—	124.0	146.3
17.0	▲ 3.9	▲ 4.0	▲ 1.8	▲ 4.9	19.0	▲ 5.8	▲ 13.2	19.3	▲ 3.6	—	—	6.2	6.2

第2-1表 埼玉県鉱工業 生産指数（特殊分類）

(2020年=100)

項目	鉱工業総合	最終需要財	投資財						消費財		生産財	鉱工業用生産財	その他用生産財
			投資財			消費財			耐久消費財	非耐久消費財			
			資本財	建設財									
ウエイト	10,000.0	5,582.1	1,734.9	1,239.5	495.4	3,847.2	437.1	3,410.1	4,417.9	3,685.4	732.5		
品目数	224	117	69	42	27	48	11	37	107	96	11		
原 指 数	2021年平均	104.3	101.1	105.9	107.8	101.0	99.0	91.4	100.0	108.4	110.4	98.3	
	2022年平均	105.1	102.4	105.1	107.7	98.5	101.2	80.8	103.8	108.5	111.8	92.1	
	2023年平均	105.9	104.3	106.5	110.6	96.3	103.4	94.9	104.4	108.0	112.6	85.0	
	2024年平均	105.3	102.9	104.5	110.0	90.6	102.1	95.3	103.0	108.3	113.6	81.8	
	2025年平均	106.4	103.8	107.5	115.4	87.8	102.1	103.6	102.0	109.6	116.0	77.2	
	2025年3月	115.1	112.0	118.6	129.9	90.5	109.0	113.7	108.4	119.1	126.3	82.6	
	4月	108.5	106.8	96.3	99.3	88.9	111.5	98.7	113.1	110.8	117.8	75.3	
	5月	98.1	97.3	97.8	101.9	87.3	97.0	100.2	96.6	99.2	104.3	73.4	
	6月	114.5	111.7	112.4	121.2	90.5	111.3	111.3	111.3	118.0	126.7	74.4	
	7月	111.4	107.6	110.5	118.7	90.0	106.2	107.7	106.1	116.3	124.2	76.5	
	8月	93.6	96.2	94.7	102.8	74.4	96.9	72.0	100.1	90.3	94.7	67.7	
	9月	111.1	102.0	112.5	121.1	91.1	97.2	114.6	95.0	122.7	131.1	80.6	
	10月	113.3	113.6	109.3	115.1	94.9	115.5	114.9	115.6	113.0	118.7	84.2	
	11月	102.5	96.5	104.8	112.1	86.5	92.8	106.3	91.0	110.0	116.0	80.0	
	12月	108.6	104.4	115.8	125.5	91.5	99.3	106.5	98.4	113.9	120.3	82.0	
	2026年1月	97.1	94.2	109.2	120.8	80.3	87.4	88.2	87.3	100.8	107.6	66.9	
	2月	107.1	100.3	114.4	125.7	86.3	93.9	113.9	91.4	115.6	124.3	71.7	
	3月	118.8	106.4	118.3	129.8	89.5	101.1	112.4	99.6	134.5	146.3	75.0	
	4月	110.8	104.0	101.9	108.9	84.4	104.9	106.4	104.7	119.4	128.9	71.9	
【前年同月比(%)】	2.1	▲ 2.6	5.8	9.7	▲ 5.1	▲ 5.9	7.8	▲ 7.4	7.8	9.4	▲ 4.5		
季 節 調 整 指 数	2025年3月	109.1	107.1	110.2	119.0	88.8	104.1	103.5	104.4	111.5	118.2	77.7	
	4月	105.0	101.7	96.8	99.2	90.0	102.2	101.9	101.7	110.2	116.9	75.0	
	5月	106.0	108.2	111.2	118.9	94.1	104.1	122.4	102.1	106.5	111.6	78.6	
	6月	107.0	102.5	107.1	114.4	88.2	100.4	109.1	99.6	108.4	114.6	76.3	
	7月	104.1	100.6	105.8	112.9	88.3	98.2	97.9	97.6	108.8	115.1	76.8	
	8月	103.6	104.4	104.9	112.4	85.8	103.2	91.3	105.0	101.3	106.6	75.6	
	9月	107.1	101.8	109.1	118.2	86.5	98.3	107.9	97.7	114.9	122.1	76.9	
	10月	107.8	105.4	104.4	111.3	86.2	106.4	103.5	107.8	109.5	115.8	78.9	
	11月	104.6	100.8	110.7	122.4	82.6	97.2	103.2	96.6	109.6	116.5	76.3	
	12月	106.7	101.0	106.3	114.1	85.8	103.7	98.4	103.8	112.0	119.0	77.1	
	2026年1月	108.6	104.9	114.0	123.5	89.5	99.4	100.0	98.2	115.9	124.8	73.1	
	2月	112.4	106.1	118.7	131.9	87.7	100.9	112.6	99.0	121.4	131.5	72.5	
	3月	110.4	99.3	107.0	115.2	86.4	94.6	96.9	94.2	124.4	135.1	69.9	
	4月	108.3	100.3	103.8	110.4	86.2	97.1	112.8	95.0	119.5	128.8	71.9	
【前月比(%)】	▲ 1.9	1.0	▲ 3.0	▲ 4.2	▲ 0.2	2.6	16.4	0.8	▲ 3.9	▲ 4.7	2.9		

第2-2表 埼玉県鉱工業 出荷指数（特殊分類）

(2020年=100)

項目	鉱工業総合	最終需要財	投資財			消費財			生産財	鉱工業用生産財	その他用生産財	
			資本財	建設財	消費財	耐久消費財	非耐久消費財					
ウエイト	10,000.0	6,002.6	1,882.7	1,390.2	492.5	4,119.9	777.0	3,342.9	3,997.4	3,389.6	607.8	
品目数	224	117	69	42	27	48	11	37	107	96	11	
原 指 数	2021年平均	103.5	100.1	102.8	103.7	100.3	98.9	90.3	100.9	108.6	110.6	97.9
	2022年平均	105.0	102.1	105.8	108.1	99.2	100.3	81.2	104.8	109.4	112.5	92.3
	2023年平均	106.2	108.5	113.3	119.4	96.1	106.2	94.5	109.0	102.8	106.0	85.2
	2024年平均	102.9	105.9	110.0	116.4	91.9	104.0	94.9	106.2	98.4	101.4	81.8
	2025年平均	102.1	104.4	108.9	115.8	89.7	102.3	105.3	101.6	98.6	102.4	77.4
	2025年3月	107.7	109.1	124.9	136.9	91.2	101.9	123.1	96.9	105.6	109.5	83.4
	4月	103.1	105.9	98.3	101.4	89.7	109.3	99.2	111.7	99.0	103.2	75.7
	5月	95.9	98.0	98.0	101.6	87.9	98.0	104.4	96.6	92.6	95.9	73.9
	6月	102.3	103.3	108.0	114.6	89.4	101.1	108.7	99.4	100.8	105.6	74.4
	7月	108.1	110.6	110.4	116.3	93.6	110.7	107.1	111.5	104.3	109.2	77.3
	8月	91.6	95.7	93.5	98.9	78.4	96.7	74.0	102.0	85.3	88.4	68.0
	9月	106.2	108.0	109.4	115.3	92.9	107.4	113.7	105.9	103.6	107.7	80.6
	10月	107.0	109.3	114.6	120.4	98.4	106.9	115.9	104.8	103.5	107.0	83.8
	11月	101.8	103.7	116.7	125.8	91.2	97.8	109.2	95.1	98.8	102.2	79.8
	12月	107.1	109.1	114.3	122.0	92.8	106.7	106.9	106.7	104.0	108.0	81.3
	2026年1月	94.2	94.9	107.8	115.8	85.0	89.0	91.7	88.4	93.2	97.8	67.7
	2月	102.0	102.5	117.5	127.4	89.7	95.6	114.8	91.2	101.1	106.4	71.8
	3月	112.7	110.5	126.5	137.7	94.9	103.2	116.5	100.1	116.0	123.3	75.1
	4月	107.8	107.6	99.9	105.1	85.2	111.1	105.5	112.4	108.0	114.5	71.9
	【前年同月比(%)】	4.6	1.6	1.6	3.6	▲ 5.0	1.6	6.4	0.6	9.1	10.9	▲ 5.0
季 節 調 整 指 数	2025年3月	102.8	103.5	113.3	122.0	89.0	99.0	106.4	95.7	99.9	103.8	78.1
	4月	100.4	103.1	100.0	101.2	92.1	101.2	102.4	100.2	98.3	102.3	75.3
	5月	103.1	105.9	109.9	115.5	97.3	106.9	129.4	103.2	98.1	101.6	79.3
	6月	100.3	103.1	103.7	108.7	89.2	102.7	105.9	101.7	96.2	99.7	76.5
	7月	101.0	103.2	105.6	111.3	90.5	101.7	99.1	102.4	97.9	101.5	77.6
	8月	100.5	103.6	104.3	109.2	89.1	103.1	95.9	104.1	94.7	98.2	76.1
	9月	103.3	106.4	109.2	116.3	88.2	104.7	107.6	103.8	99.4	103.2	77.3
	10月	102.2	104.4	109.0	116.0	88.9	102.4	105.8	101.3	99.1	102.8	78.6
	11月	103.6	107.6	120.3	135.2	87.0	103.9	106.1	103.4	98.0	101.9	76.5
	12月	101.7	102.2	108.2	115.2	87.7	98.0	101.4	98.7	100.4	104.6	76.7
	2026年1月	102.6	101.2	112.0	118.7	92.6	96.5	104.0	96.0	105.3	111.2	72.9
	2月	106.9	107.8	119.8	130.7	90.2	102.9	110.6	100.6	105.5	111.6	72.5
	3月	104.6	101.3	112.4	119.9	91.2	96.4	95.1	95.3	108.1	115.0	69.7
	4月	106.4	106.5	102.7	106.2	88.1	104.9	112.1	102.7	108.0	114.4	71.8
【前月比(%)】	1.7	5.1	▲ 8.6	▲ 11.4	▲ 3.4	8.8	17.9	7.8	▲ 0.1	▲ 0.5	3.0	

第2-3表 埼玉県鉱工業 在庫指数（特殊分類）

(2020年=100)

項目	鉱工業総合	最終需要財	投資財			消費財			生産財	鉱工業用生産財	その他用生産財	
			資本財	建設財	消費財	耐久消費財	非耐久消費財					
ウエイト	10,000.0	4,376.4	3,383.7	2,297.7	1,086.0	992.7	448.6	544.1	5,623.6	5,422.3	201.3	
品目数	123	61	41	22	19	20	8	12	62	57	5	
原 指 数	2021年末	96.1	93.2	83.7	78.7	94.3	125.5	155.6	100.7	98.3	98.3	97.1
	2022年末	96.9	93.0	89.9	86.2	97.8	103.7	107.9	100.2	100.0	100.5	86.2
	2023年末	98.5	97.5	94.2	94.3	94.1	108.6	126.6	93.8	99.3	99.6	91.5
	2024年末	102.0	106.2	105.7	112.6	90.9	107.9	125.9	93.1	98.7	98.7	98.0
	2025年末	101.5	106.2	109.2	114.9	97.2	95.8	98.8	93.4	97.8	98.1	90.3
	2025年3月末	97.8	98.7	99.9	104.1	91.0	94.5	100.2	89.9	97.0	97.2	92.6
	4月末	97.1	97.7	98.8	103.9	87.9	94.0	103.2	86.5	96.6	96.8	92.3
	5月末	96.1	95.4	96.2	99.1	90.2	92.5	93.6	91.5	96.6	97.0	86.6
	6月末	100.5	99.6	100.1	103.3	93.5	97.7	103.6	92.9	101.3	101.7	90.6
	7月末	101.6	102.7	103.7	108.6	93.4	99.1	105.1	94.1	100.9	101.1	93.5
	8月末	99.4	102.1	104.3	109.6	93.0	94.5	97.1	92.4	97.2	97.5	89.6
	9月末	102.5	103.6	106.6	112.9	93.4	93.1	96.7	90.1	101.7	102.3	87.6
	10月末	103.1	108.1	111.0	120.3	91.5	98.0	102.6	94.2	99.2	99.6	88.7
	11月末	102.2	104.3	106.7	113.1	93.1	96.5	96.7	96.3	100.6	101.1	85.5
	12月末	101.5	106.2	109.2	114.9	97.2	95.8	98.8	93.4	97.8	98.1	90.3
	2026年1月末	103.5	112.9	118.7	131.0	92.8	93.0	92.4	93.5	96.2	96.6	83.2
	2月末	104.0	114.4	120.2	132.6	94.1	94.6	91.2	97.5	95.8	96.1	87.8
	3月末	99.0	104.7	111.2	121.0	90.4	82.5	81.0	83.7	94.5	94.8	87.5
	4月末	98.4	104.9	111.1	122.7	86.7	83.6	85.7	81.8	93.4	93.6	87.4
	【前年同月比(%)】	1.3	7.4	12.4	18.1	▲ 1.4	▲ 11.1	▲ 17.0	▲ 5.4	▲ 3.3	▲ 3.3	▲ 5.3
季 節 調 整 指 数	2025年3月末	100.2	101.0	101.5	105.8	92.9	99.2	107.0	93.3	99.2	99.1	93.9
	4月末	98.8	99.7	100.5	105.0	90.4	97.4	104.1	91.9	98.1	98.2	95.3
	5月末	97.3	97.3	98.3	101.4	90.9	96.3	97.0	94.3	96.8	97.1	91.1
	6月末	99.9	101.4	101.4	106.0	90.5	99.2	108.6	92.0	98.9	99.2	92.2
	7月末	100.6	103.4	104.7	110.3	93.0	100.3	109.5	92.5	99.0	99.2	92.9
	8月末	100.6	102.7	104.5	110.2	91.9	96.2	102.0	92.0	98.6	98.9	90.4
	9月末	102.2	104.1	106.6	112.9	93.1	95.4	102.2	89.6	101.5	102.1	87.2
	10月末	102.8	107.6	111.1	120.1	92.3	95.7	100.3	92.3	99.0	99.5	86.2
	11月末	100.9	103.3	106.9	113.0	93.7	91.8	91.9	91.7	99.1	99.7	81.3
	12月末	100.9	103.5	107.3	112.6	95.7	91.0	90.5	91.9	98.7	99.1	87.9
	2026年1月末	102.2	110.0	115.2	127.7	93.3	88.9	85.1	92.6	95.8	96.3	84.2
	2月末	102.6	110.8	115.9	125.9	93.7	92.9	87.3	98.4	96.0	96.4	86.6
	3月末	101.4	107.1	113.0	123.0	92.3	86.6	86.5	86.8	96.6	96.7	88.8
	4月末	100.2	107.1	113.0	124.1	89.2	86.7	86.4	86.9	94.8	95.0	90.3
【前月比(%)】	▲ 1.2	0.0	0.0	0.9	▲ 3.4	0.1	▲ 0.1	0.1	▲ 1.9	▲ 1.8	1.7	

第2-4表 埼玉県鉱工業 在庫率指数（特殊分類）

(2020年=100)

項目	鉱工業総合	最終需要財	投資財			消費財			生産財	鉱工業用生産財	その他用生産財	
			資本財	建設財		耐久消費財	非耐久消費財					
ウエイト	9,996.6	4,376.4	3,383.7	2,297.7	1,086.0	992.7	448.6	544.1	5,620.2	5418.9	201.3	
品目数	122	61	41	22	19	20	8	12	61	56	5	
原 指 数	2021年平均	93.5	91.7	85.4	80.0	96.8	113.3	122.9	105.3	94.8	94.8	96.1
	2022年平均	98.8	94.5	88.5	83.2	99.8	114.8	114.2	115.4	102.1	102.7	85.0
	2023年平均	114.7	102.2	94.1	90.2	102.2	129.8	154.5	109.5	124.4	125.7	89.6
	2024年平均	416.8	106.7	103.0	101.6	105.8	119.6	136.0	106.1	658.2	678.8	102.2
	2025年平均	124.8	117.4	118.2	116.5	121.8	114.8	130.0	102.3	130.5	131.6	100.2
	2025年3月	106.6	97.4	99.5	92.4	114.6	90.2	97.6	84.1	113.8	114.6	93.8
	4月	119.0	110.0	114.9	122.2	99.4	93.5	115.2	75.6	125.9	127.0	97.3
	5月	127.0	122.4	127.6	104.3	176.7	104.9	123.4	89.7	130.6	131.8	98.8
	6月	129.5	123.0	120.1	114.1	132.6	132.9	136.9	129.6	134.5	135.7	103.1
	7月	118.6	106.1	101.2	98.7	106.5	122.6	138.6	109.5	128.3	129.5	95.4
	8月	140.6	130.1	126.5	128.0	123.6	142.2	169.3	119.9	148.8	150.1	113.1
	9月	126.7	115.4	111.6	111.6	111.6	128.1	125.8	130.0	135.6	136.8	102.8
	10月	118.9	109.6	108.2	108.1	108.6	114.2	131.8	99.6	126.2	127.2	99.8
	11月	128.0	113.5	113.0	113.7	111.5	115.4	125.6	106.9	139.3	140.7	102.6
	12月	129.0	128.8	135.1	138.9	127.2	107.3	105.6	108.7	129.2	130.2	100.4
	2026年1月	135.4	129.6	134.9	142.1	119.5	111.7	119.2	105.5	140.0	141.7	92.4
	2月	126.0	110.1	112.5	117.3	102.3	102.1	106.8	98.3	138.4	139.9	99.6
	3月	101.2	81.1	81.5	80.8	83.0	79.8	81.0	78.9	116.9	117.8	94.7
4月	112.4	102.6	106.7	114.5	90.3	88.5	100.9	78.3	120.0	120.6	102.0	
【前年同月比(%)】	▲ 5.5	▲ 6.7	▲ 7.1	▲ 6.3	▲ 9.2	▲ 5.3	▲ 12.4	3.6	▲ 4.7	▲ 5.0	4.8	
季 節 調 整 指 数	2025年3月	125.4	118.9	118.9	120.6	117.8	121.8	132.9	110.6	124.8	125.6	104.9
	4月	118.4	115.1	113.8	116.8	103.6	114.8	130.3	104.4	121.2	121.7	105.0
	5月	118.7	117.6	118.3	99.3	162.3	108.9	118.4	98.6	119.6	120.6	97.2
	6月	128.6	121.0	120.4	119.9	129.1	117.8	135.1	103.9	130.1	131.0	105.2
	7月	122.1	107.0	109.4	108.4	115.1	106.2	131.6	96.3	131.1	132.3	99.1
	8月	127.4	118.6	116.9	119.6	111.7	120.0	144.9	108.1	135.6	137.2	102.7
	9月	130.6	118.7	120.9	122.2	117.9	118.0	122.0	112.1	138.3	139.8	97.7
	10月	124.5	114.2	118.6	115.1	121.6	111.2	125.6	98.7	137.2	139.1	97.3
	11月	129.6	114.7	115.0	111.2	120.8	112.5	122.5	101.1	141.4	142.8	97.2
	12月	124.4	120.8	125.5	121.2	126.6	108.4	106.4	106.4	134.0	135.3	96.6
	2026年1月	125.7	118.1	119.4	123.1	107.1	110.4	107.6	105.5	134.5	135.5	95.4
	2月	129.1	109.8	107.1	112.7	99.5	116.0	118.2	113.5	143.1	144.8	101.7
	3月	119.0	99.0	97.4	105.5	85.3	107.7	110.3	103.7	128.2	129.1	105.9
4月	111.8	107.3	105.7	109.5	94.2	108.7	114.1	108.1	115.5	115.6	110.1	
【前月比(%)】	▲ 6.1	8.4	8.5	3.8	10.4	0.9	3.4	4.2	▲ 9.9	▲ 10.5	4.0	

利 用 上 の 注 意 点

https://www.pref.saitama.lg.jp/documents/158064/r2_riyouchui.pdf

令和8年(2026年)6月発行
埼玉県総務部統計課 経済分析担当
〒330-9301 さいたま市浦和区高砂3-15-1
TEL 048-830-2327 (直通)