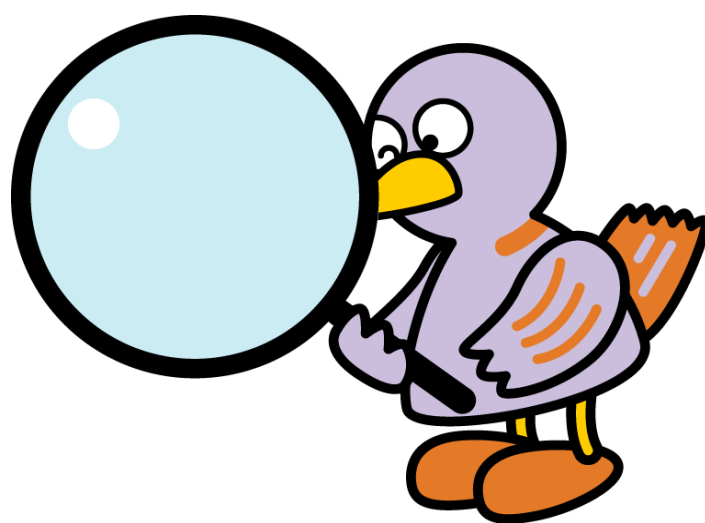


埼玉県鉱工業指数

令和3年5月分



埼玉県マスコット「コバトン」



総務部統計課

令和3年5月埼玉県鉱工業指数 概要

○ 総合指数の動向

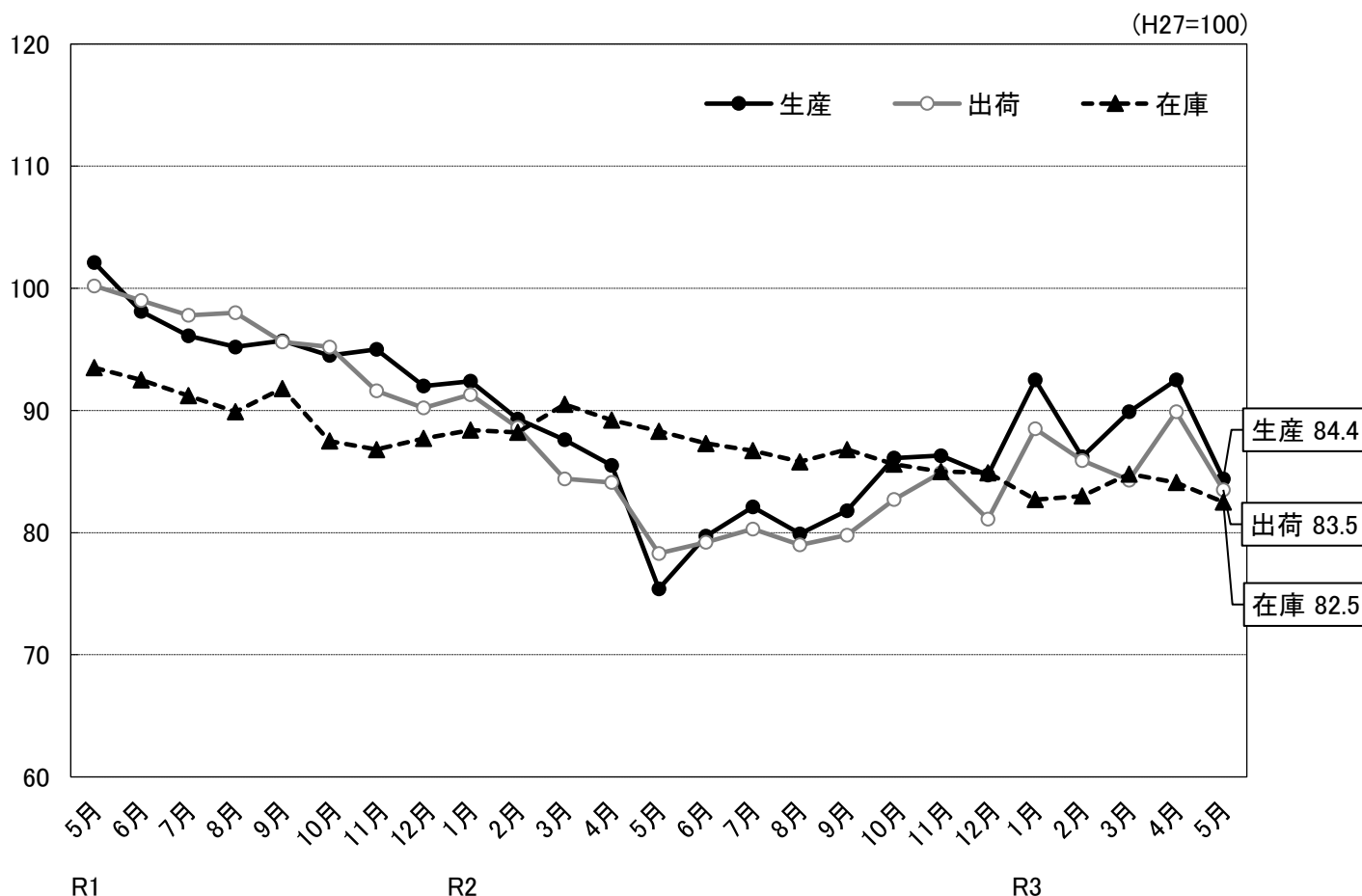
令和3年5月の鉱工業指数は、生産が84.4で3か月ぶりの低下となった。出荷は83.5で2か月ぶりの低下となった。また、在庫は82.5で2か月連続の低下、在庫率は115.3で3か月ぶりの上昇となった。

(平成27年=100)

	埼玉県			全国		
	指数	前月比 (%)	前年同月比 (%)	指数	前月比 (%)	前年同月比 (%)
生産	84.4	▲ 8.8	12.1	93.5	▲ 6.5	21.1
出荷	83.5	▲ 7.1	6.6	92.3	▲ 5.5	21.5
在庫	82.5	▲ 1.9	▲ 6.6	93.7	▲ 1.1	▲ 8.7
在庫率	115.3	19.5	▲ 5.2	108.8	1.3	▲ 27.7

※ 指数と前月比は季節調整済み(X-12-ARIMA)、前年同月比は原指数、全国は確報値による。

○ 総合指数の推移



○ 上昇・低下に寄与した主な業種と品目

※数値は季節調整済指数の前月比。

(1) 生産

		業 種	寄与度の高い主な品目
上 昇	8業種	業務用機械工業 10.5%	パチンコ、医療用機械器具、精密測定機
		電子部品・デバイス工業 11.7%	スイッチング電源、水晶振動子・フィルタ・複合部品、光電変換素子
		電気機械工業 3.3%	電力変換装置、電気測定器(半導体・IC測定器を除く)、その他の電子応用装置
		窯業・土石製品工業 6.3%	セメント、ポルトランドセメントクリンカ、ガラス製容器類
低 下	15業種	生産用機械工業 ▲ 44.5%	半導体製造装置、フラットパネル・ディスプレイ製造装置、食料品加工機械
		輸送機械工業 ▲ 31.7%	自動車エンジン、乗用車、機関部品
		化学工業 ▲ 6.6%	医薬品、ウレタンフォーム、印刷インキ用ワニス
		食料品工業 ▲ 3.3%	炭酸飲料、チョコレート、粉乳

(2) 出荷

		業 種	寄与度の高い主な品目
上 昇	9業種	業務用機械工業 13.5%	パチンコ、医療用機械器具、試験機
		電気機械工業 5.8%	電力変換装置、電気測定器(半導体・IC測定器を除く)、電気掃除機
		化学工業 2.1%	化粧品、印刷インキ、シンナー
		鉄鋼業 10.1%	鋼半製品、粗鋼、普通鋼小形棒鋼
低 下	14業種	生産用機械工業 ▲ 60.0%	半導体製造装置、フラットパネル・ディスプレイ製造装置、整地機械
		輸送機械工業 ▲ 33.3%	乗用車、自動車エンジン、輸送機械用エアコン
		食料品工業 ▲ 4.1%	炭酸飲料、チョコレート、ベーコン
		その他工業 ▲ 26.5%	ユニット住宅、シャープペンシル、電子キーボード類

(3) 在庫

		業 種	寄与度の高い主な品目
上 昇	9業種	パルプ・紙・紙加工品工業 5.8%	段ボール原紙、特殊印刷用紙
		窯業・土石製品工業 7.5%	セメント、ポルトランドセメントクリンカ、ガラス製容器類
		情報通信機械工業 19.7%	ガス警報器、その他の陸上移動通信装置、電話機
		鉄鋼業 4.5%	普通鋼小形棒鋼、特殊鋼冷間圧造用炭素鋼線、特殊鋼磨棒鋼
低 下	11業種	電子部品・デバイス工業 ▲ 20.5%	整流素子、トランジスタ、その他の半導体素子
		化学工業 ▲ 1.6%	印刷インキ、シンナー、印刷インキ用ワニス
		輸送機械工業 ▲ 5.7%	乗用車
		家具工業 ▲ 14.7%	システムキッチン、流し台・ガス台・調理台、木製棚

< 資料 >

○ 埼玉県・全国鉱工業生産指数の推移

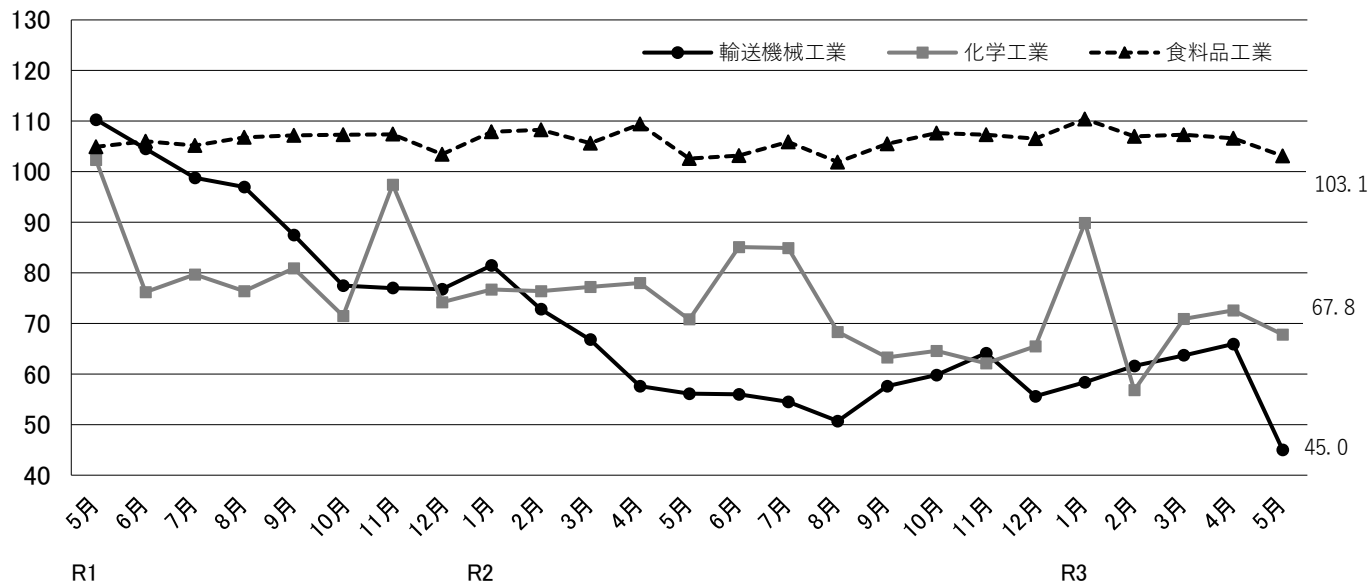
(平成27年=100)

	埼玉県				全国			
	季節調整済指数		原指数		季節調整済指数		原指数	
		前月比 (%)		前年比 (%)		前月比 (%)		前年比 (%)
平成30年平均	—	—	101.3	0.5	—	—	104.2	1.1
令和元年平均	—	—	96.4	▲ 4.8	—	—	101.1	▲ 3.0
令和2年平均	—	—	84.3	▲ 12.6	—	—	90.6	▲ 10.4
令和2年 4月	85.5	▲ 2.4	84.8	▲ 14.7	86.3	▲ 10.3	85.3	▲ 15.5
5月	75.4	▲ 11.8	69.7	▲ 28.1	77.2	▲ 10.5	71.5	▲ 27.0
6月	79.7	5.7	82.1	▲ 15.4	81.0	4.9	82.7	▲ 18.4
7月	82.1	3.0	85.6	▲ 14.7	86.6	6.9	90.0	▲ 15.9
8月	79.9	▲ 2.7	71.9	▲ 18.1	88.3	2.0	79.8	▲ 14.0
9月	81.8	2.4	83.4	▲ 13.7	91.6	3.7	95.4	▲ 9.1
10月	86.1	5.3	90.8	▲ 6.6	93.5	2.1	97.0	▲ 3.4
11月	86.3	0.2	89.9	▲ 8.3	94.2	0.7	95.3	▲ 4.1
12月	84.7	▲ 1.9	88.0	▲ 5.7	94.0	▲ 0.2	97.8	▲ 2.9
令和3年 1月	92.5	9.2	84.8	▲ 3.3	96.9	3.1	88.4	▲ 5.3
2月	86.2	▲ 6.8	84.1	▲ 2.5	95.6	▲ 1.3	92.6	▲ 2.0
3月	89.9	4.3	96.3	5.5	97.2	1.7	108.7	3.4
4月	92.5	2.9	91.7	8.1	100.0	2.9	98.8	15.8
5月	84.4	▲ 8.8	78.1	12.1	93.5	▲ 6.5	86.6	21.1

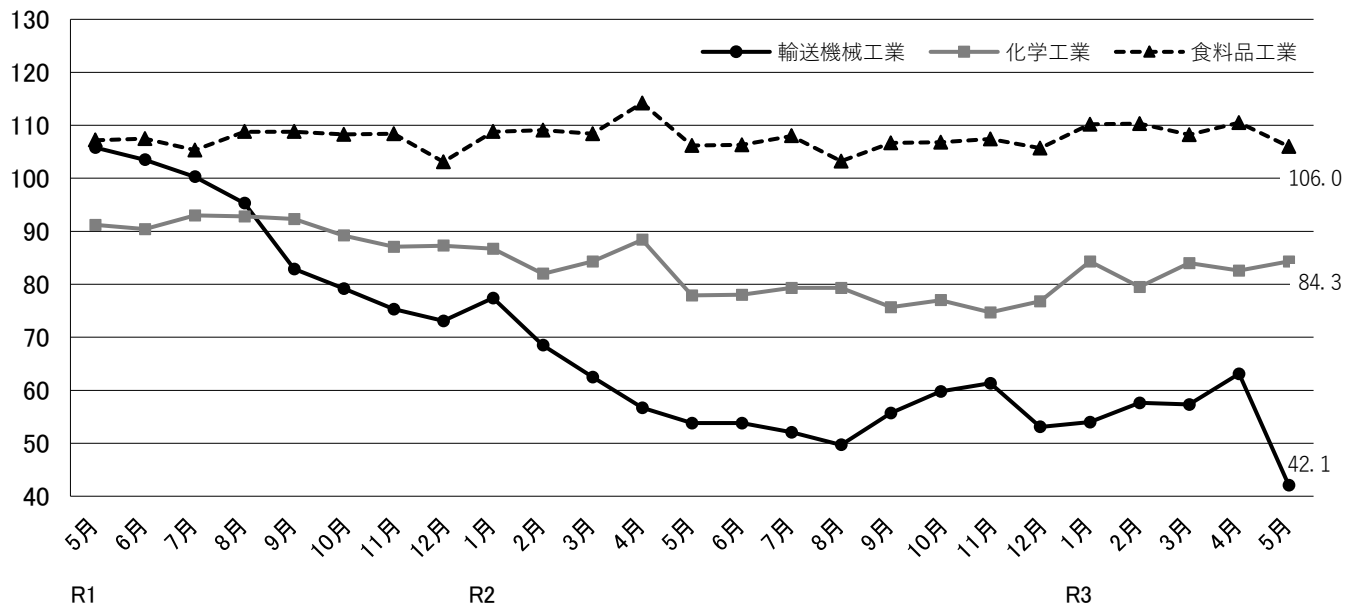
※ 県、全国とも令和2年は年間補正済です。また、全国は確報値によります。

○ 県内主要業種の指数推移

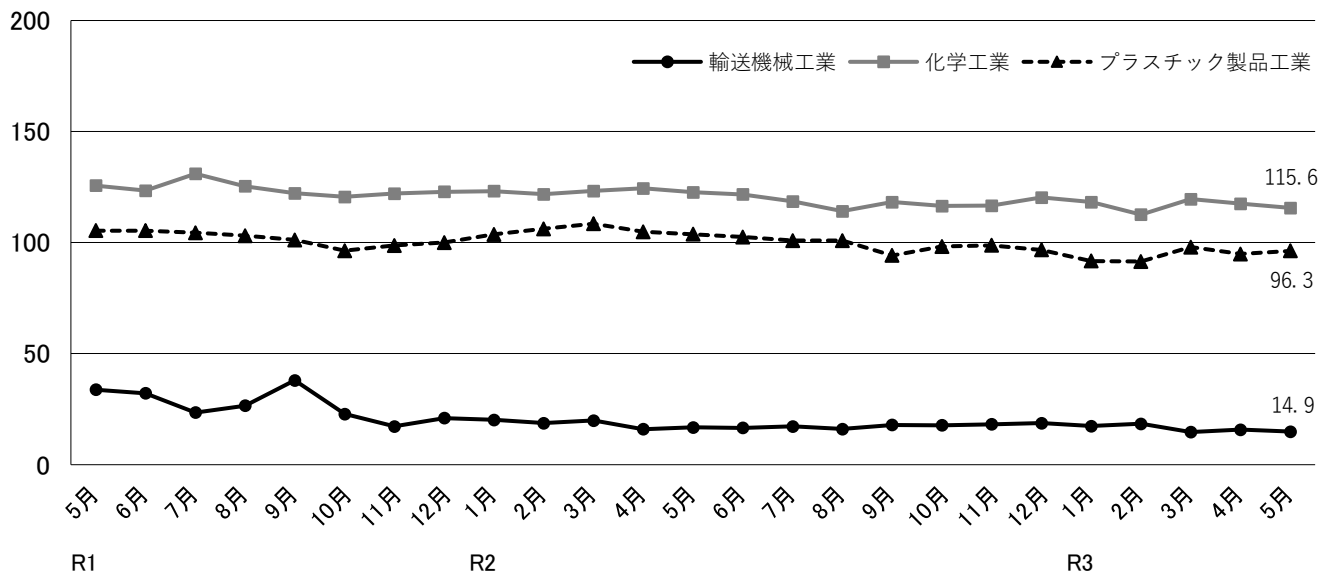
生産



出荷



在庫



第1-1表 埼玉県鉱工業 生産指数（業種分類）

項目	鉱工業	製造	鉄鋼業	非鉄金属	金属製品	汎用	生産用	業務用	電子部品	電気機械	情報通信	輸送機械	
	総合	工業		工業	工業	機械	機械	機械	デバイス	工業	機械工業	工業	
ウェイト	10,000.0	9,992.6	198.8	288.0	380.4	493.9	533.1	429.8	280.5	472.7	454.7	1,055.9	
品目数	201	199	12	8	10	13	11	5	13	24	7	9	
原 指 数	平成28年平均	100.2	100.2	94.7	101.8	95.3	95.3	122.9	104.4	107.3	109.7	90.1	104.3
	平成29年平均	100.8	100.8	96.7	105.8	99.5	115.5	124.9	116.2	119.9	113.7	78.6	102.1
	平成30年平均	101.3	101.3	97.7	106.0	99.6	114.1	144.8	80.0	124.5	102.5	90.2	104.0
	令和元年平均	96.4	96.4	89.8	96.4	99.1	97.8	131.0	76.3	114.9	87.1	103.6	93.9
	令和2年平均	84.3	84.3	84.7	77.7	90.8	92.6	86.2	62.6	98.3	84.1	102.3	61.3
	令和2年 4月	84.8	84.8	84.6	75.2	89.2	95.7	79.3	59.5	95.3	84.2	85.6	56.4
	5月	69.7	69.7	73.4	55.0	75.2	83.0	52.9	50.6	71.4	70.0	50.1	47.8
	6月	82.1	82.1	79.9	62.0	82.1	94.2	80.7	62.9	82.5	84.2	69.4	57.8
	7月	85.6	85.6	82.8	69.3	93.1	86.8	59.2	65.7	86.1	81.1	118.8	55.9
	8月	71.9	71.9	69.5	59.9	81.3	77.9	107.6	48.7	76.0	67.9	91.4	41.8
	9月	83.4	83.3	87.3	76.1	93.9	98.2	53.4	67.7	107.1	84.1	130.0	61.0
	10月	90.8	90.7	93.3	81.6	95.1	90.4	132.3	58.1	103.1	83.2	132.4	66.0
	11月	89.9	89.8	91.4	88.5	93.8	91.6	138.9	57.5	110.3	87.5	115.3	66.2
	12月	88.0	87.9	90.0	81.7	91.2	103.7	114.6	72.7	113.5	91.7	101.2	59.8
	令和3年 1月	84.8	84.8	83.6	76.2	88.0	96.6	128.8	74.3	114.2	91.9	98.7	52.1
	2月	84.1	84.0	90.8	80.0	86.6	103.1	113.1	80.3	106.7	86.0	112.7	62.6
	3月	96.3	96.2	95.3	90.9	98.6	130.4	102.5	89.3	127.5	107.6	121.1	71.6
	4月	91.7	91.7	99.0	85.8	96.3	121.8	107.3	72.5	102.7	91.8	115.9	64.5
	5月	78.1	78.1	92.2	68.4	90.6	119.5	57.1	71.5	110.5	84.4	92.4	38.3
【前年同月比(%)】	12.1	12.1	25.6	24.4	20.5	44.0	7.9	41.3	54.8	20.6	84.4	▲ 19.9	
季 節 調 整 指 数	令和2年 4月	85.5	85.5	85.7	77.9	87.0	97.6	81.7	63.2	97.4	84.6	87.0	57.6
	5月	75.4	75.3	79.4	58.1	77.2	87.2	56.9	60.3	75.7	78.9	63.1	56.1
	6月	79.7	79.7	77.3	60.8	82.1	85.7	87.3	61.5	80.4	80.7	72.1	56.0
	7月	82.1	82.0	81.4	66.7	88.0	88.5	65.9	61.3	84.0	81.3	107.5	54.5
	8月	79.9	80.0	81.3	71.6	89.0	88.7	90.9	57.3	86.1	80.0	101.7	50.7
	9月	81.8	81.7	82.3	74.3	91.5	92.7	61.2	58.0	98.3	80.4	117.3	57.6
	10月	86.1	86.0	83.8	77.2	91.4	90.5	112.3	58.0	100.6	83.0	127.2	59.8
	11月	86.3	86.2	86.5	82.8	92.0	94.8	123.7	57.9	108.6	85.7	116.9	64.1
	12月	84.7	84.6	87.3	81.1	91.6	95.3	102.0	67.0	107.1	85.5	103.5	55.6
	令和3年 1月	92.5	92.5	89.9	83.3	96.0	109.1	141.2	77.1	121.6	99.8	103.4	58.4
	2月	86.2	86.1	97.6	78.8	91.1	109.4	122.6	82.1	116.2	84.0	100.9	61.6
	3月	89.9	89.8	91.0	82.4	91.7	110.8	97.9	80.8	114.3	92.8	107.3	63.7
	4月	92.5	92.5	100.2	88.9	93.9	124.2	110.6	77.0	104.9	92.2	117.8	65.9
	5月	84.4	84.4	99.8	72.2	93.1	125.6	61.4	85.1	117.2	95.2	116.4	45.0
【前月比(%)】	▲ 8.8	▲ 8.8	▲ 0.4	▲ 18.8	▲ 0.9	1.1	▲ 44.5	10.5	11.7	3.3	▲ 1.2	▲ 31.7	

(平成27年平均=100)

窯業・ 土石製品 工業	化学工業	プラスチ ック製品 工業	パルプ・ 紙・紙加 工品工業	繊維工業	食料品 工業	その他							鋳業
						工業 総合	ゴム製品 工業	皮革製品 工業	家具 工業	印刷業	木材・木 製品工業	その他 工業	
244.5	1,489.4	577.9	376.2	105.7	1,442.0	1,169.1	116.3	17.7	73.9	770.6	32.3	158.3	7.4
14	7	12	7	6	23	18	3	2	3	3	2	5	2
98.7	93.7	101.4	105.0	92.3	99.0	96.0	93.0	89.7	104.5	93.9	97.7	104.8	99.2
100.9	82.5	102.2	107.5	90.6	100.7	96.7	94.6	88.9	117.2	90.8	131.2	111.0	107.4
101.5	85.5	103.9	110.0	93.0	103.8	93.7	86.8	80.0	113.9	89.1	148.7	102.5	107.9
98.1	83.6	98.8	108.9	87.3	105.6	86.8	81.8	68.8	111.2	81.5	132.5	97.6	106.5
95.8	73.3	89.8	104.9	71.9	106.1	74.1	68.6	48.7	99.4	68.3	119.1	88.5	105.1
85.8	82.8	95.1	108.5	69.2	115.0	70.0	71.7	66.5	92.5	66.9	131.4	61.1	100.0
88.0	63.9	80.7	99.7	48.1	99.7	60.2	51.1	40.6	75.9	55.3	98.3	77.4	91.9
91.6	93.5	91.6	103.0	44.5	102.1	66.9	58.3	35.9	97.7	59.8	115.0	87.2	63.8
100.2	95.5	94.4	106.0	55.7	106.8	72.3	65.3	44.9	100.9	65.1	123.9	91.7	112.0
90.0	56.4	77.2	88.5	49.3	96.1	62.3	52.7	36.6	83.9	58.2	90.8	76.3	109.6
93.7	65.9	89.5	107.2	71.9	103.5	75.7	73.7	39.6	89.7	69.8	105.7	97.2	106.2
109.7	66.7	93.0	112.8	90.4	114.7	79.5	77.0	40.4	109.3	73.6	115.4	93.4	115.2
101.6	63.6	91.5	111.2	90.7	113.7	78.6	77.8	28.6	96.3	72.6	123.9	96.9	116.8
102.6	65.8	84.6	106.1	78.1	113.3	78.1	69.5	33.1	101.3	74.4	110.9	89.9	127.9
82.7	75.0	82.2	93.3	53.1	101.1	73.0	75.4	36.9	89.8	64.4	136.2	96.3	76.3
96.7	57.6	90.1	96.0	73.0	96.8	74.6	79.1	46.1	100.8	67.4	106.5	90.5	108.2
92.8	75.2	102.6	120.6	82.2	111.8	81.3	87.1	46.1	96.7	74.6	123.5	98.1	115.2
83.9	77.0	99.9	116.1	72.5	112.0	75.1	81.2	47.2	96.4	69.1	118.0	83.8	86.0
90.8	61.2	92.6	102.8	63.4	100.2	66.0	64.2	40.9	78.1	60.8	128.4	76.8	107.8
3.2	▲ 4.2	14.7	3.1	31.8	0.5	9.6	25.6	0.7	2.9	9.9	30.6	▲ 0.8	17.3
90.7	78.0	92.3	107.3	72.2	109.4	72.9	73.1	57.0	94.7	68.6	130.5	74.8	97.5
91.4	70.8	80.1	104.7	50.3	102.6	66.4	53.7	44.6	92.8	60.6	104.5	85.6	96.4
95.2	85.1	84.7	101.3	48.6	103.2	67.0	55.9	40.8	96.1	60.7	112.6	84.1	102.6
95.2	84.9	85.8	101.9	63.9	105.9	71.6	61.1	40.9	97.4	67.0	125.6	84.0	104.7
96.2	68.3	87.2	98.5	61.4	101.9	68.5	61.9	37.0	96.1	62.9	100.3	86.4	108.3
94.2	63.3	89.7	106.3	70.4	105.5	72.6	69.4	37.8	90.5	66.4	120.0	90.1	111.9
97.8	64.6	90.3	104.3	82.1	107.6	76.0	69.7	38.4	97.5	69.2	104.8	98.6	104.7
93.2	62.1	90.7	106.5	79.2	107.3	76.4	75.9	35.3	96.5	69.5	121.8	94.4	102.7
94.6	65.5	89.1	104.9	68.6	106.5	74.2	69.9	37.9	90.1	70.3	110.6	81.0	106.9
96.5	89.9	93.6	103.5	58.0	110.4	78.2	83.7	35.2	94.7	69.7	135.9	101.2	104.3
101.8	56.8	93.2	101.7	69.3	107.0	74.5	82.9	46.7	98.9	68.5	104.4	86.3	110.1
90.6	70.9	97.0	111.4	73.2	107.3	73.4	82.0	40.8	89.3	67.7	109.5	87.4	99.2
88.7	72.6	96.9	114.8	75.7	106.6	78.3	82.8	40.4	98.7	70.8	117.2	102.5	83.8
94.3	67.8	91.9	108.0	66.3	103.1	72.8	67.5	44.9	95.5	66.7	136.5	84.9	113.0
6.3	▲ 6.6	▲ 5.2	▲ 5.9	▲ 12.4	▲ 3.3	▲ 7.0	▲ 18.5	11.1	▲ 3.2	▲ 5.8	16.5	▲ 17.2	34.8

第1-2表 埼玉県鉱工業 出荷指数（業種分類）

項目	鉱工業	製造工業	鉄鋼業	非鉄金属工業	金属製品工業	汎用機械工業	生産用機械工業	業務用機械工業	電子部品デバイス工業	電気機械工業	情報通信機械工業	輸送機械工業	
	総合	総合											
ウエイト	10,000.0	9,994.6	234.3	554.6	388.5	444.3	496.3	334.2	296.2	458.9	401.7	1,605.1	
品目数	201	199	12	8	10	13	11	5	13	24	7	9	
原 指 数	平成28年平均	101.3	101.3	93.9	101.9	96.1	94.7	113.9	104.8	109.9	111.9	80.1	104.5
	平成29年平均	101.2	101.2	96.9	105.8	96.5	114.3	98.7	115.9	120.2	115.7	63.8	100.9
	平成30年平均	102.2	102.2	98.0	107.0	93.5	112.0	122.6	80.2	123.1	105.3	65.3	103.7
	令和元年平均	96.2	96.2	92.7	99.0	92.9	96.0	117.6	76.1	114.9	88.3	67.5	92.0
	令和2年平均	82.8	82.8	87.0	78.6	87.2	90.3	75.9	61.7	100.9	85.1	62.5	59.0
	令和2年 4月	84.0	84.0	86.9	80.3	82.4	92.6	54.6	58.5	99.2	77.9	57.5	54.6
	5月	70.7	70.7	73.8	59.8	70.8	80.3	66.8	49.7	80.1	70.5	50.2	45.0
	6月	80.4	80.4	83.8	60.9	81.3	92.4	93.0	61.7	86.1	85.6	47.1	56.2
	7月	81.8	81.8	84.5	67.4	90.0	84.2	70.5	64.4	90.4	82.3	63.3	53.7
	8月	72.0	72.0	80.3	57.1	80.3	76.1	82.2	47.8	83.6	69.9	52.7	40.8
	9月	82.4	82.4	91.8	76.6	90.0	96.8	44.0	66.1	102.5	87.7	68.4	60.0
	10月	87.7	87.7	93.3	83.8	93.1	87.8	97.2	56.8	109.6	83.3	74.7	62.9
	11月	86.7	86.7	95.6	87.8	95.4	88.8	112.7	56.4	112.7	88.0	70.9	62.4
	12月	86.4	86.4	91.2	83.2	90.1	101.1	88.8	72.8	117.8	91.5	65.0	56.0
	令和3年 1月	79.3	79.3	84.5	78.3	77.7	93.5	105.8	74.2	119.0	93.3	62.5	48.2
	2月	82.5	82.5	85.2	84.8	79.9	100.0	78.3	79.8	117.6	93.4	70.1	59.5
	3月	94.6	94.6	91.8	93.4	93.5	127.5	79.4	88.7	130.9	107.0	67.5	68.5
	4月	89.8	89.8	94.9	87.5	89.7	117.9	91.9	72.1	113.2	89.1	66.5	60.7
5月	75.4	75.4	92.7	72.8	83.6	115.0	44.3	71.6	105.5	84.0	57.3	35.2	
【前年同月比(%)】	6.6	6.6	25.6	21.7	18.1	43.2	▲ 33.7	44.1	31.7	19.1	14.1	▲ 21.8	
季 節 調 整 指 数	令和2年 4月	84.1	84.1	86.3	79.3	82.7	94.8	69.1	62.0	99.6	80.8	62.1	56.7
	5月	78.3	78.3	82.6	67.0	75.1	87.7	70.2	60.2	87.1	82.1	60.5	53.8
	6月	79.2	79.2	81.2	62.5	82.6	84.0	90.6	61.0	87.0	84.9	47.7	53.8
	7月	80.3	80.3	86.5	68.7	86.2	87.2	75.7	60.6	92.0	83.3	63.9	52.1
	8月	79.0	79.0	87.7	70.0	86.8	87.1	74.1	56.4	93.7	81.1	62.9	49.7
	9月	79.8	79.8	87.8	75.0	87.7	89.9	49.5	56.5	98.9	83.2	66.0	55.7
	10月	82.7	82.7	87.5	77.4	87.1	88.2	85.2	56.6	105.1	84.0	67.1	59.8
	11月	84.9	84.9	90.5	81.5	89.5	92.3	98.1	56.6	109.4	86.2	68.2	61.3
	12月	81.1	81.1	90.2	80.8	87.9	91.9	73.6	66.2	108.6	85.3	62.6	53.1
	令和3年 1月	88.5	88.4	89.9	82.2	88.0	105.4	124.1	76.5	128.8	97.5	64.3	54.0
	2月	85.9	85.9	87.9	80.8	85.3	105.1	92.6	80.9	120.6	88.2	66.2	57.6
	3月	84.3	84.3	85.6	82.9	85.6	105.9	66.7	79.9	114.9	90.2	55.4	57.3
	4月	89.9	89.9	94.2	86.4	90.0	120.7	116.4	76.5	113.7	92.4	71.8	63.1
5月	83.5	83.5	103.7	81.5	88.7	125.6	46.6	86.8	114.7	97.8	69.1	42.1	
【前月比(%)】	▲ 7.1	▲ 7.1	10.1	▲ 5.7	▲ 1.4	4.1	▲ 60.0	13.5	0.9	5.8	▲ 3.8	▲ 33.3	

(平成27年平均=100)

窯業・ 土石製品 工業	化学工業	プラスチ ック製品 工業	パルプ・ 紙・紙加 工品工業	繊維工業	食料品 工業	その他							鉱業
						工業 総合	ゴム製品 工業	皮革製品 工業	家具 工業	印刷業	木材・木 製品工業	その他 工業	
218.3	1,365.8	539.7	390.6	73.7	1,487.0	705.4	99.7	20.9	66.9	299.0	34.3	184.6	5.4
14	7	12	7	6	23	18	3	2	3	3	2	5	2
98.5	100.2	98.8	104.1	101.2	101.5	97.7	93.0	92.3	101.9	93.9	94.4	105.9	96.3
99.5	91.9	101.0	107.7	102.7	104.3	100.6	94.1	90.5	110.7	90.8	129.3	112.2	100.9
101.9	93.9	104.6	109.1	105.9	108.6	97.5	89.7	85.4	107.9	89.1	146.8	103.7	101.1
97.5	90.8	100.6	107.2	98.2	107.6	91.6	84.1	70.0	105.8	81.5	130.2	102.2	98.2
96.8	80.4	92.3	102.4	82.7	107.7	79.3	71.0	49.8	94.6	68.3	117.5	92.2	94.5
84.4	94.9	102.4	107.1	78.7	119.0	71.9	75.4	50.0	77.9	66.9	130.2	67.4	84.9
85.8	65.1	86.3	83.4	62.8	105.7	64.8	59.1	43.2	72.8	55.3	97.6	76.5	80.8
94.0	77.9	97.6	96.9	57.2	109.4	74.7	63.0	43.8	90.1	59.8	114.7	95.6	72.5
101.2	81.5	102.3	107.7	66.5	112.7	74.4	72.9	50.3	92.7	65.1	114.7	78.9	101.5
91.1	72.2	85.1	91.8	65.4	99.9	70.6	51.0	36.2	80.9	58.2	90.1	97.7	97.2
99.0	80.9	93.3	103.9	90.0	104.9	82.1	70.9	56.0	92.1	69.8	113.1	101.7	91.3
111.1	87.0	85.8	113.9	107.7	110.6	81.6	74.0	44.6	94.3	73.6	113.9	92.2	105.6
102.3	75.4	85.6	106.9	86.6	109.2	85.0	73.9	28.5	94.9	72.6	122.6	106.8	105.9
105.2	84.9	86.3	107.5	79.6	110.3	81.7	66.0	29.0	97.0	74.4	118.4	95.5	111.3
81.3	70.9	82.0	88.2	63.9	98.9	77.6	68.5	36.6	79.9	64.4	127.3	98.4	77.1
95.2	71.6	87.7	93.7	92.4	99.0	82.5	70.4	47.4	103.4	67.4	96.9	107.0	99.0
93.8	92.9	101.8	118.5	98.8	112.9	86.7	80.8	52.4	102.9	74.6	122.2	101.0	98.5
87.1	88.6	102.9	111.0	94.6	115.1	77.2	75.3	53.4	85.3	69.1	116.5	83.8	82.5
87.8	70.4	94.5	92.3	77.7	105.5	67.9	58.6	37.0	75.2	60.8	128.4	73.9	95.3
2.3	8.1	9.5	10.7	23.7	▲ 0.2	4.8	▲ 0.8	▲ 14.4	3.3	9.9	31.6	▲ 3.4	17.9
87.7	88.4	98.5	102.2	79.4	114.2	79.2	75.5	43.3	88.7	68.1	127.2	92.5	86.6
93.1	77.9	86.7	94.1	69.5	106.2	73.4	66.5	52.1	89.7	61.9	107.4	87.5	86.5
97.0	78.0	91.9	99.2	63.2	106.3	75.7	61.6	54.9	91.7	61.4	112.4	91.8	94.1
96.1	79.3	91.5	101.6	79.4	108.0	74.8	67.8	46.6	92.1	67.6	119.8	77.2	94.3
97.2	79.3	89.7	99.1	77.8	103.2	76.5	62.1	35.3	91.5	63.4	103.5	98.2	98.1
97.7	75.7	91.1	101.8	83.9	106.7	76.8	67.4	46.4	85.9	66.0	123.6	92.3	98.1
98.1	77.0	87.4	106.1	99.5	106.8	81.2	70.0	40.6	95.5	69.5	104.2	102.7	94.0
93.9	74.7	88.2	101.8	78.3	107.4	81.6	71.5	37.7	92.0	69.2	119.2	101.3	93.9
95.6	76.8	88.1	100.7	73.1	105.7	76.9	65.9	36.9	91.0	69.7	115.9	85.8	96.0
96.2	84.3	94.6	102.6	70.2	110.2	83.6	75.4	33.9	89.7	69.4	129.4	103.3	99.4
101.1	79.5	92.5	98.7	85.5	110.3	81.0	69.5	47.7	93.0	68.2	96.3	105.1	100.5
92.3	84.0	95.3	108.9	82.5	108.2	74.4	71.6	44.3	81.6	66.8	104.8	87.3	88.9
90.5	82.6	99.0	105.9	95.4	110.5	85.1	75.4	46.2	97.2	70.3	113.8	115.0	84.2
95.3	84.3	94.9	104.1	86.0	106.0	76.9	65.9	44.6	92.6	68.0	141.3	84.5	102.1
5.3	2.1	▲ 4.1	▲ 1.7	▲ 9.9	▲ 4.1	▲ 9.6	▲ 12.6	▲ 3.5	▲ 4.7	▲ 3.3	24.2	▲ 26.5	21.3

第1-3表 埼玉県鉱工業 在庫指数（業種分類）

項目	業種分類												
	鉱工業 総合	製造 工業 総合	鉄鋼業	非鉄金属 工業	金属製品 工業	汎用 機械 工業	生産用 機械 工業	業務用 機械 工業	電子部品 デバイス 工業	電気機械 工業	情報通信 機械工業	輸送機械 工業	
ウエイト	10,000.0	9,993.0	449.2	471.6	754.3	318.3	775.9	—	641.1	890.6	154.7	1,678.6	
品目数	108	107	10	5	5	3	6	—	7	7	3	5	
原 指 数	平成28年末	89.1	89.1	101.5	67.2	93.1	71.0	88.3	—	90.9	84.1	78.5	63.9
	平成29年末	92.5	92.5	92.9	84.2	89.0	68.5	76.5	—	95.7	119.2	85.3	59.6
	平成30年末	88.5	88.5	89.4	108.6	92.4	69.8	78.4	—	116.3	104.8	110.6	19.7
	令和元年末	88.3	88.4	85.4	77.8	105.4	43.9	81.3	—	115.5	103.6	93.5	23.9
	令和2年末	84.5	84.5	83.4	75.8	102.3	28.9	67.8	—	135.9	87.3	67.9	21.6
	令和2年 4月末	86.7	86.6	92.0	76.8	118.3	35.6	79.0	—	127.6	87.1	102.3	12.5
	5月末	89.2	89.2	94.3	73.7	116.4	32.7	86.5	—	133.3	84.6	81.1	16.2
	6月末	88.8	88.8	89.4	76.7	116.3	28.6	79.3	—	140.6	85.7	91.0	16.6
	7月末	89.7	89.7	85.0	78.4	117.1	31.1	77.5	—	145.0	88.4	80.1	20.0
	8月末	86.5	86.5	87.3	82.8	114.3	27.8	79.0	—	139.8	88.0	92.9	17.3
	9月末	85.0	84.9	86.3	80.1	114.3	29.7	72.8	—	144.5	85.0	84.1	16.4
	10月末	85.1	85.1	84.0	74.4	111.8	28.6	67.0	—	137.2	90.9	88.5	17.6
	11月末	85.3	85.3	84.3	77.7	105.3	30.6	63.2	—	136.6	90.7	74.0	20.4
	12月末	84.5	84.5	83.4	75.8	102.3	28.9	67.8	—	135.9	87.3	67.9	21.6
	令和3年 1月末	84.7	84.7	86.3	74.3	107.0	29.5	64.5	—	134.9	84.0	69.6	20.0
	2月末	83.6	83.6	91.3	73.4	110.6	27.2	76.9	—	124.7	75.8	72.2	18.2
	3月末	80.6	80.5	91.6	74.4	111.8	28.1	58.5	—	120.8	70.1	69.9	10.2
4月末	81.8	81.7	87.2	74.2	109.9	26.1	64.6	—	121.5	83.3	90.5	12.4	
5月末	83.3	83.3	92.8	72.3	111.0	25.4	68.6	—	97.5	85.7	98.6	14.4	
【前年同月比(%)】	▲ 6.6	▲ 6.6	▲ 1.6	▲ 1.9	▲ 4.6	▲ 22.3	▲ 20.7	—	▲ 26.9	1.3	21.6	▲ 11.1	
季 節 調 整 指 数	令和2年 4月末	89.2	89.1	89.2	76.8	118.1	40.2	79.2	—	129.9	91.1	99.3	16.0
	5月末	88.3	88.3	89.7	75.4	114.5	34.9	82.6	—	134.5	85.6	86.5	16.8
	6月末	87.3	87.3	86.3	77.3	112.9	29.9	78.3	—	141.3	83.4	89.4	16.6
	7月末	86.7	86.7	84.7	76.8	113.1	31.6	73.7	—	143.1	82.9	81.6	17.3
	8月末	85.8	85.8	88.8	81.5	111.3	29.2	76.8	—	140.9	83.4	85.2	16.1
	9月末	86.8	86.8	85.9	78.6	112.6	31.9	75.7	—	145.0	85.8	84.6	17.9
	10月末	85.6	85.6	86.2	75.8	111.5	28.9	70.1	—	137.4	85.0	83.0	17.8
	11月末	85.0	85.0	86.8	78.8	109.5	27.6	63.0	—	137.3	83.7	77.7	18.2
	12月末	84.9	84.8	85.9	76.2	109.8	26.6	68.5	—	139.2	85.4	76.9	18.7
	令和3年 1月末	82.7	82.7	88.0	74.7	109.3	25.0	62.9	—	130.8	88.6	69.8	17.4
	2月末	83.0	83.0	92.1	72.7	110.3	24.8	73.8	—	121.5	82.2	68.0	18.4
	3月末	84.8	84.7	91.1	73.6	113.2	31.3	65.7	—	121.0	81.3	71.2	14.7
	4月末	84.1	84.0	84.5	74.2	109.7	29.5	64.8	—	123.7	87.1	87.8	15.8
5月末	82.5	82.5	88.3	74.0	109.2	27.1	65.5	—	98.4	86.7	105.1	14.9	
【前月比(%)】	▲ 1.9	▲ 1.8	4.5	▲ 0.3	▲ 0.5	▲ 8.1	1.1	—	▲ 20.5	▲ 0.5	19.7	▲ 5.7	

(平成27年平均=100)

窯業・土石製品工業	化学工業	プラスチック製品工業	パルプ・紙・紙加工品工業	繊維工業	食料品工業	その他工業総合	その他						鉱業
							ゴム製品工業	皮革製品工業	家具工業	印刷業	木材・木製品工業	その他工業	
514.5	1,125.9	969.8	575.8	172.2	120.8	379.7	119.8	29.0	73.4	—	—	157.5	7.0
12	5	12	7	6	4	10	2	2	3	—	—	3	1
93.5	116.2	90.4	100.4	145.1	103.1	98.4	96.5	140.5	98.5	—	—	92.1	101.2
106.0	120.8	96.6	93.0	144.6	98.2	102.6	108.0	127.3	106.4	—	—	92.1	105.7
89.8	123.2	103.9	97.4	141.2	100.6	116.7	116.1	122.2	104.5	—	—	121.9	93.6
97.2	122.0	101.0	107.8	149.7	106.1	116.5	124.6	96.8	95.9	—	—	123.6	82.7
85.4	119.6	93.6	116.2	169.6	109.0	109.4	123.6	79.4	85.4	—	—	115.4	127.8
90.8	124.0	108.0	110.3	134.5	101.0	105.9	123.2	125.9	84.0	—	—	99.2	112.7
100.4	125.0	106.5	132.4	133.1	95.9	110.9	124.8	121.6	81.6	—	—	111.9	119.5
92.4	125.3	105.1	135.3	134.7	94.5	108.1	129.5	106.9	87.4	—	—	101.7	86.6
95.7	120.4	102.8	127.0	136.0	96.2	139.3	133.7	100.8	94.9	—	—	171.4	88.2
98.1	111.8	97.3	120.1	139.6	93.7	112.9	129.9	103.2	91.6	—	—	111.7	98.3
89.7	112.3	88.5	127.1	154.0	98.3	109.0	127.9	76.7	74.5	—	—	116.7	109.9
84.7	114.2	94.5	124.1	154.6	104.1	118.8	125.1	70.4	96.5	—	—	133.3	109.7
86.5	115.2	98.1	129.2	162.7	96.1	111.1	124.8	71.1	88.2	—	—	118.7	114.1
85.4	119.6	93.6	116.2	169.6	109.0	109.4	123.6	79.4	85.4	—	—	115.4	127.8
88.9	121.3	92.1	125.4	159.2	94.6	116.6	126.0	81.2	97.4	—	—	125.0	111.0
94.2	116.2	95.2	122.9	162.9	95.8	96.2	128.7	80.2	79.8	—	—	82.0	112.9
88.4	118.4	100.8	121.6	159.9	94.9	96.0	130.8	71.1	53.8	—	—	93.8	127.4
82.1	117.1	97.7	122.3	151.1	101.7	96.9	131.8	61.8	68.3	—	—	90.1	161.2
95.2	117.7	98.8	138.4	152.3	94.5	100.8	133.5	69.5	65.3	—	—	98.3	168.7
▲ 5.2	▲ 5.8	▲ 7.2	4.5	14.4	▲ 1.5	▲ 9.1	7.0	▲ 42.8	▲ 20.0	—	—	▲ 12.2	41.2
92.8	124.4	104.9	118.0	143.8	98.9	116.1	126.3	130.7	99.0	—	—	114.2	94.4
95.1	122.7	103.8	132.5	145.7	95.7	112.6	125.8	122.1	85.8	—	—	113.3	100.2
92.2	121.7	102.5	124.2	147.6	97.6	109.0	127.9	99.9	90.9	—	—	106.2	103.6
94.1	118.6	100.9	117.4	144.3	100.7	128.4	131.1	91.4	90.2	—	—	148.6	106.1
92.9	114.1	100.9	120.6	148.0	91.6	111.4	129.5	94.7	85.7	—	—	112.3	106.0
89.3	118.3	94.2	124.9	155.2	100.6	116.8	129.2	83.7	93.3	—	—	122.8	112.5
88.4	116.5	98.3	125.3	150.0	100.4	115.1	123.9	80.9	90.3	—	—	124.5	120.9
88.2	116.6	98.8	130.0	151.2	97.5	107.8	122.9	76.2	87.4	—	—	109.8	121.3
85.6	120.3	96.7	128.5	152.5	101.4	108.2	121.7	78.5	83.7	—	—	113.0	122.0
92.8	118.3	91.7	128.9	143.6	96.9	107.1	124.3	80.3	71.8	—	—	122.3	115.4
94.9	112.6	91.5	121.0	155.4	96.5	95.0	130.1	76.6	68.3	—	—	83.7	108.0
88.5	119.6	98.0	121.3	162.7	96.1	106.6	135.6	73.5	77.7	—	—	102.5	112.6
83.9	117.5	94.9	130.9	161.6	99.6	106.2	135.2	64.2	80.5	—	—	103.7	135.1
90.2	115.6	96.3	138.5	166.7	94.3	102.4	134.5	69.8	68.7	—	—	99.5	141.5
7.5	▲ 1.6	1.5	5.8	3.2	▲ 5.3	▲ 3.6	▲ 0.5	8.7	▲ 14.7	—	—	▲ 4.1	4.7

第1-4表 埼玉県鉱工業 在庫率指数（業種分類）

項目	鉱工業	製造工業	鉄鋼業	非鉄金属工業	金属製品工業	汎用機械工業	生産用機械工業	業務用機械工業	電子部品デバイス工業	電気機械工業	情報通信機械工業	輸送機械工業	
	総合	総合											
ウエイト	9,104.0	9,097.0	448.4	471.6	754.3	318.3	274.3	—	258.6	879.5	154.7	1,678.6	
品目数	100	99	9	5	5	3	4	—	5	6	3	5	
原 指 数	平成28年平均	98.6	98.6	105.2	240.5	102.1	108.9	89.7	—	91.5	95.4	90.7	50.2
	平成29年平均	89.9	90.0	100.9	70.2	99.0	93.0	158.3	—	90.2	105.3	69.9	43.2
	平成30年平均	91.9	91.9	101.0	79.3	108.6	117.7	104.2	—	101.0	122.7	92.8	31.8
	令和元年平均	96.0	96.1	97.4	80.5	118.7	94.6	128.0	—	140.3	119.7	95.2	30.2
	令和2年平均	107.3	107.3	99.4	92.9	133.0	78.6	198.2	—	184.8	111.0	70.2	30.8
	令和2年 4月	118.7	118.7	105.7	80.5	141.1	83.8	658.7	—	164.8	125.8	72.0	22.1
	5月	137.0	137.0	130.9	100.6	167.1	77.5	362.0	—	230.4	143.8	55.2	38.3
	6月	112.5	112.5	106.9	116.4	138.1	51.1	144.6	—	223.9	114.2	85.1	33.3
	7月	111.1	111.1	96.4	110.7	127.5	76.9	205.7	—	237.5	122.5	53.4	36.4
	8月	124.1	124.1	106.2	135.6	136.5	71.2	228.7	—	237.7	134.5	81.4	41.2
	9月	97.9	97.9	88.3	97.6	129.3	80.2	104.3	—	192.3	99.4	59.0	26.8
	10月	90.9	90.9	83.5	78.2	120.0	78.1	49.3	—	166.6	108.5	72.2	26.8
	11月	98.7	98.7	83.1	79.6	110.2	112.5	130.2	—	167.8	104.6	50.8	31.9
	12月	97.3	97.3	84.5	80.7	117.7	74.6	189.6	—	153.2	84.1	50.3	37.7
	令和3年 1月	110.8	110.8	101.2	82.6	154.8	102.9	116.5	—	144.3	100.3	52.2	41.1
	2月	117.9	117.9	109.0	72.5	159.2	67.4	767.4	—	142.7	84.5	47.0	29.2
	3月	84.3	84.3	100.4	70.6	131.6	74.2	55.7	—	121.3	76.7	44.0	14.1
	4月	100.3	100.3	92.2	73.4	129.1	67.4	428.8	—	137.3	114.1	74.6	20.3
	5月	129.9	129.9	104.9	80.9	134.8	77.2	793.7	—	171.6	136.3	83.6	39.0
【前年同月比(%)】	▲ 5.2	▲ 5.2	▲ 19.9	▲ 19.6	▲ 19.3	▲ 0.4	119.3	—	▲ 25.5	▲ 5.2	51.4	1.8	
季 節 調 整 指 数	令和2年 4月	114.2	114.3	98.2	82.4	143.2	94.3	299.8	—	170.2	116.7	68.7	27.3
	5月	121.6	121.6	103.8	93.2	156.5	81.3	212.8	—	209.8	113.5	60.9	33.9
	6月	107.9	107.9	100.1	104.9	132.2	56.0	183.9	—	212.7	97.5	75.9	32.5
	7月	111.1	111.0	98.4	103.5	130.5	82.3	203.9	—	230.0	105.7	58.2	32.2
	8月	114.4	114.3	103.1	114.8	127.9	72.2	307.5	—	221.4	113.0	68.1	33.0
	9月	106.6	106.6	99.2	94.5	129.0	86.8	198.3	—	196.6	112.7	67.7	30.3
	10月	94.8	94.8	97.8	90.3	127.7	73.9	50.2	—	177.8	106.5	63.2	28.9
	11月	105.2	105.1	98.7	88.7	128.2	92.9	161.2	—	175.4	108.3	58.7	31.3
	12月	102.0	102.1	91.9	82.0	128.6	69.7	212.7	—	162.3	104.7	59.4	32.1
	令和3年 1月	101.2	101.2	102.5	85.2	133.6	80.5	97.2	—	142.3	110.9	44.1	34.9
	2月	120.6	120.6	102.8	78.6	148.4	66.8	933.5	—	137.8	99.5	44.1	33.5
	3月	97.5	97.5	96.4	75.2	145.7	93.8	158.6	—	133.1	109.9	54.1	23.5
	4月	96.5	96.6	85.7	75.2	131.1	75.9	195.2	—	141.8	105.9	71.2	25.1
	5月	115.3	115.3	83.2	75.0	126.3	80.9	466.6	—	156.3	107.5	92.2	34.6
【前月比(%)】	19.5	19.4	▲ 2.9	▲ 0.3	▲ 3.7	6.6	139.0	—	10.2	1.5	29.5	37.8	

(平成27年平均=100)

窯業・ 土石製品 工業	化学工業	プラスチ ック製品 工業	パルプ・ 紙・紙加 工品工業	繊維工業	食料品 工業	その他							鋳業
						工業 総合	ゴム製品 工業	皮革製品 工業	家具 工業	印刷業	木材・木 製品工業	その他 工業	
514.5	1,125.9	969.8	575.8	172.2	120.8	379.7	119.8	29.0	73.4	—	—	157.5	7.0
12	5	12	7	6	4	8	2	2	3	—	—	1	1
87.8	107.0	99.2	102.4	122.7	98.5	106.1	111.2	127.9	96.2	—	—	102.8	102.3
91.1	105.4	94.3	104.4	136.4	104.7	104.4	111.9	122.7	86.1	—	—	103.9	96.9
102.9	113.5	92.1	97.5	115.0	110.3	117.4	126.7	144.3	100.2	—	—	113.3	85.6
108.9	117.0	101.3	107.1	122.5	118.8	124.8	145.6	146.4	89.6	—	—	121.3	91.6
128.9	127.3	109.5	124.9	173.9	124.0	178.0	192.4	475.9	92.2	—	—	152.2	110.6
170.9	119.7	102.5	105.4	131.2	125.7	153.5	154.5	236.9	103.2	—	—	160.9	132.5
228.4	164.7	121.4	157.0	186.3	154.6	181.8	194.8	282.5	109.4	—	—	187.2	150.6
120.7	142.6	106.6	146.8	296.6	108.5	153.7	209.9	260.2	93.9	—	—	119.3	122.2
101.3	129.8	99.6	122.3	181.3	113.7	234.6	197.3	694.7	98.1	—	—	241.9	88.1
107.4	130.3	109.6	146.1	230.0	130.4	315.1	282.0	1,863.2	106.6	—	—	152.4	101.2
79.9	117.4	93.5	130.7	170.7	127.7	205.2	205.5	916.1	76.8	—	—	133.9	121.0
70.1	109.2	109.6	111.8	127.9	113.6	167.4	188.2	296.4	95.3	—	—	161.5	104.0
82.0	113.8	118.7	124.0	215.9	118.1	166.1	188.2	358.0	86.3	—	—	151.1	107.3
82.2	118.0	106.6	112.2	199.1	111.4	182.8	221.5	399.8	83.4	—	—	159.8	114.9
109.0	145.1	112.3	140.9	233.9	148.3	189.5	206.6	459.6	112.7	—	—	162.5	145.2
101.1	129.7	107.6	129.5	136.9	132.6	140.7	200.6	228.1	72.4	—	—	111.0	113.1
91.0	112.4	97.7	107.9	129.9	106.3	146.5	187.5	386.5	47.7	—	—	117.1	128.2
87.8	113.1	91.8	118.4	128.8	114.8	138.2	189.8	220.2	74.9	—	—	113.4	194.2
116.6	136.8	102.8	143.8	175.5	128.2	177.6	249.5	293.7	80.2	—	—	146.9	176.2
▲ 48.9	▲ 16.9	▲ 15.3	▲ 8.4	▲ 5.8	▲ 17.1	▲ 2.3	28.1	4.0	▲ 26.7	—	—	▲ 21.5	17.0
150.2	128.5	105.0	115.8	165.4	128.7	155.5	156.7	324.6	111.4	—	—	140.2	109.5
164.8	147.0	123.5	144.4	198.5	149.1	174.6	190.0	313.9	96.2	—	—	165.0	122.0
122.2	133.3	111.6	131.6	275.4	118.2	154.6	207.1	210.1	94.1	—	—	133.8	111.6
117.5	128.4	110.1	118.3	167.4	117.6	226.3	205.2	594.2	95.2	—	—	230.7	116.9
108.9	125.9	111.2	133.7	179.9	120.0	268.4	245.0	1,475.6	90.3	—	—	145.4	107.0
100.0	127.7	101.2	130.1	162.8	125.6	219.6	211.0	800.0	99.5	—	—	154.7	119.6
99.1	122.2	110.7	122.0	112.7	118.8	150.4	196.8	332.7	89.9	—	—	129.1	124.0
107.1	123.1	116.1	131.9	192.7	128.7	162.7	197.1	313.2	91.7	—	—	147.1	131.1
87.7	125.1	103.3	126.3	192.7	119.3	183.4	207.1	341.6	82.6	—	—	174.9	126.6
98.8	124.2	97.8	131.3	233.9	134.4	180.0	194.8	531.6	77.3	—	—	166.0	124.0
93.5	120.1	97.8	126.0	169.8	125.0	160.6	211.7	277.4	77.8	—	—	126.8	116.5
74.9	124.7	99.9	118.8	190.8	103.7	186.6	206.3	563.7	85.7	—	—	145.2	123.9
77.2	121.4	94.1	130.0	162.4	117.5	140.0	192.5	301.7	80.9	—	—	98.8	160.5
84.1	122.1	104.6	132.3	187.0	123.6	170.6	243.3	326.3	70.5	—	—	129.5	142.8
8.9	0.6	11.2	1.8	15.1	5.2	21.9	26.4	8.2	▲ 12.9	—	—	31.1	▲ 11.0

第2-1表 埼玉県鉱工業 生産指数（特殊分類）

（平成27年平均＝100）

項目	鉱工業 総合	最終 需要財	投資財			消費財			生産財	鉱工業用 生産財	その他用 生産財	
			資本財	建設財	消費財	耐久	非耐久					
						消費財	消費財					
ウエイト	10,000.0	5,337.0	2,175.2	1,540.5	634.7	3,161.8	426.1	2,735.7	4,663.0	3,731.3	931.7	
品目数	213	110	68	40	28	42	13	29	103	93	10	
原 指 数	平成28年平均	100.2	99.9	105.5	108.5	98.0	96.0	104.7	94.7	100.6	102.1	94.7
	平成29年平均	100.8	98.2	108.9	111.9	101.6	90.7	103.0	88.8	103.8	106.7	92.2
	平成30年平均	101.3	98.5	104.0	105.1	101.7	94.7	114.1	91.7	104.6	108.2	90.3
	令和元年平均	96.4	97.0	98.2	97.0	101.1	96.2	127.4	91.3	95.8	98.9	83.2
	令和2年平均	84.3	86.3	80.9	75.6	93.9	89.9	109.6	86.9	82.1	84.8	71.0
	令和2年 4月	84.8	87.1	74.4	70.6	83.5	95.8	91.9	96.4	82.3	84.8	71.9
	5月	69.7	72.4	62.9	55.3	81.3	78.9	65.0	81.0	66.6	68.6	58.6
	6月	82.1	88.6	78.9	72.7	94.0	95.3	89.2	96.2	74.7	77.3	64.0
	7月	85.6	90.9	74.5	65.6	96.0	102.2	120.7	99.3	79.7	82.6	67.9
	8月	71.9	75.8	76.1	73.9	81.3	75.6	90.3	73.3	67.5	69.5	59.6
	9月	83.4	83.8	77.8	69.9	96.9	88.0	130.0	81.4	82.8	85.6	71.9
	10月	90.8	92.8	92.7	88.9	102.1	92.9	132.9	86.7	88.4	91.5	75.8
	11月	89.9	91.3	93.6	93.0	95.0	89.6	122.5	84.5	88.3	91.6	74.8
	12月	88.0	90.2	91.9	90.1	96.3	89.0	110.7	85.6	85.5	87.7	76.7
	令和3年 1月	84.8	89.8	92.3	93.3	89.9	88.0	102.5	85.7	79.0	82.3	65.9
	2月	84.1	83.8	90.5	90.1	91.5	79.1	112.1	74.0	84.4	88.2	69.3
	3月	96.3	95.4	98.2	99.5	95.1	93.4	121.0	89.1	97.3	102.3	77.0
	4月	91.7	91.3	86.0	85.8	86.5	94.9	121.4	90.8	92.2	97.0	72.8
	5月	78.1	76.1	71.3	65.5	85.3	79.4	86.5	78.3	80.3	84.7	62.8
【前年同月比(%)】	12.1	5.1	13.4	18.4	4.9	0.6	33.1	▲ 3.3	20.6	23.5	7.2	
季 節 調 整 指 数	令和2年 4月	85.5	87.8	79.2	74.2	88.9	92.6	93.5	91.3	81.6	83.9	72.4
	5月	75.4	78.7	70.8	62.4	89.9	84.9	78.1	85.6	72.0	73.9	64.2
	6月	79.7	87.2	77.3	71.1	91.1	92.2	89.7	92.5	73.0	75.0	65.0
	7月	82.1	86.7	75.6	68.8	90.9	96.9	114.5	94.0	76.9	78.7	69.8
	8月	79.9	83.2	79.4	74.5	91.4	85.0	105.2	82.0	76.3	79.5	65.9
	9月	81.8	82.7	76.3	69.0	93.8	86.7	122.3	80.9	80.5	83.3	68.9
	10月	86.1	88.7	87.7	83.9	95.1	87.8	126.4	82.4	83.5	86.3	71.7
	11月	86.3	87.1	91.7	90.9	92.7	86.5	116.7	81.8	86.2	89.6	71.4
	12月	84.7	85.7	84.4	81.3	92.5	85.5	102.9	82.1	83.3	86.3	71.2
	令和3年 1月	92.5	98.2	98.0	101.9	98.6	99.4	113.0	98.2	87.6	91.4	71.9
	2月	86.2	86.1	93.5	94.7	91.5	80.9	105.9	76.9	86.1	90.1	70.4
	3月	89.9	88.4	86.6	85.5	87.8	88.5	109.9	85.0	88.2	92.7	69.7
	4月	92.5	92.1	91.5	90.1	92.1	91.7	123.5	86.0	91.5	96.0	73.3
	5月	84.4	82.7	80.2	74.0	94.4	85.4	103.9	82.7	86.8	91.2	68.8
	【前月比(%)】	▲ 8.8	▲ 10.2	▲ 12.3	▲ 17.9	2.5	▲ 6.9	▲ 15.9	▲ 3.8	▲ 5.1	▲ 5.0	▲ 6.1

第2-2表 埼玉県鉱工業 出荷指数（特殊分類）

（平成27年平均＝100）

項目	鉱工業 総合	最終 需要財	投資財			消費財			生産財	鉱工業用 生産財	その他用 生産財	
			資本財	建設財	消費財	耐久	非耐久					
						消費財	消費財					
ウエイト	10,000.0	5,422.0	2,228.5	1,510.8	717.7	3,193.5	668.0	2,525.5	4,578.0	4,175.7	402.3	
品目数	213	110	68	40	28	42	13	29	103	93	10	
原 指 数	平成28年平均	101.3	101.7	103.9	106.6	98.3	100.1	103.2	99.3	101.0	101.5	95.4
	平成29年平均	101.2	98.6	101.9	102.2	101.3	96.2	97.5	95.9	104.3	105.3	93.5
	平成30年平均	102.2	99.7	99.1	98.1	101.2	100.2	103.0	99.4	105.1	106.4	91.1
	令和元年平均	96.2	95.6	94.7	92.7	99.0	96.3	92.9	97.2	97.0	98.2	84.4
	令和2年平均	82.8	83.6	78.9	72.5	92.4	86.9	63.7	93.0	81.9	82.8	72.8
	令和2年 4月	84.0	85.0	69.0	62.1	83.5	96.2	55.8	106.8	82.7	83.5	74.9
	5月	70.7	73.5	66.8	60.6	79.7	78.2	46.9	86.5	67.3	68.1	59.2
	6月	80.4	84.7	81.5	75.6	93.9	87.0	63.5	93.2	75.3	76.1	66.5
	7月	81.8	83.7	75.9	70.0	88.4	89.1	60.4	96.7	79.6	80.6	70.1
	8月	72.0	75.0	72.1	65.4	86.1	77.1	46.0	85.3	68.3	69.1	60.7
	9月	82.4	83.3	77.6	68.0	98.0	87.3	70.9	91.6	81.4	82.2	72.6
	10月	87.7	88.3	84.2	77.6	98.1	91.2	69.7	96.9	86.9	87.9	77.2
	11月	86.7	86.7	89.4	85.2	98.3	84.7	67.4	89.3	86.8	87.9	76.1
	12月	86.4	87.0	85.3	80.3	95.9	88.2	59.9	95.7	85.7	86.3	79.8
	令和3年 1月	79.3	80.1	84.2	83.9	85.0	77.2	50.2	84.3	78.4	79.5	66.4
	2月	82.5	80.9	82.6	78.3	91.6	79.8	62.6	84.3	84.3	85.6	70.8
	3月	94.6	93.2	91.3	89.7	94.5	94.5	69.2	101.2	96.2	97.9	79.0
4月	89.8	88.0	80.7	78.0	86.5	93.1	65.0	100.5	92.0	93.5	76.2	
5月	75.4	72.9	66.3	59.0	81.6	77.5	38.9	87.8	78.4	79.8	63.6	
【前年同月比(%)】	6.6	▲ 0.8	▲ 0.7	▲ 2.6	2.4	▲ 0.9	▲ 17.1	1.5	16.5	17.2	7.4	
季 節 調 整 指 数	令和2年 4月	84.1	86.0	76.2	68.4	91.9	92.4	60.2	100.6	82.0	82.8	73.6
	5月	78.3	81.9	76.2	69.2	90.5	85.5	58.2	92.0	75.1	76.0	66.4
	6月	79.2	82.8	79.1	72.9	92.6	85.0	61.0	91.5	74.3	74.7	67.9
	7月	80.3	82.7	77.4	72.4	85.7	86.1	59.2	93.8	77.7	78.3	73.0
	8月	79.0	80.4	76.2	68.8	92.6	84.7	56.2	90.9	77.4	78.3	68.3
	9月	79.8	80.2	73.5	65.5	92.5	84.8	63.1	90.1	79.4	80.2	70.2
	10月	82.7	83.5	80.1	73.8	93.7	85.6	66.9	90.7	81.8	82.6	73.7
	11月	84.9	85.1	86.2	83.4	93.0	84.2	65.4	89.2	83.7	84.7	72.8
	12月	81.1	80.8	76.2	69.9	90.6	83.3	56.8	90.6	81.5	82.5	71.5
	令和3年 1月	88.5	89.6	93.3	92.9	95.8	86.4	56.9	95.3	87.0	88.3	73.3
	2月	85.9	86.4	86.6	84.1	93.3	85.8	59.9	93.7	85.6	87.2	72.0
	3月	84.3	82.3	78.6	74.5	84.1	86.4	56.2	94.0	85.8	87.2	70.0
	4月	89.9	89.1	89.2	85.9	95.2	89.4	70.1	94.6	91.2	92.7	74.9
	5月	83.5	81.2	75.6	67.4	92.7	84.8	48.3	93.3	87.5	89.0	71.3
	【前月比(%)】	▲ 7.1	▲ 8.9	▲ 15.2	▲ 21.5	▲ 2.6	▲ 5.1	▲ 31.1	▲ 1.4	▲ 4.1	▲ 4.0	▲ 4.8

第2-3表 埼玉県鉱工業 在庫指数（特殊分類）

（平成27年平均＝100）

項目	鉱工業 総合	最終 需要財	投資財			消費財			生産財	鉱工業用 生産財	その他用 生産財	
			資本財	建設財	耐久 消費財	非耐久 消費財						
ウエイト	10,000.0	4,851.1	2,721.5	1,358.1	1,363.4	2,129.6	1,767.8	361.8	5,148.9	5,037.0	111.9	
品目数	115	55	37	17	20	18	9	9	60	57	3	
原 指 数	平成28年末	89.1	82.2	88.3	88.5	88.1	74.5	65.5	118.6	95.6	95.5	100.3
	平成29年末	92.5	82.7	87.8	87.0	88.6	76.3	68.8	112.8	101.6	101.8	95.6
	平成30年末	88.5	66.7	83.1	82.2	84.0	45.8	31.6	115.5	109.1	109.3	96.0
	令和元年末	88.3	72.1	90.3	84.7	95.9	48.9	34.0	121.5	103.6	104.0	88.0
	令和2年末	84.5	64.8	79.2	69.7	88.7	46.2	29.6	127.5	103.1	103.5	87.3
	令和2年 4月末	86.7	64.5	86.0	76.1	95.8	37.1	22.9	106.5	107.5	108.0	87.6
	5月末	89.2	67.4	87.3	76.4	98.1	42.0	27.3	113.6	109.8	110.0	99.1
	6月末	88.8	65.5	84.8	74.5	95.2	40.9	24.8	119.4	110.7	110.9	98.9
	7月末	89.7	68.3	90.7	77.5	103.9	39.7	23.9	117.1	109.9	110.2	95.6
	8月末	86.5	65.6	86.3	77.4	95.2	39.1	23.7	114.6	106.1	106.5	91.3
	9月末	85.0	63.8	83.7	74.3	93.0	38.3	21.2	121.9	104.9	105.2	93.1
	10月末	85.1	64.3	82.5	71.0	94.0	41.0	24.3	122.6	104.6	104.9	93.1
	11月末	85.3	62.6	78.4	67.8	88.9	42.5	26.0	123.0	106.7	107.0	93.8
	12月末	84.5	64.8	79.2	69.7	88.7	46.2	29.6	127.5	103.1	103.5	87.3
	令和3年 1月末	84.7	65.9	80.9	66.1	95.6	46.8	32.1	118.5	102.4	102.8	88.1
	2月末	83.6	65.5	83.1	74.2	92.1	42.9	27.2	119.6	100.6	101.0	84.4
	3月末	80.6	58.3	72.5	53.9	91.0	40.1	24.8	114.9	101.6	102.1	78.8
	4月末	81.8	61.0	74.4	60.2	88.4	43.8	29.8	112.5	101.4	102.1	69.2
	5月末	83.3	63.9	82.0	68.9	95.1	40.8	25.6	115.4	101.6	102.3	71.2
【前年同月比(%)】	▲ 6.6	▲ 5.2	▲ 6.1	▲ 9.8	▲ 3.1	▲ 2.9	▲ 6.2	1.6	▲ 7.5	▲ 7.0	▲ 28.2	
季 節 調 整 指 数	令和2年 4月末	89.2	67.3	87.6	77.5	97.8	40.6	25.4	113.6	109.0	109.4	94.2
	5月末	88.3	66.6	85.8	75.6	96.0	42.0	26.4	121.0	109.2	109.4	102.1
	6月末	87.3	64.8	83.1	73.9	92.0	40.6	24.2	125.3	108.4	108.6	99.6
	7月末	86.7	65.8	85.4	73.7	97.8	39.3	23.2	119.9	106.4	106.6	95.8
	8月末	85.8	64.1	83.5	74.4	92.5	39.4	23.6	118.1	106.3	106.6	94.7
	9月末	86.8	66.6	85.6	75.8	95.4	42.4	25.3	124.1	106.1	106.4	93.0
	10月末	85.6	65.2	83.2	71.8	94.5	41.8	25.5	119.0	105.0	105.4	90.1
	11月末	85.0	62.8	80.4	69.0	92.6	41.2	25.5	116.3	106.2	106.6	87.7
	12月末	84.9	63.2	81.0	70.0	92.2	41.1	25.9	117.8	105.4	105.9	85.7
	令和3年 1月末	82.7	62.6	80.1	64.1	96.0	41.1	27.1	111.0	101.8	102.3	85.2
	2月末	83.0	64.1	81.6	73.0	90.2	41.7	26.2	116.4	100.5	101.0	82.4
	3月末	84.8	64.1	77.5	59.0	95.1	47.0	31.1	117.4	103.7	104.2	81.7
	4月末	84.1	63.6	75.8	61.3	90.2	48.0	33.1	120.0	102.8	103.4	74.4
	5月末	82.5	63.1	80.6	68.1	93.1	40.8	24.7	122.9	101.1	101.7	73.3
【前月比(%)】	▲ 1.9	▲ 0.8	6.3	11.1	3.2	▲ 15.0	▲ 25.4	2.4	▲ 1.7	▲ 1.6	▲ 1.5	

第2-4表 埼玉県鉱工業 在庫率指数（特殊分類）

（平成27年平均＝100）

項目	鉱工業 総合	最終 需要財	投資財			消費財			生産財	鉱工業用 生産財	その他用 生産財	
			資本財	建設財	耐久 消費財	非耐久 消費財						
ウエイト	9,104.0	4,338.4	2,208.8	845.4	1,363.4	2,129.6	1,767.8	361.8	4,765.6	4653.7	111.9	
品目数	109	52	34	14	20	18	9	9	57	54	3	
原 指 数	平成28年平均	98.6	95.5	125.0	176.3	93.2	65.0	55.7	110.6	101.4	101.4	101.3
	平成29年平均	89.9	81.1	98.7	112.3	90.3	62.9	51.6	118.1	98.0	98.2	89.7
	平成30年平均	91.9	79.1	98.8	106.2	94.2	58.7	46.9	116.2	103.6	103.8	94.3
	令和元年平均	96.0	80.0	106.3	119.1	98.3	52.7	38.3	123.0	110.7	111.0	98.8
	令和2年平均	107.3	87.0	117.7	126.1	112.6	55.0	35.1	152.4	125.9	125.8	128.3
	令和2年 4月	118.7	115.8	181.8	267.3	128.7	47.3	31.3	125.5	121.3	121.4	116.4
	5月	137.0	116.4	161.6	170.8	155.9	69.5	46.3	182.7	155.7	155.3	172.8
	6月	112.5	84.4	104.6	107.2	103.0	63.4	32.0	216.8	138.1	138.5	123.7
	7月	111.1	88.2	120.3	132.6	112.6	54.9	35.6	149.4	131.9	131.6	142.5
	8月	124.1	93.8	118.8	141.1	105.0	67.9	43.7	186.1	151.6	151.5	156.6
	9月	97.9	70.9	92.6	99.2	88.6	48.4	28.2	146.8	122.5	122.4	125.1
	10月	90.9	65.7	82.6	76.1	86.7	48.2	32.1	126.7	113.9	113.6	123.7
	11月	98.7	75.4	92.3	103.4	85.4	57.8	33.1	178.3	119.9	119.3	144.1
	12月	97.3	81.2	101.9	123.0	88.8	59.8	39.5	158.8	112.0	111.3	141.1
	令和3年 1月	110.8	92.5	111.8	105.4	115.8	72.5	49.7	183.9	127.5	127.2	140.9
	2月	117.9	119.2	184.3	308.4	107.3	51.7	34.8	134.0	116.7	116.4	127.4
	3月	84.3	61.1	78.8	53.3	94.5	42.8	28.1	114.4	105.4	105.4	107.1
4月	100.3	91.4	127.2	181.4	93.6	54.3	42.0	114.2	108.5	109.3	76.7	
5月	129.9	128.4	190.8	325.1	107.6	63.8	45.1	155.1	131.3	132.0	102.3	
【前年同月比(%)】	▲ 5.2	10.3	18.1	90.3	▲ 31.0	▲ 8.2	▲ 2.6	▲ 15.1	▲ 15.7	▲ 15.0	▲ 40.8	
季 節 調 整 指 数	令和2年 4月	114.2	101.2	144.4	191.1	121.2	51.4	31.9	154.8	125.1	124.9	129.7
	5月	121.6	96.6	129.7	129.6	128.0	63.8	36.7	195.8	141.8	141.6	171.7
	6月	107.9	80.1	99.1	109.3	98.7	57.4	31.3	206.1	131.9	131.9	130.3
	7月	111.1	89.3	124.1	134.5	114.9	52.2	33.0	141.1	130.4	130.1	137.5
	8月	114.4	88.1	116.7	138.1	101.7	57.8	37.1	158.0	140.0	140.2	135.8
	9月	106.6	84.0	112.3	123.8	104.6	55.4	36.5	144.8	126.5	126.6	123.4
	10月	94.8	70.4	95.5	76.1	103.2	48.4	33.9	119.2	118.6	118.6	114.8
	11月	105.2	82.9	108.1	111.0	104.5	56.6	35.1	160.6	125.6	125.3	132.9
	12月	102.0	83.9	109.2	122.7	97.5	57.9	37.5	157.0	119.1	118.2	157.2
	令和3年 1月	101.2	82.3	98.2	94.1	98.1	65.1	42.9	178.5	119.2	118.9	131.1
	2月	120.6	126.3	191.4	352.5	102.8	55.5	36.8	146.1	116.3	115.7	132.3
	3月	97.5	74.7	90.3	89.7	93.9	62.9	44.2	139.0	117.9	117.7	127.4
	4月	96.5	79.9	101.0	129.7	88.2	59.0	42.8	140.8	111.9	112.4	85.4
	5月	115.3	106.5	153.1	246.6	88.4	58.6	35.8	166.2	119.6	120.4	101.7
	【前月比(%)】	19.5	33.3	51.6	90.1	0.2	▲ 0.7	▲ 16.4	18.0	6.9	7.1	19.1

－ 利 用 上 の 注 意 －

基準年次 平成27年(2015年)
採用品目 生産201品目、出荷201品目、在庫108品目
季節調整 センサス局法(X-12-ARIMA)

この情報は、インターネットでも御覧になれます。



<https://www.pref.saitama.lg.jp/theme/tokei/index.html>

令和3年7月26日 発行

埼玉県総務部統計課 経済分析担当

〒330-9301 さいたま市浦和区高砂3-15-1

TEL 048-830-2327 (直通) FAX 048-822-4104